

Información de la comarca

Número de municipios:	8
Superficie (km ²):	1.359,80
Capital:	Sabiánigo
Creación:	Ley 13/2001, BOA de 20-07-01

Fuentes de información: Instituto Geográfico Nacional. (CNIG). Año 2003
Elipsoide Internacional Hayford 1924
Datum ED 50 Proyección UTM Huso 30
Escala 1:50.000

Elaboración: Instituto Aragonés de Estadística
Dirección General de Política Económica
Departamento de Economía, Hacienda y Empleo
Gobierno de Aragón. Año 2004

Territorio

Unidades poblacionales

	Número
Municipios	8
Entidades singulares de población	94
Núcleos de población	85
Entidades de diseminado ¹	9

Población

	Personas
Población	14.921
Población en núcleo	14.843
Población en diseminado	78

¹ Entidad de diseminado es aquella que no tiene núcleos de población en el territorio, únicamente población en diseminados.

Fuente: Nomenclátor del Padrón municipal de habitantes a1-1-2010. INE-IAEST

Relación de municipios en la comarca.

Código de municipio	Denominación	Población
22059	Biescas	1.634
22072	Caldearenas	246
22122	Hoz de Jaca	71
22170	Panticosa	819
22199	Sabiñánigo	10.383
22204	Sallent de Gállego	1.542
22252	Yebra de Basa	155
22253	Yésero	71

Fuente: Padrón municipal de habitantes, 1-1-2010. IAEST

Medio ambiente

Indicadores medioambientales

Indicador	Valor indicador	Unidad	Año	Fuente
Clasificación de los municipios de la comarca				Ministerio de Agricultura.
Montaña	8	Nº municipios	2008	
Desfavorecida	0	Nº municipios	2008	
Zonas protegidas				Departamento de Medio Ambiente. Gobierno de Aragón.
Lugares de importancia comunitaria (LIC) ¹	19	Número		
Extensión de LIC	30.000,9	Hectáreas	2008	
Zonas de especial protección para las aves ¹	4	Número		
Extensión de ZEPA	24.275,0	Hectáreas	2008	
Espacios naturales protegidos (ENP) ¹	3	Número		
Extensión de los ENP	1.798,5	Hectáreas	2008	
Agua				
Edificios con abastecimiento público de agua corriente	97,5	% edificios	2001	Censo de población y viviendas.
Habitantes equivalentes de la/s estación/es depuradora/s	16.000	Personas	2008	IAEST.
Superficie regable en relación a la SAU	2,4	% superficie	1999	Censo agrario
Contaminación y ruido				Censo de población y viviendas.
Viviendas expuestas a contaminación o malos olores	7,9	% viviendas	2001	
Viviendas expuestas a ruidos exteriores	13,5	% viviendas	2001	
Residuos				
Contenedores de vidrio	196	Número	2007	ECOVIDRIO.
Vidrio doméstico recogido	514.529	Kg	2007	ECOVIDRIO.
Kg de vidrio doméstico recogido por habitante y año	36,9	Kg/hab	2007	ECOVIDRIO, IAEST.
Contenedores de pilas	20	Número	2007	Departamento de Medio Ambiente.
Pilas recogidas	1.453	Kg	2007	Departamento de Medio Ambiente.
Kg de pilas recogido por habitante y año	0,11	Kg/hab	2007	Departamento de Medio Ambiente.
Contenedores de papel	308	Número	2007	Departamento de Medio Ambiente.
Riesgos naturales				IAEST.
Incendios forestales, 2009	3,0	Número	2009	
Superficie forestal afectada en incendios, 2009	0,1	Hectáreas	2009	
Incendios forestales (1995 a 2008)	96,0	Número	1995-2008	
Superficie forestal afectada en incendios (1995 a 2008)	1.193,0	Hectáreas	1995-2008	
Agricultura ecológica				Comité Aragonés de Agricultura Ecológica.
Superficie total inscrita en agricultura ecológica	898,3	Hectáreas	2007	
Superficie calificada en agricultura ecológica	889,5	Hectáreas	2007	
Superficie calificada en reconversión	8,8	Hectáreas	2007	
Superficie calificada en primer año en prácticas	0,0	Hectáreas	2007	

¹La superficie de ENP, LIC o ZEPA puede repartirse entre más de una comarca o provincia.

Indicadores medioambientales

(continuación)

Indicador	Valor indicador	Unidad	Año	Fuente
Energía				
Potencia eléctrica instalada conectada a la red				Dpto. de Industria del Gobierno de Aragón.
Total				
Número de centrales	18	Nº centrales	2006	
Potencia total instalada	236,57	Megawatios	2006	
Termoeléctrica convencional				
Número de centrales	0	Nº centrales	2006	
Potencia total instalada	0,00	Megawatios	2006	
Cogeneración				
Número de centrales	2	Nº centrales	2006	
Potencia total instalada	10,45	Megawatios	2006	
Ciclo combinado				
Número de centrales	0	Nº centrales	2006	
Potencia total instalada	0,00	Megawatios	2006	
Hidroeléctrica				
Número de centrales	15	Nº centrales	2006	
Potencia total instalada	226,12	Megawatios	2006	
Eólica				
Número de centrales	0	Nº centrales	2006	
Potencia total instalada	0,00	Megawatios	2006	
Solar fotovoltaica				
Número de centrales	1	Nº centrales	2006	
Potencia total instalada	0,002	Megawatios	2006	
Tipo de combustible usado en viviendas con calefacción				Censo de población y viviendas.
Gas	25,6	% viviendas	2001	
Electricidad	18,8	% viviendas	2001	
Petróleo o derivados	48,0	% viviendas	2001	
Madera	5,6	% viviendas	2001	
Carbón o derivados	0,0	% viviendas	2001	

Usos del suelo

Usos	Hectáreas	%
Superficies artificiales	789,3	0,6
Zonas agrícolas	13.186,3	9,7
Zonas forestales con vegetación natural y espacios abiertos	121.010,2	89,0
Zonas húmedas	73,9	0,1
Superficies de agua	980,4	0,7

Fuente: CORINE, Land cover 2000. Instituto Geográfico Nacional.

Infraestructuras

Indicador	Valor indicador	Unidad	Año	Fuente
Agua				IAEST
Estaciones depuradoras de aguas residuales	1	Número	2008	
Fuentes de agua mineromedicinales	12	Número	2006	
Sanidad				IAEST
Farmacias	7	Número	2010	
Equipo de Atención Primaria				
Centros de Salud	2	Número	2010	
Consultorios	14	Número	2010	
Dotación de personal del Equipo de Atención Primaria				
Médicos de Familia	10	Número	2010	
Pediatras	1	Número	2010	
Enfermeras	10	Número	2010	
Cultura				
Bibliotecas				Encuesta de Bibliotecas. INE-IAEST
Central de CCAA	0	Número	2008	
Públicas	5	Número	2008	
No especializadas	0	Número	2008	
Instituciones de enseñanza superior	0	Número	2008	
Especializadas	1	Número	2008	
Sociales				
Residencias para mayores	3	nº de residencias	2010	Guía de Recursos Sociales. Dpto. de Servicios Sociales y Familia.
Plazas para mayores en residencias	228	nº de plazas	2010	
Centros de día para personas mayores	0	nº de centros	2010	
Plazas en centros de día para personas mayores	0	nº de plazas	2010	
Hogares para personas mayores	1	nº de hogares	2010	
Instalaciones deportivas				
Áreas de actividad acuática	2	nº instalaciones	2005	Censo Nacional de Instalaciones Deportivas. Consejo Superior de Deportes.
Áreas de actividad terrestre	13	nº instalaciones	2005	
Campos de fútbol	3	nº instalaciones	2005	
Espacios pequeños y no reglamentarios	22	nº instalaciones	2005	
Frontones	9	nº instalaciones	2005	
Pabellones con frontón y frontones en recinto cerrado	1	nº instalaciones	2005	
Pabellones polideportivos	4	nº instalaciones	2005	
Piscinas aire libre	33	nº instalaciones	2005	
Piscinas cubiertas	3	nº instalaciones	2005	
Pistas de atletismo	1	nº instalaciones	2005	
Pistas de esquí	3	nº instalaciones	2005	
Pistas de padel	1	nº instalaciones	2005	
Pistas de petanca	2	nº instalaciones	2005	
Pistas de squash	1	nº instalaciones	2005	
Pistas de tenis	12	nº instalaciones	2005	
Pistas polideportivas	13	nº instalaciones	2005	
Refugios de montaña	1	nº instalaciones	2005	
Rocódromos	3	nº instalaciones	2005	
Salas	11	nº instalaciones	2005	

Vivienda

Viviendas según tipo		Viviendas familiares principales según régimen de tenencia		Viviendas convencionales según superficie útil	
	Viviendas	Régimen	Viviendas	Superficie (m ²)	Viviendas
Total	11.263	En propiedad	3.712	Hasta 45 m ²	109
Familiares	11.249	En alquiler	357	46-60 m ²	466
Principales	4.400	Otra forma	331	61-75 m ²	803
Convencional	4.399			76-90 m ²	1.455
Alojamientos	1			91-105 m ²	635
No principales	6.849			106-120 m ²	376
Secundarias	5.130			121-150 m ²	247
Vacías	1.012			Más de 150 m ²	308
Otro tipo	707				
Colectivas	14				

Segunda residencia	
Porcentaje de hogares que disponen de segunda residencia	17,70%

Fuente: Censo de población y viviendas, 2001. INE-IAEST.

Licencias municipales de obra

Estadísticas de la construcción¹. Años 2001 a 2010.

unidad: número de licencias

Año	Número de licencias	Edificios de nueva planta	Superficie a construir en edificios de nueva planta (m ²)	Viviendas construidas en edificios de nueva planta
2001	75	145	96.008	645
2002	76	128	73.005	460
2003	82	64	72.054	496
2004	70	51	62.716	473
2005	107	164	131.115	1.184
2006	89	143	96.341	711
2007	56	94	92.174	610
2008	42	22	14.074	74
2009	28	14	8.228	26
2010	35	20	10.895	72

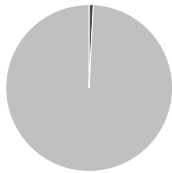
¹ Valores estimados.

NE: Dato no estimable por falta de información

Fuente: Estimaciones del IAEST a partir de la Estadística de Licencias de Obra del Ministerio de Fomento.

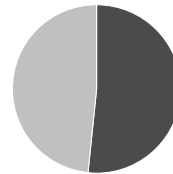
Vivienda y catastro

Superficies catastrales



Tipo	Hectáreas	%
Urbana	1.260,0	0,9
Rústica	133.260,0	99,1

Parcelas urbanas



Tipo	Hectáreas	%
Edificadas	649,0	51,5
Solares	610,0	48,5

Suelo urbano

	Valor	%
Parcelas urbanas		
Unidades	7.411	
Superficie (has)	1.260,0	
Bienes inmuebles	31.817	
Valor catastral (miles de €)		
Total	1.152.900	
De la construcción	631.436	54,8
Del suelo	521.464	45,2
Parcelas edificadas según propietario		
Suelo y construcción mismo propietario	4.314	81,1
Copropiedad	1.006	18,9
Otras	0	0,0

Antigüedad de los edificios

Año de construcción	Bienes inmuebles	%
< 1950	2.172	7,1
1950-1960	810	2,7
1960-1970	1.817	6,0
1970-1980	3.267	10,7
1980-1990	3.362	11,0
1990-2000	4.842	15,9
>= 2000	12.679	41,6
Sin definir	1.517	5,0

Suelo rústico

Número de parcelas	32.177
Número de subparcelas	45.704
Superficie total (hectáreas)	133.260,0
Valor catastral (miles de euros)	37.892,0

Impuesto sobre Bienes Inmuebles (I.B.I). Año 2009.

	Urbana	Rústica
Número de recibos	27.670	2.485
Base imponible (miles de euros)	587.824	20.844
Base liquidable (miles de euros)	555.730	20.801
Cuota íntegra (euros)	4.213.912	128.703
Cuota líquida (euros)	4.205.215	85.834

Parcelas urbanas según superficie

	Solares	Parcelas edificadas
Menos de 100 m ²	265	1.453
De 100 a 500 m ²	795	2.511
De 500 a 1.000 m ²	348	652
De 1.000 a 10.000 m ²	567	649
Más de 10.000 m ²	116	55

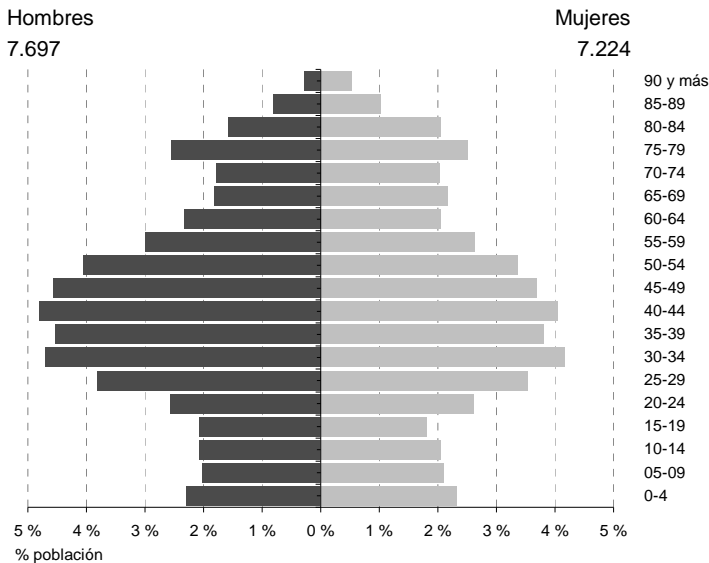
Bienes inmuebles según uso

	Bienes inmuebles	Valor total (miles de €)
Residencial	18.072	715.086
Otros usos		
Almacén, Estac.	9.844	76.589
Comercial	450	23.210
Cultural	22	8.116
Ocio, Hostelería	193	88.200
Industrial	1.526	72.016
Deportivo	38	18.044
Suelo vacante	2.097	123.633
Oficinas	47	3.089
Edificios singulares	29	937
Religioso	62	3.314
Espectáculos	4	-
Sanidad, Benefic.	12	6.295

Fuente: Ministerio de Economía. Dirección General del Catastro. Año 2010.

Población y hogares

Estructura de población



Indicadores demográficos	Comarca	Aragón
Población de 65 y más años	19,1%	19,8%
Edad media	43,0	43,0
Tasa global de dependencia	46,9	49,9
Tasa de feminidad	93,9	100,1
Extranjeros	15,9%	12,8%

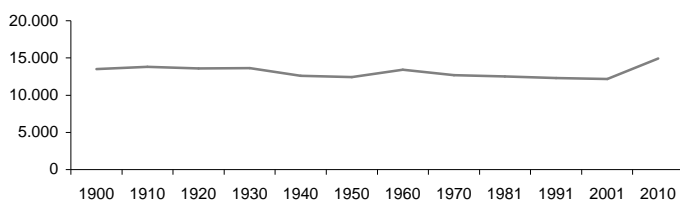
Pob. 65 y más (Pob. ≥ 65 / Pob. Total) x 100
 TG. dependencia (Pob. ≤ 14 + Pob. ≥ 65 / Pob. de 15 a 64) x 100
 Feminidad (Pob. Total mujeres / Pob. Total hombres) x 100
 Extranjeros (Pob. Extranjera / Pob. Total) x 100

Fuente: Padrón municipal de habitantes a 1-1-2010. INE-IAEST.

Evolución de la población

Año	Población
1991	12.297
2001	12.176
2007	13.955
2008	14.570
2009	14.916
2010	14.921

Fuente: Censos de población de 1900 a 2001. Padrón municipal de habitantes desde 2002. INE-IAEST.



Extranjeros según nacionalidad.

	Extranjeros	%	Nacionalidades más frecuentes
Total	2.372	100,0	
Europa	1.571	66,2	RUMANIA 799
UE27	1.503	63,4	PORTUGAL 393
Resto de Europa	68	2,9	MARRUECOS 247
Africa	331	14,0	COLOMBIA 157
Magreb	303	12,8	POLONIA 109
Resto de África	28	1,2	
América	453	19,1	
América del Norte	1	0,0	
Resto de América	452	19,1	
Asia	16	0,7	
Oceanía	1	0,0	
Apátridas, no consta	0	0,0	

Fuente: Padrón municipal de habitantes a 1-1-2010. INE-IAEST

Estructura de los hogares

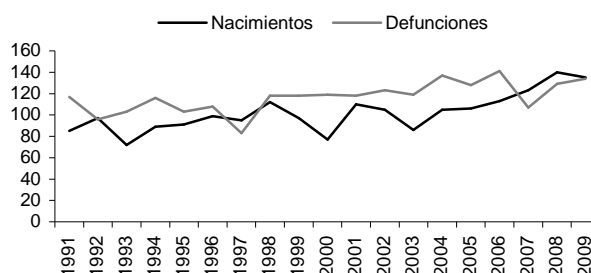
	Hogares
Total	4.400
Un adulto	1.106
Una mujer de 16 a 64 años	198
Un hombre de 16 a 64 años	381
Una mujer de 65 o más años	295
Un hombre de 65 o más años	158
Una mujer adulta con uno o más menores	49
Un hombre adulto con uno o más menores	25
Dos adultos	1.658
Dos adultos de 16 a 64 años, sin menores	416
Uno al menos de 65 años o más, sin menores	622
Dos adultos y un menor	308
Dos adultos y dos menores	276
Dos adultos y tres o más menores	36
Tres adultos	828
Dos adultos de 35 años o más, uno de 16 a 34 años, sin menores	326
Dos adultos de 35 años o más, uno de 16 a 34 años y un menor	159
Dos adultos de 35 años o más, uno de 16 a 34 y dos o más menores	30
Otro hogar de tres adultos, con o sin menores	313
Cuatro adultos	535
Dos adultos de 35 años o más, dos de 16 a 34 años, sin menores	306
Dos adultos de 35 años o más, dos de 16 a 34 años y un menor	25
Dos adultos de 35 años o más, dos de 16 a 34 años y dos o más menores	5
Otro hogar de cuatro adultos, con o sin menores	199
Cinco o más adultos	273
Cinco o más adultos, con o sin menores	273

Fuente: Censos de población y viviendas, 2001. INE-IAEST.

Movimiento natural de la población

Evolución

	1991	1997	2003	2009
Nacimientos	85	95	86	135
Defunciones	117	83	119	134
Crecimiento vegetativo	-32	12	-33	1
Matrimonios	61	51	54	47
Inmigraciones	111	175	548	672
Emigraciones	125	151	300	631
Saldo migratorio	-14	24	248	41



Tasas

Promedios quinquenales

	Comarca			Aragón		
	1995-1999	1990-2004	2005-2009	1995-1999	1990-2004	2005-2009
Tasa bruta de natalidad (‰)	10,1	9,6	11,0	9,8	10,8	12,1
Tasa bruta de mortalidad (‰)	10,8	12,2	11,4	13,4	13,3	12,7
Tasa bruta de nupcialidad (‰)	5,3	5,9	4,6	5,8	6,0	5,1

Fuente: Movimiento natural de población. INE-IAEST.

Tasa bruta de natalidad = Número de nacimientos por cada mil habitantes.

Tasa bruta de mortalidad = Número de muertes por cada mil habitantes.

Tasa bruta de nupcialidad = Número de matrimonios por cada mil habitantes.

Movilidad

Trabajadores y estudiantes, según lugar de trabajo o estudio.

Descripción	Trabajadores		Estudiantes	
	Personas	%	Personas	%
Total	5.032	100,0	863	100,0
En su propio domicilio	151	3,0	31	3,6
En varios municipios (viajante, conductor,)	282	5,6	2	0,2
En el mismo municipio en que reside	3.421	68,0	260	30,1
En otro municipio de la misma comarca	358	7,1	47	5,4
En otro municipio fuera de la comarca	803	16,0	512	59,3
En otro país	17	0,3	11	1,3

Trabajadores. Principales destinos.¹

Municipio destino	Personas
Zaragoza	253
Jaca	207
Huesca	135
Madrid	32
Barcelona	24
Canfranc	17
Pamplona/Iruña	10
Barbastro	7

Estudiantes. Principales destinos.¹

Municipio destino	Personas
Zaragoza	258
Huesca	121
Jaca	31
Pamplona/Iruña	19
Madrid	17
Almunia de Doña Godina (La)	13
Barcelona	9
Valencia	7

¹ Destinos fuera de la comarca

Fuente: Censos de población y viviendas. 2001.

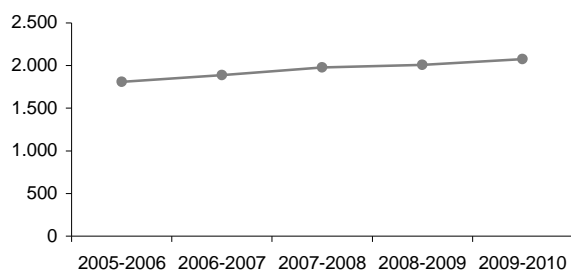
Enseñanza no universitaria

Curso 2009-2010 por titularidad	Total	Pública	Privada
Centros	14	13	1
Profesores	246	229	17
Alumnos	2.076	1.888	188

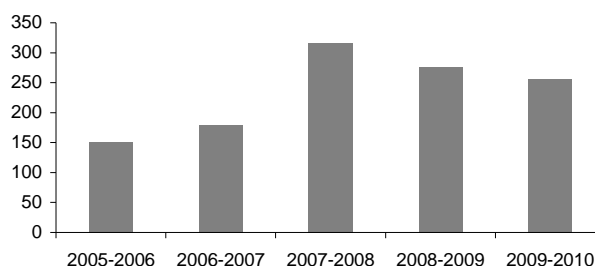
Alumnado extranjero por curso

	05-06	06-07	07-08	08-09	09/10
% de alumnado extranjero sobre total de alumnos	8,4%	9,5%	16,0%	13,7%	12,3%

Evolución del total de alumnos matriculados



Evolución de alumnos extranjeros matriculados



Fuente: Estadística de la enseñanza no universitaria. IAEST.

Mercado de trabajo

Afiliados a la Seguridad Social

Afiliados por sector de actividad. Año 2010
unidad: media anual

	2010	
	Afiliados	%
Total	5.446	100,0
Agricultura	172	3,2
Industria	1.109	20,4
Construcción	725	13,3
Servicios	3.430	63,0
Sin clasificar	11	0,2

Afiliados por régimen. Año 2010
unidad: media anual

	2010	
	Afiliados	%
General	4.177	76,7
Minería	0	0,0
Autónomos	1.205	22,1
Agrario ajena	24	0,4
Hogar Fijos	31	0,6
Hogar Discontinuos	11	0,2

Fuente: Tesorería General de la Seguridad Social.
Explotación: Instituto Aragonés de Estadística (IAEST).

Se ha producido una modificación metodológica importante en la estadística de Afiliados a la Seguridad Social, lo cual ha provocado una ruptura en la serie de datos que se venía publicando desde 1999.

La media anual del número de afiliados se calcula con los valores a final de cada trimestre (marzo, junio, septiembre y diciembre).

Afiliados a nivel división de CNAE-09. Año 2010

Unidad: Media anual

Código	Descripción	Afiliados
01	Agricultura, ganadería, caza y servicios relacionados con las mismas	158
02	Silvicultura y explotación forestal	4
03	Pesca y acuicultura	9
05	Extracción de antracita, hulla y lignito	0
06	Extracción de crudo de petróleo y gas natural	0
07	Extracción de minerales metálicos	0
08	Otras industrias extractivas	24
09	Actividades de apoyo a las industrias extractivas	0
10	Industria de la alimentación	43
11	Fabricación de bebidas	6
12	Industria del tabaco	0
13	Industria textil	0
14	Confección de prendas de vestir	0
15	Industria del cuero y del calzado	1
16	Industria de la madera y del corcho, excepto muebles; cestería y espartería	34
17	Industria del papel	0
18	Artes gráficas y reproducción de soportes grabados	9
19	Coquerías y refino de petróleo	0
20	Industria química	237
21	Fabricación de productos farmacéuticos	400
22	Fabricación de productos de caucho y plásticos	1
23	Fabricación de otros productos minerales no metálicos	28
24	Metalurgia; fabricación de productos de hierro, acero y ferroaleaciones	195
25	Fabricación de productos metálicos, excepto maquinaria y equipo	59
26	Fabricación de productos informáticos, electrónicos y ópticos	1
27	Fabricación de material y equipo eléctrico	0
28	Fabricación de maquinaria y equipo n.c.o.p.	1
29	Fabricación de vehículos de motor, remolques y semirremolques	0
30	Fabricación de otro material de transporte	0
31	Fabricación de muebles	17
32	Otras industrias manufactureras	3
33	Reparación e instalación de maquinaria y equipo	9
35	Suministro de energía eléctrica, gas, vapor y aire acondicionado	34
36	Captación, depuración y distribución de agua	6
37	Recogida y tratamiento de aguas residuales	3
38	Recogida, tratamiento y eliminación de residuos; valorización	0
39	Actividades de descontaminación y otros servicios de gestión de residuos	0
41	Construcción de edificios	342
42	Ingeniería civil	40
43	Actividades de construcción especializada	342
45	Venta y reparación de vehículos de motor y motocicletas	87
46	Comercio al por mayor e intermediarios del comercio, excepto de vehículos de motor y motocicletas	109
47	Comercio al por menor, excepto de vehículos de motor y motocicletas	461
49	Transporte terrestre y por tubería	188
50	Transporte marítimo y por vías navegables interiores	0
51	Transporte aéreo	0
52	Almacenamiento y actividades anexas al transporte	25
53	Actividades postales y de correos	0
55	Servicios de alojamiento	538
56	Servicios de comidas y bebidas	570
58	Edición	0
59	Actividades cinematográficas, de vídeo y de programas de televisión, grabación de sonido y edición musical	1
60	Actividades de programación y emisión de radio y televisión	0
61	Telecomunicaciones	0
62	Programación, consultoría y otras actividades relacionadas con la informática	8
63	Servicios de información	0

Afiliados a nivel división de CNAE-09. Año 2010

Unidad: Media anual

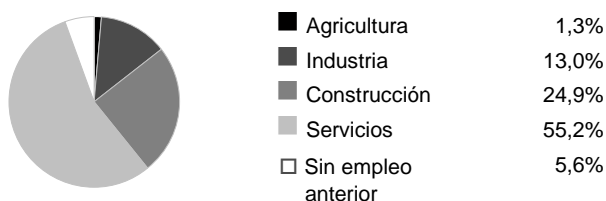
Código	Descripción	Afiliados
64	Servicios financieros, excepto seguros y fondos de pensiones	16
65	Seguros, reaseguros y fondos de pensiones, excepto Seguridad Social obligatoria	1
66	Actividades auxiliares a los servicios financieros y a los seguros	10
68	Actividades inmobiliarias	28
69	Actividades jurídicas y de contabilidad	61
70	Actividades de las sedes centrales; actividades de consultoría de gestión empresarial	1
71	Servicios técnicos de arquitectura e ingeniería; ensayos y análisis técnicos	43
72	Investigación y desarrollo	5
73	Publicidad y estudios de mercado	5
74	Otras actividades profesionales, científicas y técnicas	10
75	Actividades veterinarias	5
77	Actividades de alquiler	25
78	Actividades relacionadas con el empleo	0
79	Actividades de agencias de viajes, operadores turísticos, servicios de reservas y actividades relacionadas con los mismos	10
80	Actividades de seguridad e investigación	0
81	Servicios a edificios y actividades de jardinería	75
82	Actividades administrativas de oficina y otras actividades auxiliares a las empresas	17
84	Administración Pública y defensa; Seguridad Social obligatoria	265
85	Educación	60
86	Actividades sanitarias	25
87	Asistencia en establecimientos residenciales	92
88	Actividades de servicios sociales sin alojamiento	65
90	Actividades de creación, artísticas y espectáculos	8
91	Actividades de bibliotecas, archivos, museos y otras actividades culturales	12
92	Actividades de juegos de azar y apuestas	14
93	Actividades deportivas, recreativas y de entretenimiento	366
94	Actividades asociativas	10
95	Reparación de ordenadores, efectos personales y artículos de uso doméstico	38
96	Otros servicios personales	117
97	Actividades de los hogares como empleadores de personal doméstico	65
98	Actividades de los hogares como productores de bienes y servicios para uso propio	0
99	Actividades de organizaciones y organismos extraterritoriales	0

Fuente: Tesorería General de la Seguridad Social. Explotación: Instituto Aragonés de Estadística (IAEST).

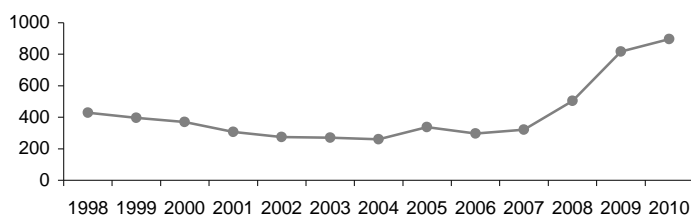
Paro registrado

Unidad: media anual

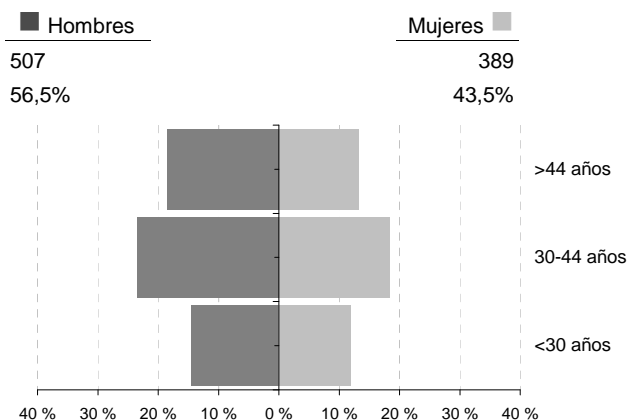
Distribución según sector de actividad. Año 2010.



Evolución del paro registrado medio anual



Distribución del paro registrado por sexo y edad. Año 2010.



Fuente: Instituto Aragonés de Empleo. Explotación: Instituto Aragonés de Estadística

Economía

Agricultura

Explotaciones	
Número de explotaciones	537
% explotaciones cuyo titular es persona física	88,1%

Explotación según superficie	Número
Nº explotaciones sin tierras	21
Nº explotaciones de menos de 5 has	88
Nº explotaciones de 5 a 50 has.	251
Nº explotaciones de 50 has o más	177

Unidades ganaderas	
Nº de unidades ganaderas	8.588
Nº de cabezas de ganado Bovino	5.858
Nº de cabezas de ganado Ovino	31.341
Nº de cabezas de ganado Caprino	1.474
Nº de cabezas de ganado Porcino	5.042
Nº de cabezas de ganado Equino	202
Miles de aves	3,4
Nº de cabezas de Conejas madres	1.389

Fuente: Censo agrario, 1999. INE-IAEST.

Oferta turística

	Establecimientos	Plazas
Hoteles, hostales y similares	67	4.631
Viviendas de turismo rural	29	199
Campings	6	2.722
Apartamentos turísticos	16	371

Fuente: IAEST, 2009.

Superficie agrícola utilizada (SAU)	
SAU (hectáreas)	39.071,4
% de SAU sobre superficie total del municipio	28,7%

Superficie agrícola según tipo de riego	Hectáreas
Superficie regada	742,0
Superficie regada por aspersión	101,4
Superficie regada por riego localizado	5,0
Superficie regada por gravedad	610,7
Superficie regada por otros métodos	25,0

Usos de la tierra (has.)	Total	Secano	Regadío
Cultivos herbáceos	7.055,8	6.632,2	423,6
Cultivos frutales	12,2	8,2	4,1
Cultivo olivar	4,4	4,0	0,4
Cultivo viñedo	12,2	12,2	0,0
Otros cultivos	0,0	0,0	0,0

Unidades de trabajo	
Unidades de trabajo	292
Unidades de trabajo que son asalariados	38
Unidades de trabajo que son mano de obra familiar	253

Establecimientos de entidades financieras

Establecimientos	Número
Total oficinas	22
Bancos	5
Cajas de ahorro	11
Cooperativa de crédito	6

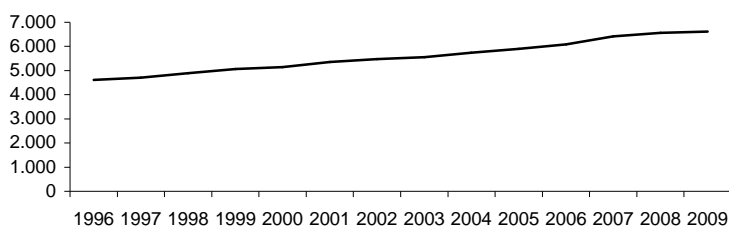
Ratios	
Habitantes por oficina	678
Oficinas por km ²	0,02

Fuente: IAEST según Centro de Cooperación Interbancaria. Oficinas a diciembre de 2009.

Parque de vehículos. Año 2009

	Vehículos
Total	10.546
Turismos	6.617
Motocicletas	540
Camiones y furgonetas	2.426
Autobuses	7
Tractores industriales	113
Otros vehículos	532
Ciclomotores	311

Evolución del número de turismos



Fuente: Dirección General de Tráfico.

Licencias de transporte. Año 2010

Tipo	Número de licencias
OT (operadores de transporte)	4
VD-N (transporte de viajeros nacionales servicio público)	0
VS-N (ambulancias nacionales servicio público)	1
VT-N (licencias taxi)	15
MDL-N (transporte mercancías ligeras nacionales servicio público)	13
MDP-N (transporte mercancías pesadas nacionales servicio público)	187
MPC-N (transporte mercancías propias nacional)	33
VPC-N (transporte privado de viajeros nacional)	1
VTC-N (transporte de alquiler con conductor nacional)	1
MDLE-N (transporte mercancías ligeras nacional servicio público Autoriz Empresa)	8
MDPE-N (transporte mercancías pesadas nacional servicio público Autoriz Empresa)	34
MPCE-N (transporte mercancías propias nacional Autorizac Empresa)	23
VSPC-N (transporte privado ambulancias nacional)	0

Fuente: Dirección General de Transportes y Comunicaciones del Gobierno de Aragón

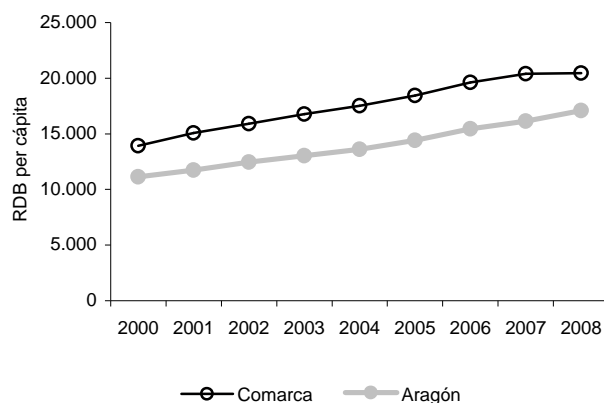
Estructura productiva y renta

Renta disponible bruta. Años 2000 a 2008

Renta disponible bruta (euros)	Comarca	Aragón
2000	168.707.601	13.258.669.000
2001	180.305.549	14.066.706.000
2002	195.954.856	15.151.468.000
2003	211.249.372	16.044.765.000
2004	223.323.585	17.004.823.000
2005	241.906.342	18.285.264.000
2006	264.213.474	19.734.731.000
2007	284.724.533	20.921.222.000
2008	298.018.649	22.313.383.000

Renta disponible bruta per cápita	Comarca	Aragón
2000	13.923	11.143
2001	15.082	11.725
2002	15.905	12.445
2003	16.775	13.044
2004	17.517	13.608
2005	18.437	14.409
2006	19.634	15.448
2007	20.403	16.135
2008	20.454	17.083

Participación estimada sobre la renta disponible bruta de Aragón (%)	Comarca	Aragón
2000	1,27%	100,00%
2001	1,28%	100,00%
2002	1,29%	100,00%
2003	1,32%	100,00%
2004	1,31%	100,00%
2005	1,32%	100,00%
2006	1,33%	100,00%
2007	1,35%	100,00%
2008	1,34%	100,00%



Fuente: Instituto Aragonés de Estadística (IAEST).

Productividad media. Serie 2000-2007

Unidad: Euros

	2000	2001	2002	2003	2004	2005	2006	2007
Comarca	33.589	39.446	37.154	41.712	39.435	41.378	43.490	42.745
Aragón	32.006	33.641	35.369	36.978	38.172	39.704	41.276	43.387

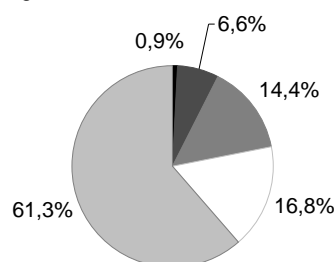
Valor añadido bruto comarcal por sectores de actividad. Serie 2000-2007

Unidad: Miles de euros

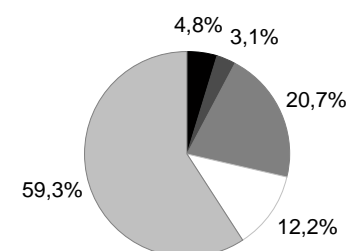
Sectores	2000	2001	2002	2003	2004	2005	2006	2007
Total	167.533	203.575	202.620	237.056	244.046	272.573	290.644	309.705
Agricultura	5.943	10.205	8.511	8.477	5.506	2.272	2.319	2.843
Energía	12.364	20.270	13.941	20.780	16.795	17.913	14.287	20.319
Industria	51.003	63.271	58.442	69.340	58.458	65.319	68.182	44.700
Construcción	15.685	19.053	21.641	25.483	32.266	40.458	47.633	52.086
Servicios	82.537	90.776	100.084	112.976	131.020	146.610	158.223	189.757

Estructura productiva. Año 2007

Alto Gállego



Aragón

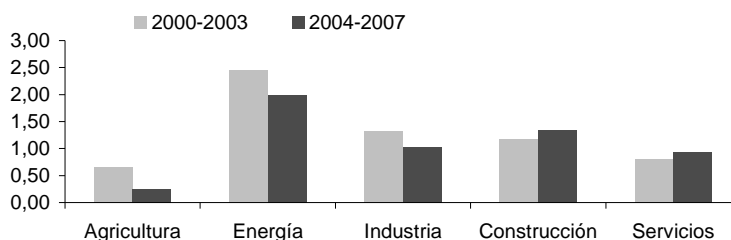


Agricultura
 Energía
 Industria
 Construcción
 Servicios

Índice de especialización sectorial medio. Periodos 2000-2003 y 2004-2007

Unidad: Índice

	2000-2003	2004-2007
Total	1,00	1,00
Agricultura	0,65	0,24
Energía	2,45	1,99
Industria	1,32	1,02
Construcción	1,17	1,35
Servicios	0,81	0,94



El índice de especialización muestra la participación que un sector tiene en una comarca, con relación a esa actividad en Aragón. Una Comarca se especializa en un sector si la aportación de éste, respecto al total comarcal, es mayor que la aportación del

Fuente: Estructura productiva y renta de las comarcas aragonesas. IAEST

Estructura productiva por ramas de actividad.

Peso de las ramas en el VAB total. Aragón y comarca. Año 2007

Rama de actividad	Comarca	Aragón
Total		
Agricultura, ganadería y pesca	0,9%	4,8%
Energía	6,6%	3,1%
CA+CB+DF Extracción de productos energéticos;extracción otros minerales; coquerías, refino...	0,2%	0,5%
EE Energía eléctrica, gas y agua	6,4%	2,6%
Industria	14,4%	20,7%
DA Industria de la alimentación, bebidas y tabaco	0,3%	1,8%
DB+DC Industria textil y de la confección; industria del cuero y del calzado	0,0%	0,6%
DD Industria de la madera y el corcho	0,5%	0,4%
DE Industria del papel; edición y artes gráficas	0,1%	2,1%
DG Industria química	5,4%	1,1%
DH Industria del caucho y materias plásticas	0,0%	0,7%
DI Otros productos minerales no metálicos	1,0%	1,2%
DJ Metalurgia y fabricación de productos metálicos	6,6%	3,0%
DK Maquinaria y equipo mecánico	0,0%	2,5%
DL Equipo eléctrico, electrónico y óptico	0,1%	1,8%
DM Fabricación de material de transporte	0,0%	3,8%
DN Industrias manufactureras diversas	0,4%	1,6%
Construcción	16,8%	12,2%
FF Construcción	16,8%	12,2%
Servicios	61,3%	59,3%
GG Comercio y reparación	7,3%	9,4%
HH Hostelería	26,0%	7,0%
II Transporte y comunicaciones	4,5%	5,3%
JJ Intermediación financiera	0,4%	4,2%
KK Inmobiliarias y servicios empresariales	7,8%	13,2%
LL Administración pública	5,1%	6,4%
MM Educación	1,3%	4,2%
NN Actividades sanitarias y veterinarias; servicios sociales	2,2%	5,7%
OO Otros servicios y actividades sociales; servicios personales	6,4%	3,4%
PP Hogares que emplean personal doméstico	0,4%	0,7%

Fuente: Estructura productiva y renta de las comarcas aragonesas. IAEST

Resultados electorales

Elecciones municipales, 2011.

Participación	Votos	%
Electores	10.856	
Votantes	7.520	69,3%
Abstenciones	3.336	30,7%
Votos blancos	220	
Votos nulos	112	

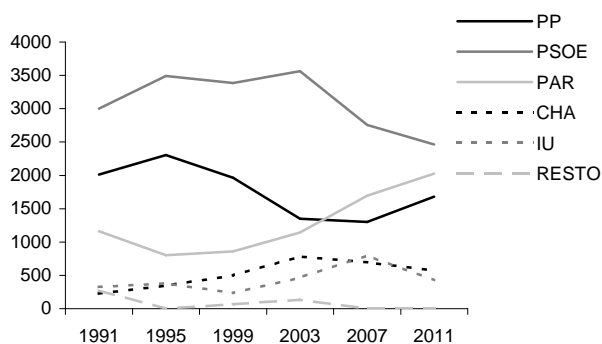
Candidaturas	Votos	%
PSOE	2.464	34,4%
PAR	2.025	28,3%
PP	1.680	23,4%
CHA	571	8,0%
IU	426	5,9%

Elecciones a Cortes de Aragón, 2011.

Participación	Votos	%
Electores	10.661	
Votantes	7.334	68,8%
Abstenciones	3.327	31,2%
Votos blancos	266	
Votos nulos	151	

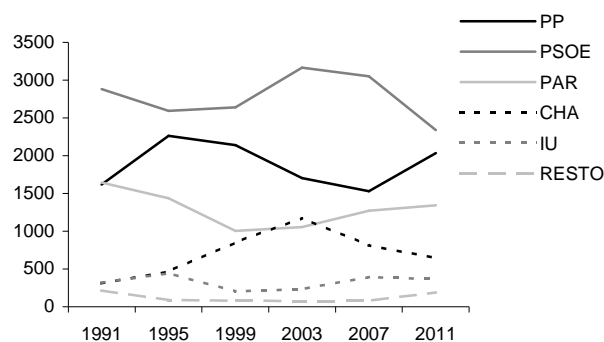
Candidaturas	Votos	%
PSOE	2.339	33,8%
PP	2.032	29,4%
PAR	1.344	19,4%
CHA	645	9,3%
IU	366	5,3%
UPyD	77	1,1%
ECOLO	46	0,7%
PACMA	29	0,4%
TA	12	0,2%
UCE	12	0,2%
CDL	8	0,1%
F.I.A.	4	0,1%
COMP CON ARAGON	3	0,0%

Evolución votos a candidaturas. Elecciones municipales.



Fuente: Ministerio del Interior.

Evolución votos a candidaturas. Elecciones a Cortes de Aragón.



Fuente: Gobierno de Aragón.

Elecciones al congreso de los diputados, 2008.

Participación	Votos	%
Electores	10.738	
Votantes	8.055	75,0%
Abstenciones	2.683	25,0%
Votos blancos	113	
Votos nulos	31	

Candidaturas	Votos	%
PSOE	3.900	49,3%
PP	2.542	32,1%
PAR	594	7,5%
CHA	362	4,6%
IU	309	3,9%
UPyD	107	1,4%
Resto	97	1,2%

Fuente: Ministerio del Interior.

Finanzas públicas locales

	Presupuestos (€)			Liquidaciones de presupuestos (€)		
	2007	2008	2009	2006	2007	2008
Estado de la información	C	C	C	-	E	C
INGRESOS						
Total ingresos	5.023.179	4.884.259	5.099.309	-	4.909.168	4.932.105
Impuestos directos	0	0	0	-	0	0
Impuestos indirectos	0	0	0	-	0	0
Tasas y otros ingresos	371.180	410.220	459.460	-	314.819	397.052
Transferencias corrientes	3.514.729	3.882.330	4.179.140	-	3.789.442	4.075.085
Ingresos patrimoniales	18.000	18.000	12.000	-	21.170	11.925
Enajenación inversiones reales	543.433	150.000	0	-	126.788	0
Transferencias de capital	575.837	423.709	448.709	-	656.949	448.044
Activos financieros	0	0	0	-	0	0
Pasivos financieros	0	0	0	-	0	0
GASTOS						
Total gastos	5.023.179	4.884.259	5.099.309	-	5.032.435	5.263.173
Clasificación por capítulos						
Gastos de personal	1.860.189	2.069.911	2.053.838	-	2.012.914	2.144.034
Gastos en bienes corrientes y servicios	1.243.238	1.375.872	1.389.363	-	1.255.304	1.442.887
Gastos financieros	62.582	74.753	70.865	-	67.349	76.417
Transferencias corrientes	1.057.907	1.141.100	1.434.837	-	1.239.641	1.409.427
Inversiones reales	517.821	150.000	77.783	-	384.605	114.187
Transferencias de capital	0	0	0	-	0	0
Activos financieros	0	0	0	-	0	3.600
Pasivos financieros	281.441	72.622	72.622	-	72.622	72.622
Clasificación funcional						
Servicios de Carácter General	1.032.404	882.916	805.204	-	0	947.624
Protección Civil y Seguridad Ciudadana	425.647	291.810	296.849	-	0	360.135
Seguridad, Protección y Promoción Social	1.475.633	1.703.416	1.782.927	-	0	1.762.510
Producción de Bienes Públicos de Carácter Social	1.561.910	1.655.475	1.790.631	-	0	1.685.866
Producción de Bienes de Carácter Económico	0	69.000	0	-	0	31.548
Regulación económica de carácter general	0	0	0	-	0	0
Regulación Económica de Sectores Productivos	63.286	79.153	146.311	-	0	112.500
Transferencias a Administraciones Públicas	120.275	55.114	133.900	-	0	213.951
Deuda Pública	344.024	147.375	143.487	-	0	149.040

Fuente: Ministerio de Economía y Hacienda. Dirección General de Coordinación Financiera.

Estado de la información:

C= Consolidado

P= Prorrogado

E= Clasificación Económica de la Administración General

N= Sin información