

Información de la comarca

Número de municipios:	13
Superficie (km ²):	561,00
Capital:	Illueca
Creación:	Ley 9/2000, BOA de 30-12-00

Fuentes de información: Instituto Geográfico Nacional. (CNIG). Año 2003
Elipsoide Internacional Hayford 1924
Datum ED 50 Proyección UTM Huso 30
Escala 1:50.000

Elaboración: Instituto Aragonés de Estadística
Dirección General de Política Económica
Departamento de Economía, Hacienda y Empleo
Gobierno de Aragón. Año 2004

Territorio

Unidades poblacionales

	Número
Municipios	13
Entidades singulares de población	14
Núcleos de población	14
Entidades de diseminado ¹	0

Población

	Personas
Población	7.617
Población en núcleo	7.565
Población en diseminado	52

¹ Entidad de diseminado es aquella que no tiene núcleos de población en el territorio, únicamente población en diseminados.

Fuente: Nomenclátor del Padrón municipal de habitantes a1-1-2010. INE-IAEST

Relación de municipios en la comarca.

Código de municipio	Denominación	Población
50031	Aranda de Moncayo	214
50057	Brea de Aragón	1.854
50069	Calcena	68
50121	Gotor	399
50126	Illueca	3.348
50130	Jarque	550
50166	Mesones de Isuela	315
50198	Oseja	55
50214	Pomer	37
50221	Purujosa	44
50243	Sestrica	402
50254	Tierga	179
50266	Trasobares	152

Fuente: Padrón municipal de habitantes, 1-1-2010. IAEST

Medio ambiente

Indicadores medioambientales

Indicador	Valor indicador	Unidad	Año	Fuente
Clasificación de los municipios de la comarca				Ministerio de Agricultura.
Montaña	5	Nº municipios	2008	
Desfavorecida	8	Nº municipios	2008	
Zonas protegidas				Departamento de Medio Ambiente. Gobierno de Aragón.
Lugares de importancia comunitaria (LIC) ¹	5	Número		
Extensión de LIC	7.728,1	Hectáreas	2008	
Zonas de especial protección para las aves ¹	2	Número		
Extensión de ZEPA	10.151,6	Hectáreas	2008	
Espacios naturales protegidos (ENP) ¹	1	Número		
Extensión de los ENP	3.603,5	Hectáreas	2008	
Agua				
Edificios con abastecimiento público de agua corriente	99,2	% edificios	2001	Censo de población y viviendas.
Habitantes equivalentes de la/s estación/es depuradora/s	-	Personas	2008	IAEST.
Superficie regable en relación a la SAU	2,8	% superficie	1999	Censo agrario
Contaminación y ruido				Censo de población y viviendas.
Viviendas expuestas a contaminación o malos olores	6,1	% viviendas	2001	
Viviendas expuestas a ruidos exteriores	14,8	% viviendas	2001	
Residuos				
Contenedores de vidrio	36	Número	2007	ECOVIDRIO.
Vidrio doméstico recogido	101.760	Kg	2007	ECOVIDRIO.
Kg de vidrio doméstico recogido por habitante y año	13,3	Kg/hab	2007	ECOVIDRIO, IAEST.
Contenedores de pilas	12	Número	2007	Departamento de Medio Ambiente.
Pilas recogidas	202	Kg	2007	Departamento de Medio Ambiente.
Kg de pilas recogido por habitante y año	0,03	Kg/hab	2007	Departamento de Medio Ambiente.
Contenedores de papel	15	Número	2007	Departamento de Medio Ambiente.
Riesgos naturales				IAEST.
Incendios forestales, 2009	13,0	Número	2009	
Superficie forestal afectada en incendios, 2009	18,8	Hectáreas	2009	
Incendios forestales (1995 a 2008)	92,0	Número	1995-2008	
Superficie forestal afectada en incendios (1995 a 2008)	104,9	Hectáreas	1995-2008	
Agricultura ecológica				Comité Aragonés de Agricultura Ecológica.
Superficie total inscrita en agricultura ecológica	64,8	Hectáreas	2007	
Superficie calificada en agricultura ecológica	64,8	Hectáreas	2007	
Superficie calificada en reconversión	0,0	Hectáreas	2007	
Superficie calificada en primer año en prácticas	0,0	Hectáreas	2007	

¹La superficie de ENP, LIC o ZEPA puede repartirse entre más de una comarca o provincia.

Indicadores medioambientales

(continuación)

Indicador	Valor indicador	Unidad	Año	Fuente
Energía				
Potencia eléctrica instalada conectada a la red				Dpto. de Industria del Gobierno de Aragón.
Total				
Número de centrales	1	Nº centrales	2006	
Potencia total instalada	0,10	Megawatios	2006	
Termoeléctrica convencional				
Número de centrales	0	Nº centrales	2006	
Potencia total instalada	0,00	Megawatios	2006	
Cogeneración				
Número de centrales	0	Nº centrales	2006	
Potencia total instalada	0,00	Megawatios	2006	
Ciclo combinado				
Número de centrales	0	Nº centrales	2006	
Potencia total instalada	0,00	Megawatios	2006	
Hidroeléctrica				
Número de centrales	0	Nº centrales	2006	
Potencia total instalada	0,00	Megawatios	2006	
Eólica				
Número de centrales	0	Nº centrales	2006	
Potencia total instalada	0,00	Megawatios	2006	
Solar fotovoltaica				
Número de centrales	1	Nº centrales	2006	
Potencia total instalada	0,100	Megawatios	2006	
Tipo de combustible usado en viviendas con calefacción				
				Censo de población y viviendas.
Gas	14,1	% viviendas	2001	
Electricidad	25,1	% viviendas	2001	
Petróleo o derivados	39,3	% viviendas	2001	
Madera	11,9	% viviendas	2001	
Carbón o derivados	0,3	% viviendas	2001	

Usos del suelo

Usos	Hectáreas	%
Superficies artificiales	163,0	0,3
Zonas agrícolas	14.959,8	26,7
Zonas forestales con vegetación natural y espacios abiertos	40.798,4	72,8
Zonas húmedas	0,0	0,0
Superficies de agua	140,1	0,2

Fuente: CORINE, Land cover 2000. Instituto Geográfico Nacional.

Infraestructuras

Indicador	Valor indicador	Unidad	Año	Fuente
Agua				IAEST
Estaciones depuradoras de aguas residuales	0	Número	2008	
Fuentes de agua mineromedicinales	0	Número	2006	
Sanidad				IAEST
Farmacias	6	Número	2010	
Equipo de Atención Primaria				
Centros de Salud	1	Número	2010	
Consultorios	12	Número	2010	
Dotación de personal del Equipo de Atención Primaria				
Médicos de Familia	7	Número	2010	
Pediatras	1	Número	2010	
Enfermeras	5	Número	2010	
Cultura				
Bibliotecas				Encuesta de Bibliotecas. INE-IAEST
Central de CCAA	0	Número	2008	
Públicas	4	Número	2008	
No especializadas	0	Número	2008	
Instituciones de enseñanza superior	0	Número	2008	
Especializadas	0	Número	2008	
Sociales				
Residencias para mayores	1	nº de residencias	2010	Guía de Recursos Sociales. Dpto. de Servicios Sociales y Familia.
Plazas para mayores en residencias	86	nº de plazas	2010	
Centros de día para personas mayores	1	nº de centros	2010	
Plazas en centros de día para personas mayores	20	nº de plazas	2010	
Hogares para personas mayores	1	nº de hogares	2010	
Instalaciones deportivas				
Campos de fútbol	5	nº instalaciones	2005	Censo Nacional de Instalaciones Deportivas. Consejo Superior de Deportes.
Circuitos de motocross	1	nº instalaciones	2005	
Espacios pequeños y no reglamentarios	7	nº instalaciones	2005	
Frontones	4	nº instalaciones	2005	
Pabellones polideportivos	1	nº instalaciones	2005	
Piscinas aire libre	8	nº instalaciones	2005	
Pistas de padel	1	nº instalaciones	2005	
Pistas de petanca	3	nº instalaciones	2005	
Pistas de tenis	2	nº instalaciones	2005	
Pistas polideportivas	10	nº instalaciones	2005	
Salas	7	nº instalaciones	2005	
Otros campos	2	nº instalaciones	2005	

Vivienda

Viviendas según tipo		Viviendas familiares principales según régimen de tenencia		Viviendas convencionales según superficie útil	
	Viviendas	Régimen	Viviendas	Superficie (m ²)	Viviendas
Total	4.758	En propiedad	2.574	Hasta 45 m ²	38
Familiares	4.756	En alquiler	153	46-60 m ²	203
Principales	2.896	Otra forma	169	61-75 m ²	439
Convencional	2.896			76-90 m ²	1.156
Alojamientos	0			91-105 m ²	490
No principales	1.860			106-120 m ²	239
Secundarias	607			121-150 m ²	205
Vacías	1.248			Más de 150 m ²	126
Otro tipo	5				
Colectivas	2				

Segunda residencia	
Porcentaje de hogares que disponen de segunda residencia	14,88%

Fuente: Censo de población y viviendas, 2001. INE-IAEST.

Licencias municipales de obra

Estadísticas de la construcción¹. Años 2001 a 2010.

unidad: número de licencias

Año	Número de licencias	Edificios de nueva planta	Superficie a construir en edificios de nueva planta (m ²)	Viviendas construidas en edificios de nueva planta
2001	21	40	12.016	39
2002	20	32	11.933	36
2003	7	5	1.726	7
2004	9	8	2.366	8
2005	9	7	2.883	5
2006	7	4	3.092	9
2007	6	5	2.004	3
2008	8	5	2.056	3
2009	11	6	1.377	5
2010	NE	NE	NE	NE

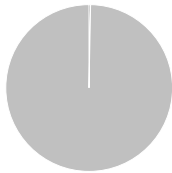
¹ Valores estimados.

NE: Dato no estimable por falta de información

Fuente: Estimaciones del IAEST a partir de la Estadística de Licencias de Obra del Ministerio de Fomento.

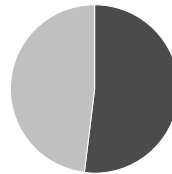
Vivienda y catastro

Superficies catastrales



Tipo	Hectáreas	%
Urbana	227,0	0,4
Rústica	55.862,0	99,6

Parcelas urbanas



Tipo	Hectáreas	%
Edificadas	118,0	52,0
Solares	109,0	48,0

Suelo urbano

	Valor	%
Parcelas urbanas		
Unidades	7.022	
Superficie (has)	227,0	
Bienes inmuebles	10.387	
Valor catastral (miles de €)		
Total	210.971	
De la construcción	106.231	50,4
Del suelo	104.740	49,6
Parcelas edificadas según propietario		
Suelo y construcción mismo propietario	5.350	92,3
Coproiedad	447	7,7
Otras	0	0,0

Antigüedad de los edificios

Año de construcción	Bienes inmuebles	%
< 1950	3.456	38,3
1950-1960	311	3,4
1960-1970	603	6,7
1970-1980	1.276	14,1
1980-1990	2.089	23,1
1990-2000	637	7,1
>= 2000	587	6,5
Sin definir	72	0,8

Suelo rústico

Número de parcelas	42.206
Número de subparcelas	52.420
Superficie total (hectáreas)	55.862,0
Valor catastral (miles de euros)	12.633,0

Impuesto sobre Bienes Inmuebles (I.B.I). Año 2009.

	Urbana	Rústica
Número de recibos	9.767	6.017
Base imponible (miles de euros)	131.252	11.025
Base liquidable (miles de euros)	122.796	10.505
Cuota íntegra (euros)	623.926	51.253
Cuota líquida (euros)	540.830	46.696

Parcelas urbanas según superficie

	Solares	Parcelas edificadas
Menos de 100 m ²	466	3.584
De 100 a 500 m ²	345	1.770
De 500 a 1.000 m ²	117	268
De 1.000 a 10.000 m ²	276	155
Más de 10.000 m ²	21	20

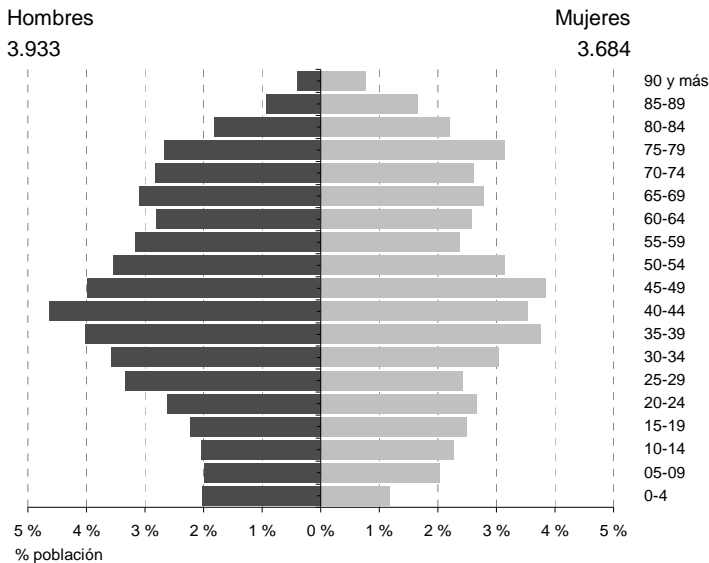
Bienes inmuebles según uso

	Bienes inmuebles	Valor total (miles de €)
Residencial	5.986	111.020
Otros usos		
Almacén, Estac.	818	7.034
Comercial	141	6.477
Cultural	19	4.343
Ocio, Hostelería	6	-
Industrial	1.953	38.335
Deportivo	13	792
Suelo vacante	1.253	34.335
Oficinas	28	1.140
Edificios singulares	13	-
Religioso	27	407
Espectáculos	2	-
Sanidad, Benefic.	7	2.653

Fuente: Ministerio de Economía. Dirección General del Catastro. Año 2010.

Población y hogares

Estructura de población



Indicadores demográficos	Comarca	Aragón
Población de 65 y más años	24,8%	19,8%
Edad media	45,8	43,0
Tasa global de dependencia	57,1	49,9
Tasa de feminidad	93,7	100,1
Extranjeros	8,5%	12,8%

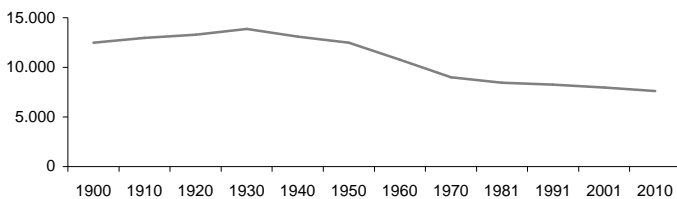
Pob. 65 y más (Pob. ≥ 65 / Pob. Total) x 100
 TG. dependencia (Pob. ≤ 14 + Pob. ≥ 65 / Pob. de 15 a 64) x 100
 Feminidad (Pob. Total mujeres / Pob. Total hombres) x 100
 Extranjeros (Pob. Extranjera / Pob. Total) x 100

Fuente: Padrón municipal de habitantes a 1-1-2010. INE-IAEST.

Evolución de la población

Año	Población
1991	8.248
2001	7.967
2007	7.627
2008	7.631
2009	7.696
2010	7.617

Fuente: Censos de población de 1900 a 2001. Padrón municipal de habitantes desde 2002. INE-IAEST.



Estructura de los hogares

	Hogares
Total	2.896
Un adulto	649
Una mujer de 16 a 64 años	71
Un hombre de 16 a 64 años	169
Una mujer de 65 o más años	251
Un hombre de 65 o más años	116
Una mujer adulta con uno o más menores	30
Un hombre adulto con uno o más menores	12
Dos adultos	1.246
Dos adultos de 16 a 64 años, sin menores	273
Uno al menos de 65 años o más, sin menores	478
Dos adultos y un menor	237
Dos adultos y dos menores	237
Dos adultos y tres o más menores	21
Tres adultos	528
Dos adultos de 35 años o más, uno de 16 a 34 años, sin menores	214
Dos adultos de 35 años o más, uno de 16 a 34 años y un menor	102
Dos adultos de 35 años o más, uno de 16 a 34 y dos o más menores	14
Otro hogar de tres adultos, con o sin menores	198
Cuatro adultos	326
Dos adultos de 35 años o más, dos de 16 a 34 años, sin menores	203
Dos adultos de 35 años o más, dos de 16 a 34 años y un menor	34
Dos adultos de 35 años o más, dos de 16 a 34 años y dos o más menores	8
Otro hogar de cuatro adultos, con o sin menores	81
Cinco o más adultos	147
Cinco o más adultos, con o sin menores	147

Fuente: Censos de población y viviendas, 2001. INE-IAEST.

Extranjeros según nacionalidad.

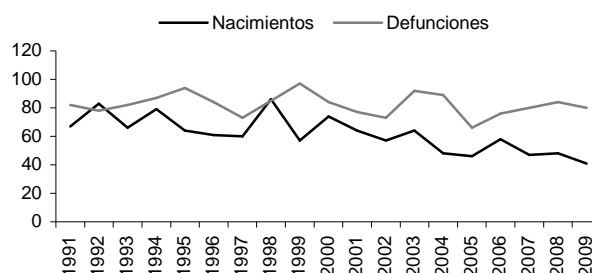
	Extranjeros	%	Nacionalidades más frecuentes
Total	646	100,0	
Europa	442	68,4	RUMANIA 418
UE27	439	68,0	MARRUECOS 117
Resto de Europa	3	0,5	ARGELIA 27
Africa	144	22,3	ECUADOR 23
Magreb	144	22,3	COLOMBIA 13
Resto de África	0	0,0	
América	57	8,8	
América del Norte	0	0,0	
Resto de América	57	8,8	
Asia	3	0,5	
Oceanía	0	0,0	
Apátridas, no consta	0	0,0	

Fuente: Padrón municipal de habitantes a 1-1-2010. INE-IAEST

Movimiento natural de la población

Evolución

	1991	1997	2003	2009
Nacimientos	67	60	64	41
Defunciones	82	73	92	80
Crecimiento vegetativo	-15	-13	-28	-39
Matrimonios	37	36	28	10
Inmigraciones	58	91	143	207
Emigraciones	86	70	200	277
Saldo migratorio	-28	21	-57	-70



Tasas

Promedios quinquenales

	Comarca			Aragón		
	1995-1999	1990-2004	2005-2009	1995-1999	1990-2004	2005-2009
Tasa bruta de natalidad (‰)	10,1	9,7	7,8	9,8	10,8	12,1
Tasa bruta de mortalidad (‰)	13,3	13,1	12,5	13,4	13,3	12,7
Tasa bruta de nupcialidad (‰)	5,5	4,2	2,9	5,8	6,0	5,1

Fuente: Movimiento natural de población. INE-IAEST.

Tasa bruta de natalidad = Número de nacimientos por cada mil habitantes.

Tasa bruta de mortalidad = Número de muertes por cada mil habitantes.

Tasa bruta de nupcialidad = Número de matrimonios por cada mil habitantes.

Movilidad

Trabajadores y estudiantes, según lugar de trabajo o estudio.

Descripción	Trabajadores		Estudiantes	
	Personas	%	Personas	%
Total	3.199	100,0	326	100,0
En su propio domicilio	148	4,6	17	5,2
En varios municipios (viajante, conductor,)	153	4,8	3	0,9
En el mismo municipio en que reside	1.960	61,3	83	25,5
En otro municipio de la misma comarca	554	17,3	37	11,3
En otro municipio fuera de la comarca	382	11,9	185	56,7
En otro país	2	0,1	1	0,3

Trabajadores. Principales destinos.¹

Municipio destino	Personas
Zaragoza	235
Calatayud	14
Morés	10
Almunia de Doña Godina (La)	10
Morata de Jalón	9
Madrid	8
Barcelona	8
Cadrete	5

Estudiantes. Principales destinos.¹

Municipio destino	Personas
Zaragoza	142
Almunia de Doña Godina (La)	21
Calatayud	5
Huesca	5
Madrid	2
Alcalá de Henares	1
Pamplona/Iruña	1
Daroca de Rioja	1

¹ Destinos fuera de la comarca

Fuente: Censos de población y viviendas. 2001.

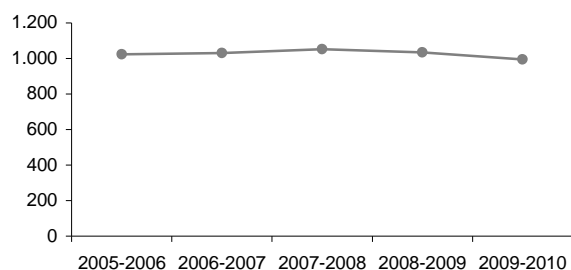
Enseñanza no universitaria

Curso 2009-2010 por titularidad	Total	Pública	Privada
Centros	6	6	0
Profesores	114	114	0
Alumnos	994	994	0

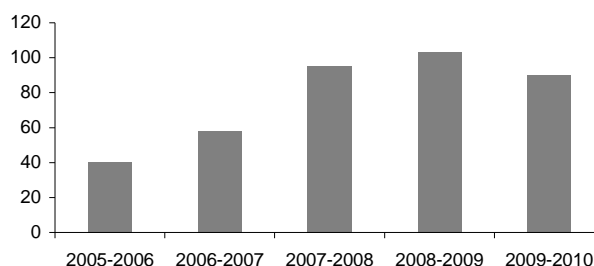
Alumnado extranjero por curso

	05-06	06-07	07-08	08-09	09/10
% de alumnado extranjero sobre total de alumnos	3,9%	5,6%	9,0%	10,0%	9,1%

Evolución del total de alumnos matriculados



Evolución de alumnos extranjeros matriculados



Fuente: Estadística de la enseñanza no universitaria. IAEST.

Mercado de trabajo

Afiliados a la Seguridad Social

Afiliados por sector de actividad. Año 2010
unidad: media anual

	2010	
	Afiliados	%
Total	2.138	100,0
Agricultura	158	7,4
Industria	1.076	50,3
Construcción	193	9,0
Servicios	710	33,2
Sin clasificar	1	0,0

Afiliados por régimen. Año 2010
unidad: media anual

	2010	
	Afiliados	%
General	1.422	66,5
Minería	0	0,0
Autónomos	648	30,3
Agrario ajena	56	2,6
Hogar Fijos	9	0,4
Hogar Discontinuos	3	0,1

Fuente: Tesorería General de la Seguridad Social.
Explotación: Instituto Aragonés de Estadística (IAEST).

Se ha producido una modificación metodológica importante en la estadística de Afiliados a la Seguridad Social, lo cual ha provocado una ruptura en la serie de datos que se venía publicando desde 1999.

La media anual del número de afiliados se calcula con los valores a final de cada trimestre (marzo, junio, septiembre y diciembre).

Afiliados a nivel división de CNAE-09. Año 2010

Unidad: Media anual

Código	Descripción	Afiliados
01	Agricultura, ganadería, caza y servicios relacionados con las mismas	157
02	Silvicultura y explotación forestal	1
03	Pesca y acuicultura	0
05	Extracción de antracita, hulla y lignito	0
06	Extracción de crudo de petróleo y gas natural	0
07	Extracción de minerales metálicos	33
08	Otras industrias extractivas	1
09	Actividades de apoyo a las industrias extractivas	0
10	Industria de la alimentación	56
11	Fabricación de bebidas	0
12	Industria del tabaco	0
13	Industria textil	19
14	Confección de prendas de vestir	0
15	Industria del cuero y del calzado	865
16	Industria de la madera y del corcho, excepto muebles; cestería y espartería	11
17	Industria del papel	20
18	Artes gráficas y reproducción de soportes grabados	4
19	Coquerías y refino de petróleo	0
20	Industria química	0
21	Fabricación de productos farmacéuticos	0
22	Fabricación de productos de caucho y plásticos	20
23	Fabricación de otros productos minerales no metálicos	1
24	Metalurgia; fabricación de productos de hierro, acero y ferroaleaciones	0
25	Fabricación de productos metálicos, excepto maquinaria y equipo	25
26	Fabricación de productos informáticos, electrónicos y ópticos	0
27	Fabricación de material y equipo eléctrico	0
28	Fabricación de maquinaria y equipo n.c.o.p.	3
29	Fabricación de vehículos de motor, remolques y semirremolques	0
30	Fabricación de otro material de transporte	0
31	Fabricación de muebles	5
32	Otras industrias manufactureras	0
33	Reparación e instalación de maquinaria y equipo	4
35	Suministro de energía eléctrica, gas, vapor y aire acondicionado	4
36	Captación, depuración y distribución de agua	0
37	Recogida y tratamiento de aguas residuales	1
38	Recogida, tratamiento y eliminación de residuos; valorización	5
39	Actividades de descontaminación y otros servicios de gestión de residuos	0
41	Construcción de edificios	75
42	Ingeniería civil	2
43	Actividades de construcción especializada	116
45	Venta y reparación de vehículos de motor y motocicletas	17
46	Comercio al por mayor e intermediarios del comercio, excepto de vehículos de motor y motocicletas	85
47	Comercio al por menor, excepto de vehículos de motor y motocicletas	128
49	Transporte terrestre y por tubería	73
50	Transporte marítimo y por vías navegables interiores	0
51	Transporte aéreo	0
52	Almacenamiento y actividades anexas al transporte	0
53	Actividades postales y de correos	0
55	Servicios de alojamiento	13
56	Servicios de comidas y bebidas	81
58	Edición	0
59	Actividades cinematográficas, de vídeo y de programas de televisión, grabación de sonido y edición musical	1
60	Actividades de programación y emisión de radio y televisión	0
61	Telecomunicaciones	0
62	Programación, consultoría y otras actividades relacionadas con la informática	0
63	Servicios de información	0

Afiliados a nivel división de CNAE-09. Año 2010

Unidad: Media anual

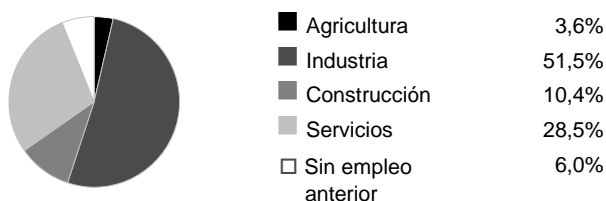
Código	Descripción	Afiliados
64	Servicios financieros, excepto seguros y fondos de pensiones	0
65	Seguros, reaseguros y fondos de pensiones, excepto Seguridad Social obligatoria	1
66	Actividades auxiliares a los servicios financieros y a los seguros	12
68	Actividades inmobiliarias	3
69	Actividades jurídicas y de contabilidad	28
70	Actividades de las sedes centrales; actividades de consultoría de gestión empresarial	0
71	Servicios técnicos de arquitectura e ingeniería; ensayos y análisis técnicos	1
72	Investigación y desarrollo	0
73	Publicidad y estudios de mercado	1
74	Otras actividades profesionales, científicas y técnicas	6
75	Actividades veterinarias	1
77	Actividades de alquiler	3
78	Actividades relacionadas con el empleo	0
79	Actividades de agencias de viajes, operadores turísticos, servicios de reservas y actividades relacionadas con los mismos	1
80	Actividades de seguridad e investigación	0
81	Servicios a edificios y actividades de jardinería	9
82	Actividades administrativas de oficina y otras actividades auxiliares a las empresas	0
84	Administración Pública y defensa; Seguridad Social obligatoria	145
85	Educación	27
86	Actividades sanitarias	5
87	Asistencia en establecimientos residenciales	0
88	Actividades de servicios sociales sin alojamiento	0
90	Actividades de creación, artísticas y espectáculos	1
91	Actividades de bibliotecas, archivos, museos y otras actividades culturales	1
92	Actividades de juegos de azar y apuestas	0
93	Actividades deportivas, recreativas y de entretenimiento	5
94	Actividades asociativas	4
95	Reparación de ordenadores, efectos personales y artículos de uso doméstico	8
96	Otros servicios personales	42
97	Actividades de los hogares como empleadores de personal doméstico	12
98	Actividades de los hogares como productores de bienes y servicios para uso propio	0
99	Actividades de organizaciones y organismos extraterritoriales	0

Fuente: Tesorería General de la Seguridad Social. Explotación: Instituto Aragonés de Estadística (IAEST).

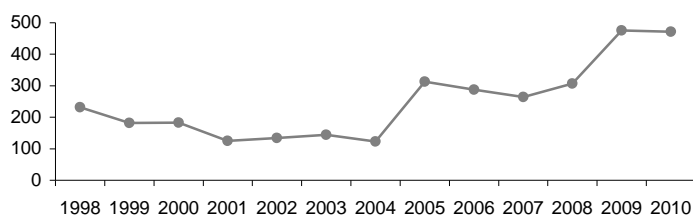
Paro registrado

Unidad: media anual

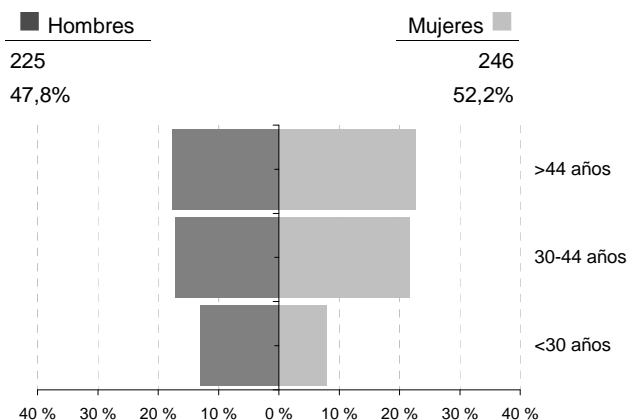
Distribución según sector de actividad. Año 2010.



Evolución del paro registrado medio anual



Distribución del paro registrado por sexo y edad. Año 2010.



Fuente: Instituto Aragonés de Empleo. Explotación: Instituto Aragonés de Estadística

Economía

Agricultura

Explotaciones	Número
Número de explotaciones	1.367
% explotaciones cuyo titular es persona física	97,1%

Explotación según superficie	Número
Nº explotaciones sin tierras	30
Nº explotaciones de menos de 5 has	878
Nº explotaciones de 5 a 50 has.	401
Nº explotaciones de 50 has o más	58

Unidades ganaderas	Número
Nº de unidades ganaderas	5.362
Nº de cabezas de ganado Bovino	80
Nº de cabezas de ganado Ovino	35.260
Nº de cabezas de ganado Caprino	835
Nº de cabezas de ganado Porcino	6.129
Nº de cabezas de ganado Equino	69
Miles de aves	75,4
Nº de cabezas de Conejas madres	235

Fuente: Censo agrario, 1999. INE-IAEST.

Oferta turística

	Establecimientos	Plazas
Hoteles, hostales y similares	2	76
Viviendas de turismo rural	2	17
Campings	0	0
Apartamentos turísticos	0	0

Fuente: IAEST, 2009.

Superficie agrícola utilizada (SAU)	Número
SAU (hectáreas)	27.584,5
% de SAU sobre superficie total del municipio	49,2%

Superficie agrícola según tipo de riego	Hectáreas
Superficie regada	713,0
Superficie regada por aspersión	2,1
Superficie regada por riego localizado	64,8
Superficie regada por gravedad	636,3
Superficie regada por otros métodos	9,9

Usos de la tierra (has.)	Total	Secano	Regadío
Cultivos herbáceos	5.304,6	5.091,0	213,6
Cultivos frutales	3.326,6	2.949,9	376,8
Cultivo olivar	657,2	552,1	105,1
Cultivo viñedo	455,9	446,6	9,3
Otros cultivos	5,8	0,0	5,8

Unidades de trabajo	UDT
Unidades de trabajo	512
Unidades de trabajo que son asalariados	28
Unidades de trabajo que son mano de obra familiar	484

Establecimientos de entidades financieras

Establecimientos	Número
Total oficinas	18
Bancos	4
Cajas de ahorro	8
Cooperativa de crédito	6

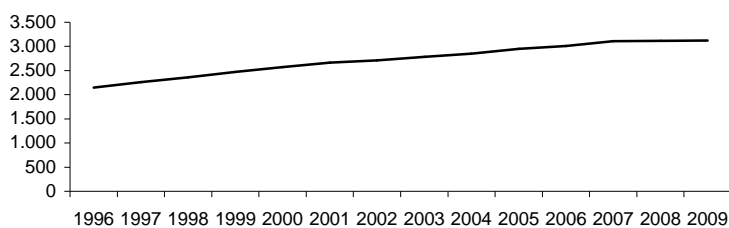
Ratios	Número
Habitantes por oficina	428
Oficinas por km ²	0,03

Fuente: IAEST según Centro de Cooperación Interbancaria. Oficinas a diciembre de 2009.

Parque de vehículos. Año 2009

	Vehículos
Total	5.397
Turismos	3.125
Motocicletas	251
Camiones y furgonetas	1.427
Autobuses	17
Tractores industriales	19
Otros vehículos	144
Ciclomotores	414

Evolución del número de turismos



Fuente: Dirección General de Tráfico.

Licencias de transporte. Año 2010

Tipo	Número de licencias
OT (operadores de transporte)	0
VD-N (transporte de viajeros nacionales servicio público)	18
VS-N (ambulancias nacionales servicio público)	0
VT-N (licencias taxi)	7
MDL-N (transporte mercancías ligeras nacionales servicio público)	12
MDP-N (transporte mercancías pesadas nacionales servicio público)	36
MPC-N (transporte mercancías propias nacional)	11
VPC-N (transporte privado de viajeros nacional)	0
VTC-N (transporte de alquiler con conductor nacional)	0
MDLE-N (transporte mercancías ligeras nacional servicio público Autoriz Empresa)	7
MDPE-N (transporte mercancías pesadas nacional servicio público Autoriz Empresa)	8
MPCE-N (transporte mercancías propias nacional Autorizac Empresa)	10
VSPC-N (transporte privado ambulancias nacional)	0

Fuente: Dirección General de Transportes y Comunicaciones del Gobierno de Aragón

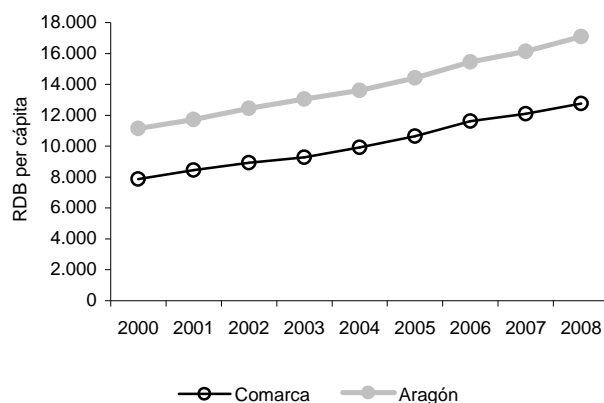
Estructura productiva y renta

Renta disponible bruta. Años 2000 a 2008

Renta disponible bruta (euros)	Comarca	Aragón
2000	63.361.527	13.258.669.000
2001	67.503.797	14.066.706.000
2002	71.503.337	15.151.468.000
2003	74.764.917	16.044.765.000
2004	79.311.624	17.004.823.000
2005	83.365.022	18.285.264.000
2006	89.234.407	19.734.731.000
2007	92.197.779	20.921.222.000
2008	97.361.457	22.313.383.000

Renta disponible bruta per cápita	Comarca	Aragón
2000	7.869	11.143
2001	8.442	11.725
2002	8.918	12.445
2003	9.283	13.044
2004	9.924	13.608
2005	10.643	14.409
2006	11.618	15.448
2007	12.088	16.135
2008	12.759	17.083

Participación estimada sobre la renta disponible bruta de Aragón (%)	Comarca	Aragón
2000	0,48%	100,00%
2001	0,48%	100,00%
2002	0,47%	100,00%
2003	0,47%	100,00%
2004	0,47%	100,00%
2005	0,46%	100,00%
2006	0,45%	100,00%
2007	0,44%	100,00%
2008	0,44%	100,00%



Fuente: Instituto Aragonés de Estadística (IAEST).

Productividad media. Serie 2000-2007

Unidad: Euros

	2000	2001	2002	2003	2004	2005	2006	2007
Comarca	20.009	19.910	22.045	22.140	26.483	25.790	24.320	27.863
Aragón	32.006	33.641	35.369	36.978	38.172	39.704	41.276	43.387

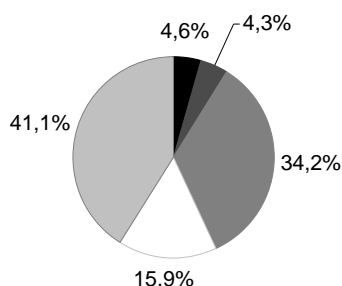
Valor añadido bruto comarcal por sectores de actividad. Serie 2000-2007

Unidad: Miles de euros

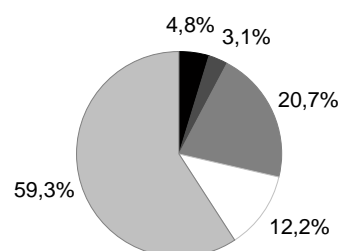
Sectores	2000	2001	2002	2003	2004	2005	2006	2007
Total	69.745	70.364	73.072	68.620	79.267	74.297	68.169	78.688
Agricultura	5.684	4.040	4.215	4.112	3.760	2.821	2.874	3.592
Energía	2.763	2.774	2.877	2.694	2.467	2.402	2.683	3.346
Industria	35.419	33.754	34.401	28.670	35.920	29.337	20.206	26.904
Construcción	6.027	6.882	7.833	7.883	8.875	9.831	11.334	12.502
Servicios	19.851	22.916	23.745	25.261	28.245	29.906	31.073	32.344

Estructura productiva. Año 2007

Aranda



Aragón

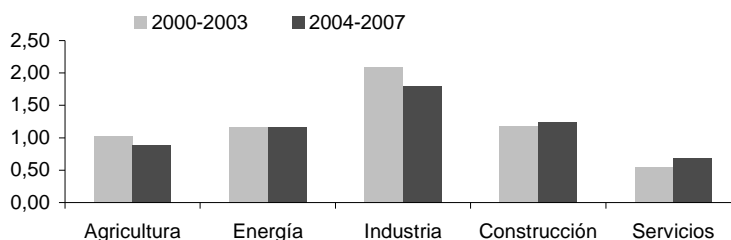


Agricultura
 Energía
 Industria
 Construcción
 Servicios

Índice de especialización sectorial medio. Periodos 2000-2003 y 2004-2007

Unidad: Índice

	2000-2003	2004-2007
Total	1,00	1,00
Agricultura	1,02	0,89
Energía	1,16	1,16
Industria	2,08	1,80
Construcción	1,17	1,24
Servicios	0,55	0,68



El índice de especialización muestra la participación que un sector tiene en una comarca, con relación a esa actividad en Aragón. Una Comarca se especializa en un sector si la aportación de éste, respecto al total comarcal, es mayor que la aportación del

Fuente: Estructura productiva y renta de las comarcas aragonesas. IAEST

Estructura productiva por ramas de actividad.

Peso de las ramas en el VAB total. Aragón y comarca. Año 2007

Rama de actividad	Comarca	Aragón
Total		
Agricultura, ganadería y pesca	4,6%	4,8%
Energía	4,3%	3,1%
CA+CB+DF Extracción de productos energéticos;extracción otros minerales; coquerías, refino...	1,6%	0,5%
EE Energía eléctrica, gas y agua	2,6%	2,6%
Industria	34,2%	20,7%
DA Industria de la alimentación, bebidas y tabaco	2,7%	1,8%
DB+DC Industria textil y de la confección; industria del cuero y del calzado	25,7%	0,6%
DD Industria de la madera y el corcho	0,5%	0,4%
DE Industria del papel; edición y artes gráficas	0,9%	2,1%
DG Industria química	0,0%	1,1%
DH Industria del caucho y materias plásticas	0,8%	0,7%
DI Otros productos minerales no metálicos	0,5%	1,2%
DJ Metalurgia y fabricación de productos metálicos	2,0%	3,0%
DK Maquinaria y equipo mecánico	0,8%	2,5%
DL Equipo eléctrico, electrónico y óptico	0,1%	1,8%
DM Fabricación de material de transporte	0,0%	3,8%
DN Industrias manufactureras diversas	0,3%	1,6%
Construcción	15,9%	12,2%
FF Construcción	15,9%	12,2%
Servicios	41,1%	59,3%
GG Comercio y reparación	12,3%	9,4%
HH Hostelería	5,5%	7,0%
II Transporte y comunicaciones	4,0%	5,3%
JJ Intermediación financiera	1,3%	4,2%
KK Inmobiliarias y servicios empresariales	4,0%	13,2%
LL Administración pública	8,2%	6,4%
MM Educación	1,8%	4,2%
NN Actividades sanitarias y veterinarias; servicios sociales	0,3%	5,7%
OO Otros servicios y actividades sociales; servicios personales	3,3%	3,4%
PP Hogares que emplean personal doméstico	0,4%	0,7%

Fuente: Estructura productiva y renta de las comarcas aragonesas. IAEST

Resultados electorales

Elecciones municipales, 2011.

Participación	Votos	%
Electores	6.085	
Votantes	4.742	77,9%
Abstenciones	1.343	22,1%
Votos blancos	140	
Votos nulos	60	

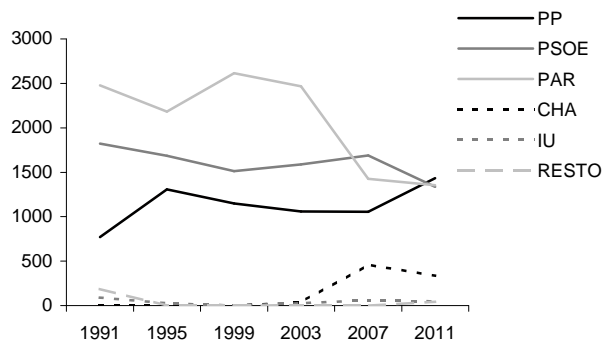
Candidaturas	Votos	%
PP	1.432	31,5%
PAR	1.353	29,8%
PSOE	1.336	29,4%
CHA	335	7,4%
IU	47	1,0%
INDEP CALCENA	43	0,9%

Elecciones a Cortes de Aragón, 2011.

Participación	Votos	%
Electores	6.002	
Votantes	4.664	77,7%
Abstenciones	1.338	22,3%
Votos blancos	106	
Votos nulos	42	

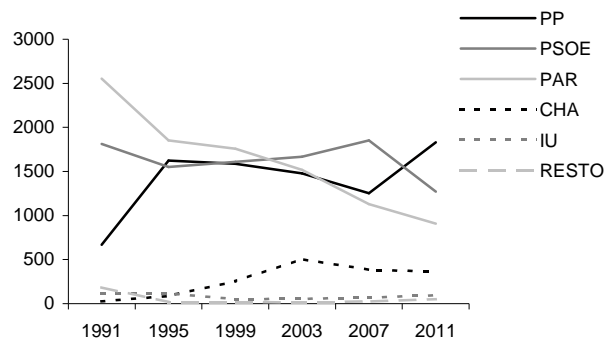
Candidaturas	Votos	%
PP	1.829	40,5%
PSOE	1.271	28,1%
PAR	908	20,1%
CHA	363	8,0%
IU	94	2,1%
UPyD	16	0,4%
ECOLO	13	0,3%
pCUA	6	0,1%
PACMA	4	0,1%
UCE	3	0,1%
CDL	3	0,1%
TA	2	0,0%
PFyV	2	0,0%
PH	1	0,0%
COMP CON ARAGON	1	0,0%
F.I.A.	0	0,0%
L`VIA	0	0,0%

Evolución votos a candidaturas. Elecciones municipales.



Fuente: Ministerio del Interior.

Evolución votos a candidaturas. Elecciones a Cortes de Aragón.



Fuente: Gobierno de Aragón.

Elecciones al congreso de los diputados, 2008.

Participación	Votos	%
Electores	6.222	
Votantes	4.747	76,3%
Abstenciones	1.475	23,7%
Votos blancos	36	
Votos nulos	19	

Candidaturas	Votos	%
PSOE	2.010	42,8%
PP	1.840	39,2%
PAR	400	8,5%
CHA	358	7,6%
IU	53	1,1%
UPyD	12	0,3%
Resto	19	0,4%

Fuente: Ministerio del Interior.

Finanzas públicas locales

	Presupuestos (€)			Liquidaciones de presupuestos (€)		
	2007	2008	2009	2006	2007	2008
Estado de la información	C	C	C	-	C	C
INGRESOS						
Total ingresos	3.976.508	2.480.790	2.431.688	-	3.330.719	2.569.597
Impuestos directos	0	0	0	-	0	0
Impuestos indirectos	0	0	0	-	0	0
Tasas y otros ingresos	166.446	188.289	195.555	-	206.145	198.614
Transferencias corrientes	2.014.815	2.096.980	2.123.983	-	2.052.096	2.149.854
Ingresos patrimoniales	22.000	38.988	34.620	-	33.125	33.988
Enajenación inversiones reales	0	0	0	-	0	0
Transferencias de capital	1.379.589	156.533	77.530	-	648.695	187.142
Activos financieros	0	0	0	-	0	0
Pasivos financieros	393.658	0	0	-	390.658	0
GASTOS						
Total gastos	3.976.508	2.480.790	2.431.688	-	3.366.489	2.520.450
Clasificación por capítulos						
Gastos de personal	642.512	747.781	843.553	-	582.811	670.771
Gastos en bienes corrientes y servicios	774.916	940.800	942.155	-	807.793	846.602
Gastos financieros	24.581	25.356	19.657	-	21.270	23.813
Transferencias corrientes	385.016	280.449	408.394	-	379.874	394.269
Inversiones reales	1.807.739	218.464	37.000	-	1.054.298	197.738
Transferencias de capital	244.246	184.429	95.988	-	449.974	300.000
Activos financieros	0	0	0	-	0	0
Pasivos financieros	97.496	83.511	84.941	-	70.469	87.257
Clasificación funcional						
Servicios de Carácter General	610.487	719.510	783.951	-	622.794	691.146
Protección Civil y Seguridad Ciudadana	0	0	0	-	0	0
Seguridad, Protección y Promoción Social	177.836	194.980	221.588	-	148.946	150.700
Producción de Bienes Públicos de Carácter Social	693.925	841.871	857.909	-	681.343	736.791
Producción de Bienes de Carácter Económico	1.807.739	218.464	37.000	-	1.054.298	197.738
Regulación económica de carácter general	500	0	0	-	391	0
Regulación Económica de Sectores Productivos	0	0	0	-	0	0
Transferencias a Administraciones Públicas	564.443	397.098	426.642	-	767.370	633.005
Deuda Pública	121.578	108.867	104.598	-	91.348	111.070

Fuente: Ministerio de Economía y Hacienda. Dirección General de Coordinación Financiera.

Estado de la información:

C= Consolidado

P= Prorrogado

E= Clasificación Económica de la Administración General

N= Sin información