

Bajo Aragón - Caspe / Baix Aragó - Casp



Información de la comarca

Número de municipios:	6
Superficie (km ²):	997,30
Capital:	Caspe
Creación:	Ley 12/2003, BOA de 26-03-03

Fuentes de información: Instituto Geográfico Nacional. (CNIG). Año 2003
Elipsoide Internacional Hayford 1924
Datum ED 50 Proyección UTM Huso 30
Escala 1:50.000

Elaboración: Instituto Aragonés de Estadística
Dirección General de Política Económica
Departamento de Economía, Hacienda y Empleo
Gobierno de Aragón. Año 2004

Territorio

Unidades poblacionales

	Número
Municipios	6
Entidades singulares de población	10
Núcleos de población	8
Entidades de diseminado ¹	2

Población

	Personas
Población	15.016
Población en núcleo	14.516
Población en diseminado	500

¹ Entidad de diseminado es aquella que no tiene núcleos de población en el territorio, únicamente población en diseminados.

Fuente: Nomenclátor del Padrón municipal de habitantes a1-1-2010. INE-IAEST

Relación de municipios en la comarca.

Código de municipio	Denominación	Población
50074	Caspe	9.989
50092	Chiprana	276
50102	Fabara	1.255
50105	Fayón	407
50152	Maella	2.028
50189	Nonaspe	1.061

Fuente: Padrón municipal de habitantes, 1-1-2010. IAEST

Medio ambiente

Indicadores medioambientales

Indicador	Valor indicador	Unidad	Año	Fuente
Clasificación de los municipios de la comarca				Ministerio de Agricultura.
Montaña	0	Nº municipios	2008	
Desfavorecida	6	Nº municipios	2008	
Zonas protegidas				Departamento de Medio Ambiente. Gobierno de Aragón.
Lugares de importancia comunitaria (LIC) ¹	8	Número		
Extensión de LIC	13.629,8	Hectáreas	2008	
Zonas de especial protección para las aves ¹	3	Número		
Extensión de ZEPA	40.435,8	Hectáreas	2008	
Espacios naturales protegidos (ENP) ¹	1	Número		
Extensión de los ENP	162,0	Hectáreas	2008	
Agua				
Edificios con abastecimiento público de agua corriente	98,8	% edificios	2001	Censo de población y viviendas.
Habitantes equivalentes de la/s estación/es depuradora/s	28.500	Personas	2008	IAEST.
Superficie regable en relación a la SAU	18,0	% superficie	1999	Censo agrario
Contaminación y ruido				Censo de población y viviendas.
Viviendas expuestas a contaminación o malos olores	6,0	% viviendas	2001	
Viviendas expuestas a ruidos exteriores	14,0	% viviendas	2001	
Residuos				
Contenedores de vidrio	64	Número	2007	ECOVIDRIO.
Vidrio doméstico recogido	289.080	Kg	2007	ECOVIDRIO.
Kg de vidrio doméstico recogido por habitante y año	21,3	Kg/hab	2007	ECOVIDRIO, IAEST.
Contenedores de pilas	7	Número	2007	Departamento de Medio Ambiente.
Pilas recogidas	398	Kg	2007	Departamento de Medio Ambiente.
Kg de pilas recogido por habitante y año	0,03	Kg/hab	2007	Departamento de Medio Ambiente.
Contenedores de papel	40	Número	2007	Departamento de Medio Ambiente.
Riesgos naturales				IAEST.
Incendios forestales, 2009	5,0	Número	2009	
Superficie forestal afectada en incendios, 2009	0,7	Hectáreas	2009	
Incendios forestales (1995 a 2008)	156,0	Número	1995-2008	
Superficie forestal afectada en incendios (1995 a 2008)	91,0	Hectáreas	1995-2008	
Agricultura ecológica				Comité Aragonés de Agricultura Ecológica.
Superficie total inscrita en agricultura ecológica	3.633,5	Hectáreas	2007	
Superficie calificada en agricultura ecológica	3.563,9	Hectáreas	2007	
Superficie calificada en reconversión	57,4	Hectáreas	2007	
Superficie calificada en primer año en prácticas	12,2	Hectáreas	2007	

¹La superficie de ENP, LIC o ZEPA puede repartirse entre más de una comarca o provincia.

Indicadores medioambientales

(continuación)

Indicador	Valor indicador	Unidad	Año	Fuente
Energía				
Potencia eléctrica instalada conectada a la red				Dpto. de Industria del Gobierno de Aragón.
Total				
Número de centrales	1	Nº centrales	2006	
Potencia total instalada	0,01	Megawatios	2006	
Termoeléctrica convencional				
Número de centrales	0	Nº centrales	2006	
Potencia total instalada	0,00	Megawatios	2006	
Cogeneración				
Número de centrales	0	Nº centrales	2006	
Potencia total instalada	0,00	Megawatios	2006	
Ciclo combinado				
Número de centrales	0	Nº centrales	2006	
Potencia total instalada	0,00	Megawatios	2006	
Hidroeléctrica				
Número de centrales	0	Nº centrales	2006	
Potencia total instalada	0,00	Megawatios	2006	
Eólica				
Número de centrales	0	Nº centrales	2006	
Potencia total instalada	0,00	Megawatios	2006	
Solar fotovoltaica				
Número de centrales	1	Nº centrales	2006	
Potencia total instalada	0,008	Megawatios	2006	
Tipo de combustible usado en viviendas con calefacción				
				Censo de población y viviendas.
Gas	15,8	% viviendas	2001	
Electricidad	10,8	% viviendas	2001	
Petróleo o derivados	55,8	% viviendas	2001	
Madera	9,7	% viviendas	2001	
Carbón o derivados	0,2	% viviendas	2001	

Usos del suelo

Usos	Hectáreas	%
Superficies artificiales	419,9	0,4
Zonas agrícolas	64.025,8	64,2
Zonas forestales con vegetación natural y espacios abiertos	30.556,0	30,6
Zonas húmedas	101,0	0,1
Superficies de agua	4.696,4	4,7

Fuente: CORINE, Land cover 2000. Instituto Geográfico Nacional.

Infraestructuras

Indicador	Valor indicador	Unidad	Año	Fuente
Agua				IAEST
Estaciones depuradoras de aguas residuales	1	Número	2008	
Fuentes de agua mineromedicinales	1	Número	2006	
Sanidad				IAEST
Farmacias	8	Número	2010	
Equipo de Atención Primaria				
Centros de Salud	2	Número	2010	
Consultorios	4	Número	2010	
Dotación de personal del Equipo de Atención Primaria				
Médicos de Familia	10	Número	2010	
Pediatras	1	Número	2010	
Enfermeras	10	Número	2010	
Cultura				
Bibliotecas				Encuesta de Bibliotecas. INE-IAEST
Central de CCAA	0	Número	2008	
Públicas	6	Número	2008	
No especializadas	0	Número	2008	
Instituciones de enseñanza superior	0	Número	2008	
Especializadas	0	Número	2008	
Sociales				
Residencias para mayores	1	nº de residencias	2010	Guía de Recursos Sociales. Dpto. de Servicios Sociales y Familia.
Plazas para mayores en residencias	90	nº de plazas	2010	
Centros de día para personas mayores	1	nº de centros	2010	
Plazas en centros de día para personas mayores	25	nº de plazas	2010	
Hogares para personas mayores	6	nº de hogares	2010	
Instalaciones deportivas				
Áreas de actividad acuática	2	nº instalaciones	2005	Censo Nacional de Instalaciones Deportivas. Consejo Superior de Deportes.
Campos de fútbol	6	nº instalaciones	2005	
Campos de tiro	4	nº instalaciones	2005	
Circuitos de motocross	2	nº instalaciones	2005	
Espacios pequeños y no reglamentarios	11	nº instalaciones	2005	
Frontones	4	nº instalaciones	2005	
Pabellones con frontón y frontones en recinto cerrado	2	nº instalaciones	2005	
Pabellones polideportivos	3	nº instalaciones	2005	
Piscinas aire libre	9	nº instalaciones	2005	
Piscinas cubiertas	2	nº instalaciones	2005	
Pistas de padel	1	nº instalaciones	2005	
Pistas de petanca	6	nº instalaciones	2005	
Pistas polideportivas	9	nº instalaciones	2005	
Rocódromos	1	nº instalaciones	2005	
Salas	9	nº instalaciones	2005	
Otros campos	2	nº instalaciones	2005	

Vivienda

Viviendas según tipo		Viviendas familiares principales según régimen de tenencia		Viviendas convencionales según superficie útil	
	Viviendas	Régimen	Viviendas	Superficie (m ²)	Viviendas
Total	7.543	En propiedad	4.152	Hasta 45 m ²	158
Familiares	7.540	En alquiler	334	46-60 m ²	400
Principales	4.833	Otra forma	347	61-75 m ²	668
Convencional	4.833			76-90 m ²	1.603
Alojamientos	0			91-105 m ²	843
No principales	2.707			106-120 m ²	518
Secundarias	1.468			121-150 m ²	440
Vacías	1.233			Más de 150 m ²	203
Otro tipo	6				
Colectivas	3				
		Segunda residencia			
		Porcentaje de hogares que disponen de segunda residencia	10,12%		

Fuente: Censo de población y viviendas, 2001. INE-IAEST.

Licencias municipales de obra

Estadísticas de la construcción¹. Años 2001 a 2010.

unidad: número de licencias

Año	Número de licencias	Edificios de nueva planta	Superficie a construir en edificios de nueva planta (m ²)	Viviendas construidas en edificios de nueva planta
2001	50	44	22.499	69
2002	36	37	24.164	72
2003	44	116	35.198	123
2004	53	52	34.606	94
2005	55	47	30.308	80
2006	46	48	27.508	114
2007	57	59	26.045	77
2008	54	34	10.629	36
2009	45	19	8.426	36
2010	58	28	10.149	10

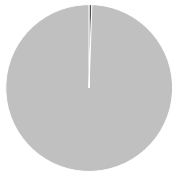
¹ Valores estimados.

NE: Dato no estimable por falta de información

Fuente: Estimaciones del IAEST a partir de la Estadística de Licencias de Obra del Ministerio de Fomento.

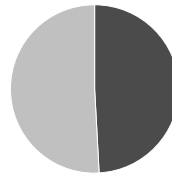
Vivienda y catastro

Superficies catastrales



Tipo	Hectáreas	%
Urbana	439,0	0,4
Rústica	99.236,0	99,6

Parcelas urbanas



Tipo	Hectáreas	%
Edificadas	216,0	49,2
Solares	223,0	50,8

Suelo urbano

	Valor	%
Parcelas urbanas		
Unidades	9.649	
Superficie (has)	439,0	
Bienes inmuebles	13.071	
Valor catastral (miles de €)		
Total	347.327	
De la construcción	182.381	52,5
Del suelo	164.947	47,5
Parcelas edificadas según propietario		
Suelo y construcción mismo propietario	7.631	94,0
Coproiedad	491	6,0
Otras	0	0,0

Parcelas urbanas según superficie

	Solares	Parcelas edificadas
Menos de 100 m ²	141	3.546
De 100 a 500 m ²	621	3.875
De 500 a 1.000 m ²	301	388
De 1.000 a 10.000 m ²	403	297
Más de 10.000 m ²	61	16

Bienes inmuebles según uso

	Bienes inmuebles	Valor total (miles de €)
Residencial	8.290	231.662
Otros usos		
Almacén, Estac.	981	9.069
Comercial	217	4.996
Cultural	22	5.516
Ocio, Hostelería	20	2.439
Industrial	2.135	39.096
Deportivo	23	2.793
Suelo vacante	1.522	39.585
Oficinas	18	2.930
Edificios singulares	11	-
Religioso	21	1.420
Espectáculos	3	-
Sanidad, Benefic.	13	2.309

Antigüedad de los edificios

Año de construcción	Bienes inmuebles	%
< 1950	3.278	27,8
1950-1960	366	3,1
1960-1970	1.436	12,2
1970-1980	2.137	18,2
1980-1990	2.225	18,9
1990-2000	1.151	9,8
>= 2000	1.139	9,7
Sin definir	41	0,3

Suelo rústico

Número de parcelas	62.654
Número de subparcelas	97.213
Superficie total (hectáreas)	99.236,0
Valor catastral (miles de euros)	71.119,0

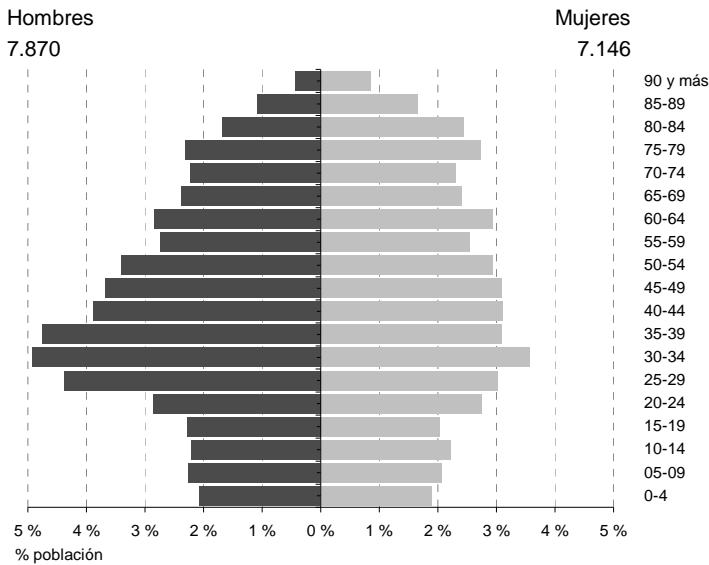
Fuente: Ministerio de Economía. Dirección General del Catastro. Año 2010.

Impuesto sobre Bienes Inmuebles (I.B.I). Año 2009.

	Urbana	Rústica
Número de recibos	12.440	5.896
Base imponible (miles de euros)	306.895	65.821
Base liquidable (miles de euros)	247.988	62.626
Cuota íntegra (euros)	1.846.228	470.964
Cuota líquida (euros)	1.845.510	460.354

Población y hogares

Estructura de población



Indicadores demográficos	Comarca	Aragón
Población de 65 y más años	22,5%	19,8%
Edad media	44,3	43,0
Tasa global de dependencia	54,4	49,9
Tasa de feminidad	90,8	100,1
Extranjeros	19,0%	12,8%

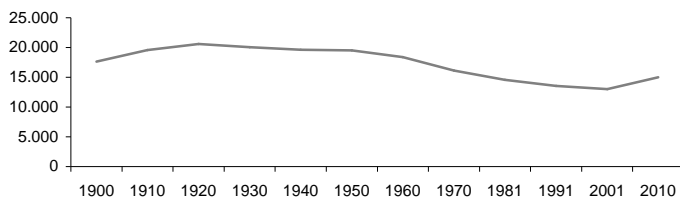
Pob. 65 y más (Pob. ≥ 65 / Pob. Total) x 100
 TG. dependencia (Pob. ≤ 14 + Pob. ≥ 65 / Pob. de 15 a 64) x 100
 Feminidad (Pob. Total mujeres / Pob. Total hombres) x 100
 Extranjeros (Pob. Extranjera / Pob. Total) x 100

Fuente: Padrón municipal de habitantes a 1-1-2010. INE-IAEST.

Evolución de la población

Año	Población
1991	13.554
2001	13.005
2007	13.575
2008	13.940
2009	14.775
2010	15.016

Fuente: Censos de población de 1900 a 2001. Padrón municipal de habitantes desde 2002. INE-IAEST.



Estructura de los hogares

	Hogares
Total	4.833
Un adulto	1.234
Una mujer de 16 a 64 años	144
Un hombre de 16 a 64 años	292
Una mujer de 65 o más años	512
Un hombre de 65 o más años	222
Una mujer adulta con uno o más menores	46
Un hombre adulto con uno o más menores	18
Dos adultos	1.928
Dos adultos de 16 a 64 años, sin menores	452
Uno al menos de 65 años o más, sin menores	831
Dos adultos y un menor	311
Dos adultos y dos menores	299
Dos adultos y tres o más menores	35
Tres adultos	873
Dos adultos de 35 años o más, uno de 16 a 34 años, sin menores	353
Dos adultos de 35 años o más, uno de 16 a 34 años y un menor	160
Dos adultos de 35 años o más, uno de 16 a 34 y dos o más menores	17
Otro hogar de tres adultos, con o sin menores	343
Cuatro adultos	539
Dos adultos de 35 años o más, dos de 16 a 34 años, sin menores	265
Dos adultos de 35 años o más, dos de 16 a 34 años y un menor	42
Dos adultos de 35 años o más, dos de 16 a 34 años y dos o más menores	11
Otro hogar de cuatro adultos, con o sin menores	221
Cinco o más adultos	259
Cinco o más adultos, con o sin menores	259

Fuente: Censos de población y viviendas, 2001. INE-IAEST.

Extranjeros según nacionalidad.

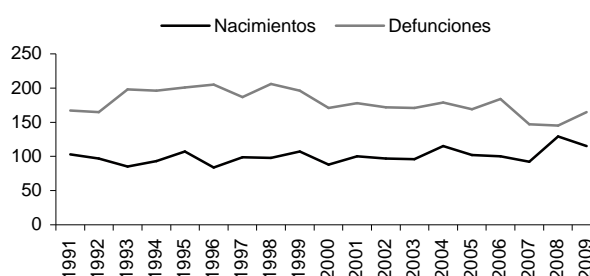
	Extranjeros	%	Nacionalidades más frecuentes
Total	2.851	100,0	
Europa	1.263	44,3	MARRUECOS 1.058
UE27	1.240	43,5	RUMANIA 750
Resto de Europa	23	0,8	PAKISTAN 301
Africa	1.135	39,8	POLONIA 133
Magreb	1.085	38,1	BULGARIA 119
Resto de África	50	1,8	
América	94	3,3	
América del Norte	2	0,1	
Resto de América	92	3,2	
Asia	359	12,6	
Oceanía	0	0,0	
Apátridas, no consta	0	0,0	

Fuente: Padrón municipal de habitantes a 1-1-2010. INE-IAEST

Movimiento natural de la población

Evolución

	1991	1997	2003	2009
Nacimientos	103	99	96	115
Defunciones	167	187	171	165
Crecimiento vegetativo	-64	-88	-75	-50
Matrimonios	49	55	57	42
Inmigraciones	108	220	484	837
Emigraciones	114	113	310	581
Saldo migratorio	-6	107	174	256



Tasas

Promedios quinquenales

	Comarca			Aragón		
	1995-1999	1990-2004	2005-2009	1995-1999	1990-2004	2005-2009
Tasa bruta de natalidad (‰)	9,4	9,5	9,5	9,8	10,8	12,1
Tasa bruta de mortalidad (‰)	18,9	16,7	14,3	13,4	13,3	12,7
Tasa bruta de nupcialidad (‰)	5,3	5,1	3,5	5,8	6,0	5,1

Fuente: Movimiento natural de población. INE-IAEST.

Tasa bruta de natalidad = Número de nacimientos por cada mil habitantes.

Tasa bruta de mortalidad = Número de muertes por cada mil habitantes.

Tasa bruta de nupcialidad = Número de matrimonios por cada mil habitantes.

Movilidad

Trabajadores y estudiantes, según lugar de trabajo o estudio.

Descripción	Trabajadores		Estudiantes	
	Personas	%	Personas	%
Total	5.007	100,0	634	100,0
En su propio domicilio	313	6,3	27	4,3
En varios municipios (viajante, conductor,)	238	4,8	3	0,5
En el mismo municipio en que reside	3.798	75,9	205	32,3
En otro municipio de la misma comarca	172	3,4	53	8,4
En otro municipio fuera de la comarca	474	9,5	343	54,1
En otro país	12	0,2	3	0,5

Trabajadores. Principales destinos.¹

Municipio destino	Personas
Zaragoza	147
Alcañiz	53
Barcelona	40
Mequinenza	31
Tarragona	16
Fraga	13
Escatrón	11
Reus	9

Estudiantes. Principales destinos.¹

Municipio destino	Personas
Zaragoza	217
Alcañiz	24
Huesca	24
Barcelona	12
Valencia	8
Almunia de Doña Godina (La)	7
Tarragona	7
Madrid	5

¹ Destinos fuera de la comarca

Fuente: Censos de población y viviendas. 2001.

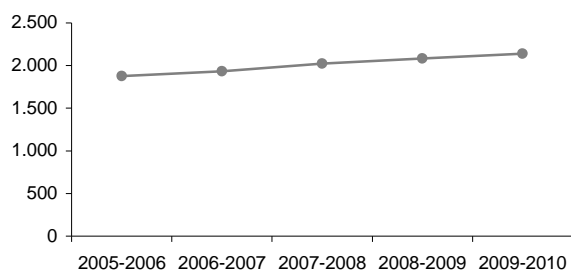
Enseñanza no universitaria

Curso 2009-2010 por titularidad	Total	Pública	Privada
Centros	12	11	1
Profesores	214	191	23
Alumnos	2.139	1.813	326

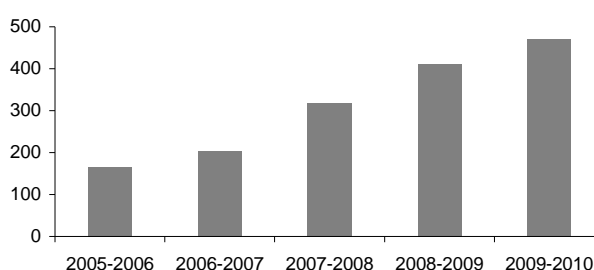
Alumnado extranjero por curso

	05-06	06-07	07-08	08-09	09/10
% de alumnado extranjero sobre total de alumnos	8,7%	10,6%	15,7%	19,7%	22,0%

Evolución del total de alumnos matriculados



Evolución de alumnos extranjeros matriculados



Fuente: Estadística de la enseñanza no universitaria. IAEST.

Mercado de trabajo

Afiliados a la Seguridad Social

Afiliados por sector de actividad. Año 2010
unidad: media anual

	2010	
	Afiliados	%
Total	5.607	100,0
Agricultura	1.996	35,6
Industria	503	9,0
Construcción	572	10,2
Servicios	2.535	45,2
Sin clasificar	2	0,0

Afiliados por régimen. Año 2010
unidad: media anual

	2010	
	Afiliados	%
General	2.707	48,3
Minería	0	0,0
Autónomos	1.726	30,8
Agrario ajena	1.146	20,4
Hogar Fijos	19	0,3
Hogar Discontinuos	9	0,2

Fuente: Tesorería General de la Seguridad Social.
Explotación: Instituto Aragonés de Estadística (IAEST).

Se ha producido una modificación metodológica importante en la estadística de Afiliados a la Seguridad Social, lo cual ha provocado una ruptura en la serie de datos que se venía publicando desde 1999.

La media anual del número de afiliados se calcula con los valores a final de cada trimestre (marzo, junio, septiembre y diciembre).

Afiliados a nivel división de CNAE-09. Año 2010

Unidad: Media anual

Código	Descripción	Afiliados
01	Agricultura, ganadería, caza y servicios relacionados con las mismas	1.988
02	Silvicultura y explotación forestal	2
03	Pesca y acuicultura	6
05	Extracción de antracita, hulla y lignito	1
06	Extracción de crudo de petróleo y gas natural	0
07	Extracción de minerales metálicos	0
08	Otras industrias extractivas	3
09	Actividades de apoyo a las industrias extractivas	0
10	Industria de la alimentación	183
11	Fabricación de bebidas	1
12	Industria del tabaco	0
13	Industria textil	7
14	Confección de prendas de vestir	99
15	Industria del cuero y del calzado	1
16	Industria de la madera y del corcho, excepto muebles; cestería y espartería	45
17	Industria del papel	10
18	Artes gráficas y reproducción de soportes grabados	11
19	Coquerías y refino de petróleo	0
20	Industria química	7
21	Fabricación de productos farmacéuticos	0
22	Fabricación de productos de caucho y plásticos	9
23	Fabricación de otros productos minerales no metálicos	11
24	Metalurgia; fabricación de productos de hierro, acero y ferroaleaciones	5
25	Fabricación de productos metálicos, excepto maquinaria y equipo	26
26	Fabricación de productos informáticos, electrónicos y ópticos	1
27	Fabricación de material y equipo eléctrico	0
28	Fabricación de maquinaria y equipo n.c.o.p.	28
29	Fabricación de vehículos de motor, remolques y semirremolques	3
30	Fabricación de otro material de transporte	0
31	Fabricación de muebles	3
32	Otras industrias manufactureras	0
33	Reparación e instalación de maquinaria y equipo	29
35	Suministro de energía eléctrica, gas, vapor y aire acondicionado	1
36	Captación, depuración y distribución de agua	18
37	Recogida y tratamiento de aguas residuales	0
38	Recogida, tratamiento y eliminación de residuos; valorización	3
39	Actividades de descontaminación y otros servicios de gestión de residuos	0
41	Construcción de edificios	230
42	Ingeniería civil	93
43	Actividades de construcción especializada	249
45	Venta y reparación de vehículos de motor y motocicletas	66
46	Comercio al por mayor e intermediarios del comercio, excepto de vehículos de motor y motocicletas	498
47	Comercio al por menor, excepto de vehículos de motor y motocicletas	819
49	Transporte terrestre y por tubería	97
50	Transporte marítimo y por vías navegables interiores	0
51	Transporte aéreo	0
52	Almacenamiento y actividades anexas al transporte	0
53	Actividades postales y de correos	0
55	Servicios de alojamiento	21
56	Servicios de comidas y bebidas	189
58	Edición	7
59	Actividades cinematográficas, de vídeo y de programas de televisión, grabación de sonido y edición musical	4
60	Actividades de programación y emisión de radio y televisión	0
61	Telecomunicaciones	8
62	Programación, consultoría y otras actividades relacionadas con la informática	0
63	Servicios de información	0

Afiliados a nivel división de CNAE-09. Año 2010

Unidad: Media anual

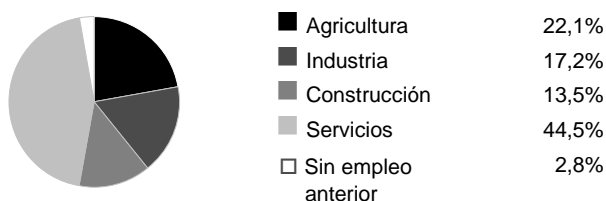
Código	Descripción	Afiliados
64	Servicios financieros, excepto seguros y fondos de pensiones	0
65	Seguros, reaseguros y fondos de pensiones, excepto Seguridad Social obligatoria	1
66	Actividades auxiliares a los servicios financieros y a los seguros	13
68	Actividades inmobiliarias	1
69	Actividades jurídicas y de contabilidad	47
70	Actividades de las sedes centrales; actividades de consultoría de gestión empresarial	9
71	Servicios técnicos de arquitectura e ingeniería; ensayos y análisis técnicos	18
72	Investigación y desarrollo	1
73	Publicidad y estudios de mercado	1
74	Otras actividades profesionales, científicas y técnicas	7
75	Actividades veterinarias	10
77	Actividades de alquiler	18
78	Actividades relacionadas con el empleo	3
79	Actividades de agencias de viajes, operadores turísticos, servicios de reservas y actividades relacionadas con los mismos	2
80	Actividades de seguridad e investigación	2
81	Servicios a edificios y actividades de jardinería	32
82	Actividades administrativas de oficina y otras actividades auxiliares a las empresas	3
84	Administración Pública y defensa; Seguridad Social obligatoria	321
85	Educación	83
86	Actividades sanitarias	29
87	Asistencia en establecimientos residenciales	0
88	Actividades de servicios sociales sin alojamiento	14
90	Actividades de creación, artísticas y espectáculos	3
91	Actividades de bibliotecas, archivos, museos y otras actividades culturales	4
92	Actividades de juegos de azar y apuestas	3
93	Actividades deportivas, recreativas y de entretenimiento	18
94	Actividades asociativas	49
95	Reparación de ordenadores, efectos personales y artículos de uso doméstico	36
96	Otros servicios personales	56
97	Actividades de los hogares como empleadores de personal doméstico	46
98	Actividades de los hogares como productores de bienes y servicios para uso propio	0
99	Actividades de organizaciones y organismos extraterritoriales	0

Fuente: Tesorería General de la Seguridad Social. Explotación: Instituto Aragonés de Estadística (IAEST).

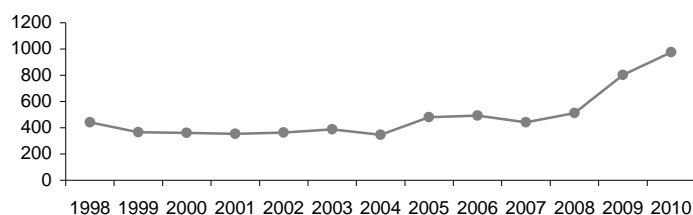
Paro registrado

Unidad: media anual

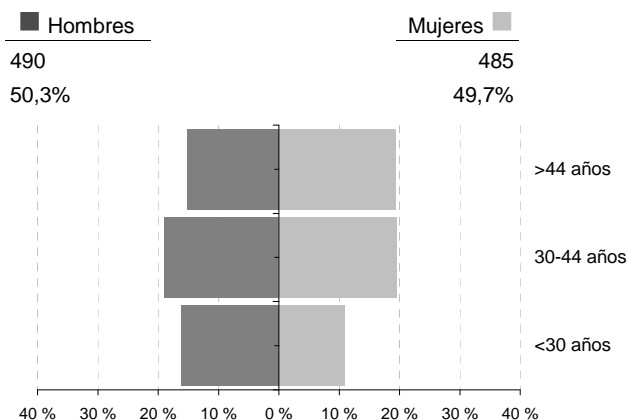
Distribución según sector de actividad. Año 2010.



Evolución del paro registrado medio anual



Distribución del paro registrado por sexo y edad. Año 2010.



Fuente: Instituto Aragonés de Empleo. Explotación: Instituto Aragonés de Estadística

Economía

Agricultura

Explotaciones	
Número de explotaciones	2.289
% explotaciones cuyo titular es persona física	94,5%

Explotación según superficie	Número
Nº explotaciones sin tierras	37
Nº explotaciones de menos de 5 has	1.091
Nº explotaciones de 5 a 50 has.	980
Nº explotaciones de 50 has o más	181

Unidades ganaderas	Número
Nº de unidades ganaderas	56.260
Nº de cabezas de ganado Bovino	875
Nº de cabezas de ganado Ovino	54.243
Nº de cabezas de ganado Caprino	2.220
Nº de cabezas de ganado Porcino	193.737
Nº de cabezas de ganado Equino	19
Miles de aves	543,7
Nº de cabezas de Conejas madres	15.583

Fuente: Censo agrario, 1999. INE-IAEST.

Oferta turística

	Establecimientos	Plazas
Hoteles, hostales y similares	11	253
Viviendas de turismo rural	2	10
Campings	3	972
Apartamentos turísticos	2	24

Fuente: IAEST, 2009.

Superficie agrícola utilizada (SAU)	
SAU (hectáreas)	45.625,6
% de SAU sobre superficie total del municipio	45,7%

Superficie agrícola según tipo de riego	Hectáreas
Superficie regada	7.655,5
Superficie regada por aspersión	805,9
Superficie regada por riego localizado	1.503,1
Superficie regada por gravedad	5.272,8
Superficie regada por otros métodos	73,7

Usos de la tierra (has.)	Total	Secano	Regadío
Cultivos herbáceos	19.840,7	16.394,9	3.445,8
Cultivos frutales	10.197,9	7.264,2	2.933,7
Cultivo olivar	5.218,4	4.179,0	1.039,5
Cultivo viñedo	595,1	436,0	159,1
Otros cultivos	37,9	0,0	37,9

Unidades de trabajo	UDT
Unidades de trabajo	1.961
Unidades de trabajo que son asalariados	671
Unidades de trabajo que son mano de obra familiar	1.290

Establecimientos de entidades financieras

Establecimientos	Número
Total oficinas	20
Bancos	4
Cajas de ahorro	9
Cooperativa de crédito	7

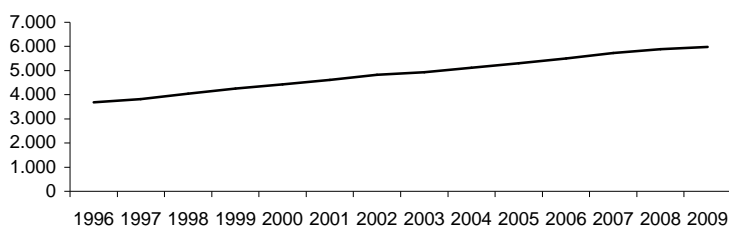
Ratios	
Habitantes por oficina	739
Oficinas por km ²	0,02

Fuente: IAEST según Centro de Cooperación Interbancaria. Oficinas a diciembre de 2009.

Parque de vehículos. Año 2009

	Vehículos
Total	11.093
Turismos	5.976
Motocicletas	635
Camiones y furgonetas	2.626
Autobuses	25
Tractores industriales	40
Otros vehículos	388
Ciclomotores	1.403

Evolución del número de turismos



Fuente: Dirección General de Tráfico.

Licencias de transporte. Año 2010

Tipo	Número de licencias
OT (operadores de transporte)	1
VD-N (transporte de viajeros nacionales servicio público)	24
VS-N (ambulancias nacionales servicio público)	4
VT-N (licencias taxi)	5
MDL-N (transporte mercancías ligeras nacionales servicio público)	4
MDP-N (transporte mercancías pesadas nacionales servicio público)	75
MPC-N (transporte mercancías propias nacional)	55
VPC-N (transporte privado de viajeros nacional)	0
VTC-N (transporte de alquiler con conductor nacional)	0
MDLE-N (transporte mercancías ligeras nacional servicio público Autoriz Empresa)	4
MDPE-N (transporte mercancías pesadas nacional servicio público Autoriz Empresa)	20
MPCE-N (transporte mercancías propias nacional Autorizac Empresa)	44
VSPC-N (transporte privado ambulancias nacional)	0

Fuente: Dirección General de Transportes y Comunicaciones del Gobierno de Aragón

Estructura productiva y renta

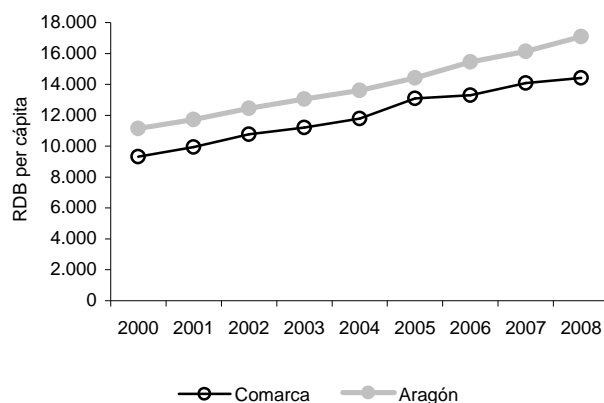
Renta disponible bruta. Años 2000 a 2008

Renta disponible bruta (euros)	Comarca	Aragón
2000	119.194.373	13.258.669.000
2001	126.765.914	14.066.706.000
2002	135.884.026	15.151.468.000
2003	141.847.744	16.044.765.000
2004	152.035.229	17.004.823.000
2005	173.449.417	18.285.264.000
2006	180.834.789	19.734.731.000
2007	191.259.983	20.921.222.000
2008	201.007.617	22.313.383.000

Renta disponible bruta per cápita	Comarca	Aragón
2000	9.324	11.143
2001	9.949	11.725
2002	10.781	12.445
2003	11.206	13.044
2004	11.790	13.608
2005	13.099	14.409
2006	13.291	15.448
2007	14.089	16.135
2008	14.419	17.083

Participación estimada sobre la renta disponible bruta de Aragón (%)	Comarca	Aragón
2000	0,90%	100,00%
2001	0,90%	100,00%
2002	0,90%	100,00%
2003	0,88%	100,00%
2004	0,89%	100,00%
2005	0,95%	100,00%
2006	0,91%	100,00%
2007	0,91%	100,00%
2008	0,90%	100,00%

Fuente: Instituto Aragonés de Estadística (IAEST).



Productividad media. Serie 2000-2007

Unidad: Euros

	2000	2001	2002	2003	2004	2005	2006	2007
Comarca	22.879	25.321	28.405	28.748	27.397	26.425	28.244	31.258
Aragón	32.006	33.641	35.369	36.978	38.172	39.704	41.276	43.387

Valor añadido bruto comarcal por sectores de actividad. Serie 2000-2007

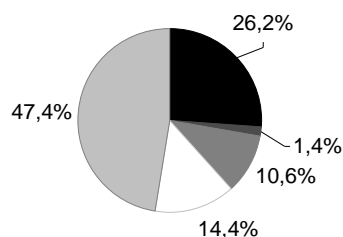
Unidad: Miles de euros

Sectores	2000	2001	2002	2003	2004	2005	2006	2007
Total	113.432	124.035	142.548	148.561	146.954	144.112	157.421	179.122
Agricultura	37.750	50.871	53.456	52.127	48.395	38.993	39.956	46.959
Energía	2.124	2.146	2.452	2.324	2.370	2.536	2.218	2.584
Industria	21.174	15.179	23.659	26.298	19.985	15.496	20.019	18.898
Construcción	11.653	12.781	14.766	15.744	18.170	20.379	22.561	25.706
Servicios	40.731	43.058	48.214	52.069	58.035	66.708	72.667	84.976

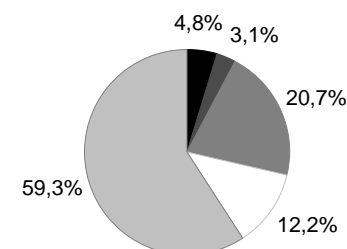
Estructura productiva. Año 2007

Bajo Aragón-Caspe / Baix Aragó-Casp

Aragón



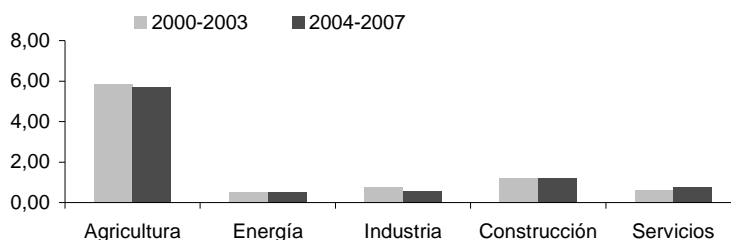
- Agricultura
- Energía
- Industria
- Construcción
- Servicios



Índice de especialización sectorial medio. Periodos 2000-2003 y 2004-2007

Unidad: Índice

	2000-2003	2004-2007
Total	1,00	1,00
Agricultura	5,85	5,68
Energía	0,51	0,50
Industria	0,72	0,57
Construcción	1,20	1,21
Servicios	0,59	0,75



El índice de especialización muestra la participación que un sector tiene en una comarca, con relación a esa actividad en Aragón. Una Comarca se especializa en un sector si la aportación de éste, respecto al total comarcal, es mayor que la aportación del

Fuente: Estructura productiva y renta de las comarcas aragonesas. IAEST

Estructura productiva por ramas de actividad.

Peso de las ramas en el VAB total. Aragón y comarca. Año 2007

Rama de actividad	Comarca	Aragón
Total		
Agricultura, ganadería y pesca	26,2%	4,8%
Energía	1,4%	3,1%
CA+CB+DF Extracción de productos energéticos;extracción otros minerales; coquerías, refino...	0,1%	0,5%
EE Energía eléctrica, gas y agua	1,3%	2,6%
Industria	10,6%	20,7%
DA Industria de la alimentación, bebidas y tabaco	4,1%	1,8%
DB+DC Industria textil y de la confección; industria del cuero y del calzado	2,9%	0,6%
DD Industria de la madera y el corcho	0,9%	0,4%
DE Industria del papel; edición y artes gráficas	0,3%	2,1%
DG Industria química	0,0%	1,1%
DH Industria del caucho y materias plásticas	0,1%	0,7%
DI Otros productos minerales no metálicos	0,3%	1,2%
DJ Metalurgia y fabricación de productos metálicos	0,8%	3,0%
DK Maquinaria y equipo mecánico	0,5%	2,5%
DL Equipo eléctrico, electrónico y óptico	0,5%	1,8%
DM Fabricación de material de transporte	0,1%	3,8%
DN Industrias manufactureras diversas	0,1%	1,6%
Construcción	14,4%	12,2%
FF Construcción	14,4%	12,2%
Servicios	47,4%	59,3%
GG Comercio y reparación	17,6%	9,4%
HH Hostelería	7,1%	7,0%
II Transporte y comunicaciones	2,6%	5,3%
JJ Intermediación financiera	0,7%	4,2%
KK Inmobiliarias y servicios empresariales	3,4%	13,2%
LL Administración pública	8,3%	6,4%
MM Educación	3,2%	4,2%
NN Actividades sanitarias y veterinarias; servicios sociales	0,9%	5,7%
OO Otros servicios y actividades sociales; servicios personales	3,2%	3,4%
PP Hogares que emplean personal doméstico	0,5%	0,7%

Fuente: Estructura productiva y renta de las comarcas aragonesas. IAEST

Resultados electorales

Elecciones municipales, 2011.

Participación	Votos	%
Electores	10.593	
Votantes	8.016	75,7%
Abstenciones	2.577	24,3%
Votos blancos	301	
Votos nulos	282	

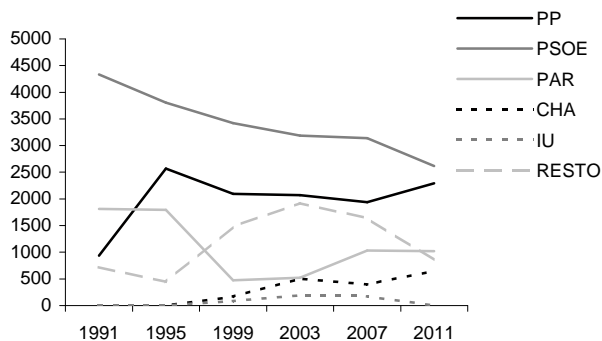
Candidaturas	Votos	%
PSOE	2.615	35,2%
PP	2.294	30,9%
PAR	1.018	13,7%
CPC	860	11,6%
CHA	646	8,7%

Elecciones a Cortes de Aragón, 2011.

Participación	Votos	%
Electores	10.487	
Votantes	7.910	75,4%
Abstenciones	2.577	24,6%
Votos blancos	185	
Votos nulos	225	

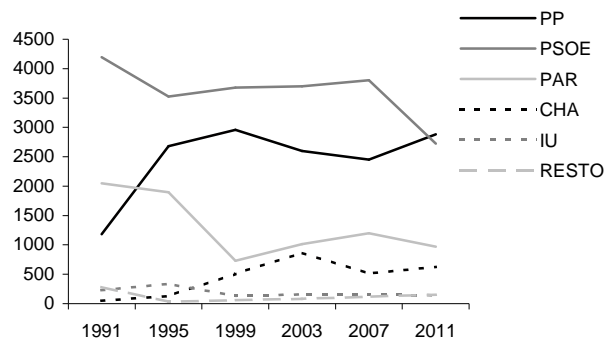
Candidaturas	Votos	%
PP	2.884	38,5%
PSOE	2.724	36,3%
PAR	970	12,9%
CHA	629	8,4%
IU	142	1,9%
UPyD	46	0,6%
COMP CON ARAGON	29	0,4%
PACMA	24	0,3%
ECOLO	21	0,3%
TA	6	0,1%
UCE	6	0,1%
PFyV	5	0,1%
CDL	5	0,1%
PH	3	0,0%
F.I.A.	3	0,0%
pCUA	2	0,0%
L`VIA	1	0,0%

Evolución votos a candidaturas. Elecciones municipales.



Fuente: Ministerio del Interior.

Evolución votos a candidaturas. Elecciones a Cortes de Aragón.



Fuente: Gobierno de Aragón.

Elecciones al congreso de los diputados, 2008.

Participación	Votos	%
Electores	10.792	
Votantes	8.251	76,5%
Abstenciones	2.541	23,5%
Votos blancos	86	
Votos nulos	65	

Candidaturas	Votos	%
PSOE	4.041	49,9%
PP	2.716	33,5%
PAR	731	9,0%
CHA	397	4,9%
IU	120	1,5%
UPyD	29	0,4%
Resto	66	0,8%

Fuente: Ministerio del Interior.

Finanzas públicas locales

	Presupuestos (€)			Liquidaciones de presupuestos (€)		
	2007	2008	2009	2006	2007	2008
Estado de la información	C	C	C	-	C	C
INGRESOS						
Total ingresos	3.727.773	3.853.314	3.262.562	-	3.634.580	3.828.067
Impuestos directos	0	0	0	-	0	0
Impuestos indirectos	0	0	0	-	0	0
Tasas y otros ingresos	41.000	68.570	68.100	-	59.843	62.794
Transferencias corrientes	3.058.773	3.158.744	2.403.158	-	3.488.075	3.104.998
Ingresos patrimoniales	27.000	25.000	25.000	-	65.794	60.275
Enajenación inversiones reales	0	0	0	-	0	0
Transferencias de capital	1.000	1.000	766.304	-	20.868	0
Activos financieros	0	0	0	-	0	0
Pasivos financieros	600.000	600.000	0	-	0	600.000
GASTOS						
Total gastos	3.727.773	3.853.314	3.262.562	-	3.570.093	1.840.552
Clasificación por capítulos						
Gastos de personal	479.284	703.870	862.507	-	491.255	734.975
Gastos en bienes corrientes y servicios	598.475	572.203	539.800	-	695.564	544.210
Gastos financieros	18.250	20.000	45.000	-	948	942
Transferencias corrientes	1.496.401	808.943	775.000	-	2.125.293	545.263
Inversiones reales	869.705	1.678.918	1.040.255	-	7.033	15.162
Transferencias de capital	250.000	56.000	0	-	250.000	0
Activos financieros	0	0	0	-	0	0
Pasivos financieros	15.658	13.380	0	-	0	0
Clasificación funcional						
Servicios de Carácter General	340.282	524.969	1.295.857	-	372.884	508.272
Protección Civil y Seguridad Ciudadana	9.000	9.000	7.200	-	6.176	4.942
Seguridad, Protección y Promoción Social	1.881.172	676.599	420.300	-	1.834.322	531.305
Producción de Bienes Públicos de Carácter Social	724.423	1.221.106	462.908	-	786.821	465.523
Producción de Bienes de Carácter Económico	101.486	96.000	20.800	-	97.499	129.706
Regulación económica de carácter general	2.500	3.500	0	-	948	942
Regulación Económica de Sectores Productivos	637.502	1.193.260	1.011.497	-	471.443	199.860
Transferencias a Administraciones Públicas	0	99.000	0	-	0	0
Deuda Pública	31.408	29.880	44.000	-	0	0

Fuente: Ministerio de Economía y Hacienda. Dirección General de Coordinación Financiera.

Estado de la información:

C= Consolidado

P= Prorrogado

E= Clasificación Económica de la Administración General

N= Sin información