

Información de la comarca

Número de municipios:	15
Superficie (km ²):	1.043,80
Capital:	Belchite
Creación:	Ley 24/2002, BOA de 15-11-02

Fuentes de información: Instituto Geográfico Nacional. (CNIG). Año 2003
Elipsoide Internacional Hayford 1924
Datum ED 50 Proyección UTM Huso 30
Escala 1:50.000

Elaboración: Instituto Aragonés de Estadística
Dirección General de Política Económica
Departamento de Economía, Hacienda y Empleo
Gobierno de Aragón. Año 2004

Territorio

Unidades poblacionales

	Número
Municipios	15
Entidades singulares de población	15
Núcleos de población	15
Entidades de diseminado ¹	0

Población

	Personas
Población	5.260
Población en núcleo	5.174
Población en diseminado	86

¹ Entidad de diseminado es aquella que no tiene núcleos de población en el territorio, únicamente población en diseminados.

Fuente: Nomenclátor del Padrón municipal de habitantes a1-1-2010. INE-IAEST

Relación de municipios en la comarca.

Código de municipio	Denominación	Población
50021	Almochuel	26
50023	Almonacid de la Cuba	283
50039	Azuara	701
50045	Belchite	1.665
50085	Codo	211
50114	Fuendetodos	174
50133	Lagata	134
50136	Lécera	765
50139	Letux	425
50171	Moneva	122
50179	Moyuela	260
50213	Plenas	132
50218	Puebla de Albortón	125
50233	Samper del Salz	128
50275	Valmadrid	109

Fuente: Padrón municipal de habitantes, 1-1-2010. IAEST

Medio ambiente

Indicadores medioambientales

Indicador	Valor indicador	Unidad	Año	Fuente
Clasificación de los municipios de la comarca				Ministerio de Agricultura.
Montaña	0	Nº municipios	2008	
Desfavorecida	0	Nº municipios	2008	
Zonas protegidas				Departamento de Medio Ambiente. Gobierno de Aragón.
Lugares de importancia comunitaria (LIC) ¹	3	Número		
Extensión de LIC	17.156,1	Hectáreas	2008	
Zonas de especial protección para las aves ¹	2	Número		
Extensión de ZEPA	17.387,9	Hectáreas	2008	
Espacios naturales protegidos (ENP) ¹	0	Número		
Extensión de los ENP	0,0	Hectáreas	2008	
Agua				
Edificios con abastecimiento público de agua corriente	99,3	% edificios	2001	Censo de población y viviendas.
Habitantes equivalentes de la/s estación/es depuradora/s	-	Personas	2008	IAEST.
Superficie regable en relación a la SAU	5,8	% superficie	1999	Censo agrario
Contaminación y ruido				Censo de población y viviendas.
Viviendas expuestas a contaminación o malos olores	3,3	% viviendas	2001	
Viviendas expuestas a ruidos exteriores	4,1	% viviendas	2001	
Residuos				
Contenedores de vidrio	36	Número	2007	ECOVIDRIO.
Vidrio doméstico recogido	90.580	Kg	2007	ECOVIDRIO.
Kg de vidrio doméstico recogido por habitante y año	17,3	Kg/hab	2007	ECOVIDRIO, IAEST.
Contenedores de pilas	13	Número	2007	Departamento de Medio Ambiente.
Pilas recogidas	360	Kg	2007	Departamento de Medio Ambiente.
Kg de pilas recogido por habitante y año	0,07	Kg/hab	2007	Departamento de Medio Ambiente.
Contenedores de papel	28	Número	2007	Departamento de Medio Ambiente.
Riesgos naturales				IAEST.
Incendios forestales, 2009	9,0	Número	2009	
Superficie forestal afectada en incendios, 2009	5,8	Hectáreas	2009	
Incendios forestales (1995 a 2008)	79,0	Número	1995-2008	
Superficie forestal afectada en incendios (1995 a 2008)	112,8	Hectáreas	1995-2008	
Agricultura ecológica				Comité Aragonés de Agricultura Ecológica.
Superficie total inscrita en agricultura ecológica	13.828,2	Hectáreas	2007	
Superficie calificada en agricultura ecológica	13.096,1	Hectáreas	2007	
Superficie calificada en reconversión	606,9	Hectáreas	2007	
Superficie calificada en primer año en prácticas	125,2	Hectáreas	2007	

¹La superficie de ENP, LIC o ZEPA puede repartirse entre más de una comarca o provincia.

Indicadores medioambientales

(continuación)

Indicador	Valor indicador	Unidad	Año	Fuente
Energía				
Potencia eléctrica instalada conectada a la red				Dpto. de Industria del Gobierno de Aragón.
Total				
Número de centrales	4	Nº centrales	2006	
Potencia total instalada	131,51	Megawatios	2006	
Termoeléctrica convencional				
Número de centrales	0	Nº centrales	2006	
Potencia total instalada	0,00	Megawatios	2006	
Cogeneración				
Número de centrales	0	Nº centrales	2006	
Potencia total instalada	0,00	Megawatios	2006	
Ciclo combinado				
Número de centrales	0	Nº centrales	2006	
Potencia total instalada	0,00	Megawatios	2006	
Hidroeléctrica				
Número de centrales	0	Nº centrales	2006	
Potencia total instalada	0,00	Megawatios	2006	
Eólica				
Número de centrales	3	Nº centrales	2006	
Potencia total instalada	131,50	Megawatios	2006	
Solar fotovoltaica				
Número de centrales	1	Nº centrales	2006	
Potencia total instalada	0,005	Megawatios	2006	
Tipo de combustible usado en viviendas con calefacción				Censo de población y viviendas.
Gas	10,2	% viviendas	2001	
Electricidad	15,2	% viviendas	2001	
Petróleo o derivados	35,5	% viviendas	2001	
Madera	30,5	% viviendas	2001	
Carbón o derivados	0,7	% viviendas	2001	

Usos del suelo

Usos	Hectáreas	%
Superficies artificiales	417,7	0,4
Zonas agrícolas	83.409,4	79,9
Zonas forestales con vegetación natural y espacios abiertos	20.142,9	19,3
Zonas húmedas	346,7	0,3
Superficies de agua	57,8	0,1

Fuente: CORINE, Land cover 2000. Instituto Geográfico Nacional.

Infraestructuras

Indicador	Valor indicador	Unidad	Año	Fuente
Agua				IAEST
Estaciones depuradoras de aguas residuales	3	Número	2008	
Fuentes de agua mineromedicinales	0	Número	2006	
Sanidad				IAEST
Farmacias	5	Número	2010	
Equipo de Atención Primaria				
Centros de Salud	2	Número	2010	
Consultorios	13	Número	2010	
Dotación de personal del Equipo de Atención Primaria				
Médicos de Familia	8	Número	2010	
Pediatras	1	Número	2010	
Enfermeras	6	Número	2010	
Cultura				
Bibliotecas				Encuesta de Bibliotecas. INE-IAEST
Central de CCAA	0	Número	2008	
Públicas	2	Número	2008	
No especializadas	0	Número	2008	
Instituciones de enseñanza superior	0	Número	2008	
Especializadas	0	Número	2008	
Sociales				
Residencias para mayores	2	nº de residencias	2010	Guía de Recursos Sociales. Dpto. de Servicios Sociales y Familia.
Plazas para mayores en residencias	148	nº de plazas	2010	
Centros de día para personas mayores	0	nº de centros	2010	
Plazas en centros de día para personas mayores	0	nº de plazas	2010	
Hogares para personas mayores	9	nº de hogares	2010	
Instalaciones deportivas				
Campos de fútbol	2	nº instalaciones	2005	Censo Nacional de Instalaciones Deportivas. Consejo Superior de Deportes.
Espacios pequeños y no reglamentarios	15	nº instalaciones	2005	
Frontones	5	nº instalaciones	2005	
Pabellones polideportivos	4	nº instalaciones	2005	
Piscinas aire libre	12	nº instalaciones	2005	
Pistas de hípica	1	nº instalaciones	2005	
Pistas de petanca	4	nº instalaciones	2005	
Pistas polideportivas	12	nº instalaciones	2005	
Salas	1	nº instalaciones	2005	
Otros campos	1	nº instalaciones	2005	

Vivienda

Viviendas según tipo		Viviendas familiares principales según régimen de tenencia		Viviendas convencionales según superficie útil	
	Viviendas	Régimen	Viviendas	Superficie (m ²)	Viviendas
Total	4.530	En propiedad	2.149	Hasta 45 m ²	24
Familiares	4.529	En alquiler	70	46-60 m ²	112
Principales	2.348	Otra forma	129	61-75 m ²	169
Convencional	2.348			76-90 m ²	472
Alojamientos	0			91-105 m ²	456
No principales	2.181			106-120 m ²	454
Secundarias	1.664			121-150 m ²	339
Vacías	504			Más de 150 m ²	322
Otro tipo	13				
Colectivas	1				
		Segunda residencia			
		Porcentaje de hogares que disponen de segunda residencia	26,96%		

Fuente: Censo de población y viviendas, 2001. INE-IAEST.

Licencias municipales de obra

Estadísticas de la construcción¹. Años 2001 a 2010.

unidad: número de licencias

Año	Número de licencias	Edificios de nueva planta	Superficie a construir en edificios de nueva planta (m ²)	Viviendas construidas en edificios de nueva planta
2001	18	21	9.756	25
2002	16	21	10.012	30
2003	9	11	4.196	8
2004	13	9	2.373	5
2005	8	6	1.498	4
2006	5	5	2.240	3
2007	6	5	1.445	4
2008	11	5	2.638	3
2009	14	11	3.303	7
2010	20	6	4.768	11

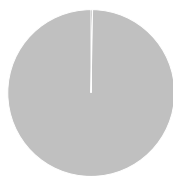
¹ Valores estimados.

NE: Dato no estimable por falta de información

Fuente: Estimaciones del IAEST a partir de la Estadística de Licencias de Obra del Ministerio de Fomento.

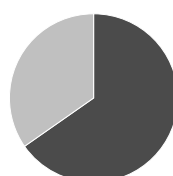
Vivienda y catastro

Superficies catastrales



Tipo	Hectáreas	%
Urbana	224,0	0,2
Rústica	103.928,0	99,8

Parcelas urbanas



Tipo	Hectáreas	%
Edificadas	146,0	65,2
Solares	78,0	34,8

Suelo urbano

	Valor	%
Parcelas urbanas		
Unidades	6.929	
Superficie (has)	224,0	
Bienes inmuebles	7.179	
Valor catastral (miles de €)		
Total	101.921	
De la construcción	62.234	61,1
Del suelo	39.687	38,9
Parcelas edificadas según propietario		
Suelo y construcción mismo propietario	6.101	97,6
Coproiedad	148	2,4
Otras	0	0,0

Parcelas urbanas según superficie

	Solares	Parcelas edificadas
Menos de 100 m ²	241	2.415
De 100 a 500 m ²	258	3.380
De 500 a 1.000 m ²	66	297
De 1.000 a 10.000 m ²	87	150
Más de 10.000 m ²	28	7

Bienes inmuebles según uso

	Bienes inmuebles	Valor total (miles de €)
Residencial	5.457	78.183
Otros usos		
Almacén, Estac.	63	535
Comercial	19	219
Cultural	16	432
Ocio, Hostelería	10	-
Industrial	834	10.164
Deportivo	10	-
Suelo vacante	684	4.121
Oficinas	8	49
Edificios singulares	22	-
Religioso	27	310
Espectáculos	4	-
Sanidad, Benefic.	5	-

Antigüedad de los edificios

Año de construcción	Bienes inmuebles	%
< 1950	3.720	57,1
1950-1960	556	8,5
1960-1970	627	9,6
1970-1980	493	7,6
1980-1990	640	9,8
1990-2000	244	3,7
>= 2000	206	3,2
Sin definir	24	0,4

Suelo rústico

Número de parcelas	71.238
Número de subparcelas	88.060
Superficie total (hectáreas)	103.928,0
Valor catastral (miles de euros)	40.723,0

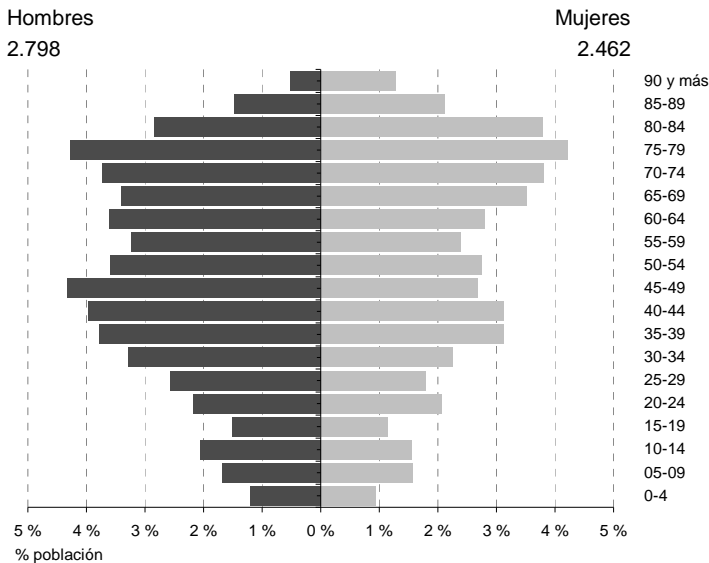
Fuente: Ministerio de Economía. Dirección General del Catastro. Año 2010.

Impuesto sobre Bienes Inmuebles (I.B.I). Año 2009.

	Urbana	Rústica
Número de recibos	6.763	7.365
Base imponible (miles de euros)	68.862	35.561
Base liquidable (miles de euros)	63.707	34.158
Cuota íntegra (euros)	335.609	231.605
Cuota líquida (euros)	335.604	218.540

Población y hogares

Estructura de población



Indicadores demográficos	Comarca	Aragón
Población de 65 y más años	34,9%	19,8%
Edad media	51,6	43,0
Tasa global de dependencia	78,2	49,9
Tasa de feminidad	88,0	100,1
Extranjeros	6,2%	12,8%

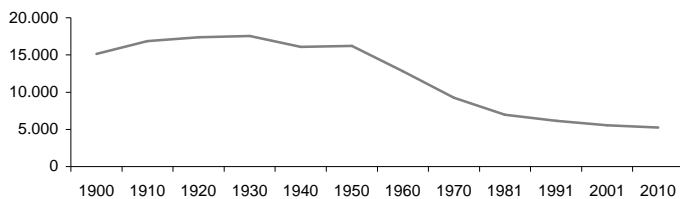
Pob. 65 y más (Pob. ≥ 65 / Pob. Total) x 100
 TG. dependencia (Pob. ≤ 14 + Pob. ≥ 65 / Pob. de 15 a 64) x 100
 Feminidad (Pob. Total mujeres / Pob. Total hombres) x 100
 Extranjeros (Pob. Extranjera / Pob. Total) x 100

Fuente: Padrón municipal de habitantes a 1-1-2010. INE-IAEST.

Evolución de la población

Año	Población
1991	6.147
2001	5.530
2007	5.222
2008	5.282
2009	5.288
2010	5.260

Fuente: Censos de población de 1900 a 2001. Padrón municipal de habitantes desde 2002. INE-IAEST.



Extranjeros según nacionalidad.

	Extranjeros	%	Nacionalidades más frecuentes
Total	328	100,0	
Europa	223	68,0	RUMANIA 165
UE27	184	56,1	MARRUECOS 54
Resto de Europa	39	11,9	UCRANIA 39
Africa	58	17,7	ECUADOR 20
Magreb	55	16,8	ARGENTINA 7
Resto de África	3	0,9	
América	46	14,0	
América del Norte	0	0,0	
Resto de América	46	14,0	
Asia	1	0,3	
Oceanía	0	0,0	
Apátridas, no consta	0	0,0	

Fuente: Padrón municipal de habitantes a 1-1-2010. INE-IAEST

Estructura de los hogares

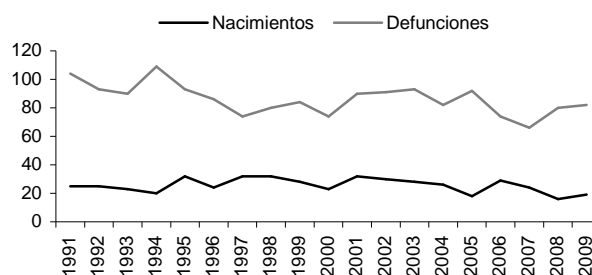
	Hogares
Total	2.348
Un adulto	720
Una mujer de 16 a 64 años	61
Un hombre de 16 a 64 años	159
Una mujer de 65 o más años	309
Un hombre de 65 o más años	161
Una mujer adulta con uno o más menores	21
Un hombre adulto con uno o más menores	9
Dos adultos	954
Dos adultos de 16 a 64 años, sin menores	186
Uno al menos de 65 años o más, sin menores	569
Dos adultos y un menor	101
Dos adultos y dos menores	91
Dos adultos y tres o más menores	7
Tres adultos	381
Dos adultos de 35 años o más, uno de 16 a 34 años, sin menores	159
Dos adultos de 35 años o más, uno de 16 a 34 años y un menor	42
Dos adultos de 35 años o más, uno de 16 a 34 y dos o más menores	5
Otro hogar de tres adultos, con o sin menores	175
Cuatro adultos	205
Dos adultos de 35 años o más, dos de 16 a 34 años, sin menores	115
Dos adultos de 35 años o más, dos de 16 a 34 años y un menor	6
Dos adultos de 35 años o más, dos de 16 a 34 años y dos o más menores	2
Otro hogar de cuatro adultos, con o sin menores	82
Cinco o más adultos	88
Cinco o más adultos, con o sin menores	88

Fuente: Censos de población y viviendas, 2001. INE-IAEST.

Movimiento natural de la población

Evolución

	1991	1997	2003	2009
Nacimientos	25	32	28	19
Defunciones	104	74	93	82
Crecimiento vegetativo	-79	-42	-65	-63
Matrimonios	23	17	3	8
Inmigraciones	60	69	172	206
Emigraciones	75	94	162	191
Saldo migratorio	-15	-25	10	15



Tasas

Promedios quinquenales

	Comarca			Aragón		
	1995-1999	1990-2004	2005-2009	1995-1999	1990-2004	2005-2009
Tasa bruta de natalidad (‰)	6,4	6,4	5,1	9,8	10,8	12,1
Tasa bruta de mortalidad (‰)	18,0	19,7	18,8	13,4	13,3	12,7
Tasa bruta de nupcialidad (‰)	3,1	1,8	1,5	5,8	6,0	5,1

Fuente: Movimiento natural de población. INE-IAEST.

Tasa bruta de natalidad = Número de nacimientos por cada mil habitantes.

Tasa bruta de mortalidad = Número de muertes por cada mil habitantes.

Tasa bruta de nupcialidad = Número de matrimonios por cada mil habitantes.

Movilidad

Trabajadores y estudiantes, según lugar de trabajo o estudio.

Descripción	Trabajadores		Estudiantes	
	Personas	%	Personas	%
Total	1.956	100,0	234	100,0
En su propio domicilio	162	8,3	3	1,3
En varios municipios (viajante, conductor,)	97	5,0	0	0,0
En el mismo municipio en que reside	913	46,7	61	26,1
En otro municipio de la misma comarca	152	7,8	6	2,6
En otro municipio fuera de la comarca	625	32,0	162	69,2
En otro país	7	0,4	2	0,9

Trabajadores. Principales destinos.¹

Municipio destino	Personas
Zaragoza	530
Burgo de Ebro (El)	9
Madrid	7
Figueroles	5
Cadrete	4
Puebla de Alfindén (La)	4
Fuentes de Ebro	4
Zuera	4

Estudiantes. Principales destinos.¹

Municipio destino	Personas
Zaragoza	132
Fuentes de Ebro	17
Pamplona/Iruña	2
Cuarte de Huerva	2
Almunia de Doña Godina (La)	2
Madrid	2
Huesca	2
Atienza	1

¹ Destinos fuera de la comarca

Fuente: Censos de población y viviendas. 2001.

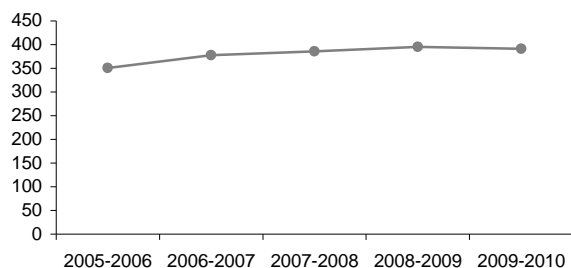
Enseñanza no universitaria

Curso 2009-2010 por titularidad	Total	Pública	Privada
Centros	4	3	1
Profesores	52	48	4
Alumnos	391	359	32

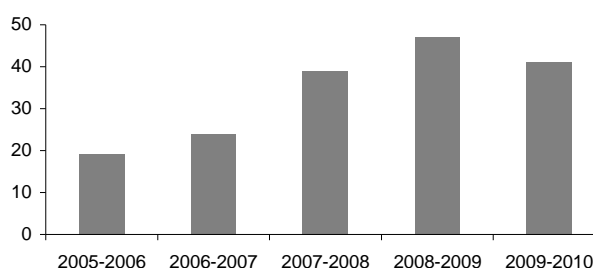
Alumnado extranjero por curso

	05-06	06-07	07-08	08-09	09/10
% de alumnado extranjero sobre total de alumnos	5,4%	6,3%	10,1%	11,9%	10,5%

Evolución del total de alumnos matriculados



Evolución de alumnos extranjeros matriculados



Fuente: Estadística de la enseñanza no universitaria. IAEST.

Mercado de trabajo

Afiliados a la Seguridad Social

Afiliados por sector de actividad. Año 2010
unidad: media anual

	2010	
	Afiliados	%
Total	1.224	100,0
Agricultura	323	26,4
Industria	282	23,0
Construcción	114	9,3
Servicios	506	41,3
Sin clasificar	0	0,0

Afiliados por régimen. Año 2010
unidad: media anual

	2010	
	Afiliados	%
General	628	51,3
Minería	0	0,0
Autónomos	547	44,7
Agrario ajena	40	3,3
Hogar Fijos	7	0,6
Hogar Discontinuos	2	0,2

Fuente: Tesorería General de la Seguridad Social.
Explotación: Instituto Aragonés de Estadística (IAEST).

Se ha producido una modificación metodológica importante en la estadística de Afiliados a la Seguridad Social, lo cual ha provocado una ruptura en la serie de datos que se venía publicando desde 1999.

La media anual del número de afiliados se calcula con los valores a final de cada trimestre (marzo, junio, septiembre y diciembre).

Afiliados a nivel división de CNAE-09. Año 2010

Unidad: Media anual

Código	Descripción	Afiliados
01	Agricultura, ganadería, caza y servicios relacionados con las mismas	322
02	Silvicultura y explotación forestal	0
03	Pesca y acuicultura	1
05	Extracción de antracita, hulla y lignito	0
06	Extracción de crudo de petróleo y gas natural	0
07	Extracción de minerales metálicos	0
08	Otras industrias extractivas	68
09	Actividades de apoyo a las industrias extractivas	0
10	Industria de la alimentación	16
11	Fabricación de bebidas	5
12	Industria del tabaco	0
13	Industria textil	0
14	Confección de prendas de vestir	1
15	Industria del cuero y del calzado	0
16	Industria de la madera y del corcho, excepto muebles; cestería y espartería	2
17	Industria del papel	0
18	Artes gráficas y reproducción de soportes grabados	0
19	Coquerías y refino de petróleo	0
20	Industria química	1
21	Fabricación de productos farmacéuticos	0
22	Fabricación de productos de caucho y plásticos	0
23	Fabricación de otros productos minerales no metálicos	25
24	Metalurgia; fabricación de productos de hierro, acero y ferroaleaciones	2
25	Fabricación de productos metálicos, excepto maquinaria y equipo	8
26	Fabricación de productos informáticos, electrónicos y ópticos	0
27	Fabricación de material y equipo eléctrico	0
28	Fabricación de maquinaria y equipo n.c.o.p.	5
29	Fabricación de vehículos de motor, remolques y semirremolques	110
30	Fabricación de otro material de transporte	0
31	Fabricación de muebles	5
32	Otras industrias manufactureras	0
33	Reparación e instalación de maquinaria y equipo	26
35	Suministro de energía eléctrica, gas, vapor y aire acondicionado	0
36	Captación, depuración y distribución de agua	6
37	Recogida y tratamiento de aguas residuales	0
38	Recogida, tratamiento y eliminación de residuos; valorización	0
39	Actividades de descontaminación y otros servicios de gestión de residuos	2
41	Construcción de edificios	55
42	Ingeniería civil	8
43	Actividades de construcción especializada	51
45	Venta y reparación de vehículos de motor y motocicletas	11
46	Comercio al por mayor e intermediarios del comercio, excepto de vehículos de motor y motocicletas	32
47	Comercio al por menor, excepto de vehículos de motor y motocicletas	86
49	Transporte terrestre y por tubería	52
50	Transporte marítimo y por vías navegables interiores	0
51	Transporte aéreo	0
52	Almacenamiento y actividades anexas al transporte	1
53	Actividades postales y de correos	0
55	Servicios de alojamiento	11
56	Servicios de comidas y bebidas	65
58	Edición	1
59	Actividades cinematográficas, de vídeo y de programas de televisión, grabación de sonido y edición musical	1
60	Actividades de programación y emisión de radio y televisión	0
61	Telecomunicaciones	0
62	Programación, consultoría y otras actividades relacionadas con la informática	0
63	Servicios de información	0

Afiliados a nivel división de CNAE-09. Año 2010

Unidad: Media anual

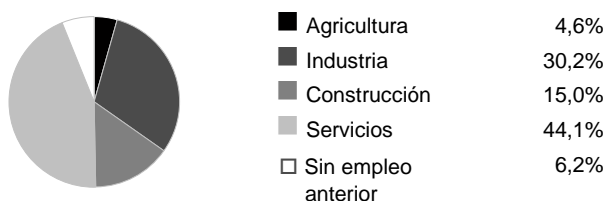
Código	Descripción	Afiliados
64	Servicios financieros, excepto seguros y fondos de pensiones	0
65	Seguros, reaseguros y fondos de pensiones, excepto Seguridad Social obligatoria	0
66	Actividades auxiliares a los servicios financieros y a los seguros	1
68	Actividades inmobiliarias	2
69	Actividades jurídicas y de contabilidad	5
70	Actividades de las sedes centrales; actividades de consultoría de gestión empresarial	0
71	Servicios técnicos de arquitectura e ingeniería; ensayos y análisis técnicos	0
72	Investigación y desarrollo	0
73	Publicidad y estudios de mercado	1
74	Otras actividades profesionales, científicas y técnicas	0
75	Actividades veterinarias	1
77	Actividades de alquiler	5
78	Actividades relacionadas con el empleo	0
79	Actividades de agencias de viajes, operadores turísticos, servicios de reservas y actividades relacionadas con los mismos	0
80	Actividades de seguridad e investigación	0
81	Servicios a edificios y actividades de jardinería	16
82	Actividades administrativas de oficina y otras actividades auxiliares a las empresas	7
84	Administración Pública y defensa; Seguridad Social obligatoria	97
85	Educación	10
86	Actividades sanitarias	1
87	Asistencia en establecimientos residenciales	59
88	Actividades de servicios sociales sin alojamiento	0
90	Actividades de creación, artísticas y espectáculos	1
91	Actividades de bibliotecas, archivos, museos y otras actividades culturales	6
92	Actividades de juegos de azar y apuestas	2
93	Actividades deportivas, recreativas y de entretenimiento	5
94	Actividades asociativas	5
95	Reparación de ordenadores, efectos personales y artículos de uso doméstico	7
96	Otros servicios personales	8
97	Actividades de los hogares como empleadores de personal doméstico	9
98	Actividades de los hogares como productores de bienes y servicios para uso propio	0
99	Actividades de organizaciones y organismos extraterritoriales	0

Fuente: Tesorería General de la Seguridad Social. Explotación: Instituto Aragonés de Estadística (IAEST).

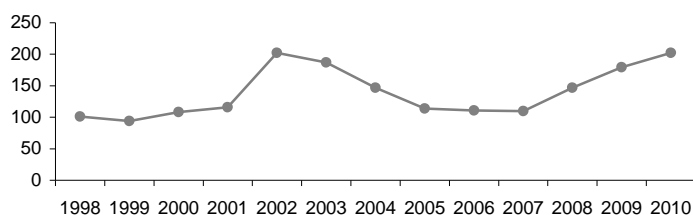
Paro registrado

Unidad: media anual

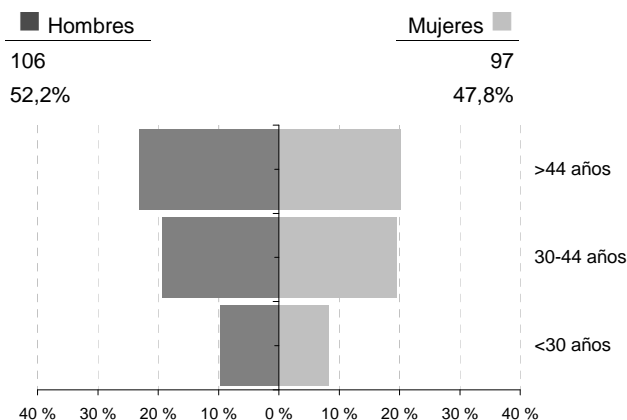
Distribución según sector de actividad. Año 2010.



Evolución del paro registrado medio anual



Distribución del paro registrado por sexo y edad. Año 2010.



Fuente: Instituto Aragonés de Empleo. Explotación: Instituto Aragonés de Estadística

Economía

Agricultura

Explotaciones	
Número de explotaciones	1.525
% explotaciones cuyo titular es persona física	95,9%

Explotación según superficie	Número
Nº explotaciones sin tierras	30
Nº explotaciones de menos de 5 has	618
Nº explotaciones de 5 a 50 has.	421
Nº explotaciones de 50 has o más	456

Unidades ganaderas	
Nº de unidades ganaderas	20.255
Nº de cabezas de ganado Bovino	6.128
Nº de cabezas de ganado Ovino	46.188
Nº de cabezas de ganado Caprino	1.834
Nº de cabezas de ganado Porcino	36.980
Nº de cabezas de ganado Equino	36
Miles de aves	564,0
Nº de cabezas de Conejas madres	928

Fuente: Censo agrario, 1999. INE-IAEST.

Oferta turística

	Establecimientos	Plazas
Hoteles, hostales y similares	4	64
Viviendas de turismo rural	11	87
Campings	0	0
Apartamentos turísticos	0	0

Fuente: IAEST, 2009.

Superficie agrícola utilizada (SAU)	
SAU (hectáreas)	72.626,2
% de SAU sobre superficie total del municipio	69,6%

Superficie agrícola según tipo de riego	Hectáreas
Superficie regada	3.917,0
Superficie regada por aspersión	301,3
Superficie regada por riego localizado	1.109,4
Superficie regada por gravedad	2.492,4
Superficie regada por otros métodos	13,8

Usos de la tierra (has.)	Total	Secano	Regadío
Cultivos herbáceos	62.584,4	60.492,1	2.092,3
Cultivos frutales	1.387,9	966,1	421,8
Cultivo olivar	1.094,7	60,0	1.034,7
Cultivo viñedo	832,5	554,3	278,2
Otros cultivos	5,5	0,0	5,5

Unidades de trabajo	
Unidades de trabajo	653
Unidades de trabajo que son asalariados	116
Unidades de trabajo que son mano de obra familiar	537

Establecimientos de entidades financieras

Establecimientos	Número
Total oficinas	14
Bancos	1
Cajas de ahorro	7
Cooperativa de crédito	6

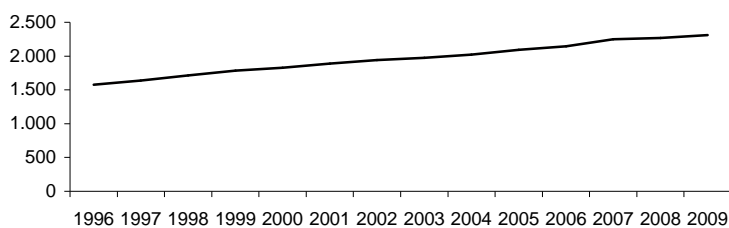
Ratios	
Habitantes por oficina	378
Oficinas por km ²	0,01

Fuente: IAEST según Centro de Cooperación Interbancaria. Oficinas a diciembre de 2009.

Parque de vehículos. Año 2009

	Vehículos
Total	4.000
Turismos	2.309
Motocicletas	196
Camiones y furgonetas	837
Autobuses	7
Tractores industriales	53
Otros vehículos	170
Ciclomotores	428

Evolución del número de turismos



Fuente: Dirección General de Tráfico.

Licencias de transporte. Año 2010

Tipo	Número de licencias
OT (operadores de transporte)	0
VD-N (transporte de viajeros nacionales servicio público)	6
VS-N (ambulancias nacionales servicio público)	0
VT-N (licencias taxi)	5
MDL-N (transporte mercancías ligeras nacionales servicio público)	17
MDP-N (transporte mercancías pesadas nacionales servicio público)	31
MPC-N (transporte mercancías propias nacional)	16
VPC-N (transporte privado de viajeros nacional)	0
VTC-N (transporte de alquiler con conductor nacional)	0
MDLE-N (transporte mercancías ligeras nacional servicio público Autoriz Empresa)	7
MDPE-N (transporte mercancías pesadas nacional servicio público Autoriz Empresa)	13
MPCE-N (transporte mercancías propias nacional Autorizac Empresa)	9
VSPC-N (transporte privado ambulancias nacional)	0

Fuente: Dirección General de Transportes y Comunicaciones del Gobierno de Aragón

Estructura productiva y renta

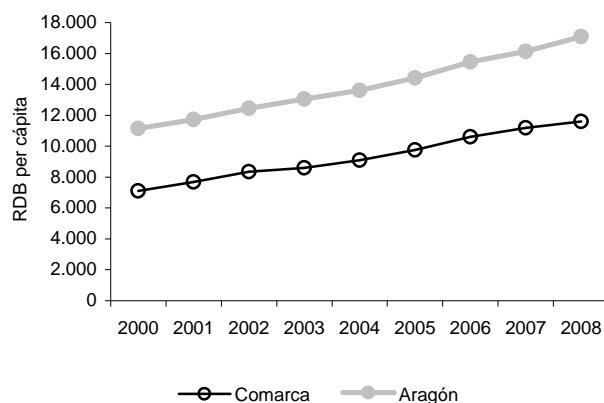
Renta disponible bruta. Años 2000 a 2008

Renta disponible bruta (euros)	Comarca	Aragón
2000	40.343.857	13.258.669.000
2001	43.149.425	14.066.706.000
2002	46.002.108	15.151.468.000
2003	45.824.486	16.044.765.000
2004	47.967.256	17.004.823.000
2005	50.947.008	18.285.264.000
2006	55.068.054	19.734.731.000
2007	58.438.363	20.921.222.000
2008	61.231.263	22.313.383.000

Renta disponible bruta per cápita	Comarca	Aragón
2000	7.113	11.143
2001	7.692	11.725
2002	8.356	12.445
2003	8.588	13.044
2004	9.083	13.608
2005	9.758	14.409
2006	10.598	15.448
2007	11.191	16.135
2008	11.592	17.083

Participación estimada sobre la renta disponible bruta de Aragón (%)	Comarca	Aragón
2000	0,30%	100,00%
2001	0,31%	100,00%
2002	0,30%	100,00%
2003	0,29%	100,00%
2004	0,28%	100,00%
2005	0,28%	100,00%
2006	0,28%	100,00%
2007	0,28%	100,00%
2008	0,27%	100,00%

Fuente: Instituto Aragonés de Estadística (IAEST).



Productividad media. Serie 2000-2007

Unidad: Euros

	2000	2001	2002	2003	2004	2005	2006	2007
Comarca	25.050	29.780	39.648	45.462	44.328	45.295	48.043	45.435
Aragón	32.006	33.641	35.369	36.978	38.172	39.704	41.276	43.387

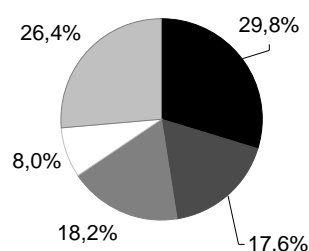
Valor añadido bruto comarcal por sectores de actividad. Serie 2000-2007

Unidad: Miles de euros

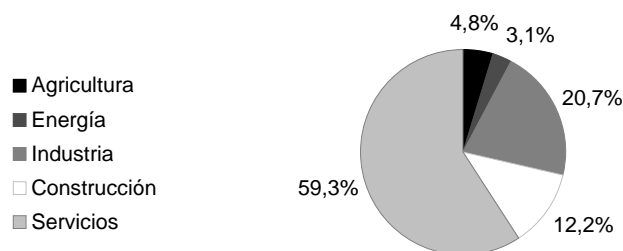
Sectores	2000	2001	2002	2003	2004	2005	2006	2007
Total	66.117	64.822	60.499	64.233	62.788	68.030	76.655	73.005
Agricultura	20.086	24.408	23.588	24.663	22.588	18.352	18.838	21.720
Energía	1.627	1.285	1.028	889	1.063	4.930	7.711	12.857
Industria	32.400	26.246	20.747	22.508	22.411	25.293	27.531	13.270
Construcción	2.617	3.108	3.769	3.667	3.870	4.905	5.775	5.862
Servicios	9.387	9.776	11.367	12.506	12.857	14.550	16.802	19.296

Estructura productiva. Año 2007

Campo de Belchite



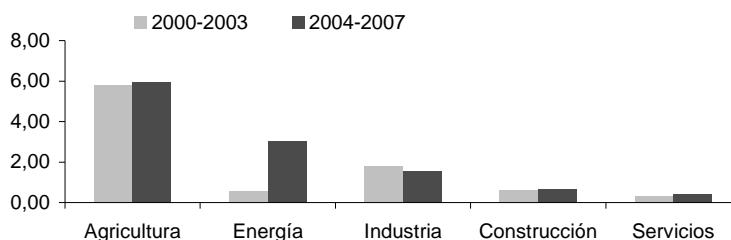
Aragón



Índice de especialización sectorial medio. Periodos 2000-2003 y 2004-2007

Unidad: Índice

	2000-2003	2004-2007
Total	1,00	1,00
Agricultura	5,78	5,94
Energía	0,56	3,04
Industria	1,77	1,52
Construcción	0,59	0,64
Servicios	0,28	0,38



El índice de especialización muestra la participación que un sector tiene en una comarca, con relación a esa actividad en Aragón. Una Comarca se especializa en un sector si la aportación de éste, respecto al total comarcal, es mayor que la aportación del

Fuente: Estructura productiva y renta de las comarcas aragonesas. IAEST

Estructura productiva por ramas de actividad.

Peso de las ramas en el VAB total. Aragón y comarca. Año 2007

Rama de actividad	Comarca	Aragón
Total		
Agricultura, ganadería y pesca	29,8%	4,8%
Energía	17,6%	3,1%
CA+CB+DF Extracción de productos energéticos;extracción otros minerales; coquerías, refino...	4,3%	0,5%
EE Energía eléctrica, gas y agua	13,3%	2,6%
Industria	18,2%	20,7%
DA Industria de la alimentación, bebidas y tabaco	0,8%	1,8%
DB+DC Industria textil y de la confección; industria del cuero y del calzado	0,1%	0,6%
DD Industria de la madera y el corcho	0,1%	0,4%
DE Industria del papel; edición y artes gráficas	0,0%	2,1%
DG Industria química	0,0%	1,1%
DH Industria del caucho y materias plásticas	0,0%	0,7%
DI Otros productos minerales no metálicos	5,7%	1,2%
DJ Metalurgia y fabricación de productos metálicos	0,6%	3,0%
DK Maquinaria y equipo mecánico	0,9%	2,5%
DL Equipo eléctrico, electrónico y óptico	3,4%	1,8%
DM Fabricación de material de transporte	6,3%	3,8%
DN Industrias manufactureras diversas	0,3%	1,6%
Construcción	8,0%	12,2%
FF Construcción	8,0%	12,2%
Servicios	26,4%	59,3%
GG Comercio y reparación	5,2%	9,4%
HH Hostelería	5,1%	7,0%
II Transporte y comunicaciones	2,4%	5,3%
JJ Intermediación financiera	0,3%	4,2%
KK Inmobiliarias y servicios empresariales	3,3%	13,2%
LL Administración pública	6,6%	6,4%
MM Educación	1,0%	4,2%
NN Actividades sanitarias y veterinarias; servicios sociales	1,0%	5,7%
OO Otros servicios y actividades sociales; servicios personales	1,2%	3,4%
PP Hogares que emplean personal doméstico	0,3%	0,7%

Fuente: Estructura productiva y renta de las comarcas aragonesas. IAEST

Resultados electorales

Elecciones municipales, 2011.

Participación	Votos	%
Electores	4.568	
Votantes	3.905	85,5%
Abstenciones	663	14,5%
Votos blancos	66	
Votos nulos	67	

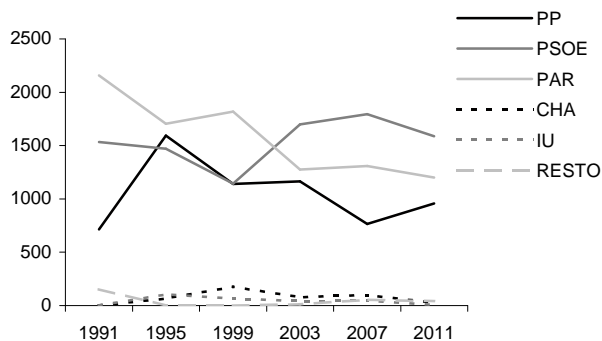
Candidaturas	Votos	%
PSOE	1.587	41,5%
PAR	1.201	31,4%
PP	956	25,0%
UCL	43	1,1%
CHA	26	0,7%
IU	7	0,2%

Elecciones a Cortes de Aragón, 2011.

Participación	Votos	%
Electores	4.510	
Votantes	3.865	85,7%
Abstenciones	645	14,3%
Votos blancos	75	
Votos nulos	49	

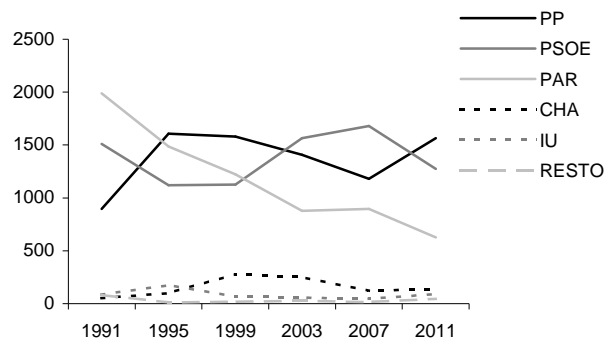
Candidaturas	Votos	%
PP	1.565	41,8%
PSOE	1.275	34,1%
PAR	628	16,8%
CHA	138	3,7%
IU	90	2,4%
UPyD	23	0,6%
ECOLO	10	0,3%
UCE	4	0,1%
PACMA	2	0,1%
COMP CON ARAGON	2	0,1%
pCUA	1	0,0%
TA	1	0,0%
CDL	1	0,0%
F.I.A.	1	0,0%
PFyV	0	0,0%
L`VIA	0	0,0%
PH	0	0,0%

Evolución votos a candidaturas. Elecciones municipales.



Fuente: Ministerio del Interior.

Evolución votos a candidaturas. Elecciones a Cortes de Aragón.



Fuente: Gobierno de Aragón.

Elecciones al congreso de los diputados, 2008.

Participación	Votos	%
Electores	4.663	
Votantes	3.733	80,1%
Abstenciones	930	19,9%
Votos blancos	18	
Votos nulos	15	

Candidaturas	Votos	%
PSOE	1.538	41,6%
PP	1.544	41,7%
PAR	427	11,5%
CHA	100	2,7%
IU	59	1,6%
UPyD	7	0,2%
Resto	25	0,7%

Fuente: Ministerio del Interior.

Finanzas públicas locales

	Presupuestos (€)			Liquidaciones de presupuestos (€)		
	2007	2008	2009	2006	2007	2008
Estado de la información	C	C	C	-	C	C
INGRESOS						
Total ingresos	2.393.220	2.539.471	2.257.519	-	2.654.959	2.388.342
Impuestos directos	0	0	0	-	0	0
Impuestos indirectos	0	0	0	-	0	0
Tasas y otros ingresos	10.000	10.000	10.000	-	93.834	8.805
Transferencias corrientes	1.623.429	1.662.816	1.694.980	-	1.760.454	1.576.883
Ingresos patrimoniales	12.500	12.500	50.000	-	34.499	43.571
Enajenación inversiones reales	0	0	0	-	0	0
Transferencias de capital	747.291	854.155	502.539	-	766.172	759.083
Activos financieros	0	0	0	-	0	0
Pasivos financieros	0	0	0	-	0	0
GASTOS						
Total gastos	2.393.220	2.539.471	2.257.519	-	2.235.571	2.575.263
Clasificación por capítulos						
Gastos de personal	361.449	428.963	514.261	-	423.348	497.595
Gastos en bienes corrientes y servicios	620.151	734.508	822.333	-	679.582	770.581
Gastos financieros	1.000	0	300	-	233	95
Transferencias corrientes	953.621	463.000	438.000	-	876.933	456.866
Inversiones reales	202.000	429.709	39.334	-	239.737	167.608
Transferencias de capital	255.000	483.291	443.291	-	15.738	682.517
Activos financieros	0	0	0	-	0	0
Pasivos financieros	0	0	0	-	0	0
Clasificación funcional						
Servicios de Carácter General	610.804	699.445	785.528	-	698.890	707.477
Protección Civil y Seguridad Ciudadana	8.000	34.000	44.000	-	5.441	35.097
Seguridad, Protección y Promoción Social	223.973	248.712	296.925	-	252.719	305.006
Producción de Bienes Públicos de Carácter Social	1.025.823	798.772	604.524	-	629.560	883.995
Producción de Bienes de Carácter Económico	11.330	245.251	13.251	-	136.546	124.887
Regulación económica de carácter general	0	0	0	-	0	0
Regulación Económica de Sectores Productivos	70.000	70.000	70.000	-	69.361	75.100
Transferencias a Administraciones Públicas	443.291	443.291	443.291	-	443.055	443.700
Deuda Pública	0	0	0	-	0	0

Fuente: Ministerio de Economía y Hacienda. Dirección General de Coordinación Financiera.

Estado de la información:

C= Consolidado

P= Prorrogado

E= Clasificación Económica de la Administración General

N= Sin información