

Información de la comarca

Número de municipios:	9
Superficie (km ²):	675,10
Capital:	Andorra
Creación:	Ley 11/2002, BOA de 17-05-02

Fuentes de información: Instituto Geográfico Nacional. (CNIG). Año 2003
Elipsoide Internacional Hayford 1924
Datum ED 50 Proyección UTM Huso 30
Escala 1:50.000

Elaboración: Instituto Aragonés de Estadística
Dirección General de Política Económica
Departamento de Economía, Hacienda y Empleo
Gobierno de Aragón. Año 2004

Territorio

Unidades poblacionales

	Número
Municipios	9
Entidades singulares de población	10
Núcleos de población	9
Entidades de diseminado ¹	1

Población

	Personas
Población	11.523
Población en núcleo	11.470
Población en diseminado	53

¹ Entidad de diseminado es aquella que no tiene núcleos de población en el territorio, únicamente población en diseminados.

Fuente: Nomenclátor del Padrón municipal de habitantes a1-1-2010. INE-IAEST

Relación de municipios en la comarca.

Código de municipio	Denominación	Población
44006	Alacón	361
44022	Alloza	711
44025	Andorra	8.367
44029	Ariño	925
44087	Crivillén	93
44096	Ejulve	198
44100	Estercuel	271
44116	Gargallo	118
44172	Oliete	479

Fuente: Padrón municipal de habitantes, 1-1-2010. IAEST

Medio ambiente

Indicadores medioambientales

Indicador	Valor indicador	Unidad	Año	Fuente
Clasificación de los municipios de la comarca				Ministerio de Agricultura.
Montaña	5	Nº municipios	2008	
Desfavorecida	4	Nº municipios	2008	
Zonas protegidas				Departamento de Medio Ambiente. Gobierno de Aragón.
Lugares de importancia comunitaria (LIC) ¹	5	Número		
Extensión de LIC	8.291,9	Hectáreas	2008	
Zonas de especial protección para las aves ¹	2	Número		
Extensión de ZEPA	14.241,6	Hectáreas	2008	
Espacios naturales protegidos (ENP) ¹	0	Número		
Extensión de los ENP	0,0	Hectáreas	2008	
Agua				
Edificios con abastecimiento público de agua corriente	99,7	% edificios	2001	Censo de población y viviendas.
Habitantes equivalentes de la/s estación/es depuradora/s	16.465	Personas	2008	IAEST.
Superficie regable en relación a la SAU	1,7	% superficie	1999	Censo agrario
Contaminación y ruido				Censo de población y viviendas.
Viviendas expuestas a contaminación o malos olores	6,9	% viviendas	2001	
Viviendas expuestas a ruidos exteriores	13,0	% viviendas	2001	
Residuos				
Contenedores de vidrio	48	Número	2007	ECOVIDRIO.
Vidrio doméstico recogido	221.420	Kg	2007	ECOVIDRIO.
Kg de vidrio doméstico recogido por habitante y año	19,6	Kg/hab	2007	ECOVIDRIO, IAEST.
Contenedores de pilas	42	Número	2007	Departamento de Medio Ambiente.
Pilas recogidas	338	Kg	2007	Departamento de Medio Ambiente.
Kg de pilas recogido por habitante y año	0,03	Kg/hab	2007	Departamento de Medio Ambiente.
Contenedores de papel	29	Número	2007	Departamento de Medio Ambiente.
Riesgos naturales				IAEST.
Incendios forestales, 2009	8,0	Número	2009	
Superficie forestal afectada en incendios, 2009	1.147,5	Hectáreas	2009	
Incendios forestales (1995 a 2008)	103,0	Número	1995-2008	
Superficie forestal afectada en incendios (1995 a 2008)	220,1	Hectáreas	1995-2008	
Agricultura ecológica				Comité Aragonés de Agricultura Ecológica.
Superficie total inscrita en agricultura ecológica	326,5	Hectáreas	2007	
Superficie calificada en agricultura ecológica	313,9	Hectáreas	2007	
Superficie calificada en reconversión	12,7	Hectáreas	2007	
Superficie calificada en primer año en prácticas	0,0	Hectáreas	2007	

¹La superficie de ENP, LIC o ZEPA puede repartirse entre más de una comarca o provincia.

Indicadores medioambientales

(continuación)

Indicador	Valor indicador	Unidad	Año	Fuente
Energía				
Potencia eléctrica instalada conectada a la red				Dpto. de Industria del Gobierno de Aragón.
Total				
Número de centrales	2	Nº centrales	2006	
Potencia total instalada	1.050,01	Megawatios	2006	
Termoeléctrica convencional				
Número de centrales	1	Nº centrales	2006	
Potencia total instalada	1.050,00	Megawatios	2006	
Cogeneración				
Número de centrales	0	Nº centrales	2006	
Potencia total instalada	0,00	Megawatios	2006	
Ciclo combinado				
Número de centrales	0	Nº centrales	2006	
Potencia total instalada	0,00	Megawatios	2006	
Hidroeléctrica				
Número de centrales	0	Nº centrales	2006	
Potencia total instalada	0,00	Megawatios	2006	
Eólica				
Número de centrales	0	Nº centrales	2006	
Potencia total instalada	0,00	Megawatios	2006	
Solar fotovoltaica				
Número de centrales	1	Nº centrales	2006	
Potencia total instalada	0,005	Megawatios	2006	
Tipo de combustible usado en viviendas con calefacción				Censo de población y viviendas.
Gas	10,5	% viviendas	2001	
Electricidad	48,4	% viviendas	2001	
Petróleo o derivados	26,5	% viviendas	2001	
Madera	7,4	% viviendas	2001	
Carbón o derivados	2,0	% viviendas	2001	

Usos del suelo

Usos	Hectáreas	%
Superficies artificiales	2.014,3	3,0
Zonas agrícolas	27.628,7	40,9
Zonas forestales con vegetación natural y espacios abiertos	37.768,6	55,9
Zonas húmedas	0,0	0,0
Superficies de agua	123,2	0,2

Fuente: CORINE, Land cover 2000. Instituto Geográfico Nacional.

Infraestructuras

Indicador	Valor indicador	Unidad	Año	Fuente
Agua				IAEST
Estaciones depuradoras de aguas residuales	5	Número	2008	
Fuentes de agua mineromedicinales	1	Número	2006	
Sanidad				IAEST
Farmacias	9	Número	2010	
Equipo de Atención Primaria				
Centros de Salud	1	Número	2010	
Consultorios	8	Número	2010	
Dotación de personal del Equipo de Atención Primaria				
Médicos de Familia	8	Número	2010	
Pediatras	1	Número	2010	
Enfermeras	9	Número	2010	
Cultura				
Bibliotecas				Encuesta de Bibliotecas. INE-IAEST
Central de CCAA	0	Número	2008	
Públicas	4	Número	2008	
No especializadas	0	Número	2008	
Instituciones de enseñanza superior	0	Número	2008	
Especializadas	0	Número	2008	
Sociales				
Residencias para mayores	3	nº de residencias	2010	Guía de Recursos Sociales. Dpto. de Servicios Sociales y Familia.
Plazas para mayores en residencias	117	nº de plazas	2010	
Centros de día para personas mayores	0	nº de centros	2010	
Plazas en centros de día para personas mayores	0	nº de plazas	2010	
Hogares para personas mayores	6	nº de hogares	2010	
Instalaciones deportivas				
Campos de fútbol	3	nº instalaciones	2005	Censo Nacional de Instalaciones Deportivas. Consejo Superior de Deportes.
Espacios pequeños y no reglamentarios	11	nº instalaciones	2005	
Frontones	5	nº instalaciones	2005	
Pabellones con frontón y frontones en recinto cerrado	3	nº instalaciones	2005	
Pabellones polideportivos	7	nº instalaciones	2005	
Piscinas aire libre	9	nº instalaciones	2005	
Piscinas cubiertas	1	nº instalaciones	2005	
Pistas de petanca	1	nº instalaciones	2005	
Pistas de tenis	1	nº instalaciones	2005	
Pistas polideportivas	8	nº instalaciones	2005	
Rocódromos	2	nº instalaciones	2005	
Salas	5	nº instalaciones	2005	

Vivienda

Viviendas según tipo		Viviendas familiares principales según régimen de tenencia		Viviendas convencionales según superficie útil	
	Viviendas	Régimen	Viviendas	Superficie (m ²)	Viviendas
Total	6.657	En propiedad	3.441	Hasta 45 m ²	59
Familiares	6.655	En alquiler	215	46-60 m ²	226
Principales	3.953	Otra forma	297	61-75 m ²	373
Convencional	3.953			76-90 m ²	1.634
Alojamientos	0			91-105 m ²	656
No principales	2.702			106-120 m ²	490
Secundarias	2.004			121-150 m ²	277
Vacías	690			Más de 150 m ²	238
Otro tipo	8				
Colectivas	2				

Segunda residencia	
Porcentaje de hogares que disponen de segunda residencia	27,90%

Fuente: Censo de población y viviendas, 2001. INE-IAEST.

Licencias municipales de obra

Estadísticas de la construcción¹. Años 2001 a 2010.

unidad: número de licencias

Año	Número de licencias	Edificios de nueva planta	Superficie a construir en edificios de nueva planta (m ²)	Viviendas construidas en edificios de nueva planta
2001	30	17	11.483	12
2002	42	26	7.884	27
2003	38	29	8.473	26
2004	43	42	12.584	32
2005	61	91	27.201	90
2006	40	27	8.896	18
2007	60	44	18.240	58
2008	45	48	17.315	72
2009	38	24	16.424	86
2010	36	17	4.232	10

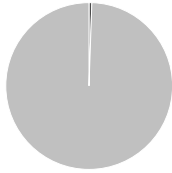
¹ Valores estimados.

NE: Dato no estimable por falta de información

Fuente: Estimaciones del IAEST a partir de la Estadística de Licencias de Obra del Ministerio de Fomento.

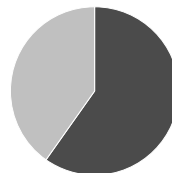
Vivienda y catastro

Superficies catastrales



Tipo	Hectáreas	%
Urbana	369,0	0,5
Rústica	66.774,0	99,5

Parcelas urbanas



Tipo	Hectáreas	%
Edificadas	220,0	59,6
Solares	149,0	40,4

Suelo urbano

	Valor	%
Parcelas urbanas		
Unidades	7.833	
Superficie (has)	369,0	
Bienes inmuebles	11.104	
Valor catastral (miles de €)		
Total	348.756	
De la construcción	196.920	56,5
Del suelo	151.836	43,5
Parcelas edificadas según propietario		
Suelo y construcción mismo propietario	6.265	91,5
Coproiedad	581	8,5
Otras	0	0,0

Antigüedad de los edificios

Año de construcción	Bienes inmuebles	%
< 1950	3.541	34,3
1950-1960	649	6,3
1960-1970	588	5,7
1970-1980	1.866	18,1
1980-1990	1.966	19,0
1990-2000	965	9,3
>= 2000	738	7,1
Sin definir	16	0,2

Suelo rústico

Número de parcelas	64.490
Número de subparcelas	88.553
Superficie total (hectáreas)	66.774,0
Valor catastral (miles de euros)	29.814,0

Impuesto sobre Bienes Inmuebles (I.B.I). Año 2009.

	Urbana	Rústica
Número de recibos	11.220	8.306
Base imponible (miles de euros)	233.353	21.695
Base liquidable (miles de euros)	217.177	18.802
Cuota íntegra (euros)	1.263.598	136.796
Cuota líquida (euros)	1.164.759	129.846

Parcelas urbanas según superficie

	Solares	Parcelas edificadas
Menos de 100 m ²	284	3.633
De 100 a 500 m ²	353	2.868
De 500 a 1.000 m ²	122	175
De 1.000 a 10.000 m ²	204	144
Más de 10.000 m ²	24	26

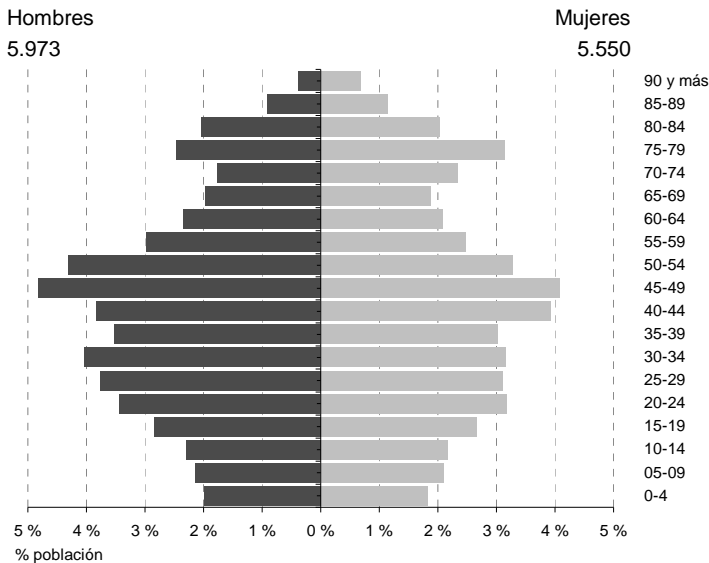
Bienes inmuebles según uso

	Bienes inmuebles	Valor total (miles de €)
Residencial	7.462	208.400
Otros usos		
Almacén, Estac.	1.369	10.515
Comercial	118	5.552
Cultural	26	12.440
Ocio, Hostelería	15	2.995
Industrial	1.237	38.985
Deportivo	14	9.174
Suelo vacante	1.017	46.965
Oficinas	27	1.607
Edificios singulares	10	-
Religioso	31	681
Espectáculos	3	-
Sanidad, Benefic.	11	4.719

Fuente: Ministerio de Economía. Dirección General del Catastro. Año 2010.

Población y hogares

Estructura de población



Indicadores demográficos	Comarca	Aragón
Población de 65 y más años	20,7%	19,8%
Edad media	43,5	43,0
Tasa global de dependencia	49,7	49,9
Tasa de feminidad	92,9	100,1
Extranjeros	11,6%	12,8%

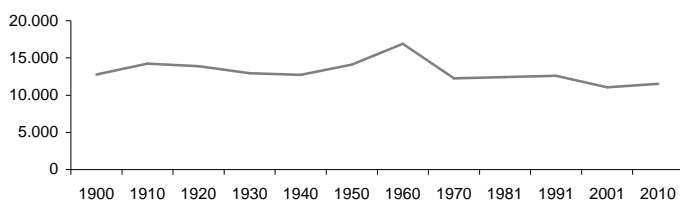
Pob. 65 y más (Pob. ≥ 65 / Pob. Total) x 100
 TG. dependencia (Pob. ≤ 14 + Pob. ≥ 65 / Pob. de 15 a 64) x 100
 Feminidad (Pob. Total mujeres / Pob. Total hombres) x 100
 Extranjeros (Pob. Extranjera / Pob. Total) x 100

Fuente: Padrón municipal de habitantes a 1-1-2010. INE-IAEST.

Evolución de la población

Año	Población
1991	12.606
2001	11.034
2007	11.312
2008	11.542
2009	11.601
2010	11.523

Fuente: Censos de población de 1900 a 2001. Padrón municipal de habitantes desde 2002. INE-IAEST.



Extranjeros según nacionalidad.

	Extranjeros	%	Nacionalidades más frecuentes
Total	1.339	100,0	
Europa	943	70,4	POLONIA 476
UE27	937	70,0	RUMANIA 408
Resto de Europa	6	0,4	MARRUECOS 205
Africa	213	15,9	PAKISTAN 68
Magreb	208	15,5	ARGENTINA 27
Resto de África	5	0,4	
América	109	8,1	
América del Norte	1	0,1	
Resto de América	108	8,1	
Asia	74	5,5	
Oceanía	0	0,0	
Apátridas, no consta	0	0,0	

Fuente: Padrón municipal de habitantes a 1-1-2010. INE-IAEST

Estructura de los hogares

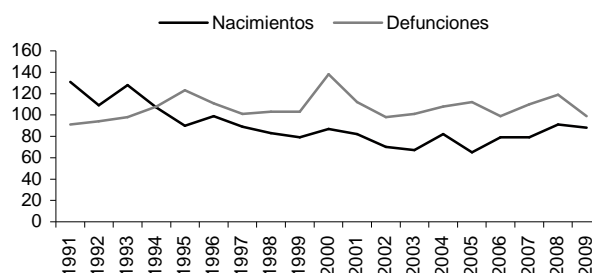
	Hogares
Total	3.953
Un adulto	785
Una mujer de 16 a 64 años	68
Un hombre de 16 a 64 años	190
Una mujer de 65 o más años	334
Un hombre de 65 o más años	148
Una mujer adulta con uno o más menores	25
Un hombre adulto con uno o más menores	20
Dos adultos	1.802
Dos adultos de 16 a 64 años, sin menores	401
Uno al menos de 65 años o más, sin menores	707
Dos adultos y un menor	261
Dos adultos y dos menores	389
Dos adultos y tres o más menores	44
Tres adultos	751
Dos adultos de 35 años o más, uno de 16 a 34 años, sin menores	282
Dos adultos de 35 años o más, uno de 16 a 34 años y un menor	192
Dos adultos de 35 años o más, uno de 16 a 34 y dos o más menores	18
Otro hogar de tres adultos, con o sin menores	259
Cuatro adultos	455
Dos adultos de 35 años o más, dos de 16 a 34 años, sin menores	273
Dos adultos de 35 años o más, dos de 16 a 34 años y un menor	69
Dos adultos de 35 años o más, dos de 16 a 34 años y dos o más menores	10
Otro hogar de cuatro adultos, con o sin menores	103
Cinco o más adultos	160
Cinco o más adultos, con o sin menores	160

Fuente: Censos de población y viviendas, 2001. INE-IAEST.

Movimiento natural de la población

Evolución

	1991	1997	2003	2009
Nacimientos	131	89	67	88
Defunciones	91	101	101	99
Crecimiento vegetativo	40	-12	-34	-11
Matrimonios	55	35	45	28
Inmigraciones	71	133	381	348
Emigraciones	241	237	346	389
Saldo migratorio	-170	-104	35	-41



Tasas

Promedios quinquenales

	Comarca			Aragón		
	1995-1999	1990-2004	2005-2009	1995-1999	1990-2004	2005-2009
Tasa bruta de natalidad (‰)	9,3	8,6	8,9	9,8	10,8	12,1
Tasa bruta de mortalidad (‰)	11,4	12,3	11,9	13,4	13,3	12,7
Tasa bruta de nupcialidad (‰)	4,4	4,4	3,5	5,8	6,0	5,1

Fuente: Movimiento natural de población. INE-IAEST.

Tasa bruta de natalidad = Número de nacimientos por cada mil habitantes.

Tasa bruta de mortalidad = Número de muertes por cada mil habitantes.

Tasa bruta de nupcialidad = Número de matrimonios por cada mil habitantes.

Movilidad

Trabajadores y estudiantes, según lugar de trabajo o estudio.

Descripción	Trabajadores		Estudiantes	
	Personas	%	Personas	%
Total	3.297	100,0	755	100,0
En su propio domicilio	129	3,9	6	0,8
En varios municipios (viajante, conductor,)	159	4,8	0	0,0
En el mismo municipio en que reside	2.229	67,6	279	37,0
En otro municipio de la misma comarca	212	6,4	60	7,9
En otro municipio fuera de la comarca	562	17,0	407	53,9
En otro país	6	0,2	3	0,4

Trabajadores. Principales destinos.¹

Municipio destino	Personas
Zaragoza	212
Alcañiz	93
Alcorisa	38
Calanda	23
Teruel	16
Mata de los Olmos (La)	14
Barcelona	13
Híjar	11

Estudiantes. Principales destinos.¹

Municipio destino	Personas
Zaragoza	270
Teruel	43
Alcañiz	18
Valencia	12
Almunia de Doña Godina (La)	10
Huesca	10
Madrid	7
Alcorisa	5

¹ Destinos fuera de la comarca

Fuente: Censos de población y viviendas. 2001.

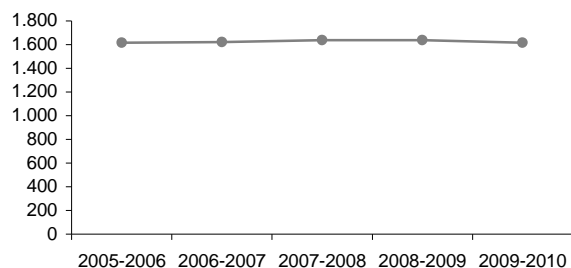
Enseñanza no universitaria

Curso 2009-2010 por titularidad	Total	Pública	Privada
Centros	6	6	0
Profesores	189	189	0
Alumnos	1.615	1.615	0

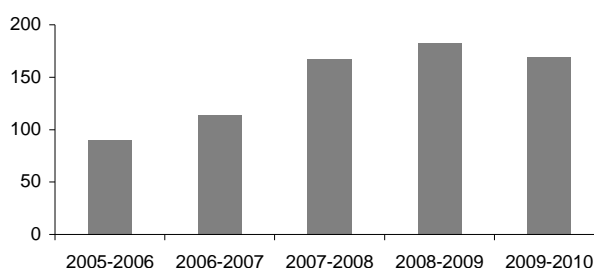
Alumnado extranjero por curso

	05-06	06-07	07-08	08-09	09/10
% de alumnado extranjero sobre total de alumnos	5,6%	7,0%	10,2%	11,1%	10,5%

Evolución del total de alumnos matriculados



Evolución de alumnos extranjeros matriculados



Fuente: Estadística de la enseñanza no universitaria. IAEST.

Mercado de trabajo

Afiliados a la Seguridad Social

Afiliados por sector de actividad. Año 2010
unidad: media anual

	2010	
	Afiliados	%
Total	3.322	100,0
Agricultura	198	6,0
Industria	1.012	30,5
Construcción	586	17,6
Servicios	1.524	45,9
Sin clasificar	2	0,1

Afiliados por régimen. Año 2010
unidad: media anual

	2010	
	Afiliados	%
General	2.184	65,8
Minería	355	31,2
Autónomos	691	20,8
Agrario ajena	72	2,2
Hogar Fijos	16	0,5
Hogar Discontinuos	3	0,1

Fuente: Tesorería General de la Seguridad Social.
Explotación: Instituto Aragonés de Estadística (IAEST).

Se ha producido una modificación metodológica importante en la estadística de Afiliados a la Seguridad Social, lo cual ha provocado una ruptura en la serie de datos que se venía publicando desde 1999.

La media anual del número de afiliados se calcula con los valores a final de cada trimestre (marzo, junio, septiembre y diciembre).

Afiliados a nivel división de CNAE-09. Año 2010

Unidad: Media anual

Código	Descripción	Afiliados
01	Agricultura, ganadería, caza y servicios relacionados con las mismas	198
02	Silvicultura y explotación forestal	0
03	Pesca y acuicultura	0
05	Extracción de antracita, hulla y lignito	354
06	Extracción de crudo de petróleo y gas natural	0
07	Extracción de minerales metálicos	0
08	Otras industrias extractivas	62
09	Actividades de apoyo a las industrias extractivas	1
10	Industria de la alimentación	68
11	Fabricación de bebidas	0
12	Industria del tabaco	0
13	Industria textil	0
14	Confección de prendas de vestir	0
15	Industria del cuero y del calzado	0
16	Industria de la madera y del corcho, excepto muebles; cestería y espartería	9
17	Industria del papel	148
18	Artes gráficas y reproducción de soportes grabados	4
19	Coquerías y refino de petróleo	0
20	Industria química	3
21	Fabricación de productos farmacéuticos	0
22	Fabricación de productos de caucho y plásticos	0
23	Fabricación de otros productos minerales no metálicos	124
24	Metalurgia; fabricación de productos de hierro, acero y ferroaleaciones	1
25	Fabricación de productos metálicos, excepto maquinaria y equipo	11
26	Fabricación de productos informáticos, electrónicos y ópticos	0
27	Fabricación de material y equipo eléctrico	0
28	Fabricación de maquinaria y equipo n.c.o.p.	1
29	Fabricación de vehículos de motor, remolques y semirremolques	0
30	Fabricación de otro material de transporte	0
31	Fabricación de muebles	0
32	Otras industrias manufactureras	0
33	Reparación e instalación de maquinaria y equipo	3
35	Suministro de energía eléctrica, gas, vapor y aire acondicionado	223
36	Captación, depuración y distribución de agua	0
37	Recogida y tratamiento de aguas residuales	0
38	Recogida, tratamiento y eliminación de residuos; valorización	0
39	Actividades de descontaminación y otros servicios de gestión de residuos	0
41	Construcción de edificios	317
42	Ingeniería civil	11
43	Actividades de construcción especializada	258
45	Venta y reparación de vehículos de motor y motocicletas	53
46	Comercio al por mayor e intermediarios del comercio, excepto de vehículos de motor y motocicletas	40
47	Comercio al por menor, excepto de vehículos de motor y motocicletas	278
49	Transporte terrestre y por tubería	301
50	Transporte marítimo y por vías navegables interiores	0
51	Transporte aéreo	0
52	Almacenamiento y actividades anexas al transporte	0
53	Actividades postales y de correos	0
55	Servicios de alojamiento	36
56	Servicios de comidas y bebidas	257
58	Edición	1
59	Actividades cinematográficas, de vídeo y de programas de televisión, grabación de sonido y edición musical	0
60	Actividades de programación y emisión de radio y televisión	0
61	Telecomunicaciones	0
62	Programación, consultoría y otras actividades relacionadas con la informática	0
63	Servicios de información	0

Afiliados a nivel división de CNAE-09. Año 2010

Unidad: Media anual

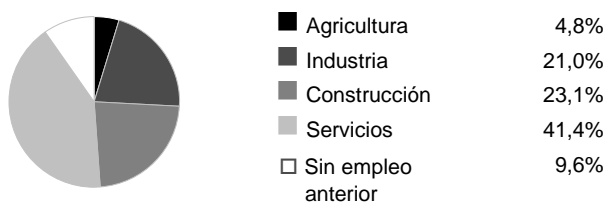
Código	Descripción	Afiliados
64	Servicios financieros, excepto seguros y fondos de pensiones	2
65	Seguros, reaseguros y fondos de pensiones, excepto Seguridad Social obligatoria	0
66	Actividades auxiliares a los servicios financieros y a los seguros	8
68	Actividades inmobiliarias	2
69	Actividades jurídicas y de contabilidad	36
70	Actividades de las sedes centrales; actividades de consultoría de gestión empresarial	3
71	Servicios técnicos de arquitectura e ingeniería; ensayos y análisis técnicos	7
72	Investigación y desarrollo	0
73	Publicidad y estudios de mercado	2
74	Otras actividades profesionales, científicas y técnicas	6
75	Actividades veterinarias	1
77	Actividades de alquiler	3
78	Actividades relacionadas con el empleo	0
79	Actividades de agencias de viajes, operadores turísticos, servicios de reservas y actividades relacionadas con los mismos	5
80	Actividades de seguridad e investigación	7
81	Servicios a edificios y actividades de jardinería	80
82	Actividades administrativas de oficina y otras actividades auxiliares a las empresas	14
84	Administración Pública y defensa; Seguridad Social obligatoria	184
85	Educación	32
86	Actividades sanitarias	22
87	Asistencia en establecimientos residenciales	30
88	Actividades de servicios sociales sin alojamiento	5
90	Actividades de creación, artísticas y espectáculos	1
91	Actividades de bibliotecas, archivos, museos y otras actividades culturales	0
92	Actividades de juegos de azar y apuestas	3
93	Actividades deportivas, recreativas y de entretenimiento	12
94	Actividades asociativas	12
95	Reparación de ordenadores, efectos personales y artículos de uso doméstico	15
96	Otros servicios personales	50
97	Actividades de los hogares como empleadores de personal doméstico	19
98	Actividades de los hogares como productores de bienes y servicios para uso propio	0
99	Actividades de organizaciones y organismos extraterritoriales	0

Fuente: Tesorería General de la Seguridad Social. Explotación: Instituto Aragonés de Estadística (IAEST).

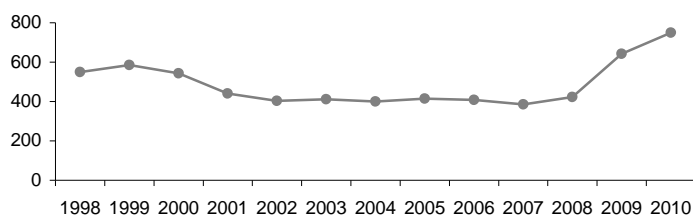
Paro registrado

Unidad: media anual

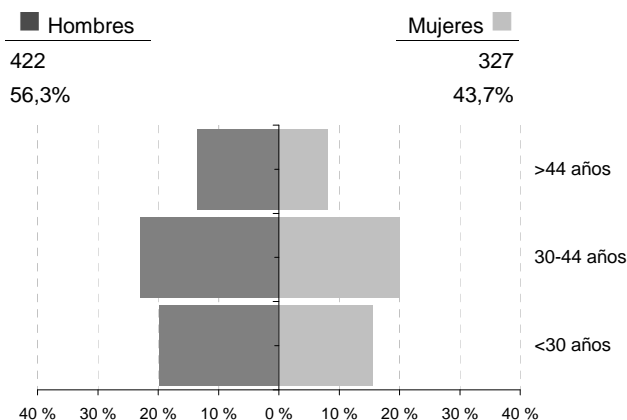
Distribución según sector de actividad. Año 2010.



Evolución del paro registrado medio anual



Distribución del paro registrado por sexo y edad. Año 2010.



Fuente: Instituto Aragonés de Empleo. Explotación: Instituto Aragonés de Estadística

Economía

Agricultura

Explotaciones	
Número de explotaciones	1.334
% explotaciones cuyo titular es persona física	95,7%

Explotación según superficie	Número
Nº explotaciones sin tierras	16
Nº explotaciones de menos de 5 has	857
Nº explotaciones de 5 a 50 has.	324
Nº explotaciones de 50 has o más	137

Unidades ganaderas	
Nº de unidades ganaderas	9.865
Nº de cabezas de ganado Bovino	198
Nº de cabezas de ganado Ovino	38.268
Nº de cabezas de ganado Caprino	2.601
Nº de cabezas de ganado Porcino	19.773
Nº de cabezas de ganado Equino	12
Miles de aves	2,1
Nº de cabezas de Conejas madres	210

Fuente: Censo agrario, 1999. INE-IAEST.

Oferta turística

	Establecimientos	Plazas
Hoteles, hostales y similares	9	333
Viviendas de turismo rural	6	48
Campings	0	0
Apartamentos turísticos	0	0

Fuente: IAEST, 2009.

Superficie agrícola utilizada (SAU)	
SAU (hectáreas)	28.052,8
% de SAU sobre superficie total del municipio	41,6%

Superficie agrícola según tipo de riego	Hectáreas
Superficie regada	463,2
Superficie regada por aspersión	9,0
Superficie regada por riego localizado	35,2
Superficie regada por gravedad	413,8
Superficie regada por otros métodos	5,2

Usos de la tierra (has.)	Total	Secano	Regadío
Cultivos herbáceos	16.095,9	15.792,5	303,4
Cultivos frutales	724,9	673,7	51,2
Cultivo olivar	2.454,0	2.347,6	106,4
Cultivo viñedo	227,4	227,1	0,3
Otros cultivos	0,0	0,0	0,0

Unidades de trabajo	
Unidades de trabajo	389
Unidades de trabajo que son asalariados	58
Unidades de trabajo que son mano de obra familiar	331

Establecimientos de entidades financieras

Establecimientos	Número
Total oficinas	15
Bancos	3
Cajas de ahorro	9
Cooperativa de crédito	3

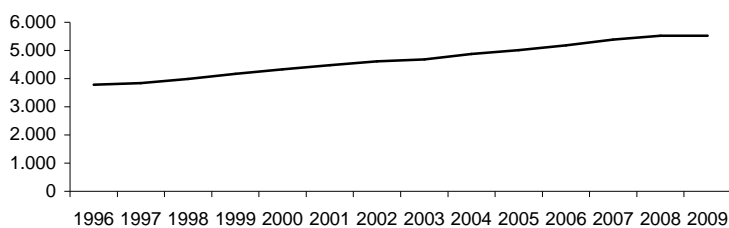
Ratios	
Habitantes por oficina	773
Oficinas por km ²	0,02

Fuente: IAEST según Centro de Cooperación Interbancaria. Oficinas a diciembre de 2009.

Parque de vehículos. Año 2009

	Vehículos
Total	8.957
Turismos	5.523
Motocicletas	465
Camiones y furgonetas	1.747
Autobuses	17
Tractores industriales	230
Otros vehículos	472
Ciclomotores	503

Evolución del número de turismos



Fuente: Dirección General de Tráfico.

Licencias de transporte. Año 2010

Tipo	Número de licencias
OT (operadores de transporte)	1
VD-N (transporte de viajeros nacionales servicio público)	20
VS-N (ambulancias nacionales servicio público)	1
VT-N (licencias taxi)	7
MDL-N (transporte mercancías ligeras nacionales servicio público)	9
MDP-N (transporte mercancías pesadas nacionales servicio público)	255
MPC-N (transporte mercancías propias nacional)	24
VPC-N (transporte privado de viajeros nacional)	0
VTC-N (transporte de alquiler con conductor nacional)	5
MDLE-N (transporte mercancías ligeras nacional servicio público Autoriz Empresa)	21
MDPE-N (transporte mercancías pesadas nacional servicio público Autoriz Empresa)	11
MPCE-N (transporte mercancías propias nacional Autorizac Empresa)	6
VSPC-N (transporte privado ambulancias nacional)	0

Fuente: Dirección General de Transportes y Comunicaciones del Gobierno de Aragón

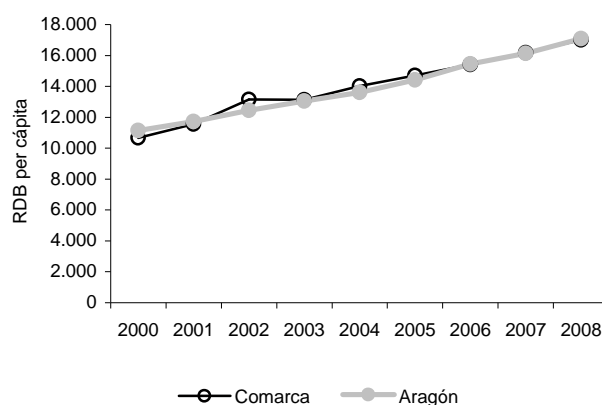
Estructura productiva y renta

Renta disponible bruta. Años 2000 a 2008

Renta disponible bruta (euros)	Comarca	Aragón
2000	121.527.006	13.258.669.000
2001	129.096.287	14.066.706.000
2002	146.756.780	15.151.468.000
2003	146.210.061	16.044.765.000
2004	156.229.193	17.004.823.000
2005	164.002.756	18.285.264.000
2006	171.434.516	19.734.731.000
2007	183.059.162	20.921.222.000
2008	196.330.892	22.313.383.000

Renta disponible bruta per cápita	Comarca	Aragón
2000	10.663	11.143
2001	11.555	11.725
2002	13.144	12.445
2003	13.127	13.044
2004	14.025	13.608
2005	14.698	14.409
2006	15.413	15.448
2007	16.183	16.135
2008	17.010	17.083

Participación estimada sobre la renta disponible bruta de Aragón (%)	Comarca	Aragón
2000	0,92%	100,00%
2001	0,92%	100,00%
2002	0,97%	100,00%
2003	0,91%	100,00%
2004	0,92%	100,00%
2005	0,90%	100,00%
2006	0,87%	100,00%
2007	0,87%	100,00%
2008	0,88%	100,00%



Fuente: Instituto Aragonés de Estadística (IAEST).

Productividad media. Serie 2000-2007

Unidad: Euros

	2000	2001	2002	2003	2004	2005	2006	2007
Comarca	80.560	68.808	82.286	84.099	88.023	86.864	83.855	89.404
Aragón	32.006	33.641	35.369	36.978	38.172	39.704	41.276	43.387

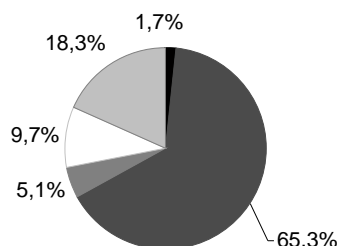
Valor añadido bruto comarcal por sectores de actividad. Serie 2000-2007

Unidad: Miles de euros

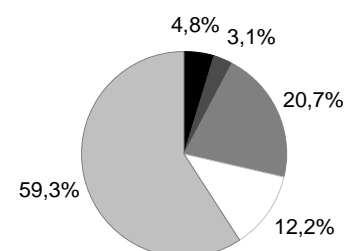
Sectores	2000	2001	2002	2003	2004	2005	2006	2007
Total	280.222	232.836	298.193	302.618	323.565	323.983	324.355	363.922
Agricultura	5.267	7.728	8.243	7.600	6.661	4.978	5.100	6.005
Energía	217.260	162.639	211.625	206.747	215.914	218.674	206.978	237.631
Industria	7.792	8.186	16.239	20.937	26.603	18.648	21.776	18.383
Construcción	14.143	16.342	19.944	21.546	25.294	29.075	32.318	35.243
Servicios	35.760	37.941	42.141	45.788	49.093	52.608	58.183	66.659

Estructura productiva. Año 2007

Andorra-Sierra de Arcos



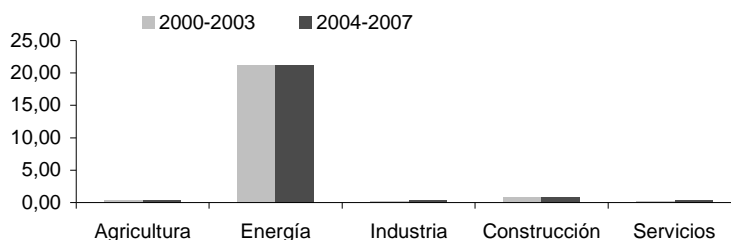
Aragón



Índice de especialización sectorial medio. Periodos 2000-2003 y 2004-2007

Unidad: Índice

	2000-2003	2004-2007
Total	1,00	1,00
Agricultura	0,41	0,35
Energía	21,16	21,11
Industria	0,21	0,31
Construcción	0,75	0,80
Servicios	0,25	0,28



El índice de especialización muestra la participación que un sector tiene en una comarca, con relación a esa actividad en Aragón. Una Comarca se especializa en un sector si la aportación de éste, respecto al total comarcal, es mayor que la aportación del

Fuente: Estructura productiva y renta de las comarcas aragonesas. IAEST

Estructura productiva por ramas de actividad.

Peso de las ramas en el VAB total. Aragón y comarca. Año 2007

Rama de actividad	Comarca	Aragón
Total		
Agricultura, ganadería y pesca	1,7%	4,8%
Energía	65,3%	3,1%
CA+CB+DF Extracción de productos energéticos;extracción otros minerales; coquerías, refino...	18,8%	0,5%
EE Energía eléctrica, gas y agua	46,5%	2,6%
Industria	5,1%	20,7%
DA Industria de la alimentación, bebidas y tabaco	1,2%	1,8%
DB+DC Industria textil y de la confección; industria del cuero y del calzado	0,0%	0,6%
DD Industria de la madera y el corcho	0,1%	0,4%
DE Industria del papel; edición y artes gráficas	1,5%	2,1%
DG Industria química	0,0%	1,1%
DH Industria del caucho y materias plásticas	0,0%	0,7%
DI Otros productos minerales no metálicos	2,1%	1,2%
DJ Metalurgia y fabricación de productos metálicos	0,1%	3,0%
DK Maquinaria y equipo mecánico	0,0%	2,5%
DL Equipo eléctrico, electrónico y óptico	0,0%	1,8%
DM Fabricación de material de transporte	0,0%	3,8%
DN Industrias manufactureras diversas	0,0%	1,6%
Construcción	9,7%	12,2%
FF Construcción	9,7%	12,2%
Servicios	18,3%	59,3%
GG Comercio y reparación	3,0%	9,4%
HH Hostelería	4,1%	7,0%
II Transporte y comunicaciones	3,7%	5,3%
JJ Intermediación financiera	0,2%	4,2%
KK Inmobiliarias y servicios empresariales	2,4%	13,2%
LL Administración pública	2,8%	6,4%
MM Educación	0,7%	4,2%
NN Actividades sanitarias y veterinarias; servicios sociales	0,5%	5,7%
OO Otros servicios y actividades sociales; servicios personales	0,9%	3,4%
PP Hogares que emplean personal doméstico	0,1%	0,7%

Fuente: Estructura productiva y renta de las comarcas aragonesas. IAEST

Resultados electorales

Elecciones municipales, 2011.

Participación	Votos	%
Electores	8.724	
Votantes	6.601	75,7%
Abstenciones	2.123	24,3%
Votos blancos	141	
Votos nulos	152	

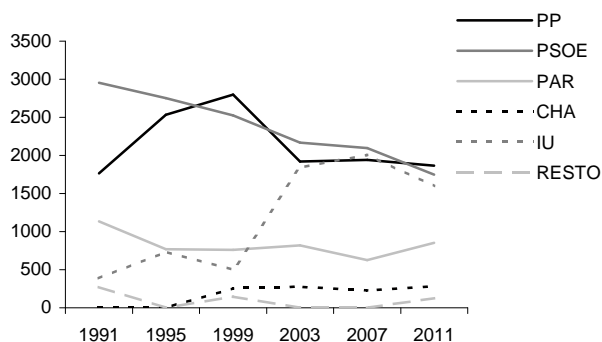
Candidaturas	Votos	%
PP	1.867	28,8%
PSOE	1.750	27,0%
IU	1.597	24,6%
PAR	854	13,2%
CHA	283	4,4%
COMP CON ARAGON	117	1,8%
DN	11	0,2%

Elecciones a Cortes de Aragón, 2011.

Participación	Votos	%
Electores	8.578	
Votantes	6.510	75,9%
Abstenciones	2.068	24,1%
Votos blancos	116	
Votos nulos	103	

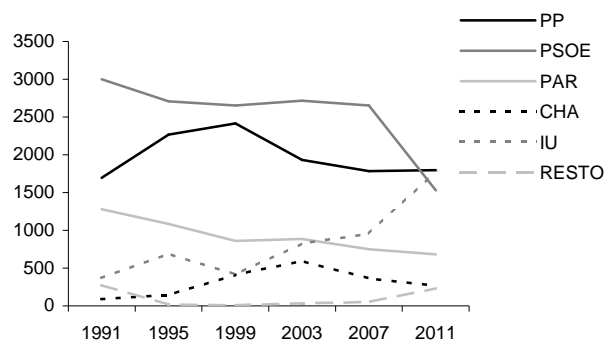
Candidaturas	Votos	%
PP	1.796	28,5%
IU	1.788	28,4%
PSOE	1.528	24,3%
PAR	683	10,9%
CHA	265	4,2%
COMP CON ARAGON	151	2,4%
PACMA	25	0,4%
UPyD	22	0,3%
ECOLO	18	0,3%
TA	7	0,1%
UCE	7	0,1%
F.I.A.	1	0,0%

Evolución votos a candidaturas. Elecciones municipales.



Fuente: Ministerio del Interior.

Evolución votos a candidaturas. Elecciones a Cortes de Aragón.



Fuente: Gobierno de Aragón.

Elecciones al congreso de los diputados, 2008.

Participación	Votos	%
Electores	8.785	
Votantes	6.924	78,8%
Abstenciones	1.861	21,2%
Votos blancos	86	
Votos nulos	50	

Candidaturas	Votos	%
PSOE	3.550	52,3%
PP	2.117	31,2%
PAR	417	6,1%
CHA	185	2,7%
IU	450	6,6%
UPyD	18	0,3%
Resto	51	0,8%

Fuente: Ministerio del Interior.

Finanzas públicas locales

	Presupuestos (€)			Liquidaciones de presupuestos (€)		
	2007	2008	2009	2006	2007	2008
Estado de la información	C	C	C	-	C	C
INGRESOS						
Total ingresos	2.783.730	2.518.293	2.992.461	-	2.872.852	2.930.027
Impuestos directos	0	0	0	-	0	0
Impuestos indirectos	0	0	0	-	0	0
Tasas y otros ingresos	277.700	299.959	384.065	-	426.458	342.374
Transferencias corrientes	2.255.530	2.201.834	2.497.194	-	2.175.114	2.327.728
Ingresos patrimoniales	10.500	16.500	25.500	-	31.281	21.847
Enajenación inversiones reales	0	0	0	-	0	0
Transferencias de capital	240.000	0	85.702	-	240.000	238.078
Activos financieros	0	0	0	-	0	0
Pasivos financieros	0	0	0	-	0	0
GASTOS						
Total gastos	2.783.730	2.518.293	2.992.461	-	3.403.515	2.521.859
Clasificación por capítulos						
Gastos de personal	920.305	1.069.976	1.434.573	-	874.561	1.117.150
Gastos en bienes corrientes y servicios	835.973	899.217	1.006.666	-	778.683	755.836
Gastos financieros	3.000	3.000	3.000	-	437	312
Transferencias corrientes	386.532	251.100	307.600	-	360.861	258.400
Inversiones reales	388.343	295.000	240.622	-	924.185	201.420
Transferencias de capital	249.577	0	0	-	464.787	188.740
Activos financieros	0	0	0	-	0	0
Pasivos financieros	0	0	0	-	0	0
Clasificación funcional						
Servicios de Carácter General	548.338	514.358	633.053	-	552.152	483.981
Protección Civil y Seguridad Ciudadana	0	0	12.000	-	69.600	0
Seguridad, Protección y Promoción Social	807.163	1.033.716	841.212	-	858.399	1.053.107
Producción de Bienes Públicos de Carácter Social	1.226.920	877.800	864.900	-	1.786.414	905.351
Producción de Bienes de Carácter Económico	40.500	40.000	524.196	-	88.140	24.344
Regulación económica de carácter general	0	0	0	-	0	0
Regulación Económica de Sectores Productivos	157.809	49.419	114.100	-	48.373	54.763
Transferencias a Administraciones Públicas	0	0	0	-	0	0
Deuda Pública	3.000	3.000	3.000	-	437	312

Fuente: Ministerio de Economía y Hacienda. Dirección General de Coordinación Financiera.

Estado de la información:

C= Consolidado

P= Prorrogado

E= Clasificación Económica de la Administración General

N= Sin información