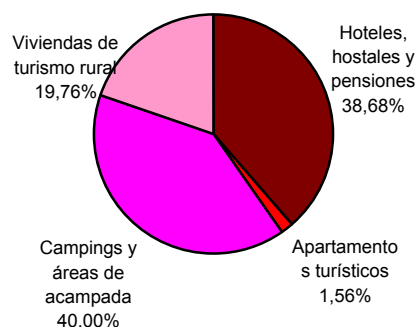


Sierra de Albarracín

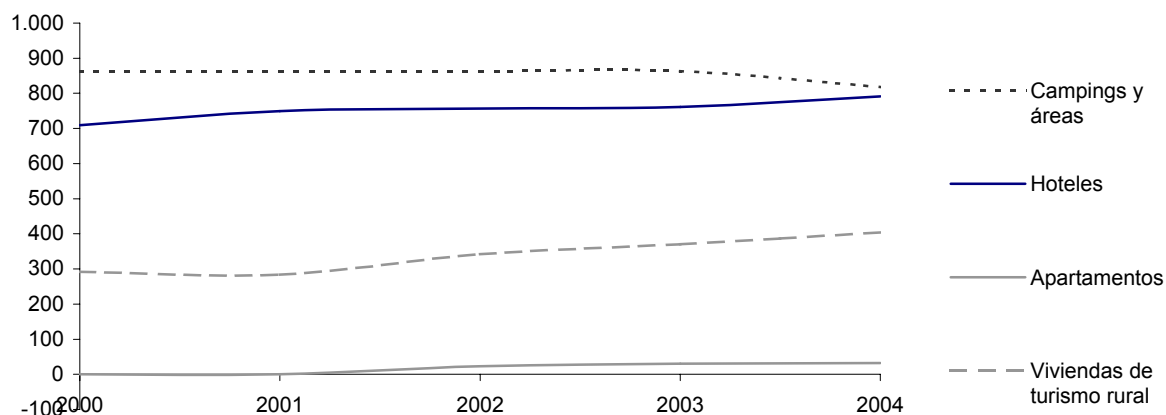
Plazas en alojamientos turísticos por tipos. Año 2004.

	Plazas	% sobre Aragón
Total plazas	2.045	2,97
Hoteles, hostales y pensiones	791	2,36
Apartamentos turísticos	32	1,65
Campings y áreas de acampada	818	2,95
Viviendas de turismo rural	404	7,13

Estructura de plazas en alojamientos turísticos.



Evolución de la oferta turística. N° de plazas. Años 2000-2004.



Fuente: Instituto Aragonés de Estadística, según Guía de Servicios Turísticos del Departamento de Industria, Comercio y Turismo (DGA).

AÑOS	2000	2001	2003	2004
Hoteles	709	749	761	791
Campings	863	863	863	818
Apartamentos	0	0	30	32
Viviendas de turismo rural	292	284	370	404