

Sierra de Albarracín

Valor añadido bruto comarcal.

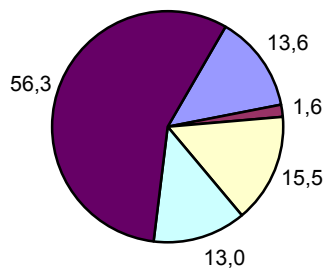
Año 2001.

Unidad: miles de euros

	VAB	% sobre Aragón
Total	27.620	0,15
Agricultura	3.746	0,45
Energía	441	0,08
Industria	4.281	0,11
Construcción	3.594	0,26
Servicios	15.558	0,13

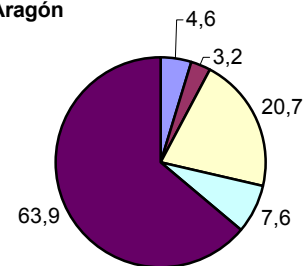
Participación sectorial en el VAB (%)

Sierra de Albarracín



■ Agricultura
■ Energía
■ Industria
■ Construcción
■ Servicios

Aragón



Participación sectorial (%)

Sector	Sierra de Albarracín (%)	Aragón (%)
Servicios	56,3	63,9
Agricultura	13,6	4,6
Energía	1,6	3,2
Industria	15,5	20,7
Construcción	13,0	7,6

Fuente: IAEST