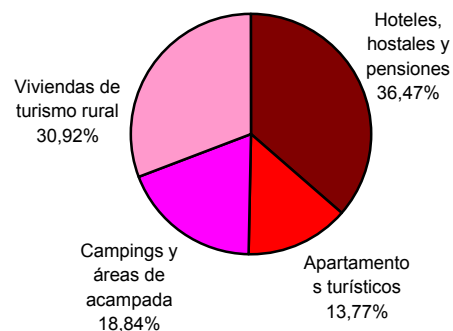


Matarraña/Matarranya

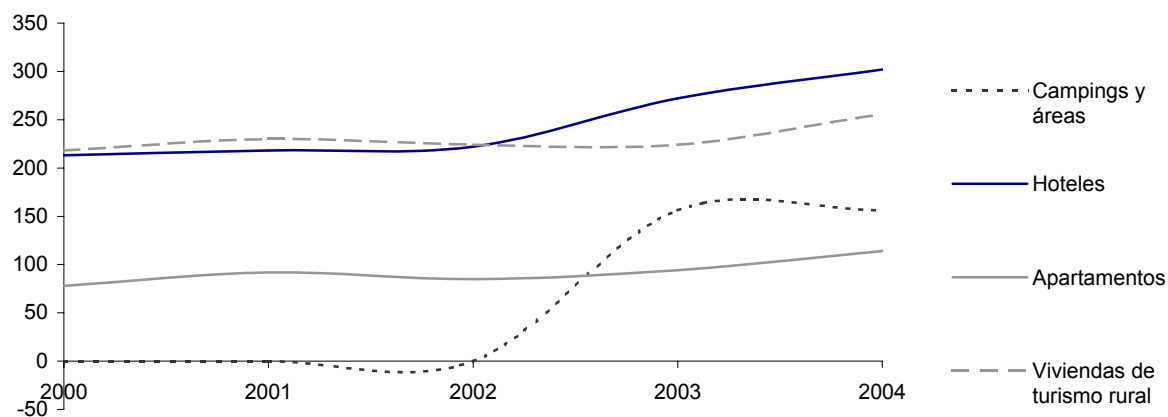
Plazas en alojamientos turísticos por tipos. Año 2004.

	Plazas	% sobre Aragón
Total plazas	828	1,20
Hoteles, hostales y pensiones	302	0,90
Apartamentos turísticos	114	5,88
Campings y áreas de acampada	156	0,56
Viviendas de turismo rural	256	4,52

Estructura de plazas en alojamientos turísticos.



Evolución de la oferta turística. N° de plazas. Años 2000-2004.



Fuente: Instituto Aragonés de Estadística, según Guía de Servicios Turísticos del Departamento de Industria, Comercio y Turismo (DGA).

AÑOS	2000	2001	2003	2004
Hoteles	213	218 222	272	302
Campings	0	0 0	156	156
Apartamentos	78	92 85	94	114
Viviendas de turismo rural	218	230 224	224	256