

Información de la comarca

Número de municipios:	18
Superficie (km ²):	690,50
Capital:	Borja
Creación:	Ley 18/2001, BOA de 20-07-01

Fuentes de información: Instituto Geográfico Nacional. (CNIG). Año 2003
Elipsoide Internacional Hayford 1924
Datum ED 50 Proyección UTM Huso 30
Escala 1:50.000

Elaboración: Instituto Aragonés de Estadística
Dirección General de Política Económica
Departamento de Economía, Hacienda y Empleo
Gobierno de Aragón. Año 2004

Territorio

Unidades poblacionales

	Número
Municipios	18
Entidades singulares de población	19
Núcleos de población	19
Entidades de diseminado ¹	0

Población

	Personas
Población	15.517
Población en núcleo	15.356
Población en diseminado	161

¹ Entidad de diseminado es aquella que no tiene núcleos de población en el territorio, únicamente población en diseminados.

Fuente: Nomenclátor del Padrón municipal de habitantes a1-1-2010. INE-IAEST

Relación de municipios en la comarca.

Código de municipio	Denominación	Población
50003	Agón	166
50006	Ainzón	1.269
50010	Alberite de San Juan	101
50011	Albeta	141
50027	Ambel	305
50052	Bisimbre	109
50055	Borja	5.042
50060	Bulbunte	248
50061	Bureta	269
50111	Fréscano	220
50113	Fuendejalón	953
50153	Magallón	1.205
50156	Maleján	344
50160	Mallén	3.704
50191	Novillas	626
50216	Pozuelo de Aragón	342
50249	Tabuenca	412
50250	Talamantes	61

Fuente: Padrón municipal de habitantes, 1-1-2010. IAEST

Medio ambiente

Indicadores medioambientales

Indicador	Valor indicador	Unidad	Año	Fuente
Clasificación de los municipios de la comarca				Ministerio de Agricultura.
Montaña	1	Nº municipios	2008	
Desfavorecida	0	Nº municipios	2008	
Zonas protegidas				Departamento de Medio Ambiente. Gobierno de Aragón.
Lugares de importancia comunitaria (LIC) ¹	6	Número		
Extensión de LIC	7.109,7	Hectáreas	2008	
Zonas de especial protección para las aves ¹	1	Número		
Extensión de ZEPA	393,2	Hectáreas	2008	
Espacios naturales protegidos (ENP) ¹	1	Número		
Extensión de los ENP	385,7	Hectáreas	2008	
Agua				
Edificios con abastecimiento público de agua corriente	99,6	% edificios	2001	Censo de población y viviendas.
Habitantes equivalentes de la/s estación/es depuradora/s	10.500	Personas	2008	IAEST.
Superficie regable en relación a la SAU	23,9	% superficie	1999	Censo agrario
Contaminación y ruido				Censo de población y viviendas.
Viviendas expuestas a contaminación o malos olores	14,1	% viviendas	2001	
Viviendas expuestas a ruidos exteriores	15,5	% viviendas	2001	
Residuos				
Contenedores de vidrio	105	Número	2007	ECOVIDRIO.
Vidrio doméstico recogido	399.700	Kg	2007	ECOVIDRIO.
Kg de vidrio doméstico recogido por habitante y año	26,8	Kg/hab	2007	ECOVIDRIO, IAEST.
Contenedores de pilas	19	Número	2007	Departamento de Medio Ambiente.
Pilas recogidas	490	Kg	2007	Departamento de Medio Ambiente.
Kg de pilas recogido por habitante y año	0,03	Kg/hab	2007	Departamento de Medio Ambiente.
Contenedores de papel	235	Número	2007	Departamento de Medio Ambiente.
Riesgos naturales				IAEST.
Incendios forestales, 2009	18,0	Número	2009	
Superficie forestal afectada en incendios, 2009	9,4	Hectáreas	2009	
Incendios forestales (1995 a 2008)	113,0	Número	1995-2008	
Superficie forestal afectada en incendios (1995 a 2008)	113,1	Hectáreas	1995-2008	
Agricultura ecológica				Comité Aragonés de Agricultura Ecológica.
Superficie total inscrita en agricultura ecológica	4.103,1	Hectáreas	2007	
Superficie calificada en agricultura ecológica	2.287,3	Hectáreas	2007	
Superficie calificada en reconversión	136,1	Hectáreas	2007	
Superficie calificada en primer año en prácticas	1.679,7	Hectáreas	2007	

¹La superficie de ENP, LIC o ZEPA puede repartirse entre más de una comarca o provincia.

Indicadores medioambientales

(continuación)

Indicador	Valor indicador	Unidad	Año	Fuente
Energía				
Potencia eléctrica instalada conectada a la red				Dpto. de Industria del Gobierno de Aragón.
Total				
Número de centrales	11	Nº centrales	2006	
Potencia total instalada	239,02	Megawatios	2006	
Termoeléctrica convencional				
Número de centrales	0	Nº centrales	2006	
Potencia total instalada	0,00	Megawatios	2006	
Cogeneración				
Número de centrales	0	Nº centrales	2006	
Potencia total instalada	0,00	Megawatios	2006	
Ciclo combinado				
Número de centrales	0	Nº centrales	2006	
Potencia total instalada	0,00	Megawatios	2006	
Hidroeléctrica				
Número de centrales	0	Nº centrales	2006	
Potencia total instalada	0,00	Megawatios	2006	
Eólica				
Número de centrales	11	Nº centrales	2006	
Potencia total instalada	239,02	Megawatios	2006	
Solar fotovoltaica				
Número de centrales	0	Nº centrales	2006	
Potencia total instalada	0,000	Megawatios	2006	
Tipo de combustible usado en viviendas con calefacción				Censo de población y viviendas.
Gas	15,8	% viviendas	2001	
Electricidad	17,6	% viviendas	2001	
Petróleo o derivados	52,0	% viviendas	2001	
Madera	8,8	% viviendas	2001	
Carbón o derivados	0,5	% viviendas	2001	

Usos del suelo

Usos	Hectáreas	%
Superficies artificiales	679,0	1,0
Zonas agrícolas	49.162,1	71,2
Zonas forestales con vegetación natural y espacios abiertos	18.628,0	27,0
Zonas húmedas	427,2	0,6
Superficies de agua	126,9	0,2

Fuente: CORINE, Land cover 2000. Instituto Geográfico Nacional.

Infraestructuras

Indicador	Valor indicador	Unidad	Año	Fuente
Agua				IAEST
Estaciones depuradoras de aguas residuales	4	Número	2008	
Fuentes de agua mineromedicinales	0	Número	2006	
Sanidad				IAEST
Farmacias	10	Número	2010	
Equipo de Atención Primaria				
Centros de Salud	1	Número	2010	
Consultorios	17	Número	2010	
Dotación de personal del Equipo de Atención Primaria				
Médicos de Familia	11	Número	2010	
Pediatras	1	Número	2010	
Enfermeras	9	Número	2010	
Cultura				
Bibliotecas				Encuesta de Bibliotecas. INE-IAEST
Central de CCAA	0	Número	2008	
Públicas	6	Número	2008	
No especializadas	0	Número	2008	
Instituciones de enseñanza superior	0	Número	2008	
Especializadas	1	Número	2008	
Sociales				
Residencias para mayores	6	nº de residencias	2010	Guía de Recursos Sociales. Dpto. de Servicios Sociales y Familia.
Plazas para mayores en residencias	386	nº de plazas	2010	
Centros de día para personas mayores	1	nº de centros	2010	
Plazas en centros de día para personas mayores	15	nº de plazas	2010	
Hogares para personas mayores	5	nº de hogares	2010	
Instalaciones deportivas				
Campos de fútbol	5	nº instalaciones	2005	Censo Nacional de Instalaciones Deportivas. Consejo Superior de Deportes.
Espacios pequeños y no reglamentarios	17	nº instalaciones	2005	
Frontones	12	nº instalaciones	2005	
Pabellones con frontón y frontones en recinto cerrado	2	nº instalaciones	2005	
Pabellones polideportivos	2	nº instalaciones	2005	
Piscinas aire libre	14	nº instalaciones	2005	
Piscinas cubiertas	1	nº instalaciones	2005	
Pistas de petanca	11	nº instalaciones	2005	
Pistas de tenis	5	nº instalaciones	2005	
Pistas polideportivas	16	nº instalaciones	2005	
Rocódromos	1	nº instalaciones	2005	
Salas	7	nº instalaciones	2005	
Otros campos	2	nº instalaciones	2005	

Vivienda

Viviendas según tipo		Viviendas familiares principales según régimen de tenencia		Viviendas convencionales según superficie útil	
	Viviendas	Régimen	Viviendas	Superficie (m ²)	Viviendas
Total	9.105	En propiedad	4.705	Hasta 45 m ²	83
Familiares	9.095	En alquiler	232	46-60 m ²	286
Principales	5.365	Otra forma	428	61-75 m ²	660
Convencional	5.365			76-90 m ²	1.761
Alojamientos	0			91-105 m ²	1.046
No principales	3.730			106-120 m ²	672
Secundarias	2.626			121-150 m ²	447
Vacías	1.077			Más de 150 m ²	410
Otro tipo	27				
Colectivas	10				
		Segunda residencia			
		Porcentaje de hogares que disponen de segunda residencia	10,72%		

Fuente: Censo de población y viviendas, 2001. INE-IAEST.

Licencias municipales de obra

Estadísticas de la construcción¹. Años 2001 a 2010.

unidad: número de licencias

Año	Número de licencias	Edificios de nueva planta	Superficie a construir en edificios de nueva planta (m ²)	Viviendas construidas en edificios de nueva planta
2001	56	89	36.399	112
2002	37	41	23.931	129
2003	62	147	49.369	158
2004	55	77	33.765	136
2005	64	80	39.271	172
2006	75	127	78.963	422
2007	73	68	35.912	93
2008	45	31	12.866	26
2009	50	29	15.612	21
2010	61	40	13.539	21

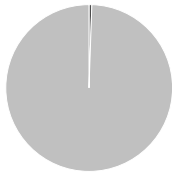
¹ Valores estimados.

NE: Dato no estimable por falta de información

Fuente: Estimaciones del IAEST a partir de la Estadística de Licencias de Obra del Ministerio de Fomento.

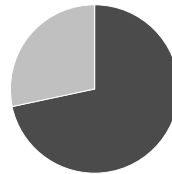
Vivienda y catastro

Superficies catastrales



Tipo	Hectáreas	%
Urbana	450,0	0,6
Rústica	68.796,0	99,4

Parcelas urbanas



Tipo	Hectáreas	%
Edificadas	323,0	71,8
Solares	127,0	28,2

Suelo urbano

	Valor	%
Parcelas urbanas		
Unidades	10.554	
Superficie (has)	450,0	
Bienes inmuebles	14.456	
Valor catastral (miles de €)		
Total	223.160	
De la construcción	146.091	65,5
Del suelo	77.068	34,5
Parcelas edificadas según propietario		
Suelo y construcción mismo propietario	8.442	91,8
Coproiedad	749	8,1
Otras	2	0,0

Antigüedad de los edificios

Año de construcción	Bienes inmuebles	%
< 1950	5.829	44,3
1950-1960	747	5,7
1960-1970	874	6,6
1970-1980	1.467	11,1
1980-1990	1.532	11,6
1990-2000	1.054	8,0
>= 2000	1.588	12,1
Sin definir	72	0,5

Suelo rústico

Número de parcelas	75.299
Número de subparcelas	86.804
Superficie total (hectáreas)	68.796,0
Valor catastral (miles de euros)	50.353,0

Impuesto sobre Bienes Inmuebles (I.B.I). Año 2009.

	Urbana	Rústica
Número de recibos	13.543	11.487
Base imponible (miles de euros)	201.266	48.692
Base liquidable (miles de euros)	196.954	47.803
Cuota íntegra (euros)	1.385.002	352.005
Cuota líquida (euros)	1.384.995	332.784

Parcelas urbanas según superficie

	Solares	Parcelas edificadas
Menos de 100 m ²	288	3.254
De 100 a 500 m ²	536	4.781
De 500 a 1.000 m ²	232	631
De 1.000 a 10.000 m ²	293	504
Más de 10.000 m ²	12	23

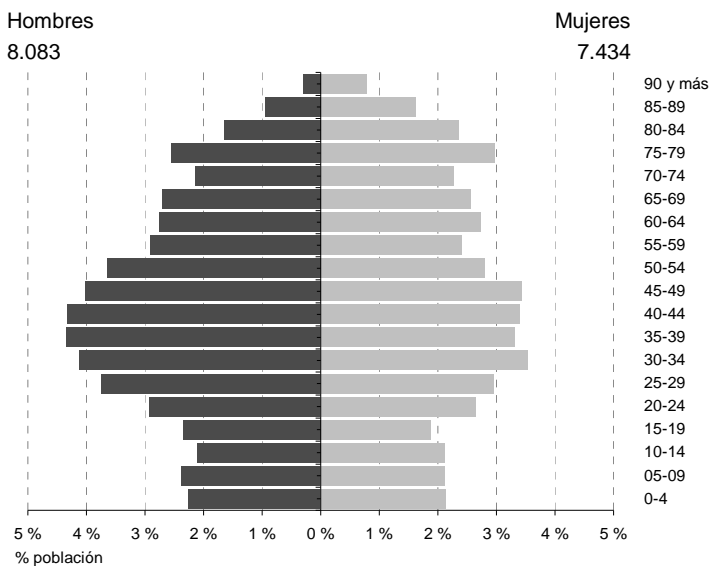
Bienes inmuebles según uso

	Bienes inmuebles	Valor total (miles de €)
Residencial	9.802	159.119
Otros usos		
Almacén, Estac.	635	2.511
Comercial	153	3.842
Cultural	20	1.280
Ocio, Hostelería	23	512
Industrial	2.378	31.928
Deportivo	31	1.091
Suelo vacante	1.377	10.697
Oficinas	24	545
Edificios singulares	11	-
Religioso	37	1.470
Espectáculos	6	-
Sanidad, Benefic.	10	1.624

Fuente: Ministerio de Economía. Dirección General del Catastro. Año 2010.

Población y hogares

Estructura de población



Indicadores demográficos	Comarca	Aragón
Población de 65 y más años	22,8%	19,8%
Edad media	44,3	43,0
Tasa global de dependencia	55,9	49,9
Tasa de feminidad	92,0	100,1
Extranjeros	14,2%	12,8%

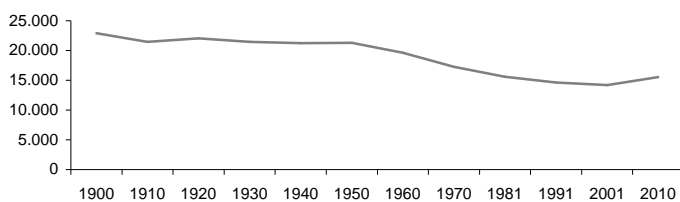
Pob. 65 y más (Pob. ≥ 65 / Pob. Total) x 100
 TG. dependencia (Pob. ≤ 14 + Pob. ≥ 65 / Pob. de 15 a 64) x 100
 Feminidad (Pob. Total mujeres / Pob. Total hombres) x 100
 Extranjeros (Pob. Extranjera / Pob. Total) x 100

Fuente: Padrón municipal de habitantes a 1-1-2010. INE-IAEST.

Evolución de la población

Año	Población
1991	14.632
2001	14.181
2007	14.914
2008	15.427
2009	15.621
2010	15.517

Fuente: Censos de población de 1900 a 2001. Padrón municipal de habitantes desde 2002. INE-IAEST.



Estructura de los hogares

	Hogares
Total	5.365
Un adulto	1.520
Una mujer de 16 a 64 años	176
Un hombre de 16 a 64 años	390
Una mujer de 65 o más años	560
Un hombre de 65 o más años	286
Una mujer adulta con uno o más menores	58
Un hombre adulto con uno o más menores	50
Dos adultos	2.109
Dos adultos de 16 a 64 años, sin menores	481
Uno al menos de 65 años o más, sin menores	900
Dos adultos y un menor	330
Dos adultos y dos menores	359
Dos adultos y tres o más menores	39
Tres adultos	923
Dos adultos de 35 años o más, uno de 16 a 34 años, sin menores	369
Dos adultos de 35 años o más, uno de 16 a 34 años y un menor	158
Dos adultos de 35 años o más, uno de 16 a 34 y dos o más menores	22
Otro hogar de tres adultos, con o sin menores	374
Cuatro adultos	579
Dos adultos de 35 años o más, dos de 16 a 34 años, sin menores	341
Dos adultos de 35 años o más, dos de 16 a 34 años y un menor	48
Dos adultos de 35 años o más, dos de 16 a 34 años y dos o más menores	11
Otro hogar de cuatro adultos, con o sin menores	179
Cinco o más adultos	234
Cinco o más adultos, con o sin menores	234

Fuente: Censos de población y viviendas, 2001. INE-IAEST.

Extranjeros según nacionalidad.

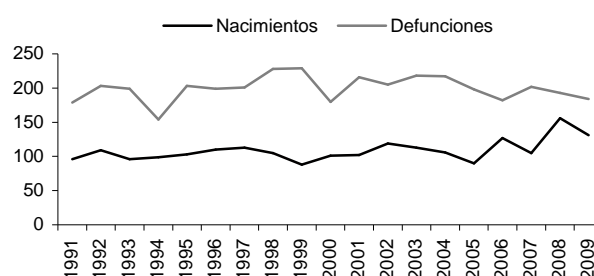
	Extranjeros	%	Nacionalidades más frecuentes
Total	2.202	100,0	
Europa	1.503	68,3	RUMANIA 1.068
UE27	1.472	66,8	ARGELIA 310
Resto de Europa	31	1,4	BULGARIA 256
Africa	480	21,8	MARRUECOS 148
Magreb	458	20,8	PORTUGAL 54
Resto de África	22	1,0	
América	214	9,7	
América del Norte	3	0,1	
Resto de América	211	9,6	
Asia	5	0,2	
Oceanía	0	0,0	
Apátridas, no consta	0	0,0	

Fuente: Padrón municipal de habitantes a 1-1-2010. INE-IAEST

Movimiento natural de la población

Evolución

	1991	1997	2003	2009
Nacimientos	96	113	113	131
Defunciones	179	201	218	184
Crecimiento vegetativo	-83	-88	-105	-53
Matrimonios	62	57	56	46
Inmigraciones	157	177	363	557
Emigraciones	101	151	367	595
Saldo migratorio	56	26	-4	-38



Tasas

Promedios quinquenales

	Comarca			Aragón		
	1995-1999	1990-2004	2005-2009	1995-1999	1990-2004	2005-2009
Tasa bruta de natalidad (‰)	9,0	9,5	10,2	9,8	10,8	12,1
Tasa bruta de mortalidad (‰)	18,5	18,1	16,0	13,4	13,3	12,7
Tasa bruta de nupcialidad (‰)	5,2	4,7	3,9	5,8	6,0	5,1

Fuente: Movimiento natural de población. INE-IAEST.

Tasa bruta de natalidad = Número de nacimientos por cada mil habitantes.

Tasa bruta de mortalidad = Número de muertes por cada mil habitantes.

Tasa bruta de nupcialidad = Número de matrimonios por cada mil habitantes.

Movilidad

Trabajadores y estudiantes, según lugar de trabajo o estudio.

Descripción	Trabajadores		Estudiantes	
	Personas	%	Personas	%
Total	5.559	100,0	653	100,0
En su propio domicilio	160	2,9	19	2,9
En varios municipios (viajante, conductor,)	403	7,2	0	0,0
En el mismo municipio en que reside	2.910	52,3	139	21,3
En otro municipio de la misma comarca	506	9,1	106	16,2
En otro municipio fuera de la comarca	1.576	28,4	385	59,0
En otro país	4	0,1	4	0,6

Trabajadores. Principales destinos.¹

Municipio destino	Personas
Zaragoza	619
Figueruelas	281
Tarazona	148
Tudela	74
Cortes	74
Tauste	56
Épila	34
Pedrola	30

Estudiantes. Principales destinos.¹

Municipio destino	Personas
Zaragoza	251
Tudela	26
Almunia de Doña Godina (La)	25
Pedrola	16
Huesca	11
Tarazona	7
Madrid	6
Pamplona/Iruña	5

¹ Destinos fuera de la comarca

Fuente: Censos de población y viviendas. 2001.

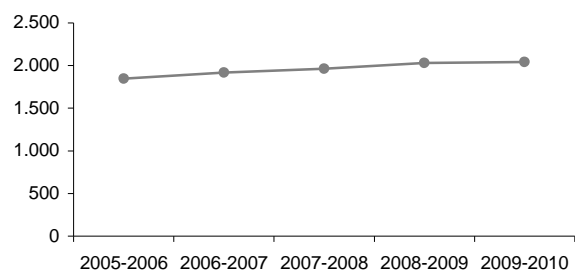
Enseñanza no universitaria

Curso 2009-2010 por titularidad	Total	Pública	Privada
Centros	15	14	1
Profesores	225	202	23
Alumnos	2.043	1.779	264

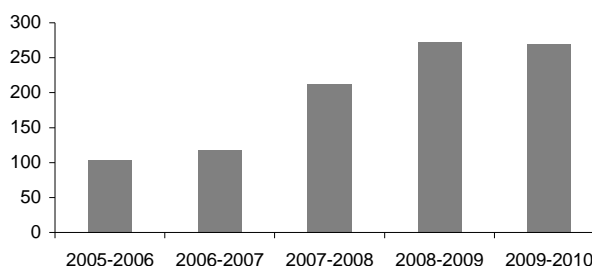
Alumnado extranjero por curso

	05-06	06-07	07-08	08-09	09/10
% de alumnado extranjero sobre total de alumnos	5,6%	6,1%	10,8%	13,4%	13,2%

Evolución del total de alumnos matriculados



Evolución de alumnos extranjeros matriculados



Fuente: Estadística de la enseñanza no universitaria. IAEST.

Mercado de trabajo

Afiliados a la Seguridad Social

Afiliados por sector de actividad. Año 2010
unidad: media anual

	2010	
	Afiliados	%
Total	4.675	100,0
Agricultura	834	17,8
Industria	1.303	27,9
Construcción	465	9,9
Servicios	2.071	44,3
Sin clasificar	2	0,0

Afiliados por régimen. Año 2010
unidad: media anual

	2010	
	Afiliados	%
General	3.027	64,7
Minería	0	0,0
Autónomos	1.399	29,9
Agrario ajena	202	4,3
Hogar Fijos	29	0,6
Hogar Discontinuos	19	0,4

Fuente: Tesorería General de la Seguridad Social.
Explotación: Instituto Aragonés de Estadística (IAEST).

Se ha producido una modificación metodológica importante en la estadística de Afiliados a la Seguridad Social, lo cual ha provocado una ruptura en la serie de datos que se venía publicando desde 1999.

La media anual del número de afiliados se calcula con los valores a final de cada trimestre (marzo, junio, septiembre y diciembre).

Afiliados a nivel división de CNAE-09. Año 2010

Unidad: Media anual

Código	Descripción	Afiliados
01	Agricultura, ganadería, caza y servicios relacionados con las mismas	831
02	Silvicultura y explotación forestal	2
03	Pesca y acuicultura	1
05	Extracción de antracita, hulla y lignito	0
06	Extracción de crudo de petróleo y gas natural	0
07	Extracción de minerales metálicos	1
08	Otras industrias extractivas	9
09	Actividades de apoyo a las industrias extractivas	0
10	Industria de la alimentación	167
11	Fabricación de bebidas	168
12	Industria del tabaco	0
13	Industria textil	115
14	Confección de prendas de vestir	11
15	Industria del cuero y del calzado	0
16	Industria de la madera y del corcho, excepto muebles; cestería y espartería	6
17	Industria del papel	0
18	Artes gráficas y reproducción de soportes grabados	3
19	Coquerías y refino de petróleo	0
20	Industria química	38
21	Fabricación de productos farmacéuticos	0
22	Fabricación de productos de caucho y plásticos	63
23	Fabricación de otros productos minerales no metálicos	18
24	Metalurgia; fabricación de productos de hierro, acero y ferroaleaciones	24
25	Fabricación de productos metálicos, excepto maquinaria y equipo	116
26	Fabricación de productos informáticos, electrónicos y ópticos	0
27	Fabricación de material y equipo eléctrico	6
28	Fabricación de maquinaria y equipo n.c.o.p.	3
29	Fabricación de vehículos de motor, remolques y semirremolques	425
30	Fabricación de otro material de transporte	0
31	Fabricación de muebles	98
32	Otras industrias manufactureras	0
33	Reparación e instalación de maquinaria y equipo	6
35	Suministro de energía eléctrica, gas, vapor y aire acondicionado	1
36	Captación, depuración y distribución de agua	27
37	Recogida y tratamiento de aguas residuales	0
38	Recogida, tratamiento y eliminación de residuos; valorización	0
39	Actividades de descontaminación y otros servicios de gestión de residuos	0
41	Construcción de edificios	221
42	Ingeniería civil	9
43	Actividades de construcción especializada	235
45	Venta y reparación de vehículos de motor y motocicletas	65
46	Comercio al por mayor e intermediarios del comercio, excepto de vehículos de motor y motocicletas	165
47	Comercio al por menor, excepto de vehículos de motor y motocicletas	591
49	Transporte terrestre y por tubería	87
50	Transporte marítimo y por vías navegables interiores	1
51	Transporte aéreo	0
52	Almacenamiento y actividades anexas al transporte	1
53	Actividades postales y de correos	1
55	Servicios de alojamiento	17
56	Servicios de comidas y bebidas	186
58	Edición	0
59	Actividades cinematográficas, de vídeo y de programas de televisión, grabación de sonido y edición musical	0
60	Actividades de programación y emisión de radio y televisión	0
61	Telecomunicaciones	0
62	Programación, consultoría y otras actividades relacionadas con la informática	0
63	Servicios de información	0

Afiliados a nivel división de CNAE-09. Año 2010

Unidad: Media anual

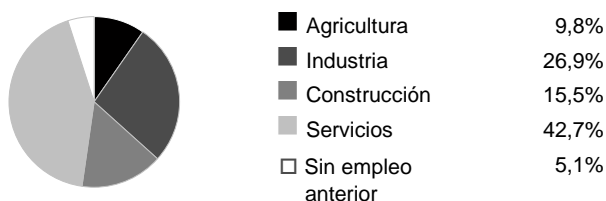
Código	Descripción	Afiliados
64	Servicios financieros, excepto seguros y fondos de pensiones	0
65	Seguros, reaseguros y fondos de pensiones, excepto Seguridad Social obligatoria	1
66	Actividades auxiliares a los servicios financieros y a los seguros	11
68	Actividades inmobiliarias	4
69	Actividades jurídicas y de contabilidad	35
70	Actividades de las sedes centrales; actividades de consultoría de gestión empresarial	2
71	Servicios técnicos de arquitectura e ingeniería; ensayos y análisis técnicos	4
72	Investigación y desarrollo	0
73	Publicidad y estudios de mercado	0
74	Otras actividades profesionales, científicas y técnicas	6
75	Actividades veterinarias	5
77	Actividades de alquiler	10
78	Actividades relacionadas con el empleo	1
79	Actividades de agencias de viajes, operadores turísticos, servicios de reservas y actividades relacionadas con los mismos	4
80	Actividades de seguridad e investigación	1
81	Servicios a edificios y actividades de jardinería	35
82	Actividades administrativas de oficina y otras actividades auxiliares a las empresas	20
84	Administración Pública y defensa; Seguridad Social obligatoria	377
85	Educación	52
86	Actividades sanitarias	20
87	Asistencia en establecimientos residenciales	215
88	Actividades de servicios sociales sin alojamiento	0
90	Actividades de creación, artísticas y espectáculos	4
91	Actividades de bibliotecas, archivos, museos y otras actividades culturales	2
92	Actividades de juegos de azar y apuestas	4
93	Actividades deportivas, recreativas y de entretenimiento	3
94	Actividades asociativas	15
95	Reparación de ordenadores, efectos personales y artículos de uso doméstico	19
96	Otros servicios personales	62
97	Actividades de los hogares como empleadores de personal doméstico	49
98	Actividades de los hogares como productores de bienes y servicios para uso propio	0
99	Actividades de organizaciones y organismos extraterritoriales	0

Fuente: Tesorería General de la Seguridad Social. Explotación: Instituto Aragonés de Estadística (IAEST).

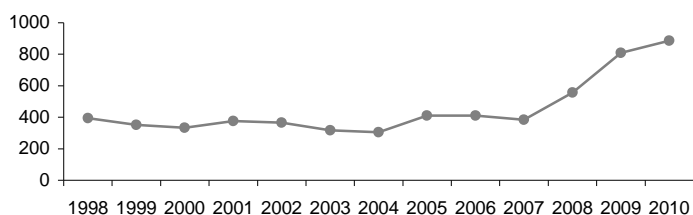
Paro registrado

Unidad: media anual

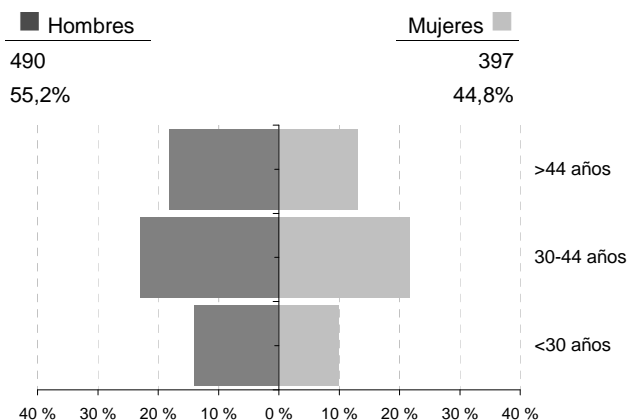
Distribución según sector de actividad. Año 2010.



Evolución del paro registrado medio anual



Distribución del paro registrado por sexo y edad. Año 2010.



Fuente: Instituto Aragonés de Empleo. Explotación: Instituto Aragonés de Estadística

Economía

Agricultura

Explotaciones	
Número de explotaciones	3.021
% explotaciones cuyo titular es persona física	96,2%

Explotación según superficie	Número
Nº explotaciones sin tierras	42
Nº explotaciones de menos de 5 has	1.632
Nº explotaciones de 5 a 50 has.	1.148
Nº explotaciones de 50 has o más	199

Unidades ganaderas	Número
Nº de unidades ganaderas	30.341
Nº de cabezas de ganado Bovino	6.305
Nº de cabezas de ganado Ovino	43.193
Nº de cabezas de ganado Caprino	634
Nº de cabezas de ganado Porcino	83.263
Nº de cabezas de ganado Equino	43
Miles de aves	13,0
Nº de cabezas de Conejas madres	561

Fuente: Censo agrario, 1999. INE-IAEST.

Oferta turística

	Establecimientos	Plazas
Hoteles, hostales y similares	9	232
Viviendas de turismo rural	4	25
Campings	0	0
Apartamentos turísticos	0	0

Fuente: IAEST, 2009.

Superficie agrícola utilizada (SAU)	
SAU (hectáreas)	43.758,8
% de SAU sobre superficie total del municipio	63,4%

Superficie agrícola según tipo de riego	Hectáreas
Superficie regada	10.142,9
Superficie regada por aspersión	70,5
Superficie regada por riego localizado	547,7
Superficie regada por gravedad	9.454,8
Superficie regada por otros métodos	69,9

Usos de la tierra (has.)	Total	Secano	Regadío
Cultivos herbáceos	22.827,4	16.412,2	6.415,2
Cultivos frutales	3.781,8	3.327,5	454,3
Cultivo olivar	1.477,8	410,5	1.067,3
Cultivo viñedo	6.315,3	4.172,8	2.142,6
Otros cultivos	1,4	0,6	0,8

Unidades de trabajo	UDT
Unidades de trabajo	1.312
Unidades de trabajo que son asalariados	216
Unidades de trabajo que son mano de obra familiar	1.096

Establecimientos de entidades financieras

Establecimientos	Número
Total oficinas	22
Bancos	3
Cajas de ahorro	13
Cooperativa de crédito	6

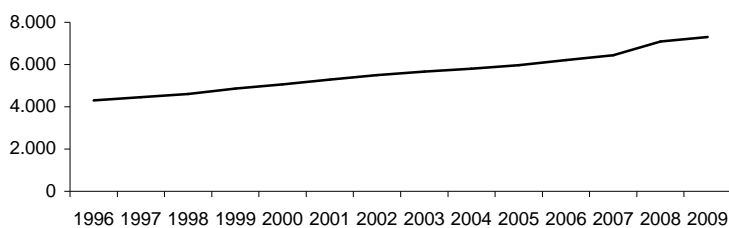
Ratios	
Habitantes por oficina	710
Oficinas por km ²	0,03

Fuente: IAEST según Centro de Cooperación Interbancaria. Oficinas a diciembre de 2009.

Parque de vehículos. Año 2009

	Vehículos
Total	12.227
Turismos	7.309
Motocicletas	625
Camiones y furgonetas	2.591
Autobuses	7
Tractores industriales	46
Otros vehículos	386
Ciclomotores	1.263

Evolución del número de turismos



Fuente: Dirección General de Tráfico.

Licencias de transporte. Año 2010

Tipo	Número de licencias
OT (operadores de transporte)	1
VD-N (transporte de viajeros nacionales servicio público)	3
VS-N (ambulancias nacionales servicio público)	0
VT-N (licencias taxi)	8
MDL-N (transporte mercancías ligeras nacionales servicio público)	22
MDP-N (transporte mercancías pesadas nacionales servicio público)	82
MPC-N (transporte mercancías propias nacional)	51
VPC-N (transporte privado de viajeros nacional)	0
VTC-N (transporte de alquiler con conductor nacional)	0
MDLE-N (transporte mercancías ligeras nacional servicio público Autoriz Empresa)	12
MDPE-N (transporte mercancías pesadas nacional servicio público Autoriz Empresa)	21
MPCE-N (transporte mercancías propias nacional Autorizac Empresa)	31
VSPC-N (transporte privado ambulancias nacional)	0

Fuente: Dirección General de Transportes y Comunicaciones del Gobierno de Aragón

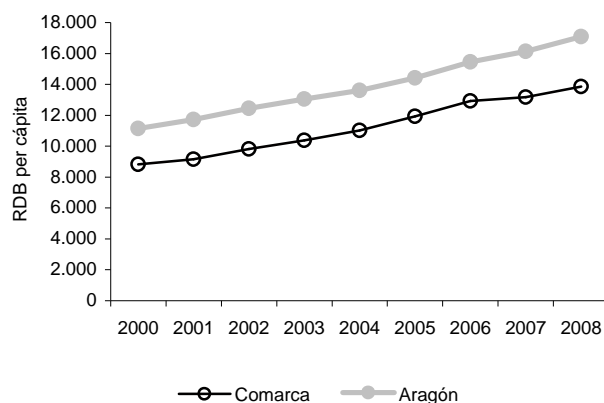
Estructura productiva y renta

Renta disponible bruta. Años 2000 a 2008

Renta disponible bruta (euros)	Comarca	Aragón
2000	124.536.954	13.258.669.000
2001	130.744.642	14.066.706.000
2002	140.671.473	15.151.468.000
2003	148.781.377	16.044.765.000
2004	158.010.364	17.004.823.000
2005	172.656.075	18.285.264.000
2006	187.617.935	19.734.731.000
2007	196.490.362	20.921.222.000
2008	213.877.439	22.313.383.000

Renta disponible bruta per cápita	Comarca	Aragón
2000	8.824	11.143
2001	9.158	11.725
2002	9.819	12.445
2003	10.372	13.044
2004	11.027	13.608
2005	11.940	14.409
2006	12.918	15.448
2007	13.175	16.135
2008	13.864	17.083

Participación estimada sobre la renta disponible bruta de Aragón (%)	Comarca	Aragón
2000	0,94%	100,00%
2001	0,93%	100,00%
2002	0,93%	100,00%
2003	0,93%	100,00%
2004	0,93%	100,00%
2005	0,94%	100,00%
2006	0,95%	100,00%
2007	0,93%	100,00%
2008	0,96%	100,00%



Fuente: Instituto Aragonés de Estadística (IAEST).

Productividad media. Serie 2000-2007

Unidad: Euros

	2000	2001	2002	2003	2004	2005	2006	2007
Comarca	23.609	25.139	27.808	36.015	30.973	33.195	34.037	40.332
Aragón	32.006	33.641	35.369	36.978	38.172	39.704	41.276	43.387

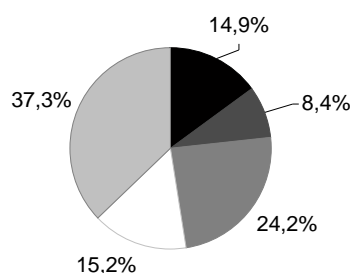
Valor añadido bruto comarcal por sectores de actividad. Serie 2000-2007

Unidad: Miles de euros

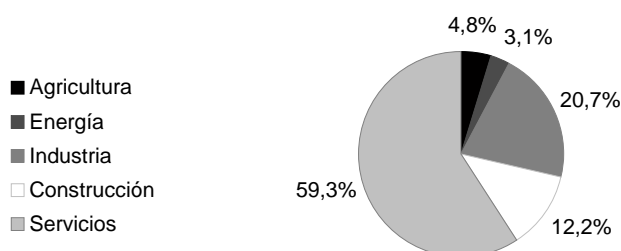
Sectores	2000	2001	2002	2003	2004	2005	2006	2007
Total	121.756	130.772	145.423	197.471	180.630	197.112	204.519	230.831
Agricultura	23.472	28.294	26.842	31.280	31.893	28.278	28.945	34.420
Energía	3.673	5.268	6.953	7.832	10.037	12.144	15.024	19.407
Industria	29.378	27.221	37.453	76.126	44.803	51.424	44.177	55.911
Construcción	11.816	13.188	14.110	15.451	18.772	24.270	30.855	35.032
Servicios	53.415	56.801	60.066	66.782	75.125	80.996	85.517	86.062

Estructura productiva. Año 2007

Campo de Borja



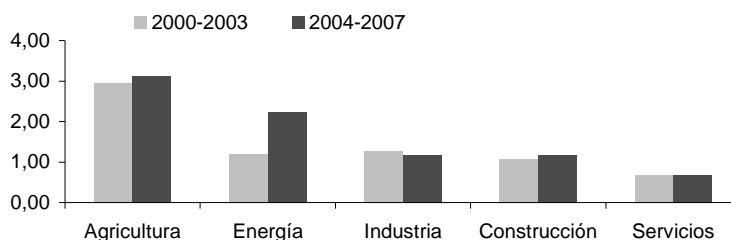
Aragón



Índice de especialización sectorial medio. Periodos 2000-2003 y 2004-2007

Unidad: Índice

	2000-2003	2004-2007
Total	1,00	1,00
Agricultura	2,94	3,10
Energía	1,18	2,23
Industria	1,27	1,16
Construcción	1,06	1,17
Servicios	0,67	0,67



El índice de especialización muestra la participación que un sector tiene en una comarca, con relación a esa actividad en Aragón. Una Comarca se especializa en un sector si la aportación de éste, respecto al total comarcal, es mayor que la aportación del

Fuente: Estructura productiva y renta de las comarcas aragonesas. IAEST

Estructura productiva por ramas de actividad.

Peso de las ramas en el VAB total. Aragón y comarca. Año 2007

Rama de actividad	Comarca	Aragón
Total		
Agricultura, ganadería y pesca	14,9%	4,8%
Energía	8,4%	3,1%
CA+CB+DF Extracción de productos energéticos;extracción otros minerales; coquerías, refino...	0,1%	0,5%
EE Energía eléctrica, gas y agua	8,3%	2,6%
Industria	24,2%	20,7%
DA Industria de la alimentación, bebidas y tabaco	5,6%	1,8%
DB+DC Industria textil y de la confección; industria del cuero y del calzado	0,1%	0,6%
DD Industria de la madera y el corcho	0,8%	0,4%
DE Industria del papel; edición y artes gráficas	0,1%	2,1%
DG Industria química	0,1%	1,1%
DH Industria del caucho y materias plásticas	0,9%	0,7%
DI Otros productos minerales no metálicos	0,8%	1,2%
DJ Metalurgia y fabricación de productos metálicos	4,8%	3,0%
DK Maquinaria y equipo mecánico	0,1%	2,5%
DL Equipo eléctrico, electrónico y óptico	0,3%	1,8%
DM Fabricación de material de transporte	8,8%	3,8%
DN Industrias manufactureras diversas	1,9%	1,6%
Construcción	15,2%	12,2%
FF Construcción	15,2%	12,2%
Servicios	37,3%	59,3%
GG Comercio y reparación	10,8%	9,4%
HH Hostelería	6,9%	7,0%
II Transporte y comunicaciones	1,4%	5,3%
JJ Intermediación financiera	0,3%	4,2%
KK Inmobiliarias y servicios empresariales	2,9%	13,2%
LL Administración pública	7,6%	6,4%
MM Educación	1,7%	4,2%
NN Actividades sanitarias y veterinarias; servicios sociales	3,6%	5,7%
OO Otros servicios y actividades sociales; servicios personales	1,6%	3,4%
PP Hogares que emplean personal doméstico	0,5%	0,7%

Fuente: Estructura productiva y renta de las comarcas aragonesas. IAEST

Resultados electorales

Elecciones municipales, 2011.

Participación	Votos	%
Electores	11.643	
Votantes	9.450	81,2%
Abstenciones	2.193	18,8%
Votos blancos	230	
Votos nulos	189	

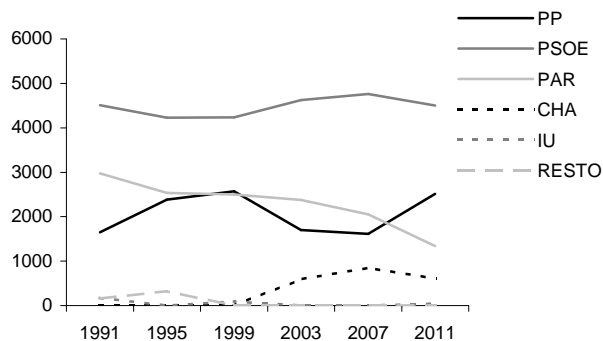
Candidaturas	Votos	%
PSOE	4.502	49,9%
PP	2.515	27,9%
PAR	1.339	14,9%
CHA	606	6,7%
IU	42	0,5%
UCE	10	0,1%

Elecciones a Cortes de Aragón, 2011.

Participación	Votos	%
Electores	11.331	
Votantes	9.212	81,3%
Abstenciones	2.119	18,7%
Votos blancos	223	
Votos nulos	150	

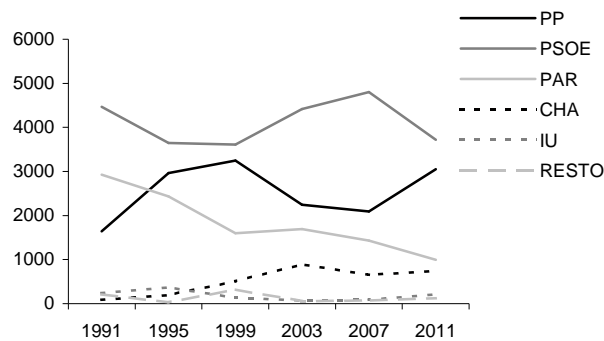
Candidaturas	Votos	%
PSOE	3.719	42,1%
PP	3.049	34,5%
PAR	995	11,3%
CHA	741	8,4%
IU	211	2,4%
UPyD	41	0,5%
ECOLO	32	0,4%
PACMA	12	0,1%
COMP CON ARAGON	10	0,1%
UCE	7	0,1%
F.I.A.	7	0,1%
TA	4	0,0%
PFyV	4	0,0%
PH	2	0,0%
L`VIA	2	0,0%
CDL	2	0,0%
pCUA	1	0,0%

Evolución votos a candidaturas. Elecciones municipales.



Fuente: Ministerio del Interior.

Evolución votos a candidaturas. Elecciones a Cortes de Aragón.



Fuente: Gobierno de Aragón.

Elecciones al congreso de los diputados, 2008.

Participación	Votos	%
Electores	11.592	
Votantes	9.169	79,1%
Abstenciones	2.423	20,9%
Votos blancos	88	
Votos nulos	77	

Candidaturas	Votos	%
PSOE	4.665	51,8%
PP	2.978	33,1%
PAR	626	7,0%
CHA	509	5,7%
IU	127	1,4%
UPyD	37	0,4%
Resto	62	0,7%

Fuente: Ministerio del Interior.

Finanzas públicas locales

	Presupuestos (€)			Liquidaciones de presupuestos (€)		
	2007	2008	2009	2006	2007	2008
Estado de la información	C	C	C	-	C	C
INGRESOS						
Total ingresos	3.585.598	3.603.056	3.882.321	-	4.318.650	3.374.650
Impuestos directos	0	0	0	-	0	0
Impuestos indirectos	0	0	0	-	0	0
Tasas y otros ingresos	234.485	251.611	297.783	-	216.461	219.853
Transferencias corrientes	2.740.498	2.817.782	2.848.873	-	2.906.504	2.958.173
Ingresos patrimoniales	28.001	35.001	35.001	-	44.439	33.803
Enajenación inversiones reales	0	0	0	-	0	0
Transferencias de capital	160.611	176.662	400.661	-	988.022	162.823
Activos financieros	3	72.000	3	-	0	0
Pasivos financieros	422.000	250.000	300.000	-	163.223	0
GASTOS						
Total gastos	3.585.598	3.603.056	3.882.321	-	5.188.668	3.598.546
Clasificación por capítulos						
Gastos de personal	1.277.154	1.344.521	1.442.282	-	1.273.812	1.378.639
Gastos en bienes corrientes y servicios	1.025.877	1.043.677	1.198.501	-	1.054.749	956.575
Gastos financieros	21.447	38.700	15.500	-	343	8.101
Transferencias corrientes	472.616	533.654	474.431	-	515.134	568.335
Inversiones reales	556.002	431.600	652.603	-	584.774	297.720
Transferencias de capital	121.002	162.004	68.003	-	1.759.855	372.854
Activos financieros	0	0	0	-	0	0
Pasivos financieros	111.500	48.901	31.000	-	0	16.322
Clasificación funcional						
Servicios de Carácter General	715.798	826.558	777.123	-	968.483	434.430
Protección Civil y Seguridad Ciudadana	24.000	24.000	24.000	-	12.887	16.491
Seguridad, Protección y Promoción Social	1.368.833	1.346.981	1.373.154	-	1.764.586	1.093.705
Producción de Bienes Públicos de Carácter Social	1.022.938	1.032.846	1.148.443	-	1.382.534	1.071.728
Producción de Bienes de Carácter Económico	258.066	207.018	332.046	-	195.086	171.789
Regulación económica de carácter general	347	1.000	500	-	343	188
Regulación Económica de Sectores Productivos	42.000	36.000	66.000	-	6.735	11.149
Transferencias a Administraciones Públicas	21.016	42.052	115.055	-	858.015	774.828
Deuda Pública	132.600	86.601	46.000	-	0	24.235

Fuente: Ministerio de Economía y Hacienda. Dirección General de Coordinación Financiera.

Estado de la información:

C= Consolidado

P= Prorrogado

E= Clasificación Económica de la Administración General

N= Sin información