

Información de la comarca

Número de municipios:	14
Superficie (km ²):	772,00
Capital:	Cariñena
Creación:	Ley 31/2002, BOA de 08-01-03

Fuentes de información: Instituto Geográfico Nacional. (CNIG). Año 2003
Elipsoide Internacional Hayford 1924
Datum ED 50 Proyección UTM Huso 30
Escala 1:50.000

Elaboración: Instituto Aragonés de Estadística
Dirección General de Política Económica
Departamento de Economía, Hacienda y Empleo
Gobierno de Aragón. Año 2004

Territorio

Unidades poblacionales

	Número
Municipios	14
Entidades singulares de población	19
Núcleos de población	16
Entidades de diseminado ¹	4

Población

	Personas
Población	11.173
Población en núcleo	10.951
Población en diseminado	222

¹ Entidad de diseminado es aquella que no tiene núcleos de población en el territorio, únicamente población en diseminados.

Fuente: Nomenclátor del Padrón municipal de habitantes a1-1-2010. INE-IAEST

Relación de municipios en la comarca.

Código de municipio	Denominación	Población
50004	Aguarón	863
50005	Aguilón	250
50007	Aladrén	62
50018	Alfamén	1.509
50073	Cariñena	3.725
50088	Cosuenda	389
50098	Encinacorba	252
50143	Longares	896
50167	Mezalocha	226
50181	Muel	1.385
50200	Paniza	759
50264	Tosos	245
50290	Villanueva de Huerva	562
50295	Vistabella	50

Fuente: Padrón municipal de habitantes, 1-1-2010. IAEST

Medio ambiente

Indicadores medioambientales

Indicador	Valor indicador	Unidad	Año	Fuente
Clasificación de los municipios de la comarca				Ministerio de Agricultura.
Montaña	0	Nº municipios	2008	
Desfavorecida	14	Nº municipios	2008	
Zonas protegidas				Departamento de Medio Ambiente. Gobierno de Aragón.
Lugares de importancia comunitaria (LIC) ¹	4	Número		
Extensión de LIC	10.293,1	Hectáreas	2008	
Zonas de especial protección para las aves ¹	1	Número		
Extensión de ZEPA	6.447,3	Hectáreas	2008	
Espacios naturales protegidos (ENP) ¹	0	Número		
Extensión de los ENP	0,0	Hectáreas	2008	
Agua				
Edificios con abastecimiento público de agua corriente	98,8	% edificios	2001	Censo de población y viviendas.
Habitantes equivalentes de la/s estación/es depuradora/s	25.000	Personas	2008	IAEST.
Superficie regable en relación a la SAU	9,4	% superficie	1999	Censo agrario
Contaminación y ruido				Censo de población y viviendas.
Viviendas expuestas a contaminación o malos olores	6,6	% viviendas	2001	
Viviendas expuestas a ruidos exteriores	8,6	% viviendas	2001	
Residuos				
Contenedores de vidrio	64	Número	2007	ECOVIDRIO.
Vidrio doméstico recogido	247.620	Kg	2007	ECOVIDRIO.
Kg de vidrio doméstico recogido por habitante y año	23,3	Kg/hab	2007	ECOVIDRIO, IAEST.
Contenedores de pilas	13	Número	2007	Departamento de Medio Ambiente.
Pilas recogidas	526	Kg	2007	Departamento de Medio Ambiente.
Kg de pilas recogido por habitante y año	0,05	Kg/hab	2007	Departamento de Medio Ambiente.
Contenedores de papel	54	Número	2007	Departamento de Medio Ambiente.
Riesgos naturales				IAEST.
Incendios forestales, 2009	13,0	Número	2009	
Superficie forestal afectada en incendios, 2009	12,3	Hectáreas	2009	
Incendios forestales (1995 a 2008)	113,0	Número	1995-2008	
Superficie forestal afectada en incendios (1995 a 2008)	525,5	Hectáreas	1995-2008	
Agricultura ecológica				Comité Aragonés de Agricultura Ecológica.
Superficie total inscrita en agricultura ecológica	1.220,0	Hectáreas	2007	
Superficie calificada en agricultura ecológica	1.140,3	Hectáreas	2007	
Superficie calificada en reconversión	74,6	Hectáreas	2007	
Superficie calificada en primer año en prácticas	5,1	Hectáreas	2007	

¹La superficie de ENP, LIC o ZEPA puede repartirse entre más de una comarca o provincia.

Indicadores medioambientales

(continuación)

Indicador	Valor indicador	Unidad	Año	Fuente
Energía				
Potencia eléctrica instalada conectada a la red				Dpto. de Industria del Gobierno de Aragón.
Total				
Número de centrales	7	Nº centrales	2006	
Potencia total instalada	88,02	Megawatios	2006	
Termoeléctrica convencional				
Número de centrales	0	Nº centrales	2006	
Potencia total instalada	0,00	Megawatios	2006	
Cogeneración				
Número de centrales	1	Nº centrales	2006	
Potencia total instalada	0,95	Megawatios	2006	
Ciclo combinado				
Número de centrales	0	Nº centrales	2006	
Potencia total instalada	0,00	Megawatios	2006	
Hidroeléctrica				
Número de centrales	0	Nº centrales	2006	
Potencia total instalada	0,00	Megawatios	2006	
Eólica				
Número de centrales	3	Nº centrales	2006	
Potencia total instalada	87,05	Megawatios	2006	
Solar fotovoltaica				
Número de centrales	3	Nº centrales	2006	
Potencia total instalada	0,015	Megawatios	2006	
Tipo de combustible usado en viviendas con calefacción				Censo de población y viviendas.
Gas	12,7	% viviendas	2001	
Electricidad	20,0	% viviendas	2001	
Petróleo o derivados	45,1	% viviendas	2001	
Madera	10,4	% viviendas	2001	
Carbón o derivados	0,3	% viviendas	2001	

Usos del suelo

Usos	Hectáreas	%
Superficies artificiales	543,4	0,7
Zonas agrícolas	55.826,0	72,3
Zonas forestales con vegetación natural y espacios abiertos	20.727,0	26,9
Zonas húmedas	0,0	0,0
Superficies de agua	94,0	0,1

Fuente: CORINE, Land cover 2000. Instituto Geográfico Nacional.

Infraestructuras

Indicador	Valor indicador	Unidad	Año	Fuente
Agua				IAEST
Estaciones depuradoras de aguas residuales	2	Número	2008	
Fuentes de agua mineromedicinales	2	Número	2006	
Sanidad				IAEST
Farmacias	10	Número	2010	
Equipo de Atención Primaria				
Centros de Salud	1	Número	2010	
Consultorios	13	Número	2010	
Dotación de personal del Equipo de Atención Primaria				
Médicos de Familia	9	Número	2010	
Pediatras	1	Número	2010	
Enfermeras	7	Número	2010	
Cultura				
Bibliotecas				Encuesta de Bibliotecas. INE-IAEST
Central de CCAA	0	Número	2008	
Públicas	8	Número	2008	
No especializadas	0	Número	2008	
Instituciones de enseñanza superior	0	Número	2008	
Especializadas	0	Número	2008	
Sociales				
Residencias para mayores	3	nº de residencias	2010	Guía de Recursos Sociales. Dpto. de Servicios Sociales y Familia.
Plazas para mayores en residencias	218	nº de plazas	2010	
Centros de día para personas mayores	2	nº de centros	2010	
Plazas en centros de día para personas mayores	25	nº de plazas	2010	
Hogares para personas mayores	10	nº de hogares	2010	
Instalaciones deportivas				
Campos de fútbol	5	nº instalaciones	2005	Censo Nacional de Instalaciones Deportivas. Consejo Superior de Deportes.
Espacios pequeños y no reglamentarios	14	nº instalaciones	2005	
Frontones	6	nº instalaciones	2005	
Pabellones polideportivos	5	nº instalaciones	2005	
Piscinas aire libre	11	nº instalaciones	2005	
Pistas de petanca	6	nº instalaciones	2005	
Pistas de tenis	4	nº instalaciones	2005	
Pistas polideportivas	15	nº instalaciones	2005	
Salas	7	nº instalaciones	2005	

Vivienda

Viviendas según tipo

	Viviendas
Total	5.921
Familiares	5.918
Principales	3.776
Convencional	3.773
Alojamientos	3
No principales	2.142
Secundarias	1.611
Vacías	411
Otro tipo	120
Colectivas	3

Viviendas familiares principales según régimen de tenencia

Régimen	Viviendas
En propiedad	3.237
En alquiler	310
Otra forma	229

Segunda residencia

Porcentaje de hogares que disponen de segunda residencia	18,49%
--	--------

Viviendas convencionales según superficie útil

Superficie (m ²)	Viviendas
Hasta 45 m ²	104
46-60 m ²	388
61-75 m ²	511
76-90 m ²	1.021
91-105 m ²	663
106-120 m ²	499
121-150 m ²	355
Más de 150 m ²	232

Fuente: Censo de población y viviendas, 2001. INE-IAEST.

Licencias municipales de obra

Estadísticas de la construcción¹. Años 2001 a 2010.

unidad: número de licencias

Año	Número de licencias	Edificios de nueva planta	Superficie a construir en edificios de nueva planta (m ²)	Viviendas construidas en edificios de nueva planta
2001	39	48	17.143	52
2002	45	60	21.123	101
2003	32	88	28.343	89
2004	33	56	25.036	104
2005	44	87	31.401	128
2006	47	103	33.612	189
2007	47	66	47.696	265
2008	29	19	19.061	17
2009	20	10	2.514	14
2010	26	23	4.299	22

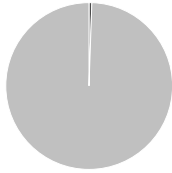
¹ Valores estimados.

NE: Dato no estimable por falta de información

Fuente: Estimaciones del IAEST a partir de la Estadística de Licencias de Obra del Ministerio de Fomento.

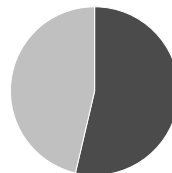
Vivienda y catastro

Superficies catastrales



Tipo	Hectáreas	%
Urbana	499,0	0,6
Rústica	76.986,0	99,4

Parcelas urbanas



Tipo	Hectáreas	%
Edificadas	267,0	53,5
Solares	232,0	46,5

Suelo urbano

	Valor	%
Parcelas urbanas		
Unidades	9.016	
Superficie (has)	499,0	
Bienes inmuebles	11.297	
Valor catastral (miles de €)		
Total	219.957	
De la construcción	129.957	59,1
Del suelo	90.001	40,9
Parcelas edificadas según propietario		
Suelo y construcción mismo propietario	7.415	95,0
Coproiedad	390	5,0
Otras	0	0,0

Antigüedad de los edificios

Año de construcción	Bienes inmuebles	%
< 1950	4.879	48,4
1950-1960	238	2,4
1960-1970	329	3,3
1970-1980	1.772	17,6
1980-1990	1.435	14,2
1990-2000	458	4,5
>= 2000	907	9,0
Sin definir	73	0,7

Suelo rústico

Número de parcelas	49.494
Número de subparcelas	60.867
Superficie total (hectáreas)	76.986,0
Valor catastral (miles de euros)	49.849,0

Impuesto sobre Bienes Inmuebles (I.B.I). Año 2009.

	Urbana	Rústica
Número de recibos	10.689	6.792
Base imponible (miles de euros)	194.975	48.880
Base liquidable (miles de euros)	173.073	47.214
Cuota íntegra (euros)	1.203.112	341.551
Cuota líquida (euros)	1.201.555	336.381

Parcelas urbanas según superficie

	Solares	Parcelas edificadas
Menos de 100 m ²	265	3.256
De 100 a 500 m ²	462	3.643
De 500 a 1.000 m ²	158	477
De 1.000 a 10.000 m ²	274	404
Más de 10.000 m ²	52	25

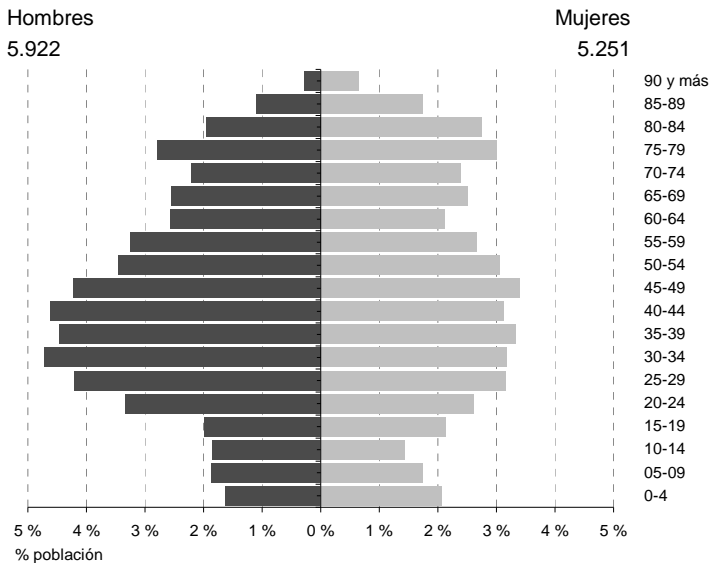
Bienes inmuebles según uso

	Bienes inmuebles	Valor total (miles de €)
Residencial	7.617	141.340
Otros usos		
Almacén, Estac.	490	1.961
Comercial	70	1.335
Cultural	25	1.030
Ocio, Hostelería	14	222
Industrial	1.773	40.013
Deportivo	22	1.579
Suelo vacante	1.260	20.942
Oficinas	20	260
Edificios singulares	11	775
Religioso	30	1.617
Espectáculos	9	-
Sanidad, Benefic.	4	-

Fuente: Ministerio de Economía. Dirección General del Catastro. Año 2010.

Población y hogares

Estructura de población



Indicadores demográficos	Comarca	Aragón
Población de 65 y más años	23,9%	19,8%
Edad media	45,4	43,0
Tasa global de dependencia	52,6	49,9
Tasa de feminidad	88,7	100,1
Extranjeros	20,9%	12,8%

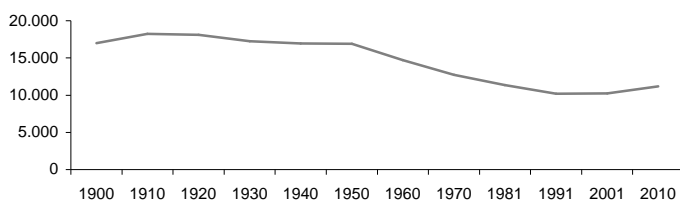
Pob. 65 y más (Pob. ≥ 65 / Pob. Total) x 100
 TG. dependencia (Pob. ≤ 14 + Pob. ≥ 65 / Pob. de 15 a 64) x 100
 Feminidad (Pob. Total mujeres / Pob. Total hombres) x 100
 Extranjeros (Pob. Extranjera / Pob. Total) x 100

Fuente: Padrón municipal de habitantes a 1-1-2010. INE-IAEST.

Evolución de la población

Año	Población
1991	10.173
2001	10.243
2007	10.606
2008	10.987
2009	11.214
2010	11.173

Fuente: Censos de población de 1900 a 2001. Padrón municipal de habitantes desde 2002. INE-IAEST.



Extranjeros según nacionalidad.

	Extranjeros	%	Nacionalidades más frecuentes
Total	2.332	100,0	
Europa	1.877	80,5	RUMANIA 1.672
UE27	1.860	79,8	MARRUECOS 188
Resto de Europa	17	0,7	PORTUGAL 96
Africa	357	15,3	ARGELIA 85
Magreb	274	11,7	GHANA 59
Resto de África	83	3,6	
América	97	4,2	
América del Norte	2	0,1	
Resto de América	95	4,1	
Asia	1	0,0	
Oceanía	0	0,0	
Apátridas, no consta	0	0,0	

Fuente: Padrón municipal de habitantes a 1-1-2010. INE-IAEST

Estructura de los hogares

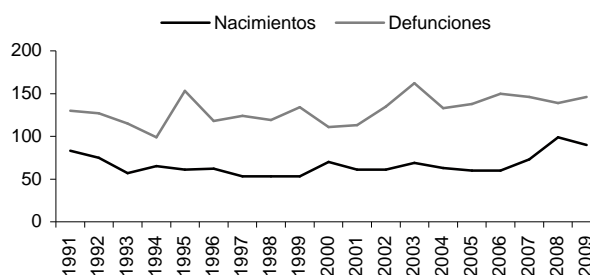
	Hogares
Total	3.776
Un adulto	964
Una mujer de 16 a 64 años	101
Un hombre de 16 a 64 años	294
Una mujer de 65 o más años	368
Un hombre de 65 o más años	164
Una mujer adulta con uno o más menores	29
Un hombre adulto con uno o más menores	8
Dos adultos	1.448
Dos adultos de 16 a 64 años, sin menores	310
Uno al menos de 65 años o más, sin menores	709
Dos adultos y un menor	186
Dos adultos y dos menores	218
Dos adultos y tres o más menores	25
Tres adultos	725
Dos adultos de 35 años o más, uno de 16 a 34 años, sin menores	286
Dos adultos de 35 años o más, uno de 16 a 34 años y un menor	104
Dos adultos de 35 años o más, uno de 16 a 34 y dos o más menores	19
Otro hogar de tres adultos, con o sin menores	316
Cuatro adultos	397
Dos adultos de 35 años o más, dos de 16 a 34 años, sin menores	203
Dos adultos de 35 años o más, dos de 16 a 34 años y un menor	33
Dos adultos de 35 años o más, dos de 16 a 34 años y dos o más menores	7
Otro hogar de cuatro adultos, con o sin menores	154
Cinco o más adultos	242
Cinco o más adultos, con o sin menores	242

Fuente: Censos de población y viviendas, 2001. INE-IAEST.

Movimiento natural de la población

Evolución

	1991	1997	2003	2009
Nacimientos	83	53	69	90
Defunciones	130	124	162	146
Crecimiento vegetativo	-47	-71	-93	-56
Matrimonios	37	38	27	35
Inmigraciones	90	150	470	481
Emigraciones	84	150	427	421
Saldo migratorio	6	0	43	60



Tasas

Promedios quinquenales

	Comarca			Aragón		
	1995-1999	1990-2004	2005-2009	1995-1999	1990-2004	2005-2009
Tasa bruta de natalidad (‰)	7,0	7,8	8,7	9,8	10,8	12,1
Tasa bruta de mortalidad (‰)	16,1	15,8	16,3	13,4	13,3	12,7
Tasa bruta de nupcialidad (‰)	4,3	3,3	3,4	5,8	6,0	5,1

Fuente: Movimiento natural de población. INE-IAEST.

Tasa bruta de natalidad = Número de nacimientos por cada mil habitantes.

Tasa bruta de mortalidad = Número de muertes por cada mil habitantes.

Tasa bruta de nupcialidad = Número de matrimonios por cada mil habitantes.

Movilidad

Trabajadores y estudiantes, según lugar de trabajo o estudio.

Descripción	Trabajadores		Estudiantes	
	Personas	%	Personas	%
Total	3.961	100,0	468	100,0
En su propio domicilio	135	3,4	10	2,1
En varios municipios (viajante, conductor,)	154	3,9	0	0,0
En el mismo municipio en que reside	2.383	60,2	107	22,9
En otro municipio de la misma comarca	259	6,5	53	11,3
En otro municipio fuera de la comarca	1.016	25,7	294	62,8
En otro país	14	0,4	4	0,9

Trabajadores. Principales destinos.¹

Municipio destino	Personas
Zaragoza	624
Almunia de Doña Godina (La)	73
Calatorao	35
Cuarte de Huerva	31
Morata de Jalón	24
María de Huerva	20
Épila	17
Figueroles	17

Estudiantes. Principales destinos.¹

Municipio destino	Personas
Zaragoza	221
Almunia de Doña Godina (La)	47
Huesca	5
Pamplona/Iruña	4
Madrid	3
Calatayud	2
Teruel	2
Cadrete	2

¹ Destinos fuera de la comarca

Fuente: Censos de población y viviendas. 2001.

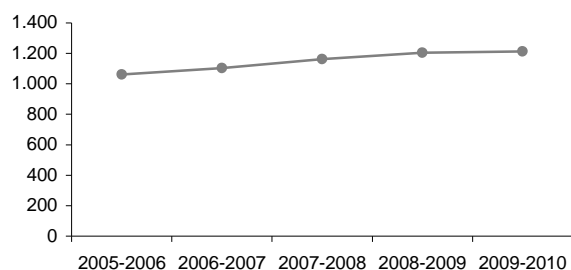
Enseñanza no universitaria

Curso 2009-2010 por titularidad	Total	Pública	Privada
Centros	10	10	0
Profesores	144	144	0
Alumnos	1.212	1.212	0

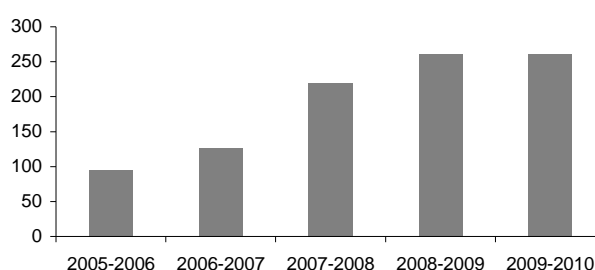
Alumnado extranjero por curso

	05-06	06-07	07-08	08-09	09/10
% de alumnado extranjero sobre total de alumnos	9,0%	11,5%	18,9%	21,6%	21,5%

Evolución del total de alumnos matriculados



Evolución de alumnos extranjeros matriculados



Fuente: Estadística de la enseñanza no universitaria. IAEST.

Mercado de trabajo

Afiliados a la Seguridad Social

Afiliados por sector de actividad. Año 2010
unidad: media anual

	2010	
	Afiliados	%
Total	4.249	100,0
Agricultura	1.151	27,1
Industria	1.691	39,8
Construcción	318	7,5
Servicios	1.088	25,6
Sin clasificar	1	0,0

Afiliados por régimen. Año 2010
unidad: media anual

	2010	
	Afiliados	%
General	2.494	58,7
Minería	0	0,0
Autónomos	1.061	25,0
Agrario ajena	677	15,9
Hogar Fijos	16	0,4
Hogar Discontinuos	2	0,0

Fuente: Tesorería General de la Seguridad Social.
Explotación: Instituto Aragonés de Estadística (IAEST).

Se ha producido una modificación metodológica importante en la estadística de Afiliados a la Seguridad Social, lo cual ha provocado una ruptura en la serie de datos que se venía publicando desde 1999.

La media anual del número de afiliados se calcula con los valores a final de cada trimestre (marzo, junio, septiembre y diciembre).

Afiliados a nivel división de CNAE-09. Año 2010

Unidad: Media anual

Código	Descripción	Afiliados
01	Agricultura, ganadería, caza y servicios relacionados con las mismas	1.151
02	Silvicultura y explotación forestal	0
03	Pesca y acuicultura	0
05	Extracción de antracita, hulla y lignito	0
06	Extracción de crudo de petróleo y gas natural	0
07	Extracción de minerales metálicos	0
08	Otras industrias extractivas	16
09	Actividades de apoyo a las industrias extractivas	0
10	Industria de la alimentación	131
11	Fabricación de bebidas	347
12	Industria del tabaco	0
13	Industria textil	0
14	Confección de prendas de vestir	0
15	Industria del cuero y del calzado	1
16	Industria de la madera y del corcho, excepto muebles; cestería y espartería	5
17	Industria del papel	0
18	Artes gráficas y reproducción de soportes grabados	0
19	Coquerías y refino de petróleo	0
20	Industria química	1
21	Fabricación de productos farmacéuticos	0
22	Fabricación de productos de caucho y plásticos	16
23	Fabricación de otros productos minerales no metálicos	101
24	Metalurgia; fabricación de productos de hierro, acero y ferroaleaciones	6
25	Fabricación de productos metálicos, excepto maquinaria y equipo	123
26	Fabricación de productos informáticos, electrónicos y ópticos	0
27	Fabricación de material y equipo eléctrico	167
28	Fabricación de maquinaria y equipo n.c.o.p.	43
29	Fabricación de vehículos de motor, remolques y semirremolques	0
30	Fabricación de otro material de transporte	0
31	Fabricación de muebles	680
32	Otras industrias manufactureras	12
33	Reparación e instalación de maquinaria y equipo	33
35	Suministro de energía eléctrica, gas, vapor y aire acondicionado	1
36	Captación, depuración y distribución de agua	4
37	Recogida y tratamiento de aguas residuales	6
38	Recogida, tratamiento y eliminación de residuos; valorización	1
39	Actividades de descontaminación y otros servicios de gestión de residuos	0
41	Construcción de edificios	110
42	Ingeniería civil	29
43	Actividades de construcción especializada	178
45	Venta y reparación de vehículos de motor y motocicletas	44
46	Comercio al por mayor e intermediarios del comercio, excepto de vehículos de motor y motocicletas	246
47	Comercio al por menor, excepto de vehículos de motor y motocicletas	182
49	Transporte terrestre y por tubería	52
50	Transporte marítimo y por vías navegables interiores	0
51	Transporte aéreo	0
52	Almacenamiento y actividades anexas al transporte	0
53	Actividades postales y de correos	0
55	Servicios de alojamiento	13
56	Servicios de comidas y bebidas	166
58	Edición	0
59	Actividades cinematográficas, de vídeo y de programas de televisión, grabación de sonido y edición musical	0
60	Actividades de programación y emisión de radio y televisión	0
61	Telecomunicaciones	2
62	Programación, consultoría y otras actividades relacionadas con la informática	1
63	Servicios de información	0

Afiliados a nivel división de CNAE-09. Año 2010

Unidad: Media anual

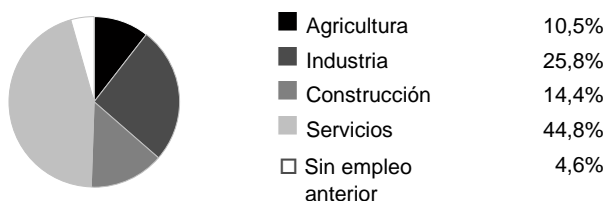
Código	Descripción	Afiliados
64	Servicios financieros, excepto seguros y fondos de pensiones	0
65	Seguros, reaseguros y fondos de pensiones, excepto Seguridad Social obligatoria	0
66	Actividades auxiliares a los servicios financieros y a los seguros	3
68	Actividades inmobiliarias	5
69	Actividades jurídicas y de contabilidad	26
70	Actividades de las sedes centrales; actividades de consultoría de gestión empresarial	3
71	Servicios técnicos de arquitectura e ingeniería; ensayos y análisis técnicos	9
72	Investigación y desarrollo	1
73	Publicidad y estudios de mercado	1
74	Otras actividades profesionales, científicas y técnicas	4
75	Actividades veterinarias	1
77	Actividades de alquiler	5
78	Actividades relacionadas con el empleo	0
79	Actividades de agencias de viajes, operadores turísticos, servicios de reservas y actividades relacionadas con los mismos	0
80	Actividades de seguridad e investigación	0
81	Servicios a edificios y actividades de jardinería	14
82	Actividades administrativas de oficina y otras actividades auxiliares a las empresas	0
84	Administración Pública y defensa; Seguridad Social obligatoria	216
85	Educación	6
86	Actividades sanitarias	3
87	Asistencia en establecimientos residenciales	14
88	Actividades de servicios sociales sin alojamiento	0
90	Actividades de creación, artísticas y espectáculos	2
91	Actividades de bibliotecas, archivos, museos y otras actividades culturales	0
92	Actividades de juegos de azar y apuestas	2
93	Actividades deportivas, recreativas y de entretenimiento	6
94	Actividades asociativas	2
95	Reparación de ordenadores, efectos personales y artículos de uso doméstico	12
96	Otros servicios personales	25
97	Actividades de los hogares como empleadores de personal doméstico	26
98	Actividades de los hogares como productores de bienes y servicios para uso propio	0
99	Actividades de organizaciones y organismos extraterritoriales	0

Fuente: Tesorería General de la Seguridad Social. Explotación: Instituto Aragonés de Estadística (IAEST).

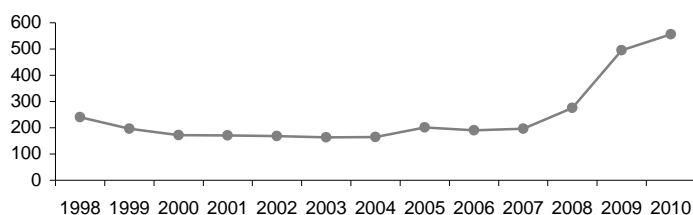
Paro registrado

Unidad: media anual

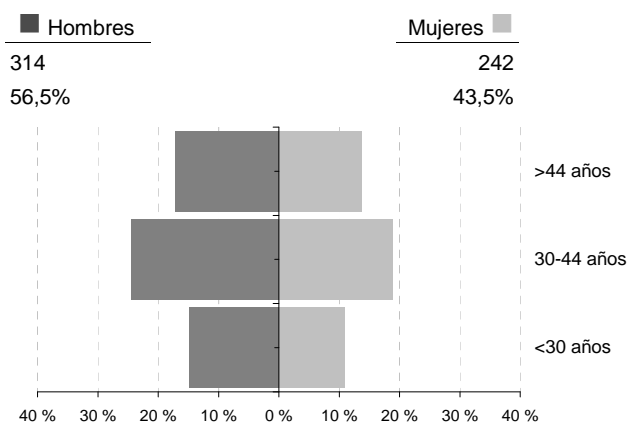
Distribución según sector de actividad. Año 2010.



Evolución del paro registrado medio anual



Distribución del paro registrado por sexo y edad. Año 2010.



Fuente: Instituto Aragonés de Empleo. Explotación: Instituto Aragonés de Estadística

Economía

Agricultura

Explotaciones	
Número de explotaciones	3.097
% explotaciones cuyo titular es persona física	96,7%

Explotación según superficie	Número
Nº explotaciones sin tierras	30
Nº explotaciones de menos de 5 has	1.557
Nº explotaciones de 5 a 50 has.	1.265
Nº explotaciones de 50 has o más	245

Unidades ganaderas	Número
Nº de unidades ganaderas	19.539
Nº de cabezas de ganado Bovino	266
Nº de cabezas de ganado Ovino	30.797
Nº de cabezas de ganado Caprino	795
Nº de cabezas de ganado Porcino	23.347
Nº de cabezas de ganado Equino	40
Miles de aves	1.043,4
Nº de cabezas de Conejas madres	1.162

Fuente: Censo agrario, 1999. INE-IAEST.

Oferta turística

	Establecimientos	Plazas
Hoteles, hostales y similares	8	140
Viviendas de turismo rural	5	45
Campings	0	0
Apartamentos turísticos	0	0

Fuente: IAEST, 2009.

Superficie agrícola utilizada (SAU)	
SAU (hectáreas)	54.696,0
% de SAU sobre superficie total del municipio	70,8%

Superficie agrícola según tipo de riego	Hectáreas
Superficie regada	4.824,6
Superficie regada por aspersión	1.473,3
Superficie regada por riego localizado	2.274,4
Superficie regada por gravedad	1.020,8
Superficie regada por otros métodos	56,0

Usos de la tierra (has.)	Total	Secano	Regadío
Cultivos herbáceos	31.754,8	29.736,3	2.018,4
Cultivos frutales	2.876,4	1.683,2	1.193,2
Cultivo olivar	330,0	266,8	63,2
Cultivo viñedo	12.915,3	11.408,1	1.507,2
Otros cultivos	13,9	0,0	13,9

Unidades de trabajo	UDT
Unidades de trabajo	1.455
Unidades de trabajo que son asalariados	488
Unidades de trabajo que son mano de obra familiar	967

Establecimientos de entidades financieras

Establecimientos	Número
Total oficinas	25
Bancos	1
Cajas de ahorro	13
Cooperativa de crédito	11

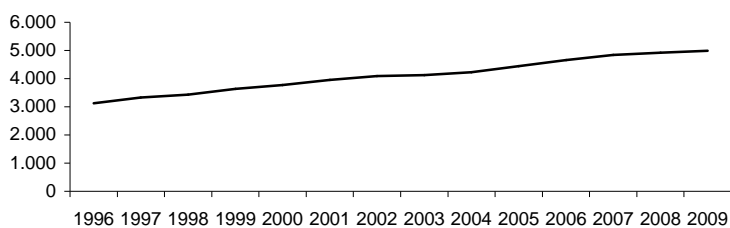
Ratios	
Habitantes por oficina	449
Oficinas por km ²	0,03

Fuente: IAEST según Centro de Cooperación Interbancaria. Oficinas a diciembre de 2009.

Parque de vehículos. Año 2009

	Vehículos
Total	8.143
Turismos	4.992
Motocicletas	395
Camiones y furgonetas	1.744
Autobuses	0
Tractores industriales	47
Otros vehículos	315
Ciclomotores	650

Evolución del número de turismos



Fuente: Dirección General de Tráfico.

Licencias de transporte. Año 2010

Tipo	Número de licencias
OT (operadores de transporte)	2
VD-N (transporte de viajeros nacionales servicio público)	0
VS-N (ambulancias nacionales servicio público)	0
VT-N (licencias taxi)	6
MDL-N (transporte mercancías ligeras nacionales servicio público)	17
MDP-N (transporte mercancías pesadas nacionales servicio público)	49
MPC-N (transporte mercancías propias nacional)	51
VPC-N (transporte privado de viajeros nacional)	0
VTC-N (transporte de alquiler con conductor nacional)	0
MDLE-N (transporte mercancías ligeras nacional servicio público Autoriz Empresa)	10
MDPE-N (transporte mercancías pesadas nacional servicio público Autoriz Empresa)	20
MPCE-N (transporte mercancías propias nacional Autorizac Empresa)	23
VSPC-N (transporte privado ambulancias nacional)	0

Fuente: Dirección General de Transportes y Comunicaciones del Gobierno de Aragón

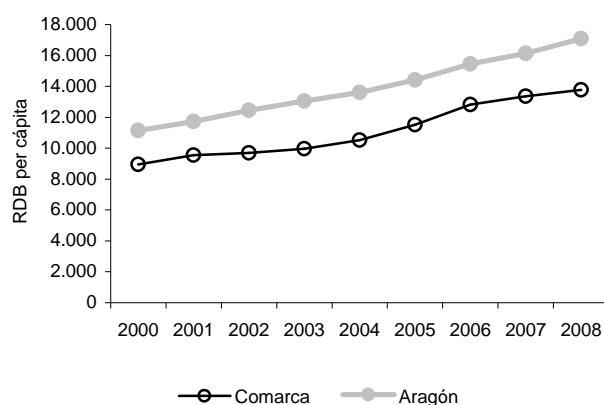
Estructura productiva y renta

Renta disponible bruta. Años 2000 a 2008

Renta disponible bruta (euros)	Comarca	Aragón
2000	88.499.819	13.258.669.000
2001	96.097.947	14.066.706.000
2002	101.817.376	15.151.468.000
2003	106.671.414	16.044.765.000
2004	112.857.577	17.004.823.000
2005	125.108.275	18.285.264.000
2006	135.659.479	19.734.731.000
2007	141.621.510	20.921.222.000
2008	151.246.262	22.313.383.000

Renta disponible bruta per cápita	Comarca	Aragón
2000	8.940	11.143
2001	9.545	11.725
2002	9.696	12.445
2003	9.955	13.044
2004	10.529	13.608
2005	11.519	14.409
2006	12.822	15.448
2007	13.353	16.135
2008	13.766	17.083

Participación estimada sobre la renta disponible bruta de Aragón (%)	Comarca	Aragón
2000	0,67%	100,00%
2001	0,68%	100,00%
2002	0,67%	100,00%
2003	0,66%	100,00%
2004	0,66%	100,00%
2005	0,68%	100,00%
2006	0,68%	100,00%
2007	0,67%	100,00%
2008	0,68%	100,00%



Fuente: Instituto Aragonés de Estadística (IAEST).

Productividad media. Serie 2000-2007

Unidad: Euros

	2000	2001	2002	2003	2004	2005	2006	2007
Comarca	30.008	27.690	30.540	32.058	34.762	32.149	35.583	42.222
Aragón	32.006	33.641	35.369	36.978	38.172	39.704	41.276	43.387

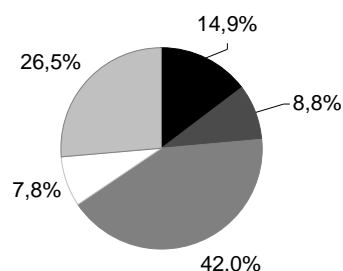
Valor añadido bruto comarcal por sectores de actividad. Serie 2000-2007

Unidad: Miles de euros

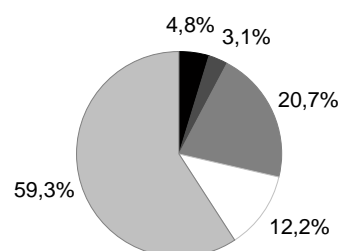
Sectores	2000	2001	2002	2003	2004	2005	2006	2007
Total	106.846	101.915	117.865	125.170	140.610	142.990	163.212	198.422
Agricultura	18.250	23.555	20.694	26.335	27.001	22.620	22.987	29.475
Energía	2.592	2.659	3.931	5.446	8.857	10.903	14.480	17.513
Industria	55.034	42.937	55.763	53.883	60.537	56.929	64.698	83.362
Construcción	7.957	6.849	7.419	8.492	10.138	14.391	16.029	15.469
Servicios	23.012	25.916	30.059	31.014	34.077	38.147	45.017	52.603

Estructura productiva. Año 2007

Campo de Cariñena



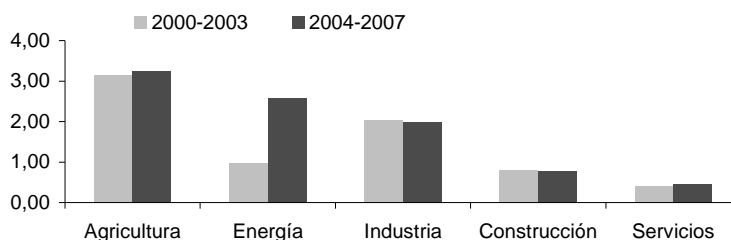
Aragón



Índice de especialización sectorial medio. Periodos 2000-2003 y 2004-2007

Unidad: Índice

	2000-2003	2004-2007
Total	1,00	1,00
Agricultura	3,13	3,23
Energía	0,96	2,57
Industria	2,04	1,98
Construcción	0,79	0,76
Servicios	0,41	0,44



El índice de especialización muestra la participación que un sector tiene en una comarca, con relación a esa actividad en Aragón. Una Comarca se especializa en un sector si la aportación de éste, respecto al total comarcal, es mayor que la aportación del

Fuente: Estructura productiva y renta de las comarcas aragonesas. IAEST

Estructura productiva por ramas de actividad.

Peso de las ramas en el VAB total. Aragón y comarca. Año 2007

Rama de actividad	Comarca	Aragón
Total		
Agricultura, ganadería y pesca	14,9%	4,8%
Energía	8,8%	3,1%
CA+CB+DF Extracción de productos energéticos;extracción otros minerales; coquerías, refino...	4,6%	0,5%
EE Energía eléctrica, gas y agua	4,2%	2,6%
Industria	42,0%	20,7%
DA Industria de la alimentación, bebidas y tabaco	7,8%	1,8%
DB+DC Industria textil y de la confección; industria del cuero y del calzado	0,0%	0,6%
DD Industria de la madera y el corcho	0,0%	0,4%
DE Industria del papel; edición y artes gráficas	0,0%	2,1%
DG Industria química	0,0%	1,1%
DH Industria del caucho y materias plásticas	0,5%	0,7%
DI Otros productos minerales no metálicos	4,4%	1,2%
DJ Metalurgia y fabricación de productos metálicos	3,8%	3,0%
DK Maquinaria y equipo mecánico	1,3%	2,5%
DL Equipo eléctrico, electrónico y óptico	2,2%	1,8%
DM Fabricación de material de transporte	0,0%	3,8%
DN Industrias manufactureras diversas	22,0%	1,6%
Construcción	7,8%	12,2%
FF Construcción	7,8%	12,2%
Servicios	26,5%	59,3%
GG Comercio y reparación	8,7%	9,4%
HH Hostelería	5,2%	7,0%
II Transporte y comunicaciones	1,3%	5,3%
JJ Intermediación financiera	0,2%	4,2%
KK Inmobiliarias y servicios empresariales	3,6%	13,2%
LL Administración pública	5,4%	6,4%
MM Educación	0,4%	4,2%
NN Actividades sanitarias y veterinarias; servicios sociales	0,3%	5,7%
OO Otros servicios y actividades sociales; servicios personales	0,9%	3,4%
PP Hogares que emplean personal doméstico	0,4%	0,7%

Fuente: Estructura productiva y renta de las comarcas aragonesas. IAEST

Resultados electorales

Elecciones municipales, 2011.

Participación	Votos	%
Electores	8.231	
Votantes	6.803	82,7%
Abstenciones	1.428	17,3%
Votos blancos	122	
Votos nulos	84	

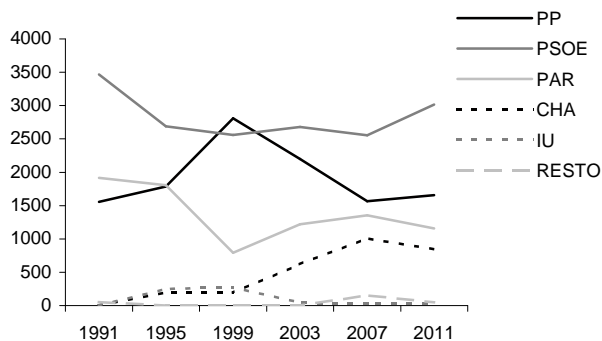
Candidaturas	Votos	%
PSOE	3.017	44,7%
PP	1.656	24,5%
PAR	1.159	17,2%
CHA	843	12,5%
PIRUM	47	0,7%
IU	25	0,4%

Elecciones a Cortes de Aragón, 2011.

Participación	Votos	%
Electores	7.886	
Votantes	6.554	83,1%
Abstenciones	1.332	16,9%
Votos blancos	146	
Votos nulos	51	

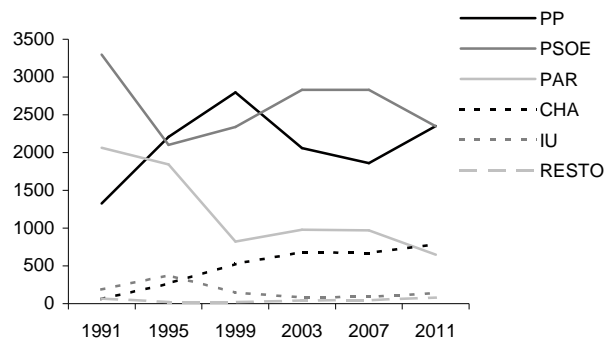
Candidaturas	Votos	%
PP	2.353	37,0%
PSOE	2.347	36,9%
CHA	788	12,4%
PAR	647	10,2%
IU	140	2,2%
UPyD	35	0,6%
ECOLO	13	0,2%
PACMA	9	0,1%
COMP CON ARAGON	7	0,1%
PH	6	0,1%
TA	4	0,1%
PFyV	3	0,0%
pCUA	2	0,0%
F.I.A.	1	0,0%
CDL	1	0,0%
UCE	1	0,0%
L`VIA	0	0,0%

Evolución votos a candidaturas. Elecciones municipales.



Fuente: Ministerio del Interior.

Evolución votos a candidaturas. Elecciones a Cortes de Aragón.



Fuente: Gobierno de Aragón.

Elecciones al congreso de los diputados, 2008.

Participación	Votos	%
Electores	7.943	
Votantes	6.439	81,1%
Abstenciones	1.504	18,9%
Votos blancos	69	
Votos nulos	35	

Candidaturas	Votos	%
PSOE	3.009	47,5%
PP	2.356	37,2%
PAR	356	5,6%
CHA	479	7,6%
IU	87	1,4%
UPyD	18	0,3%
Resto	30	0,5%

Fuente: Ministerio del Interior.

Finanzas públicas locales

	Presupuestos (€)			Liquidaciones de presupuestos (€)		
	2007	2008	2009	2006	2007	2008
Estado de la información	C	C	C	-	C	C
INGRESOS						
Total ingresos	2.884.679	3.068.999	4.059.300	-	2.629.839	2.937.791
Impuestos directos	0	0	0	-	0	0
Impuestos indirectos	0	0	0	-	0	0
Tasas y otros ingresos	101.612	122.612	127.136	-	86.278	115.359
Transferencias corrientes	2.723.066	2.885.386	2.870.163	-	2.465.931	2.663.003
Ingresos patrimoniales	60.000	61.000	62.000	-	67.030	69.909
Enajenación inversiones reales	0	0	0	-	0	0
Transferencias de capital	1	1	1	-	10.600	89.520
Activos financieros	0	0	0	-	0	0
Pasivos financieros	0	0	1.000.000	-	0	0
GASTOS						
Total gastos	2.884.679	3.068.999	4.059.300	-	3.420.414	2.766.613
Clasificación por capítulos						
Gastos de personal	598.981	720.800	741.650	-	546.830	613.721
Gastos en bienes corrientes y servicios	1.388.672	1.470.200	1.363.200	-	1.292.637	1.289.141
Gastos financieros	46.292	49.437	45.640	-	44.435	48.045
Transferencias corrientes	427.672	419.500	442.000	-	334.525	319.935
Inversiones reales	34.000	34.000	1.355.209	-	30.691	120.712
Transferencias de capital	277.462	263.462	1	-	1.059.695	263.458
Activos financieros	0	0	0	-	0	0
Pasivos financieros	111.600	111.600	111.600	-	111.600	111.600
Clasificación funcional						
Servicios de Carácter General	617.087	574.800	597.450	-	647.288	563.252
Protección Civil y Seguridad Ciudadana	6.000	12.000	12.000	-	2.367	12.000
Seguridad, Protección y Promoción Social	636.253	909.600	933.300	-	529.677	693.100
Producción de Bienes Públicos de Carácter Social	975.985	857.100	2.217.309	-	874.262	776.574
Producción de Bienes de Carácter Económico	15.000	15.000	15.000	-	1.698	921
Regulación económica de carácter general	1.000	1.000	1.000	-	0	0
Regulación Económica de Sectores Productivos	114.000	216.000	67.000	-	93.794	250.571
Transferencias a Administraciones Públicas	362.462	323.462	60.001	-	1.115.292	310.549
Deuda Pública	156.892	160.037	156.240	-	156.035	159.645

Fuente: Ministerio de Economía y Hacienda. Dirección General de Coordinación Financiera.

Estado de la información:

C= Consolidado

P= Prorrogado

E= Clasificación Económica de la Administración General

N= Sin información