

### Información de la comarca

Número de municipios:	35
Superficie (km <sup>2</sup> ):	1.117,90
Capital:	Daroca
Creación:	Ley 18/2002, BOA de 17-07-02

**Fuentes de información:** Instituto Geográfico Nacional. (CNIG). Año 2003  
Elipsoide Internacional Hayford 1924  
Datum ED 50 Proyección UTM Huso 30  
Escala 1:50.000

**Elaboración:** Instituto Aragonés de Estadística  
Dirección General de Política Económica  
Departamento de Economía, Hacienda y Empleo  
Gobierno de Aragón. Año 2004

## Territorio

### Unidades poblacionales

	Número
Municipios	35
Entidades singulares de población	36
Núcleos de población	35
Entidades de diseminado <sup>1</sup>	1

### Población

	Personas
Población	6.192
Población en núcleo	6.139
Población en diseminado	53

<sup>1</sup> Entidad de diseminado es aquella que no tiene núcleos de población en el territorio, únicamente población en diseminados.

Fuente: Nomenclátor del Padrón municipal de habitantes a1-1-2010. INE-IAEST

### Relación de municipios en la comarca.

Código de municipio	Denominación	Población
50002	Acered	160
50016	Aldehuela de Liestos	48
50028	Anento	136
50037	Atea	125
50040	Badules	95
50042	Balconchán	12
50048	Berrueco	43
50080	Cerveruela	41
50090	Cubel	192
50091	Cuerlas (Las)	66
50094	Daroca	2.300
50108	Fombuena	52
50117	Gallocanta	152
50124	Herrera de los Navarros	616
50134	Langa del Castillo	151
50138	Lechón	57
50149	Luesma	38
50154	Mainar	167
50161	Manchones	123
50184	Murero	146
50188	Nombrevilla	35
50195	Orcajo	33
50224	Retascón	79
50227	Romanos	113
50239	Santed	61
50256	Torralba de los Frailes	96
50258	Torralbilla	64
50271	Used	328
50273	Valdehorna	35
50274	Val de San Martín	79
50283	Villadoz	83
50289	Villanueva de Jiloca	69
50291	Villar de los Navarros	120
50292	Villarreal de Huerva	202
50294	Villarroya del Campo	75

Fuente: Padrón municipal de habitantes, 1-1-2010. IAEST

## Medio ambiente

### Indicadores medioambientales

Indicador	Valor indicador	Unidad	Año	Fuente
<b>Clasificación de los municipios de la comarca</b>				Ministerio de Agricultura.
Montaña	0	Nº municipios	2008	
Desfavorecida	35	Nº municipios	2008	
<b>Zonas protegidas</b>				Departamento de Medio Ambiente. Gobierno de Aragón.
Lugares de importancia comunitaria (LIC) <sup>1</sup>	10	Número		
Extensión de LIC	29.730,5	Hectáreas	2008	
Zonas de especial protección para las aves <sup>1</sup>	3	Número		
Extensión de ZEPA	14.454,2	Hectáreas	2008	
Espacios naturales protegidos (ENP) <sup>1</sup>	1	Número		
Extensión de los ENP	1.269,0	Hectáreas	2008	
<b>Agua</b>				
Edificios con abastecimiento público de agua corriente	98,9	% edificios	2001	Censo de población y viviendas.
Habitantes equivalentes de la/s estación/es depuradora/s	-	Personas	2008	IAEST.
Superficie regable en relación a la SAU	2,0	% superficie	1999	Censo agrario
<b>Contaminación y ruido</b>				Censo de población y viviendas.
Viviendas expuestas a contaminación o malos olores	6,3	% viviendas	2001	
Viviendas expuestas a ruidos exteriores	8,3	% viviendas	2001	
<b>Residuos</b>				
Contenedores de vidrio	52	Número	2007	ECOVIDRIO.
Vidrio doméstico recogido	148.600	Kg	2007	ECOVIDRIO.
Kg de vidrio doméstico recogido por habitante y año	22,7	Kg/hab	2007	ECOVIDRIO, IAEST.
Contenedores de pilas	6	Número	2007	Departamento de Medio Ambiente.
Pilas recogidas	373	Kg	2007	Departamento de Medio Ambiente.
Kg de pilas recogido por habitante y año	0,06	Kg/hab	2007	Departamento de Medio Ambiente.
Contenedores de papel	42	Número	2007	Departamento de Medio Ambiente.
<b>Riesgos naturales</b>				IAEST.
Incendios forestales, 2009	6,0	Número	2009	
Superficie forestal afectada en incendios, 2009	8,0	Hectáreas	2009	
Incendios forestales (1995 a 2008)	97,0	Número	1995-2008	
Superficie forestal afectada en incendios (1995 a 2008)	81,0	Hectáreas	1995-2008	
<b>Agricultura ecológica</b>				Comité Aragonés de Agricultura Ecológica.
Superficie total inscrita en agricultura ecológica	1.008,7	Hectáreas	2007	
Superficie calificada en agricultura ecológica	991,0	Hectáreas	2007	
Superficie calificada en reconversión	17,8	Hectáreas	2007	
Superficie calificada en primer año en prácticas	0,0	Hectáreas	2007	

<sup>1</sup>La superficie de ENP, LIC o ZEPA puede repartirse entre más de una comarca o provincia.

## Indicadores medioambientales

(continuación)

Indicador	Valor indicador	Unidad	Año	Fuente
<b>Energía</b>				
Potencia eléctrica instalada conectada a la red				Dpto. de Industria del Gobierno de Aragón.
Total				
Número de centrales	4	Nº centrales	2006	
Potencia total instalada	0,26	Megawatios	2006	
Termoeléctrica convencional				
Número de centrales	0	Nº centrales	2006	
Potencia total instalada	0,00	Megawatios	2006	
Cogeneración				
Número de centrales	0	Nº centrales	2006	
Potencia total instalada	0,00	Megawatios	2006	
Ciclo combinado				
Número de centrales	0	Nº centrales	2006	
Potencia total instalada	0,00	Megawatios	2006	
Hidroeléctrica				
Número de centrales	0	Nº centrales	2006	
Potencia total instalada	0,00	Megawatios	2006	
Eólica				
Número de centrales	0	Nº centrales	2006	
Potencia total instalada	0,00	Megawatios	2006	
Solar fotovoltaica				
Número de centrales	4	Nº centrales	2006	
Potencia total instalada	0,263	Megawatios	2006	
<b>Tipo de combustible usado en viviendas con calefacción</b>				
				Censo de población y viviendas.
Gas	11,6	% viviendas	2001	
Electricidad	13,4	% viviendas	2001	
Petróleo o derivados	36,9	% viviendas	2001	
Madera	25,3	% viviendas	2001	
Carbón o derivados	0,5	% viviendas	2001	

## Usos del suelo

Usos	Hectáreas	%
Superficies artificiales	453,6	0,4
Zonas agrícolas	67.105,0	60,0
Zonas forestales con vegetación natural y espacios abiertos	42.894,1	38,4
Zonas húmedas	466,2	0,4
Superficies de agua	849,9	0,8

Fuente: CORINE, Land cover 2000. Instituto Geográfico Nacional.

## Infraestructuras

Indicador	Valor indicador	Unidad	Año	Fuente
<b>Agua</b>				IAEST
Estaciones depuradoras de aguas residuales	1	Número	2008	
Fuentes de agua mineromedicinales	0	Número	2006	
<b>Sanidad</b>				IAEST
Farmacias	5	Número	2010	
Equipo de Atención Primaria				
Centros de Salud	2	Número	2010	
Consultorios	33	Número	2010	
Dotación de personal del Equipo de Atención Primaria				
Médicos de Familia	12	Número	2010	
Pediatras	0	Número	2010	
Enfermeras	8	Número	2010	
<b>Cultura</b>				
Bibliotecas				Encuesta de Bibliotecas. INE-IAEST
Central de CCAA	0	Número	2008	
Públicas	3	Número	2008	
No especializadas	1	Número	2008	
Instituciones de enseñanza superior	0	Número	2008	
Especializadas	0	Número	2008	
<b>Sociales</b>				
Residencias para mayores	2	nº de residencias	2010	Guía de Recursos Sociales. Dpto. de Servicios Sociales y Familia.
Plazas para mayores en residencias	135	nº de plazas	2010	
Centros de día para personas mayores	0	nº de centros	2010	
Plazas en centros de día para personas mayores	0	nº de plazas	2010	
Hogares para personas mayores	5	nº de hogares	2010	
<b>Instalaciones deportivas</b>				
Áreas de actividad terrestre	1	nº instalaciones	2005	Censo Nacional de Instalaciones Deportivas. Consejo Superior de Deportes.
Campos de fútbol	3	nº instalaciones	2005	
Espacios pequeños y no reglamentarios	19	nº instalaciones	2005	
Frontones	22	nº instalaciones	2005	
Juegos tradicionales y populares	1	nº instalaciones	2005	
Pabellones con frontón y frontones en recinto cerrado	3	nº instalaciones	2005	
Pabellones polideportivos	3	nº instalaciones	2005	
Piscinas aire libre	14	nº instalaciones	2005	
Pistas de petanca	11	nº instalaciones	2005	
Pistas polideportivas	11	nº instalaciones	2005	
Rocódromos	2	nº instalaciones	2005	
Salas	20	nº instalaciones	2005	
Otros campos	3	nº instalaciones	2005	

## Vivienda

<b>Viviendas según tipo</b>		<b>Viviendas familiares principales según régimen de tenencia</b>		<b>Viviendas convencionales según superficie útil</b>	
	Viviendas	Régimen	Viviendas	Superficie (m <sup>2</sup> )	Viviendas
<b>Total</b>	<b>6.247</b>	En propiedad	2.298	Hasta 45 m <sup>2</sup>	44
<b>Familiares</b>	<b>6.245</b>	En alquiler	116	46-60 m <sup>2</sup>	178
Principales	2.663	Otra forma	249	61-75 m <sup>2</sup>	352
Convencional	2.663			76-90 m <sup>2</sup>	767
Alojamientos	0			91-105 m <sup>2</sup>	557
No principales	3.582			106-120 m <sup>2</sup>	318
Secundarias	2.583			121-150 m <sup>2</sup>	233
Vacías	929			Más de 150 m <sup>2</sup>	214
Otro tipo	70				
<b>Colectivas</b>	<b>2</b>				

<b>Segunda residencia</b>	
Porcentaje de hogares que disponen de segunda residencia	27,26%

Fuente: Censo de población y viviendas, 2001. INE-IAEST.

## Licencias municipales de obra

### Estadísticas de la construcción<sup>1</sup>. Años 2001 a 2010.

unidad: número de licencias

Año	Número de licencias	Edificios de nueva planta	Superficie a construir en edificios de nueva planta (m <sup>2</sup> )	Viviendas construidas en edificios de nueva planta
2001	22	27	14.083	48
2002	13	17	6.743	23
2003	11	15	5.080	15
2004	9	9	4.568	8
2005	11	9	3.890	6
2006	7	22	7.333	30
2007	2	1	585	1
2008	11	6	1.788	7
2009	18	12	10.065	13
2010	15	11	2.527	8

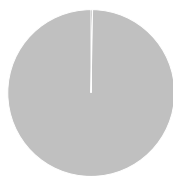
<sup>1</sup> Valores estimados.

NE: Dato no estimable por falta de información

Fuente: Estimaciones del IAEST a partir de la Estadística de Licencias de Obra del Ministerio de Fomento.

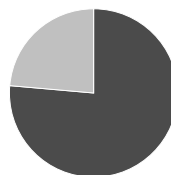
## Vivienda y catastro

### Superficies catastrales



Tipo	Hectáreas	%
Urbana	253,0	0,2
Rústica	111.209,0	99,8

### Parcelas urbanas



Tipo	Hectáreas	%
Edificadas	194,0	76,4
Solares	60,0	23,6

### Suelo urbano

	Valor	%
Parcelas urbanas		
Unidades	10.777	
Superficie (has)	253,0	
Bienes inmuebles	11.883	
Valor catastral (miles de €)		
Total	196.533	
De la construcción	121.936	62,0
Del suelo	74.597	38,0
Parcelas edificadas según propietario		
Suelo y construcción mismo propietario	9.163	97,4
Coproiedad	247	2,6
Otras	0	0,0

### Parcelas urbanas según superficie

	Solares	Parcelas edificadas
Menos de 100 m <sup>2</sup>	625	4.626
De 100 a 500 m <sup>2</sup>	568	4.126
De 500 a 1.000 m <sup>2</sup>	61	428
De 1.000 a 10.000 m <sup>2</sup>	105	224
Más de 10.000 m <sup>2</sup>	8	6

### Bienes inmuebles según uso

	Bienes inmuebles	Valor total (miles de €)
Residencial	<b>8.814</b>	<b>138.644</b>
Otros usos		
Almacén, Estac.	285	421
Comercial	50	2.853
Cultural	37	5.744
Ocio, Hostelería	59	2.528
Industrial	1.131	18.246
Deportivo	24	1.783
Suelo vacante	1.372	10.766
Oficinas	14	1.432
Edificios singulares	24	-
Religioso	68	2.416
Espectáculos	0	0
Sanidad, Benefic.	8	1.436

### Antigüedad de los edificios

Año de construcción	Bienes inmuebles	%
< 1950	7.193	66,8
1950-1960	417	3,9
1960-1970	435	4,0
1970-1980	884	8,2
1980-1990	866	8,0
1990-2000	321	3,0
>= 2000	403	3,7
Sin definir	256	2,4

### Suelo rústico

Número de parcelas	82.101
Número de subparcelas	108.830
Superficie total (hectáreas)	111.209,0
Valor catastral (miles de euros)	52.248,0

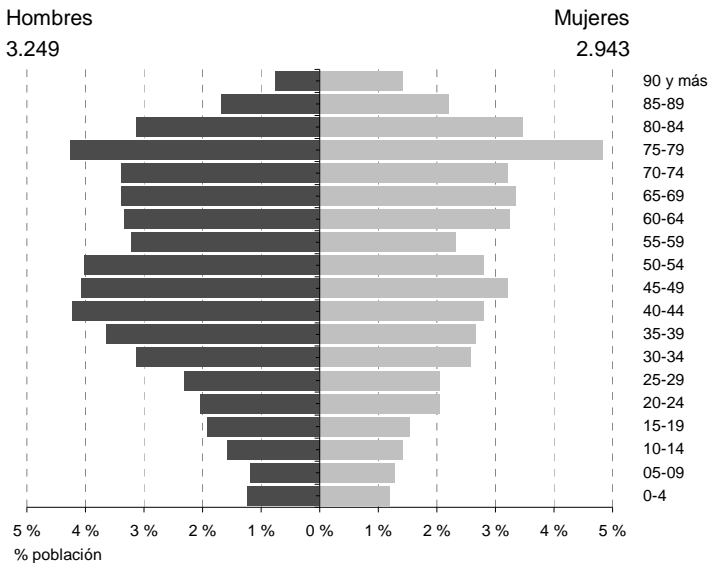
Fuente: Ministerio de Economía. Dirección General del Catastro. Año 2010.

### Impuesto sobre Bienes Inmuebles (I.B.I). Año 2009.

	Urbana	Rústica
Número de recibos	11.075	10.510
Base imponible (miles de euros)	165.721	51.207
Base liquidable (miles de euros)	123.336	44.061
Cuota íntegra (euros)	647.732	218.801
Cuota líquida (euros)	647.723	207.855

## Población y hogares

### Estructura de población



Indicadores demográficos	Comarca	Aragón
Población de 65 y más años	35,1%	19,8%
Edad media	52,1	43,0
Tasa global de dependencia	75,2	49,9
Tasa de feminidad	90,6	100,1
Extranjeros	7,8%	12,8%

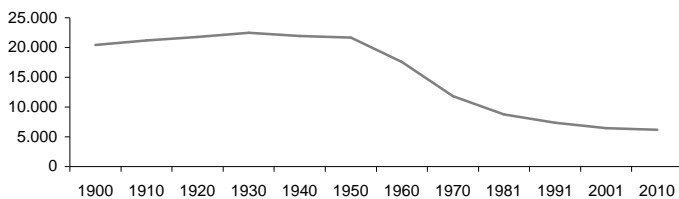
Pob. 65 y más (Pob.  $\geq 65$  / Pob. Total) x 100  
 TG. dependencia (Pob.  $\leq 14$  + Pob.  $\geq 65$  / Pob. de 15 a 64) x 100  
 Feminidad (Pob. Total mujeres / Pob. Total hombres) x 100  
 Extranjeros (Pob. Extranjera / Pob. Total) x 100

Fuente: Padrón municipal de habitantes a 1-1-2010. INE-IAEST.

### Evolución de la población

Año	Población
1991	7.360
2001	6.467
2007	6.539
2008	6.493
2009	6.322
2010	6.192

Fuente: Censos de población de 1900 a 2001. Padrón municipal de habitantes desde 2002. INE-IAEST.



### Estructura de los hogares

	Hogares
<b>Total</b>	<b>2.663</b>
<b>Un adulto</b>	<b>822</b>
Una mujer de 16 a 64 años	87
Un hombre de 16 a 64 años	244
Una mujer de 65 o más años	307
Un hombre de 65 o más años	147
Una mujer adulta con uno o más menores	23
Un hombre adulto con uno o más menores	14
<b>Dos adultos</b>	<b>1.023</b>
Dos adultos de 16 a 64 años, sin menores	198
Uno al menos de 65 años o más, sin menores	605
Dos adultos y un menor	97
Dos adultos y dos menores	116
Dos adultos y tres o más menores	7
<b>Tres adultos</b>	<b>455</b>
Dos adultos de 35 años o más, uno de 16 a 34 años, sin menores	185
Dos adultos de 35 años o más, uno de 16 a 34 años y un menor	41
Dos adultos de 35 años o más, uno de 16 a 34 y dos o más menores	7
Otro hogar de tres adultos, con o sin menores	222
<b>Cuatro adultos</b>	<b>256</b>
Dos adultos de 35 años o más, dos de 16 a 34 años, sin menores	133
Dos adultos de 35 años o más, dos de 16 a 34 años y un menor	11
Dos adultos de 35 años o más, dos de 16 a 34 años y dos o más menores	5
Otro hogar de cuatro adultos, con o sin menores	107
<b>Cinco o más adultos</b>	<b>107</b>
Cinco o más adultos, con o sin menores	107

Fuente: Censos de población y viviendas, 2001. INE-IAEST.

### Extranjeros según nacionalidad.

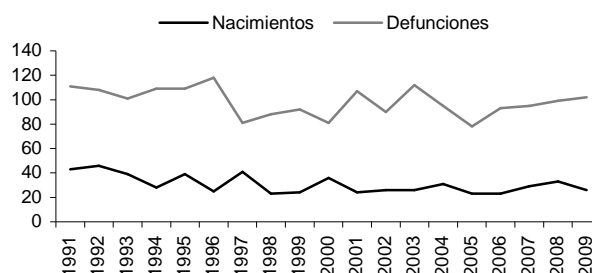
	Extranjeros	%	Nacionalidades más frecuentes
<b>Total</b>	<b>483</b>	<b>100,0</b>	
<b>Europa</b>	<b>335</b>	<b>69,4</b>	RUMANIA 299
UE27	329	68,1	ECUADOR 42
Resto de Europa	6	1,2	MARRUECOS 32
<b>Africa</b>	<b>41</b>	<b>8,5</b>	BRASIL 28
Magreb	33	6,8	COLOMBIA 15
Resto de África	8	1,7	
<b>América</b>	<b>107</b>	<b>22,2</b>	
América del Norte	1	0,2	
Resto de América	106	21,9	
<b>Asia</b>	<b>0</b>	<b>0,0</b>	
<b>Oceanía</b>	<b>0</b>	<b>0,0</b>	
<b>Apátridas, no consta</b>	<b>0</b>	<b>0,0</b>	

Fuente: Padrón municipal de habitantes a 1-1-2010. INE-IAEST

## Movimiento natural de la población

### Evolución

	1991	1997	2003	2009
Nacimientos	43	41	26	26
Defunciones	111	81	112	102
Crecimiento vegetativo	-68	-40	-86	-76
Matrimonios	23	19	15	12
Inmigraciones	105	139	225	233
Emigraciones	109	150	266	262
Saldo migratorio	-4	-11	-41	-29



### Tasas

Promedios quinquenales

	Comarca			Aragón		
	1995-1999	1990-2004	2005-2009	1995-1999	1990-2004	2005-2009
Tasa bruta de natalidad (‰)	5,4	5,4	5,3	9,8	10,8	12,1
Tasa bruta de mortalidad (‰)	17,4	18,2	18,4	13,4	13,3	12,7
Tasa bruta de nupcialidad (‰)	3,4	2,9	2,8	5,8	6,0	5,1

Fuente: Movimiento natural de población. INE-IAEST.

Tasa bruta de natalidad = Número de nacimientos por cada mil habitantes.

Tasa bruta de mortalidad = Número de muertes por cada mil habitantes.

Tasa bruta de nupcialidad = Número de matrimonios por cada mil habitantes.

## Movilidad

### Trabajadores y estudiantes, según lugar de trabajo o estudio.

Descripción	Trabajadores		Estudiantes	
	Personas	%	Personas	%
<b>Total</b>	<b>2.277</b>	<b>100,0</b>	<b>282</b>	<b>100,0</b>
En su propio domicilio	87	3,8	12	4,3
En varios municipios (viajante, conductor,)	142	6,2	0	0,0
En el mismo municipio en que reside	1.327	58,3	62	22,0
En otro municipio de la misma comarca	69	3,0	21	7,4
En otro municipio fuera de la comarca	646	28,4	185	65,6
En otro país	6	0,3	2	0,7

### Trabajadores. Principales destinos.<sup>1</sup>

Municipio destino	Personas
Zaragoza	435
Calatayud	36
Cariñena	18
Madrid	15
Calamocha	12
Figueruelas	11
Barcelona	8
Huesca	7

### Estudiantes. Principales destinos.<sup>1</sup>

Municipio destino	Personas
Zaragoza	140
Almunia de Doña Godina (La)	10
Cariñena	7
Teruel	6
Calatayud	4
Madrid	4
Huesca	4
Calamocha	3

<sup>1</sup> Destinos fuera de la comarca

Fuente: Censos de población y viviendas. 2001.

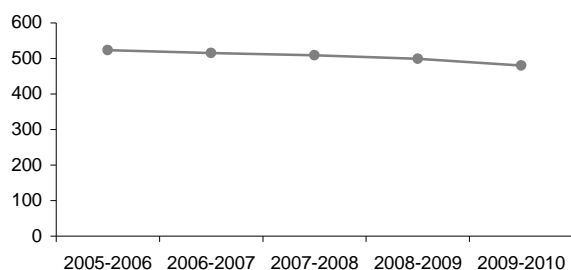
## Enseñanza no universitaria

Curso 2009-2010 por titularidad	Total	Pública	Privada
Centros	8	8	0
Profesores	70	70	0
Alumnos	480	480	0

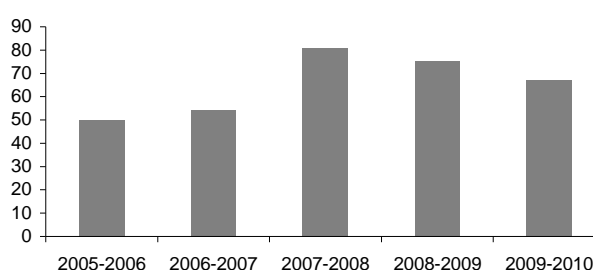
### Alumnado extranjero por curso

	05-06	06-07	07-08	08-09	09/10
% de alumnado extranjero sobre total de alumnos	9,6%	10,5%	15,9%	15,0%	14,0%

### Evolución del total de alumnos matriculados



### Evolución de alumnos extranjeros matriculados



Fuente: Estadística de la enseñanza no universitaria. IAEST.

## Mercado de trabajo

### Afiliados a la Seguridad Social

Afiliados por sector de actividad. Año 2010  
unidad: media anual

	2010	
	Afiliados	%
<b>Total</b>	<b>1.838</b>	<b>100,0</b>
Agricultura	574	31,2
Industria	198	10,8
Construcción	139	7,6
Servicios	927	50,4
Sin clasificar	0	0,0

Afiliados por régimen. Año 2010  
unidad: media anual

	2010	
	Afiliados	%
General	980	53,3
Minería	0	0,0
Autónomos	760	41,3
Agrario ajena	85	4,6
Hogar Fijos	10	0,5
Hogar Discontinuos	3	0,2

Fuente: Tesorería General de la Seguridad Social.  
Explotación: Instituto Aragonés de Estadística (IAEST).

Se ha producido una modificación metodológica importante en la estadística de Afiliados a la Seguridad Social, lo cual ha provocado una ruptura en la serie de datos que se venía publicando desde 1999.

La media anual del número de afiliados se calcula con los valores a final de cada trimestre (marzo, junio, septiembre y diciembre).

## Afiliados a nivel división de CNAE-09. Año 2010

Unidad: Media anual

Código	Descripción	Afiliados
01	Agricultura, ganadería, caza y servicios relacionados con las mismas	573
02	Silvicultura y explotación forestal	0
03	Pesca y acuicultura	1
05	Extracción de antracita, hulla y lignito	0
06	Extracción de crudo de petróleo y gas natural	0
07	Extracción de minerales metálicos	0
08	Otras industrias extractivas	2
09	Actividades de apoyo a las industrias extractivas	0
10	Industria de la alimentación	143
11	Fabricación de bebidas	9
12	Industria del tabaco	0
13	Industria textil	0
14	Confección de prendas de vestir	3
15	Industria del cuero y del calzado	0
16	Industria de la madera y del corcho, excepto muebles; cestería y espartería	16
17	Industria del papel	0
18	Artes gráficas y reproducción de soportes grabados	0
19	Coquerías y refino de petróleo	0
20	Industria química	0
21	Fabricación de productos farmacéuticos	0
22	Fabricación de productos de caucho y plásticos	0
23	Fabricación de otros productos minerales no metálicos	1
24	Metalurgia; fabricación de productos de hierro, acero y ferroaleaciones	1
25	Fabricación de productos metálicos, excepto maquinaria y equipo	12
26	Fabricación de productos informáticos, electrónicos y ópticos	0
27	Fabricación de material y equipo eléctrico	0
28	Fabricación de maquinaria y equipo n.c.o.p.	4
29	Fabricación de vehículos de motor, remolques y semirremolques	5
30	Fabricación de otro material de transporte	0
31	Fabricación de muebles	1
32	Otras industrias manufactureras	0
33	Reparación e instalación de maquinaria y equipo	2
35	Suministro de energía eléctrica, gas, vapor y aire acondicionado	0
36	Captación, depuración y distribución de agua	0
37	Recogida y tratamiento de aguas residuales	0
38	Recogida, tratamiento y eliminación de residuos; valorización	0
39	Actividades de descontaminación y otros servicios de gestión de residuos	0
41	Construcción de edificios	45
42	Ingeniería civil	7
43	Actividades de construcción especializada	87
45	Venta y reparación de vehículos de motor y motocicletas	16
46	Comercio al por mayor e intermediarios del comercio, excepto de vehículos de motor y motocicletas	34
47	Comercio al por menor, excepto de vehículos de motor y motocicletas	113
49	Transporte terrestre y por tubería	78
50	Transporte marítimo y por vías navegables interiores	0
51	Transporte aéreo	0
52	Almacenamiento y actividades anexas al transporte	3
53	Actividades postales y de correos	0
55	Servicios de alojamiento	42
56	Servicios de comidas y bebidas	70
58	Edición	0
59	Actividades cinematográficas, de vídeo y de programas de televisión, grabación de sonido y edición musical	1
60	Actividades de programación y emisión de radio y televisión	0
61	Telecomunicaciones	0
62	Programación, consultoría y otras actividades relacionadas con la informática	0
63	Servicios de información	0

## Afiliados a nivel división de CNAE-09. Año 2010

Unidad: Media anual

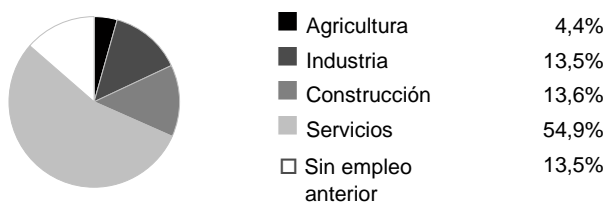
Código	Descripción	Afiliados
64	Servicios financieros, excepto seguros y fondos de pensiones	0
65	Seguros, reaseguros y fondos de pensiones, excepto Seguridad Social obligatoria	1
66	Actividades auxiliares a los servicios financieros y a los seguros	4
68	Actividades inmobiliarias	1
69	Actividades jurídicas y de contabilidad	7
70	Actividades de las sedes centrales; actividades de consultoría de gestión empresarial	2
71	Servicios técnicos de arquitectura e ingeniería; ensayos y análisis técnicos	1
72	Investigación y desarrollo	1
73	Publicidad y estudios de mercado	1
74	Otras actividades profesionales, científicas y técnicas	1
75	Actividades veterinarias	2
77	Actividades de alquiler	10
78	Actividades relacionadas con el empleo	0
79	Actividades de agencias de viajes, operadores turísticos, servicios de reservas y actividades relacionadas con los mismos	2
80	Actividades de seguridad e investigación	0
81	Servicios a edificios y actividades de jardinería	14
82	Actividades administrativas de oficina y otras actividades auxiliares a las empresas	3
84	Administración Pública y defensa; Seguridad Social obligatoria	407
85	Educación	6
86	Actividades sanitarias	4
87	Asistencia en establecimientos residenciales	64
88	Actividades de servicios sociales sin alojamiento	0
90	Actividades de creación, artísticas y espectáculos	2
91	Actividades de bibliotecas, archivos, museos y otras actividades culturales	1
92	Actividades de juegos de azar y apuestas	2
93	Actividades deportivas, recreativas y de entretenimiento	2
94	Actividades asociativas	2
95	Reparación de ordenadores, efectos personales y artículos de uso doméstico	8
96	Otros servicios personales	12
97	Actividades de los hogares como empleadores de personal doméstico	13
98	Actividades de los hogares como productores de bienes y servicios para uso propio	0
99	Actividades de organizaciones y organismos extraterritoriales	0

Fuente: Tesorería General de la Seguridad Social. Explotación: Instituto Aragonés de Estadística (IAEST).

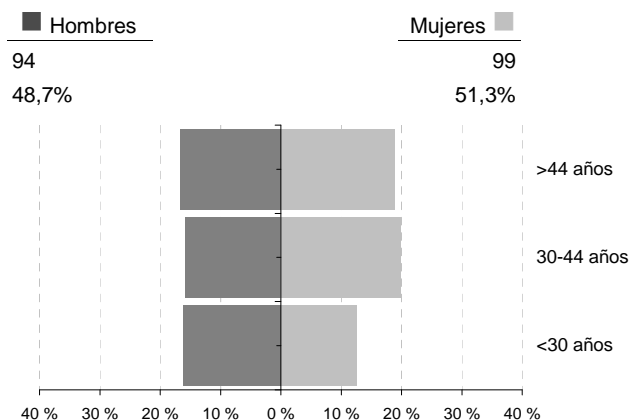
## Paro registrado

Unidad: media anual

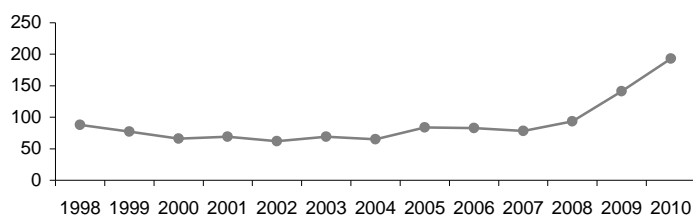
Distribución según sector de actividad. Año 2010.



Distribución del paro registrado por sexo y edad. Año 2010.



Evolución del paro registrado medio anual



Fuente: Instituto Aragonés de Empleo. Explotación: Instituto Aragonés de Estadística

## Economía

### Agricultura

Explotaciones	
Número de explotaciones	1.914
% explotaciones cuyo titular es persona física	95,4%

Explotación según superficie	Número
Nº explotaciones sin tierras	34
Nº explotaciones de menos de 5 has	605
Nº explotaciones de 5 a 50 has.	816
Nº explotaciones de 50 has o más	459

Unidades ganaderas	Número
Nº de unidades ganaderas	25.440
Nº de cabezas de ganado Bovino	2.359
Nº de cabezas de ganado Ovino	52.846
Nº de cabezas de ganado Caprino	1.219
Nº de cabezas de ganado Porcino	44.282
Nº de cabezas de ganado Equino	11
Miles de aves	718,2
Nº de cabezas de Conejas madres	1.255

Fuente: Censo agrario, 1999. INE-IAEST.

### Oferta turística

	Establecimientos	Plazas
Hoteles, hostales y similares	7	193
Viviendas de turismo rural	24	192
Campings	0	0
Apartamentos turísticos	1	8

Fuente: IAEST, 2009.

Superficie agrícola utilizada (SAU)	
SAU (hectáreas)	68.902,8
% de SAU sobre superficie total del municipio	61,6%

Superficie agrícola según tipo de riego	Hectáreas
Superficie regada	1.307,8
Superficie regada por aspersión	273,5
Superficie regada por riego localizado	153,8
Superficie regada por gravedad	862,2
Superficie regada por otros métodos	18,3

Usos de la tierra (has.)	Total	Secano	Regadío
Cultivos herbáceos	54.254,2	53.069,7	1.184,6
Cultivos frutales	2.357,4	2.246,4	110,9
Cultivo olivar	10,0	9,2	0,8
Cultivo viñedo	1.514,9	1.503,4	11,5
Otros cultivos	0,0	0,0	0,0

Unidades de trabajo	UDT
Unidades de trabajo	779
Unidades de trabajo que son asalariados	122
Unidades de trabajo que son mano de obra familiar	658

### Establecimientos de entidades financieras

Establecimientos	Número
Total oficinas	15
Bancos	1
Cajas de ahorro	9
Cooperativa de crédito	5

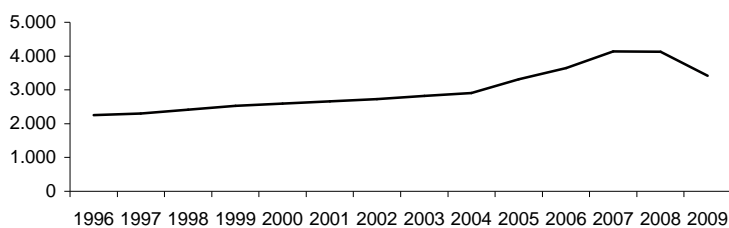
Ratios	
Habitantes por oficina	421
Oficinas por km <sup>2</sup>	0,01

Fuente: IAEST según Centro de Cooperación Interbancaria. Oficinas a diciembre de 2009.

## Parque de vehículos. Año 2009

	Vehículos
<b>Total</b>	<b>5.554</b>
Turismos	3.420
Motocicletas	310
Camiones y furgonetas	1.162
Autobuses	2
Tractores industriales	88
Otros vehículos	264
Ciclomotores	308

Evolución del número de turismos



Fuente: Dirección General de Tráfico.

## Licencias de transporte. Año 2010

Tipo	Número de licencias
OT (operadores de transporte)	2
VD-N (transporte de viajeros nacionales servicio público)	0
VS-N (ambulancias nacionales servicio público)	0
VT-N (licencias taxi)	10
MDL-N (transporte mercancías ligeras nacionales servicio público)	10
MDP-N (transporte mercancías pesadas nacionales servicio público)	65
MPC-N (transporte mercancías propias nacional)	30
VPC-N (transporte privado de viajeros nacional)	1
VTC-N (transporte de alquiler con conductor nacional)	0
MDLE-N (transporte mercancías ligeras nacional servicio público Autoriz Empresa)	7
MDPE-N (transporte mercancías pesadas nacional servicio público Autoriz Empresa)	19
MPCE-N (transporte mercancías propias nacional Autorizac Empresa)	22
VSPC-N (transporte privado ambulancias nacional)	0

Fuente: Dirección General de Transportes y Comunicaciones del Gobierno de Aragón

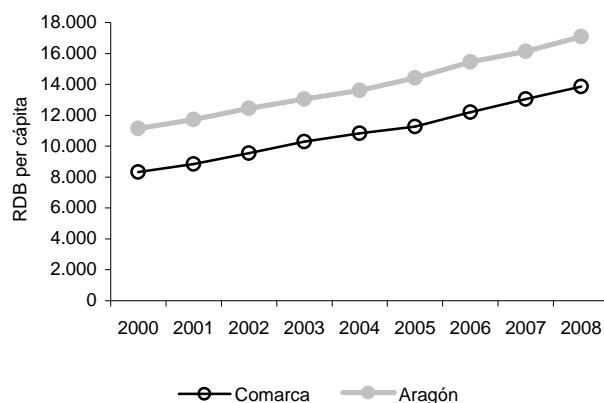
## Estructura productiva y renta

### Renta disponible bruta. Años 2000 a 2008

Renta disponible bruta (euros)	Comarca	Aragón
2000	56.804.714	13.258.669.000
2001	59.630.650	14.066.706.000
2002	63.202.220	15.151.468.000
2003	66.460.171	16.044.765.000
2004	69.750.688	17.004.823.000
2005	73.301.534	18.285.264.000
2006	80.508.994	19.734.731.000
2007	85.390.181	20.921.222.000
2008	89.932.555	22.313.383.000

Renta disponible bruta per cápita	Comarca	Aragón
2000	8.333	11.143
2001	8.835	11.725
2002	9.543	12.445
2003	10.304	13.044
2004	10.833	13.608
2005	11.258	14.409
2006	12.209	15.448
2007	13.059	16.135
2008	13.851	17.083

Participación estimada sobre la renta disponible bruta de Aragón (%)	Comarca	Aragón
2000	0,43%	100,00%
2001	0,42%	100,00%
2002	0,42%	100,00%
2003	0,41%	100,00%
2004	0,41%	100,00%
2005	0,40%	100,00%
2006	0,41%	100,00%
2007	0,41%	100,00%
2008	0,40%	100,00%



Fuente: Instituto Aragonés de Estadística (IAEST).

## Productividad media. Serie 2000-2007

Unidad: Euros

	2000	2001	2002	2003	2004	2005	2006	2007
Comarca	24.049	30.056	30.332	34.919	36.492	37.919	40.275	44.544
Aragón	32.006	33.641	35.369	36.978	38.172	39.704	41.276	43.387

## Valor añadido bruto comarcal por sectores de actividad. Serie 2000-2007

Unidad: Miles de euros

Sectores	2000	2001	2002	2003	2004	2005	2006	2007
<b>Total</b>	<b>49.889</b>	<b>65.784</b>	<b>70.325</b>	<b>76.239</b>	<b>80.810</b>	<b>84.130</b>	<b>85.157</b>	<b>97.767</b>
Agricultura	23.692	29.520	27.158	34.101	36.762	36.326	37.399	41.704
Energía	701	708	718	807	893	997	793	910
Industria	6.427	9.343	8.855	8.870	8.813	8.807	7.739	8.141
Construcción	3.018	3.917	4.807	4.846	4.757	5.427	5.962	6.701
Servicios	16.052	22.296	28.787	27.616	29.584	32.572	33.264	40.310

## Estructura productiva. Año 2007

Campo de Daroca

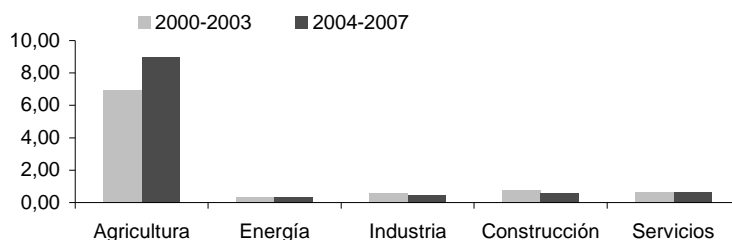
Aragón



## Índice de especialización sectorial medio. Periodos 2000-2003 y 2004-2007

Unidad: Índice

	2000-2003	2004-2007
<b>Total</b>	<b>1,00</b>	<b>1,00</b>
Agricultura	6,95	8,94
Energía	0,33	0,33
Industria	0,57	0,46
Construcción	0,73	0,57
Servicios	0,61	0,65



El índice de especialización muestra la participación que un sector tiene en una comarca, con relación a esa actividad en Aragón. Una Comarca se especializa en un sector si la aportación de éste, respecto al total comarcal, es mayor que la aportación del

Fuente: Estructura productiva y renta de las comarcas aragonesas. IAEST

## Estructura productiva por ramas de actividad.

Peso de las ramas en el VAB total. Aragón y comarca. Año 2007

Rama de actividad	Comarca	Aragón
<b>Total</b>		
<b>Agricultura, ganadería y pesca</b>	<b>42,7%</b>	<b>4,8%</b>
<b>Energía</b>	<b>0,9%</b>	<b>3,1%</b>
CA+CB+DF Extracción de productos energéticos;extracción otros minerales; coquerías, refino...	0,0%	0,5%
EE Energía eléctrica, gas y agua	0,9%	2,6%
<b>Industria</b>	<b>8,3%</b>	<b>20,7%</b>
DA Industria de la alimentación, bebidas y tabaco	6,5%	1,8%
DB+DC Industria textil y de la confección; industria del cuero y del calzado	0,2%	0,6%
DD Industria de la madera y el corcho	0,3%	0,4%
DE Industria del papel; edición y artes gráficas	0,0%	2,1%
DG Industria química	0,0%	1,1%
DH Industria del caucho y materias plásticas	0,0%	0,7%
DI Otros productos minerales no metálicos	0,5%	1,2%
DJ Metalurgia y fabricación de productos metálicos	0,3%	3,0%
DK Maquinaria y equipo mecánico	0,0%	2,5%
DL Equipo eléctrico, electrónico y óptico	0,0%	1,8%
DM Fabricación de material de transporte	0,4%	3,8%
DN Industrias manufactureras diversas	0,1%	1,6%
<b>Construcción</b>	<b>6,9%</b>	<b>12,2%</b>
FF Construcción	6,9%	12,2%
<b>Servicios</b>	<b>41,2%</b>	<b>59,3%</b>
GG Comercio y reparación	5,3%	9,4%
HH Hostelería	6,2%	7,0%
II Transporte y comunicaciones	2,8%	5,3%
JJ Intermediación financiera	0,4%	4,2%
KK Inmobiliarias y servicios empresariales	1,9%	13,2%
LL Administración pública	20,3%	6,4%
MM Educación	0,5%	4,2%
NN Actividades sanitarias y veterinarias; servicios sociales	2,6%	5,7%
OO Otros servicios y actividades sociales; servicios personales	1,0%	3,4%
PP Hogares que emplean personal doméstico	0,3%	0,7%

Fuente: Estructura productiva y renta de las comarcas aragonesas. IAEST

## Resultados electorales

### Elecciones municipales, 2011.

Participación	Votos	%
Electores	5.351	
Votantes	4.428	82,8%
Abstenciones	923	17,2%
Votos blancos	86	
Votos nulos	86	

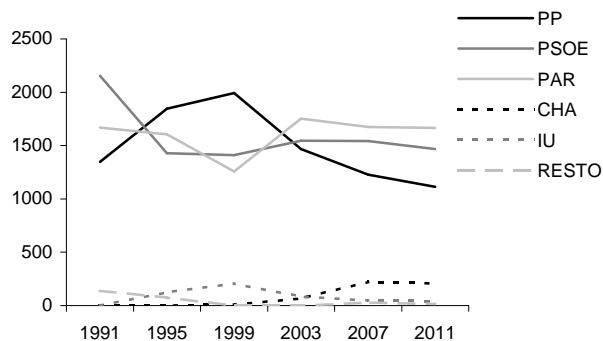
Candidaturas	Votos	%
PAR	1.666	36,9%
PSOE	1.469	32,6%
PP	1.114	24,7%
CHA	208	4,6%
IU	41	0,9%
COMP CON ARAGON	14	0,3%

### Elecciones a Cortes de Aragón, 2011.

Participación	Votos	%
Electores	5.281	
Votantes	4.337	82,1%
Abstenciones	944	17,9%
Votos blancos	95	
Votos nulos	62	

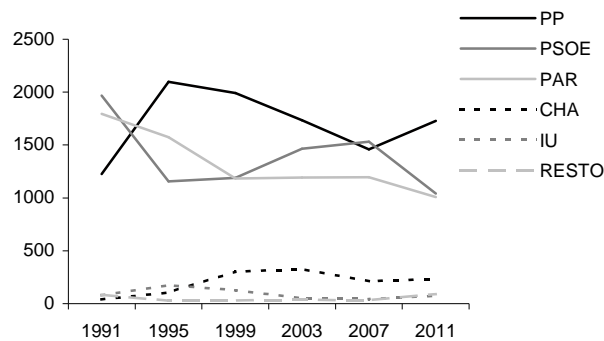
Candidaturas	Votos	%
PP	1.729	41,4%
PSOE	1.042	24,9%
PAR	1.008	24,1%
CHA	233	5,6%
IU	76	1,8%
UPyD	39	0,9%
ECOLO	15	0,4%
COMP CON ARAGON	12	0,3%
PACMA	9	0,2%
TA	7	0,2%
pCUA	6	0,1%
F.I.A.	2	0,0%
PH	2	0,0%
CDL	0	0,0%
PFyV	0	0,0%
L`VIA	0	0,0%
UCE	0	0,0%

Evolución votos a candidaturas. Elecciones municipales.



Fuente: Ministerio del Interior.

Evolución votos a candidaturas. Elecciones a Cortes de Aragón.



Fuente: Gobierno de Aragón.

## Elecciones al congreso de los diputados, 2008.

Participación	Votos	%
Electores	5.577	
Votantes	4.259	76,4%
Abstenciones	1.318	23,6%
Votos blancos	41	
Votos nulos	30	

Candidaturas	Votos	%
PSOE	1.466	35,0%
PP	1.719	41,0%
PAR	745	17,8%
CHA	172	4,1%
IU	31	0,7%
UPyD	13	0,3%
Resto	42	1,0%

Fuente: Ministerio del Interior.

## Finanzas públicas locales

	Presupuestos (€)			Liquidaciones de presupuestos (€)		
	2007	2008	2009	2006	2007	2008
Estado de la información	C	C	C	-	C	C
<b>INGRESOS</b>						
<b>Total ingresos</b>	<b>3.779.872</b>	<b>4.058.686</b>	<b>3.644.167</b>	-	<b>3.888.444</b>	<b>3.255.497</b>
Impuestos directos	0	0	0	-	0	0
Impuestos indirectos	0	0	0	-	0	0
Tasas y otros ingresos	100.000	70.596	113.194	-	152.453	106.569
Transferencias corrientes	2.619.361	2.614.947	2.433.875	-	3.063.461	2.675.531
Ingresos patrimoniales	0	0	0	-	0	0
Enajenación inversiones reales	0	0	0	-	0	0
Transferencias de capital	1.060.511	1.133.142	857.098	-	672.530	473.397
Activos financieros	0	0	0	-	0	0
Pasivos financieros	0	240.000	240.000	-	0	0
<b>GASTOS</b>						
<b>Total gastos</b>	<b>3.779.872</b>	<b>4.058.686</b>	<b>3.644.167</b>	-	<b>3.810.581</b>	<b>3.462.002</b>
<b>Clasificación por capítulos</b>						
Gastos de personal	829.400	966.706	998.206	-	905.372	972.883
Gastos en bienes corrientes y servicios	1.278.570	1.051.646	960.139	-	1.786.931	987.297
Gastos financieros	1.000	1.000	1.000	-	1.972	2.463
Transferencias corrientes	411.191	500.091	516.624	-	412.462	509.472
Inversiones reales	1.259.711	1.539.242	1.168.198	-	703.844	989.887
Transferencias de capital	0	0	0	-	0	0
Activos financieros	0	0	0	-	0	0
Pasivos financieros	0	0	0	-	0	0
<b>Clasificación funcional</b>						
Servicios de Carácter General	922.000	1.090.106	1.086.006	-	1.022.642	1.047.456
Protección Civil y Seguridad Ciudadana	9.000	17.000	12.000	-	47.637	14.341
Seguridad, Protección y Promoción Social	196.400	241.600	265.700	-	247.245	278.245
Producción de Bienes Públicos de Carácter Social	947.170	1.106.046	876.539	-	1.303.889	830.264
Producción de Bienes de Carácter Económico	61.600	40.700	32.633	-	69.728	37.659
Regulación económica de carácter general	2.000	2.000	2.000	-	2.002	3.001
Regulación Económica de Sectores Productivos	1.289.511	1.159.142	964.098	-	768.855	847.591
Transferencias a Administraciones Públicas	351.191	401.091	404.191	-	346.611	400.981
Deuda Pública	1.000	1.000	1.000	-	1.972	2.463

Fuente: Ministerio de Economía y Hacienda. Dirección General de Coordinación Financiera.

Estado de la información:

C= Consolidado

P= Prorrogado

E= Clasificación Económica de la Administración General

N= Sin información