

Información de la comarca

Número de municipios:	31
Superficie (km ²):	3.062,50
Capital:	Ejea de los Caballeros
Creación:	Ley 26/2002, BOA de 02-11-02

Fuentes de información: Instituto Geográfico Nacional. (CNIG). Año 2003
Elipsoide Internacional Hayford 1924
Datum ED 50 Proyección UTM Huso 30
Escala 1:50.000

Elaboración: Instituto Aragonés de Estadística
Dirección General de Política Económica
Departamento de Economía, Hacienda y Empleo
Gobierno de Aragón. Año 2004

Territorio

Unidades poblacionales

	Número
Municipios	31
Entidades singulares de población	54
Núcleos de población	53
Entidades de diseminado ¹	1

Población

	Personas
Población	33.331
Población en núcleo	33.245
Población en diseminado	86

¹ Entidad de diseminado es aquella que no tiene núcleos de población en el territorio, únicamente población en diseminados.

Fuente: Nomenclátor del Padrón municipal de habitantes a1-1-2010. INE-IAEST

Relación de municipios en la comarca.

Código de municipio	Denominación	Población
50033	Ardisa	80
50036	Asín	104
50041	Bagüés	23
50051	Biota	1.115
50077	Castejón de Valdejasa	283
50078	Castiliscar	338
50095	Ejea de los Caballeros	17.344
50100	Erla	421
50109	Frago (El)	106
50128	Isuerre	37
50135	Layana	124
50142	Lobera de Onsella	50
50144	Longás	36
50148	Luesia	361
50151	Luna	846
50186	Navardún	50
50197	Orés	101
50205	Pedrosas (Las)	121
50207	Piedratajada	150
50210	Pintanos (Los)	38
50220	Puendeluna	65
50230	Sádaba	1.671
50244	Sierra de Luna	308
50248	Sos del Rey Católico	662
50252	Tauste	7.567
50267	Uncastillo	781
50268	Undués de Lerda	71
50270	Urriés	37
50276	Valpalmas	155
50901	Biel	186
50902	Marracos	100

Fuente: Padrón municipal de habitantes, 1-1-2010. IAEST

Medio ambiente

Indicadores medioambientales

Indicador	Valor indicador	Unidad	Año	Fuente
Clasificación de los municipios de la comarca				Ministerio de Agricultura.
Montaña	11	Nº municipios	2008	
Desfavorecida	11	Nº municipios	2008	
Zonas protegidas				Departamento de Medio Ambiente. Gobierno de Aragón.
Lugares de importancia comunitaria (LIC) ¹	9	Número		
Extensión de LIC	21.844,8	Hectáreas	2008	
Zonas de especial protección para las aves ¹	4	Número		
Extensión de ZEPA	21.850,2	Hectáreas	2008	
Espacios naturales protegidos (ENP) ¹	0	Número		
Extensión de los ENP	0,0	Hectáreas	2008	
Agua				
Edificios con abastecimiento público de agua corriente	99,1	% edificios	2001	Censo de población y viviendas.
Habitantes equivalentes de la/s estación/es depuradora/s	74.609	Personas	2008	IAEST.
Superficie regable en relación a la SAU	33,5	% superficie	1999	Censo agrario
Contaminación y ruido				Censo de población y viviendas.
Viviendas expuestas a contaminación o malos olores	7,1	% viviendas	2001	
Viviendas expuestas a ruidos exteriores	13,7	% viviendas	2001	
Residuos				
Contenedores de vidrio	174	Número	2007	ECOVIDRIO.
Vidrio doméstico recogido	608.440	Kg	2007	ECOVIDRIO.
Kg de vidrio doméstico recogido por habitante y año	18,3	Kg/hab	2007	ECOVIDRIO, IAEST.
Contenedores de pilas	29	Número	2007	Departamento de Medio Ambiente.
Pilas recogidas	837	Kg	2007	Departamento de Medio Ambiente.
Kg de pilas recogido por habitante y año	0,03	Kg/hab	2007	Departamento de Medio Ambiente.
Contenedores de papel	88	Número	2007	Departamento de Medio Ambiente.
Riesgos naturales				IAEST.
Incendios forestales, 2009	29,0	Número	2009	
Superficie forestal afectada en incendios, 2009	42,7	Hectáreas	2009	
Incendios forestales (1995 a 2008)	439,0	Número	1995-2008	
Superficie forestal afectada en incendios (1995 a 2008)	1.678,9	Hectáreas	1995-2008	
Agricultura ecológica				Comité Aragonés de Agricultura Ecológica.
Superficie total inscrita en agricultura ecológica	1.582,9	Hectáreas	2007	
Superficie calificada en agricultura ecológica	1.291,2	Hectáreas	2007	
Superficie calificada en reconversión	141,7	Hectáreas	2007	
Superficie calificada en primer año en prácticas	150,0	Hectáreas	2007	

¹La superficie de ENP, LIC o ZEPA puede repartirse entre más de una comarca o provincia.

Indicadores medioambientales

(continuación)

Indicador	Valor indicador	Unidad	Año	Fuente
Energía				
Potencia eléctrica instalada conectada a la red				Dpto. de Industria del Gobierno de Aragón.
Total				
Número de centrales	12	Nº centrales	2006	
Potencia total instalada	128,38	Megawatios	2006	
Termoeléctrica convencional				
Número de centrales	0	Nº centrales	2006	
Potencia total instalada	0,00	Megawatios	2006	
Cogeneración				
Número de centrales	3	Nº centrales	2006	
Potencia total instalada	6,57	Megawatios	2006	
Ciclo combinado				
Número de centrales	0	Nº centrales	2006	
Potencia total instalada	0,00	Megawatios	2006	
Hidroeléctrica				
Número de centrales	5	Nº centrales	2006	
Potencia total instalada	17,92	Megawatios	2006	
Eólica				
Número de centrales	4	Nº centrales	2006	
Potencia total instalada	103,89	Megawatios	2006	
Solar fotovoltaica				
Número de centrales	0	Nº centrales	2006	
Potencia total instalada	0,000	Megawatios	2006	
Tipo de combustible usado en viviendas con calefacción				Censo de población y viviendas.
Gas	16,4	% viviendas	2001	
Electricidad	19,2	% viviendas	2001	
Petróleo o derivados	50,6	% viviendas	2001	
Madera	8,4	% viviendas	2001	
Carbón o derivados	0,4	% viviendas	2001	

Usos del suelo

Usos	Hectáreas	%
Superficies artificiales	1.354,4	0,4
Zonas agrícolas	191.103,1	62,4
Zonas forestales con vegetación natural y espacios abiertos	111.598,6	36,5
Zonas húmedas	566,4	0,2
Superficies de agua	1.520,6	0,5

Fuente: CORINE, Land cover 2000. Instituto Geográfico Nacional.

Infraestructuras

Indicador	Valor indicador	Unidad	Año	Fuente
Agua				IAEST
Estaciones depuradoras de aguas residuales	8	Número	2008	
Fuentes de agua mineromedicinales	0	Número	2006	
Sanidad				IAEST
Farmacias	16	Número	2010	
Equipo de Atención Primaria				
Centros de Salud	5	Número	2010	
Consultorios	42	Número	2010	
Dotación de personal del Equipo de Atención Primaria				
Médicos de Familia	31	Número	2010	
Pediatras	3	Número	2010	
Enfermeras	25	Número	2010	
Cultura				
Bibliotecas				Encuesta de Bibliotecas. INE-IAEST
Central de CCAA	0	Número	2008	
Públicas	13	Número	2008	
No especializadas	0	Número	2008	
Instituciones de enseñanza superior	0	Número	2008	
Especializadas	0	Número	2008	
Sociales				
Residencias para mayores	9	nº de residencias	2010	Guía de Recursos Sociales. Dpto. de Servicios Sociales y Familia.
Plazas para mayores en residencias	588	nº de plazas	2010	
Centros de día para personas mayores	2	nº de centros	2010	
Plazas en centros de día para personas mayores	70	nº de plazas	2010	
Hogares para personas mayores	12	nº de hogares	2010	
Instalaciones deportivas				
				Censo Nacional de Instalaciones Deportivas. Consejo Superior de Deportes.
Campos de fútbol	23	nº instalaciones	2005	
Campos de tiro	1	nº instalaciones	2005	
Circuitos de motocross	1	nº instalaciones	2005	
Espacios pequeños y no reglamentarios	67	nº instalaciones	2005	
Frontones	30	nº instalaciones	2005	
Pabellones con frontón y frontones en recinto cerrado	1	nº instalaciones	2005	
Pabellones polideportivos	8	nº instalaciones	2005	
Piscinas aire libre	39	nº instalaciones	2005	
Piscinas cubiertas	3	nº instalaciones	2005	
Pistas de atletismo	2	nº instalaciones	2005	
Pistas de padel	1	nº instalaciones	2005	
Pistas de petanca	13	nº instalaciones	2005	
Pistas polideportivas	38	nº instalaciones	2005	
Rocódromos	1	nº instalaciones	2005	
Salas	21	nº instalaciones	2005	
Otros campos	6	nº instalaciones	2005	

Vivienda

Viviendas según tipo		Viviendas familiares principales según régimen de tenencia		Viviendas convencionales según superficie útil	
	Viviendas	Régimen	Viviendas	Superficie (m ²)	Viviendas
Total	17.766	En propiedad	10.110	Hasta 45 m ²	187
Familiares	17.747	En alquiler	662	46-60 m ²	853
Principales	11.588	Otra forma	816	61-75 m ²	1.440
Convencional	11.588			76-90 m ²	3.975
Alojamientos	0			91-105 m ²	2.197
No principales	6.159			106-120 m ²	1.304
Secundarias	3.109			121-150 m ²	886
Vacías	2.900			Más de 150 m ²	746
Otro tipo	150				
Colectivas	19				

Segunda residencia	
Porcentaje de hogares que disponen de segunda residencia	14,13%

Fuente: Censo de población y viviendas, 2001. INE-IAEST.

Licencias municipales de obra

Estadísticas de la construcción¹. Años 2001 a 2010.

unidad: número de licencias

Año	Número de licencias	Edificios de nueva planta	Superficie a construir en edificios de nueva planta (m ²)	Viviendas construidas en edificios de nueva planta
2001	129	123	99.085	278
2002	153	183	94.801	209
2003	154	204	121.536	288
2004	131	138	77.380	127
2005	131	133	75.785	243
2006	145	107	57.576	240
2007	122	94	65.842	305
2008	98	71	56.619	82
2009	90	40	16.634	55
2010	70	28	11.368	24

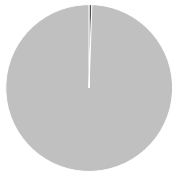
¹ Valores estimados.

NE: Dato no estimable por falta de información

Fuente: Estimaciones del IAEST a partir de la Estadística de Licencias de Obra del Ministerio de Fomento.

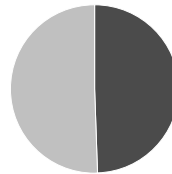
Vivienda y catastro

Superficies catastrales



Tipo	Hectáreas	%
Urbana	1.906,0	0,6
Rústica	304.382,0	99,4

Parcelas urbanas



Tipo	Hectáreas	%
Edificadas	944,0	49,5
Solares	962,0	50,5

Suelo urbano

	Valor	%
Parcelas urbanas		
Unidades	19.200	
Superficie (has)	1.906,0	
Bienes inmuebles	31.502	
Valor catastral (miles de €)		
Total	1.248.489	
De la construcción	663.153	53,1
Del suelo	585.335	46,9
Parcelas edificadas según propietario		
Suelo y construcción mismo propietario	14.720	90,5
Coproiedad	1.537	9,5
Otras	1	0,0

Parcelas urbanas según superficie

	Solares	Parcelas edificadas
Menos de 100 m ²	567	4.678
De 100 a 500 m ²	993	8.810
De 500 a 1.000 m ²	361	1.807
De 1.000 a 10.000 m ²	805	846
Más de 10.000 m ²	216	117

Bienes inmuebles según uso

	Bienes inmuebles	Valor total (miles de €)
Residencial	20.248	754.433
Otros usos		
Almacén, Estac.	4.444	47.989
Comercial	555	41.550
Cultural	70	24.961
Ocio, Hostelería	48	5.082
Industrial	3.240	189.413
Deportivo	63	23.495
Suelo vacante	2.950	110.229
Oficinas	102	7.093
Edificios singulares	39	3.759
Religioso	91	14.962
Espectáculos	20	3.901
Sanidad, Benefic.	23	7.521

Antigüedad de los edificios

Año de construcción	Bienes inmuebles	%
< 1950	7.306	24,8
1950-1960	1.326	4,5
1960-1970	4.121	14,0
1970-1980	3.530	12,0
1980-1990	3.077	10,5
1990-2000	2.536	8,6
>= 2000	4.833	16,4
Sin definir	2.704	9,2

Suelo rústico

Número de parcelas	102.027
Número de subparcelas	165.611
Superficie total (hectáreas)	304.382,0
Valor catastral (miles de euros)	329.190,0

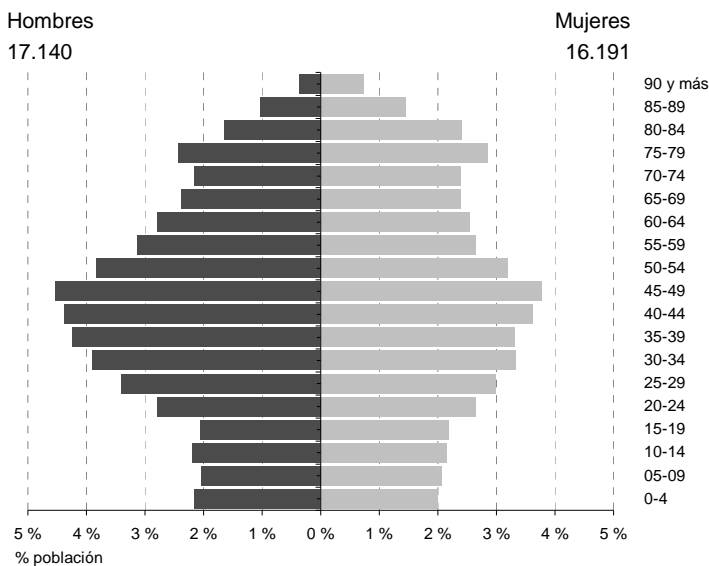
Fuente: Ministerio de Economía. Dirección General del Catastro. Año 2010.

Impuesto sobre Bienes Inmuebles (I.B.I). Año 2009.

	Urbana	Rústica
Número de recibos	29.389	13.329
Base imponible (miles de euros)	899.825	278.502
Base liquidable (miles de euros)	696.822	273.049
Cuota íntegra (euros)	4.317.318	1.818.978
Cuota líquida (euros)	4.288.419	1.735.041

Población y hogares

Estructura de población



Indicadores demográficos	Comarca	Aragón
Población de 65 y más años	22,2%	19,8%
Edad media	44,6	43,0
Tasa global de dependencia	53,3	49,9
Tasa de feminidad	94,5	100,1
Extranjeros	11,9%	12,8%

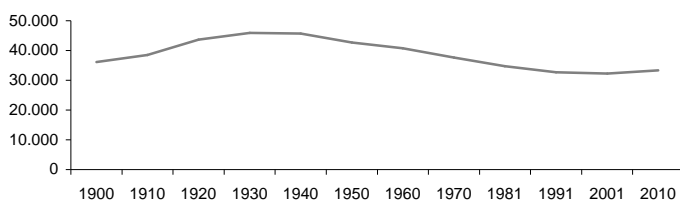
Pob. 65 y más (Pob. ≥ 65 / Pob. Total) x 100
 TG. dependencia (Pob. ≤ 14 + Pob. ≥ 65 / Pob. de 15 a 64) x 100
 Feminidad (Pob. Total mujeres / Pob. Total hombres) x 100
 Extranjeros (Pob. Extranjera / Pob. Total) x 100

Fuente: Padrón municipal de habitantes a 1-1-2010. INE-IAEST.

Evolución de la población

Año	Población
1991	32.656
2001	32.209
2007	33.196
2008	33.584
2009	33.580
2010	33.331

Fuente: Censos de población de 1900 a 2001. Padrón municipal de habitantes desde 2002. INE-IAEST.



Estructura de los hogares

	Hogares
Total	11.588
Un adulto	2.852
Una mujer de 16 a 64 años	350
Un hombre de 16 a 64 años	817
Una mujer de 65 o más años	1.038
Un hombre de 65 o más años	476
Una mujer adulta con uno o más menores	124
Un hombre adulto con uno o más menores	47
Dos adultos	4.515
Dos adultos de 16 a 64 años, sin menores	1.082
Uno al menos de 65 años o más, sin menores	1.789
Dos adultos y un menor	791
Dos adultos y dos menores	771
Dos adultos y tres o más menores	82
Tres adultos	2.209
Dos adultos de 35 años o más, uno de 16 a 34 años, sin menores	876
Dos adultos de 35 años o más, uno de 16 a 34 años y un menor	395
Dos adultos de 35 años o más, uno de 16 a 34 y dos o más menores	81
Otro hogar de tres adultos, con o sin menores	857
Cuatro adultos	1.317
Dos adultos de 35 años o más, dos de 16 a 34 años, sin menores	710
Dos adultos de 35 años o más, dos de 16 a 34 años y un menor	115
Dos adultos de 35 años o más, dos de 16 a 34 años y dos o más menores	32
Otro hogar de cuatro adultos, con o sin menores	460
Cinco o más adultos	695
Cinco o más adultos, con o sin menores	695

Fuente: Censos de población y viviendas, 2001. INE-IAEST.

Extranjeros según nacionalidad.

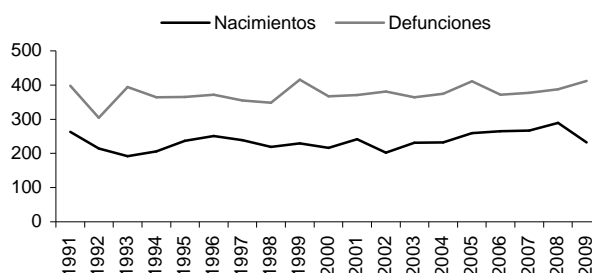
	Extranjeros	%	Nacionalidades más frecuentes
Total	3.956	100,0	
Europa	2.498	63,1	BULGARIA 1.370
UE27	2.416	61,1	RUMANIA 805
Resto de Europa	82	2,1	ARGELIA 409
África	855	21,6	MARRUECOS 338
Magreb	750	19,0	ECUADOR 140
Resto de África	105	2,7	
América	550	13,9	
América del Norte	3	0,1	
Resto de América	547	13,8	
Asia	52	1,3	
Oceanía	0	0,0	
Apátridas, no consta	1	0,0	

Fuente: Padrón municipal de habitantes a 1-1-2010. INE-IAEST

Movimiento natural de la población

Evolución

	1991	1997	2003	2009
Nacimientos	263	239	231	232
Defunciones	398	355	364	412
Crecimiento vegetativo	-135	-116	-133	-180
Matrimonios	134	134	116	82
Inmigraciones	235	302	812	908
Emigraciones	308	336	743	1.020
Saldo migratorio	-73	-34	69	-112



Tasas

Promedios quinquenales

	Comarca			Aragón		
	1995-1999	1990-2004	2005-2009	1995-1999	1990-2004	2005-2009
Tasa bruta de natalidad (‰)	9,1	8,6	9,8	9,8	10,8	12,1
Tasa bruta de mortalidad (‰)	14,5	14,3	14,7	13,4	13,3	12,7
Tasa bruta de nupcialidad (‰)	5,3	4,9	3,7	5,8	6,0	5,1

Fuente: Movimiento natural de población. INE-IAEST.

Tasa bruta de natalidad = Número de nacimientos por cada mil habitantes.

Tasa bruta de mortalidad = Número de muertes por cada mil habitantes.

Tasa bruta de nupcialidad = Número de matrimonios por cada mil habitantes.

Movilidad

Trabajadores y estudiantes, según lugar de trabajo o estudio.

Descripción	Trabajadores		Estudiantes	
	Personas	%	Personas	%
Total	13.293	100,0	1.881	100,0
En su propio domicilio	418	3,1	75	4,0
En varios municipios (viajante, conductor,)	734	5,5	1	0,1
En el mismo municipio en que reside	9.196	69,2	741	39,4
En otro municipio de la misma comarca	609	4,6	88	4,7
En otro municipio fuera de la comarca	2.313	17,4	961	51,1
En otro país	23	0,2	15	0,8

Trabajadores. Principales destinos.¹

Municipio destino	Personas
Zaragoza	1.351
Figueruelas	98
Huesca	55
Pamplona/Iruña	52
Sangüesa/Zangoza	47
Madrid	35
Tudela	31
Alagón	27

Estudiantes. Principales destinos.¹

Municipio destino	Personas
Zaragoza	656
Huesca	88
Almunia de Doña Godina (La)	44
Pamplona/Iruña	31
Madrid	19
Teruel	13
Sangüesa/Zangoza	11
Pedrola	10

¹ Destinos fuera de la comarca

Fuente: Censos de población y viviendas. 2001.

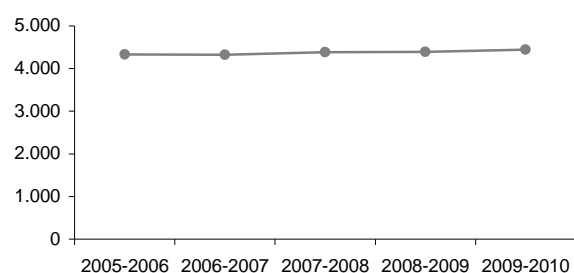
Enseñanza no universitaria

Curso 2009-2010 por titularidad	Total	Pública	Privada
Centros	23	21	2
Profesores	475	444	31
Alumnos	4.445	4.107	338

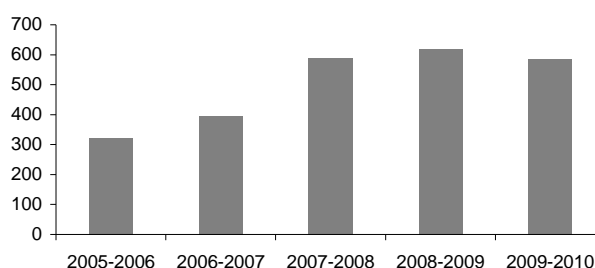
Alumnado extranjero por curso

	05-06	06-07	07-08	08-09	09/10
% de alumnado extranjero sobre total de alumnos	7,4%	9,1%	13,4%	14,0%	13,2%

Evolución del total de alumnos matriculados



Evolución de alumnos extranjeros matriculados



Fuente: Estadística de la enseñanza no universitaria. IAEST.

Mercado de trabajo

Afiliados a la Seguridad Social

Afiliados por sector de actividad. Año 2010
unidad: media anual

	2010	
	Afiliados	%
Total	11.045	100,0
Agricultura	2.590	23,4
Industria	2.416	21,9
Construcción	1.443	13,1
Servicios	4.595	41,6
Sin clasificar	2	0,0

Afiliados por régimen. Año 2010
unidad: media anual

	2010	
	Afiliados	%
General	6.624	60,0
Minería	0	0,0
Autónomos	3.923	35,5
Agrario ajena	418	3,8
Hogar Fijos	62	0,6
Hogar Discontinuos	18	0,2

Fuente: Tesorería General de la Seguridad Social.
Explotación: Instituto Aragonés de Estadística (IAEST).

Se ha producido una modificación metodológica importante en la estadística de Afiliados a la Seguridad Social, lo cual ha provocado una ruptura en la serie de datos que se venía publicando desde 1999.

La media anual del número de afiliados se calcula con los valores a final de cada trimestre (marzo, junio, septiembre y diciembre).

Afiliados a nivel división de CNAE-09. Año 2010

Unidad: Media anual

Código	Descripción	Afiliados
01	Agricultura, ganadería, caza y servicios relacionados con las mismas	2.581
02	Silvicultura y explotación forestal	1
03	Pesca y acuicultura	8
05	Extracción de antracita, hulla y lignito	0
06	Extracción de crudo de petróleo y gas natural	0
07	Extracción de minerales metálicos	0
08	Otras industrias extractivas	12
09	Actividades de apoyo a las industrias extractivas	0
10	Industria de la alimentación	462
11	Fabricación de bebidas	10
12	Industria del tabaco	0
13	Industria textil	1
14	Confección de prendas de vestir	10
15	Industria del cuero y del calzado	1
16	Industria de la madera y del corcho, excepto muebles; cestería y espartería	72
17	Industria del papel	94
18	Artes gráficas y reproducción de soportes grabados	18
19	Coquerías y refino de petróleo	0
20	Industria química	2
21	Fabricación de productos farmacéuticos	0
22	Fabricación de productos de caucho y plásticos	104
23	Fabricación de otros productos minerales no metálicos	366
24	Metalurgia; fabricación de productos de hierro, acero y ferroaleaciones	110
25	Fabricación de productos metálicos, excepto maquinaria y equipo	168
26	Fabricación de productos informáticos, electrónicos y ópticos	39
27	Fabricación de material y equipo eléctrico	32
28	Fabricación de maquinaria y equipo n.c.o.p.	221
29	Fabricación de vehículos de motor, remolques y semirremolques	321
30	Fabricación de otro material de transporte	2
31	Fabricación de muebles	66
32	Otras industrias manufactureras	8
33	Reparación e instalación de maquinaria y equipo	197
35	Suministro de energía eléctrica, gas, vapor y aire acondicionado	4
36	Captación, depuración y distribución de agua	83
37	Recogida y tratamiento de aguas residuales	9
38	Recogida, tratamiento y eliminación de residuos; valorización	4
39	Actividades de descontaminación y otros servicios de gestión de residuos	0
41	Construcción de edificios	590
42	Ingeniería civil	77
43	Actividades de construcción especializada	777
45	Venta y reparación de vehículos de motor y motocicletas	253
46	Comercio al por mayor e intermediarios del comercio, excepto de vehículos de motor y motocicletas	354
47	Comercio al por menor, excepto de vehículos de motor y motocicletas	849
49	Transporte terrestre y por tubería	343
50	Transporte marítimo y por vías navegables interiores	0
51	Transporte aéreo	0
52	Almacenamiento y actividades anexas al transporte	14
53	Actividades postales y de correos	7
55	Servicios de alojamiento	93
56	Servicios de comidas y bebidas	446
58	Edición	3
59	Actividades cinematográficas, de vídeo y de programas de televisión, grabación de sonido y edición musical	3
60	Actividades de programación y emisión de radio y televisión	0
61	Telecomunicaciones	2
62	Programación, consultoría y otras actividades relacionadas con la informática	31
63	Servicios de información	1

Afiliados a nivel división de CNAE-09. Año 2010

Unidad: Media anual

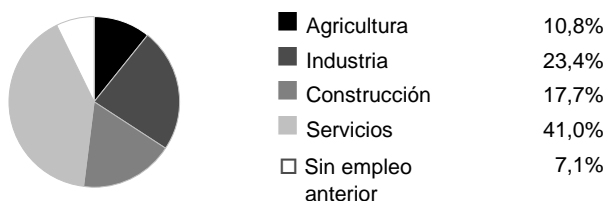
Código	Descripción	Afiliados
64	Servicios financieros, excepto seguros y fondos de pensiones	0
65	Seguros, reaseguros y fondos de pensiones, excepto Seguridad Social obligatoria	9
66	Actividades auxiliares a los servicios financieros y a los seguros	38
68	Actividades inmobiliarias	18
69	Actividades jurídicas y de contabilidad	110
70	Actividades de las sedes centrales; actividades de consultoría de gestión empresarial	11
71	Servicios técnicos de arquitectura e ingeniería; ensayos y análisis técnicos	68
72	Investigación y desarrollo	22
73	Publicidad y estudios de mercado	54
74	Otras actividades profesionales, científicas y técnicas	12
75	Actividades veterinarias	32
77	Actividades de alquiler	37
78	Actividades relacionadas con el empleo	0
79	Actividades de agencias de viajes, operadores turísticos, servicios de reservas y actividades relacionadas con los mismos	7
80	Actividades de seguridad e investigación	2
81	Servicios a edificios y actividades de jardinería	298
82	Actividades administrativas de oficina y otras actividades auxiliares a las empresas	23
84	Administración Pública y defensa; Seguridad Social obligatoria	614
85	Educación	121
86	Actividades sanitarias	107
87	Asistencia en establecimientos residenciales	231
88	Actividades de servicios sociales sin alojamiento	24
90	Actividades de creación, artísticas y espectáculos	8
91	Actividades de bibliotecas, archivos, museos y otras actividades culturales	5
92	Actividades de juegos de azar y apuestas	5
93	Actividades deportivas, recreativas y de entretenimiento	19
94	Actividades asociativas	63
95	Reparación de ordenadores, efectos personales y artículos de uso doméstico	54
96	Otros servicios personales	126
97	Actividades de los hogares como empleadores de personal doméstico	80
98	Actividades de los hogares como productores de bienes y servicios para uso propio	0
99	Actividades de organizaciones y organismos extraterritoriales	0

Fuente: Tesorería General de la Seguridad Social. Explotación: Instituto Aragonés de Estadística (IAEST).

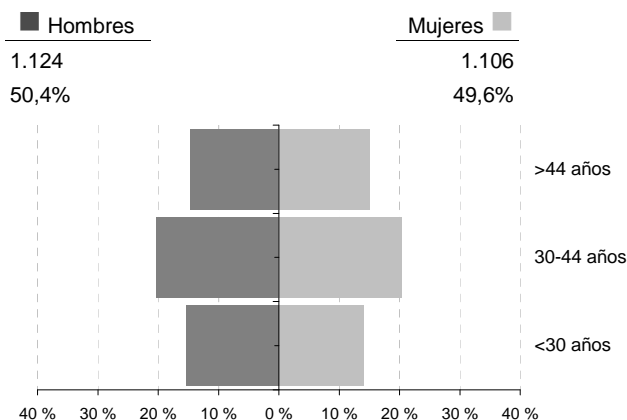
Paro registrado

Unidad: media anual

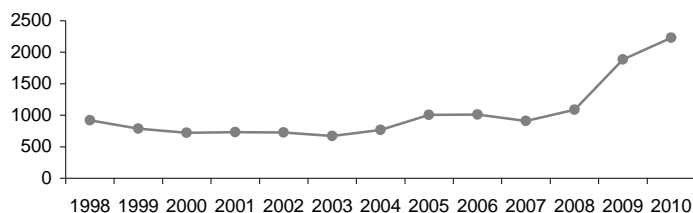
Distribución según sector de actividad. Año 2010.



Distribución del paro registrado por sexo y edad. Año 2010.



Evolución del paro registrado medio anual



Fuente: Instituto Aragonés de Empleo. Explotación: Instituto Aragonés de Estadística

Economía

Agricultura

Explotaciones	
Número de explotaciones	4.963
% explotaciones cuyo titular es persona física	88,5%

Explotación según superficie	Número
Nº explotaciones sin tierras	134
Nº explotaciones de menos de 5 has	1.264
Nº explotaciones de 5 a 50 has.	2.593
Nº explotaciones de 50 has o más	972

Unidades ganaderas	
Nº de unidades ganaderas	156.305
Nº de cabezas de ganado Bovino	12.342
Nº de cabezas de ganado Ovino	262.399
Nº de cabezas de ganado Caprino	6.732
Nº de cabezas de ganado Porcino	447.530
Nº de cabezas de ganado Equino	75
Miles de aves	426,2
Nº de cabezas de Conejas madres	3.211

Fuente: Censo agrario, 1999. INE-IAEST.

Oferta turística

	Establecimientos	Plazas
Hoteles, hostales y similares	18	598
Viviendas de turismo rural	45	405
Campings	1	40
Apartamentos turísticos	0	0

Fuente: IAEST, 2009.

Superficie agrícola utilizada (SAU)	
SAU (hectáreas)	183.468,5
% de SAU sobre superficie total del municipio	59,9%

Superficie agrícola según tipo de riego	Hectáreas
Superficie regada	58.437,0
Superficie regada por aspersión	2.950,0
Superficie regada por riego localizado	1.495,1
Superficie regada por gravedad	53.666,6
Superficie regada por otros métodos	325,4

Usos de la tierra (has.)	Total	Secano	Regadío
Cultivos herbáceos	140.659,4	83.149,3	57.510,2
Cultivos frutales	1.258,7	915,8	342,9
Cultivo olivar	217,3	161,4	55,9
Cultivo viñedo	276,9	238,6	38,2
Otros cultivos	5,0	2,2	2,8

Unidades de trabajo	
Unidades de trabajo	3.276
Unidades de trabajo que son asalariados	1.353
Unidades de trabajo que son mano de obra familiar	1.922

Establecimientos de entidades financieras

Establecimientos	Número
Total oficinas	45
Bancos	10
Cajas de ahorro	22
Cooperativa de crédito	13

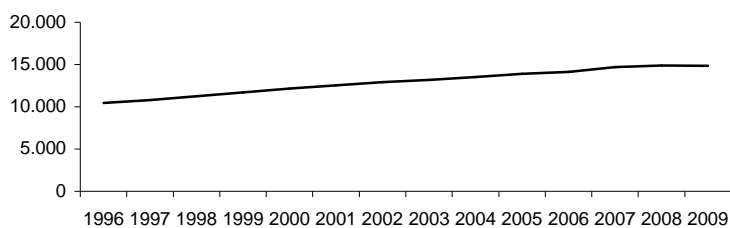
Ratios	
Habitantes por oficina	746
Oficinas por km ²	0,01

Fuente: IAEST según Centro de Cooperación Interbancaria. Oficinas a diciembre de 2009.

Parque de vehículos. Año 2009

	Vehículos
Total	24.273
Turismos	14.852
Motocicletas	1.028
Camiones y furgonetas	5.404
Autobuses	39
Tractores industriales	291
Otros vehículos	1.270
Ciclomotores	1.389

Evolución del número de turismos



Fuente: Dirección General de Tráfico.

Licencias de transporte. Año 2010

Tipo	Número de licencias
OT (operadores de transporte)	4
VD-N (transporte de viajeros nacionales servicio público)	35
VS-N (ambulancias nacionales servicio público)	2
VT-N (licencias taxi)	23
MDL-N (transporte mercancías ligeras nacionales servicio público)	28
MDP-N (transporte mercancías pesadas nacionales servicio público)	318
MPC-N (transporte mercancías propias nacional)	154
VPC-N (transporte privado de viajeros nacional)	0
VTC-N (transporte de alquiler con conductor nacional)	0
MDLE-N (transporte mercancías ligeras nacional servicio público Autoriz Empresa)	17
MDPE-N (transporte mercancías pesadas nacional servicio público Autoriz Empresa)	96
MPCE-N (transporte mercancías propias nacional Autorizac Empresa)	87
VSPC-N (transporte privado ambulancias nacional)	0

Fuente: Dirección General de Transportes y Comunicaciones del Gobierno de Aragón

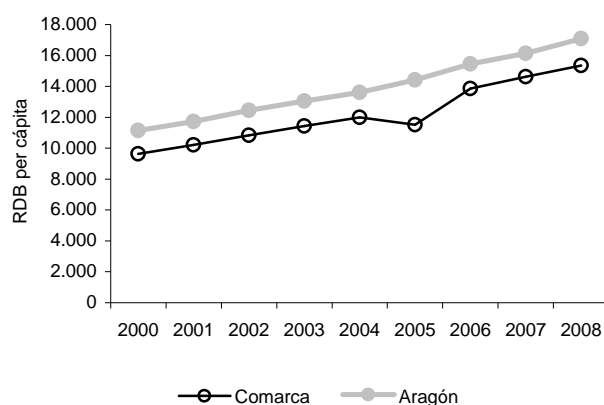
Estructura productiva y renta

Renta disponible bruta. Años 2000 a 2008

Renta disponible bruta (euros)	Comarca	Aragón
2000	305.736.173	13.258.669.000
2001	327.899.160	14.066.706.000
2002	354.241.474	15.151.468.000
2003	372.511.312	16.044.765.000
2004	395.999.427	17.004.823.000
2005	383.978.129	18.285.264.000
2006	459.538.051	19.734.731.000
2007	485.229.080	20.921.222.000
2008	515.203.414	22.313.383.000

Renta disponible bruta per cápita	Comarca	Aragón
2000	9.633	11.143
2001	10.209	11.725
2002	10.843	12.445
2003	11.427	13.044
2004	11.989	13.608
2005	11.510	14.409
2006	13.861	15.448
2007	14.617	16.135
2008	15.341	17.083

Participación estimada sobre la renta disponible bruta de Aragón (%)	Comarca	Aragón
2000	2,31%	100,00%
2001	2,33%	100,00%
2002	2,34%	100,00%
2003	2,32%	100,00%
2004	2,33%	100,00%
2005	2,10%	100,00%
2006	2,32%	100,00%
2007	2,31%	100,00%
2008	2,31%	100,00%



Fuente: Instituto Aragonés de Estadística (IAEST).

Productividad media. Serie 2000-2007

Unidad: Euros

	2000	2001	2002	2003	2004	2005	2006	2007
Comarca	25.376	26.541	28.488	30.656	31.727	32.166	37.549	41.574
Aragón	32.006	33.641	35.369	36.978	38.172	39.704	41.276	43.387

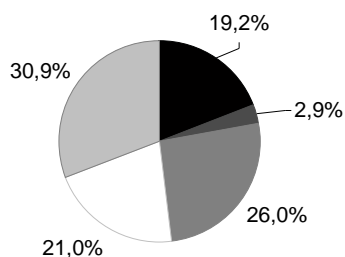
Valor añadido bruto comarcal por sectores de actividad. Serie 2000-2007

Unidad: Miles de euros

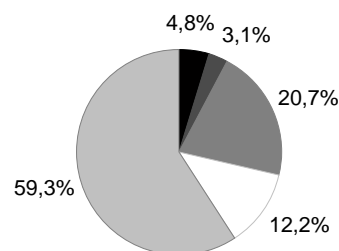
Sectores	2000	2001	2002	2003	2004	2005	2006	2007
Total	312.216	330.725	367.501	403.196	419.923	436.384	520.523	594.173
Agricultura	88.317	92.138	93.790	102.595	105.466	95.399	97.820	114.136
Energía	11.507	9.287	9.090	11.891	13.198	15.002	13.775	17.499
Industria	68.950	70.729	85.592	85.836	78.648	74.467	129.603	154.483
Construcción	46.731	54.909	65.151	77.396	86.562	101.640	114.410	124.733
Servicios	96.711	103.661	113.877	125.477	136.049	149.875	164.915	183.322

Estructura productiva. Año 2007

Cinco Villas



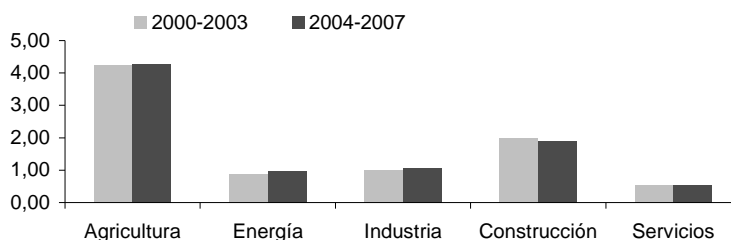
Aragón



Índice de especialización sectorial medio. Periodos 2000-2003 y 2004-2007

Unidad: Índice

	2000-2003	2004-2007
Total	1,00	1,00
Agricultura	4,25	4,28
Energía	0,87	0,97
Industria	0,98	1,07
Construcción	2,00	1,89
Servicios	0,53	0,54



El índice de especialización muestra la participación que un sector tiene en una comarca, con relación a esa actividad en Aragón. Una Comarca se especializa en un sector si la aportación de éste, respecto al total comarcal, es mayor que la aportación del

Fuente: Estructura productiva y renta de las comarcas aragonesas. IAEST

Estructura productiva por ramas de actividad.

Peso de las ramas en el VAB total. Aragón y comarca. Año 2007

Rama de actividad	Comarca	Aragón
Total		
Agricultura, ganadería y pesca	19,2%	4,8%
Energía	2,9%	3,1%
CA+CB+DF Extracción de productos energéticos;extracción otros minerales; coquerías, refino...	0,1%	0,5%
EE Energía eléctrica, gas y agua	2,9%	2,6%
Industria	26,0%	20,7%
DA Industria de la alimentación, bebidas y tabaco	2,3%	1,8%
DB+DC Industria textil y de la confección; industria del cuero y del calzado	0,0%	0,6%
DD Industria de la madera y el corcho	0,2%	0,4%
DE Industria del papel; edición y artes gráficas	7,1%	2,1%
DG Industria química	0,0%	1,1%
DH Industria del caucho y materias plásticas	0,6%	0,7%
DI Otros productos minerales no metálicos	6,1%	1,2%
DJ Metalurgia y fabricación de productos metálicos	1,9%	3,0%
DK Maquinaria y equipo mecánico	1,8%	2,5%
DL Equipo eléctrico, electrónico y óptico	1,5%	1,8%
DM Fabricación de material de transporte	3,5%	3,8%
DN Industrias manufactureras diversas	0,9%	1,6%
Construcción	21,0%	12,2%
FF Construcción	21,0%	12,2%
Servicios	30,9%	59,3%
GG Comercio y reparación	7,0%	9,4%
HH Hostelería	5,4%	7,0%
II Transporte y comunicaciones	3,0%	5,3%
JJ Intermediación financiera	1,1%	4,2%
KK Inmobiliarias y servicios empresariales	4,2%	13,2%
LL Administración pública	4,5%	6,4%
MM Educación	1,5%	4,2%
NN Actividades sanitarias y veterinarias; servicios sociales	2,3%	5,7%
OO Otros servicios y actividades sociales; servicios personales	1,6%	3,4%
PP Hogares que emplean personal doméstico	0,3%	0,7%

Fuente: Estructura productiva y renta de las comarcas aragonesas. IAEST

Resultados electorales

Elecciones municipales, 2011.

Participación	Votos	%
Electores	25.355	
Votantes	18.208	71,8%
Abstenciones	7.147	28,2%
Votos blancos	508	
Votos nulos	299	

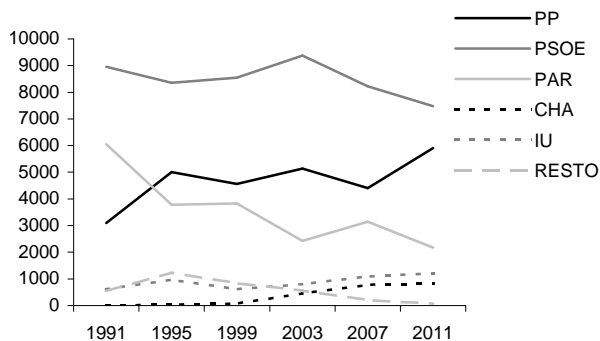
Candidaturas	Votos	%
PSOE	7.478	42,3%
PP	5.903	33,4%
PAR	2.175	12,3%
IU	1.215	6,9%
CHA	827	4,7%
A.I.SOS	73	0,4%
TA	1	0,0%

Elecciones a Cortes de Aragón, 2011.

Participación	Votos	%
Electores	25.060	
Votantes	18.033	72,0%
Abstenciones	7.027	28,0%
Votos blancos	487	
Votos nulos	229	

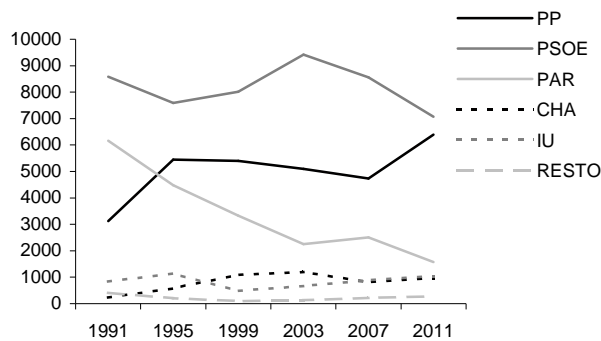
Candidaturas	Votos	%
PSOE	7.070	40,8%
PP	6.391	36,9%
PAR	1.569	9,1%
IU	1.046	6,0%
CHA	963	5,6%
UPyD	137	0,8%
PACMA	36	0,2%
ECOLO	36	0,2%
TA	13	0,1%
PFyV	9	0,1%
F.I.A.	9	0,1%
L`VIA	8	0,0%
UCE	8	0,0%
PH	6	0,0%
COMP CON ARAGON	6	0,0%
CDL	5	0,0%
pCUA	5	0,0%

Evolución votos a candidaturas. Elecciones municipales.



Fuente: Ministerio del Interior.

Evolución votos a candidaturas. Elecciones a Cortes de Aragón.



Fuente: Gobierno de Aragón.

Elecciones al congreso de los diputados, 2008.

Participación	Votos	%
Electores	25.684	
Votantes	19.551	76,1%
Abstenciones	6.133	23,9%
Votos blancos	227	
Votos nulos	105	

Candidaturas	Votos	%
PSOE	10.243	53,3%
PP	6.279	32,7%
PAR	1.185	6,2%
CHA	671	3,5%
IU	636	3,3%
UPyD	100	0,5%
Resto	105	0,5%

Fuente: Ministerio del Interior.

Finanzas públicas locales

	Presupuestos (€)			Liquidaciones de presupuestos (€)		
	2007	2008	2009	2006	2007	2008
Estado de la información	C	C	C	-	C	C
INGRESOS						
Total ingresos	4.527.344	4.898.712	4.906.997	-	5.483.227	5.621.137
Impuestos directos	0	0	0	-	0	0
Impuestos indirectos	0	0	0	-	0	0
Tasas y otros ingresos	69.200	72.000	76.500	-	89.745	77.528
Transferencias corrientes	4.238.144	4.331.712	4.470.497	-	4.275.559	4.448.502
Ingresos patrimoniales	10.000	20.000	20.000	-	197.924	218.261
Enajenación inversiones reales	0	0	0	-	0	0
Transferencias de capital	210.000	475.000	340.000	-	920.000	876.846
Activos financieros	0	0	0	-	0	0
Pasivos financieros	0	0	0	-	0	0
GASTOS						
Total gastos	4.527.344	4.898.712	4.906.997	-	4.943.486	4.972.237
Clasificación por capítulos						
Gastos de personal	295.600	514.224	622.174	-	293.228	452.248
Gastos en bienes corrientes y servicios	1.525.400	1.395.740	1.425.600	-	1.134.881	1.100.775
Gastos financieros	0	0	0	-	0	0
Transferencias corrientes	1.329.380	1.424.600	1.546.000	-	1.215.789	1.444.094
Inversiones reales	478.934	671.000	202.500	-	461.890	600.955
Transferencias de capital	898.030	893.148	1.110.723	-	1.837.698	1.374.166
Activos financieros	0	0	0	-	0	0
Pasivos financieros	0	0	0	-	0	0
Clasificación funcional						
Servicios de Carácter General	203.600	187.232	292.960	-	125.000	202.258
Protección Civil y Seguridad Ciudadana	29.000	56.000	57.500	-	3.800	109.661
Seguridad, Protección y Promoción Social	1.082.580	1.157.981	1.379.100	-	1.178.352	1.651.371
Producción de Bienes Públicos de Carácter Social	2.519.730	2.943.926	2.666.189	-	2.564.563	2.436.538
Producción de Bienes de Carácter Económico	0	103.848	103.848	-	52.929	53.226
Regulación económica de carácter general	30.000	0	0	-	0	30.000
Regulación Económica de Sectores Productivos	662.434	449.725	407.400	-	1.018.842	489.183
Transferencias a Administraciones Públicas	0	0	0	-	0	0
Deuda Pública	0	0	0	-	0	0

Fuente: Ministerio de Economía y Hacienda. Dirección General de Coordinación Financiera.

Estado de la información:

C= Consolidado

P= Prorrogado

E= Clasificación Económica de la Administración General

N= Sin información