

Información de la comarca

Número de municipios:	67
Superficie (km ²):	2.518,10
Capital:	Calatayud
Creación:	Ley 9/2001, BOA de 27-06-01

Fuentes de información: Instituto Geográfico Nacional. (CNIG). Año 2003
Elipsoide Internacional Hayford 1924
Datum ED 50 Proyección UTM Huso 30
Escala 1:50.000

Elaboración: Instituto Aragonés de Estadística
Dirección General de Política Económica
Departamento de Economía, Hacienda y Empleo
Gobierno de Aragón. Año 2004

Territorio

Unidades poblacionales

	Número
Municipios	67
Entidades singulares de población	89
Núcleos de población	81
Entidades de diseminado ¹	8

Población

	Personas
Población	42.013
Población en núcleo	41.590
Población en diseminado	423

¹ Entidad de diseminado es aquella que no tiene núcleos de población en el territorio, únicamente población en diseminados.

Fuente: Nomenclátor del Padrón municipal de habitantes a1-1-2010. INE-IAEST

Relación de municipios en la comarca.

Código de municipio	Denominación	Población	Código de municipio	Denominación	Población
50001	Abanto	124	50178	Moros	469
50009	Alarba	155	50183	Munébrega	488
50015	Alconchel de Ariza	99	50187	Nigüella	81
50020	Alhama de Aragón	1.172	50192	Nuévalos	356
50029	Aniñón	818	50194	Olvés	115
50032	Arándiga	406	50196	Orea	129
50034	Ariza	1.279	50201	Paracuellos de Jiloca	576
50038	Ateca	2.151	50202	Paracuellos de la Ribera	194
50046	Belmonte de Gracián	236	50215	Pozuel de Ariza	20
50047	Berdejo	64	50229	Ruesca	75
50050	Bijuesca	113	50241	Saviñán	793
50054	Bordalba	74	50242	Sediles	112
50058	Bubierca	83	50246	Sisamón	50
50065	Cabolafuente	49	50253	Terrer	519
50067	Calatayud	21.717	50255	Tobed	256
50070	Calmarza	77	50257	Torralba de Ribota	198
50071	Campillo de Aragón	154	50259	Torrehermosa	83
50072	Carenas	195	50260	Torrelapaja	45
50075	Castejón de Alarba	98	50263	Torrijo de la Cañada	277
50076	Castejón de las Armas	122	50277	Valtorres	114
50079	Cervera de la Cañada	311	50279	Velilla de Jiloca	102
50081	Cetina	697	50282	Vilueña (La)	114
50082	Cimballa	127	50284	Villafeliche	200
50084	Clarés de Ribota	101	50286	Villalba de Perejil	112
50086	Codos	256	50287	Villalengua	391
50087	Contamina	38	50293	Villarroya de la Sierra	565
50096	Embid de Ariza	56			
50110	Frasno (El)	476			
50116	Fuentes de Jiloca	280			
50120	Godojos	46			
50125	Ibdes	490			
50129	Jaraba	360			
50155	Malanquilla	127			
50159	Maluenda	1.094			
50162	Mara	206			
50169	Miedes de Aragón	475			
50172	Monreal de Ariza	189			
50173	Monterde	194			
50174	Montón	132			
50176	Morata de Jiloca	301			
50177	Morés	437			

Fuente: Padrón municipal de habitantes, 1-1-2010. IAEST

Medio ambiente

Indicadores medioambientales

Indicador	Valor indicador	Unidad	Año	Fuente
Clasificación de los municipios de la comarca				Ministerio de Agricultura.
Montaña	0	Nº municipios	2008	
Desfavorecida	67	Nº municipios	2008	
Zonas protegidas				Departamento de Medio Ambiente. Gobierno de Aragón.
Lugares de importancia comunitaria (LIC) ¹	10	Número		
Extensión de LIC	37.116,6	Hectáreas	2008	
Zonas de especial protección para las aves ¹	3	Número		
Extensión de ZEPA	29.420,8	Hectáreas	2008	
Espacios naturales protegidos (ENP) ¹	0	Número		
Extensión de los ENP	0,0	Hectáreas	2008	
Agua				
Edificios con abastecimiento público de agua corriente	98,8	% edificios	2001	Censo de población y viviendas.
Habitantes equivalentes de la/s estación/es depuradora/s	70.392	Personas	2008	IAEST.
Superficie regable en relación a la SAU	9,7	% superficie	1999	Censo agrario
Contaminación y ruido				Censo de población y viviendas.
Viviendas expuestas a contaminación o malos olores	5,9	% viviendas	2001	
Viviendas expuestas a ruidos exteriores	14,6	% viviendas	2001	
Residuos				
Contenedores de vidrio	211	Número	2007	ECOVIDRIO.
Vidrio doméstico recogido	797.200	Kg	2007	ECOVIDRIO.
Kg de vidrio doméstico recogido por habitante y año	19,3	Kg/hab	2007	ECOVIDRIO, IAEST.
Contenedores de pilas	40	Número	2007	Departamento de Medio Ambiente.
Pilas recogidas	1.782	Kg	2007	Departamento de Medio Ambiente.
Kg de pilas recogido por habitante y año	0,04	Kg/hab	2007	Departamento de Medio Ambiente.
Contenedores de papel	175	Número	2007	Departamento de Medio Ambiente.
Riesgos naturales				IAEST.
Incendios forestales, 2009	43,0	Número	2009	
Superficie forestal afectada en incendios, 2009	1.129,2	Hectáreas	2009	
Incendios forestales (1995 a 2008)	414,0	Número	1995-2008	
Superficie forestal afectada en incendios (1995 a 2008)	1.040,4	Hectáreas	1995-2008	
Agricultura ecológica				Comité Aragonés de Agricultura Ecológica.
Superficie total inscrita en agricultura ecológica	2.101,3	Hectáreas	2007	
Superficie calificada en agricultura ecológica	2.034,4	Hectáreas	2007	
Superficie calificada en reconversión	59,2	Hectáreas	2007	
Superficie calificada en primer año en prácticas	7,7	Hectáreas	2007	

¹La superficie de ENP, LIC o ZEPA puede repartirse entre más de una comarca o provincia.

Indicadores medioambientales

(continuación)

Indicador	Valor indicador	Unidad	Año	Fuente
Energía				
Potencia eléctrica instalada conectada a la red				Dpto. de Industria del Gobierno de Aragón.
Total				
Número de centrales	9	Nº centrales	2006	
Potencia total instalada	41,66	Megawatios	2006	
Termoeléctrica convencional				
Número de centrales	0	Nº centrales	2006	
Potencia total instalada	0,00	Megawatios	2006	
Cogeneración				
Número de centrales	1	Nº centrales	2006	
Potencia total instalada	7,55	Megawatios	2006	
Ciclo combinado				
Número de centrales	0	Nº centrales	2006	
Potencia total instalada	0,00	Megawatios	2006	
Hidroeléctrica				
Número de centrales	5	Nº centrales	2006	
Potencia total instalada	5,30	Megawatios	2006	
Eólica				
Número de centrales	1	Nº centrales	2006	
Potencia total instalada	28,80	Megawatios	2006	
Solar fotovoltaica				
Número de centrales	2	Nº centrales	2006	
Potencia total instalada	0,006	Megawatios	2006	
Tipo de combustible usado en viviendas con calefacción				Censo de población y viviendas.
Gas	18,8	% viviendas	2001	
Electricidad	18,2	% viviendas	2001	
Petróleo o derivados	39,4	% viviendas	2001	
Madera	14,2	% viviendas	2001	
Carbón o derivados	1,9	% viviendas	2001	

Usos del suelo

Usos	Hectáreas	%
Superficies artificiales	3.035,3	1,2
Zonas agrícolas	117.419,1	46,7
Zonas forestales con vegetación natural y espacios abiertos	130.682,6	51,9
Zonas húmedas	0,0	0,0
Superficies de agua	515,7	0,2

Fuente: CORINE, Land cover 2000. Instituto Geográfico Nacional.

Infraestructuras

Indicador	Valor indicador	Unidad	Año	Fuente
Agua				IAEST
Estaciones depuradoras de aguas residuales	8	Número	2008	
Fuentes de agua mineromedicinales	26	Número	2006	
Sanidad				IAEST
Farmacias	33	Número	2010	
Equipo de Atención Primaria				
Centros de Salud	6	Número	2010	
Consultorios	66	Número	2010	
Dotación de personal del Equipo de Atención Primaria				
Médicos de Familia	47	Número	2010	
Pediatras	4	Número	2010	
Enfermeras	38	Número	2010	
Cultura				
Bibliotecas				Encuesta de Bibliotecas. INE-IAEST
Central de CCAA	0	Número	2008	
Públicas	17	Número	2008	
No especializadas	0	Número	2008	
Instituciones de enseñanza superior	2	Número	2008	
Especializadas	3	Número	2008	
Sociales				
Residencias para mayores	12	nº de residencias	2010	Guía de Recursos Sociales. Dpto. de Servicios Sociales y Familia.
Plazas para mayores en residencias	638	nº de plazas	2010	
Centros de día para personas mayores	1	nº de centros	2010	
Plazas en centros de día para personas mayores	20	nº de plazas	2010	
Hogares para personas mayores	14	nº de hogares	2010	
Instalaciones deportivas				
Áreas de actividad terrestre	1	nº instalaciones	2005	Censo Nacional de Instalaciones Deportivas. Consejo Superior de Deportes.
Campos de fútbol	13	nº instalaciones	2005	
Campos de golf	1	nº instalaciones	2005	
Circuitos de motocross	1	nº instalaciones	2005	
Espacios pequeños y no reglamentarios	79	nº instalaciones	2005	
Frontones	25	nº instalaciones	2005	
Pabellones con frontón y frontones en recinto cerrado	5	nº instalaciones	2005	
Pabellones polideportivos	12	nº instalaciones	2005	
Piscinas aire libre	54	nº instalaciones	2005	
Piscinas cubiertas	1	nº instalaciones	2005	
Pistas de atletismo	2	nº instalaciones	2005	
Pistas de hípica	2	nº instalaciones	2005	
Pistas de padel	2	nº instalaciones	2005	
Pistas de petanca	8	nº instalaciones	2005	
Pistas de squash	2	nº instalaciones	2005	
Pistas de tenis	12	nº instalaciones	2005	
Pistas polideportivas	44	nº instalaciones	2005	
Refugios de montaña	1	nº instalaciones	2005	
Rocódromos	4	nº instalaciones	2005	
Salas	33	nº instalaciones	2005	
Otros campos	2	nº instalaciones	2005	

Vivienda

Viviendas según tipo		Viviendas familiares principales según régimen de tenencia		Viviendas convencionales según superficie útil	
	Viviendas	Régimen	Viviendas	Superficie (m ²)	Viviendas
Total	27.488	En propiedad	12.910	Hasta 45 m ²	347
Familiares	27.468	En alquiler	1.399	46-60 m ²	1.226
Principales	15.260	Otra forma	951	61-75 m ²	2.660
Convencional	15.260			76-90 m ²	4.890
Alojamientos	0			91-105 m ²	2.902
No principales	12.208			106-120 m ²	1.547
Secundarias	6.068			121-150 m ²	1.010
Vacías	5.961			Más de 150 m ²	678
Otro tipo	179				
Colectivas	20				

Segunda residencia	
Porcentaje de hogares que disponen de segunda residencia	14,29%

Fuente: Censo de población y viviendas, 2001. INE-IAEST.

Licencias municipales de obra

Estadísticas de la construcción¹. Años 2001 a 2010.

unidad: número de licencias

Año	Número de licencias	Edificios de nueva planta	Superficie a construir en edificios de nueva planta (m ²)	Viviendas construidas en edificios de nueva planta
2001	107	132	93.945	313
2002	104	170	82.924	355
2003	53	68	32.872	115
2004	68	67	46.932	241
2005	55	63	43.710	194
2006	71	73	37.404	143
2007	74	79	50.286	260
2008	51	37	49.873	268
2009	34	22	9.308	24
2010	40	21	8.383	13

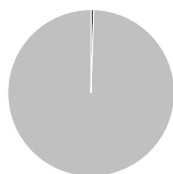
¹ Valores estimados.

NE: Dato no estimable por falta de información

Fuente: Estimaciones del IAEST a partir de la Estadística de Licencias de Obra del Ministerio de Fomento.

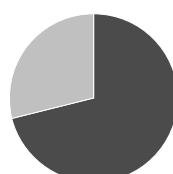
Vivienda y catastro

Superficies catastrales



Tipo	Hectáreas	%
Urbana	1.189,0	0,5
Rústica	250.252,0	99,5

Parcelas urbanas



Tipo	Hectáreas	%
Edificadas	845,0	71,0
Solares	345,0	29,0

Suelo urbano

	Valor	%
Parcelas urbanas		
Unidades	34.120	
Superficie (has)	1.189,0	
Bienes inmuebles	51.816	
Valor catastral (miles de €)		
Total	1.005.131	
De la construcción	671.285	66,8
Del suelo	333.846	33,2
Parcelas edificadas según propietario		
Suelo y construcción mismo propietario	27.278	93,3
Coproiedad	1.974	6,7
Otras	0	0,0

Antigüedad de los edificios

Año de construcción	Bienes inmuebles	%
< 1950	20.882	44,0
1950-1960	2.028	4,3
1960-1970	2.749	5,8
1970-1980	6.136	12,9
1980-1990	4.415	9,3
1990-2000	4.931	10,4
>= 2000	6.068	12,8
Sin definir	251	0,5

Suelo rústico

Número de parcelas	219.113
Número de subparcelas	279.020
Superficie total (hectáreas)	250.252,0
Valor catastral (miles de euros)	104.805,0

Impuesto sobre Bienes Inmuebles (I.B.I). Año 2009.

	Urbana	Rústica
Número de recibos	48.552	32.517
Base imponible (miles de euros)	874.887	99.413
Base liquidable (miles de euros)	801.729	95.579
Cuota íntegra (euros)	4.553.354	542.084
Cuota líquida (euros)	4.522.234	515.013

Parcelas urbanas según superficie

	Solares	Parcelas edificadas
Menos de 100 m ²	1.887	14.748
De 100 a 500 m ²	1.419	11.899
De 500 a 1.000 m ²	753	1.451
De 1.000 a 10.000 m ²	761	1.070
Más de 10.000 m ²	48	84

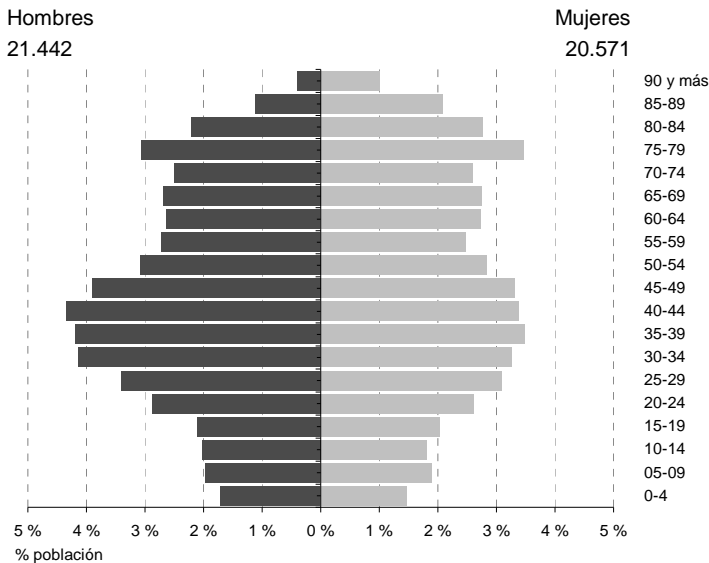
Bienes inmuebles según uso

	Bienes inmuebles	Valor total (miles de €)
Residencial	33.798	662.781
Otros usos		
Almacén, Estac.	5.720	32.719
Comercial	850	40.670
Cultural	77	14.326
Ocio, Hostelería	56	16.752
Industrial	6.242	106.772
Deportivo	80	10.867
Suelo vacante	4.895	44.076
Oficinas	105	5.719
Edificios singulares	55	236
Religioso	184	7.155
Espectáculos	10	-
Sanidad, Benefic.	31	24.235

Fuente: Ministerio de Economía. Dirección General del Catastro. Año 2010.

Población y hogares

Estructura de población



Indicadores demográficos	Comarca	Aragón
Población de 65 y más años	26,6%	19,8%
Edad media	46,6	43,0
Tasa global de dependencia	59,9	49,9
Tasa de feminidad	95,9	100,1
Extranjeros	16,9%	12,8%

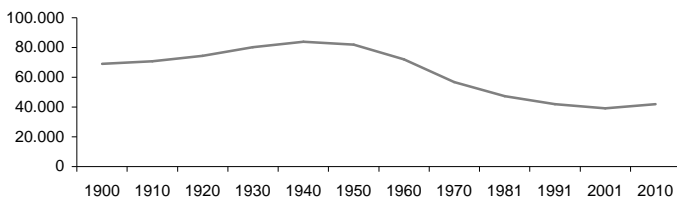
Pob. 65 y más (Pob. ≥ 65 / Pob. Total) x 100
 TG. dependencia (Pob. ≤ 14 + Pob. ≥ 65 / Pob. de 15 a 64) x 100
 Feminidad (Pob. Total mujeres / Pob. Total hombres) x 100
 Extranjeros (Pob. Extranjera / Pob. Total) x 100

Fuente: Padrón municipal de habitantes a 1-1-2010. INE-IAEST.

Evolución de la población

Año	Población
1991	41.954
2001	39.144
2007	41.356
2008	42.379
2009	42.319
2010	42.013

Fuente: Censos de población de 1900 a 2001. Padrón municipal de habitantes desde 2002. INE-IAEST.



Extranjeros según nacionalidad.

	Extranjeros	%	Nacionalidades más frecuentes
Total	7.105	100,0	
Europa	5.988	84,3	RUMANIA 5.647
UE27	5.956	83,8	MARRUECOS 487
Resto de Europa	32	0,5	BULGARIA 132
Africa	605	8,5	ARGELIA 93
Magreb	587	8,3	COLOMBIA 89
Resto de África	18	0,3	
América	462	6,5	
América del Norte	9	0,1	
Resto de América	453	6,4	
Asia	50	0,7	
Oceanía	0	0,0	
Apátridas, no consta	0	0,0	

Fuente: Padrón municipal de habitantes a 1-1-2010. INE-IAEST

Estructura de los hogares

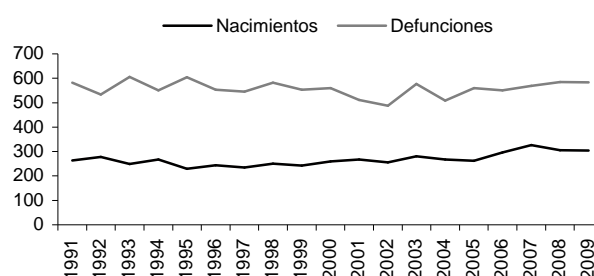
	Hogares
Total	15.260
Un adulto	4.376
Una mujer de 16 a 64 años	497
Un hombre de 16 a 64 años	953
Una mujer de 65 o más años	1.880
Un hombre de 65 o más años	839
Una mujer adulta con uno o más menores	155
Un hombre adulto con uno o más menores	52
Dos adultos	6.076
Dos adultos de 16 a 64 años, sin menores	1.265
Uno al menos de 65 años o más, sin menores	3.010
Dos adultos y un menor	827
Dos adultos y dos menores	862
Dos adultos y tres o más menores	112
Tres adultos	2.595
Dos adultos de 35 años o más, uno de 16 a 34 años, sin menores	1.092
Dos adultos de 35 años o más, uno de 16 a 34 años y un menor	364
Dos adultos de 35 años o más, uno de 16 a 34 y dos o más menores	65
Otro hogar de tres adultos, con o sin menores	1.074
Cuatro adultos	1.512
Dos adultos de 35 años o más, dos de 16 a 34 años, sin menores	851
Dos adultos de 35 años o más, dos de 16 a 34 años y un menor	124
Dos adultos de 35 años o más, dos de 16 a 34 años y dos o más menores	20
Otro hogar de cuatro adultos, con o sin menores	517
Cinco o más adultos	701
Cinco o más adultos, con o sin menores	701

Fuente: Censos de población y viviendas, 2001. INE-IAEST.

Movimiento natural de la población

Evolución

	1991	1997	2003	2009
Nacimientos	263	235	280	304
Defunciones	582	545	577	583
Crecimiento vegetativo	-319	-310	-297	-279
Matrimonios	148	141	146	90
Inmigraciones	337	481	1.732	1.602
Emigraciones	456	555	1.234	1.482
Saldo migratorio	-119	-74	498	120



Tasas

Promedios quinquenales

	Comarca			Aragón		
	1995-1999	1990-2004	2005-2009	1995-1999	1990-2004	2005-2009
Tasa bruta de natalidad (‰)	7,4	8,2	9,0	9,8	10,8	12,1
Tasa bruta de mortalidad (‰)	17,5	16,3	17,1	13,4	13,3	12,7
Tasa bruta de nupcialidad (‰)	4,4	4,1	3,9	5,8	6,0	5,1

Fuente: Movimiento natural de población. INE-IAEST.

Tasa bruta de natalidad = Número de nacimientos por cada mil habitantes.

Tasa bruta de mortalidad = Número de muertes por cada mil habitantes.

Tasa bruta de nupcialidad = Número de matrimonios por cada mil habitantes.

Movilidad

Trabajadores y estudiantes, según lugar de trabajo o estudio.

Descripción	Trabajadores		Estudiantes	
	Personas	%	Personas	%
Total	14.510	100,0	2.159	100,0
En su propio domicilio	447	3,1	68	3,1
En varios municipios (viajante, conductor,)	682	4,7	1	0,0
En el mismo municipio en que reside	9.462	65,2	741	34,3
En otro municipio de la misma comarca	1.764	12,2	202	9,4
En otro municipio fuera de la comarca	2.132	14,7	1.138	52,7
En otro país	23	0,2	9	0,4

Trabajadores. Principales destinos.¹

Municipio destino	Personas
Zaragoza	1.125
Madrid	121
Illueca	108
Almunia de Doña Godina (La)	72
Daroca	50
Calatorao	50
Brea de Aragón	44
Épila	36

Estudiantes. Principales destinos.¹

Municipio destino	Personas
Zaragoza	795
Almunia de Doña Godina (La)	129
Huesca	38
Madrid	36
Teruel	32
Illueca	15
Valencia	12
Arcos de Jalón	6

¹ Destinos fuera de la comarca

Fuente: Censos de población y viviendas. 2001.

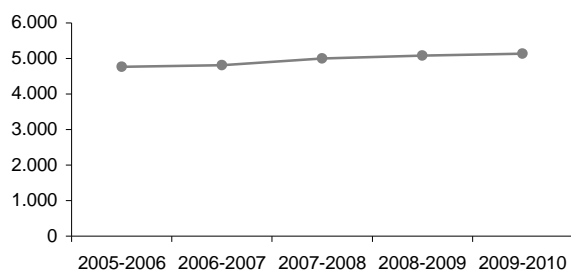
Enseñanza no universitaria

Curso 2009-2010 por titularidad	Total	Pública	Privada
Centros	26	22	4
Profesores	533	486	47
Alumnos	5.134	4.401	733

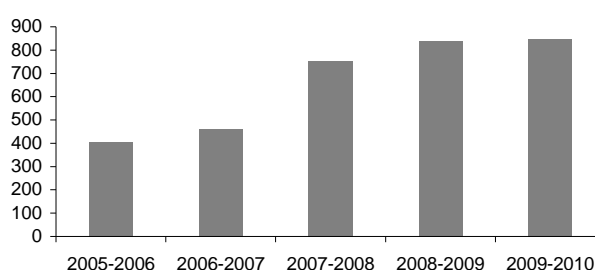
Alumnado extranjero por curso

	05-06	06-07	07-08	08-09	09/10
% de alumnado extranjero sobre total de alumnos	8,5%	9,6%	15,1%	16,5%	16,5%

Evolución del total de alumnos matriculados



Evolución de alumnos extranjeros matriculados



Fuente: Estadística de la enseñanza no universitaria. IAEST.

Mercado de trabajo

Afiliados a la Seguridad Social

Afiliados por sector de actividad. Año 2010
unidad: media anual

	2010	
	Afiliados	%
Total	11.429	100,0
Agricultura	1.787	15,6
Industria	1.650	14,4
Construcción	1.153	10,1
Servicios	6.832	59,8
Sin clasificar	8	0,1

Afiliados por régimen. Año 2010
unidad: media anual

	2010	
	Afiliados	%
General	7.187	62,9
Minería	0	0,0
Autónomos	3.276	28,7
Agrario ajena	850	7,4
Hogar Fijos	86	0,8
Hogar Discontinuos	31	0,3

Fuente: Tesorería General de la Seguridad Social.
Explotación: Instituto Aragonés de Estadística (IAEST).

Se ha producido una modificación metodológica importante en la estadística de Afiliados a la Seguridad Social, lo cual ha provocado una ruptura en la serie de datos que se venía publicando desde 1999.

La media anual del número de afiliados se calcula con los valores a final de cada trimestre (marzo, junio, septiembre y diciembre).

Afiliados a nivel división de CNAE-09. Año 2010

Unidad: Media anual

Código	Descripción	Afiliados
01	Agricultura, ganadería, caza y servicios relacionados con las mismas	1.776
02	Silvicultura y explotación forestal	4
03	Pesca y acuicultura	8
05	Extracción de antracita, hulla y lignito	0
06	Extracción de crudo de petróleo y gas natural	0
07	Extracción de minerales metálicos	0
08	Otras industrias extractivas	62
09	Actividades de apoyo a las industrias extractivas	0
10	Industria de la alimentación	408
11	Fabricación de bebidas	115
12	Industria del tabaco	0
13	Industria textil	16
14	Confección de prendas de vestir	60
15	Industria del cuero y del calzado	63
16	Industria de la madera y del corcho, excepto muebles; cestería y espartería	84
17	Industria del papel	230
18	Artes gráficas y reproducción de soportes grabados	17
19	Coquerías y refino de petróleo	0
20	Industria química	2
21	Fabricación de productos farmacéuticos	0
22	Fabricación de productos de caucho y plásticos	10
23	Fabricación de otros productos minerales no metálicos	55
24	Metalurgia; fabricación de productos de hierro, acero y ferroaleaciones	16
25	Fabricación de productos metálicos, excepto maquinaria y equipo	247
26	Fabricación de productos informáticos, electrónicos y ópticos	4
27	Fabricación de material y equipo eléctrico	40
28	Fabricación de maquinaria y equipo n.c.o.p.	58
29	Fabricación de vehículos de motor, remolques y semirremolques	22
30	Fabricación de otro material de transporte	1
31	Fabricación de muebles	39
32	Otras industrias manufactureras	6
33	Reparación e instalación de maquinaria y equipo	44
35	Suministro de energía eléctrica, gas, vapor y aire acondicionado	4
36	Captación, depuración y distribución de agua	8
37	Recogida y tratamiento de aguas residuales	0
38	Recogida, tratamiento y eliminación de residuos; valorización	26
39	Actividades de descontaminación y otros servicios de gestión de residuos	13
41	Construcción de edificios	553
42	Ingeniería civil	28
43	Actividades de construcción especializada	573
45	Venta y reparación de vehículos de motor y motocicletas	206
46	Comercio al por mayor e intermediarios del comercio, excepto de vehículos de motor y motocicletas	704
47	Comercio al por menor, excepto de vehículos de motor y motocicletas	903
49	Transporte terrestre y por tubería	471
50	Transporte marítimo y por vías navegables interiores	0
51	Transporte aéreo	0
52	Almacenamiento y actividades anexas al transporte	36
53	Actividades postales y de correos	8
55	Servicios de alojamiento	493
56	Servicios de comidas y bebidas	692
58	Edición	9
59	Actividades cinematográficas, de vídeo y de programas de televisión, grabación de sonido y edición musical	76
60	Actividades de programación y emisión de radio y televisión	2
61	Telecomunicaciones	2
62	Programación, consultoría y otras actividades relacionadas con la informática	5
63	Servicios de información	6

Afiliados a nivel división de CNAE-09. Año 2010

Unidad: Media anual

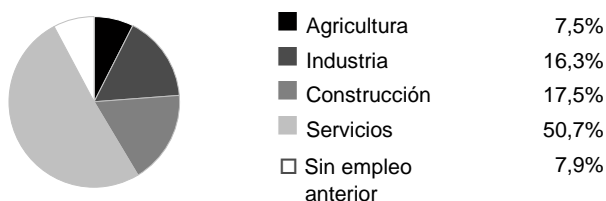
Código	Descripción	Afiliados
64	Servicios financieros, excepto seguros y fondos de pensiones	2
65	Seguros, reaseguros y fondos de pensiones, excepto Seguridad Social obligatoria	1
66	Actividades auxiliares a los servicios financieros y a los seguros	33
68	Actividades inmobiliarias	19
69	Actividades jurídicas y de contabilidad	139
70	Actividades de las sedes centrales; actividades de consultoría de gestión empresarial	6
71	Servicios técnicos de arquitectura e ingeniería; ensayos y análisis técnicos	112
72	Investigación y desarrollo	6
73	Publicidad y estudios de mercado	55
74	Otras actividades profesionales, científicas y técnicas	15
75	Actividades veterinarias	4
77	Actividades de alquiler	82
78	Actividades relacionadas con el empleo	2
79	Actividades de agencias de viajes, operadores turísticos, servicios de reservas y actividades relacionadas con los mismos	12
80	Actividades de seguridad e investigación	0
81	Servicios a edificios y actividades de jardinería	139
82	Actividades administrativas de oficina y otras actividades auxiliares a las empresas	13
84	Administración Pública y defensa; Seguridad Social obligatoria	699
85	Educación	153
86	Actividades sanitarias	937
87	Asistencia en establecimientos residenciales	208
88	Actividades de servicios sociales sin alojamiento	67
90	Actividades de creación, artísticas y espectáculos	4
91	Actividades de bibliotecas, archivos, museos y otras actividades culturales	0
92	Actividades de juegos de azar y apuestas	7
93	Actividades deportivas, recreativas y de entretenimiento	29
94	Actividades asociativas	18
95	Reparación de ordenadores, efectos personales y artículos de uso doméstico	72
96	Otros servicios personales	263
97	Actividades de los hogares como empleadores de personal doméstico	126
98	Actividades de los hogares como productores de bienes y servicios para uso propio	0
99	Actividades de organizaciones y organismos extraterritoriales	0

Fuente: Tesorería General de la Seguridad Social. Explotación: Instituto Aragonés de Estadística (IAEST).

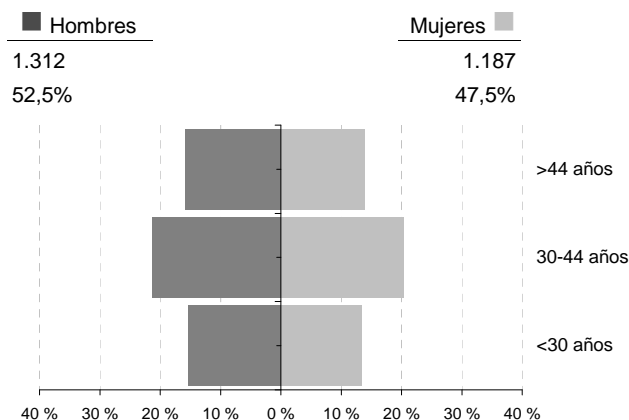
Paro registrado

Unidad: media anual

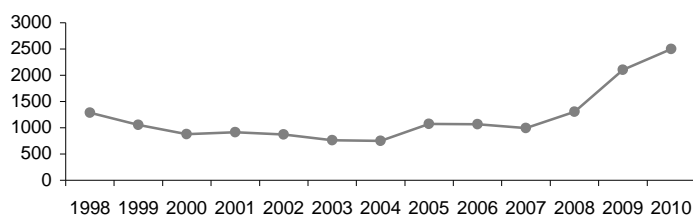
Distribución según sector de actividad. Año 2010.



Distribución del paro registrado por sexo y edad. Año 2010.



Evolución del paro registrado medio anual



Fuente: Instituto Aragonés de Empleo. Explotación: Instituto Aragonés de Estadística

Economía

Agricultura

Explotaciones	
Número de explotaciones	6.309
% explotaciones cuyo titular es persona física	96,3%

Explotación según superficie	Número
Nº explotaciones sin tierras	99
Nº explotaciones de menos de 5 has	3.335
Nº explotaciones de 5 a 50 has.	2.332
Nº explotaciones de 50 has o más	543

Unidades ganaderas	
Nº de unidades ganaderas	33.716
Nº de cabezas de ganado Bovino	5.414
Nº de cabezas de ganado Ovino	122.430
Nº de cabezas de ganado Caprino	2.894
Nº de cabezas de ganado Porcino	34.809
Nº de cabezas de ganado Equino	179
Miles de aves	1.061,3
Nº de cabezas de Conejas madres	7.671

Fuente: Censo agrario, 1999. INE-IAEST.

Oferta turística

	Establecimientos	Plazas
Hoteles, hostales y similares	40	2.352
Viviendas de turismo rural	37	296
Campings	3	1.479
Apartamentos turísticos	3	65

Fuente: IAEST, 2009.

Superficie agrícola utilizada (SAU)	
SAU (hectáreas)	100.763,5
% de SAU sobre superficie total del municipio	40,0%

Superficie agrícola según tipo de riego	Hectáreas
Superficie regada	9.337,7
Superficie regada por aspersión	342,0
Superficie regada por riego localizado	1.756,0
Superficie regada por gravedad	6.942,7
Superficie regada por otros métodos	297,1

Usos de la tierra (has.)	Total	Secano	Regadío
Cultivos herbáceos	50.486,4	46.701,2	3.785,2
Cultivos frutales	17.441,5	12.779,5	4.662,0
Cultivo olivar	1.049,6	739,0	310,6
Cultivo viñedo	6.104,5	5.795,8	308,8
Otros cultivos	74,6	4,7	69,9

Unidades de trabajo	
Unidades de trabajo	2.831
Unidades de trabajo que son asalariados	481
Unidades de trabajo que son mano de obra familiar	2.350

Establecimientos de entidades financieras

Establecimientos	Número
Total oficinas	81
Bancos	10
Cajas de ahorro	40
Cooperativa de crédito	31

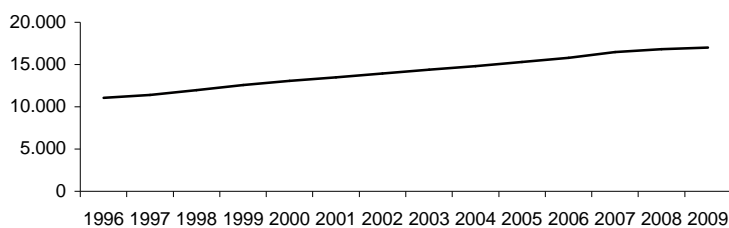
Ratios	
Habitantes por oficina	522
Oficinas por km ²	0,03

Fuente: IAEST según Centro de Cooperación Interbancaria. Oficinas a diciembre de 2009.

Parque de vehículos. Año 2009

	Vehículos
Total	28.239
Turismos	17.010
Motocicletas	1.467
Camiones y furgonetas	6.322
Autobuses	31
Tractores industriales	337
Otros vehículos	1.072
Ciclomotores	2.000

Evolución del número de turismos



Fuente: Dirección General de Tráfico.

Licencias de transporte. Año 2010

Tipo	Número de licencias
OT (operadores de transporte)	8
VD-N (transporte de viajeros nacionales servicio público)	27
VS-N (ambulancias nacionales servicio público)	0
VT-N (licencias taxi)	30
MDL-N (transporte mercancías ligeras nacionales servicio público)	42
MDP-N (transporte mercancías pesadas nacionales servicio público)	471
MPC-N (transporte mercancías propias nacional)	123
VPC-N (transporte privado de viajeros nacional)	1
VTC-N (transporte de alquiler con conductor nacional)	33
MDLE-N (transporte mercancías ligeras nacional servicio público Autoriz Empresa)	22
MDPE-N (transporte mercancías pesadas nacional servicio público Autoriz Empresa)	106
MPCE-N (transporte mercancías propias nacional Autorizac Empresa)	81
VSPC-N (transporte privado ambulancias nacional)	1

Fuente: Dirección General de Transportes y Comunicaciones del Gobierno de Aragón

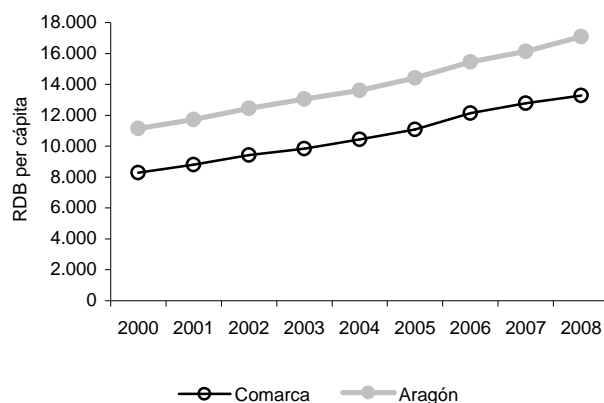
Estructura productiva y renta

Renta disponible bruta. Años 2000 a 2008

Renta disponible bruta (euros)	Comarca	Aragón
2000	330.775.684	13.258.669.000
2001	350.564.913	14.066.706.000
2002	378.636.277	15.151.468.000
2003	398.214.842	16.044.765.000
2004	423.541.653	17.004.823.000
2005	454.890.526	18.285.264.000
2006	489.726.821	19.734.731.000
2007	528.931.797	20.921.222.000
2008	562.750.554	22.313.383.000

Renta disponible bruta per cápita	Comarca	Aragón
2000	8.280	11.143
2001	8.801	11.725
2002	9.422	12.445
2003	9.836	13.044
2004	10.441	13.608
2005	11.088	14.409
2006	12.144	15.448
2007	12.790	16.135
2008	13.279	17.083

Participación estimada sobre la renta disponible bruta de Aragón (%)	Comarca	Aragón
2000	2,49%	100,00%
2001	2,49%	100,00%
2002	2,50%	100,00%
2003	2,48%	100,00%
2004	2,49%	100,00%
2005	2,49%	100,00%
2006	2,47%	100,00%
2007	2,52%	100,00%
2008	2,52%	100,00%



Fuente: Instituto Aragonés de Estadística (IAEST).

Productividad media. Serie 2000-2007

Unidad: Euros

	2000	2001	2002	2003	2004	2005	2006	2007
Comarca	26.183	29.708	31.520	31.897	33.993	34.680	36.315	37.656
Aragón	32.006	33.641	35.369	36.978	38.172	39.704	41.276	43.387

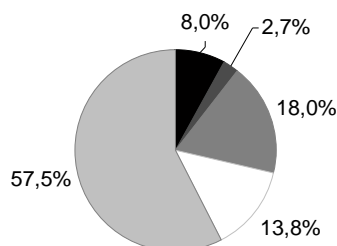
Valor añadido bruto comarcal por sectores de actividad. Serie 2000-2007

Unidad: Miles de euros

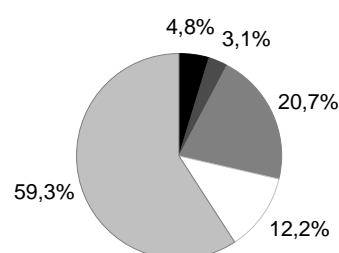
Sectores	2000	2001	2002	2003	2004	2005	2006	2007
Total	335.448	365.621	394.121	398.372	430.979	463.325	499.550	536.313
Agricultura	44.183	37.654	33.250	40.782	40.423	33.168	33.750	42.705
Energía	6.533	8.277	7.955	7.962	7.833	10.610	10.723	14.639
Industria	73.047	92.879	104.336	89.942	102.702	98.981	102.388	96.333
Construcción	26.677	28.833	32.434	34.218	38.717	48.380	60.798	74.130
Servicios	185.008	197.978	216.146	225.468	241.303	272.188	291.891	308.506

Estructura productiva. Año 2007

Comunidad de Calatayud



Aragón

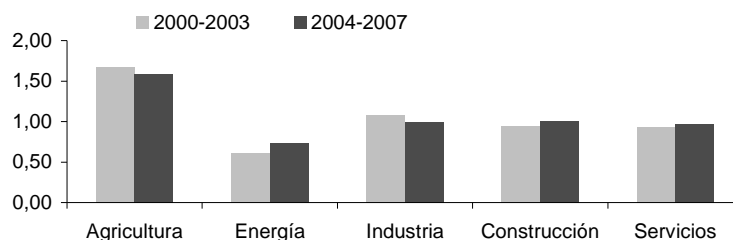


■ Agricultura
 ■ Energía
 ■ Industria
 □ Construcción
 ■ Servicios

Índice de especialización sectorial medio. Periodos 2000-2003 y 2004-2007

Unidad: Índice

	2000-2003	2004-2007
Total	1,00	1,00
Agricultura	1,66	1,59
Energía	0,61	0,73
Industria	1,07	1,00
Construcción	0,94	1,00
Servicios	0,93	0,97



El índice de especialización muestra la participación que un sector tiene en una comarca, con relación a esa actividad en Aragón. Una Comarca se especializa en un sector si la aportación de éste, respecto al total comarcal, es mayor que la aportación del

Fuente: Estructura productiva y renta de las comarcas aragonesas. IAEST

Estructura productiva por ramas de actividad.

Peso de las ramas en el VAB total. Aragón y comarca. Año 2007

Rama de actividad	Comarca	Aragón
Total		
Agricultura, ganadería y pesca	8,0%	4,8%
Energía	2,7%	3,1%
CA+CB+DF Extracción de productos energéticos;extracción otros minerales; coquerías, refino...	1,0%	0,5%
EE Energía eléctrica, gas y agua	1,7%	2,6%
Industria	18,0%	20,7%
DA Industria de la alimentación, bebidas y tabaco	5,1%	1,8%
DB+DC Industria textil y de la confección; industria del cuero y del calzado	0,8%	0,6%
DD Industria de la madera y el corcho	0,5%	0,4%
DE Industria del papel; edición y artes gráficas	5,9%	2,1%
DG Industria química	0,0%	1,1%
DH Industria del caucho y materias plásticas	0,4%	0,7%
DI Otros productos minerales no metálicos	0,4%	1,2%
DJ Metalurgia y fabricación de productos metálicos	2,4%	3,0%
DK Maquinaria y equipo mecánico	0,2%	2,5%
DL Equipo eléctrico, electrónico y óptico	1,0%	1,8%
DM Fabricación de material de transporte	0,2%	3,8%
DN Industrias manufactureras diversas	1,1%	1,6%
Construcción	13,8%	12,2%
FF Construcción	13,8%	12,2%
Servicios	57,5%	59,3%
GG Comercio y reparación	11,2%	9,4%
HH Hostelería	14,2%	7,0%
II Transporte y comunicaciones	4,9%	5,3%
JJ Intermediación financiera	0,8%	4,2%
KK Inmobiliarias y servicios empresariales	6,7%	13,2%
LL Administración pública	6,7%	6,4%
MM Educación	2,0%	4,2%
NN Actividades sanitarias y veterinarias; servicios sociales	8,1%	5,7%
OO Otros servicios y actividades sociales; servicios personales	2,3%	3,4%
PP Hogares que emplean personal doméstico	0,6%	0,7%

Fuente: Estructura productiva y renta de las comarcas aragonesas. IAEST

Resultados electorales

Elecciones municipales, 2011.

Participación	Votos	%
Electores	31.462	
Votantes	24.075	76,5%
Abstenciones	7.387	23,5%
Votos blancos	535	
Votos nulos	320	

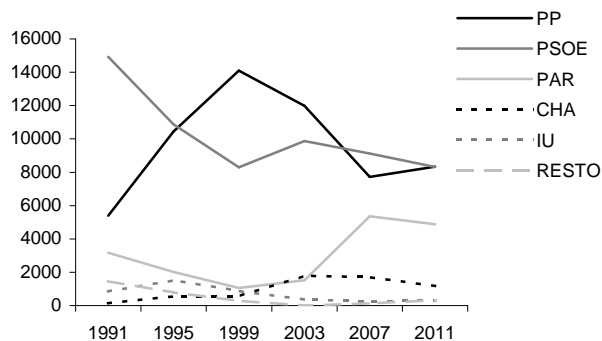
Candidaturas	Votos	%
PP	8.339	35,7%
PSOE	8.320	35,6%
PAR	4.870	20,8%
CHA	1.173	5,0%
IU	323	1,4%
FIA	166	0,7%
UPyD	140	0,6%
A. E. I. SABIÑAN	29	0,1%

Elecciones a Cortes de Aragón, 2011.

Participación	Votos	%
Electores	30.495	
Votantes	23.471	77,0%
Abstenciones	7.024	23,0%
Votos blancos	580	
Votos nulos	247	

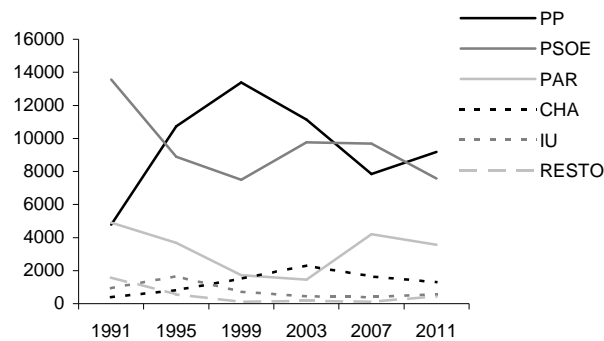
Candidaturas	Votos	%
PP	9.185	40,6%
PSOE	7.570	33,4%
PAR	3.569	15,8%
CHA	1.301	5,7%
IU	572	2,5%
UPyD	208	0,9%
ECOLO	78	0,3%
F.I.A.	58	0,3%
PACMA	36	0,2%
COMP CON ARAGON	17	0,1%
pCUA	12	0,1%
UCE	11	0,0%
PFyV	9	0,0%
TA	6	0,0%
PH	6	0,0%
L`VIA	3	0,0%
CDL	3	0,0%

Evolución votos a candidaturas. Elecciones municipales.



Fuente: Ministerio del Interior.

Evolución votos a candidaturas. Elecciones a Cortes de Aragón.



Fuente: Gobierno de Aragón.

Elecciones al congreso de los diputados, 2008.

Participación	Votos	%
Electores	31.571	
Votantes	24.357	77,1%
Abstenciones	7.214	22,9%
Votos blancos	224	
Votos nulos	148	

Candidaturas	Votos	%
PSOE	11.009	45,9%
PP	9.171	38,2%
PAR	2.103	8,8%
CHA	1.114	4,6%
IU	338	1,4%
UPyD	94	0,4%
Resto	156	0,7%

Fuente: Ministerio del Interior.

Finanzas públicas locales

	Presupuestos (€)			Liquidaciones de presupuestos (€)		
	2007	2008	2009	2006	2007	2008
Estado de la información	C	C	C	-	C	C
INGRESOS						
Total ingresos	5.246.132	4.959.253	5.444.371	-	5.931.706	6.239.043
Impuestos directos	0	0	0	-	0	0
Impuestos indirectos	0	0	0	-	0	0
Tasas y otros ingresos	7.442	7.442	9.400	-	6.539	2.434
Transferencias corrientes	3.049.024	3.224.524	3.667.970	-	3.304.632	3.384.858
Ingresos patrimoniales	26.000	26.000	106.000	-	72.415	112.345
Enajenación inversiones reales	0	0	0	-	0	0
Transferencias de capital	2.157.666	1.695.287	1.545.001	-	2.548.119	2.739.406
Activos financieros	6.000	6.000	6.000	-	0	0
Pasivos financieros	0	0	110.000	-	0	0
GASTOS						
Total gastos	5.246.132	4.959.253	5.444.371	-	4.936.960	5.623.351
Clasificación por capítulos						
Gastos de personal	822.076	1.064.856	1.192.750	-	728.633	1.023.664
Gastos en bienes corrientes y servicios	989.523	1.190.543	912.057	-	797.267	901.722
Gastos financieros	4.200	5.500	16.000	-	4.200	9.102
Transferencias corrientes	1.697.054	1.659.254	1.811.964	-	1.728.053	1.901.414
Inversiones reales	898.672	797.100	137.100	-	151.734	512.599
Transferencias de capital	794.000	188.000	1.322.000	-	1.492.466	1.237.887
Activos financieros	6.000	6.000	6.000	-	0	0
Pasivos financieros	34.607	48.000	46.500	-	34.607	36.962
Clasificación funcional						
Servicios de Carácter General	1.830.817	1.181.887	1.334.209	-	2.097.415	1.582.690
Protección Civil y Seguridad Ciudadana	43.737	36.829	37.330	-	54.400	34.413
Seguridad, Protección y Promoción Social	1.475.687	1.636.824	1.745.286	-	1.506.854	1.756.905
Producción de Bienes Públicos de Carácter Social	766.732	844.497	1.389.389	-	1.147.714	1.726.595
Producción de Bienes de Carácter Económico	0	0	0	-	3.000	0
Regulación económica de carácter general	0	0	0	-	0	0
Regulación Económica de Sectores Productivos	1.090.352	1.205.715	880.656	-	88.770	481.247
Transferencias a Administraciones Públicas	0	0	0	-	0	0
Deuda Pública	38.807	53.500	57.500	-	38.807	41.500

Fuente: Ministerio de Economía y Hacienda. Dirección General de Coordinación Financiera.

Estado de la información:

C= Consolidado

P= Prorrogado

E= Clasificación Económica de la Administración General

N= Sin información