

Información de la comarca

Número de municipios:	30
Superficie (km ²):	1.407,60
Capital:	Montalbán, Utrillas
Creación:	Ley 28/2002, BOA de 27-12-02

Fuentes de información: Instituto Geográfico Nacional. (CNIG). Año 2003
Elipsoide Internacional Hayford 1924
Datum ED 50 Proyección UTM Huso 30
Escala 1:50.000

Elaboración: Instituto Aragonés de Estadística
Dirección General de Política Económica
Departamento de Economía, Hacienda y Empleo
Gobierno de Aragón. Año 2004

Territorio

Unidades poblacionales

	Número
Municipios	30
Entidades singulares de población	43
Núcleos de población	42
Entidades de diseminado ¹	1

Población

	Personas
Población	9.094
Población en núcleo	9.025
Población en diseminado	69

¹ Entidad de diseminado es aquella que no tiene núcleos de población en el territorio, únicamente población en diseminados.

Fuente: Nomenclátor del Padrón municipal de habitantes a1-1-2010. INE-IAEST

Relación de municipios en la comarca.

Código de municipio	Denominación	Población
44011	Alcaine	69
44017	Aliaga	381
44024	Anadón	21
44043	Blesa	121
44063	Cañizar del Olivar	109
44066	Castel de Cabra	140
44084	Cortes de Aragón	75
44093	Cuevas de Almudén	133
44099	Escucha	1.015
44110	Fuenferrada	37
44123	Hinojosa de Jarque	151
44124	Hoz de la Vieja (La)	88
44125	Huesa del Común	90
44128	Jarque de la Val	90
44131	Josa	34
44142	Maicas	42
44144	Martín del Río	469
44148	Mezquita de Jarque	120
44155	Montalbán	1.408
44161	Muniesa	669
44167	Obón	36
44176	Palomar de Arroyos	198
44184	Plou	43
44203	Salcedillo	8
44211	Segura de los Baños	40
44224	Torre de las Arcas	37
44238	Utrillas	3.309
44256	Villanueva del Rebollar de la Sierra	53
44267	Vivel del Río Martín	86
44268	Zoma (La)	22

Fuente: Padrón municipal de habitantes, 1-1-2010. IAEST

Medio ambiente

Indicadores medioambientales

Indicador	Valor indicador	Unidad	Año	Fuente
Clasificación de los municipios de la comarca				Ministerio de Agricultura.
Montaña	25	Nº municipios	2008	
Desfavorecida	5	Nº municipios	2008	
Zonas protegidas				Departamento de Medio Ambiente. Gobierno de Aragón.
Lugares de importancia comunitaria (LIC) ¹	3	Número		
Extensión de LIC	18.023,4	Hectáreas	2008	
Zonas de especial protección para las aves ¹	2	Número		
Extensión de ZEPA	31.044,2	Hectáreas	2008	
Espacios naturales protegidos (ENP) ¹	0	Número		
Extensión de los ENP	0,0	Hectáreas	2008	
Agua				
Edificios con abastecimiento público de agua corriente	99,0	% edificios	2001	Censo de población y viviendas.
Habitantes equivalentes de la/s estación/es depuradora/s	9.787	Personas	2008	IAEST.
Superficie regable en relación a la SAU	1,1	% superficie	1999	Censo agrario
Contaminación y ruido				Censo de población y viviendas.
Viviendas expuestas a contaminación o malos olores	10,3	% viviendas	2001	
Viviendas expuestas a ruidos exteriores	10,5	% viviendas	2001	
Residuos				
Contenedores de vidrio	68	Número	2007	ECOVIDRIO.
Vidrio doméstico recogido	134.800	Kg	2007	ECOVIDRIO.
Kg de vidrio doméstico recogido por habitante y año	14,2	Kg/hab	2007	ECOVIDRIO, IAEST.
Contenedores de pilas	40	Número	2007	Departamento de Medio Ambiente.
Pilas recogidas	421	Kg	2007	Departamento de Medio Ambiente.
Kg de pilas recogido por habitante y año	0,04	Kg/hab	2007	Departamento de Medio Ambiente.
Contenedores de papel	15	Número	2007	Departamento de Medio Ambiente.
Riesgos naturales				IAEST.
Incendios forestales, 2009	14,0	Número	2009	
Superficie forestal afectada en incendios, 2009	6.704,1	Hectáreas	2009	
Incendios forestales (1995 a 2008)	172,0	Número	1995-2008	
Superficie forestal afectada en incendios (1995 a 2008)	2.145,9	Hectáreas	1995-2008	
Agricultura ecológica				Comité Aragonés de Agricultura Ecológica.
Superficie total inscrita en agricultura ecológica	141,4	Hectáreas	2007	
Superficie calificada en agricultura ecológica	138,4	Hectáreas	2007	
Superficie calificada en reconversión	2,9	Hectáreas	2007	
Superficie calificada en primer año en prácticas	0,0	Hectáreas	2007	

¹La superficie de ENP, LIC o ZEPA puede repartirse entre más de una comarca o provincia.

Indicadores medioambientales

(continuación)

Indicador	Valor indicador	Unidad	Año	Fuente
Energía				
Potencia eléctrica instalada conectada a la red				Dpto. de Industria del Gobierno de Aragón.
Total				
Número de centrales	7	Nº centrales	2006	
Potencia total instalada	279,93	Megawatios	2006	
Termoeléctrica convencional				
Número de centrales	1	Nº centrales	2006	
Potencia total instalada	160,00	Megawatios	2006	
Cogeneración				
Número de centrales	1	Nº centrales	2006	
Potencia total instalada	24,92	Megawatios	2006	
Ciclo combinado				
Número de centrales	0	Nº centrales	2006	
Potencia total instalada	0,00	Megawatios	2006	
Hidroeléctrica				
Número de centrales	0	Nº centrales	2006	
Potencia total instalada	0,00	Megawatios	2006	
Eólica				
Número de centrales	4	Nº centrales	2006	
Potencia total instalada	95,00	Megawatios	2006	
Solar fotovoltaica				
Número de centrales	1	Nº centrales	2006	
Potencia total instalada	0,010	Megawatios	2006	
Tipo de combustible usado en viviendas con calefacción				
				Censo de población y viviendas.
Gas	6,2	% viviendas	2001	
Electricidad	13,9	% viviendas	2001	
Petróleo o derivados	42,3	% viviendas	2001	
Madera	13,4	% viviendas	2001	
Carbón o derivados	16,4	% viviendas	2001	

Usos del suelo

Usos	Hectáreas	%
Superficies artificiales	1.145,2	0,8
Zonas agrícolas	48.478,7	34,4
Zonas forestales con vegetación natural y espacios abiertos	90.993,3	64,6
Zonas húmedas	0,0	0,0
Superficies de agua	135,2	0,1

Fuente: CORINE, Land cover 2000. Instituto Geográfico Nacional.

Infraestructuras

Indicador	Valor indicador	Unidad	Año	Fuente
Agua				IAEST
Estaciones depuradoras de aguas residuales	4	Número	2008	
Fuentes de agua mineromedicinales	5	Número	2006	
Sanidad				IAEST
Farmacias	9	Número	2010	
Equipo de Atención Primaria				
Centros de Salud	3	Número	2010	
Consultorios	34	Número	2010	
Dotación de personal del Equipo de Atención Primaria				
Médicos de Familia	14	Número	2010	
Pediatras	1	Número	2010	
Enfermeras	11	Número	2010	
Cultura				
Bibliotecas				Encuesta de Bibliotecas. INE-IAEST
Central de CCAA	0	Número	2008	
Públicas	5	Número	2008	
No especializadas	0	Número	2008	
Instituciones de enseñanza superior	0	Número	2008	
Especializadas	0	Número	2008	
Sociales				
Residencias para mayores	2	nº de residencias	2010	Guía de Recursos Sociales. Dpto. de Servicios Sociales y Familia.
Plazas para mayores en residencias	106	nº de plazas	2010	
Centros de día para personas mayores	0	nº de centros	2010	
Plazas en centros de día para personas mayores	0	nº de plazas	2010	
Hogares para personas mayores	3	nº de hogares	2010	
Instalaciones deportivas				
Áreas de actividad terrestre	1	nº instalaciones	2005	Censo Nacional de Instalaciones Deportivas. Consejo Superior de Deportes.
Campos de fútbol	4	nº instalaciones	2005	
Campos de tiro	1	nº instalaciones	2005	
Circuitos de karting	1	nº instalaciones	2005	
Circuitos de motocross	1	nº instalaciones	2005	
Espacios pequeños y no reglamentarios	15	nº instalaciones	2005	
Frontones	4	nº instalaciones	2005	
Pabellones con frontón y frontones en recinto cerrado	8	nº instalaciones	2005	
Pabellones polideportivos	6	nº instalaciones	2005	
Piscinas aire libre	12	nº instalaciones	2005	
Piscinas cubiertas	1	nº instalaciones	2005	
Pistas de petanca	4	nº instalaciones	2005	
Pistas de tenis	1	nº instalaciones	2005	
Pistas polideportivas	17	nº instalaciones	2005	
Rocódromos	1	nº instalaciones	2005	
Salas	7	nº instalaciones	2005	

Vivienda

Viviendas según tipo		Viviendas familiares principales según régimen de tenencia		Viviendas convencionales según superficie útil	
	Viviendas	Régimen	Viviendas	Superficie (m ²)	Viviendas
Total	7.904	En propiedad	3.098	Hasta 45 m ²	38
Familiares	7.899	En alquiler	221	46-60 m ²	249
Principales	3.585	Otra forma	266	61-75 m ²	699
Convencional	3.585			76-90 m ²	1.024
Alojamientos	0			91-105 m ²	614
No principales	4.314			106-120 m ²	444
Secundarias	3.272			121-150 m ²	287
Vacías	942			Más de 150 m ²	230
Otro tipo	100				
Colectivas	5				
		Segunda residencia			
		Porcentaje de hogares que disponen de segunda residencia	24,69%		

Fuente: Censo de población y viviendas, 2001. INE-IAEST.

Licencias municipales de obra

Estadísticas de la construcción¹. Años 2001 a 2010.

unidad: número de licencias

Año	Número de licencias	Edificios de nueva planta	Superficie a construir en edificios de nueva planta (m ²)	Viviendas construidas en edificios de nueva planta
2001	21	24	14.818	62
2002	28	27	10.321	38
2003	24	22	13.411	61
2004	29	21	11.894	43
2005	22	24	7.905	25
2006	26	22	5.733	25
2007	17	12	4.513	19
2008	10	6	2.333	5
2009	19	17	5.930	16
2010	15	6	1.617	5

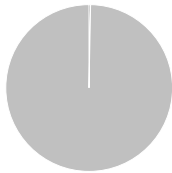
¹ Valores estimados.

NE: Dato no estimable por falta de información

Fuente: Estimaciones del IAEST a partir de la Estadística de Licencias de Obra del Ministerio de Fomento.

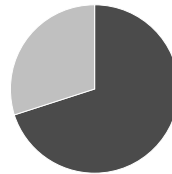
Vivienda y catastro

Superficies catastrales



Tipo	Hectáreas	%
Urbana	271,0	0,2
Rústica	140.623,0	99,8

Parcelas urbanas



Tipo	Hectáreas	%
Edificadas	190,0	70,1
Solares	81,0	29,9

Suelo urbano

	Valor	%
Parcelas urbanas		
Unidades	10.865	
Superficie (has)	271,0	
Bienes inmuebles	13.979	
Valor catastral (miles de €)		
Total	157.030	
De la construcción	105.106	66,9
Del suelo	51.925	33,1
Parcelas edificadas según propietario		
Suelo y construcción mismo propietario	8.550	93,6
Coproiedad	586	6,4
Otras	0	0,0

Antigüedad de los edificios

Año de construcción	Bienes inmuebles	%
< 1950	4.882	38,9
1950-1960	656	5,2
1960-1970	905	7,2
1970-1980	2.079	16,6
1980-1990	2.839	22,6
1990-2000	360	2,9
>= 2000	558	4,4
Sin definir	280	2,2

Suelo rústico

Número de parcelas	109.918
Número de subparcelas	158.403
Superficie total (hectáreas)	140.623,0
Valor catastral (miles de euros)	34.385,0

Impuesto sobre Bienes Inmuebles (I.B.I). Año 2009.

	Urbana	Rústica
Número de recibos	13.861	13.522
Base imponible (miles de euros)	153.959	31.523
Base liquidable (miles de euros)	126.736	29.953
Cuota íntegra (euros)	760.255	202.939
Cuota líquida (euros)	660.548	181.981

Parcelas urbanas según superficie

	Solares	Parcelas edificadas
Menos de 100 m ²	592	4.299
De 100 a 500 m ²	809	4.317
De 500 a 1.000 m ²	176	293
De 1.000 a 10.000 m ²	145	205
Más de 10.000 m ²	7	22

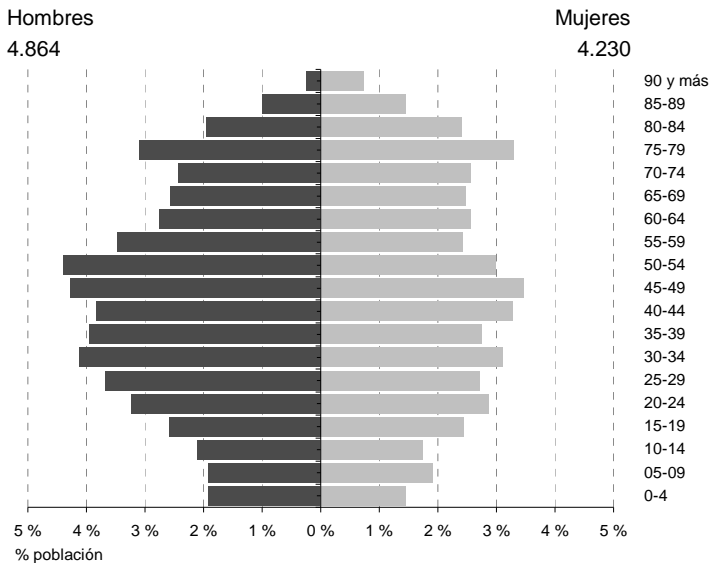
Bienes inmuebles según uso

	Bienes inmuebles	Valor total (miles de €)
Residencial	8.111	107.379
Otros usos		
Almacén, Estac.	1.011	3.067
Comercial	113	1.701
Cultural	21	1.869
Ocio, Hostelería	23	579
Industrial	2.848	17.119
Deportivo	31	4.198
Suelo vacante	1.740	13.033
Oficinas	16	269
Edificios singulares	32	-
Religioso	57	713
Espectáculos	2	-
Sanidad, Benefic.	9	612

Fuente: Ministerio de Economía. Dirección General del Catastro. Año 2010.

Población y hogares

Estructura de población



Indicadores demográficos	Comarca	Aragón
Población de 65 y más años	24,1%	19,8%
Edad media	45,6	43,0
Tasa global de dependencia	54,2	49,9
Tasa de feminidad	87,0	100,1
Extranjeros	10,1%	12,8%

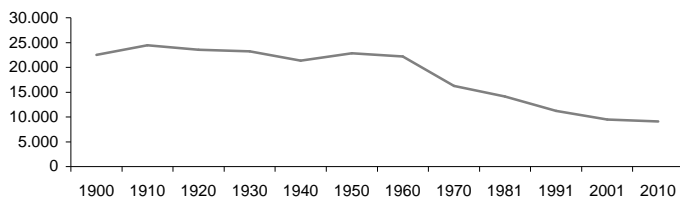
Pob. 65 y más	$(\text{Pob. } \geq 65 / \text{Pob. Total}) \times 100$
TG. dependencia	$(\text{Pob. } \leq 14 + \text{Pob. } \geq 65 / \text{Pob. de 15 a 64}) \times 100$
Feminidad	$(\text{Pob. Total mujeres} / \text{Pob. Total hombres}) \times 100$
Extranjeros	$(\text{Pob. Extranjera} / \text{Pob. Total}) \times 100$

Fuente: Padrón municipal de habitantes a 1-1-2010. INE-IAEST.

Evolución de la población

Año	Población
1991	11.226
2001	9.485
2007	9.496
2008	9.386
2009	9.269
2010	9.094

Fuente: Censos de población de 1900 a 2001. Padrón municipal de habitantes desde 2002. INE-IAEST.



Extranjeros según nacionalidad.

	Extranjeros	%	Nacionalidades más frecuentes
Total	916	100,0	
Europa	258	28,2	MARRUECOS 451
UE27	251	27,4	RUMANIA 203
Resto de Europa	7	0,8	PAKISTAN 147
Africa	452	49,3	POLONIA 28
Magreb	452	49,3	COLOMBIA 17
Resto de África	0	0,0	
América	49	5,3	
América del Norte	2	0,2	
Resto de América	47	5,1	
Asia	157	17,1	
Oceanía	0	0,0	
Apátridas, no consta	0	0,0	

Fuente: Padrón municipal de habitantes a 1-1-2010. INE-IAEST

Estructura de los hogares

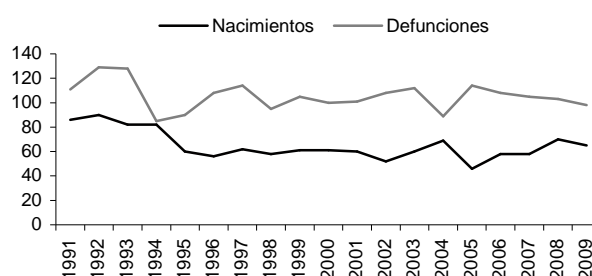
	Hogares
Total	3.585
Un adulto	945
Una mujer de 16 a 64 años	94
Un hombre de 16 a 64 años	266
Una mujer de 65 o más años	381
Un hombre de 65 o más años	168
Una mujer adulta con uno o más menores	20
Un hombre adulto con uno o más menores	16
Dos adultos	1.461
Dos adultos de 16 a 64 años, sin menores	299
Uno al menos de 65 años o más, sin menores	673
Dos adultos y un menor	189
Dos adultos y dos menores	268
Dos adultos y tres o más menores	32
Tres adultos	641
Dos adultos de 35 años o más, uno de 16 a 34 años, sin menores	265
Dos adultos de 35 años o más, uno de 16 a 34 años y un menor	117
Dos adultos de 35 años o más, uno de 16 a 34 y dos o más menores	23
Otro hogar de tres adultos, con o sin menores	236
Cuatro adultos	369
Dos adultos de 35 años o más, dos de 16 a 34 años, sin menores	200
Dos adultos de 35 años o más, dos de 16 a 34 años y un menor	46
Dos adultos de 35 años o más, dos de 16 a 34 años y dos o más menores	5
Otro hogar de cuatro adultos, con o sin menores	118
Cinco o más adultos	169
Cinco o más adultos, con o sin menores	169

Fuente: Censos de población y viviendas, 2001. INE-IAEST.

Movimiento natural de la población

Evolución

	1991	1997	2003	2009
Nacimientos	86	62	60	65
Defunciones	111	114	112	98
Crecimiento vegetativo	-25	-52	-52	-33
Matrimonios	40	24	26	21
Inmigraciones	115	166	357	397
Emigraciones	293	229	378	512
Saldo migratorio	-178	-63	-21	-115



Tasas

Promedios quinquenales

	Comarca			Aragón		
	1995-1999	1990-2004	2005-2009	1995-1999	1990-2004	2005-2009
Tasa bruta de natalidad (‰)	7,3	7,9	8,0	9,8	10,8	12,1
Tasa bruta de mortalidad (‰)	12,6	13,3	14,2	13,4	13,3	12,7
Tasa bruta de nupcialidad (‰)	4,2	3,7	3,3	5,8	6,0	5,1

Fuente: Movimiento natural de población. INE-IAEST.

Tasa bruta de natalidad = Número de nacimientos por cada mil habitantes.

Tasa bruta de mortalidad = Número de muertes por cada mil habitantes.

Tasa bruta de nupcialidad = Número de matrimonios por cada mil habitantes.

Movilidad

Trabajadores y estudiantes, según lugar de trabajo o estudio.

Descripción	Trabajadores		Estudiantes	
	Personas	%	Personas	%
Total	3.036	100,0	594	100,0
En su propio domicilio	141	4,6	17	2,9
En varios municipios (viajante, conductor,)	218	7,2	0	0,0
En el mismo municipio en que reside	1.613	53,1	184	31,0
En otro municipio de la misma comarca	509	16,8	118	19,9
En otro municipio fuera de la comarca	553	18,2	271	45,6
En otro país	2	0,1	4	0,7

Trabajadores. Principales destinos.¹

Municipio destino	Personas
Zaragoza	278
Teruel	56
Ariño	48
Valencia	16
Alcañiz	11
Barcelona	10
Belchite	8
Madrid	6

Estudiantes. Principales destinos.¹

Municipio destino	Personas
Zaragoza	174
Teruel	60
Valencia	11
Almunia de Doña Godina (La)	9
Alcañiz	3
Mequinzenza	2
Andorra	2
Huesca	2

¹ Destinos fuera de la comarca

Fuente: Censos de población y viviendas. 2001.

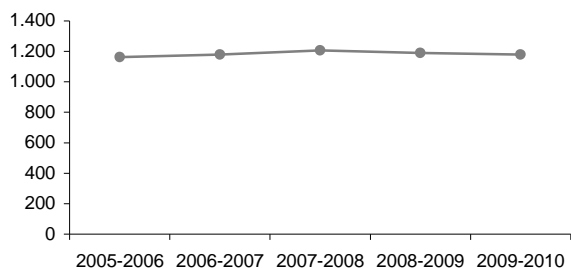
Enseñanza no universitaria

Curso 2009-2010 por titularidad	Total	Pública	Privada
Centros	9	9	0
Profesores	163	163	0
Alumnos	1.179	1.179	0

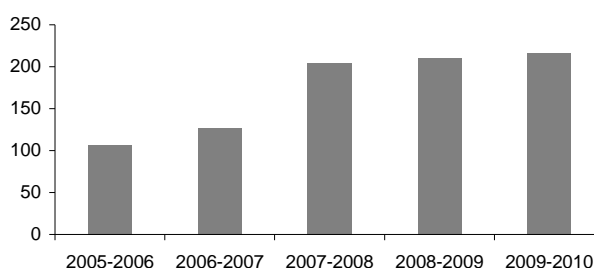
Alumnado extranjero por curso

	05-06	06-07	07-08	08-09	09/10
% de alumnado extranjero sobre total de alumnos	9,1%	10,8%	16,9%	17,7%	18,3%

Evolución del total de alumnos matriculados



Evolución de alumnos extranjeros matriculados



Fuente: Estadística de la enseñanza no universitaria. IAEST.

Mercado de trabajo

Afiliados a la Seguridad Social

Afiliados por sector de actividad. Año 2010
unidad: media anual

	2010	
	Afiliados	%
Total	2.411	100,0
Agricultura	307	12,7
Industria	911	37,8
Construcción	263	10,9
Servicios	926	38,4
Sin clasificar	4	0,2

Afiliados por régimen. Año 2010
unidad: media anual

	2010	
	Afiliados	%
General	1.728	71,7
Minería	0	0,0
Autónomos	595	24,7
Agrario ajena	71	2,9
Hogar Fijos	13	0,5
Hogar Discontinuos	4	0,2

Fuente: Tesorería General de la Seguridad Social.
Explotación: Instituto Aragonés de Estadística (IAEST).

Se ha producido una modificación metodológica importante en la estadística de Afiliados a la Seguridad Social, lo cual ha provocado una ruptura en la serie de datos que se venía publicando desde 1999.

La media anual del número de afiliados se calcula con los valores a final de cada trimestre (marzo, junio, septiembre y diciembre).

Afiliados a nivel división de CNAE-09. Año 2010

Unidad: Media anual

Código	Descripción	Afiliados
01	Agricultura, ganadería, caza y servicios relacionados con las mismas	304
02	Silvicultura y explotación forestal	2
03	Pesca y acuicultura	1
05	Extracción de antracita, hulla y lignito	0
06	Extracción de crudo de petróleo y gas natural	0
07	Extracción de minerales metálicos	0
08	Otras industrias extractivas	3
09	Actividades de apoyo a las industrias extractivas	0
10	Industria de la alimentación	91
11	Fabricación de bebidas	40
12	Industria del tabaco	0
13	Industria textil	0
14	Confección de prendas de vestir	0
15	Industria del cuero y del calzado	0
16	Industria de la madera y del corcho, excepto muebles; cestería y espartería	25
17	Industria del papel	0
18	Artes gráficas y reproducción de soportes grabados	2
19	Coquerías y refino de petróleo	0
20	Industria química	168
21	Fabricación de productos farmacéuticos	0
22	Fabricación de productos de caucho y plásticos	0
23	Fabricación de otros productos minerales no metálicos	10
24	Metalurgia; fabricación de productos de hierro, acero y ferroaleaciones	32
25	Fabricación de productos metálicos, excepto maquinaria y equipo	45
26	Fabricación de productos informáticos, electrónicos y ópticos	0
27	Fabricación de material y equipo eléctrico	0
28	Fabricación de maquinaria y equipo n.c.o.p.	1
29	Fabricación de vehículos de motor, remolques y semirremolques	409
30	Fabricación de otro material de transporte	0
31	Fabricación de muebles	11
32	Otras industrias manufactureras	9
33	Reparación e instalación de maquinaria y equipo	2
35	Suministro de energía eléctrica, gas, vapor y aire acondicionado	60
36	Captación, depuración y distribución de agua	0
37	Recogida y tratamiento de aguas residuales	5
38	Recogida, tratamiento y eliminación de residuos; valorización	0
39	Actividades de descontaminación y otros servicios de gestión de residuos	0
41	Construcción de edificios	156
42	Ingeniería civil	19
43	Actividades de construcción especializada	89
45	Venta y reparación de vehículos de motor y motocicletas	24
46	Comercio al por mayor e intermediarios del comercio, excepto de vehículos de motor y motocicletas	39
47	Comercio al por menor, excepto de vehículos de motor y motocicletas	197
49	Transporte terrestre y por tubería	52
50	Transporte marítimo y por vías navegables interiores	0
51	Transporte aéreo	0
52	Almacenamiento y actividades anexas al transporte	2
53	Actividades postales y de correos	0
55	Servicios de alojamiento	27
56	Servicios de comidas y bebidas	96
58	Edición	1
59	Actividades cinematográficas, de vídeo y de programas de televisión, grabación de sonido y edición musical	0
60	Actividades de programación y emisión de radio y televisión	0
61	Telecomunicaciones	1
62	Programación, consultoría y otras actividades relacionadas con la informática	0
63	Servicios de información	0

Afiliados a nivel división de CNAE-09. Año 2010

Unidad: Media anual

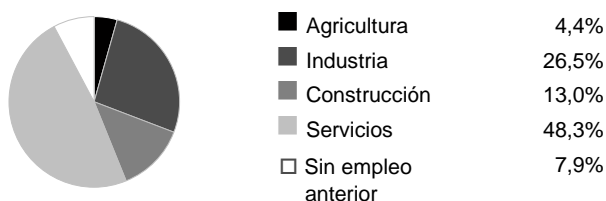
Código	Descripción	Afiliados
64	Servicios financieros, excepto seguros y fondos de pensiones	0
65	Seguros, reaseguros y fondos de pensiones, excepto Seguridad Social obligatoria	0
66	Actividades auxiliares a los servicios financieros y a los seguros	9
68	Actividades inmobiliarias	0
69	Actividades jurídicas y de contabilidad	12
70	Actividades de las sedes centrales; actividades de consultoría de gestión empresarial	1
71	Servicios técnicos de arquitectura e ingeniería; ensayos y análisis técnicos	7
72	Investigación y desarrollo	0
73	Publicidad y estudios de mercado	24
74	Otras actividades profesionales, científicas y técnicas	2
75	Actividades veterinarias	2
77	Actividades de alquiler	1
78	Actividades relacionadas con el empleo	28
79	Actividades de agencias de viajes, operadores turísticos, servicios de reservas y actividades relacionadas con los mismos	1
80	Actividades de seguridad e investigación	0
81	Servicios a edificios y actividades de jardinería	55
82	Actividades administrativas de oficina y otras actividades auxiliares a las empresas	15
84	Administración Pública y defensa; Seguridad Social obligatoria	165
85	Educación	42
86	Actividades sanitarias	8
87	Asistencia en establecimientos residenciales	60
88	Actividades de servicios sociales sin alojamiento	0
90	Actividades de creación, artísticas y espectáculos	0
91	Actividades de bibliotecas, archivos, museos y otras actividades culturales	0
92	Actividades de juegos de azar y apuestas	0
93	Actividades deportivas, recreativas y de entretenimiento	4
94	Actividades asociativas	2
95	Reparación de ordenadores, efectos personales y artículos de uso doméstico	12
96	Otros servicios personales	22
97	Actividades de los hogares como empleadores de personal doméstico	16
98	Actividades de los hogares como productores de bienes y servicios para uso propio	0
99	Actividades de organizaciones y organismos extraterritoriales	0

Fuente: Tesorería General de la Seguridad Social. Explotación: Instituto Aragonés de Estadística (IAEST).

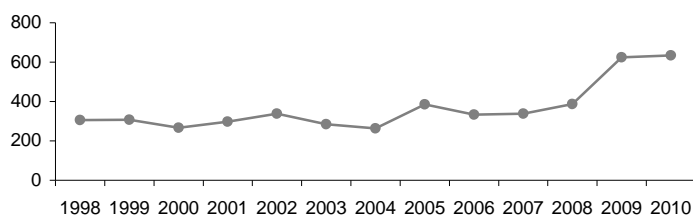
Paro registrado

Unidad: media anual

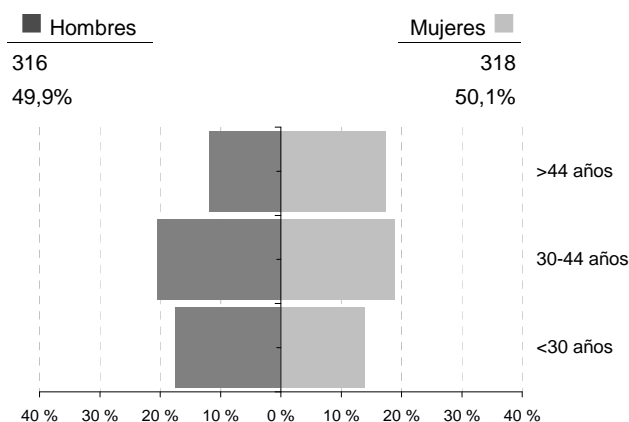
Distribución según sector de actividad. Año 2010.



Evolución del paro registrado medio anual



Distribución del paro registrado por sexo y edad. Año 2010.



Fuente: Instituto Aragonés de Empleo. Explotación: Instituto Aragonés de Estadística

Economía

Agricultura

Explotaciones	
Número de explotaciones	914
% explotaciones cuyo titular es persona física	87,6%

Explotación según superficie	Número
Nº explotaciones sin tierras	64
Nº explotaciones de menos de 5 has	174
Nº explotaciones de 5 a 50 has.	359
Nº explotaciones de 50 has o más	317

Unidades ganaderas	
Nº de unidades ganaderas	13.631
Nº de cabezas de ganado Bovino	1.403
Nº de cabezas de ganado Ovino	75.548
Nº de cabezas de ganado Caprino	1.223
Nº de cabezas de ganado Porcino	15.362
Nº de cabezas de ganado Equino	29
Miles de aves	45,8
Nº de cabezas de Conejas madres	9.515

Fuente: Censo agrario, 1999. INE-IAEST.

Oferta turística

	Establecimientos	Plazas
Hoteles, hostales y similares	10	185
Viviendas de turismo rural	11	78
Campings	2	300
Apartamentos turísticos	0	0

Fuente: IAEST, 2009.

Superficie agrícola utilizada (SAU)	
SAU (hectáreas)	61.545,2
% de SAU sobre superficie total del municipio	43,7%

Superficie agrícola según tipo de riego	Hectáreas
Superficie regada	633,7
Superficie regada por aspersión	1,9
Superficie regada por riego localizado	15,3
Superficie regada por gravedad	611,9
Superficie regada por otros métodos	4,6

Usos de la tierra (has.)	Total	Secano	Regadío
Cultivos herbáceos	28.492,4	27.875,0	617,4
Cultivos frutales	402,6	398,3	4,3
Cultivo olivar	68,9	67,1	1,8
Cultivo viñedo	626,8	623,9	2,9
Otros cultivos	0,0	0,0	0,0

Unidades de trabajo	
Unidades de trabajo	513
Unidades de trabajo que son asalariados	105
Unidades de trabajo que son mano de obra familiar	407

Establecimientos de entidades financieras

Establecimientos	Número
Total oficinas	16
Bancos	2
Cajas de ahorro	11
Cooperativa de crédito	3

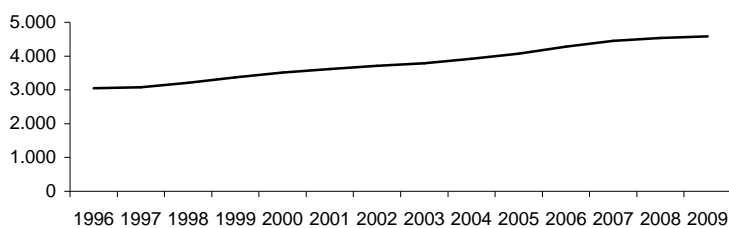
Ratios	
Habitantes por oficina	579
Oficinas por km ²	0,01

Fuente: IAEST según Centro de Cooperación Interbancaria. Oficinas a diciembre de 2009.

Parque de vehículos. Año 2009

	Vehículos
Total	7.039
Turismos	4.587
Motocicletas	325
Camiones y furgonetas	1.327
Autobuses	12
Tractores industriales	50
Otros vehículos	293
Ciclomotores	445

Evolución del número de turismos



Fuente: Dirección General de Tráfico.

Licencias de transporte. Año 2010

Tipo	Número de licencias
OT (operadores de transporte)	0
VD-N (transporte de viajeros nacionales servicio público)	5
VS-N (ambulancias nacionales servicio público)	0
VT-N (licencias taxi)	5
MDL-N (transporte mercancías ligeras nacionales servicio público)	8
MDP-N (transporte mercancías pesadas nacionales servicio público)	48
MPC-N (transporte mercancías propias nacional)	31
VPC-N (transporte privado de viajeros nacional)	2
VTC-N (transporte de alquiler con conductor nacional)	0
MDLE-N (transporte mercancías ligeras nacional servicio público Autoriz Empresa)	4
MDPE-N (transporte mercancías pesadas nacional servicio público Autoriz Empresa)	19
MPCE-N (transporte mercancías propias nacional Autorizac Empresa)	16
VSPC-N (transporte privado ambulancias nacional)	0

Fuente: Dirección General de Transportes y Comunicaciones del Gobierno de Aragón

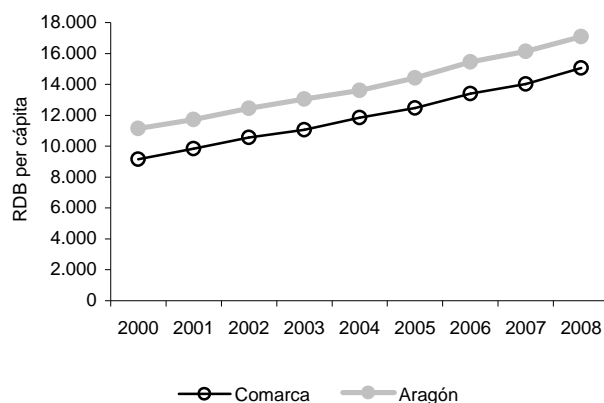
Estructura productiva y renta

Renta disponible bruta. Años 2000 a 2008

Renta disponible bruta (euros)	Comarca	Aragón
2000	89.364.316	13.258.669.000
2001	95.389.978	14.066.706.000
2002	101.375.861	15.151.468.000
2003	104.728.838	16.044.765.000
2004	111.403.135	17.004.823.000
2005	117.759.111	18.285.264.000
2006	126.996.792	19.734.731.000
2007	133.229.856	20.921.222.000
2008	141.323.056	22.313.383.000

Renta disponible bruta per cápita	Comarca	Aragón
2000	9.153	11.143
2001	9.838	11.725
2002	10.556	12.445
2003	11.051	13.044
2004	11.844	13.608
2005	12.461	14.409
2006	13.402	15.448
2007	14.030	16.135
2008	15.057	17.083

Participación estimada sobre la renta disponible bruta de Aragón (%)	Comarca	Aragón
2000	0,67%	100,00%
2001	0,68%	100,00%
2002	0,67%	100,00%
2003	0,65%	100,00%
2004	0,66%	100,00%
2005	0,64%	100,00%
2006	0,64%	100,00%
2007	0,63%	100,00%
2008	0,63%	100,00%



Fuente: Instituto Aragonés de Estadística (IAEST).

Productividad media. Serie 2000-2007

Unidad: Euros

	2000	2001	2002	2003	2004	2005	2006	2007
Comarca	35.619	34.936	37.946	34.292	35.724	37.687	37.233	34.760
Aragón	32.006	33.641	35.369	36.978	38.172	39.704	41.276	43.387

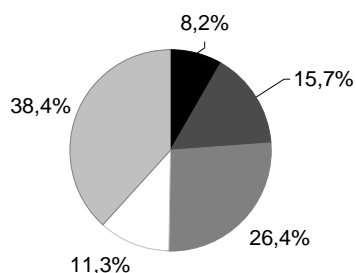
Valor añadido bruto comarcal por sectores de actividad. Serie 2000-2007

Unidad: Miles de euros

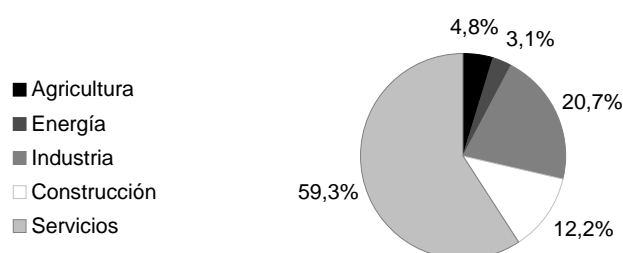
Sectores	2000	2001	2002	2003	2004	2005	2006	2007
Total	96.044	89.890	94.117	88.634	95.249	102.366	111.154	105.023
Agricultura	10.555	11.571	10.862	11.218	9.660	7.054	7.217	8.624
Energía	23.798	17.090	22.303	17.917	18.001	26.991	25.775	16.508
Industria	30.640	30.364	29.320	23.580	28.408	27.112	28.969	27.715
Construcción	5.864	6.502	6.661	7.442	8.344	10.436	12.027	11.819
Servicios	25.187	24.363	24.971	28.477	30.836	30.773	37.164	40.357

Estructura productiva. Año 2007

Cuencas Mineras



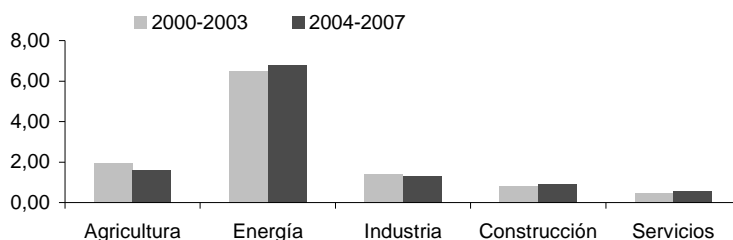
Aragón



Índice de especialización sectorial medio. Periodos 2000-2003 y 2004-2007

Unidad: Índice

	2000-2003	2004-2007
Total	1,00	1,00
Agricultura	1,91	1,61
Energía	6,50	6,77
Industria	1,37	1,30
Construcción	0,83	0,90
Servicios	0,47	0,56



El índice de especialización muestra la participación que un sector tiene en una comarca, con relación a esa actividad en Aragón. Una Comarca se especializa en un sector si la aportación de éste, respecto al total comarcal, es mayor que la aportación del

Fuente: Estructura productiva y renta de las comarcas aragonesas. IAEST

Estructura productiva por ramas de actividad.

Peso de las ramas en el VAB total. Aragón y comarca. Año 2007

Rama de actividad	Comarca	Aragón
Total		
Agricultura, ganadería y pesca	8,2%	4,8%
Energía	15,7%	3,1%
CA+CB+DF Extracción de productos energéticos;extracción otros minerales; coquerías, refino...	0,1%	0,5%
EE Energía eléctrica, gas y agua	15,6%	2,6%
Industria	26,4%	20,7%
DA Industria de la alimentación, bebidas y tabaco	6,4%	1,8%
DB+DC Industria textil y de la confección; industria del cuero y del calzado	1,1%	0,6%
DD Industria de la madera y el corcho	0,1%	0,4%
DE Industria del papel; edición y artes gráficas	0,1%	2,1%
DG Industria química	0,0%	1,1%
DH Industria del caucho y materias plásticas	0,0%	0,7%
DI Otros productos minerales no metálicos	0,5%	1,2%
DJ Metalurgia y fabricación de productos metálicos	2,1%	3,0%
DK Maquinaria y equipo mecánico	0,1%	2,5%
DL Equipo eléctrico, electrónico y óptico	0,4%	1,8%
DM Fabricación de material de transporte	14,1%	3,8%
DN Industrias manufactureras diversas	1,4%	1,6%
Construcción	11,3%	12,2%
FF Construcción	11,3%	12,2%
Servicios	38,4%	59,3%
GG Comercio y reparación	6,1%	9,4%
HH Hostelería	8,2%	7,0%
II Transporte y comunicaciones	2,8%	5,3%
JJ Intermediación financiera	1,1%	4,2%
KK Inmobiliarias y servicios empresariales	6,1%	13,2%
LL Administración pública	8,5%	6,4%
MM Educación	1,3%	4,2%
NN Actividades sanitarias y veterinarias; servicios sociales	2,5%	5,7%
OO Otros servicios y actividades sociales; servicios personales	1,4%	3,4%
PP Hogares que emplean personal doméstico	0,4%	0,7%

Fuente: Estructura productiva y renta de las comarcas aragonesas. IAEST

Resultados electorales

Elecciones municipales, 2011.

Participación	Votos	%
Electores	7.236	
Votantes	5.654	78,1%
Abstenciones	1.582	21,9%
Votos blancos	109	
Votos nulos	61	

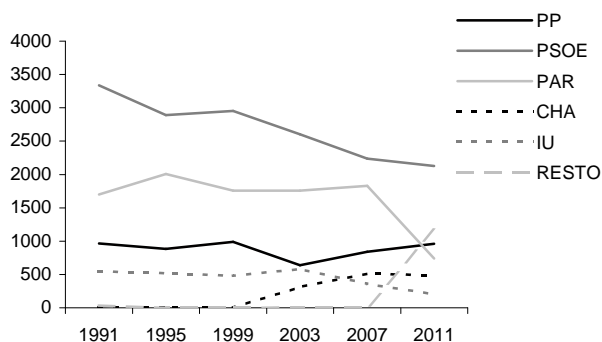
Candidaturas	Votos	%
PSOE	2.127	37,4%
COMP CON ARAGON	1.164	20,5%
PP	959	16,9%
PAR	741	13,0%
CHA	485	8,5%
IU	201	3,5%
FIA	3	0,1%
LVE	0	0,0%

Elecciones a Cortes de Aragón, 2011.

Participación	Votos	%
Electores	7.176	
Votantes	5.586	77,8%
Abstenciones	1.590	22,2%
Votos blancos	126	
Votos nulos	55	

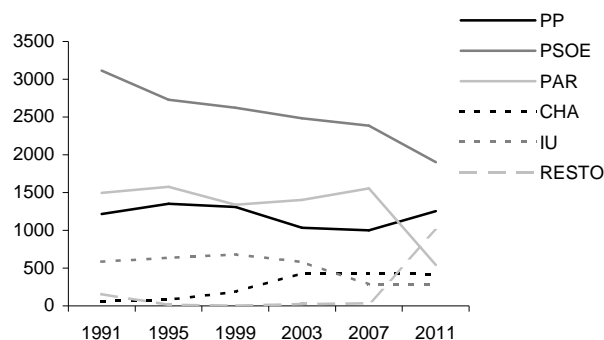
Candidaturas	Votos	%
PSOE	1.902	35,2%
PP	1.254	23,2%
COMP CON ARAGON	956	17,7%
PAR	541	10,0%
CHA	421	7,8%
IU	290	5,4%
UPyD	15	0,3%
PACMA	11	0,2%
ECOLO	9	0,2%
F.I.A.	3	0,1%
UCE	3	0,1%
TA	0	0,0%

Evolución votos a candidaturas. Elecciones municipales.



Fuente: Ministerio del Interior.

Evolución votos a candidaturas. Elecciones a Cortes de Aragón.



Fuente: Gobierno de Aragón.

Elecciones al congreso de los diputados, 2008.

Participación	Votos	%
Electores	7.471	
Votantes	5.711	76,4%
Abstenciones	1.760	23,6%
Votos blancos	48	
Votos nulos	47	

Candidaturas	Votos	%
PSOE	3.112	55,4%
PP	1.499	26,7%
PAR	586	10,4%
CHA	192	3,4%
IU	181	3,2%
UPyD	11	0,2%
Resto	35	0,6%

Fuente: Ministerio del Interior.

Finanzas públicas locales

	Presupuestos (€)			Liquidaciones de presupuestos (€)		
	2007	2008	2009	2006	2007	2008
Estado de la información	E	N	N	-	N	N
INGRESOS						
Total ingresos	3.600.220	-	-	-	-	-
Impuestos directos	0	-	-	-	-	-
Impuestos indirectos	0	-	-	-	-	-
Tasas y otros ingresos	30.000	-	-	-	-	-
Transferencias corrientes	1.658.107	-	-	-	-	-
Ingresos patrimoniales	8.000	-	-	-	-	-
Enajenación inversiones reales	0	-	-	-	-	-
Transferencias de capital	1.904.113	-	-	-	-	-
Activos financieros	0	-	-	-	-	-
Pasivos financieros	0	-	-	-	-	-
GASTOS						
Total gastos	3.600.220	-	-	-	-	-
Clasificación por capítulos						
Gastos de personal	468.958	-	-	-	-	-
Gastos en bienes corrientes y servicios	283.210	-	-	-	-	-
Gastos financieros	0	-	-	-	-	-
Transferencias corrientes	884.873	-	-	-	-	-
Inversiones reales	1.963.178	-	-	-	-	-
Transferencias de capital	0	-	-	-	-	-
Activos financieros	0	-	-	-	-	-
Pasivos financieros	0	-	-	-	-	-
Clasificación funcional						
Servicios de Carácter General	0	-	-	-	-	-
Protección Civil y Seguridad Ciudadana	0	-	-	-	-	-
Seguridad, Protección y Promoción Social	0	-	-	-	-	-
Producción de Bienes Públicos de Carácter Social	0	-	-	-	-	-
Producción de Bienes de Carácter Económico	0	-	-	-	-	-
Regulación económica de carácter general	0	-	-	-	-	-
Regulación Económica de Sectores Productivos	0	-	-	-	-	-
Transferencias a Administraciones Públicas	0	-	-	-	-	-
Deuda Pública	0	-	-	-	-	-

Fuente: Ministerio de Economía y Hacienda. Dirección General de Coordinación Financiera.

Estado de la información:

C= Consolidado

P= Prorrogado

E= Clasificación Económica de la Administración General

N= Sin información