



**Información de la comarca**

Número de municipios:	24
Superficie (km <sup>2</sup> ):	2.351,60
Capital:	Mora de Rubielos
Creación:	Ley 22/2001, BOA de 23-11-01

**Fuentes de información:** Instituto Geográfico Nacional. (CNIG). Año 2003  
Elipsoide Internacional Hayford 1924  
Datum ED 50 Proyección UTM Huso 30  
Escala 1:50.000

**Elaboración:** Instituto Aragonés de Estadística  
Dirección General de Política Económica  
Departamento de Economía, Hacienda y Empleo  
Gobierno de Aragón. Año 2004

## Territorio

### Unidades poblacionales

	Número
Municipios	24
Entidades singulares de población	67
Núcleos de población	45
Entidades de diseminado <sup>1</sup>	24

### Población

	Personas
Población	8.610
Población en núcleo	8.032
Población en diseminado	578

<sup>1</sup> Entidad de diseminado es aquella que no tiene núcleos de población en el territorio, únicamente población en diseminados.

Fuente: Nomenclátor del Padrón municipal de habitantes a1-1-2010. INE-IAEST

### Relación de municipios en la comarca.

Código de municipio	Denominación	Población
44002	Abejuela	56
44010	Albentosa	310
44012	Alcalá de la Selva	513
44026	Arcos de las Salinas	111
44048	Cabra de Mora	88
44054	Camarena de la Sierra	165
44070	Castellar (El)	68
44103	Formiche Alto	190
44113	Fuentes de Rubielos	127
44121	Gúdar	84
44137	Linares de Mora	313
44143	Manzanera	551
44158	Mora de Rubielos	1.706
44160	Mosqueruela	608
44165	Nogueruelas	237
44171	Olba	237
44192	Puebla de Valverde (La)	571
44193	Puertomingalvo	207
44201	Rubielos de Mora	772
44206	San Agustín	150
44210	Sarrión	1.140
44231	Torrijas	66
44240	Valbona	224
44244	Valdelinares	116

Fuente: Padrón municipal de habitantes, 1-1-2010. IAEST

## Medio ambiente

### Indicadores medioambientales

Indicador	Valor indicador	Unidad	Año	Fuente
<b>Clasificación de los municipios de la comarca</b>				Ministerio de Agricultura.
Montaña	24	Nº municipios	2008	
Desfavorecida	0	Nº municipios	2008	
<b>Zonas protegidas</b>				Departamento de Medio Ambiente. Gobierno de Aragón.
Lugares de importancia comunitaria (LIC) <sup>1</sup>	7	Número		
Extensión de LIC	135.112,8	Hectáreas	2008	
Zonas de especial protección para las aves <sup>1</sup>	0	Número		
Extensión de ZEPA	0,0	Hectáreas	2008	
Espacios naturales protegidos (ENP) <sup>1</sup>	0	Número		
Extensión de los ENP	0,0	Hectáreas	2008	
<b>Agua</b>				
Edificios con abastecimiento público de agua corriente	98,0	% edificios	2001	Censo de población y viviendas.
Habitantes equivalentes de la/s estación/es depuradora/s	11.800	Personas	2008	IAEST.
Superficie regable en relación a la SAU	0,7	% superficie	1999	Censo agrario
<b>Contaminación y ruido</b>				Censo de población y viviendas.
Viviendas expuestas a contaminación o malos olores	5,4	% viviendas	2001	
Viviendas expuestas a ruidos exteriores	3,7	% viviendas	2001	
<b>Residuos</b>				
Contenedores de vidrio	90	Número	2007	ECOVIDRIO.
Vidrio doméstico recogido	314.660	Kg	2007	ECOVIDRIO.
Kg de vidrio doméstico recogido por habitante y año	36,3	Kg/hab	2007	ECOVIDRIO, IAEST.
Contenedores de pilas	60	Número	2007	Departamento de Medio Ambiente.
Pilas recogidas	689	Kg	2007	Departamento de Medio Ambiente.
Kg de pilas recogido por habitante y año	0,08	Kg/hab	2007	Departamento de Medio Ambiente.
Contenedores de papel	1	Número	2007	Departamento de Medio Ambiente.
<b>Riesgos naturales</b>				IAEST.
Incendios forestales, 2009	12,0	Número	2009	
Superficie forestal afectada en incendios, 2009	0,8	Hectáreas	2009	
Incendios forestales (1995 a 2008)	255,0	Número	1995-2008	
Superficie forestal afectada en incendios (1995 a 2008)	334,3	Hectáreas	1995-2008	
<b>Agricultura ecológica</b>				Comité Aragonés de Agricultura Ecológica.
Superficie total inscrita en agricultura ecológica	135,8	Hectáreas	2007	
Superficie calificada en agricultura ecológica	135,8	Hectáreas	2007	
Superficie calificada en reconversión	0,0	Hectáreas	2007	
Superficie calificada en primer año en prácticas	0,0	Hectáreas	2007	

<sup>1</sup>La superficie de ENP, LIC o ZEPA puede repartirse entre más de una comarca o provincia.

## Indicadores medioambientales

(continuación)

Indicador	Valor indicador	Unidad	Año	Fuente
<b>Energía</b>				
Potencia eléctrica instalada conectada a la red				Dpto. de Industria del Gobierno de Aragón.
Total				
Número de centrales	5	Nº centrales	2006	
Potencia total instalada	22,61	Megawatios	2006	
Termoeléctrica convencional				
Número de centrales	0	Nº centrales	2006	
Potencia total instalada	0,00	Megawatios	2006	
Cogeneración				
Número de centrales	2	Nº centrales	2006	
Potencia total instalada	3,17	Megawatios	2006	
Ciclo combinado				
Número de centrales	0	Nº centrales	2006	
Potencia total instalada	0,00	Megawatios	2006	
Hidroeléctrica				
Número de centrales	3	Nº centrales	2006	
Potencia total instalada	19,44	Megawatios	2006	
Eólica				
Número de centrales	0	Nº centrales	2006	
Potencia total instalada	0,00	Megawatios	2006	
Solar fotovoltaica				
Número de centrales	0	Nº centrales	2006	
Potencia total instalada	0,000	Megawatios	2006	
Tipo de combustible usado en viviendas con calefacción				Censo de población y viviendas.
Gas	4,5	% viviendas	2001	
Electricidad	10,6	% viviendas	2001	
Petróleo o derivados	33,6	% viviendas	2001	
Madera	49,3	% viviendas	2001	
Carbón o derivados	0,2	% viviendas	2001	

## Usos del suelo

Usos	Hectáreas	%
Superficies artificiales	625,3	0,3
Zonas agrícolas	45.311,3	19,3
Zonas forestales con vegetación natural y espacios abiertos	189.189,0	80,5
Zonas húmedas	0,0	0,0
Superficies de agua	13,9	0,0

Fuente: CORINE, Land cover 2000. Instituto Geográfico Nacional.

## Infraestructuras

Indicador	Valor indicador	Unidad	Año	Fuente
<b>Agua</b>				IAEST
Estaciones depuradoras de aguas residuales	4	Número	2008	
Fuentes de agua mineromedicinales	9	Número	2006	
<b>Sanidad</b>				IAEST
Farmacias	11	Número	2010	
Equipo de Atención Primaria				
Centros de Salud	3	Número	2010	
Consultorios	31	Número	2010	
Dotación de personal del Equipo de Atención Primaria				
Médicos de Familia	13	Número	2010	
Pediatras	1	Número	2010	
Enfermeras	10	Número	2010	
<b>Cultura</b>				
Bibliotecas				Encuesta de Bibliotecas. INE-IAEST
Central de CCAA	0	Número	2008	
Públicas	6	Número	2008	
No especializadas	0	Número	2008	
Instituciones de enseñanza superior	0	Número	2008	
Especializadas	0	Número	2008	
<b>Sociales</b>				
Residencias para mayores	3	nº de residencias	2010	Guía de Recursos Sociales. Dpto. de Servicios Sociales y Familia.
Plazas para mayores en residencias	80	nº de plazas	2010	
Centros de día para personas mayores	0	nº de centros	2010	
Plazas en centros de día para personas mayores	0	nº de plazas	2010	
Hogares para personas mayores	6	nº de hogares	2010	
<b>Instalaciones deportivas</b>				
Áreas de actividad terrestre	1	nº instalaciones	2005	Censo Nacional de Instalaciones Deportivas. Consejo Superior de Deportes.
Campos de fútbol	1	nº instalaciones	2005	
Espacios pequeños y no reglamentarios	20	nº instalaciones	2005	
Frontones	18	nº instalaciones	2005	
Juegos tradicionales y populares	1	nº instalaciones	2005	
Pabellones polideportivos	4	nº instalaciones	2005	
Piscinas aire libre	17	nº instalaciones	2005	
Piscinas cubiertas	1	nº instalaciones	2005	
Pistas de esquí	2	nº instalaciones	2005	
Pistas de petanca	2	nº instalaciones	2005	
Pistas de tenis	2	nº instalaciones	2005	
Pistas polideportivas	21	nº instalaciones	2005	
Refugios de montaña	1	nº instalaciones	2005	
Salas	5	nº instalaciones	2005	
Otros campos	2	nº instalaciones	2005	

## Vivienda

<b>Viviendas según tipo</b>		<b>Viviendas familiares principales según régimen de tenencia</b>		<b>Viviendas convencionales según superficie útil</b>	
	Viviendas	Régimen	Viviendas	Superficie (m <sup>2</sup> )	Viviendas
<b>Total</b>	<b>10.110</b>	En propiedad	2.518	Hasta 45 m <sup>2</sup>	92
<b>Familiares</b>	<b>10.105</b>	En alquiler	274	46-60 m <sup>2</sup>	269
Principales	3.207	Otra forma	415	61-75 m <sup>2</sup>	387
Convencional	3.207			76-90 m <sup>2</sup>	915
Alojamientos	0			91-105 m <sup>2</sup>	579
No principales	6.898			106-120 m <sup>2</sup>	361
Secundarias	6.007			121-150 m <sup>2</sup>	289
Vacías	755			Más de 150 m <sup>2</sup>	315
Otro tipo	136				
<b>Colectivas</b>	<b>5</b>				
		<b>Segunda residencia</b>			
		Porcentaje de hogares que disponen de segunda residencia	16,65%		

Fuente: Censo de población y viviendas, 2001. INE-IAEST.

## Licencias municipales de obra

### Estadísticas de la construcción<sup>1</sup>. Años 2001 a 2010.

unidad: número de licencias

Año	Número de licencias	Edificios de nueva planta	Superficie a construir en edificios de nueva planta (m <sup>2</sup> )	Viviendas construidas en edificios de nueva planta
2001	118	79	24.924	109
2002	87	82	23.514	130
2003	76	58	29.989	170
2004	139	111	35.541	218
2005	136	125	49.765	269
2006	116	136	49.979	282
2007	118	130	76.274	486
2008	123	152	56.752	351
2009	84	77	24.035	83
2010	86	55	18.959	51

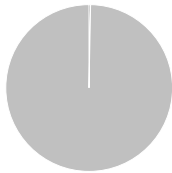
<sup>1</sup> Valores estimados.

NE: Dato no estimable por falta de información

Fuente: Estimaciones del IAEST a partir de la Estadística de Licencias de Obra del Ministerio de Fomento.

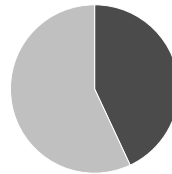
## Vivienda y catastro

### Superficies catastrales



Tipo	Hectáreas	%
Urbana	685,0	0,3
Rústica	234.137,0	99,7

### Parcelas urbanas



Tipo	Hectáreas	%
Edificadas	295,0	43,1
Solares	390,0	56,9

### Suelo urbano

	Valor	%
Parcelas urbanas		
Unidades	16.339	
Superficie (has)	685,0	
Bienes inmuebles	20.648	
Valor catastral (miles de €)		
Total	312.418	
De la construcción	221.290	70,8
Del suelo	91.128	29,2
Parcelas edificadas según propietario		
Suelo y construcción mismo propietario	11.292	92,6
Coproiedad	898	7,4
Otras	0	0,0

### Antigüedad de los edificios

Año de construcción	Bienes inmuebles	%
< 1950	8.069	47,1
1950-1960	254	1,5
1960-1970	550	3,2
1970-1980	1.917	11,2
1980-1990	1.904	11,1
1990-2000	1.038	6,1
>= 2000	3.352	19,6
Sin definir	47	0,3

### Suelo rústico

Número de parcelas	141.395
Número de subparcelas	180.238
Superficie total (hectáreas)	234.137,0
Valor catastral (miles de euros)	54.140,0

### Impuesto sobre Bienes Inmuebles (I.B.I). Año 2009.

	Urbana	Rústica
Número de recibos	19.464	18.960
Base imponible (miles de euros)	289.160	45.225
Base liquidable (miles de euros)	245.255	43.228
Cuota íntegra (euros)	1.449.831	276.695
Cuota líquida (euros)	1.381.541	161.949

### Parcelas urbanas según superficie

	Solares	Parcelas edificadas
Menos de 100 m <sup>2</sup>	1.335	6.995
De 100 a 500 m <sup>2</sup>	1.648	4.308
De 500 a 1.000 m <sup>2</sup>	446	411
De 1.000 a 10.000 m <sup>2</sup>	658	357
Más de 10.000 m <sup>2</sup>	62	119

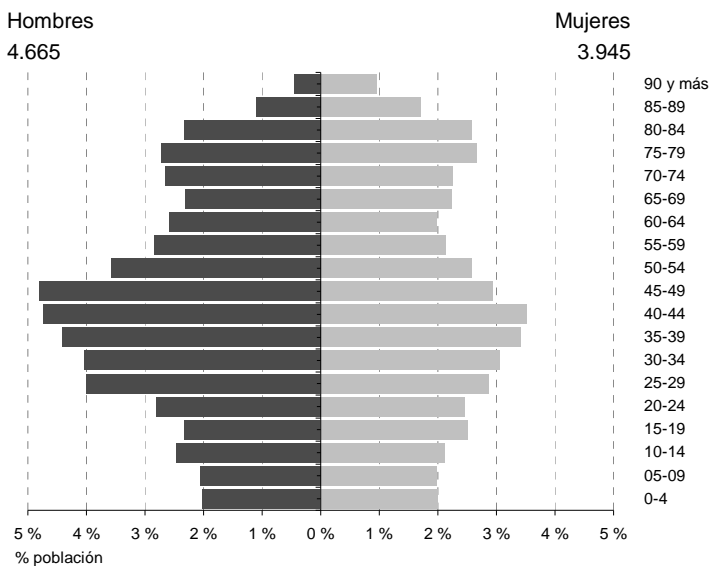
### Bienes inmuebles según uso

	Bienes inmuebles	Valor total (miles de €)
Residencial	<b>12.783</b>	<b>218.298</b>
Otros usos		
Almacén, Estac.	1.326	6.219
Comercial	85	2.044
Cultural	32	781
Ocio, Hostelería	50	6.258
Industrial	2.607	28.693
Deportivo	37	4.469
Suelo vacante	4.204	27.658
Oficinas	14	83
Edificios singulares	33	-
Religioso	80	1.683
Espectáculos	1	-
Sanidad, Benefic.	14	-

Fuente: Ministerio de Economía. Dirección General del Catastro. Año 2010.

## Población y hogares

### Estructura de población



Indicadores demográficos	Comarca	Aragón
Población de 65 y más años	23,9%	19,8%
Edad media	44,8	43,0
Tasa global de dependencia	57,5	49,9
Tasa de feminidad	84,6	100,1
Extranjeros	17,7%	12,8%

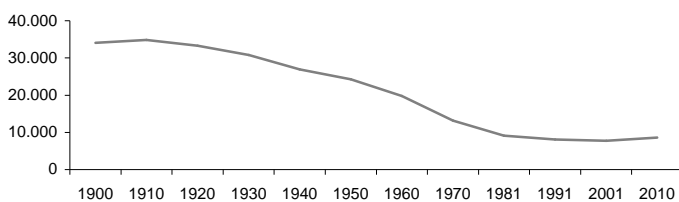
Pob. 65 y más (Pob.  $\geq 65$  / Pob. Total) x 100  
 TG. dependencia (Pob.  $\leq 14$  + Pob.  $\geq 65$  / Pob. de 15 a 64) x 100  
 Feminidad (Pob. Total mujeres / Pob. Total hombres) x 100  
 Extranjeros (Pob. Extranjera / Pob. Total) x 100

Fuente: Padrón municipal de habitantes a 1-1-2010. INE-IAEST.

### Evolución de la población

Año	Población
1991	8.082
2001	7.742
2007	8.674
2008	8.692
2009	8.792
2010	8.610

Fuente: Censos de población de 1900 a 2001. Padrón municipal de habitantes desde 2002. INE-IAEST.



### Estructura de los hogares

	Hogares
<b>Total</b>	<b>3.207</b>
<b>Un adulto</b>	<b>1.148</b>
Una mujer de 16 a 64 años	158
Un hombre de 16 a 64 años	357
Una mujer de 65 o más años	354
Un hombre de 65 o más años	229
Una mujer adulta con uno o más menores	38
Un hombre adulto con uno o más menores	12
<b>Dos adultos</b>	<b>1.197</b>
Dos adultos de 16 a 64 años, sin menores	241
Uno al menos de 65 años o más, sin menores	583
Dos adultos y un menor	142
Dos adultos y dos menores	195
Dos adultos y tres o más menores	36
<b>Tres adultos</b>	<b>476</b>
Dos adultos de 35 años o más, uno de 16 a 34 años, sin menores	182
Dos adultos de 35 años o más, uno de 16 a 34 años y un menor	49
Dos adultos de 35 años o más, uno de 16 a 34 y dos o más menores	16
Otro hogar de tres adultos, con o sin menores	229
<b>Cuatro adultos</b>	<b>272</b>
Dos adultos de 35 años o más, dos de 16 a 34 años, sin menores	127
Dos adultos de 35 años o más, dos de 16 a 34 años y un menor	25
Dos adultos de 35 años o más, dos de 16 a 34 años y dos o más menores	8
Otro hogar de cuatro adultos, con o sin menores	112
<b>Cinco o más adultos</b>	<b>114</b>
Cinco o más adultos, con o sin menores	114

Fuente: Censos de población y viviendas, 2001. INE-IAEST.

### Extranjeros según nacionalidad.

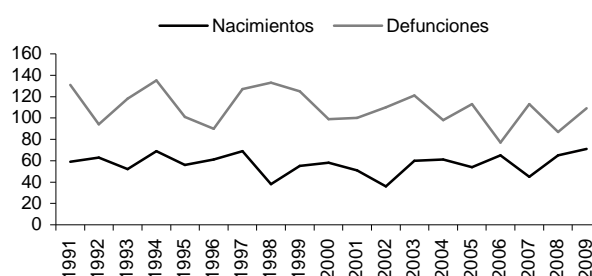
	Extranjeros	%	Nacionalidades más frecuentes
<b>Total</b>	<b>1.521</b>	<b>100,0</b>	
<b>Europa</b>	<b>654</b>	<b>43,0</b>	MARRUECOS 435
UE27	634	41,7	RUMANIA 419
Resto de Europa	20	1,3	COLOMBIA 171
<b>Africa</b>	<b>450</b>	<b>29,6</b>	BULGARIA 111
Magreb	445	29,3	BRASIL 75
Resto de África	5	0,3	
<b>América</b>	<b>388</b>	<b>25,5</b>	
América del Norte	0	0,0	
Resto de América	388	25,5	
<b>Asia</b>	<b>27</b>	<b>1,8</b>	
<b>Oceanía</b>	<b>2</b>	<b>0,1</b>	
<b>Apátridas, no consta</b>	<b>0</b>	<b>0,0</b>	

Fuente: Padrón municipal de habitantes a 1-1-2010. INE-IAEST

## Movimiento natural de la población

### Evolución

	1991	1997	2003	2009
Nacimientos	59	69	60	71
Defunciones	131	127	121	109
Crecimiento vegetativo	-72	-58	-61	-38
Matrimonios	30	18	25	24
Inmigraciones	122	231	604	582
Emigraciones	110	167	414	711
Saldo migratorio	12	64	190	-129



### Tasas

Promedios quinquenales

	Comarca			Aragón		
	1995-1999	1990-2004	2005-2009	1995-1999	1990-2004	2005-2009
Tasa bruta de natalidad (‰)	8,9	8,3	8,8	9,8	10,8	12,1
Tasa bruta de mortalidad (‰)	18,3	16,4	14,7	13,4	13,3	12,7
Tasa bruta de nupcialidad (‰)	3,9	3,7	3,1	5,8	6,0	5,1

Fuente: Movimiento natural de población. INE-IAEST.

Tasa bruta de natalidad = Número de nacimientos por cada mil habitantes.

Tasa bruta de mortalidad = Número de muertes por cada mil habitantes.

Tasa bruta de nupcialidad = Número de matrimonios por cada mil habitantes.

## Movilidad

### Trabajadores y estudiantes, según lugar de trabajo o estudio.

Descripción	Trabajadores		Estudiantes	
	Personas	%	Personas	%
<b>Total</b>	<b>2.970</b>	<b>100,0</b>	<b>302</b>	<b>100,0</b>
En su propio domicilio	222	7,5	3	1,0
En varios municipios (viajante, conductor,)	285	9,6	1	0,3
En el mismo municipio en que reside	1.751	59,0	18	6,0
En otro municipio de la misma comarca	245	8,2	19	6,3
En otro municipio fuera de la comarca	466	15,7	260	86,1
En otro país	1	0,0	1	0,3

### Trabajadores. Principales destinos.<sup>1</sup>

Municipio destino	Personas
Teruel	211
Valencia	77
Castellón de la Plana/Castelló de la	26
Cedrillas	16
Zaragoza	14
Villafranca del Cid	9
Cantavieja	8
Barracas	6

### Estudiantes. Principales destinos.<sup>1</sup>

Municipio destino	Personas
Teruel	143
Valencia	66
Castellón de la Plana/Castelló de la	13
Zaragoza	13
Benicasim/Benicàssim	3
Cheste	2
Gandia	2
Catarroja	2

<sup>1</sup> Destinos fuera de la comarca

Fuente: Censos de población y viviendas. 2001.

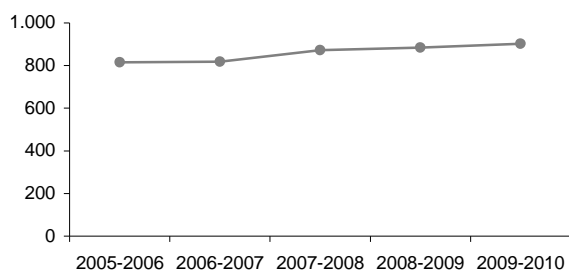
## Enseñanza no universitaria

Curso 2009-2010 por titularidad	Total	Pública	Privada
Centros	10	10	0
Profesores	128	128	0
Alumnos	902	902	0

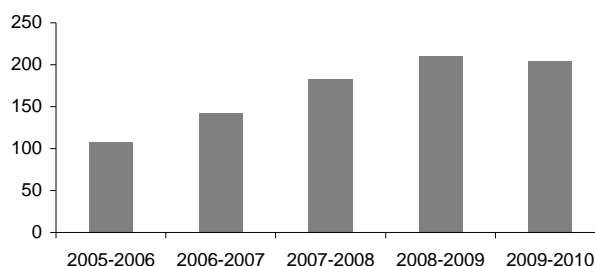
### Alumnado extranjero por curso

	05-06	06-07	07-08	08-09	09/10
% de alumnado extranjero sobre total de alumnos	13,3%	17,4%	21,0%	23,7%	22,6%

Evolución del total de alumnos matriculados



Evolución de alumnos extranjeros matriculados



Fuente: Estadística de la enseñanza no universitaria. IAEST.

## Mercado de trabajo

### Afiliados a la Seguridad Social

Afiliados por sector de actividad. Año 2010  
unidad: media anual

	2010	
	Afiliados	%
<b>Total</b>	<b>2.874</b>	<b>100,0</b>
Agricultura	408	14,2
Industria	582	20,3
Construcción	596	20,7
Servicios	1.284	44,7
Sin clasificar	5	0,2

Afiliados por régimen. Año 2010  
unidad: media anual

	2010	
	Afiliados	%
General	1.734	60,3
Minería	0	0,0
Autónomos	1.053	36,6
Agrario ajena	64	2,2
Hogar Fijos	17	0,6
Hogar Discontinuos	7	0,2

Fuente: Tesorería General de la Seguridad Social.  
Explotación: Instituto Aragonés de Estadística (IAEST).

Se ha producido una modificación metodológica importante en la estadística de Afiliados a la Seguridad Social, lo cual ha provocado una ruptura en la serie de datos que se venía publicando desde 1999.

La media anual del número de afiliados se calcula con los valores a final de cada trimestre (marzo, junio, septiembre y diciembre).

## Afiliados a nivel división de CNAE-09. Año 2010

Unidad: Media anual

Código	Descripción	Afiliados
01	Agricultura, ganadería, caza y servicios relacionados con las mismas	354
02	Silvicultura y explotación forestal	25
03	Pesca y acuicultura	29
05	Extracción de antracita, hulla y lignito	0
06	Extracción de crudo de petróleo y gas natural	0
07	Extracción de minerales metálicos	0
08	Otras industrias extractivas	66
09	Actividades de apoyo a las industrias extractivas	0
10	Industria de la alimentación	332
11	Fabricación de bebidas	0
12	Industria del tabaco	0
13	Industria textil	13
14	Confección de prendas de vestir	1
15	Industria del cuero y del calzado	4
16	Industria de la madera y del corcho, excepto muebles; cestería y espartería	71
17	Industria del papel	0
18	Artes gráficas y reproducción de soportes grabados	0
19	Coquerías y refino de petróleo	0
20	Industria química	19
21	Fabricación de productos farmacéuticos	0
22	Fabricación de productos de caucho y plásticos	0
23	Fabricación de otros productos minerales no metálicos	4
24	Metalurgia; fabricación de productos de hierro, acero y ferroaleaciones	5
25	Fabricación de productos metálicos, excepto maquinaria y equipo	13
26	Fabricación de productos informáticos, electrónicos y ópticos	0
27	Fabricación de material y equipo eléctrico	0
28	Fabricación de maquinaria y equipo n.c.o.p.	41
29	Fabricación de vehículos de motor, remolques y semirremolques	0
30	Fabricación de otro material de transporte	0
31	Fabricación de muebles	5
32	Otras industrias manufactureras	1
33	Reparación e instalación de maquinaria y equipo	5
35	Suministro de energía eléctrica, gas, vapor y aire acondicionado	1
36	Captación, depuración y distribución de agua	2
37	Recogida y tratamiento de aguas residuales	0
38	Recogida, tratamiento y eliminación de residuos; valorización	0
39	Actividades de descontaminación y otros servicios de gestión de residuos	0
41	Construcción de edificios	321
42	Ingeniería civil	16
43	Actividades de construcción especializada	258
45	Venta y reparación de vehículos de motor y motocicletas	38
46	Comercio al por mayor e intermediarios del comercio, excepto de vehículos de motor y motocicletas	68
47	Comercio al por menor, excepto de vehículos de motor y motocicletas	238
49	Transporte terrestre y por tubería	69
50	Transporte marítimo y por vías navegables interiores	0
51	Transporte aéreo	1
52	Almacenamiento y actividades anexas al transporte	0
53	Actividades postales y de correos	0
55	Servicios de alojamiento	230
56	Servicios de comidas y bebidas	263
58	Edición	2
59	Actividades cinematográficas, de vídeo y de programas de televisión, grabación de sonido y edición musical	0
60	Actividades de programación y emisión de radio y televisión	0
61	Telecomunicaciones	1
62	Programación, consultoría y otras actividades relacionadas con la informática	0
63	Servicios de información	0

## Afiliados a nivel división de CNAE-09. Año 2010

Unidad: Media anual

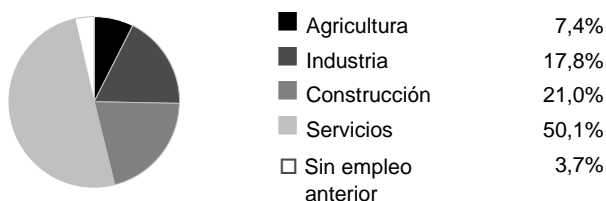
Código	Descripción	Afiliados
64	Servicios financieros, excepto seguros y fondos de pensiones	0
65	Seguros, reaseguros y fondos de pensiones, excepto Seguridad Social obligatoria	0
66	Actividades auxiliares a los servicios financieros y a los seguros	5
68	Actividades inmobiliarias	7
69	Actividades jurídicas y de contabilidad	15
70	Actividades de las sedes centrales; actividades de consultoría de gestión empresarial	1
71	Servicios técnicos de arquitectura e ingeniería; ensayos y análisis técnicos	7
72	Investigación y desarrollo	0
73	Publicidad y estudios de mercado	0
74	Otras actividades profesionales, científicas y técnicas	4
75	Actividades veterinarias	3
77	Actividades de alquiler	9
78	Actividades relacionadas con el empleo	0
79	Actividades de agencias de viajes, operadores turísticos, servicios de reservas y actividades relacionadas con los mismos	2
80	Actividades de seguridad e investigación	0
81	Servicios a edificios y actividades de jardinería	17
82	Actividades administrativas de oficina y otras actividades auxiliares a las empresas	3
84	Administración Pública y defensa; Seguridad Social obligatoria	183
85	Educación	3
86	Actividades sanitarias	3
87	Asistencia en establecimientos residenciales	20
88	Actividades de servicios sociales sin alojamiento	4
90	Actividades de creación, artísticas y espectáculos	3
91	Actividades de bibliotecas, archivos, museos y otras actividades culturales	0
92	Actividades de juegos de azar y apuestas	0
93	Actividades deportivas, recreativas y de entretenimiento	23
94	Actividades asociativas	9
95	Reparación de ordenadores, efectos personales y artículos de uso doméstico	5
96	Otros servicios personales	24
97	Actividades de los hogares como empleadores de personal doméstico	27
98	Actividades de los hogares como productores de bienes y servicios para uso propio	0
99	Actividades de organizaciones y organismos extraterritoriales	0

Fuente: Tesorería General de la Seguridad Social. Explotación: Instituto Aragonés de Estadística (IAEST).

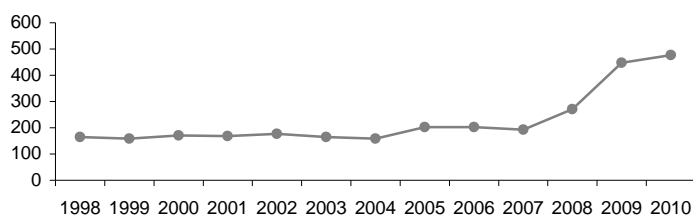
## Paro registrado

Unidad: media anual

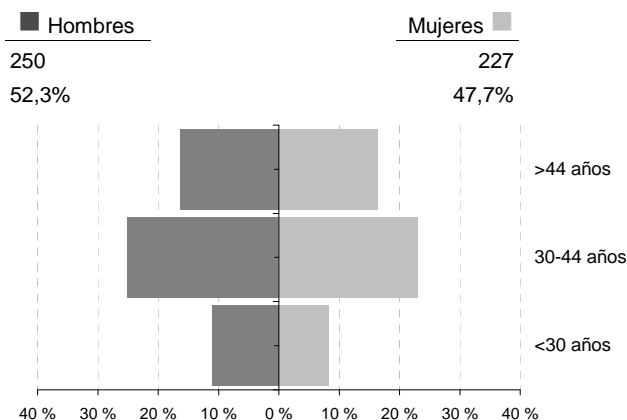
Distribución según sector de actividad. Año 2010.



Evolución del paro registrado medio anual



Distribución del paro registrado por sexo y edad. Año 2010.



Fuente: Instituto Aragonés de Empleo. Explotación: Instituto Aragonés de Estadística

## Economía

### Agricultura

Explotaciones	
Número de explotaciones	1.220
% explotaciones cuyo titular es persona física	93,3%

Explotación según superficie	Número
Nº explotaciones sin tierras	57
Nº explotaciones de menos de 5 has	362
Nº explotaciones de 5 a 50 has.	445
Nº explotaciones de 50 has o más	356

Unidades ganaderas	Número
Nº de unidades ganaderas	17.574
Nº de cabezas de ganado Bovino	4.938
Nº de cabezas de ganado Ovino	97.412
Nº de cabezas de ganado Caprino	2.937
Nº de cabezas de ganado Porcino	15.023
Nº de cabezas de ganado Equino	125
Miles de aves	4,5
Nº de cabezas de Conejas madres	3.266

Fuente: Censo agrario, 1999. INE-IAEST.

### Oferta turística

	Establecimientos	Plazas
Hoteles, hostales y similares	42	1.524
Viviendas de turismo rural	73	573
Campings	5	1.081
Apartamentos turísticos	10	324

Fuente: IAEST, 2009.

Superficie agrícola utilizada (SAU)	
SAU (hectáreas)	89.569,7
% de SAU sobre superficie total del municipio	38,1%

Superficie agrícola según tipo de riego	Hectáreas
Superficie regada	558,9
Superficie regada por aspersión	50,6
Superficie regada por riego localizado	50,7
Superficie regada por gravedad	439,4
Superficie regada por otros métodos	18,2

Usos de la tierra (has.)	Total	Secano	Regadío
Cultivos herbáceos	19.828,8	19.299,3	529,5
Cultivos frutales	646,1	622,9	23,2
Cultivo olivar	14,6	13,6	1,0
Cultivo viñedo	6,5	4,8	1,8
Otros cultivos	3,7	3,3	0,4

Unidades de trabajo	UDT
Unidades de trabajo	669
Unidades de trabajo que son asalariados	103
Unidades de trabajo que son mano de obra familiar	566

### Establecimientos de entidades financieras

Establecimientos	Número
Total oficinas	15
Bancos	1
Cajas de ahorro	8
Cooperativa de crédito	6

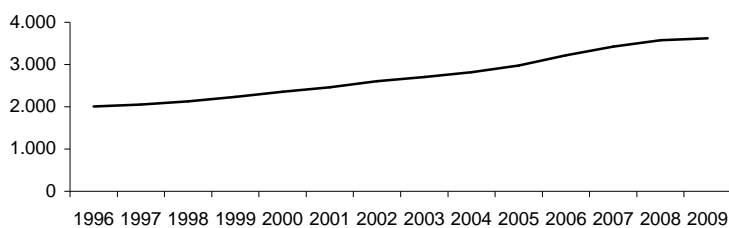
Ratios	
Habitantes por oficina	586
Oficinas por km <sup>2</sup>	0,01

Fuente: IAEST según Centro de Cooperación Interbancaria. Oficinas a diciembre de 2009.

## Parque de vehículos. Año 2009

	Vehículos
<b>Total</b>	<b>7.120</b>
Turismos	3.621
Motocicletas	274
Camiones y furgonetas	2.177
Autobuses	3
Tractores industriales	70
Otros vehículos	499
Ciclomotores	476

Evolución del número de turismos



Fuente: Dirección General de Tráfico.

## Licencias de transporte. Año 2010

Tipo	Número de licencias
OT (operadores de transporte)	1
VD-N (transporte de viajeros nacionales servicio público)	1
VS-N (ambulancias nacionales servicio público)	0
VT-N (licencias taxi)	8
MDL-N (transporte mercancías ligeras nacionales servicio público)	17
MDP-N (transporte mercancías pesadas nacionales servicio público)	103
MPC-N (transporte mercancías propias nacional)	50
VPC-N (transporte privado de viajeros nacional)	9
VTC-N (transporte de alquiler con conductor nacional)	10
MDLE-N (transporte mercancías ligeras nacional servicio público Autoriz Empresa)	11
MDPE-N (transporte mercancías pesadas nacional servicio público Autoriz Empresa)	35
MPCE-N (transporte mercancías propias nacional Autorizac Empresa)	28
VSPC-N (transporte privado ambulancias nacional)	0

Fuente: Dirección General de Transportes y Comunicaciones del Gobierno de Aragón

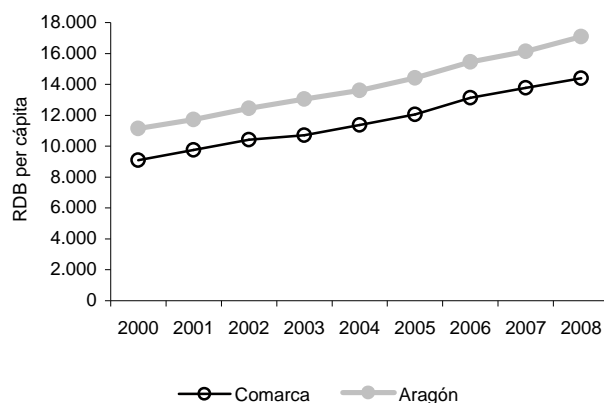
## Estructura productiva y renta

### Renta disponible bruta. Años 2000 a 2008

Renta disponible bruta (euros)	Comarca	Aragón
2000	70.148.456	13.258.669.000
2001	75.861.881	14.066.706.000
2002	82.190.670	15.151.468.000
2003	86.271.780	16.044.765.000
2004	92.655.959	17.004.823.000
2005	101.290.931	18.285.264.000
2006	112.612.723	19.734.731.000
2007	119.542.618	20.921.222.000
2008	125.211.258	22.313.383.000

Renta disponible bruta per cápita	Comarca	Aragón
2000	9.090	11.143
2001	9.761	11.725
2002	10.414	12.445
2003	10.713	13.044
2004	11.377	13.608
2005	12.061	14.409
2006	13.134	15.448
2007	13.782	16.135
2008	14.405	17.083

Participación estimada sobre la renta disponible bruta de Aragón (%)	Comarca	Aragón
2000	0,53%	100,00%
2001	0,54%	100,00%
2002	0,54%	100,00%
2003	0,54%	100,00%
2004	0,54%	100,00%
2005	0,55%	100,00%
2006	0,57%	100,00%
2007	0,57%	100,00%
2008	0,56%	100,00%



Fuente: Instituto Aragonés de Estadística (IAEST).

## Productividad media. Serie 2000-2007

Unidad: Euros

	2000	2001	2002	2003	2004	2005	2006	2007
Comarca	23.079	28.508	25.880	28.722	28.167	29.886	30.052	36.988
Aragón	32.006	33.641	35.369	36.978	38.172	39.704	41.276	43.387

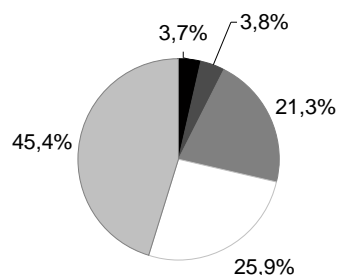
## Valor añadido bruto comarcal por sectores de actividad. Serie 2000-2007

Unidad: Miles de euros

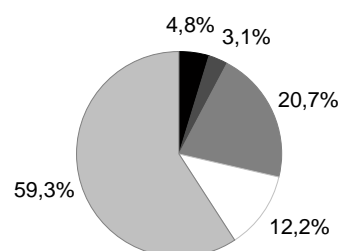
Sectores	2000	2001	2002	2003	2004	2005	2006	2007
<b>Total</b>	<b>62.915</b>	<b>79.803</b>	<b>75.385</b>	<b>85.339</b>	<b>86.873</b>	<b>96.611</b>	<b>104.488</b>	<b>133.072</b>
Agricultura	9.609	9.236	9.184	8.386	6.488	4.084	4.189	4.866
Energía	2.690	3.433	5.858	5.898	5.636	2.915	3.396	5.101
Industria	8.101	19.813	7.178	13.617	8.857	13.136	8.659	28.280
Construcción	12.797	14.704	16.792	19.365	22.834	28.197	31.663	34.458
Servicios	29.718	32.616	36.373	38.074	43.057	48.279	56.581	60.368

## Estructura productiva. Año 2007

Gúdar-Javalambre



Aragón

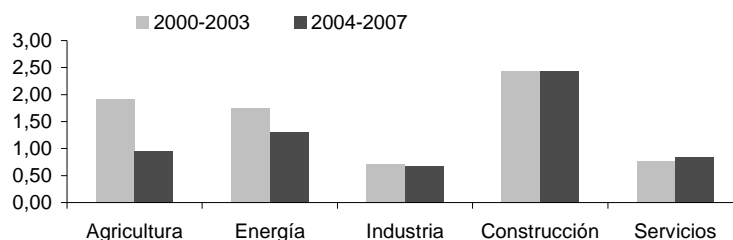


■ Agricultura  
 ■ Energía  
 ■ Industria  
 □ Construcción  
 ■ Servicios

## Índice de especialización sectorial medio. Periodos 2000-2003 y 2004-2007

Unidad: Índice

	2000-2003	2004-2007
<b>Total</b>	<b>1,00</b>	<b>1,00</b>
Agricultura	1,91	0,95
Energía	1,74	1,30
Industria	0,71	0,67
Construcción	2,42	2,43
Servicios	0,76	0,83



El índice de especialización muestra la participación que un sector tiene en una comarca, con relación a esa actividad en Aragón. Una Comarca se especializa en un sector si la aportación de éste, respecto al total comarcal, es mayor que la aportación del

Fuente: Estructura productiva y renta de las comarcas aragonesas. IAEST

## Estructura productiva por ramas de actividad.

Peso de las ramas en el VAB total. Aragón y comarca. Año 2007

Rama de actividad	Comarca	Aragón
<b>Total</b>		
<b>Agricultura, ganadería y pesca</b>	<b>3,7%</b>	<b>4,8%</b>
<b>Energía</b>	<b>3,8%</b>	<b>3,1%</b>
CA+CB+DF Extracción de productos energéticos;extracción otros minerales; coquerías, refino...	1,9%	0,5%
EE Energía eléctrica, gas y agua	1,9%	2,6%
<b>Industria</b>	<b>21,3%</b>	<b>20,7%</b>
DA Industria de la alimentación, bebidas y tabaco	15,2%	1,8%
DB+DC Industria textil y de la confección; industria del cuero y del calzado	0,6%	0,6%
DD Industria de la madera y el corcho	1,8%	0,4%
DE Industria del papel; edición y artes gráficas	0,2%	2,1%
DG Industria química	0,9%	1,1%
DH Industria del caucho y materias plásticas	0,0%	0,7%
DI Otros productos minerales no metálicos	0,2%	1,2%
DJ Metalurgia y fabricación de productos metálicos	0,5%	3,0%
DK Maquinaria y equipo mecánico	1,4%	2,5%
DL Equipo eléctrico, electrónico y óptico	0,2%	1,8%
DM Fabricación de material de transporte	0,0%	3,8%
DN Industrias manufactureras diversas	0,2%	1,6%
<b>Construcción</b>	<b>25,9%</b>	<b>12,2%</b>
FF Construcción	25,9%	12,2%
<b>Servicios</b>	<b>45,4%</b>	<b>59,3%</b>
GG Comercio y reparación	6,5%	9,4%
HH Hostelería	21,5%	7,0%
II Transporte y comunicaciones	2,9%	5,3%
JJ Intermediación financiera	0,1%	4,2%
KK Inmobiliarias y servicios empresariales	4,3%	13,2%
LL Administración pública	6,7%	6,4%
MM Educación	0,2%	4,2%
NN Actividades sanitarias y veterinarias; servicios sociales	0,8%	5,7%
OO Otros servicios y actividades sociales; servicios personales	1,8%	3,4%
PP Hogares que emplean personal doméstico	0,5%	0,7%

Fuente: Estructura productiva y renta de las comarcas aragonesas. IAEST

## Resultados electorales

### Elecciones municipales, 2011.

Participación	Votos	%
Electores	6.270	
Votantes	5.259	83,9%
Abstenciones	1.011	16,1%
Votos blancos	100	
Votos nulos	74	

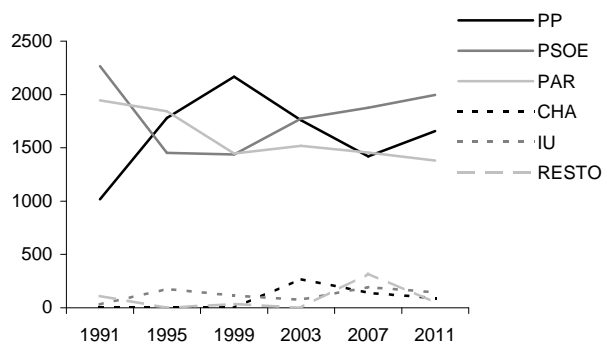
Candidaturas	Votos	%
PSOE	1.995	37,5%
PP	1.658	31,2%
PAR	1.382	26,0%
IU	145	2,7%
CHA	90	1,7%
ECOLO	26	0,5%
COMP CON ARAGON	22	0,4%
LVE	3	0,1%

### Elecciones a Cortes de Aragón, 2011.

Participación	Votos	%
Electores	6.138	
Votantes	5.123	83,5%
Abstenciones	1.015	16,5%
Votos blancos	122	
Votos nulos	61	

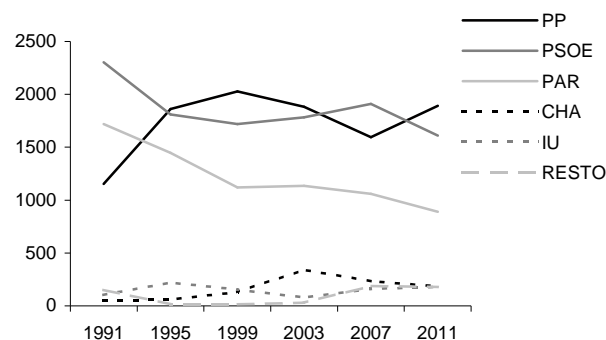
Candidaturas	Votos	%
PP	1.893	38,3%
PSOE	1.611	32,6%
PAR	891	18,0%
CHA	186	3,8%
IU	180	3,6%
COMP CON ARAGON	59	1,2%
ECOLO	49	1,0%
UPyD	43	0,9%
PACMA	15	0,3%
F.I.A.	5	0,1%
TA	5	0,1%
UCE	3	0,1%

Evolución votos a candidaturas. Elecciones municipales.



Fuente: Ministerio del Interior.

Evolución votos a candidaturas. Elecciones a Cortes de Aragón.



Fuente: Gobierno de Aragón.

## Elecciones al congreso de los diputados, 2008.

Participación	Votos	%
Electores	6.310	
Votantes	4.992	79,1%
Abstenciones	1.318	20,9%
Votos blancos	56	
Votos nulos	30	

Candidaturas	Votos	%
PSOE	2.127	43,4%
PP	2.120	43,2%
PAR	403	8,2%
CHA	70	1,4%
IU	132	2,7%
UPyD	13	0,3%
Resto	41	0,8%

Fuente: Ministerio del Interior.

## Finanzas públicas locales

	Presupuestos (€)			Liquidaciones de presupuestos (€)		
	2007	2008	2009	2006	2007	2008
Estado de la información	C	C	C	-	C	C
<b>INGRESOS</b>						
<b>Total ingresos</b>	<b>3.932.640</b>	<b>3.412.386</b>	<b>3.470.037</b>	-	<b>3.401.369</b>	<b>3.151.724</b>
Impuestos directos	0	0	0	-	0	0
Impuestos indirectos	0	0	0	-	0	0
Tasas y otros ingresos	445.833	478.100	512.100	-	295.637	355.017
Transferencias corrientes	1.974.064	1.989.038	2.133.194	-	1.833.333	1.996.267
Ingresos patrimoniales	70.000	82.505	100.000	-	116.173	101.570
Enajenación inversiones reales	0	0	0	-	0	0
Transferencias de capital	1.442.743	862.743	724.743	-	1.156.225	698.869
Activos financieros	0	0	0	-	0	0
Pasivos financieros	0	0	0	-	0	0
<b>GASTOS</b>						
<b>Total gastos</b>	<b>3.932.640</b>	<b>3.412.386</b>	<b>3.470.037</b>	-	<b>2.963.555</b>	<b>3.357.056</b>
<b>Clasificación por capítulos</b>						
Gastos de personal	648.600	695.700	796.257	-	549.616	638.886
Gastos en bienes corrientes y servicios	779.550	862.500	818.094	-	560.952	716.408
Gastos financieros	0	1.400	4.000	-	0	1.290
Transferencias corrientes	1.230.735	1.185.989	1.402.286	-	1.032.947	1.090.671
Inversiones reales	1.117.334	666.797	430.500	-	663.620	850.192
Transferencias de capital	156.421	0	18.900	-	156.421	59.610
Activos financieros	0	0	0	-	0	0
Pasivos financieros	0	0	0	-	0	0
<b>Clasificación funcional</b>						
Servicios de Carácter General	815.804	705.500	957.494	-	558.586	454.596
Protección Civil y Seguridad Ciudadana	1.200	1.250	29.300	-	26.090	29.250
Seguridad, Protección y Promoción Social	650.113	662.639	831.543	-	551.663	691.188
Producción de Bienes Públicos de Carácter Social	1.246.195	1.262.200	1.117.800	-	1.028.430	1.783.894
Producción de Bienes de Carácter Económico	408.428	378.280	235.100	-	76.413	87.805
Regulación económica de carácter general	0	0	0	-	0	0
Regulación Económica de Sectores Productivos	810.900	401.117	294.800	-	722.373	309.032
Transferencias a Administraciones Públicas	0	0	0	-	0	0
Deuda Pública	0	1.400	4.000	-	0	1.290

Fuente: Ministerio de Economía y Hacienda. Dirección General de Coordinación Financiera.

Estado de la información:

C= Consolidado

P= Prorrogado

E= Clasificación Económica de la Administración General

N= Sin información