

**Información de la comarca**

Número de municipios:	40
Superficie (km <sup>2</sup> ):	2.525,60
Capital:	Huesca
Creación:	Ley 27/2002, BOA de 02-11-02

**Fuentes de información:** Instituto Geográfico Nacional. (CNIG). Año 2003  
Elipsoide Internacional Hayford 1924  
Datum ED 50 Proyección UTM Huso 30  
Escala 1:50.000

**Elaboración:** Instituto Aragonés de Estadística  
Dirección General de Política Económica  
Departamento de Economía, Hacienda y Empleo  
Gobierno de Aragón. Año 2004

## Territorio

### Unidades poblacionales

	Número
Municipios	40
Entidades singulares de población	124
Núcleos de población	119
Entidades de diseminado <sup>1</sup>	7

### Población

	Personas
Población	68.428
Población en núcleo	66.825
Población en diseminado	1.603

<sup>1</sup> Entidad de diseminado es aquella que no tiene núcleos de población en el territorio, únicamente población en diseminados.

Fuente: Nomenclátor del Padrón municipal de habitantes a1-1-2010. INE-IAEST

### Relación de municipios en la comarca.

Código de municipio	Denominación	Población
22004	Agüero	164
22011	Albero Alto	132
22014	Alcalá de Gurrea	278
22015	Alcalá del Obispo	491
22019	Alerre	223
22021	Almudévar	2.554
22027	Angüés	429
22029	Antillón	150
22036	Argavieso	119
22037	Arguis	118
22039	Ayerbe	1.119
22047	Banastás	270
22063	Biscarrués	228
22064	Blecua y Torres	208
22081	Casbas de Huesca	299
22096	Chimillas	359
22119	Gurrea de Gállego	1.664
22125	Huesca	52.347
22126	Ibieca	108
22127	Igriés	627
22149	Loarre	371
22150	Loporzano	540
22151	Loscorrales	108
22156	Monflorite-Lascasas	312
22162	Novales	181
22163	Nueno	557
22173	Peñas de Riglos (Las)	268
22178	Pertusa	113
22181	Piracés	104
22195	Quicena	302
22203	Salillas	110
22220	Sesa	225
22222	Siétamo	665
22228	Tierz	691
22239	Tramaced	100
22248	Vicién	122
22904	Sotonera (La)	1.061
22905	Lupiñén-Ortilla	397
50185	Murillo de Gállego	189
50238	Santa Eulalia de Gállego	125

Fuente: Padrón municipal de habitantes, 1-1-2010. IAEST

## Medio ambiente

### Indicadores medioambientales

Indicador	Valor indicador	Unidad	Año	Fuente
<b>Clasificación de los municipios de la comarca</b>				Ministerio de Agricultura.
Montaña	7	Nº municipios	2008	
Desfavorecida	0	Nº municipios	2008	
<b>Zonas protegidas</b>				Departamento de Medio Ambiente. Gobierno de Aragón.
Lugares de importancia comunitaria (LIC) <sup>1</sup>	9	Número		
Extensión de LIC	39.846,9	Hectáreas	2008	
Zonas de especial protección para las aves <sup>1</sup>	6	Número		
Extensión de ZEPA	63.565,8	Hectáreas	2008	
Espacios naturales protegidos (ENP) <sup>1</sup>	2	Número		
Extensión de los ENP	18.505,8	Hectáreas	2008	
<b>Agua</b>				
Edificios con abastecimiento público de agua corriente	99,1	% edificios	2001	Censo de población y viviendas.
Habitantes equivalentes de la/s estación/es depuradora/s	130.000	Personas	2008	IAEST.
Superficie regable en relación a la SAU	15,8	% superficie	1999	Censo agrario
<b>Contaminación y ruido</b>				Censo de población y viviendas.
Viviendas expuestas a contaminación o malos olores	8,6	% viviendas	2001	
Viviendas expuestas a ruidos exteriores	20,2	% viviendas	2001	
<b>Residuos</b>				
Contenedores de vidrio	312	Número	2007	ECOVIDRIO.
Vidrio doméstico recogido	1.275.340	Kg	2007	ECOVIDRIO.
Kg de vidrio doméstico recogido por habitante y año	19,5	Kg/hab	2007	ECOVIDRIO, IAEST.
Contenedores de pilas	185	Número	2007	Departamento de Medio Ambiente.
Pilas recogidas	5.905	Kg	2007	Departamento de Medio Ambiente.
Kg de pilas recogido por habitante y año	0,09	Kg/hab	2007	Departamento de Medio Ambiente.
Contenedores de papel	510	Número	2007	Departamento de Medio Ambiente.
<b>Riesgos naturales</b>				IAEST.
Incendios forestales, 2009	22,0	Número	2009	
Superficie forestal afectada en incendios, 2009	6,8	Hectáreas	2009	
Incendios forestales (1995 a 2008)	352,0	Número	1995-2008	
Superficie forestal afectada en incendios (1995 a 2008)	4.260,1	Hectáreas	1995-2008	
<b>Agricultura ecológica</b>				Comité Aragonés de Agricultura Ecológica.
Superficie total inscrita en agricultura ecológica	548,9	Hectáreas	2007	
Superficie calificada en agricultura ecológica	298,3	Hectáreas	2007	
Superficie calificada en reconversión	47,8	Hectáreas	2007	
Superficie calificada en primer año en prácticas	202,8	Hectáreas	2007	

<sup>1</sup>La superficie de ENP, LIC o ZEPA puede repartirse entre más de una comarca o provincia.

## Indicadores medioambientales

(continuación)

Indicador	Valor indicador	Unidad	Año	Fuente
<b>Energía</b>				
Potencia eléctrica instalada conectada a la red				Dpto. de Industria del Gobierno de Aragón.
Total				
Número de centrales	16	Nº centrales	2006	
Potencia total instalada	145,65	Megawatios	2006	
Termoeléctrica convencional				
Número de centrales	0	Nº centrales	2006	
Potencia total instalada	0,00	Megawatios	2006	
Cogeneración				
Número de centrales	1	Nº centrales	2006	
Potencia total instalada	0,23	Megawatios	2006	
Ciclo combinado				
Número de centrales	0	Nº centrales	2006	
Potencia total instalada	0,00	Megawatios	2006	
Hidroeléctrica				
Número de centrales	5	Nº centrales	2006	
Potencia total instalada	15,14	Megawatios	2006	
Eólica				
Número de centrales	4	Nº centrales	2006	
Potencia total instalada	130,10	Megawatios	2006	
Solar fotovoltaica				
Número de centrales	6	Nº centrales	2006	
Potencia total instalada	0,180	Megawatios	2006	
Tipo de combustible usado en viviendas con calefacción				Censo de población y viviendas.
Gas	48,1	% viviendas	2001	
Electricidad	8,5	% viviendas	2001	
Petróleo o derivados	35,3	% viviendas	2001	
Madera	4,8	% viviendas	2001	
Carbón o derivados	0,3	% viviendas	2001	

## Usos del suelo

Usos	Hectáreas	%
Superficies artificiales	2.276,6	0,9
Zonas agrícolas	148.549,0	58,8
Zonas forestales con vegetación natural y espacios abiertos	98.787,0	39,1
Zonas húmedas	142,3	0,1
Superficies de agua	2.855,3	1,1

Fuente: CORINE, Land cover 2000. Instituto Geográfico Nacional.

## Infraestructuras

Indicador	Valor indicador	Unidad	Año	Fuente
<b>Agua</b>				IAEST
Estaciones depuradoras de aguas residuales	4	Número	2008	
Fuentes de agua mineromedicinales	8	Número	2006	
<b>Sanidad</b>				IAEST
Farmacias	26	Número	2010	
Equipo de Atención Primaria				
Centros de Salud	6	Número	2010	
Consultorios	95	Número	2010	
Dotación de personal del Equipo de Atención Primaria				
Médicos de Familia	54	Número	2010	
Pediatras	7	Número	2010	
Enfermeras	48	Número	2010	
<b>Cultura</b>				
Bibliotecas				Encuesta de Bibliotecas. INE-IAEST
Central de CCAA	0	Número	2008	
Públicas	10	Número	2008	
No especializadas	0	Número	2008	
Instituciones de enseñanza superior	0	Número	2008	
Especializadas	9	Número	2008	
<b>Sociales</b>				
Residencias para mayores	22	nº de residencias	2010	Guía de Recursos Sociales. Dpto. de Servicios Sociales y Familia.
Plazas para mayores en residencias	1.258	nº de plazas	2010	
Centros de día para personas mayores	7	nº de centros	2010	
Plazas en centros de día para personas mayores	139	nº de plazas	2010	
Hogares para personas mayores	13	nº de hogares	2010	
<b>Instalaciones deportivas</b>				
Aeródromos	1	nº instalaciones	2005	Censo Nacional de Instalaciones Deportivas. Consejo Superior de Deportes.
Áreas de actividad acuática	2	nº instalaciones	2005	
Áreas de actividad aérea	1	nº instalaciones	2005	
Áreas de actividad terrestre	11	nº instalaciones	2005	
Campos de fútbol	18	nº instalaciones	2005	
Campos de golf	1	nº instalaciones	2005	
Campos de tiro	4	nº instalaciones	2005	
Carriles de bicicleta	3	nº instalaciones	2005	
Espacios pequeños y no reglamentarios	71	nº instalaciones	2005	
Frontones	5	nº instalaciones	2005	
Pabellones con frontón y frontones en recinto cerrado	2	nº instalaciones	2005	
Pabellones polideportivos	16	nº instalaciones	2005	
Piscinas aire libre	47	nº instalaciones	2005	
Piscinas cubiertas	3	nº instalaciones	2005	
Pistas de atletismo	3	nº instalaciones	2005	
Pistas de hípica	3	nº instalaciones	2005	
Pistas de petanca	5	nº instalaciones	2005	
Pistas de tenis	1	nº instalaciones	2005	
Pistas polideportivas	68	nº instalaciones	2005	
Rocódromos	6	nº instalaciones	2005	
Salas	44	nº instalaciones	2005	
Otros campos	4	nº instalaciones	2005	

## Vivienda

<b>Viviendas según tipo</b>		<b>Viviendas familiares principales según régimen de tenencia</b>		<b>Viviendas convencionales según superficie útil</b>	
	Viviendas	Régimen	Viviendas	Superficie (m <sup>2</sup> )	Viviendas
<b>Total</b>	<b>32.324</b>	En propiedad	18.858	Hasta 45 m <sup>2</sup>	289
<b>Familiares</b>	<b>32.278</b>	En alquiler	1.820	46-60 m <sup>2</sup>	1.862
Principales	21.701	Otra forma	1.023	61-75 m <sup>2</sup>	3.761
Convencional	21.692			76-90 m <sup>2</sup>	6.763
Alojamientos	9			91-105 m <sup>2</sup>	3.628
No principales	10.577			106-120 m <sup>2</sup>	2.337
Secundarias	5.699			121-150 m <sup>2</sup>	1.712
Vacías	3.961			Más de 150 m <sup>2</sup>	1.340
Otro tipo	917				
<b>Colectivas</b>	<b>46</b>				

<b>Segunda residencia</b>	
Porcentaje de hogares que disponen de segunda residencia	19,58%

Fuente: Censo de población y viviendas, 2001. INE-IAEST.

## Licencias municipales de obra

### Estadísticas de la construcción<sup>1</sup>. Años 2001 a 2010.

unidad: número de licencias

Año	Número de licencias	Edificios de nueva planta	Superficie a construir en edificios de nueva planta (m <sup>2</sup> )	Viviendas construidas en edificios de nueva planta
2001	119	125	75.401	278
2002	141	248	128.826	559
2003	161	223	116.968	315
2004	180	269	226.152	896
2005	208	232	142.375	458
2006	196	243	154.423	686
2007	189	222	128.590	501
2008	154	128	86.220	297
2009	96	42	48.519	200
2010	85	47	53.895	144

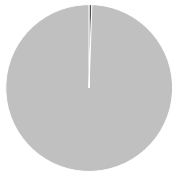
<sup>1</sup> Valores estimados.

NE: Dato no estimable por falta de información

Fuente: Estimaciones del IAEST a partir de la Estadística de Licencias de Obra del Ministerio de Fomento.

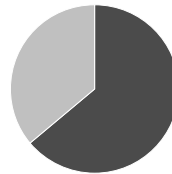
## Vivienda y catastro

### Superficies catastrales



Tipo	Hectáreas	%
Urbana	1.620,0	0,6
Rústica	251.852,0	99,4

### Parcelas urbanas



Tipo	Hectáreas	%
Edificadas	1.035,0	63,9
Solares	585,0	36,1

### Suelo urbano

	Valor	%
Parcelas urbanas		
Unidades	23.573	
Superficie (has)	1.620,0	
Bienes inmuebles	71.717	
Valor catastral (miles de €)		
Total	2.026.543	
De la construcción	1.273.246	62,8
Del suelo	753.297	37,2
Parcelas edificadas según propietario		
Suelo y construcción mismo propietario	17.781	90,8
Coproiedad	1.789	9,1
Otras	3	0,0

### Antigüedad de los edificios

Año de construcción	Bienes inmuebles	%
< 1950	10.758	15,7
1950-1960	2.082	3,0
1960-1970	4.850	7,1
1970-1980	11.522	16,8
1980-1990	11.592	16,9
1990-2000	11.234	16,4
>= 2000	13.296	19,4
Sin definir	3.274	4,8

### Suelo rústico

Número de parcelas	89.653
Número de subparcelas	132.921
Superficie total (hectáreas)	251.852,0
Valor catastral (miles de euros)	163.431,0

### Impuesto sobre Bienes Inmuebles (I.B.I). Año 2009.

	Urbana	Rústica
Número de recibos	64.514	13.786
Base imponible (miles de euros)	1.794.569	157.348
Base liquidable (miles de euros)	1.693.404	154.854
Cuota íntegra (euros)	14.581.188	986.857
Cuota líquida (euros)	14.420.120	945.064

### Parcelas urbanas según superficie

	Solares	Parcelas edificadas
Menos de 100 m <sup>2</sup>	674	6.041
De 100 a 500 m <sup>2</sup>	1.504	9.570
De 500 a 1.000 m <sup>2</sup>	761	2.362
De 1.000 a 10.000 m <sup>2</sup>	955	1.506
Más de 10.000 m <sup>2</sup>	106	94

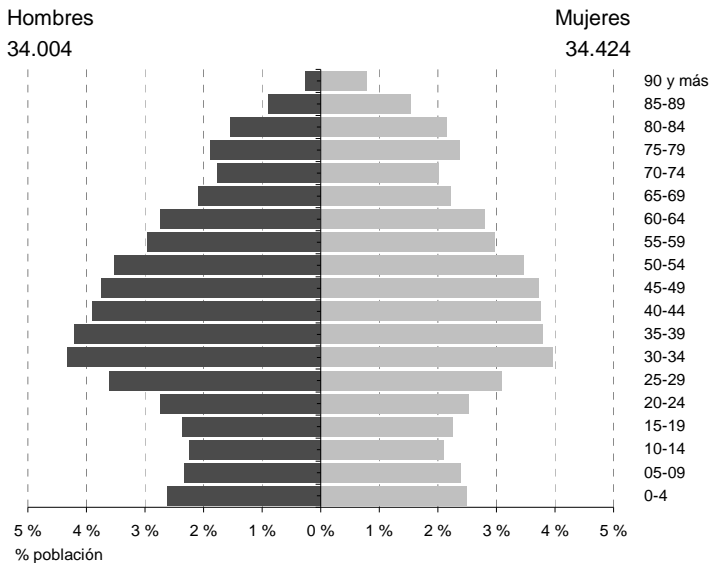
### Bienes inmuebles según uso

	Bienes inmuebles	Valor total (miles de €)
Residencial	<b>38.575</b>	<b>1.263.936</b>
Otros usos		
Almacén, Estac.	19.570	116.754
Comercial	2.660	123.951
Cultural	80	52.752
Ocio, Hostelería	104	13.958
Industrial	6.531	160.406
Deportivo	245	37.162
Suelo vacante	4.011	106.209
Oficinas	468	62.912
Edificios singulares	56	1.325
Religioso	183	25.107
Espectáculos	10	-
Sanidad, Benefic.	45	26.159

Fuente: Ministerio de Economía. Dirección General del Catastro. Año 2010.

## Población y hogares

### Estructura de población



Indicadores demográficos	Comarca	Aragón
Población de 65 y más años	19,5%	19,8%
Edad media	42,9	43,0
Tasa global de dependencia	50,6	49,9
Tasa de feminidad	101,2	100,1
Extranjeros	10,4%	12,8%

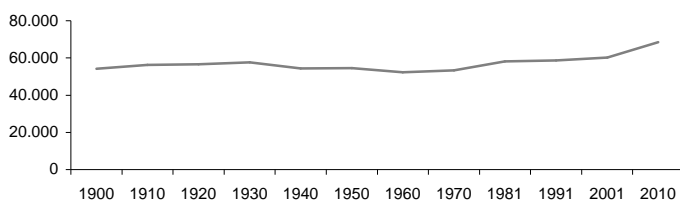
Pob. 65 y más (Pob.  $\geq 65$  / Pob. Total) x 100  
 TG. dependencia (Pob.  $\leq 14$  + Pob.  $\geq 65$  / Pob. de 15 a 64) x 100  
 Feminidad (Pob. Total mujeres / Pob. Total hombres) x 100  
 Extranjeros (Pob. Extranjera / Pob. Total) x 100

Fuente: Padrón municipal de habitantes a 1-1-2010. INE-IAEST.

### Evolución de la población

Año	Población
1991	58.743
2001	60.254
2007	65.266
2008	66.793
2009	67.992
2010	68.428

Fuente: Censos de población de 1900 a 2001. Padrón municipal de habitantes desde 2002. INE-IAEST.



### Extranjeros según nacionalidad.

	Extranjeros	%	Nacionalidades más frecuentes
<b>Total</b>	<b>7.125</b>	<b>100,0</b>	
<b>Europa</b>	<b>2.763</b>	<b>38,8</b>	RUMANIA 1.487
UE27	2.454	34,4	MARRUECOS 1.166
Resto de Europa	309	4,3	ECUADOR 456
<b>Africa</b>	<b>2.334</b>	<b>32,8</b>	COLOMBIA 318
Magreb	1.475	20,7	REPUBLICA C 288
Resto de África	859	12,1	
<b>América</b>	<b>1.729</b>	<b>24,3</b>	
América del Norte	19	0,3	
Resto de América	1.710	24,0	
<b>Asia</b>	<b>297</b>	<b>4,2</b>	
<b>Oceanía</b>	<b>1</b>	<b>0,0</b>	
<b>Apátridas, no consta</b>	<b>1</b>	<b>0,0</b>	

Fuente: Padrón municipal de habitantes a 1-1-2010. INE-IAEST

### Estructura de los hogares

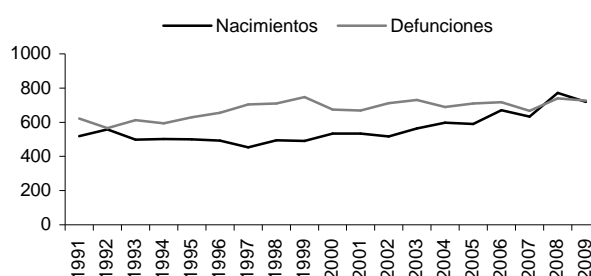
	Hogares
<b>Total</b>	<b>21.701</b>
<b>Un adulto</b>	<b>5.655</b>
Una mujer de 16 a 64 años	1.035
Un hombre de 16 a 64 años	1.483
Una mujer de 65 o más años	1.782
Un hombre de 65 o más años	695
Una mujer adulta con uno o más menores	498
Un hombre adulto con uno o más menores	162
<b>Dos adultos</b>	<b>8.310</b>
Dos adultos de 16 a 64 años, sin menores	2.108
Uno al menos de 65 años o más, sin menores	2.960
Dos adultos y un menor	1.578
Dos adultos y dos menores	1.448
Dos adultos y tres o más menores	216
<b>Tres adultos</b>	<b>4.021</b>
Dos adultos de 35 años o más, uno de 16 a 34 años, sin menores	1.746
Dos adultos de 35 años o más, uno de 16 a 34 años y un menor	680
Dos adultos de 35 años o más, uno de 16 a 34 y dos o más menores	122
Otro hogar de tres adultos, con o sin menores	1.473
<b>Cuatro adultos</b>	<b>2.572</b>
Dos adultos de 35 años o más, dos de 16 a 34 años, sin menores	1606
Dos adultos de 35 años o más, dos de 16 a 34 años y un menor	159
Dos adultos de 35 años o más, dos de 16 a 34 años y dos o más menores	35
Otro hogar de cuatro adultos, con o sin menores	772
<b>Cinco o más adultos</b>	<b>1.143</b>
Cinco o más adultos, con o sin menores	1.143

Fuente: Censos de población y viviendas, 2001. INE-IAEST.

## Movimiento natural de la población

### Evolución

	1991	1997	2003	2009
Nacimientos	519	454	564	719
Defunciones	622	705	730	727
Crecimiento vegetativo	-103	-251	-166	-8
Matrimonios	293	253	278	282
Inmigraciones	706	672	1.580	2.890
Emigraciones	514	761	1.323	2.393
Saldo migratorio	192	-89	257	497



### Tasas

Promedios quinquenales

	Comarca			Aragón		
	1995-1999	1990-2004	2005-2009	1995-1999	1990-2004	2005-2009
Tasa bruta de natalidad (‰)	10,2	11,2	12,8	9,8	10,8	12,1
Tasa bruta de mortalidad (‰)	14,4	14,1	13,5	13,4	13,3	12,7
Tasa bruta de nupcialidad (‰)	5,5	6,0	5,6	5,8	6,0	5,1

Fuente: Movimiento natural de población. INE-IAEST.

Tasa bruta de natalidad = Número de nacimientos por cada mil habitantes.

Tasa bruta de mortalidad = Número de muertes por cada mil habitantes.

Tasa bruta de nupcialidad = Número de matrimonios por cada mil habitantes.

## Movilidad

### Trabajadores y estudiantes, según lugar de trabajo o estudio.

Descripción	Trabajadores		Estudiantes	
	Personas	%	Personas	%
<b>Total</b>	<b>25.545</b>	<b>100,0</b>	<b>4.664</b>	<b>100,0</b>
En su propio domicilio	640	2,5	222	4,8
En varios municipios (viajante, conductor,)	1.324	5,2	8	0,2
En el mismo municipio en que reside	18.016	70,5	2.380	51,0
En otro municipio de la misma comarca	2.453	9,6	362	7,8
En otro municipio fuera de la comarca	3.032	11,9	1.629	34,9
En otro país	80	0,3	63	1,4

### Trabajadores. Principales destinos.<sup>1</sup>

Municipio destino	Personas
Zaragoza	904
Barbastro	262
Jaca	148
Madrid	147
Zuera	138
Grañén	106
Monzón	102
Sabiñánigo	101

### Estudiantes. Principales destinos.<sup>1</sup>

Municipio destino	Personas
Zaragoza	1.037
Madrid	85
Barcelona	79
Pamplona/Iruña	63
Lleida	41
Almunia de Doña Godina (La)	39
Salamanca	37
Valencia	24

<sup>1</sup> Destinos fuera de la comarca

Fuente: Censos de población y viviendas. 2001.

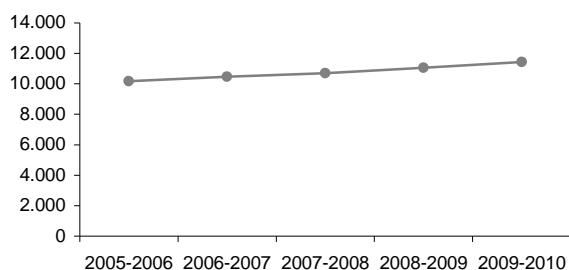
## Enseñanza no universitaria

Curso 2009-2010 por titularidad	Total	Pública	Privada
Centros	45	29	16
Profesores	1.107	870	237
Alumnos	11.444	8.295	3.149

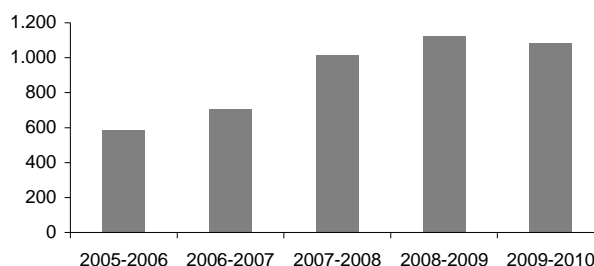
### Alumnado extranjero por curso

	05-06	06-07	07-08	08-09	09/10
% de alumnado extranjero sobre total de alumnos	5,7%	6,7%	9,5%	10,2%	9,5%

### Evolución del total de alumnos matriculados



### Evolución de alumnos extranjeros matriculados



Fuente: Estadística de la enseñanza no universitaria. IAEST.

## Mercado de trabajo

### Afiliados a la Seguridad Social

Afiliados por sector de actividad. Año 2010  
unidad: media anual

	2010	
	Afiliados	%
<b>Total</b>	<b>32.471</b>	<b>100,0</b>
Agricultura	1.682	5,2
Industria	2.874	8,9
Construcción	2.950	9,1
Servicios	24.901	76,7
Sin clasificar	63	0,2

Afiliados por régimen. Año 2010  
unidad: media anual

	2010	
	Afiliados	%
General	26.435	81,4
Minería	0	0,0
Autónomos	5.500	16,9
Agrario ajena	218	0,7
Hogar Fijos	241	0,7
Hogar Discontinuos	77	0,2

Fuente: Tesorería General de la Seguridad Social.  
Explotación: Instituto Aragonés de Estadística (IAEST).

Se ha producido una modificación metodológica importante en la estadística de Afiliados a la Seguridad Social, lo cual ha provocado una ruptura en la serie de datos que se venía publicando desde 1999.

La media anual del número de afiliados se calcula con los valores a final de cada trimestre (marzo, junio, septiembre y diciembre).

**Afiliados a nivel división de CNAE-09. Año 2010**

Unidad: Media anual

Código	Descripción	Afiliados
01	Agricultura, ganadería, caza y servicios relacionados con las mismas	1.421
02	Silvicultura y explotación forestal	257
03	Pesca y acuicultura	4
05	Extracción de antracita, hulla y lignito	1
06	Extracción de crudo de petróleo y gas natural	0
07	Extracción de minerales metálicos	0
08	Otras industrias extractivas	49
09	Actividades de apoyo a las industrias extractivas	1
10	Industria de la alimentación	406
11	Fabricación de bebidas	39
12	Industria del tabaco	0
13	Industria textil	7
14	Confección de prendas de vestir	14
15	Industria del cuero y del calzado	30
16	Industria de la madera y del corcho, excepto muebles; cestería y espartería	108
17	Industria del papel	19
18	Artes gráficas y reproducción de soportes grabados	148
19	Coquerías y refino de petróleo	0
20	Industria química	101
21	Fabricación de productos farmacéuticos	1
22	Fabricación de productos de caucho y plásticos	57
23	Fabricación de otros productos minerales no metálicos	146
24	Metalurgia; fabricación de productos de hierro, acero y ferroaleaciones	39
25	Fabricación de productos metálicos, excepto maquinaria y equipo	567
26	Fabricación de productos informáticos, electrónicos y ópticos	0
27	Fabricación de material y equipo eléctrico	8
28	Fabricación de maquinaria y equipo n.c.o.p.	390
29	Fabricación de vehículos de motor, remolques y semirremolques	74
30	Fabricación de otro material de transporte	0
31	Fabricación de muebles	45
32	Otras industrias manufactureras	70
33	Reparación e instalación de maquinaria y equipo	101
35	Suministro de energía eléctrica, gas, vapor y aire acondicionado	65
36	Captación, depuración y distribución de agua	266
37	Recogida y tratamiento de aguas residuales	4
38	Recogida, tratamiento y eliminación de residuos; valorización	120
39	Actividades de descontaminación y otros servicios de gestión de residuos	2
41	Construcción de edificios	1.139
42	Ingeniería civil	102
43	Actividades de construcción especializada	1.710
45	Venta y reparación de vehículos de motor y motocicletas	659
46	Comercio al por mayor e intermediarios del comercio, excepto de vehículos de motor y motocicletas	1.219
47	Comercio al por menor, excepto de vehículos de motor y motocicletas	2.720
49	Transporte terrestre y por tubería	714
50	Transporte marítimo y por vías navegables interiores	0
51	Transporte aéreo	6
52	Almacenamiento y actividades anexas al transporte	113
53	Actividades postales y de correos	310
55	Servicios de alojamiento	256
56	Servicios de comidas y bebidas	1.637
58	Edición	30
59	Actividades cinematográficas, de vídeo y de programas de televisión, grabación de sonido y edición musical	33
60	Actividades de programación y emisión de radio y televisión	74
61	Telecomunicaciones	173
62	Programación, consultoría y otras actividades relacionadas con la informática	353
63	Servicios de información	13

**Afiliados a nivel división de CNAE-09. Año 2010**

Unidad: Media anual

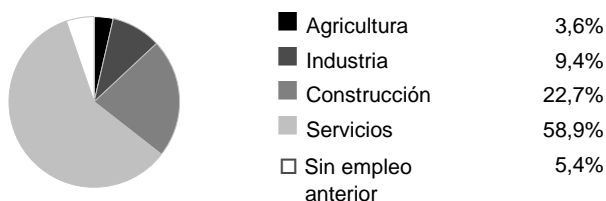
Código	Descripción	Afiliados
64	Servicios financieros, excepto seguros y fondos de pensiones	1.133
65	Seguros, reaseguros y fondos de pensiones, excepto Seguridad Social obligatoria	83
66	Actividades auxiliares a los servicios financieros y a los seguros	125
68	Actividades inmobiliarias	97
69	Actividades jurídicas y de contabilidad	423
70	Actividades de las sedes centrales; actividades de consultoría de gestión empresarial	87
71	Servicios técnicos de arquitectura e ingeniería; ensayos y análisis técnicos	398
72	Investigación y desarrollo	43
73	Publicidad y estudios de mercado	58
74	Otras actividades profesionales, científicas y técnicas	179
75	Actividades veterinarias	33
77	Actividades de alquiler	164
78	Actividades relacionadas con el empleo	73
79	Actividades de agencias de viajes, operadores turísticos, servicios de reservas y actividades relacionadas con los mismos	83
80	Actividades de seguridad e investigación	232
81	Servicios a edificios y actividades de jardinería	1.635
82	Actividades administrativas de oficina y otras actividades auxiliares a las empresas	128
84	Administración Pública y defensa; Seguridad Social obligatoria	4.455
85	Educación	1.158
86	Actividades sanitarias	2.708
87	Asistencia en establecimientos residenciales	915
88	Actividades de servicios sociales sin alojamiento	562
90	Actividades de creación, artísticas y espectáculos	61
91	Actividades de bibliotecas, archivos, museos y otras actividades culturales	29
92	Actividades de juegos de azar y apuestas	77
93	Actividades deportivas, recreativas y de entretenimiento	260
94	Actividades asociativas	308
95	Reparación de ordenadores, efectos personales y artículos de uso doméstico	209
96	Otros servicios personales	550
97	Actividades de los hogares como empleadores de personal doméstico	335
98	Actividades de los hogares como productores de bienes y servicios para uso propio	0
99	Actividades de organizaciones y organismos extraterritoriales	0

Fuente: Tesorería General de la Seguridad Social. Explotación: Instituto Aragonés de Estadística (IAEST).

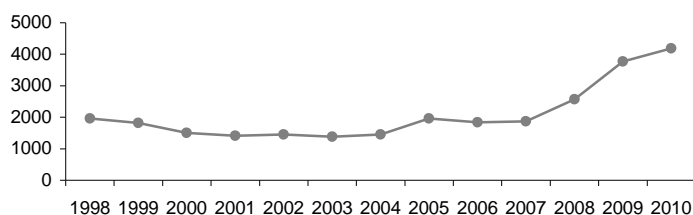
## Paro registrado

Unidad: media anual

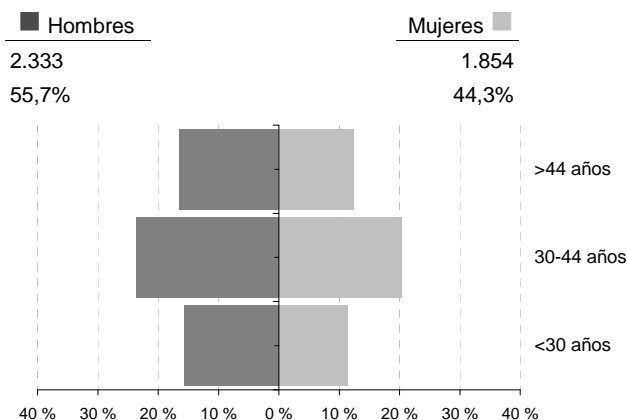
Distribución según sector de actividad. Año 2010.



Evolución del paro registrado medio anual



Distribución del paro registrado por sexo y edad. Año 2010.



Fuente: Instituto Aragonés de Empleo. Explotación: Instituto Aragonés de Estadística

## Economía

### Agricultura

Explotaciones	
Número de explotaciones	3.557
% explotaciones cuyo titular es persona física	92,0%

Explotación según superficie	Número
Nº explotaciones sin tierras	55
Nº explotaciones de menos de 5 has	1.108
Nº explotaciones de 5 a 50 has.	1.446
Nº explotaciones de 50 has o más	948

Unidades ganaderas	Número
Nº de unidades ganaderas	76.743
Nº de cabezas de ganado Bovino	13.043
Nº de cabezas de ganado Ovino	122.878
Nº de cabezas de ganado Caprino	3.504
Nº de cabezas de ganado Porcino	185.260
Nº de cabezas de ganado Equino	215
Miles de aves	898,1
Nº de cabezas de Conejas madres	3.517

Fuente: Censo agrario, 1999. INE-IAEST.

### Oferta turística

	Establecimientos	Plazas
Hoteles, hostales y similares	32	1.411
Viviendas de turismo rural	59	493
Campings	8	1.547
Apartamentos turísticos	7	113

Fuente: IAEST, 2009.

Superficie agrícola utilizada (SAU)	
SAU (hectáreas)	137.899,2
% de SAU sobre superficie total del municipio	54,6%

Superficie agrícola según tipo de riego	Hectáreas
Superficie regada	19.484,8
Superficie regada por aspersión	3.509,6
Superficie regada por riego localizado	486,3
Superficie regada por gravedad	15.463,4
Superficie regada por otros métodos	25,5

Usos de la tierra (has.)	Total	Secano	Regadío
Cultivos herbáceos	118.082,6	99.116,1	18.966,5
Cultivos frutales	4.649,1	4.317,0	332,2
Cultivo olivar	1.262,6	1.174,7	87,9
Cultivo viñedo	559,6	547,9	11,6
Otros cultivos	21,5	0,0	21,5

Unidades de trabajo	UDT
Unidades de trabajo	1.908
Unidades de trabajo que son asalariados	509
Unidades de trabajo que son mano de obra familiar	1.399

### Establecimientos de entidades financieras

Establecimientos	Número
Total oficinas	81
Bancos	21
Cajas de ahorro	44
Cooperativa de crédito	16

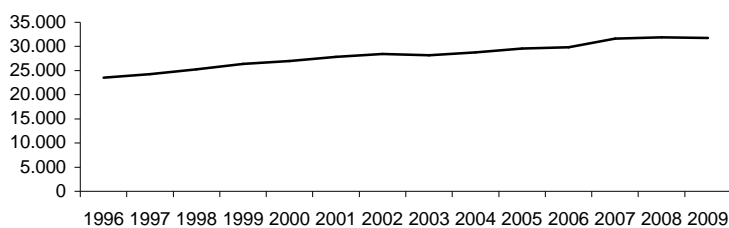
Ratios	
Habitantes por oficina	839
Oficinas por km <sup>2</sup>	0,03

Fuente: IAEST según Centro de Cooperación Interbancaria. Oficinas a diciembre de 2009.

## Parque de vehículos. Año 2009

	Vehículos
<b>Total</b>	<b>48.655</b>
Turismos	31.733
Motocicletas	3.058
Camiones y furgonetas	9.088
Autobuses	207
Tractores industriales	283
Otros vehículos	1.731
Ciclomotores	2.555

Evolución del número de turismos



Fuente: Dirección General de Tráfico.

## Licencias de transporte. Año 2010

Tipo	Número de licencias
OT (operadores de transporte)	7
VD-N (transporte de viajeros nacionales servicio público)	210
VS-N (ambulancias nacionales servicio público)	12
VT-N (licencias taxi)	58
MDL-N (transporte mercancías ligeras nacionales servicio público)	84
MDP-N (transporte mercancías pesadas nacionales servicio público)	445
MPC-N (transporte mercancías propias nacional)	228
VPC-N (transporte privado de viajeros nacional)	5
VTC-N (transporte de alquiler con conductor nacional)	0
MDLE-N (transporte mercancías ligeras nacional servicio público Autoriz Empresa)	51
MDPE-N (transporte mercancías pesadas nacional servicio público Autoriz Empresa)	100
MPCE-N (transporte mercancías propias nacional Autorizac Empresa)	115
VSPC-N (transporte privado ambulancias nacional)	14

Fuente: Dirección General de Transportes y Comunicaciones del Gobierno de Aragón

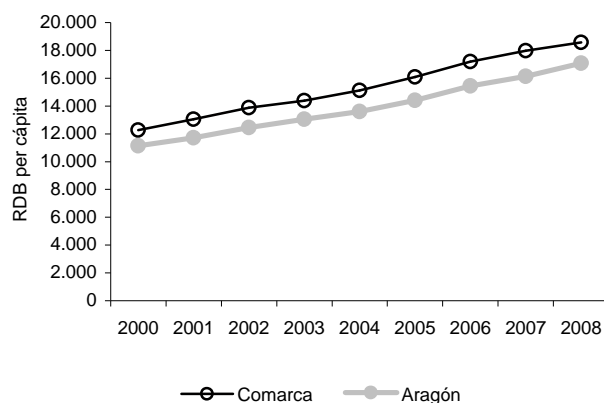
## Estructura productiva y renta

### Renta disponible bruta. Años 2000 a 2008

Renta disponible bruta (euros)	Comarca	Aragón
2000	730.193.246	13.258.669.000
2001	780.741.658	14.066.706.000
2002	840.098.205	15.151.468.000
2003	887.276.748	16.044.765.000
2004	943.139.540	17.004.823.000
2005	1.020.466.573	18.285.264.000
2006	1.108.830.459	19.734.731.000
2007	1.172.482.501	20.921.222.000
2008	1.240.249.186	22.313.383.000

Renta disponible bruta per cápita	Comarca	Aragón
2000	12.270	11.143
2001	13.051	11.725
2002	13.880	12.445
2003	14.390	13.044
2004	15.110	13.608
2005	16.087	14.409
2006	17.183	15.448
2007	17.965	16.135
2008	18.569	17.083

Participación estimada sobre la renta disponible bruta de Aragón (%)	Comarca	Aragón
2000	5,51%	100,00%
2001	5,55%	100,00%
2002	5,54%	100,00%
2003	5,53%	100,00%
2004	5,55%	100,00%
2005	5,58%	100,00%
2006	5,60%	100,00%
2007	5,58%	100,00%
2008	5,56%	100,00%



Fuente: Instituto Aragonés de Estadística (IAEST).

## Productividad media. Serie 2000-2007

Unidad: Euros

	2000	2001	2002	2003	2004	2005	2006	2007
Comarca	32.334	33.216	35.142	36.663	38.134	39.872	39.725	41.247
Aragón	32.006	33.641	35.369	36.978	38.172	39.704	41.276	43.387

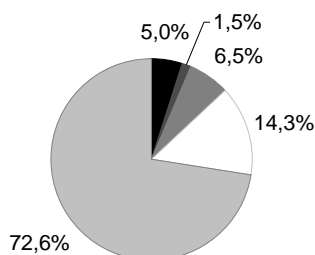
## Valor añadido bruto comarcal por sectores de actividad. Serie 2000-2007

Unidad: Miles de euros

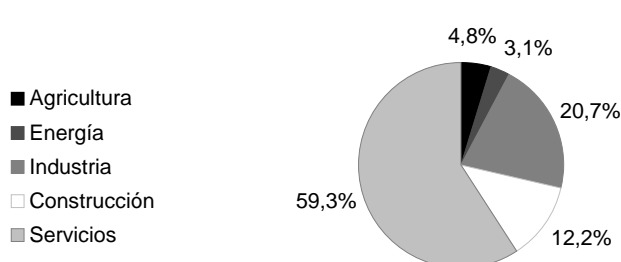
Sectores	2000	2001	2002	2003	2004	2005	2006	2007
<b>Total</b>	<b>1.021.289</b>	<b>1.067.079</b>	<b>1.155.575</b>	<b>1.223.925</b>	<b>1.318.628</b>	<b>1.398.428</b>	<b>1.485.608</b>	<b>1.568.144</b>
Agricultura	79.661	85.420	83.703	87.164	80.843	66.526	68.282	78.799
Energía	13.774	12.054	11.481	15.560	16.839	19.161	19.187	23.266
Industria	98.801	92.788	113.077	105.393	111.768	120.492	99.468	102.677
Construcción	71.703	81.691	96.796	111.735	128.528	160.214	193.514	225.004
Servicios	757.349	795.126	850.517	904.072	980.650	1.032.035	1.105.157	1.138.398

## Estructura productiva. Año 2007

Hoya de Huesca / Plana de Uesca



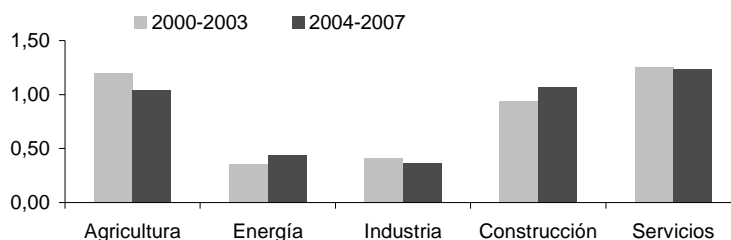
Aragón



## Índice de especialización sectorial medio. Periodos 2000-2003 y 2004-2007

Unidad: Índice

	2000-2003	2004-2007
<b>Total</b>	<b>1,00</b>	<b>1,00</b>
Agricultura	1,20	1,04
Energía	0,35	0,44
Industria	0,41	0,36
Construcción	0,94	1,07
Servicios	1,25	1,23



El índice de especialización muestra la participación que un sector tiene en una comarca, con relación a esa actividad en Aragón. Una Comarca se especializa en un sector si la aportación de éste, respecto al total comarcal, es mayor que la aportación del

Fuente: Estructura productiva y renta de las comarcas aragonesas. IAEST

## Estructura productiva por ramas de actividad.

Peso de las ramas en el VAB total. Aragón y comarca. Año 2007

Rama de actividad	Comarca	Aragón
<b>Total</b>		
<b>Agricultura, ganadería y pesca</b>	<b>5,0%</b>	<b>4,8%</b>
<b>Energía</b>	<b>1,5%</b>	<b>3,1%</b>
CA+CB+DF Extracción de productos energéticos;extracción otros minerales; coquerías, refino...	0,1%	0,5%
EE Energía eléctrica, gas y agua	1,4%	2,6%
<b>Industria</b>	<b>6,5%</b>	<b>20,7%</b>
DA Industria de la alimentación, bebidas y tabaco	1,3%	1,8%
DB+DC Industria textil y de la confección; industria del cuero y del calzado	0,1%	0,6%
DD Industria de la madera y el corcho	0,3%	0,4%
DE Industria del papel; edición y artes gráficas	0,5%	2,1%
DG Industria química	0,2%	1,1%
DH Industria del caucho y materias plásticas	0,2%	0,7%
DI Otros productos minerales no metálicos	0,6%	1,2%
DJ Metalurgia y fabricación de productos metálicos	1,6%	3,0%
DK Maquinaria y equipo mecánico	0,9%	2,5%
DL Equipo eléctrico, electrónico y óptico	0,1%	1,8%
DM Fabricación de material de transporte	0,2%	3,8%
DN Industrias manufactureras diversas	0,6%	1,6%
<b>Construcción</b>	<b>14,3%</b>	<b>12,2%</b>
FF Construcción	14,3%	12,2%
<b>Servicios</b>	<b>72,6%</b>	<b>59,3%</b>
GG Comercio y reparación	8,7%	9,4%
HH Hostelería	6,2%	7,0%
II Transporte y comunicaciones	6,0%	5,3%
JJ Intermediación financiera	5,8%	4,2%
KK Inmobiliarias y servicios empresariales	13,3%	13,2%
LL Administración pública	14,8%	6,4%
MM Educación	3,6%	4,2%
NN Actividades sanitarias y veterinarias; servicios sociales	9,8%	5,7%
OO Otros servicios y actividades sociales; servicios personales	4,0%	3,4%
PP Hogares que emplean personal doméstico	0,4%	0,7%

Fuente: Estructura productiva y renta de las comarcas aragonesas. IAEST

## Resultados electorales

### Elecciones municipales, 2011.

Participación	Votos	%
Electores	51.815	
Votantes	35.036	67,6%
Abstenciones	16.779	32,4%
Votos blancos	1.128	
Votos nulos	618	

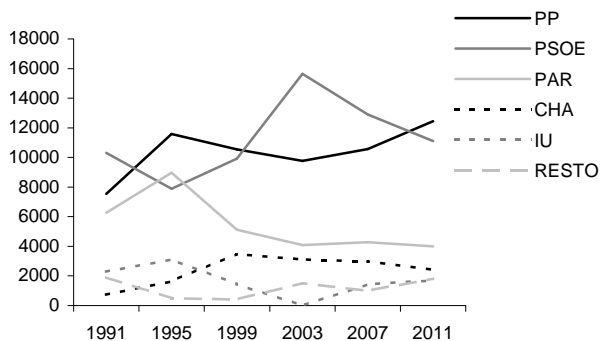
Candidaturas	Votos	%
PP	12.439	37,2%
PSOE	11.112	33,2%
PAR	3.995	11,9%
CHA	2.421	7,2%
IU	1.698	5,1%
ECOLO	914	2,7%
UPyD	564	1,7%
AES	183	0,5%
FIA	83	0,2%
VERDES - ECOLO V	53	0,2%
UCE	15	0,0%

### Elecciones a Cortes de Aragón, 2011.

Participación	Votos	%
Electores	51.365	
Votantes	34.781	67,7%
Abstenciones	16.584	32,3%
Votos blancos	1.288	
Votos nulos	642	

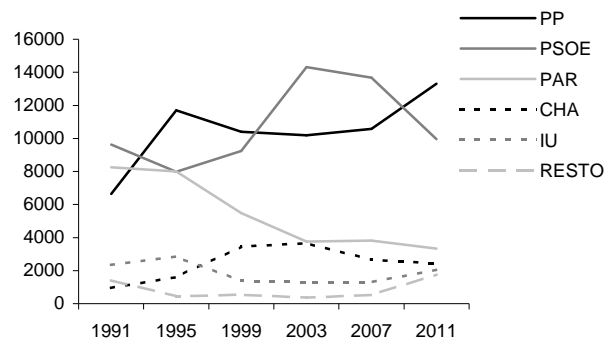
Candidaturas	Votos	%
PP	13.303	40,5%
PSOE	9.960	30,3%
PAR	3.336	10,2%
CHA	2.446	7,4%
IU	2.052	6,2%
UPyD	793	2,4%
ECOLO	685	2,1%
PACMA	111	0,3%
COMP CON ARAGON	58	0,2%
UCE	37	0,1%
TA	25	0,1%
F.I.A.	23	0,1%
CDL	22	0,1%
PFyV	0	0,0%
PH	0	0,0%
L`VIA	0	0,0%
pCUA	0	0,0%

Evolución votos a candidaturas. Elecciones municipales.



Fuente: Ministerio del Interior.

Evolución votos a candidaturas. Elecciones a Cortes de Aragón.



Fuente: Gobierno de Aragón.

## Elecciones al congreso de los diputados, 2008.

Participación	Votos	%
Electores	51.003	
Votantes	39.183	76,8%
Abstenciones	11.820	23,2%
Votos blancos	528	
Votos nulos	190	

Candidaturas	Votos	%
PSOE	17.945	46,7%
PP	14.955	38,9%
PAR	1.692	4,4%
CHA	1.153	3,0%
IU	1.253	3,3%
UPyD	884	2,3%
Resto	583	1,5%

Fuente: Ministerio del Interior.

## Finanzas públicas locales

	Presupuestos (€)			Liquidaciones de presupuestos (€)		
	2007	2008	2009	2006	2007	2008
Estado de la información	C	C	N	-	E	C
<b>INGRESOS</b>						
<b>Total ingresos</b>	<b>8.097.547</b>	<b>8.753.358</b>	-	-	<b>6.798.500</b>	<b>7.483.939</b>
Impuestos directos	0	0	-	-	0	0
Impuestos indirectos	0	0	-	-	0	0
Tasas y otros ingresos	856.200	900.100	-	-	795.466	871.680
Transferencias corrientes	7.114.347	7.327.258	-	-	5.645.189	5.937.318
Ingresos patrimoniales	55.000	90.000	-	-	102.949	110.434
Enajenación inversiones reales	0	0	-	-	0	0
Transferencias de capital	66.000	430.000	-	-	252.062	562.141
Activos financieros	6.000	6.000	-	-	2.833	2.367
Pasivos financieros	0	0	-	-	0	0
<b>GASTOS</b>						
<b>Total gastos</b>	<b>8.097.547</b>	<b>8.753.358</b>	-	-	<b>6.488.334</b>	<b>7.913.821</b>
<b>Clasificación por capítulos</b>						
Gastos de personal	3.136.849	3.403.327	-	-	2.779.320	3.118.047
Gastos en bienes corrientes y servicios	1.566.350	1.602.785	-	-	1.291.543	1.430.251
Gastos financieros	13.000	16.000	-	-	13.104	15.996
Transferencias corrientes	2.037.348	2.074.546	-	-	1.978.906	1.377.056
Inversiones reales	525.000	1.626.200	-	-	406.026	1.908.972
Transferencias de capital	801.000	4.500	-	-	0	46.465
Activos financieros	6.000	6.000	-	-	4.300	1.800
Pasivos financieros	12.000	20.000	-	-	15.134	15.234
<b>Clasificación funcional</b>						
Servicios de Carácter General	1.200.133	1.741.969	-	-	0	1.683.714
Protección Civil y Seguridad Ciudadana	214.406	336.222	-	-	0	298.438
Seguridad, Protección y Promoción Social	2.895.038	3.088.731	-	-	0	2.859.759
Producción de Bienes Públicos de Carácter Social	1.700.626	1.831.329	-	-	0	1.700.147
Producción de Bienes de Carácter Económico	1.000	93.000	-	-	0	0
Regulación económica de carácter general	18.000	20.000	-	-	0	19.898
Regulación Económica de Sectores Productivos	2.043.344	1.606.107	-	-	0	1.320.636
Transferencias a Administraciones Públicas	0	0	-	-	0	0
Deuda Pública	25.000	36.000	-	-	0	31.230

Fuente: Ministerio de Economía y Hacienda. Dirección General de Coordinación Financiera.

Estado de la información:

C= Consolidado

P= Prorrogado

E= Clasificación Económica de la Administración General

N= Sin información