

**Información de la comarca**

Número de municipios:	40
Superficie (km <sup>2</sup> ):	1.932,10
Capital:	Calamocha, Monreal del Campo
Creación:	Ley 13/2003, BOA de 26-03-03

**Fuentes de información:** Instituto Geográfico Nacional. (CNIG). Año 2003  
Elipsoide Internacional Hayford 1924  
Datum ED 50 Proyección UTM Huso 30  
Escala 1:50.000

**Elaboración:** Instituto Aragonés de Estadística  
Dirección General de Política Económica  
Departamento de Economía, Hacienda y Empleo  
Gobierno de Aragón. Año 2004

## Territorio

### Unidades poblacionales

	Número
Municipios	40
Entidades singulares de población	58
Núcleos de población	57
Entidades de diseminado <sup>1</sup>	1

### Población

	Personas
Población	14.142
Población en núcleo	14.074
Población en diseminado	68

<sup>1</sup> Entidad de diseminado es aquella que no tiene núcleos de población en el territorio, únicamente población en diseminados.

Fuente: Nomenclátor del Padrón municipal de habitantes a1-1-2010. INE-IAEST

### Relación de municipios en la comarca.

Código de municipio	Denominación	Población
44023	Allueva	15
44032	Bádenas	22
44033	Báguena	398
44034	Bañón	167
44035	Barrachina	167
44036	Bea	37
44039	Bello	284
44042	Blancas	166
44046	Bueña	67
44047	Burbáguena	296
44050	Calamocho	4.649
44056	Caminreal	758
44065	Castejón de Tornos	70
44085	Cosa	64
44090	Cucalón	102
44101	Ferreruela de Huerva	74
44102	Fonfría	30
44112	Fuentes Claras	590
44132	Lagueruela	62
44133	Lanzuela	25
44138	Loscos	177
44152	Monforte de Moyuela	69
44153	Monreal del Campo	2.765
44164	Nogueras	35
44168	Odón	220
44169	Ojos Negros	489
44180	Peracense	89
44190	Pozuel del Campo	100
44200	Rubielos de la Cérda	45
44207	San Martín del Río	199
44208	Santa Cruz de Nogueras	36
44213	Singra	98
44219	Tornos	232
44220	Torralba de los Sisones	216
44222	Torrecilla del Rebollar	151
44227	Torre los Negros	105
44232	Torrijo del Campo	539
44251	Villafranca del Campo	352
44252	Villahermosa del Campo	99
44258	Villar del Salz	83

Fuente: Padrón municipal de habitantes, 1-1-2010. IAEST

## Medio ambiente

### Indicadores medioambientales

Indicador	Valor indicador	Unidad	Año	Fuente
<b>Clasificación de los municipios de la comarca</b>				Ministerio de Agricultura.
Montaña	26	Nº municipios	2008	
Desfavorecida	14	Nº municipios	2008	
<b>Zonas protegidas</b>				Departamento de Medio Ambiente. Gobierno de Aragón.
Lugares de importancia comunitaria (LIC) <sup>1</sup>	7	Número		
Extensión de LIC	20.815,3	Hectáreas	2008	
Zonas de especial protección para las aves <sup>1</sup>	4	Número		
Extensión de ZEPA	6.698,7	Hectáreas	2008	
Espacios naturales protegidos (ENP) <sup>1</sup>	1	Número		
Extensión de los ENP	654,6	Hectáreas	2008	
<b>Agua</b>				
Edificios con abastecimiento público de agua corriente	98,7	% edificios	2001	Censo de población y viviendas.
Habitantes equivalentes de la/s estación/es depuradora/s	25.000	Personas	2008	IAEST.
Superficie regable en relación a la SAU	4,4	% superficie	1999	Censo agrario
<b>Contaminación y ruido</b>				Censo de población y viviendas.
Viviendas expuestas a contaminación o malos olores	6,1	% viviendas	2001	
Viviendas expuestas a ruidos exteriores	4,2	% viviendas	2001	
<b>Residuos</b>				
Contenedores de vidrio	121	Número	2007	ECOVIDRIO.
Vidrio doméstico recogido	351.310	Kg	2007	ECOVIDRIO.
Kg de vidrio doméstico recogido por habitante y año	24,6	Kg/hab	2007	ECOVIDRIO, IAEST.
Contenedores de pilas	59	Número	2007	Departamento de Medio Ambiente.
Pilas recogidas	611	Kg	2007	Departamento de Medio Ambiente.
Kg de pilas recogido por habitante y año	0,04	Kg/hab	2007	Departamento de Medio Ambiente.
Contenedores de papel	18	Número	2007	Departamento de Medio Ambiente.
<b>Riesgos naturales</b>				IAEST.
Incendios forestales, 2009	11,0	Número	2009	
Superficie forestal afectada en incendios, 2009	20,3	Hectáreas	2009	
Incendios forestales (1995 a 2008)	132,0	Número	1995-2008	
Superficie forestal afectada en incendios (1995 a 2008)	288,6	Hectáreas	1995-2008	
<b>Agricultura ecológica</b>				Comité Aragonés de Agricultura Ecológica.
Superficie total inscrita en agricultura ecológica	214,1	Hectáreas	2007	
Superficie calificada en agricultura ecológica	186,5	Hectáreas	2007	
Superficie calificada en reconversión	27,6	Hectáreas	2007	
Superficie calificada en primer año en prácticas	0,0	Hectáreas	2007	

<sup>1</sup>La superficie de ENP, LIC o ZEPA puede repartirse entre más de una comarca o provincia.

## Indicadores medioambientales

(continuación)

Indicador	Valor indicador	Unidad	Año	Fuente
<b>Energía</b>				
Potencia eléctrica instalada conectada a la red				Dpto. de Industria del Gobierno de Aragón.
Total				
Número de centrales	6	Nº centrales	2006	
Potencia total instalada	6,60	Megawatios	2006	
Termoeléctrica convencional				
Número de centrales	0	Nº centrales	2006	
Potencia total instalada	0,00	Megawatios	2006	
Cogeneración				
Número de centrales	1	Nº centrales	2006	
Potencia total instalada	6,56	Megawatios	2006	
Ciclo combinado				
Número de centrales	0	Nº centrales	2006	
Potencia total instalada	0,00	Megawatios	2006	
Hidroeléctrica				
Número de centrales	0	Nº centrales	2006	
Potencia total instalada	0,00	Megawatios	2006	
Eólica				
Número de centrales	0	Nº centrales	2006	
Potencia total instalada	0,00	Megawatios	2006	
Solar fotovoltaica				
Número de centrales	5	Nº centrales	2006	
Potencia total instalada	0,040	Megawatios	2006	
Tipo de combustible usado en viviendas con calefacción				Censo de población y viviendas.
Gas	2,7	% viviendas	2001	
Electricidad	11,3	% viviendas	2001	
Petróleo o derivados	43,1	% viviendas	2001	
Madera	35,7	% viviendas	2001	
Carbón o derivados	2,2	% viviendas	2001	

## Usos del suelo

Usos	Hectáreas	%
Superficies artificiales	1.728,0	0,9
Zonas agrícolas	112.061,9	58,4
Zonas forestales con vegetación natural y espacios abiertos	77.630,9	40,4
Zonas húmedas	445,3	0,2
Superficies de agua	97,9	0,1

Fuente: CORINE, Land cover 2000. Instituto Geográfico Nacional.

## Infraestructuras

Indicador	Valor indicador	Unidad	Año	Fuente
<b>Agua</b>				IAEST
Estaciones depuradoras de aguas residuales	8	Número	2008	
Fuentes de agua mineromedicinales	5	Número	2006	
<b>Sanidad</b>				IAEST
Farmacias	11	Número	2010	
Equipo de Atención Primaria				
Centros de Salud	3	Número	2010	
Consultorios	49	Número	2010	
Dotación de personal del Equipo de Atención Primaria				
Médicos de Familia	22	Número	2010	
Pediatras	2	Número	2010	
Enfermeras	16	Número	2010	
<b>Cultura</b>				
Bibliotecas				Encuesta de Bibliotecas. INE-IAEST
Central de CCAA	0	Número	2008	
Públicas	5	Número	2008	
No especializadas	0	Número	2008	
Instituciones de enseñanza superior	0	Número	2008	
Especializadas	0	Número	2008	
<b>Sociales</b>				
Residencias para mayores	6	nº de residencias	2010	Guía de Recursos Sociales. Dpto. de Servicios Sociales y Familia.
Plazas para mayores en residencias	314	nº de plazas	2010	
Centros de día para personas mayores	1	nº de centros	2010	
Plazas en centros de día para personas mayores	10	nº de plazas	2010	
Hogares para personas mayores	5	nº de hogares	2010	
<b>Instalaciones deportivas</b>				
Campos de fútbol	4	nº instalaciones	2005	Censo Nacional de Instalaciones Deportivas. Consejo Superior de Deportes.
Espacios pequeños y no reglamentarios	21	nº instalaciones	2005	
Frontones	16	nº instalaciones	2005	
Juegos tradicionales y populares	1	nº instalaciones	2005	
Pabellones con frontón y frontones en recinto cerrado	5	nº instalaciones	2005	
Pabellones polideportivos	10	nº instalaciones	2005	
Piscinas aire libre	15	nº instalaciones	2005	
Piscinas cubiertas	1	nº instalaciones	2005	
Pistas de petanca	2	nº instalaciones	2005	
Pistas de tenis	2	nº instalaciones	2005	
Pistas polideportivas	18	nº instalaciones	2005	
Rocódromos	3	nº instalaciones	2005	
Salas	13	nº instalaciones	2005	
Otros campos	1	nº instalaciones	2005	

## Vivienda

<b>Viviendas según tipo</b>		<b>Viviendas familiares principales según régimen de tenencia</b>		<b>Viviendas convencionales según superficie útil</b>	
	Viviendas	Régimen	Viviendas	Superficie (m <sup>2</sup> )	Viviendas
<b>Total</b>	<b>11.324</b>	En propiedad	4.930	Hasta 45 m <sup>2</sup>	47
<b>Familiares</b>	<b>11.320</b>	En alquiler	221	46-60 m <sup>2</sup>	196
Principales	5.555	Otra forma	404	61-75 m <sup>2</sup>	353
Convencional	5.555			76-90 m <sup>2</sup>	1.405
Alojamientos	0			91-105 m <sup>2</sup>	1.037
No principales	5.765			106-120 m <sup>2</sup>	1.067
Secundarias	4.318			121-150 m <sup>2</sup>	793
Vacías	1.419			Más de 150 m <sup>2</sup>	657
Otro tipo	28				
<b>Colectivas</b>	<b>4</b>				
		<b>Segunda residencia</b>			
		Porcentaje de hogares que disponen de segunda residencia	17,39%		

Fuente: Censo de población y viviendas, 2001. INE-IAEST.

## Licencias municipales de obra

### Estadísticas de la construcción<sup>1</sup>. Años 2001 a 2010.

unidad: número de licencias

Año	Número de licencias	Edificios de nueva planta	Superficie a construir en edificios de nueva planta (m <sup>2</sup> )	Viviendas construidas en edificios de nueva planta
2001	69	52	39.600	80
2002	67	56	26.138	72
2003	79	64	49.767	167
2004	83	74	34.313	61
2005	83	102	41.420	148
2006	69	73	30.186	117
2007	94	105	79.952	291
2008	83	65	45.856	96
2009	78	39	13.668	34
2010	53	21	7.476	11

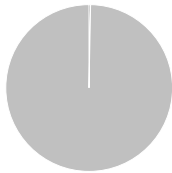
<sup>1</sup> Valores estimados.

NE: Dato no estimable por falta de información

Fuente: Estimaciones del IAEST a partir de la Estadística de Licencias de Obra del Ministerio de Fomento.

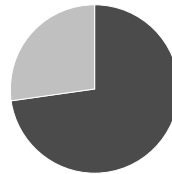
## Vivienda y catastro

### Superficies catastrales



Tipo	Hectáreas	%
Urbana	576,0	0,3
Rústica	192.945,0	99,7

### Parcelas urbanas



Tipo	Hectáreas	%
Edificadas	418,0	72,7
Solares	157,0	27,3

### Suelo urbano

	Valor	%
Parcelas urbanas		
Unidades	18.136	
Superficie (has)	576,0	
Bienes inmuebles	20.931	
Valor catastral (miles de €)		
Total	300.242	
De la construcción	201.975	67,3
Del suelo	98.267	32,7
Parcelas edificadas según propietario		
Suelo y construcción mismo propietario	14.891	97,0
Coproiedad	457	3,0
Otras	0	0,0

### Antigüedad de los edificios

Año de construcción	Bienes inmuebles	%
< 1950	9.171	49,8
1950-1960	568	3,1
1960-1970	987	5,4
1970-1980	2.345	12,7
1980-1990	2.520	13,7
1990-2000	908	4,9
>= 2000	1.463	8,0
Sin definir	438	2,4

### Suelo rústico

Número de parcelas	161.423
Número de subparcelas	196.454
Superficie total (hectáreas)	192.945,0
Valor catastral (miles de euros)	65.165,0

### Impuesto sobre Bienes Inmuebles (I.B.I). Año 2009.

	Urbana	Rústica
Número de recibos	20.825	23.313
Base imponible (miles de euros)	292.234	62.629
Base liquidable (miles de euros)	275.211	61.063
Cuota íntegra (euros)	1.674.551	364.018
Cuota líquida (euros)	1.581.216	351.723

### Parcelas urbanas según superficie

	Solares	Parcelas edificadas
Menos de 100 m <sup>2</sup>	1.019	5.450
De 100 a 500 m <sup>2</sup>	1.168	8.551
De 500 a 1.000 m <sup>2</sup>	280	902
De 1.000 a 10.000 m <sup>2</sup>	299	422
Más de 10.000 m <sup>2</sup>	22	23

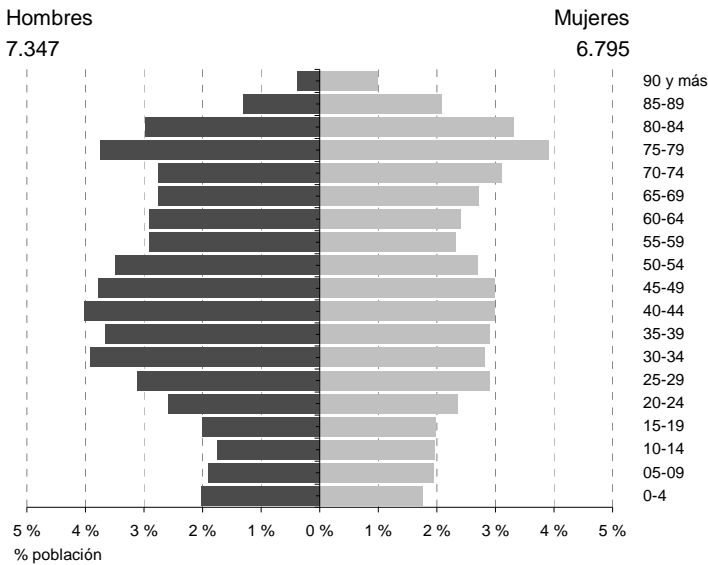
### Bienes inmuebles según uso

	Bienes inmuebles	Valor total (miles de €)
Residencial	<b>13.674</b>	<b>213.619</b>
Otros usos		
Almacén, Estac.	1.087	7.683
Comercial	134	5.049
Cultural	34	1.991
Ocio, Hostelería	33	3.855
Industrial	3.203	33.181
Deportivo	21	94
Suelo vacante	2.804	18.864
Oficinas	24	1.225
Edificios singulares	36	272
Religioso	93	791
Espectáculos	6	-
Sanidad, Benefic.	10	704

Fuente: Ministerio de Economía. Dirección General del Catastro. Año 2010.

## Población y hogares

### Estructura de población



Indicadores demográficos	Comarca	Aragón
Población de 65 y más años	30,0%	19,8%
Edad media	48,0	43,0
Tasa global de dependencia	70,4	49,9
Tasa de feminidad	92,5	100,1
Extranjeros	13,6%	12,8%

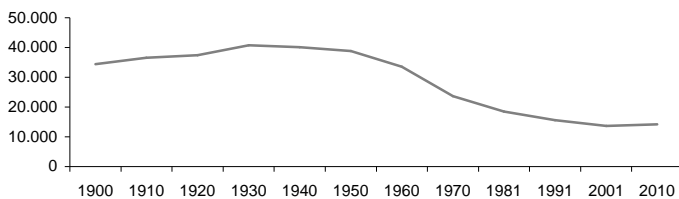
Pob. 65 y más (Pob.  $\geq 65$  / Pob. Total) x 100  
 TG. dependencia (Pob.  $\leq 14$  + Pob.  $\geq 65$  / Pob. de 15 a 64) x 100  
 Feminidad (Pob. Total mujeres / Pob. Total hombres) x 100  
 Extranjeros (Pob. Extranjera / Pob. Total) x 100

Fuente: Padrón municipal de habitantes a 1-1-2010. INE-IAEST.

### Evolución de la población

Año	Población
1991	15.640
2001	13.653
2007	14.253
2008	14.589
2009	14.442
2010	14.142

Fuente: Censos de población de 1900 a 2001. Padrón municipal de habitantes desde 2002. INE-IAEST.



### Estructura de los hogares

	Hogares
<b>Total</b>	<b>5.555</b>
<b>Un adulto</b>	<b>1.747</b>
Una mujer de 16 a 64 años	185
Un hombre de 16 a 64 años	370
Una mujer de 65 o más años	704
Un hombre de 65 o más años	400
Una mujer adulta con uno o más menores	65
Un hombre adulto con uno o más menores	23
<b>Dos adultos</b>	<b>2.145</b>
Dos adultos de 16 a 64 años, sin menores	365
Uno al menos de 65 años o más, sin menores	1.242
Dos adultos y un menor	188
Dos adultos y dos menores	312
Dos adultos y tres o más menores	38
<b>Tres adultos</b>	<b>927</b>
Dos adultos de 35 años o más, uno de 16 a 34 años, sin menores	408
Dos adultos de 35 años o más, uno de 16 a 34 años y un menor	141
Dos adultos de 35 años o más, uno de 16 a 34 y dos o más menores	20
Otro hogar de tres adultos, con o sin menores	358
<b>Cuatro adultos</b>	<b>491</b>
Dos adultos de 35 años o más, dos de 16 a 34 años, sin menores	261
Dos adultos de 35 años o más, dos de 16 a 34 años y un menor	41
Dos adultos de 35 años o más, dos de 16 a 34 años y dos o más menores	10
Otro hogar de cuatro adultos, con o sin menores	179
<b>Cinco o más adultos</b>	<b>245</b>
Cinco o más adultos, con o sin menores	245

Fuente: Censos de población y viviendas, 2001. INE-IAEST.

### Extranjeros según nacionalidad.

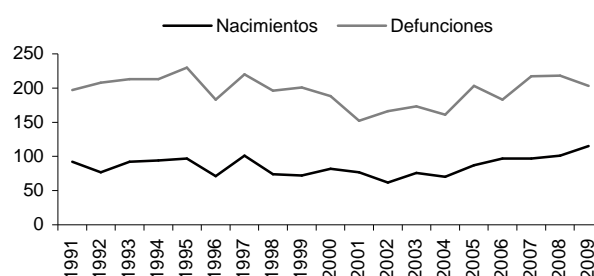
	Extranjeros	%	Nacionalidades más frecuentes
<b>Total</b>	<b>1.923</b>	<b>100,0</b>	
<b>Europa</b>	<b>1.104</b>	<b>57,4</b>	RUMANIA 806
UE27	1.090	56,7	MARRUECOS 510
Resto de Europa	14	0,7	POLONIA 151
<b>Africa</b>	<b>518</b>	<b>26,9</b>	REPUBLICA C 105
Magreb	510	26,5	BULGARIA 78
Resto de África	8	0,4	
<b>América</b>	<b>288</b>	<b>15,0</b>	
América del Norte	4	0,2	
Resto de América	284	14,8	
<b>Asia</b>	<b>13</b>	<b>0,7</b>	
<b>Oceanía</b>	<b>0</b>	<b>0,0</b>	
<b>Apátridas, no consta</b>	<b>0</b>	<b>0,0</b>	

Fuente: Padrón municipal de habitantes a 1-1-2010. INE-IAEST

## Movimiento natural de la población

### Evolución

	1991	1997	2003	2009
Nacimientos	92	101	76	115
Defunciones	197	220	173	203
Crecimiento vegetativo	-105	-119	-97	-88
Matrimonios	38	32	46	29
Inmigraciones	124	215	498	705
Emigraciones	224	204	446	911
Saldo migratorio	-100	11	52	-206



### Tasas

Promedios quinquenales

	Comarca			Aragón		
	1995-1999	1990-2004	2005-2009	1995-1999	1990-2004	2005-2009
Tasa bruta de natalidad (‰)	7,2	6,6	8,8	9,8	10,8	12,1
Tasa bruta de mortalidad (‰)	17,8	15,1	18,2	13,4	13,3	12,7
Tasa bruta de nupcialidad (‰)	3,9	3,6	3,0	5,8	6,0	5,1

Fuente: Movimiento natural de población. INE-IAEST.

Tasa bruta de natalidad = Número de nacimientos por cada mil habitantes.

Tasa bruta de mortalidad = Número de muertes por cada mil habitantes.

Tasa bruta de nupcialidad = Número de matrimonios por cada mil habitantes.

## Movilidad

### Trabajadores y estudiantes, según lugar de trabajo o estudio.

Descripción	Trabajadores		Estudiantes	
	Personas	%	Personas	%
<b>Total</b>	<b>4.780</b>	<b>100,0</b>	<b>734</b>	<b>100,0</b>
En su propio domicilio	147	3,1	1	0,1
En varios municipios (viajante, conductor,)	367	7,7	2	0,3
En el mismo municipio en que reside	2.937	61,4	154	21,0
En otro municipio de la misma comarca	525	11,0	64	8,7
En otro municipio fuera de la comarca	795	16,6	504	68,7
En otro país	9	0,2	9	1,2

### Trabajadores. Principales destinos.<sup>1</sup>

Municipio destino	Personas
Zaragoza	381
Teruel	142
Daroca	28
Madrid	19
Valencia	18
Barcelona	17
Calatayud	12
Alcañiz	10

### Estudiantes. Principales destinos.<sup>1</sup>

Municipio destino	Personas
Zaragoza	289
Teruel	103
Valencia	47
Almunia de Doña Godina (La)	13
Huesca	10
Madrid	9
Pamplona/Iruña	5
Castellón de la Plana/Castelló de la	4

<sup>1</sup> Destinos fuera de la comarca

Fuente: Censos de población y viviendas. 2001.

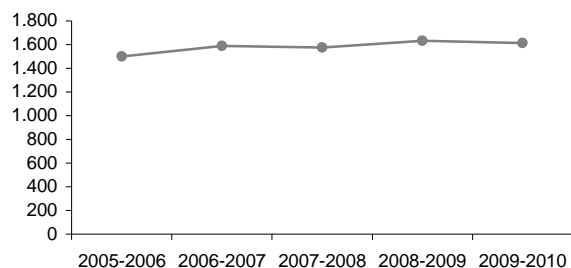
## Enseñanza no universitaria

Curso 2009-2010 por titularidad	Total	Pública	Privada
Centros	10	10	0
Profesores	208	208	0
Alumnos	1.613	1.613	0

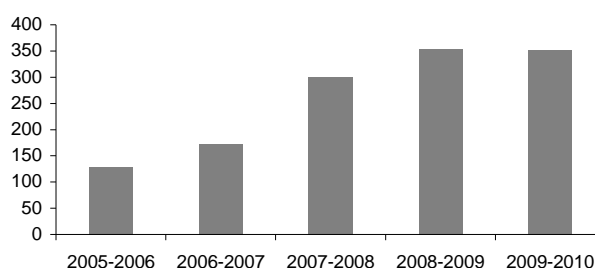
### Alumnado extranjero por curso

	05-06	06-07	07-08	08-09	09/10
% de alumnado extranjero sobre total de alumnos	8,5%	10,9%	19,0%	21,7%	21,8%

### Evolución del total de alumnos matriculados



### Evolución de alumnos extranjeros matriculados



Fuente: Estadística de la enseñanza no universitaria. IAEST.

## Mercado de trabajo

### Afiliados a la Seguridad Social

Afiliados por sector de actividad. Año 2010  
unidad: media anual

	2010	
	Afiliados	%
<b>Total</b>	<b>3.754</b>	<b>100,0</b>
Agricultura	912	24,3
Industria	909	24,2
Construcción	506	13,5
Servicios	1.423	37,9
Sin clasificar	4	0,1

Afiliados por régimen. Año 2010  
unidad: media anual

	2010	
	Afiliados	%
General	2.028	54,0
Minería	0	0,0
Autónomos	1.600	42,6
Agrario ajena	82	2,2
Hogar Fijos	29	0,8
Hogar Discontinuos	16	0,4

Fuente: Tesorería General de la Seguridad Social.  
Explotación: Instituto Aragonés de Estadística (IAEST).

Se ha producido una modificación metodológica importante en la estadística de Afiliados a la Seguridad Social, lo cual ha provocado una ruptura en la serie de datos que se venía publicando desde 1999.

La media anual del número de afiliados se calcula con los valores a final de cada trimestre (marzo, junio, septiembre y diciembre).

## Afiliados a nivel división de CNAE-09. Año 2010

Unidad: Media anual

Código	Descripción	Afiliados
01	Agricultura, ganadería, caza y servicios relacionados con las mismas	907
02	Silvicultura y explotación forestal	0
03	Pesca y acuicultura	6
05	Extracción de antracita, hulla y lignito	0
06	Extracción de crudo de petróleo y gas natural	0
07	Extracción de minerales metálicos	0
08	Otras industrias extractivas	36
09	Actividades de apoyo a las industrias extractivas	0
10	Industria de la alimentación	361
11	Fabricación de bebidas	3
12	Industria del tabaco	0
13	Industria textil	0
14	Confección de prendas de vestir	7
15	Industria del cuero y del calzado	0
16	Industria de la madera y del corcho, excepto muebles; cestería y espartería	43
17	Industria del papel	2
18	Artes gráficas y reproducción de soportes grabados	8
19	Coquerías y refino de petróleo	0
20	Industria química	0
21	Fabricación de productos farmacéuticos	0
22	Fabricación de productos de caucho y plásticos	76
23	Fabricación de otros productos minerales no metálicos	64
24	Metalurgia; fabricación de productos de hierro, acero y ferroaleaciones	239
25	Fabricación de productos metálicos, excepto maquinaria y equipo	28
26	Fabricación de productos informáticos, electrónicos y ópticos	0
27	Fabricación de material y equipo eléctrico	0
28	Fabricación de maquinaria y equipo n.c.o.p.	1
29	Fabricación de vehículos de motor, remolques y semirremolques	12
30	Fabricación de otro material de transporte	0
31	Fabricación de muebles	5
32	Otras industrias manufactureras	0
33	Reparación e instalación de maquinaria y equipo	4
35	Suministro de energía eléctrica, gas, vapor y aire acondicionado	5
36	Captación, depuración y distribución de agua	11
37	Recogida y tratamiento de aguas residuales	0
38	Recogida, tratamiento y eliminación de residuos; valorización	7
39	Actividades de descontaminación y otros servicios de gestión de residuos	0
41	Construcción de edificios	319
42	Ingeniería civil	22
43	Actividades de construcción especializada	165
45	Venta y reparación de vehículos de motor y motocicletas	100
46	Comercio al por mayor e intermediarios del comercio, excepto de vehículos de motor y motocicletas	67
47	Comercio al por menor, excepto de vehículos de motor y motocicletas	254
49	Transporte terrestre y por tubería	104
50	Transporte marítimo y por vías navegables interiores	0
51	Transporte aéreo	0
52	Almacenamiento y actividades anexas al transporte	3
53	Actividades postales y de correos	0
55	Servicios de alojamiento	70
56	Servicios de comidas y bebidas	172
58	Edición	1
59	Actividades cinematográficas, de vídeo y de programas de televisión, grabación de sonido y edición musical	9
60	Actividades de programación y emisión de radio y televisión	2
61	Telecomunicaciones	0
62	Programación, consultoría y otras actividades relacionadas con la informática	0
63	Servicios de información	1

## Afiliados a nivel división de CNAE-09. Año 2010

Unidad: Media anual

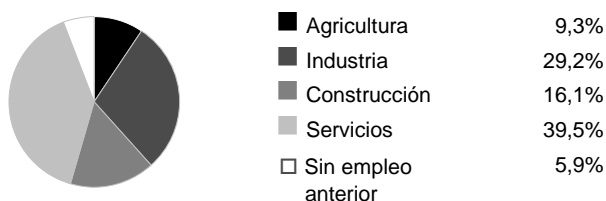
Código	Descripción	Afiliados
64	Servicios financieros, excepto seguros y fondos de pensiones	0
65	Seguros, reaseguros y fondos de pensiones, excepto Seguridad Social obligatoria	2
66	Actividades auxiliares a los servicios financieros y a los seguros	8
68	Actividades inmobiliarias	2
69	Actividades jurídicas y de contabilidad	26
70	Actividades de las sedes centrales; actividades de consultoría de gestión empresarial	4
71	Servicios técnicos de arquitectura e ingeniería; ensayos y análisis técnicos	12
72	Investigación y desarrollo	14
73	Publicidad y estudios de mercado	0
74	Otras actividades profesionales, científicas y técnicas	7
75	Actividades veterinarias	10
77	Actividades de alquiler	2
78	Actividades relacionadas con el empleo	0
79	Actividades de agencias de viajes, operadores turísticos, servicios de reservas y actividades relacionadas con los mismos	2
80	Actividades de seguridad e investigación	0
81	Servicios a edificios y actividades de jardinería	31
82	Actividades administrativas de oficina y otras actividades auxiliares a las empresas	4
84	Administración Pública y defensa; Seguridad Social obligatoria	199
85	Educación	12
86	Actividades sanitarias	16
87	Asistencia en establecimientos residenciales	121
88	Actividades de servicios sociales sin alojamiento	2
90	Actividades de creación, artísticas y espectáculos	4
91	Actividades de bibliotecas, archivos, museos y otras actividades culturales	4
92	Actividades de juegos de azar y apuestas	6
93	Actividades deportivas, recreativas y de entretenimiento	26
94	Actividades asociativas	16
95	Reparación de ordenadores, efectos personales y artículos de uso doméstico	27
96	Otros servicios personales	43
97	Actividades de los hogares como empleadores de personal doméstico	46
98	Actividades de los hogares como productores de bienes y servicios para uso propio	0
99	Actividades de organizaciones y organismos extraterritoriales	0

Fuente: Tesorería General de la Seguridad Social. Explotación: Instituto Aragonés de Estadística (IAEST).

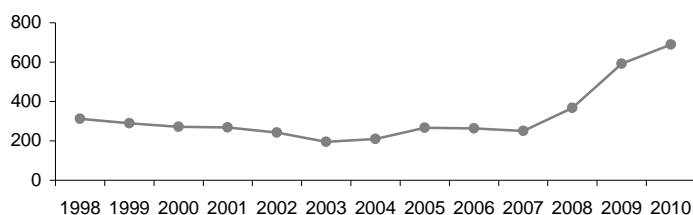
## Paro registrado

Unidad: media anual

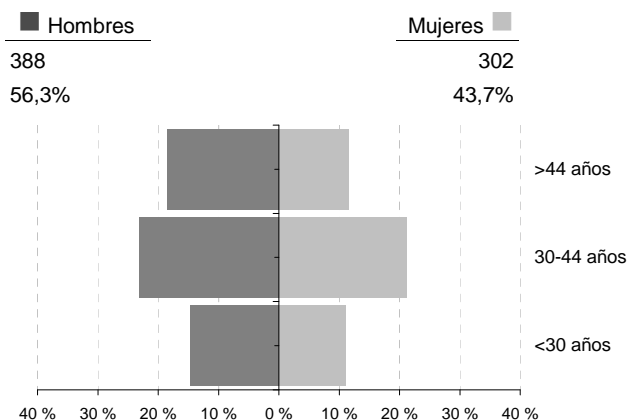
Distribución según sector de actividad. Año 2010.



Evolución del paro registrado medio anual



Distribución del paro registrado por sexo y edad. Año 2010.



Fuente: Instituto Aragonés de Empleo. Explotación: Instituto Aragonés de Estadística

## Economía

### Agricultura

Explotaciones	
Número de explotaciones	2.853
% explotaciones cuyo titular es persona física	93,3%

Explotación según superficie	Número
Nº explotaciones sin tierras	89
Nº explotaciones de menos de 5 has	664
Nº explotaciones de 5 a 50 has.	1.331
Nº explotaciones de 50 has o más	769

Unidades ganaderas	
Nº de unidades ganaderas	54.525
Nº de cabezas de ganado Bovino	3.642
Nº de cabezas de ganado Ovino	143.378
Nº de cabezas de ganado Caprino	1.829
Nº de cabezas de ganado Porcino	127.186
Nº de cabezas de ganado Equino	60
Miles de aves	348,7
Nº de cabezas de Conejas madres	20.056

Fuente: Censo agrario, 1999. INE-IAEST.

### Oferta turística

	Establecimientos	Plazas
Hoteles, hostales y similares	15	435
Viviendas de turismo rural	23	180
Campings	0	0
Apartamentos turísticos	0	0

Fuente: IAEST, 2009.

Superficie agrícola utilizada (SAU)	
SAU (hectáreas)	123.181,9
% de SAU sobre superficie total del municipio	63,8%

Superficie agrícola según tipo de riego	Hectáreas
Superficie regada	4.951,1
Superficie regada por aspersión	733,0
Superficie regada por riego localizado	74,5
Superficie regada por gravedad	4.094,6
Superficie regada por otros métodos	49,0

Usos de la tierra (has.)	Total	Secano	Regadío
Cultivos herbáceos	95.338,4	90.445,9	4.892,5
Cultivos frutales	985,9	954,9	31,0
Cultivo olivar	5,8	4,0	1,8
Cultivo viñedo	1.088,7	1.075,0	13,7
Otros cultivos	49,4	48,7	0,8

Unidades de trabajo	
Unidades de trabajo	1.574
Unidades de trabajo que son asalariados	195
Unidades de trabajo que son mano de obra familiar	1.379

### Establecimientos de entidades financieras

Establecimientos	Número
Total oficinas	31
Bancos	5
Cajas de ahorro	19
Cooperativa de crédito	7

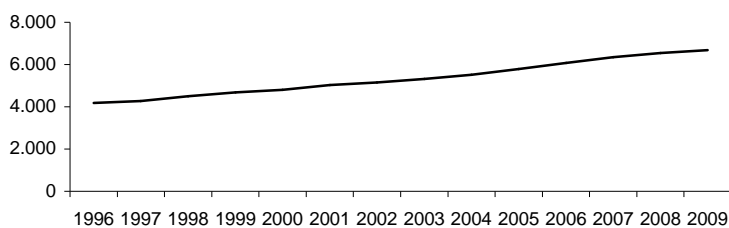
Ratios	
Habitantes por oficina	466
Oficinas por km <sup>2</sup>	0,02

Fuente: IAEST según Centro de Cooperación Interbancaria. Oficinas a diciembre de 2009.

## Parque de vehículos. Año 2009

	Vehículos
<b>Total</b>	<b>10.688</b>
Turismos	6.684
Motocicletas	395
Camiones y furgonetas	2.221
Autobuses	6
Tractores industriales	94
Otros vehículos	574
Ciclomotores	714

Evolución del número de turismos



Fuente: Dirección General de Tráfico.

## Licencias de transporte. Año 2010

Tipo	Número de licencias
OT (operadores de transporte)	2
VD-N (transporte de viajeros nacionales servicio público)	7
VS-N (ambulancias nacionales servicio público)	0
VT-N (licencias taxi)	12
MDL-N (transporte mercancías ligeras nacionales servicio público)	21
MDP-N (transporte mercancías pesadas nacionales servicio público)	107
MPC-N (transporte mercancías propias nacional)	81
VPC-N (transporte privado de viajeros nacional)	0
VTC-N (transporte de alquiler con conductor nacional)	13
MDLE-N (transporte mercancías ligeras nacional servicio público Autoriz Empresa)	15
MDPE-N (transporte mercancías pesadas nacional servicio público Autoriz Empresa)	36
MPCE-N (transporte mercancías propias nacional Autorizac Empresa)	43
VSPC-N (transporte privado ambulancias nacional)	0

Fuente: Dirección General de Transportes y Comunicaciones del Gobierno de Aragón

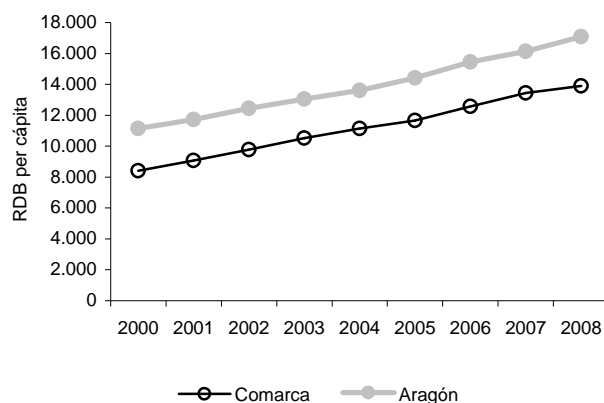
## Estructura productiva y renta

### Renta disponible bruta. Años 2000 a 2008

Renta disponible bruta (euros)	Comarca	Aragón
2000	117.497.395	13.258.669.000
2001	125.901.586	14.066.706.000
2002	135.244.702	15.151.468.000
2003	145.128.879	16.044.765.000
2004	153.280.251	17.004.823.000
2005	162.530.453	18.285.264.000
2006	175.770.667	19.734.731.000
2007	191.591.216	20.921.222.000
2008	202.857.751	22.313.383.000

Renta disponible bruta per cápita	Comarca	Aragón
2000	8.414	11.143
2001	9.073	11.725
2002	9.780	12.445
2003	10.517	13.044
2004	11.139	13.608
2005	11.659	14.409
2006	12.580	15.448
2007	13.442	16.135
2008	13.905	17.083

Participación estimada sobre la renta disponible bruta de Aragón (%)	Comarca	Aragón
2000	0,89%	100,00%
2001	0,90%	100,00%
2002	0,89%	100,00%
2003	0,90%	100,00%
2004	0,90%	100,00%
2005	0,89%	100,00%
2006	0,89%	100,00%
2007	0,91%	100,00%
2008	0,91%	100,00%



Fuente: Instituto Aragonés de Estadística (IAEST).

## Productividad media. Serie 2000-2007

Unidad: Euros

	2000	2001	2002	2003	2004	2005	2006	2007
Comarca	22.166	27.198	28.021	29.395	32.361	30.867	33.974	37.217
Aragón	32.006	33.641	35.369	36.978	38.172	39.704	41.276	43.387

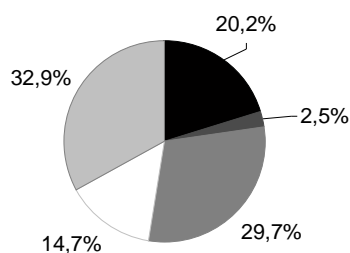
## Valor añadido bruto comarcal por sectores de actividad. Serie 2000-2007

Unidad: Miles de euros

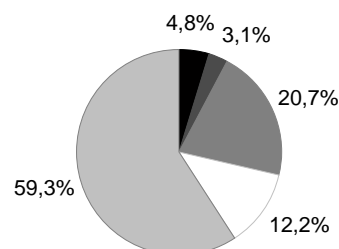
Sectores	2000	2001	2002	2003	2004	2005	2006	2007
<b>Total</b>	<b>104.775</b>	<b>124.380</b>	<b>130.773</b>	<b>141.616</b>	<b>159.351</b>	<b>153.833</b>	<b>170.812</b>	<b>200.190</b>
Agricultura	32.295	50.460	49.559	49.743	44.009	34.396	35.326	40.491
Energía	2.242	2.630	2.786	2.674	3.177	3.834	3.666	4.943
Industria	29.928	26.337	28.940	31.549	48.246	43.951	50.315	59.422
Construcción	11.557	12.762	13.458	17.536	21.462	23.239	26.047	29.378
Servicios	28.753	32.192	36.031	40.114	42.457	48.413	55.458	65.956

## Estructura productiva. Año 2007

Jiloca



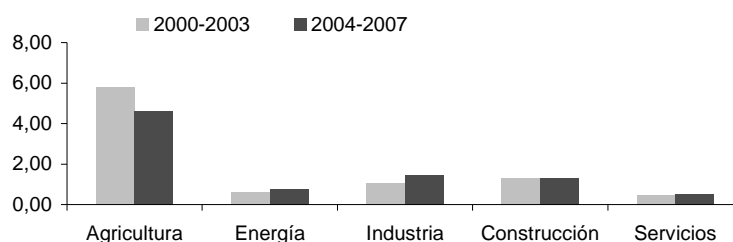
Aragón



## Índice de especialización sectorial medio. Periodos 2000-2003 y 2004-2007

Unidad: Índice

	2000-2003	2004-2007
<b>Total</b>	<b>1,00</b>	<b>1,00</b>
Agricultura	5,78	4,61
Energía	0,61	0,73
Industria	1,03	1,42
Construcción	1,27	1,28
Servicios	0,46	0,52



El índice de especialización muestra la participación que un sector tiene en una comarca, con relación a esa actividad en Aragón. Una Comarca se especializa en un sector si la aportación de éste, respecto al total comarcal, es mayor que la aportación del

Fuente: Estructura productiva y renta de las comarcas aragonesas. IAEST

**Estructura productiva por ramas de actividad.**

Peso de las ramas en el VAB total. Aragón y comarca. Año 2007

Rama de actividad	Comarca	Aragón
<b>Total</b>		
<b>Agricultura, ganadería y pesca</b>	<b>20,2%</b>	<b>4,8%</b>
<b>Energía</b>	<b>2,5%</b>	<b>3,1%</b>
CA+CB+DF Extracción de productos energéticos;extracción otros minerales; coquerías, refino...	1,0%	0,5%
EE Energía eléctrica, gas y agua	1,5%	2,6%
<b>Industria</b>	<b>29,7%</b>	<b>20,7%</b>
DA Industria de la alimentación, bebidas y tabaco	7,6%	1,8%
DB+DC Industria textil y de la confección; industria del cuero y del calzado	0,2%	0,6%
DD Industria de la madera y el corcho	0,9%	0,4%
DE Industria del papel; edición y artes gráficas	0,2%	2,1%
DG Industria química	0,0%	1,1%
DH Industria del caucho y materias plásticas	2,4%	0,7%
DI Otros productos minerales no metálicos	3,0%	1,2%
DJ Metalurgia y fabricación de productos metálicos	14,7%	3,0%
DK Maquinaria y equipo mecánico	0,4%	2,5%
DL Equipo eléctrico, electrónico y óptico	0,0%	1,8%
DM Fabricación de material de transporte	0,2%	3,8%
DN Industrias manufactureras diversas	0,2%	1,6%
<b>Construcción</b>	<b>14,7%</b>	<b>12,2%</b>
FF Construcción	14,7%	12,2%
<b>Servicios</b>	<b>32,9%</b>	<b>59,3%</b>
GG Comercio y reparación	6,6%	9,4%
HH Hostelería	7,9%	7,0%
II Transporte y comunicaciones	2,7%	5,3%
JJ Intermediación financiera	0,4%	4,2%
KK Inmobiliarias y servicios empresariales	4,0%	13,2%
LL Administración pública	5,7%	6,4%
MM Educación	0,4%	4,2%
NN Actividades sanitarias y veterinarias; servicios sociales	2,6%	5,7%
OO Otros servicios y actividades sociales; servicios personales	2,2%	3,4%
PP Hogares que emplean personal doméstico	0,4%	0,7%

Fuente: Estructura productiva y renta de las comarcas aragonesas. IAEST

## Resultados electorales

### Elecciones municipales, 2011.

Participación	Votos	%
Electores	10.816	
Votantes	8.291	76,7%
Abstenciones	2.525	23,3%
Votos blancos	205	
Votos nulos	140	

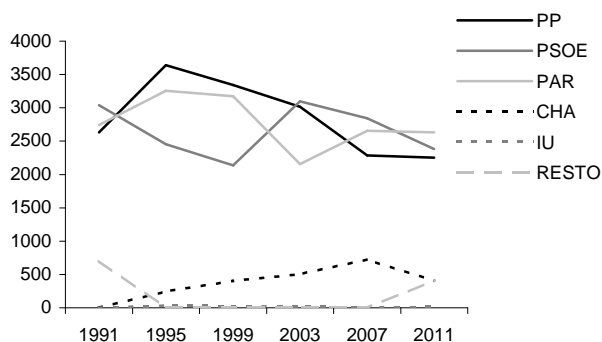
Candidaturas	Votos	%
PAR	2.632	32,5%
PSOE	2.384	29,4%
PP	2.253	27,8%
CHA	402	5,0%
COMP CON ARAGON	306	3,8%
FIA	104	1,3%
IU	16	0,2%

### Elecciones a Cortes de Aragón, 2011.

Participación	Votos	%
Electores	10.658	
Votantes	8.103	76,0%
Abstenciones	2.555	24,0%
Votos blancos	178	
Votos nulos	101	

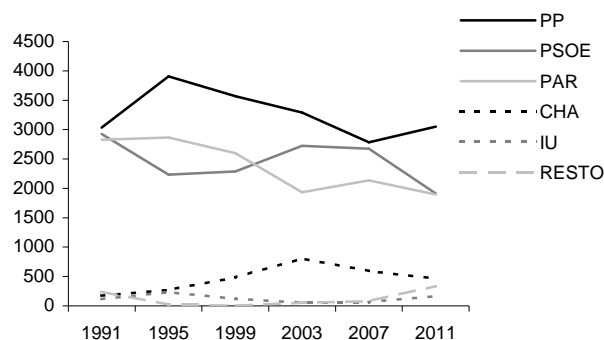
Candidaturas	Votos	%
PP	3.050	39,0%
PSOE	1.913	24,5%
PAR	1.897	24,2%
CHA	461	5,9%
COMP CON ARAGON	208	2,7%
IU	166	2,1%
UPyD	55	0,7%
F.I.A.	25	0,3%
ECOLO	24	0,3%
PACMA	12	0,2%
UCE	9	0,1%
TA	4	0,1%

Evolución votos a candidaturas. Elecciones municipales.



Fuente: Ministerio del Interior.

Evolución votos a candidaturas. Elecciones a Cortes de Aragón.



Fuente: Gobierno de Aragón.

**Elecciones al congreso de los  
diputados, 2008.**

Participación	Votos	%
Electores	11.168	
Votantes	8.481	75,9%
Abstenciones	2.687	24,1%
Votos blancos	74	
Votos nulos	65	

Candidaturas	Votos	%
PSOE	3.347	40,1%
PP	3.681	44,1%
PAR	908	10,9%
CHA	213	2,6%
IU	80	1,0%
UPyD	61	0,7%
Resto	52	0,6%

Fuente: Ministerio del Interior.

**Finanzas públicas locales**

	Presupuestos (€)			Liquidaciones de presupuestos (€)		
	2007	2008	2009	2006	2007	2008
<b>Estado de la información</b>	C	C	C	-	C	C
<b>INGRESOS</b>						
<b>Total ingresos</b>	<b>4.397.200</b>	<b>5.218.000</b>	<b>5.185.800</b>	-	<b>3.765.305</b>	<b>4.331.061</b>
Impuestos directos	0	0	0	-	0	0
Impuestos indirectos	0	0	0	-	0	0
Tasas y otros ingresos	117.000	137.200	226.200	-	127.574	162.672
Transferencias corrientes	2.946.600	3.083.200	3.300.000	-	2.578.342	3.102.667
Ingresos patrimoniales	24.000	24.000	24.000	-	24.851	55.972
Enajenación inversiones reales	400	400	400	-	0	0
Transferencias de capital	1.309.200	973.200	635.200	-	1.034.538	1.009.750
Activos financieros	0	0	0	-	0	0
Pasivos financieros	0	1.000.000	1.000.000	-	0	0
<b>GASTOS</b>						
<b>Total gastos</b>	<b>4.397.200</b>	<b>5.218.000</b>	<b>5.185.800</b>	-	<b>4.032.854</b>	<b>4.330.908</b>
<b>Clasificación por capítulos</b>						
Gastos de personal	1.369.700	1.570.100	1.774.180	-	1.281.283	1.523.021
Gastos en bienes corrientes y servicios	830.500	990.900	1.099.220	-	780.606	1.008.808
Gastos financieros	3.000	3.000	23.000	-	2.578	2.133
Transferencias corrientes	862.000	847.500	788.150	-	826.233	827.596
Inversiones reales	1.086.000	1.555.500	1.361.250	-	872.214	637.103
Transferencias de capital	246.000	251.000	140.000	-	269.940	332.247
Activos financieros	0	0	0	-	0	0
Pasivos financieros	0	0	0	-	0	0
<b>Clasificación funcional</b>						
Servicios de Carácter General	508.000	1.439.300	1.599.550	-	466.169	569.175
Protección Civil y Seguridad Ciudadana	143.500	76.700	30.500	-	66.462	38.988
Seguridad, Protección y Promoción Social	1.118.900	1.268.500	1.398.500	-	1.038.037	1.389.663
Producción de Bienes Públicos de Carácter Social	1.963.800	1.761.500	1.553.750	-	1.822.876	1.654.960
Producción de Bienes de Carácter Económico	534.000	550.000	479.500	-	521.010	574.819
Regulación económica de carácter general	0	0	0	-	0	0
Regulación Económica de Sectores Productivos	129.000	122.000	101.000	-	118.301	101.170
Transferencias a Administraciones Públicas	0	0	0	-	0	0
Deuda Pública	0	0	23.000	-	0	2.133

Fuente: Ministerio de Economía y Hacienda. Dirección General de Coordinación Financiera.

Estado de la información:

C= Consolidado

P= Prorrogado

E= Clasificación Económica de la Administración General

N= Sin información