

Información de la comarca

Número de municipios	20
Superficie (km ²)	1.857,90
Capital	Jaca
Creación	Ley 9/2002, BOA de 08-05-02

Fuentes de información: Instituto Geográfico Nacional. (CNIG). Año 2003
Elipsoide Internacional Hayford 1924
Datum ED 50 Proyección UTM Huso 30
Escala 1:50.000

Elaboración: Instituto Aragonés de Estadística
Dirección General de Política Económica
Departamento de Economía, Hacienda y Empleo
Gobierno de Aragón. Año 2004

Territorio

Unidades poblacionales

	Número
Municipios	20
Entidades singulares de población	80
Núcleos de población	74
Entidades de diseminado ¹	6

Población

	Personas
Población	18.664
Población en núcleo	18.309
Población en diseminado	355

¹ Entidad de diseminado es aquella que no tiene núcleos de población en el territorio, únicamente población en diseminados.

Fuente: Nomenclátor del Padrón municipal de habitantes a1-1-2010. INE-IAEST

Relación de municipios en la comarca.

Código de municipio	Denominación	Población
22006	Aísa	362
22028	Ansó	491
22032	Aragüés del Puerto	128
22044	Bailo	296
22068	Borau	81
22076	Canal de Berdún	396
22078	Canfranc	624
22086	Castiello de Jaca	256
22106	Fago	26
22130	Jaca	13.374
22131	Jasa	116
22208	Santa Cilia	209
22209	Santa Cruz de la Serós	136
22250	Villanúa	492
22901	Valle de Hecho	960
22902	Puente la Reina de Jaca	215
50035	Artieda	94
50168	Mianos	41
50232	Salvatierra de Esca	235
50245	Sigüés	132

Fuente: Padrón municipal de habitantes, 1-1-2010. IAEST

Medio ambiente

Indicadores medioambientales

Indicador	Valor indicador	Unidad	Año	Fuente
Clasificación de los municipios de la comarca				Ministerio de Agricultura.
Montaña	20	Nº municipios	2008	
Desfavorecida	0	Nº municipios	2008	
Zonas protegidas				Departamento de Medio Ambiente. Gobierno de Aragón.
Lugares de importancia comunitaria (LIC) ¹	18	Número		
Extensión de LIC	95.666,1	Hectáreas	2008	
Zonas de especial protección para las aves ¹	7	Número		
Extensión de ZEPA	53.414,3	Hectáreas	2008	
Espacios naturales protegidos (ENP) ¹	2	Número		
Extensión de los ENP	50.547,4	Hectáreas	2008	
Agua				
Edificios con abastecimiento público de agua corriente	99,4	% edificios	2001	Censo de población y viviendas.
Habitantes equivalentes de la/s estación/es depuradora/s	56.700	Personas	2008	IAEST.
Superficie regable en relación a la SAU	1,9	% superficie	1999	Censo agrario
Contaminación y ruido				Censo de población y viviendas.
Viviendas expuestas a contaminación o malos olores	3,7	% viviendas	2001	
Viviendas expuestas a ruidos exteriores	10,5	% viviendas	2001	
Residuos				
Contenedores de vidrio	172	Número	2007	ECOVIDRIO.
Vidrio doméstico recogido	662.690	Kg	2007	ECOVIDRIO.
Kg de vidrio doméstico recogido por habitante y año	36,5	Kg/hab	2007	ECOVIDRIO, IAEST.
Contenedores de pilas	34	Número	2007	Departamento de Medio Ambiente.
Pilas recogidas	2.708	Kg	2007	Departamento de Medio Ambiente.
Kg de pilas recogido por habitante y año	0,15	Kg/hab	2007	Departamento de Medio Ambiente.
Contenedores de papel	173	Número	2007	Departamento de Medio Ambiente.
Riesgos naturales				IAEST.
Incendios forestales, 2009	5,0	Número	2009	
Superficie forestal afectada en incendios, 2009	3,1	Hectáreas	2009	
Incendios forestales (1995 a 2008)	124,0	Número	1995-2008	
Superficie forestal afectada en incendios (1995 a 2008)	592,1	Hectáreas	1995-2008	
Agricultura ecológica				Comité Aragonés de Agricultura Ecológica.
Superficie total inscrita en agricultura ecológica	30,4	Hectáreas	2007	
Superficie calificada en agricultura ecológica	21,6	Hectáreas	2007	
Superficie calificada en reconversión	0,0	Hectáreas	2007	
Superficie calificada en primer año en prácticas	8,8	Hectáreas	2007	

¹La superficie de ENP, LIC o ZEPA puede repartirse entre más de una comarca o provincia.

Indicadores medioambientales

(continuación)

Indicador	Valor indicador	Unidad	Año	Fuente
Energía				
Potencia eléctrica instalada conectada a la red				Dpto. de Industria del Gobierno de Aragón.
Total				
Número de centrales	9	Nº centrales	2006	
Potencia total instalada	117,00	Megawatios	2006	
Termoeléctrica convencional				
Número de centrales	0	Nº centrales	2006	
Potencia total instalada	0,00	Megawatios	2006	
Cogeneración				
Número de centrales	0	Nº centrales	2006	
Potencia total instalada	0,00	Megawatios	2006	
Ciclo combinado				
Número de centrales	0	Nº centrales	2006	
Potencia total instalada	0,00	Megawatios	2006	
Hidroeléctrica				
Número de centrales	8	Nº centrales	2006	
Potencia total instalada	117,00	Megawatios	2006	
Eólica				
Número de centrales	0	Nº centrales	2006	
Potencia total instalada	0,00	Megawatios	2006	
Solar fotovoltaica				
Número de centrales	1	Nº centrales	2006	
Potencia total instalada	0,005	Megawatios	2006	
Tipo de combustible usado en viviendas con calefacción				
				Censo de población y viviendas.
Gas	24,6	% viviendas	2001	
Electricidad	15,0	% viviendas	2001	
Petróleo o derivados	46,8	% viviendas	2001	
Madera	7,9	% viviendas	2001	
Carbón o derivados	0,2	% viviendas	2001	

Usos del suelo

Usos	Hectáreas	%
Superficies artificiales	785,6	0,4
Zonas agrícolas	33.991,5	18,4
Zonas forestales con vegetación natural y espacios abiertos	149.070,1	80,7
Zonas húmedas	77,2	0,0
Superficies de agua	844,4	0,5

Fuente: CORINE, Land cover 2000. Instituto Geográfico Nacional.

Infraestructuras

Indicador	Valor indicador	Unidad	Año	Fuente
Agua				IAEST
Estaciones depuradoras de aguas residuales	1	Número	2008	
Fuentes de agua mineromedicinales	7	Número	2006	
Sanidad				IAEST
Farmacias	13	Número	2010	
Equipo de Atención Primaria				
Centros de Salud	3	Número	2010	
Consultorios	56	Número	2010	
Dotación de personal del Equipo de Atención Primaria				
Médicos de Familia	17	Número	2010	
Pediatras	2	Número	2010	
Enfermeras	15	Número	2010	
Cultura				
Bibliotecas				Encuesta de Bibliotecas. INE-IAEST
Central de CCAA	0	Número	2008	
Públicas	4	Número	2008	
No especializadas	0	Número	2008	
Instituciones de enseñanza superior	0	Número	2008	
Especializadas	3	Número	2008	
Sociales				
Residencias para mayores	4	nº de residencias	2010	Guía de Recursos Sociales. Dpto. de Servicios Sociales y Familia.
Plazas para mayores en residencias	390	nº de plazas	2010	
Centros de día para personas mayores	1	nº de centros	2010	
Plazas en centros de día para personas mayores	50	nº de plazas	2010	
Hogares para personas mayores	4	nº de hogares	2010	
Instalaciones deportivas				
Áreas de actividad acuática	2	nº instalaciones	2005	Censo Nacional de Instalaciones Deportivas. Consejo Superior de Deportes.
Áreas de actividad terrestre	18	nº instalaciones	2005	
Campos de fútbol	6	nº instalaciones	2005	
Campos de tiro	1	nº instalaciones	2005	
Espacios pequeños y no reglamentarios	34	nº instalaciones	2005	
Frontones	4	nº instalaciones	2005	
Pabellones polideportivos	5	nº instalaciones	2005	
Piscinas aire libre	52	nº instalaciones	2005	
Piscinas cubiertas	3	nº instalaciones	2005	
Pistas de esquí	3	nº instalaciones	2005	
Pistas de petanca	1	nº instalaciones	2005	
Pistas de squash	1	nº instalaciones	2005	
Pistas de tenis	11	nº instalaciones	2005	
Pistas polideportivas	19	nº instalaciones	2005	
Refugios de montaña	3	nº instalaciones	2005	
Rocódromos	3	nº instalaciones	2005	
Salas	11	nº instalaciones	2005	
Otros campos	6	nº instalaciones	2005	

Vivienda

Viviendas según tipo		Viviendas familiares principales según régimen de tenencia		Viviendas convencionales según superficie útil	
	Viviendas	Régimen	Viviendas	Superficie (m ²)	Viviendas
Total	19.927	En propiedad	4.952	Hasta 45 m ²	227
Familiares	19.918	En alquiler	772	46-60 m ²	558
Principales	6.230	Otra forma	506	61-75 m ²	1.042
Convencional	6.230			76-90 m ²	1.865
Alojamientos	0			91-105 m ²	964
No principales	13.688			106-120 m ²	610
Secundarias	9.278			121-150 m ²	459
Vacías	3.498			Más de 150 m ²	505
Otro tipo	912				
Colectivas	9				

Segunda residencia	
Porcentaje de hogares que disponen de segunda residencia	16,73%

Fuente: Censo de población y viviendas, 2001. INE-IAEST.

Licencias municipales de obra

Estadísticas de la construcción¹. Años 2001 a 2010.

unidad: número de licencias

Año	Número de licencias	Edificios de nueva planta	Superficie a construir en edificios de nueva planta (m ²)	Viviendas construidas en edificios de nueva planta
2001	75	109	85.836	631
2002	88	179	104.183	648
2003	112	221	184.310	872
2004	90	151	88.419	500
2005	111	150	52.668	347
2006	102	119	81.057	594
2007	105	116	66.368	354
2008	75	30	27.579	205
2009	72	38	22.530	58
2010	71	20	15.963	27

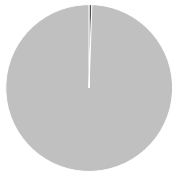
¹ Valores estimados.

NE: Dato no estimable por falta de información

Fuente: Estimaciones del IAEST a partir de la Estadística de Licencias de Obra del Ministerio de Fomento.

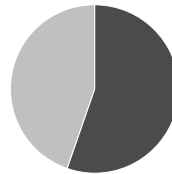
Vivienda y catastro

Superficies catastrales



Tipo	Hectáreas	%
Urbana	859,0	0,5
Rústica	184.741,0	99,5

Parcelas urbanas



Tipo	Hectáreas	%
Edificadas	476,0	55,4
Solares	383,0	44,6

Suelo urbano

	Valor	%
Parcelas urbanas		
Unidades	9.793	
Superficie (has)	859,0	
Bienes inmuebles	44.483	
Valor catastral (miles de €)		
Total	2.391.810	
De la construcción	975.450	40,8
Del suelo	1.416.361	59,2
Parcelas edificadas según propietario		
Suelo y construcción mismo propietario	6.482	84,3
Coproiedad	1.208	15,7
Otras	0	0,0

Parcelas urbanas según superficie

	Solares	Parcelas edificadas
Menos de 100 m ²	445	2.963
De 100 a 500 m ²	762	3.207
De 500 a 1.000 m ²	316	777
De 1.000 a 10.000 m ²	498	677
Más de 10.000 m ²	82	66

Bienes inmuebles según uso

	Bienes inmuebles	Valor total (miles de €)
Residencial	24.926	1.738.489
Otros usos		
Almacén, Estac.	13.345	122.202
Comercial	928	96.212
Cultural	36	14.941
Ocio, Hostelería	312	100.219
Industrial	2.873	87.842
Deportivo	43	13.832
Suelo vacante	2.109	137.062
Oficinas	90	7.034
Edificios singulares	42	30.939
Religioso	108	11.857
Espectáculos	1	-
Sanidad, Benefic.	19	11.810

Antigüedad de los edificios

Año de construcción	Bienes inmuebles	%
< 1950	6.240	14,6
1950-1960	474	1,1
1960-1970	1.238	2,9
1970-1980	5.984	14,0
1980-1990	9.527	22,2
1990-2000	9.781	22,8
>= 2000	9.542	22,3
Sin definir	47	0,1

Suelo rústico

Número de parcelas	39.932
Número de subparcelas	65.091
Superficie total (hectáreas)	184.741,0
Valor catastral (miles de euros)	80.828,0

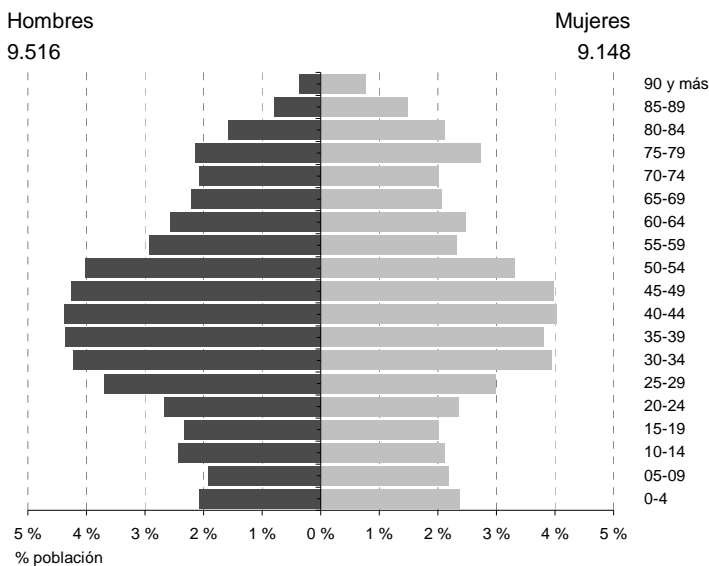
Fuente: Ministerio de Economía. Dirección General del Catastro. Año 2010.

Impuesto sobre Bienes Inmuebles (I.B.I). Año 2009.

	Urbana	Rústica
Número de recibos	41.169	4.587
Base imponible (miles de euros)	2.085.465	62.365
Base liquidable (miles de euros)	1.093.458	60.106
Cuota íntegra (euros)	8.100.310	324.624
Cuota líquida (euros)	8.067.736	256.280

Población y hogares

Estructura de población



Indicadores demográficos	Comarca	Aragón
Población de 65 y más años	20,3%	19,8%
Edad media	43,6	43,0
Tasa global de dependencia	50,2	49,9
Tasa de feminidad	96,1	100,1
Extranjeros	9,0%	12,8%

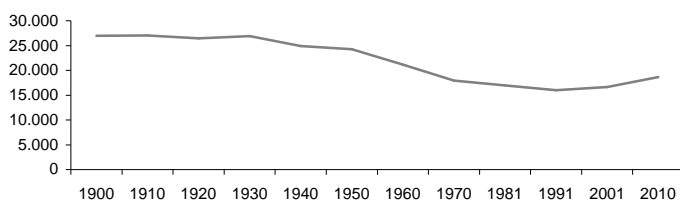
Pob. 65 y más (Pob. ≥ 65 / Pob. Total) x 100
 TG. dependencia (Pob. ≤ 14 + Pob. ≥ 65 / Pob. de 15 a 64) x 100
 Feminidad (Pob. Total mujeres / Pob. Total hombres) x 100
 Extranjeros (Pob. Extranjera / Pob. Total) x 100

Fuente: Padrón municipal de habitantes a 1-1-2010. INE-IAEST.

Evolución de la población

Año	Población
1991	16.007
2001	16.676
2007	18.144
2008	18.511
2009	18.703
2010	18.664

Fuente: Censos de población de 1900 a 2001. Padrón municipal de habitantes desde 2002. INE-IAEST.



Extranjeros según nacionalidad.

	Extranjeros	%	Nacionalidades más frecuentes
Total	1.680	100,0	
Europa	661	39,3	COLOMBIA 331
UE27	630	37,5	RUMANIA 263
Resto de Europa	31	1,8	ECUADOR 168
Africa	114	6,8	PORTUGAL 104
Magreb	102	6,1	MARRUECOS 95
Resto de África	12	0,7	
América	883	52,6	
América del Norte	10	0,6	
Resto de América	873	52,0	
Asia	22	1,3	
Oceanía	0	0,0	
Apátridas, no consta	0	0,0	

Fuente: Padrón municipal de habitantes a 1-1-2010. INE-IAEST

Estructura de los hogares

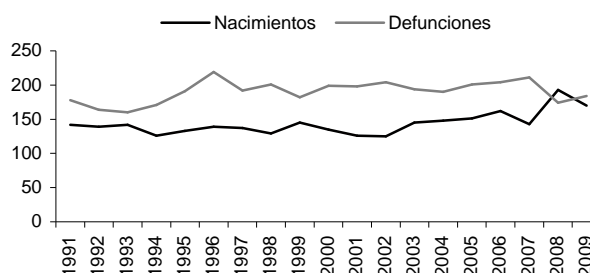
	Hogares
Total	6.230
Un adulto	1.937
Una mujer de 16 a 64 años	344
Un hombre de 16 a 64 años	686
Una mujer de 65 o más años	504
Un hombre de 65 o más años	245
Una mujer adulta con uno o más menores	113
Un hombre adulto con uno o más menores	45
Dos adultos	2.249
Dos adultos de 16 a 64 años, sin menores	603
Uno al menos de 65 años o más, sin menores	821
Dos adultos y un menor	395
Dos adultos y dos menores	366
Dos adultos y tres o más menores	64
Tres adultos	965
Dos adultos de 35 años o más, uno de 16 a 34 años, sin menores	370
Dos adultos de 35 años o más, uno de 16 a 34 años y un menor	142
Dos adultos de 35 años o más, uno de 16 a 34 y dos o más menores	36
Otro hogar de tres adultos, con o sin menores	417
Cuatro adultos	681
Dos adultos de 35 años o más, dos de 16 a 34 años, sin menores	345
Dos adultos de 35 años o más, dos de 16 a 34 años y un menor	51
Dos adultos de 35 años o más, dos de 16 a 34 años y dos o más menores	7
Otro hogar de cuatro adultos, con o sin menores	278
Cinco o más adultos	398
Cinco o más adultos, con o sin menores	398

Fuente: Censos de población y viviendas, 2001. INE-IAEST.

Movimiento natural de la población

Evolución

	1991	1997	2003	2009
Nacimientos	142	137	145	170
Defunciones	178	192	194	184
Crecimiento vegetativo	-36	-55	-49	-14
Matrimonios	56	66	68	75
Inmigraciones	371	363	956	804
Emigraciones	201	378	536	874
Saldo migratorio	170	-15	420	-70



Tasas

Promedios quinquenales

	Comarca			Aragón		
	1995-1999	1990-2004	2005-2009	1995-1999	1990-2004	2005-2009
Tasa bruta de natalidad (‰)	10,2	9,8	11,2	9,8	10,8	12,1
Tasa bruta de mortalidad (‰)	14,7	14,2	13,3	13,4	13,3	12,7
Tasa bruta de nupcialidad (‰)	5,6	5,2	4,9	5,8	6,0	5,1

Fuente: Movimiento natural de población. INE-IAEST.

Tasa bruta de natalidad = Número de nacimientos por cada mil habitantes.

Tasa bruta de mortalidad = Número de muertes por cada mil habitantes.

Tasa bruta de nupcialidad = Número de matrimonios por cada mil habitantes.

Movilidad

Trabajadores y estudiantes, según lugar de trabajo o estudio.

Descripción	Trabajadores		Estudiantes	
	Personas	%	Personas	%
Total	7.002	100,0	1.154	100,0
En su propio domicilio	299	4,3	62	5,4
En varios municipios (viajante, conductor,)	319	4,6	6	0,5
En el mismo municipio en que reside	4.673	66,7	377	32,7
En otro municipio de la misma comarca	573	8,2	69	6,0
En otro municipio fuera de la comarca	1.113	15,9	618	53,6
En otro país	25	0,4	22	1,9

Trabajadores. Principales destinos.¹

Municipio destino	Personas
Zaragoza	344
Sabiñánigo	233
Huesca	129
Madrid	49
Pamplona/Iruña	36
Barcelona	25
Biescas	23
Sallent de Gállego	12

Estudiantes. Principales destinos.¹

Municipio destino	Personas
Zaragoza	314
Huesca	113
Madrid	38
Pamplona/Iruña	36
Sabiñánigo	34
Salamanca	9
Almunia de Doña Godina (La)	9
Barcelona	8

¹ Destinos fuera de la comarca

Fuente: Censos de población y viviendas. 2001.

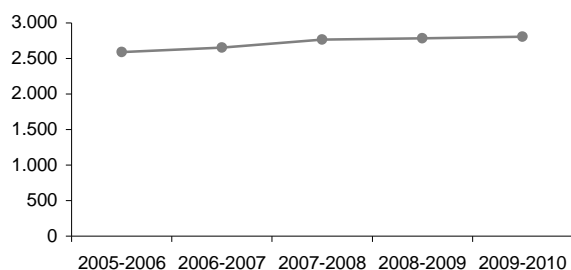
Enseñanza no universitaria

Curso 2009-2010 por titularidad	Total	Pública	Privada
Centros	17	14	3
Profesores	304	238	66
Alumnos	2.805	2.036	769

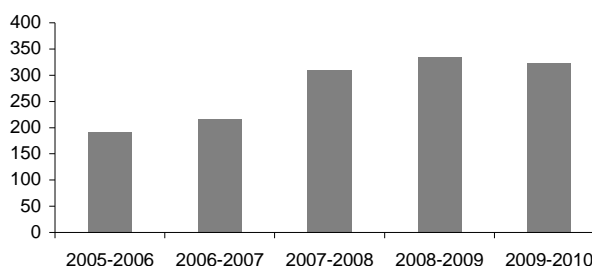
Alumnado extranjero por curso

	05-06	06-07	07-08	08-09	09/10
% de alumnado extranjero sobre total de alumnos	7,4%	8,1%	11,2%	12,0%	11,5%

Evolución del total de alumnos matriculados



Evolución de alumnos extranjeros matriculados



Fuente: Estadística de la enseñanza no universitaria. IAEST.

Mercado de trabajo

Afiliados a la Seguridad Social

Afiliados por sector de actividad. Año 2010
unidad: media anual

	2010	
	Afiliados	%
Total	5.934	100,0
Agricultura	359	6,0
Industria	335	5,6
Construcción	851	14,3
Servicios	4.380	73,8
Sin clasificar	9	0,2

Afiliados por régimen. Año 2010
unidad: media anual

	2010	
	Afiliados	%
General	3.964	66,8
Minería	0	0,0
Autónomos	1.856	31,3
Agrario ajena	27	0,5
Hogar Fijos	60	1,0
Hogar Discontinuos	28	0,5

Fuente: Tesorería General de la Seguridad Social.
Explotación: Instituto Aragonés de Estadística (IAEST).

Se ha producido una modificación metodológica importante en la estadística de Afiliados a la Seguridad Social, lo cual ha provocado una ruptura en la serie de datos que se venía publicando desde 1999.

La media anual del número de afiliados se calcula con los valores a final de cada trimestre (marzo, junio, septiembre y diciembre).

Afiliados a nivel división de CNAE-09. Año 2010

Unidad: Media anual

Código	Descripción	Afiliados
01	Agricultura, ganadería, caza y servicios relacionados con las mismas	347
02	Silvicultura y explotación forestal	5
03	Pesca y acuicultura	7
05	Extracción de antracita, hulla y lignito	0
06	Extracción de crudo de petróleo y gas natural	0
07	Extracción de minerales metálicos	0
08	Otras industrias extractivas	5
09	Actividades de apoyo a las industrias extractivas	0
10	Industria de la alimentación	68
11	Fabricación de bebidas	3
12	Industria del tabaco	0
13	Industria textil	0
14	Confección de prendas de vestir	6
15	Industria del cuero y del calzado	0
16	Industria de la madera y del corcho, excepto muebles; cestería y espartería	38
17	Industria del papel	2
18	Artes gráficas y reproducción de soportes grabados	8
19	Coquerías y refino de petróleo	0
20	Industria química	0
21	Fabricación de productos farmacéuticos	0
22	Fabricación de productos de caucho y plásticos	0
23	Fabricación de otros productos minerales no metálicos	41
24	Metalurgia; fabricación de productos de hierro, acero y ferroaleaciones	5
25	Fabricación de productos metálicos, excepto maquinaria y equipo	36
26	Fabricación de productos informáticos, electrónicos y ópticos	0
27	Fabricación de material y equipo eléctrico	0
28	Fabricación de maquinaria y equipo n.c.o.p.	19
29	Fabricación de vehículos de motor, remolques y semirremolques	0
30	Fabricación de otro material de transporte	2
31	Fabricación de muebles	16
32	Otras industrias manufactureras	4
33	Reparación e instalación de maquinaria y equipo	12
35	Suministro de energía eléctrica, gas, vapor y aire acondicionado	64
36	Captación, depuración y distribución de agua	0
37	Recogida y tratamiento de aguas residuales	7
38	Recogida, tratamiento y eliminación de residuos; valorización	0
39	Actividades de descontaminación y otros servicios de gestión de residuos	0
41	Construcción de edificios	394
42	Ingeniería civil	66
43	Actividades de construcción especializada	391
45	Venta y reparación de vehículos de motor y motocicletas	88
46	Comercio al por mayor e intermediarios del comercio, excepto de vehículos de motor y motocicletas	140
47	Comercio al por menor, excepto de vehículos de motor y motocicletas	693
49	Transporte terrestre y por tubería	235
50	Transporte marítimo y por vías navegables interiores	0
51	Transporte aéreo	0
52	Almacenamiento y actividades anexas al transporte	16
53	Actividades postales y de correos	4
55	Servicios de alojamiento	465
56	Servicios de comidas y bebidas	695
58	Edición	3
59	Actividades cinematográficas, de vídeo y de programas de televisión, grabación de sonido y edición musical	0
60	Actividades de programación y emisión de radio y televisión	6
61	Telecomunicaciones	1
62	Programación, consultoría y otras actividades relacionadas con la informática	2
63	Servicios de información	0

Afiliados a nivel división de CNAE-09. Año 2010

Unidad: Media anual

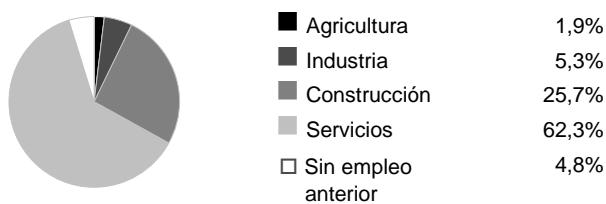
Código	Descripción	Afiliados
64	Servicios financieros, excepto seguros y fondos de pensiones	3
65	Seguros, reaseguros y fondos de pensiones, excepto Seguridad Social obligatoria	3
66	Actividades auxiliares a los servicios financieros y a los seguros	13
68	Actividades inmobiliarias	43
69	Actividades jurídicas y de contabilidad	96
70	Actividades de las sedes centrales; actividades de consultoría de gestión empresarial	3
71	Servicios técnicos de arquitectura e ingeniería; ensayos y análisis técnicos	23
72	Investigación y desarrollo	30
73	Publicidad y estudios de mercado	8
74	Otras actividades profesionales, científicas y técnicas	12
75	Actividades veterinarias	20
77	Actividades de alquiler	43
78	Actividades relacionadas con el empleo	0
79	Actividades de agencias de viajes, operadores turísticos, servicios de reservas y actividades relacionadas con los mismos	20
80	Actividades de seguridad e investigación	0
81	Servicios a edificios y actividades de jardinería	127
82	Actividades administrativas de oficina y otras actividades auxiliares a las empresas	13
84	Administración Pública y defensa; Seguridad Social obligatoria	430
85	Educación	206
86	Actividades sanitarias	338
87	Asistencia en establecimientos residenciales	85
88	Actividades de servicios sociales sin alojamiento	6
90	Actividades de creación, artísticas y espectáculos	4
91	Actividades de bibliotecas, archivos, museos y otras actividades culturales	1
92	Actividades de juegos de azar y apuestas	16
93	Actividades deportivas, recreativas y de entretenimiento	76
94	Actividades asociativas	104
95	Reparación de ordenadores, efectos personales y artículos de uso doméstico	32
96	Otros servicios personales	152
97	Actividades de los hogares como empleadores de personal doméstico	131
98	Actividades de los hogares como productores de bienes y servicios para uso propio	0
99	Actividades de organizaciones y organismos extraterritoriales	0

Fuente: Tesorería General de la Seguridad Social. Explotación: Instituto Aragonés de Estadística (IAEST).

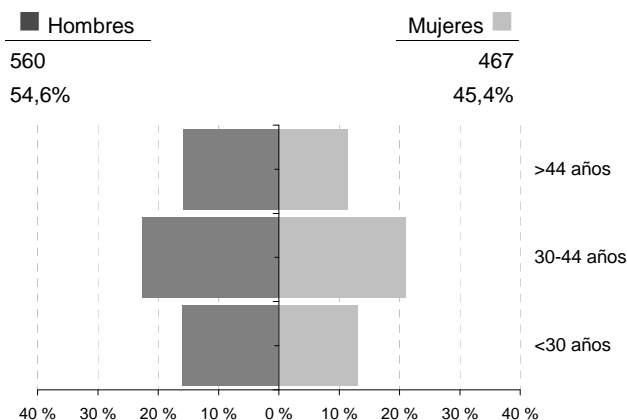
Paro registrado

Unidad: media anual

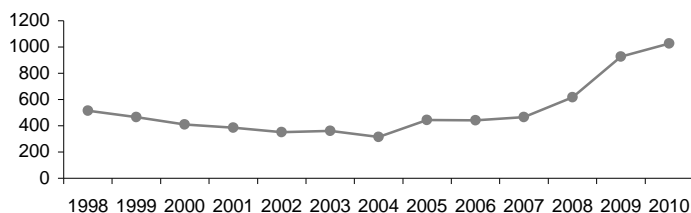
Distribución según sector de actividad. Año 2010.



Distribución del paro registrado por sexo y edad. Año 2010.



Evolución del paro registrado medio anual



Fuente: Instituto Aragonés de Empleo. Explotación: Instituto Aragonés de Estadística

Economía

Agricultura

Explotaciones	Número
Número de explotaciones	896
% explotaciones cuyo titular es persona física	93,1%

Explotación según superficie	Número
Nº explotaciones sin tierras	21
Nº explotaciones de menos de 5 has	152
Nº explotaciones de 5 a 50 has.	418
Nº explotaciones de 50 has o más	305

Unidades ganaderas	Número
Nº de unidades ganaderas	20.789
Nº de cabezas de ganado Bovino	6.234
Nº de cabezas de ganado Ovino	107.696
Nº de cabezas de ganado Caprino	3.137
Nº de cabezas de ganado Porcino	17.763
Nº de cabezas de ganado Equino	177
Miles de aves	74,6
Nº de cabezas de Conejas madres	2.678

Fuente: Censo agrario, 1999. INE-IAEST.

Oferta turística

	Establecimientos	Plazas
Hoteles, hostales y similares	62	3.597
Viviendas de turismo rural	67	545
Campings	10	4.104
Apartamentos turísticos	10	443

Fuente: IAEST, 2009.

Superficie agrícola utilizada (SAU)	Superficie (hectáreas)
SAU (hectáreas)	78.788,0
% de SAU sobre superficie total del municipio	42,4%

Superficie agrícola según tipo de riego	Hectáreas
Superficie regada	1.270,5
Superficie regada por aspersión	32,1
Superficie regada por riego localizado	34,1
Superficie regada por gravedad	1.198,8
Superficie regada por otros métodos	5,4

Usos de la tierra (has.)	Total	Secano	Regadío
Cultivos herbáceos	25.734,0	24.875,0	859,0
Cultivos frutales	111,8	99,8	12,1
Cultivo olivar	4,5	4,5	0,0
Cultivo viñedo	10,4	10,4	0,0
Otros cultivos	3,2	0,0	3,2

Unidades de trabajo	UDT
Unidades de trabajo	666
Unidades de trabajo que son asalariados	90
Unidades de trabajo que son mano de obra familiar	576

Establecimientos de entidades financieras

Establecimientos	Número
Total oficinas	30
Bancos	8
Cajas de ahorro	13
Cooperativa de crédito	9

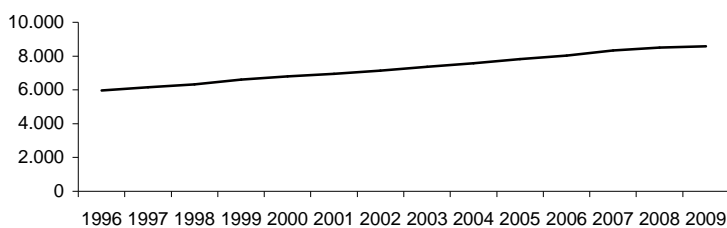
Ratios	
Habitantes por oficina	623
Oficinas por km ²	0,02

Fuente: IAEST según Centro de Cooperación Interbancaria. Oficinas a diciembre de 2009.

Parque de vehículos. Año 2009

	Vehículos
Total	13.736
Turismos	8.573
Motocicletas	852
Camiones y furgonetas	3.125
Autobuses	42
Tractores industriales	67
Otros vehículos	527
Ciclomotores	550

Evolución del número de turismos



Fuente: Dirección General de Tráfico.

Licencias de transporte. Año 2010

Tipo	Número de licencias
OT (operadores de transporte)	2
VD-N (transporte de viajeros nacionales servicio público)	23
VS-N (ambulancias nacionales servicio público)	5
VT-N (licencias taxi)	25
MDL-N (transporte mercancías ligeras nacionales servicio público)	32
MDP-N (transporte mercancías pesadas nacionales servicio público)	107
MPC-N (transporte mercancías propias nacional)	64
VPC-N (transporte privado de viajeros nacional)	3
VTC-N (transporte de alquiler con conductor nacional)	0
MDLE-N (transporte mercancías ligeras nacional servicio público Autoriz Empresa)	13
MDPE-N (transporte mercancías pesadas nacional servicio público Autoriz Empresa)	36
MPCE-N (transporte mercancías propias nacional Autorizac Empresa)	43
VSPC-N (transporte privado ambulancias nacional)	1

Fuente: Dirección General de Transportes y Comunicaciones del Gobierno de Aragón

Estructura productiva y renta

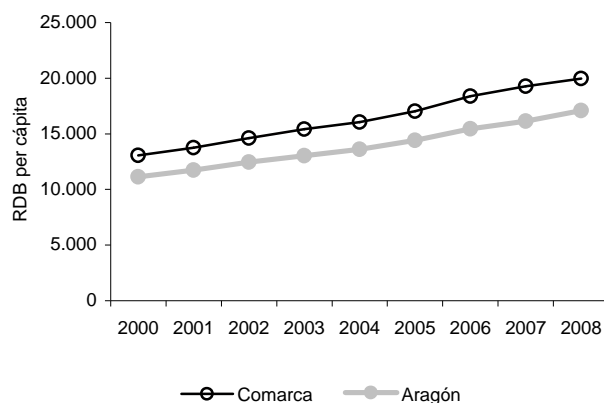
Renta disponible bruta. Años 2000 a 2008

Renta disponible bruta (euros)	Comarca	Aragón
2000	217.282.280	13.258.669.000
2001	232.083.992	14.066.706.000
2002	251.600.038	15.151.468.000
2003	266.613.018	16.044.765.000
2004	282.921.811	17.004.823.000
2005	305.295.389	18.285.264.000
2006	333.693.452	19.734.731.000
2007	349.948.271	20.921.222.000
2008	369.366.571	22.313.383.000

Renta disponible bruta per cápita	Comarca	Aragón
2000	13.053	11.143
2001	13.752	11.725
2002	14.622	12.445
2003	15.412	13.044
2004	16.055	13.608
2005	17.027	14.409
2006	18.369	15.448
2007	19.287	16.135
2008	19.954	17.083

Participación estimada sobre la renta disponible bruta de Aragón (%)	Comarca	Aragón
2000	1,64%	100,00%
2001	1,65%	100,00%
2002	1,66%	100,00%
2003	1,66%	100,00%
2004	1,66%	100,00%
2005	1,67%	100,00%
2006	1,68%	100,00%
2007	1,66%	100,00%
2008	1,66%	100,00%

Fuente: Instituto Aragonés de Estadística (IAEST).



Productividad media. Serie 2000-2007

Unidad: Euros

	2000	2001	2002	2003	2004	2005	2006	2007
Comarca	30.863	32.480	33.176	34.625	35.337	36.736	39.158	40.215
Aragón	32.006	33.641	35.369	36.978	38.172	39.704	41.276	43.387

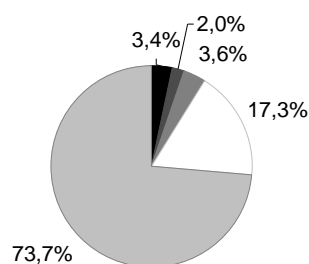
Valor añadido bruto comarcal por sectores de actividad. Serie 2000-2007

Unidad: Miles de euros

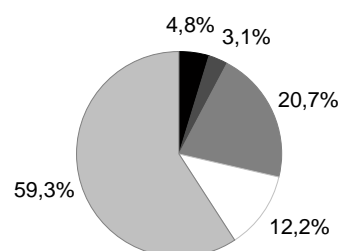
Sectores	2000	2001	2002	2003	2004	2005	2006	2007
Total	183.118	195.505	205.560	219.311	233.186	257.537	278.820	292.592
Agricultura	15.184	14.712	13.015	13.936	11.595	8.045	8.223	9.930
Energía	5.544	6.143	7.770	6.976	5.871	5.341	5.012	5.849
Industria	12.161	8.823	8.348	9.173	8.522	10.058	13.917	10.519
Construcción	21.249	24.166	29.145	32.268	37.922	49.467	51.095	50.575
Servicios	128.979	141.662	147.283	156.958	169.277	184.627	200.573	215.720

Estructura productiva. Año 2007

La Jacetania



Aragón

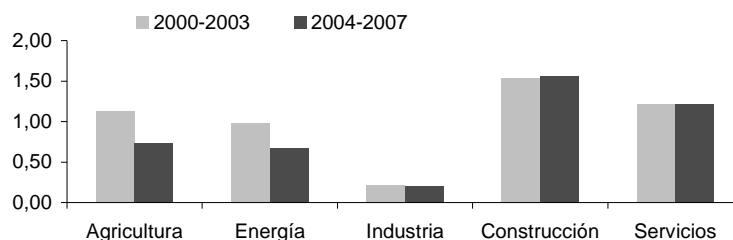


■ Agricultura
 ■ Energía
 ■ Industria
 □ Construcción
 ■ Servicios

Índice de especialización sectorial medio. Periodos 2000-2003 y 2004-2007

Unidad: Índice

	2000-2003	2004-2007
Total	1,00	1,00
Agricultura	1,13	0,73
Energía	0,97	0,67
Industria	0,21	0,19
Construcción	1,54	1,55
Servicios	1,21	1,21



El índice de especialización muestra la participación que un sector tiene en una comarca, con relación a esa actividad en Aragón. Una Comarca se especializa en un sector si la aportación de éste, respecto al total comarcal, es mayor que la aportación del

Fuente: Estructura productiva y renta de las comarcas aragonesas. IAEST

Estructura productiva por ramas de actividad.

Peso de las ramas en el VAB total. Aragón y comarca. Año 2007

Rama de actividad	Comarca	Aragón
Total		
Agricultura, ganadería y pesca	3,4%	4,8%
Energía	2,0%	3,1%
CA+CB+DF Extracción de productos energéticos;extracción otros minerales; coquerías, refino...	0,2%	0,5%
EE Energía eléctrica, gas y agua	1,8%	2,6%
Industria	3,6%	20,7%
DA Industria de la alimentación, bebidas y tabaco	1,1%	1,8%
DB+DC Industria textil y de la confección; industria del cuero y del calzado	0,1%	0,6%
DD Industria de la madera y el corcho	0,3%	0,4%
DE Industria del papel; edición y artes gráficas	0,3%	2,1%
DG Industria química	0,0%	1,1%
DH Industria del caucho y materias plásticas	0,0%	0,7%
DI Otros productos minerales no metálicos	0,2%	1,2%
DJ Metalurgia y fabricación de productos metálicos	0,7%	3,0%
DK Maquinaria y equipo mecánico	0,3%	2,5%
DL Equipo eléctrico, electrónico y óptico	0,1%	1,8%
DM Fabricación de material de transporte	0,0%	3,8%
DN Industrias manufactureras diversas	0,6%	1,6%
Construcción	17,3%	12,2%
FF Construcción	17,3%	12,2%
Servicios	73,7%	59,3%
GG Comercio y reparación	10,0%	9,4%
HH Hostelería	23,8%	7,0%
II Transporte y comunicaciones	4,4%	5,3%
JJ Intermediación financiera	0,7%	4,2%
KK Inmobiliarias y servicios empresariales	12,8%	13,2%
LL Administración pública	7,9%	6,4%
MM Educación	3,5%	4,2%
NN Actividades sanitarias y veterinarias; servicios sociales	4,2%	5,7%
OO Otros servicios y actividades sociales; servicios personales	5,5%	3,4%
PP Hogares que emplean personal doméstico	0,9%	0,7%

Fuente: Estructura productiva y renta de las comarcas aragonesas. IAEST

Resultados electorales

Elecciones municipales, 2011.

Participación	Votos	%
Electores	14.709	
Votantes	10.126	68,8%
Abstenciones	4.583	31,2%
Votos blancos	293	
Votos nulos	182	

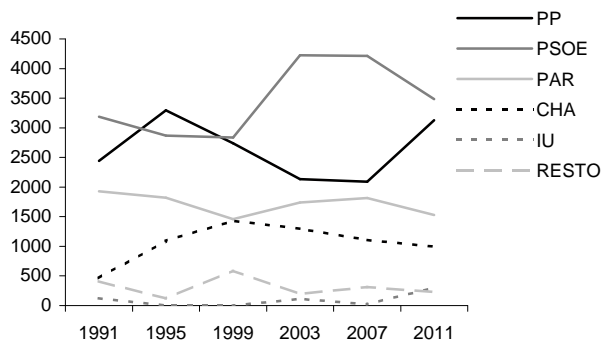
Candidaturas	Votos	%
PSOE	3.487	36,0%
PP	3.130	32,4%
PAR	1.530	15,8%
CHA	996	10,3%
IU	305	3,2%
CDL	86	0,9%
PACMA	56	0,6%
ECOLO	54	0,6%
PYLN	29	0,3%

Elecciones a Cortes de Aragón, 2011.

Participación	Votos	%
Electores	14.550	
Votantes	9.979	68,6%
Abstenciones	4.571	31,4%
Votos blancos	344	
Votos nulos	173	

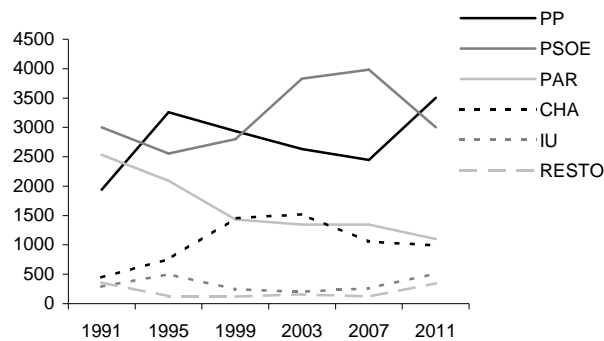
Candidaturas	Votos	%
PP	3.505	37,0%
PSOE	3.003	31,7%
PAR	1.100	11,6%
CHA	991	10,5%
IU	514	5,4%
UPyD	122	1,3%
ECOLO	97	1,0%
PACMA	64	0,7%
CDL	32	0,3%
UCE	15	0,2%
F.I.A.	11	0,1%
TA	3	0,0%
COMP CON ARAGON	2	0,0%
PFyV	1	0,0%
pCUA	1	0,0%
PH	1	0,0%
L`VIA	0	0,0%

Evolución votos a candidaturas. Elecciones municipales.



Fuente: Ministerio del Interior.

Evolución votos a candidaturas. Elecciones a Cortes de Aragón.



Fuente: Gobierno de Aragón.

Elecciones al congreso de los diputados, 2008.

Participación	Votos	%
Electores	14.387	
Votantes	10.543	73,3%
Abstenciones	3.844	26,7%
Votos blancos	118	
Votos nulos	51	

Candidaturas	Votos	%
PSOE	5.287	51,0%
PP	3.558	34,3%
PAR	489	4,7%
CHA	452	4,4%
IU	332	3,2%
UPyD	124	1,2%
Resto	132	1,3%

Fuente: Ministerio del Interior.

Finanzas públicas locales

	Presupuestos (€)			Liquidaciones de presupuestos (€)		
	2007	2008	2009	2006	2007	2008
Estado de la información	C	C	C	-	C	C
INGRESOS						
Total ingresos	6.167.965	7.078.677	6.901.748	-	6.163.082	6.236.413
Impuestos directos	0	0	0	-	0	0
Impuestos indirectos	0	0	0	-	0	0
Tasas y otros ingresos	713.374	829.422	860.474	-	751.437	651.818
Transferencias corrientes	3.070.700	4.456.354	5.391.796	-	3.244.625	4.353.771
Ingresos patrimoniales	40.000	45.000	67.000	-	29.869	47.507
Enajenación inversiones reales	0	0	0	-	0	0
Transferencias de capital	1.911.891	1.729.700	532.478	-	1.437.150	1.183.317
Activos financieros	0	0	0	-	0	0
Pasivos financieros	432.000	18.200	50.000	-	700.000	0
GASTOS						
Total gastos	6.167.965	7.078.677	6.901.748	-	5.520.628	6.023.653
Clasificación por capítulos						
Gastos de personal	2.098.678	2.357.278	2.748.160	-	1.939.567	2.248.179
Gastos en bienes corrientes y servicios	1.289.673	1.467.093	1.602.053	-	1.088.555	1.267.454
Gastos financieros	30.000	38.000	50.000	-	37.690	48.508
Transferencias corrientes	1.425.200	1.244.080	1.347.166	-	1.313.725	1.208.529
Inversiones reales	856.214	1.585.401	726.984	-	808.704	930.897
Transferencias de capital	394.200	312.825	354.385	-	258.478	247.964
Activos financieros	0	0	0	-	0	0
Pasivos financieros	74.000	74.000	73.000	-	73.911	72.121
Clasificación funcional						
Servicios de Carácter General	1.130.315	815.399	877.646	-	1.023.794	745.306
Protección Civil y Seguridad Ciudadana	364.520	266.260	332.180	-	336.954	112.541
Seguridad, Protección y Promoción Social	1.583.493	1.820.514	1.984.516	-	1.572.971	1.815.349
Producción de Bienes Públicos de Carácter Social	2.331.573	3.420.364	3.190.903	-	1.935.391	2.584.163
Producción de Bienes de Carácter Económico	152.000	32.000	30.000	-	24.282	98.110
Regulación económica de carácter general	0	0	0	-	0	0
Regulación Económica de Sectores Productivos	502.064	612.140	363.503	-	515.637	547.554
Transferencias a Administraciones Públicas	0	0	0	-	0	0
Deuda Pública	104.000	112.000	123.000	-	111.600	120.629

Fuente: Ministerio de Economía y Hacienda. Dirección General de Coordinación Financiera.

Estado de la información:

C= Consolidado

P= Prorrogado

E= Clasificación Económica de la Administración General

N= Sin información