

Información de la comarca

Número de municipios:	34
Superficie (km ²):	2.459,80
Capital:	Graus, Benabarre
Creación:	Ley 12/2002, BOA de 31-05-02

Fuentes de información: Instituto Geográfico Nacional. (CNIG). Año 2003
Elipsoide Internacional Hayford 1924
Datum ED 50 Proyección UTM Huso 30
Escala 1:50.000

Elaboración: Instituto Aragonés de Estadística
Dirección General de Política Económica
Departamento de Economía, Hacienda y Empleo
Gobierno de Aragón. Año 2004

Territorio

Unidades poblacionales

	Número
Municipios	34
Entidades singulares de población	177
Núcleos de población	125
Entidades de diseminado ¹	62

Población

	Personas
Población	13.473
Población en núcleo	12.184
Población en diseminado	1.289

¹ Entidad de diseminado es aquella que no tiene núcleos de población en el territorio, únicamente población en diseminados.

Fuente: Nomenclátor del Padrón municipal de habitantes a1-1-2010. INE-IAEST

Relación de municipios en la comarca.

Código de municipio	Denominación	Población
22035	Arén	363
22053	Benabarre	1.177
22054	Benasque	2.219
22062	Bisaurri	208
22067	Bonansa	102
22074	Campo	355
22080	Capella	366
22084	Castejón de Sos	788
22087	Castigaleu	119
22095	Chía	105
22105	Estopiñán del Castillo	177
22111	Foradada del Toscar	215
22117	Graus	3.700
22129	Isábena	313
22142	Lascuarre	157
22143	Laspáués	297
22155	Monesma y Cajigar	106
22157	Montanuy	285
22177	Perarrúa	112
22187	Puebla de Castro (La)	433
22188	Puente de Montañana	148
22200	Sahún	360
22212	Santaliestra y San Quílez	106
22214	Secastilla	150
22215	Seira	156
22221	Sesué	127
22223	Sopeira	120
22229	Tolva	171
22233	Torre la Ribera	117
22243	Valle de Bardají	50
22244	Valle de Lierp	65
22246	Veracruz	104
22247	Viacamp y Litera	48
22249	Villanova	154

Fuente: Padrón municipal de habitantes, 1-1-2010. IAEST

Medio ambiente

Indicadores medioambientales

Indicador	Valor indicador	Unidad	Año	Fuente
Clasificación de los municipios de la comarca				Ministerio de Agricultura.
Montaña	34	Nº municipios	2008	
Desfavorecida	0	Nº municipios	2008	
Zonas protegidas				Departamento de Medio Ambiente. Gobierno de Aragón.
Lugares de importancia comunitaria (LIC) ¹	14	Número		
Extensión de LIC	59.873,3	Hectáreas	2008	
Zonas de especial protección para las aves ¹	4	Número		
Extensión de ZEPA	64.196,9	Hectáreas	2008	
Espacios naturales protegidos (ENP) ¹	2	Número		
Extensión de los ENP	27.299,5	Hectáreas	2008	
Agua				
Edificios con abastecimiento público de agua corriente	97,7	% edificios	2001	Censo de población y viviendas.
Habitantes equivalentes de la/s estación/es depuradora/s	12.100	Personas	2008	IAEST.
Superficie regable en relación a la SAU	3,8	% superficie	1999	Censo agrario
Contaminación y ruido				Censo de población y viviendas.
Viviendas expuestas a contaminación o malos olores	6,9	% viviendas	2001	
Viviendas expuestas a ruidos exteriores	9,0	% viviendas	2001	
Residuos				
Contenedores de vidrio	134	Número	2007	ECOVIDRIO.
Vidrio doméstico recogido	470.040	Kg	2007	ECOVIDRIO.
Kg de vidrio doméstico recogido por habitante y año	36,3	Kg/hab	2007	ECOVIDRIO, IAEST.
Contenedores de pilas	26	Número	2007	Departamento de Medio Ambiente.
Pilas recogidas	601	Kg	2007	Departamento de Medio Ambiente.
Kg de pilas recogido por habitante y año	0,05	Kg/hab	2007	Departamento de Medio Ambiente.
Contenedores de papel	13	Número	2007	Departamento de Medio Ambiente.
Riesgos naturales				IAEST.
Incendios forestales, 2009	10,0	Número	2009	
Superficie forestal afectada en incendios, 2009	3,9	Hectáreas	2009	
Incendios forestales (1995 a 2008)	182,0	Número	1995-2008	
Superficie forestal afectada en incendios (1995 a 2008)	773,7	Hectáreas	1995-2008	
Agricultura ecológica				Comité Aragonés de Agricultura Ecológica.
Superficie total inscrita en agricultura ecológica	46,2	Hectáreas	2007	
Superficie calificada en agricultura ecológica	43,4	Hectáreas	2007	
Superficie calificada en reconversión	2,8	Hectáreas	2007	
Superficie calificada en primer año en prácticas	0,0	Hectáreas	2007	

¹La superficie de ENP, LIC o ZEPA puede repartirse entre más de una comarca o provincia.

Indicadores medioambientales

(continuación)

Indicador	Valor indicador	Unidad	Año	Fuente
Energía				
Potencia eléctrica instalada conectada a la red				Dpto. de Industria del Gobierno de Aragón.
Total				
Número de centrales	14	Nº centrales	2006	
Potencia total instalada	487,86	Megawatios	2006	
Termoeléctrica convencional				
Número de centrales	0	Nº centrales	2006	
Potencia total instalada	0,00	Megawatios	2006	
Cogeneración				
Número de centrales	0	Nº centrales	2006	
Potencia total instalada	0,00	Megawatios	2006	
Ciclo combinado				
Número de centrales	0	Nº centrales	2006	
Potencia total instalada	0,00	Megawatios	2006	
Hidroeléctrica				
Número de centrales	12	Nº centrales	2006	
Potencia total instalada	487,84	Megawatios	2006	
Eólica				
Número de centrales	0	Nº centrales	2006	
Potencia total instalada	0,00	Megawatios	2006	
Solar fotovoltaica				
Número de centrales	2	Nº centrales	2006	
Potencia total instalada	0,018	Megawatios	2006	
Tipo de combustible usado en viviendas con calefacción				Censo de población y viviendas.
Gas	18,9	% viviendas	2001	
Electricidad	17,3	% viviendas	2001	
Petróleo o derivados	41,8	% viviendas	2001	
Madera	15,7	% viviendas	2001	
Carbón o derivados	0,1	% viviendas	2001	

Usos del suelo

Usos	Hectáreas	%
Superficies artificiales	906,9	0,4
Zonas agrícolas	45.095,8	18,3
Zonas forestales con vegetación natural y espacios abiertos	197.833,5	80,3
Zonas húmedas	36,5	0,0
Superficies de agua	2.396,4	1,0

Fuente: CORINE, Land cover 2000. Instituto Geográfico Nacional.

Infraestructuras

Indicador	Valor indicador	Unidad	Año	Fuente
Agua				IAEST
Estaciones depuradoras de aguas residuales	6	Número	2008	
Fuentes de agua mineromedicinales	11	Número	2006	
Sanidad				IAEST
Farmacias	7	Número	2010	
Equipo de Atención Primaria				
Centros de Salud	3	Número	2010	
Consultorios	46	Número	2010	
Dotación de personal del Equipo de Atención Primaria				
Médicos de Familia	17	Número	2010	
Pediatras	1	Número	2010	
Enfermeras	15	Número	2010	
Cultura				
Bibliotecas				Encuesta de Bibliotecas. INE-IAEST
Central de CCAA	0	Número	2008	
Públicas	5	Número	2008	
No especializadas	0	Número	2008	
Instituciones de enseñanza superior	0	Número	2008	
Especializadas	0	Número	2008	
Sociales				
Residencias para mayores	3	nº de residencias	2010	Guía de Recursos Sociales. Dpto. de Servicios Sociales y Familia.
Plazas para mayores en residencias	150	nº de plazas	2010	
Centros de día para personas mayores	1	nº de centros	2010	
Plazas en centros de día para personas mayores	25	nº de plazas	2010	
Hogares para personas mayores	6	nº de hogares	2010	
Instalaciones deportivas				
Aeródromos	2	nº instalaciones	2005	Censo Nacional de Instalaciones Deportivas. Consejo Superior de Deportes.
Áreas de actividad acuática	4	nº instalaciones	2005	
Áreas de actividad aérea	2	nº instalaciones	2005	
Áreas de actividad terrestre	25	nº instalaciones	2005	
Campos de fútbol	8	nº instalaciones	2005	
Campos de golf	1	nº instalaciones	2005	
Campos de tiro	1	nº instalaciones	2005	
Espacios pequeños y no reglamentarios	32	nº instalaciones	2005	
Frontones	8	nº instalaciones	2005	
Pabellones polideportivos	7	nº instalaciones	2005	
Piscinas aire libre	34	nº instalaciones	2005	
Piscinas cubiertas	2	nº instalaciones	2005	
Pistas de atletismo	1	nº instalaciones	2005	
Pistas de esquí	2	nº instalaciones	2005	
Pistas de hípica	1	nº instalaciones	2005	
Pistas de padel	2	nº instalaciones	2005	
Pistas de petanca	2	nº instalaciones	2005	
Pistas de squash	1	nº instalaciones	2005	
Pistas de tenis	11	nº instalaciones	2005	
Pistas polideportivas	28	nº instalaciones	2005	
Puertos y dársenas deportivas	2	nº instalaciones	2005	
Refugios de montaña	3	nº instalaciones	2005	
Rocódromos	4	nº instalaciones	2005	
Salas	15	nº instalaciones	2005	

Vivienda

Viviendas según tipo		Viviendas familiares principales según régimen de tenencia		Viviendas convencionales según superficie útil	
	Viviendas	Régimen	Viviendas	Superficie (m ²)	Viviendas
Total	10.029	En propiedad	3.659	Hasta 45 m ²	125
Familiares	10.018	En alquiler	384	46-60 m ²	373
Principales	4.458	Otra forma	415	61-75 m ²	444
Convencional	4.458			76-90 m ²	1.007
Alojamientos	0			91-105 m ²	839
No principales	5.560			106-120 m ²	632
Secundarias	3.532			121-150 m ²	506
Vacías	1.787			Más de 150 m ²	532
Otro tipo	241				
Colectivas	11				

Segunda residencia	
Porcentaje de hogares que disponen de segunda residencia	17,86%

Fuente: Censo de población y viviendas, 2001. INE-IAEST.

Licencias municipales de obra

Estadísticas de la construcción¹. Años 2001 a 2010.

unidad: número de licencias

Año	Número de licencias	Edificios de nueva planta	Superficie a construir en edificios de nueva planta (m ²)	Viviendas construidas en edificios de nueva planta
2001	91	81	47.411	236
2002	83	67	46.969	218
2003	109	90	52.556	233
2004	132	147	96.947	411
2005	154	111	54.289	300
2006	155	112	53.084	250
2007	198	195	129.665	727
2008	141	73	26.401	132
2009	112	55	40.652	229
2010	106	38	21.069	34

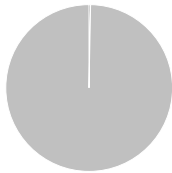
¹ Valores estimados.

NE: Dato no estimable por falta de información

Fuente: Estimaciones del IAEST a partir de la Estadística de Licencias de Obra del Ministerio de Fomento.

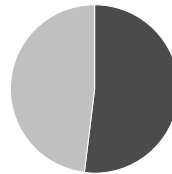
Vivienda y catastro

Superficies catastrales



Tipo	Hectáreas	%
Urbana	762,0	0,3
Rústica	245.612,0	99,7

Parcelas urbanas



Tipo	Hectáreas	%
Edificadas	397,0	52,0
Solares	366,0	48,0

Suelo urbano

	Valor	%
Parcelas urbanas		
Unidades	12.732	
Superficie (has)	762,0	
Bienes inmuebles	22.160	
Valor catastral (miles de €)		
Total	789.395	
De la construcción	418.550	53,0
Del suelo	370.845	47,0
Parcelas edificadas según propietario		
Suelo y construcción mismo propietario	9.214	92,4
Coproiedad	759	7,6
Otras	0	0,0

Antigüedad de los edificios

Año de construcción	Bienes inmuebles	%
< 1950	6.647	33,4
1950-1960	427	2,1
1960-1970	442	2,2
1970-1980	2.136	10,7
1980-1990	1.817	9,1
1990-2000	2.346	11,8
>= 2000	5.337	26,8
Sin definir	741	3,7

Suelo rústico

Número de parcelas	70.621
Número de subparcelas	113.522
Superficie total (hectáreas)	245.612,0
Valor catastral (miles de euros)	51.414,0

Impuesto sobre Bienes Inmuebles (I.B.I). Año 2009.

	Urbana	Rústica
Número de recibos	18.710	8.196
Base imponible (miles de euros)	481.598	39.812
Base liquidable (miles de euros)	384.960	38.728
Cuota íntegra (euros)	2.617.956	258.839
Cuota líquida (euros)	2.617.570	217.532

Parcelas urbanas según superficie

	Solares	Parcelas edificadas
Menos de 100 m ²	541	4.085
De 100 a 500 m ²	1.036	4.362
De 500 a 1.000 m ²	506	887
De 1.000 a 10.000 m ²	607	591
Más de 10.000 m ²	69	48

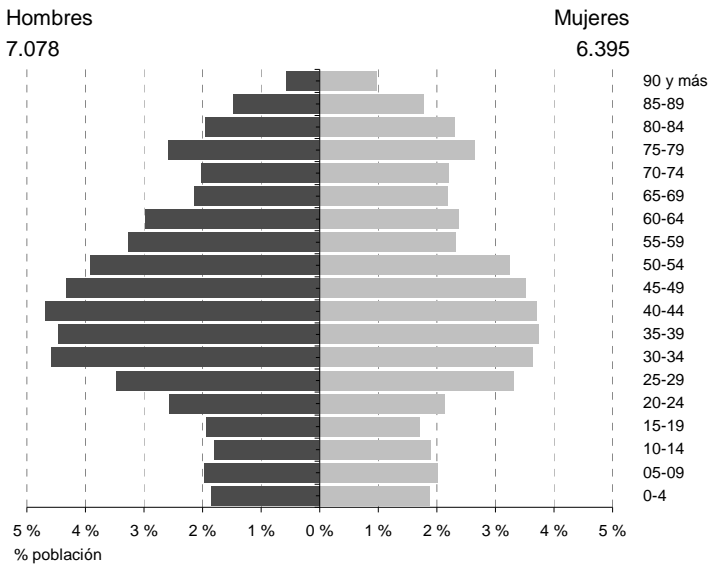
Bienes inmuebles según uso

	Bienes inmuebles	Valor total (miles de €)
Residencial	13.206	498.419
Otros usos		
Almacén, Estac.	3.101	32.378
Comercial	294	18.382
Cultural	39	7.298
Ocio, Hostelería	98	30.223
Industrial	2.787	22.598
Deportivo	38	8.355
Suelo vacante	2.746	144.498
Oficinas	23	753
Edificios singulares	35	1.425
Religioso	223	3.938
Espectáculos	4	-
Sanidad, Benefic.	14	-

Fuente: Ministerio de Economía. Dirección General del Catastro. Año 2010.

Población y hogares

Estructura de población



Indicadores demográficos	Comarca	Aragón
Población de 65 y más años	22,8%	19,8%
Edad media	45,6	43,0
Tasa global de dependencia	52,0	49,9
Tasa de feminidad	90,4	100,1
Extranjeros	14,5%	12,8%

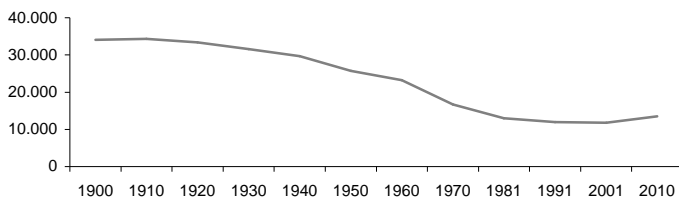
Pobl. 65 y más (Pob. ≥ 65 / Pob. Total) x 100
 TG. dependencia (Pob. ≤ 14 + Pob. ≥ 65 / Pob. de 15 a 64) x 100
 Feminidad (Pob. Total mujeres / Pob. Total hombres) x 100
 Extranjeros (Pob. Extranjera / Pob. Total) x 100

Fuente: Padrón municipal de habitantes a 1-1-2010. INE-IAEST.

Evolución de la población

Año	Población
1991	11.915
2001	11.792
2007	12.953
2008	13.276
2009	13.332
2010	13.473

Fuente: Censos de población de 1900 a 2001. Padrón municipal de habitantes desde 2002. INE-IAEST.



Estructura de los hogares

	Hogares
Total	4.458
Un adulto	1.522
Una mujer de 16 a 64 años	228
Un hombre de 16 a 64 años	525
Una mujer de 65 o más años	386
Un hombre de 65 o más años	290
Una mujer adulta con uno o más menores	59
Un hombre adulto con uno o más menores	34
Dos adultos	1.414
Dos adultos de 16 a 64 años, sin menores	373
Uno al menos de 65 años o más, sin menores	653
Dos adultos y un menor	198
Dos adultos y dos menores	169
Dos adultos y tres o más menores	21
Tres adultos	720
Dos adultos de 35 años o más, uno de 16 a 34 años, sin menores	242
Dos adultos de 35 años o más, uno de 16 a 34 años y un menor	66
Dos adultos de 35 años o más, uno de 16 a 34 y dos o más menores	24
Otro hogar de tres adultos, con o sin menores	388
Cuatro adultos	457
Dos adultos de 35 años o más, dos de 16 a 34 años, sin menores	167
Dos adultos de 35 años o más, dos de 16 a 34 años y un menor	22
Dos adultos de 35 años o más, dos de 16 a 34 años y dos o más menores	3
Otro hogar de cuatro adultos, con o sin menores	265
Cinco o más adultos	345
Cinco o más adultos, con o sin menores	345

Fuente: Censos de población y viviendas, 2001. INE-IAEST.

Extranjeros según nacionalidad.

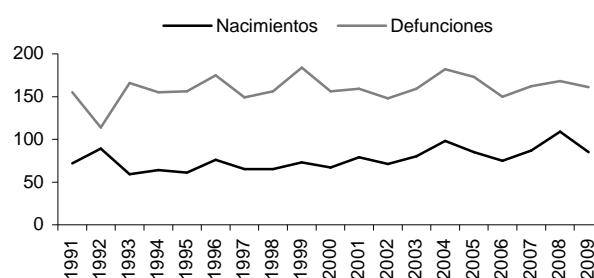
	Extranjeros	%	Nacionalidades más frecuentes
Total	1.948	100,0	
Europa	1.383	71,0	RUMANIA 1.071
UE27	1.336	68,6	BOLIVIA 132
Resto de Europa	47	2,4	ECUADOR 123
Africa	48	2,5	COLOMBIA 63
Magreb	37	1,9	FRANCIA 55
Resto de África	11	0,6	
América	481	24,7	
América del Norte	8	0,4	
Resto de América	473	24,3	
Asia	9	0,5	
Oceanía	16	0,8	
Apátridas, no consta	11	0,6	

Fuente: Padrón municipal de habitantes a 1-1-2010. INE-IAEST

Movimiento natural de la población

Evolución

	1991	1997	2003	2009
Nacimientos	72	65	80	85
Defunciones	155	149	159	161
Crecimiento vegetativo	-83	-84	-79	-76
Matrimonios	33	30	42	34
Inmigraciones	198	259	706	774
Emigraciones	128	228	458	805
Saldo migratorio	70	31	248	-31



Tasas

Promedios quinquenales

	Comarca			Aragón		
	1995-1999	1990-2004	2005-2009	1995-1999	1990-2004	2005-2009
Tasa bruta de natalidad (‰)	7,1	8,0	8,4	9,8	10,8	12,1
Tasa bruta de mortalidad (‰)	17,1	16,4	15,5	13,4	13,3	12,7
Tasa bruta de nupcialidad (‰)	3,8	4,1	3,2	5,8	6,0	5,1

Fuente: Movimiento natural de población. INE-IAEST.

Tasa bruta de natalidad = Número de nacimientos por cada mil habitantes.

Tasa bruta de mortalidad = Número de muertes por cada mil habitantes.

Tasa bruta de nupcialidad = Número de matrimonios por cada mil habitantes.

Movilidad

Trabajadores y estudiantes, según lugar de trabajo o estudio.

Descripción	Trabajadores		Estudiantes	
	Personas	%	Personas	%
Total	4.737	100,0	617	100,0
En su propio domicilio	563	11,9	11	1,8
En varios municipios (viajante, conductor,)	436	9,2	1	0,2
En el mismo municipio en que reside	2.418	51,0	112	18,2
En otro municipio de la misma comarca	442	9,3	45	7,3
En otro municipio fuera de la comarca	864	18,2	445	72,1
En otro país	14	0,3	3	0,5

Trabajadores. Principales destinos.¹

Municipio destino	Personas
Zaragoza	163
Barcelona	132
Barbastro	100
Huesca	92
Lleida	61
Monzón	37
Pont de Suert (El)	21
Grado (El)	21

Estudiantes. Principales destinos.¹

Municipio destino	Personas
Zaragoza	137
Huesca	132
Barcelona	59
Lleida	42
Barbastro	21
Pont de Suert (El)	13
Almunia de Doña Godina (La)	6
Tarragona	4

¹ Destinos fuera de la comarca

Fuente: Censos de población y viviendas. 2001.

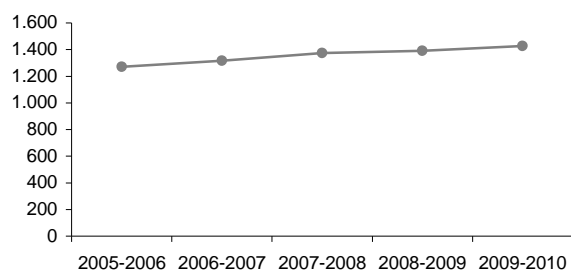
Enseñanza no universitaria

Curso 2009-2010 por titularidad	Total	Pública	Privada
Centros	13	11	2
Profesores	191	174	17
Alumnos	1.428	1.339	89

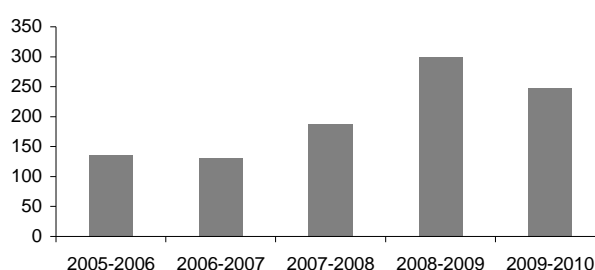
Alumnado extranjero por curso

	05-06	06-07	07-08	08-09	09/10
% de alumnado extranjero sobre total de alumnos	10,7%	10,0%	13,7%	21,6%	17,3%

Evolución del total de alumnos matriculados



Evolución de alumnos extranjeros matriculados



Fuente: Estadística de la enseñanza no universitaria. IAEST.

Mercado de trabajo

Afiliados a la Seguridad Social

Afiliados por sector de actividad. Año 2010
unidad: media anual

	2010	
	Afiliados	%
Total	4.738	100,0
Agricultura	773	16,3
Industria	321	6,8
Construcción	782	16,5
Servicios	2.853	60,2
Sin clasificar	10	0,2

Afiliados por régimen. Año 2010
unidad: media anual

	2010	
	Afiliados	%
General	2.873	60,6
Minería	0	0,0
Autónomos	1.747	36,9
Agrario ajena	73	1,5
Hogar Fijos	34	0,7
Hogar Discontinuos	11	0,2

Fuente: Tesorería General de la Seguridad Social.
Explotación: Instituto Aragonés de Estadística (IAEST).

Se ha producido una modificación metodológica importante en la estadística de Afiliados a la Seguridad Social, lo cual ha provocado una ruptura en la serie de datos que se venía publicando desde 1999.

La media anual del número de afiliados se calcula con los valores a final de cada trimestre (marzo, junio, septiembre y diciembre).

Afiliados a nivel división de CNAE-09. Año 2010

Unidad: Media anual

Código	Descripción	Afiliados
01	Agricultura, ganadería, caza y servicios relacionados con las mismas	756
02	Silvicultura y explotación forestal	11
03	Pesca y acuicultura	6
05	Extracción de antracita, hulla y lignito	0
06	Extracción de crudo de petróleo y gas natural	0
07	Extracción de minerales metálicos	0
08	Otras industrias extractivas	44
09	Actividades de apoyo a las industrias extractivas	0
10	Industria de la alimentación	95
11	Fabricación de bebidas	59
12	Industria del tabaco	0
13	Industria textil	1
14	Confección de prendas de vestir	13
15	Industria del cuero y del calzado	0
16	Industria de la madera y del corcho, excepto muebles; cestería y espartería	28
17	Industria del papel	0
18	Artes gráficas y reproducción de soportes grabados	4
19	Coquerías y refino de petróleo	0
20	Industria química	0
21	Fabricación de productos farmacéuticos	0
22	Fabricación de productos de caucho y plásticos	0
23	Fabricación de otros productos minerales no metálicos	1
24	Metalurgia; fabricación de productos de hierro, acero y ferroaleaciones	1
25	Fabricación de productos metálicos, excepto maquinaria y equipo	33
26	Fabricación de productos informáticos, electrónicos y ópticos	0
27	Fabricación de material y equipo eléctrico	0
28	Fabricación de maquinaria y equipo n.c.o.p.	7
29	Fabricación de vehículos de motor, remolques y semirremolques	0
30	Fabricación de otro material de transporte	0
31	Fabricación de muebles	9
32	Otras industrias manufactureras	1
33	Reparación e instalación de maquinaria y equipo	13
35	Suministro de energía eléctrica, gas, vapor y aire acondicionado	7
36	Captación, depuración y distribución de agua	4
37	Recogida y tratamiento de aguas residuales	3
38	Recogida, tratamiento y eliminación de residuos; valorización	0
39	Actividades de descontaminación y otros servicios de gestión de residuos	0
41	Construcción de edificios	400
42	Ingeniería civil	36
43	Actividades de construcción especializada	346
45	Venta y reparación de vehículos de motor y motocicletas	45
46	Comercio al por mayor e intermediarios del comercio, excepto de vehículos de motor y motocicletas	145
47	Comercio al por menor, excepto de vehículos de motor y motocicletas	379
49	Transporte terrestre y por tubería	151
50	Transporte marítimo y por vías navegables interiores	0
51	Transporte aéreo	0
52	Almacenamiento y actividades anexas al transporte	1
53	Actividades postales y de correos	0
55	Servicios de alojamiento	461
56	Servicios de comidas y bebidas	333
58	Edición	0
59	Actividades cinematográficas, de vídeo y de programas de televisión, grabación de sonido y edición musical	1
60	Actividades de programación y emisión de radio y televisión	4
61	Telecomunicaciones	0
62	Programación, consultoría y otras actividades relacionadas con la informática	4
63	Servicios de información	21

Afiliados a nivel división de CNAE-09. Año 2010

Unidad: Media anual

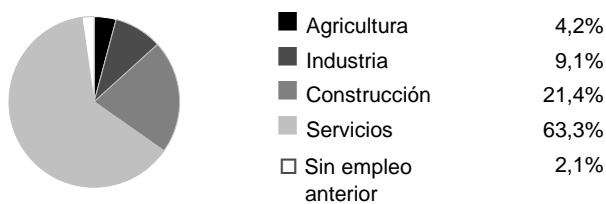
Código	Descripción	Afiliados
64	Servicios financieros, excepto seguros y fondos de pensiones	1
65	Seguros, reaseguros y fondos de pensiones, excepto Seguridad Social obligatoria	0
66	Actividades auxiliares a los servicios financieros y a los seguros	10
68	Actividades inmobiliarias	13
69	Actividades jurídicas y de contabilidad	35
70	Actividades de las sedes centrales; actividades de consultoría de gestión empresarial	8
71	Servicios técnicos de arquitectura e ingeniería; ensayos y análisis técnicos	20
72	Investigación y desarrollo	1
73	Publicidad y estudios de mercado	4
74	Otras actividades profesionales, científicas y técnicas	7
75	Actividades veterinarias	10
77	Actividades de alquiler	11
78	Actividades relacionadas con el empleo	0
79	Actividades de agencias de viajes, operadores turísticos, servicios de reservas y actividades relacionadas con los mismos	5
80	Actividades de seguridad e investigación	0
81	Servicios a edificios y actividades de jardinería	169
82	Actividades administrativas de oficina y otras actividades auxiliares a las empresas	4
84	Administración Pública y defensa; Seguridad Social obligatoria	347
85	Educación	67
86	Actividades sanitarias	20
87	Asistencia en establecimientos residenciales	100
88	Actividades de servicios sociales sin alojamiento	23
90	Actividades de creación, artísticas y espectáculos	6
91	Actividades de bibliotecas, archivos, museos y otras actividades culturales	3
92	Actividades de juegos de azar y apuestas	1
93	Actividades deportivas, recreativas y de entretenimiento	221
94	Actividades asociativas	45
95	Reparación de ordenadores, efectos personales y artículos de uso doméstico	37
96	Otros servicios personales	92
97	Actividades de los hogares como empleadores de personal doméstico	52
98	Actividades de los hogares como productores de bienes y servicios para uso propio	0
99	Actividades de organizaciones y organismos extraterritoriales	0

Fuente: Tesorería General de la Seguridad Social. Explotación: Instituto Aragonés de Estadística (IAEST).

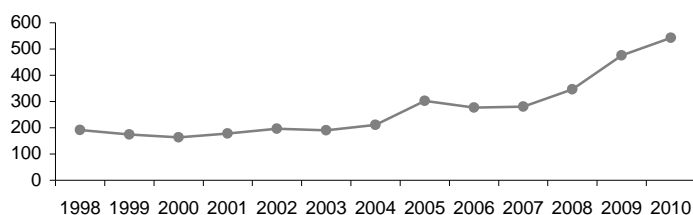
Paro registrado

Unidad: media anual

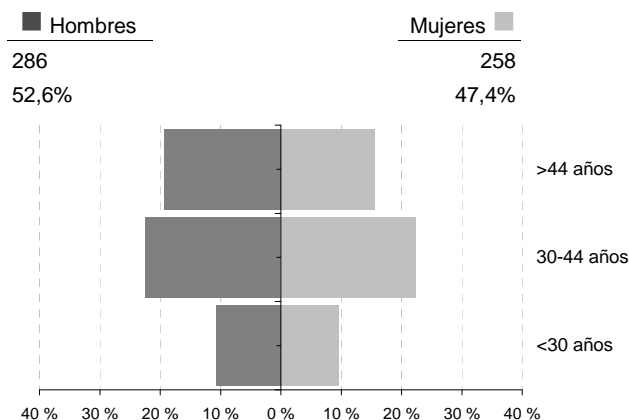
Distribución según sector de actividad. Año 2010.



Evolución del paro registrado medio anual



Distribución del paro registrado por sexo y edad. Año 2010.



Fuente: Instituto Aragonés de Empleo. Explotación: Instituto Aragonés de Estadística

Economía

Agricultura

Explotaciones	
Número de explotaciones	2.019
% explotaciones cuyo titular es persona física	83,8%

Explotación según superficie	Número
Nº explotaciones sin tierras	51
Nº explotaciones de menos de 5 has	281
Nº explotaciones de 5 a 50 has.	977
Nº explotaciones de 50 has o más	710

Unidades ganaderas	Número
Nº de unidades ganaderas	70.696
Nº de cabezas de ganado Bovino	20.493
Nº de cabezas de ganado Ovino	154.807
Nº de cabezas de ganado Caprino	5.873
Nº de cabezas de ganado Porcino	149.678
Nº de cabezas de ganado Equino	230
Miles de aves	656,4
Nº de cabezas de Conejas madres	3.685

Fuente: Censo agrario, 1999. INE-IAEST.

Oferta turística

	Establecimientos	Plazas
Hoteles, hostales y similares	79	3.055
Viviendas de turismo rural	141	1.056
Campings	13	4.485
Apartamentos turísticos	26	688

Fuente: IAEST, 2009.

Superficie agrícola utilizada (SAU)	
SAU (hectáreas)	72.885,2
% de SAU sobre superficie total del municipio	29,6%

Superficie agrícola según tipo de riego	Hectáreas
Superficie regada	2.553,2
Superficie regada por aspersión	939,9
Superficie regada por riego localizado	548,7
Superficie regada por gravedad	1.032,0
Superficie regada por otros métodos	32,5

Usos de la tierra (has.)	Total	Secano	Regadío
Cultivos herbáceos	27.881,6	25.722,4	2.159,1
Cultivos frutales	779,9	738,6	41,3
Cultivo olivar	619,6	615,0	4,6
Cultivo viñedo	82,0	81,4	0,6
Otros cultivos	0,0	0,0	0,0

Unidades de trabajo	UDT
Unidades de trabajo	1.311
Unidades de trabajo que son asalariados	241
Unidades de trabajo que son mano de obra familiar	1.070

Establecimientos de entidades financieras

Establecimientos	Número
Total oficinas	28
Bancos	7
Cajas de ahorro	11
Cooperativa de crédito	10

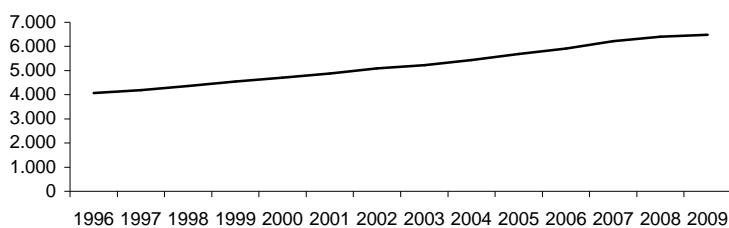
Ratios	
Habitantes por oficina	476
Oficinas por km ²	0,01

Fuente: IAEST según Centro de Cooperación Interbancaria. Oficinas a diciembre de 2009.

Parque de vehículos. Año 2009

	Vehículos
Total	11.783
Turismos	6.477
Motocicletas	711
Camiones y furgonetas	3.397
Autobuses	11
Tractores industriales	104
Otros vehículos	658
Ciclomotores	425

Evolución del número de turismos



Fuente: Dirección General de Tráfico.

Licencias de transporte. Año 2010

Tipo	Número de licencias
OT (operadores de transporte)	3
VD-N (transporte de viajeros nacionales servicio público)	6
VS-N (ambulancias nacionales servicio público)	2
VT-N (licencias taxi)	33
MDL-N (transporte mercancías ligeras nacionales servicio público)	23
MDP-N (transporte mercancías pesadas nacionales servicio público)	193
MPC-N (transporte mercancías propias nacional)	62
VPC-N (transporte privado de viajeros nacional)	1
VTC-N (transporte de alquiler con conductor nacional)	0
MDLE-N (transporte mercancías ligeras nacional servicio público Autoriz Empresa)	13
MDPE-N (transporte mercancías pesadas nacional servicio público Autoriz Empresa)	44
MPCE-N (transporte mercancías propias nacional Autorizac Empresa)	39
VSPC-N (transporte privado ambulancias nacional)	0

Fuente: Dirección General de Transportes y Comunicaciones del Gobierno de Aragón

Estructura productiva y renta

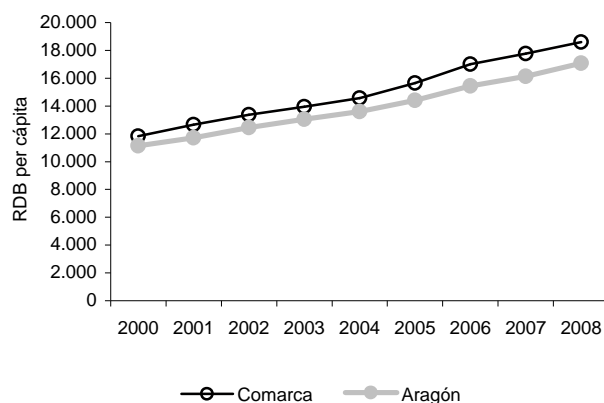
Renta disponible bruta. Años 2000 a 2008

Renta disponible bruta (euros)	Comarca	Aragón
2000	140.189.899	13.258.669.000
2001	151.104.976	14.066.706.000
2002	162.081.680	15.151.468.000
2003	171.110.389	16.044.765.000
2004	182.900.177	17.004.823.000
2005	198.710.390	18.285.264.000
2006	217.818.856	19.734.731.000
2007	230.112.734	20.921.222.000
2008	246.912.683	22.313.383.000

Renta disponible bruta per cápita	Comarca	Aragón
2000	11.824	11.143
2001	12.651	11.725
2002	13.363	12.445
2003	13.953	13.044
2004	14.575	13.608
2005	15.640	14.409
2006	17.002	15.448
2007	17.765	16.135
2008	18.598	17.083

Participación estimada sobre la renta disponible bruta de Aragón (%)	Comarca	Aragón
2000	1,06%	100,00%
2001	1,07%	100,00%
2002	1,07%	100,00%
2003	1,07%	100,00%
2004	1,08%	100,00%
2005	1,09%	100,00%
2006	1,10%	100,00%
2007	1,09%	100,00%
2008	1,11%	100,00%

Fuente: Instituto Aragonés de Estadística (IAEST).



Productividad media. Serie 2000-2007

Unidad: Euros

	2000	2001	2002	2003	2004	2005	2006	2007
Comarca	33.742	41.511	42.602	42.440	40.368	39.908	40.780	43.292
Aragón	32.006	33.641	35.369	36.978	38.172	39.704	41.276	43.387

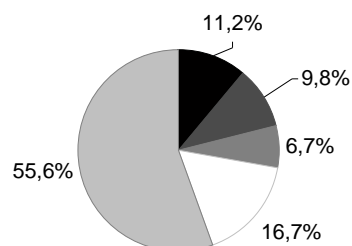
Valor añadido bruto comarcal por sectores de actividad. Serie 2000-2007

Unidad: Miles de euros

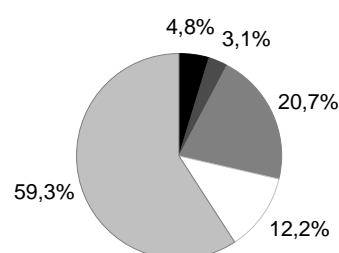
Sectores	2000	2001	2002	2003	2004	2005	2006	2007
Total	144.488	184.526	197.902	200.010	202.348	208.040	221.310	244.034
Agricultura	30.845	44.797	46.456	41.746	33.918	24.328	25.090	27.425
Energía	16.062	27.955	32.859	29.125	24.584	22.487	23.840	23.836
Industria	10.952	13.136	10.762	12.463	11.437	14.475	10.917	16.371
Construcción	17.033	18.798	21.346	24.650	30.247	35.108	38.529	40.641
Servicios	69.596	79.840	86.480	92.026	102.162	111.642	122.934	135.761

Estructura productiva. Año 2007

La Ribagorza



Aragón

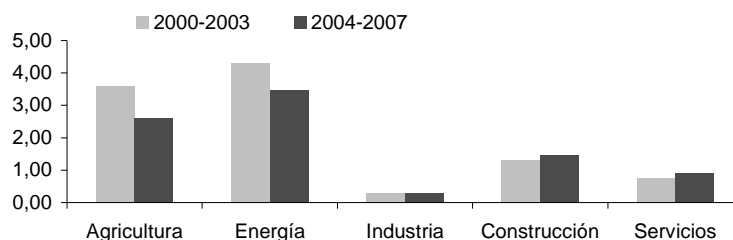


■ Agricultura
 ■ Energía
 ■ Industria
 □ Construcción
 ■ Servicios

Índice de especialización sectorial medio. Periodos 2000-2003 y 2004-2007

Unidad: Índice

	2000-2003	2004-2007
Total	1,00	1,00
Agricultura	3,59	2,58
Energía	4,31	3,47
Industria	0,29	0,29
Construcción	1,30	1,44
Servicios	0,76	0,90



El índice de especialización muestra la participación que un sector tiene en una comarca, con relación a esa actividad en Aragón. Una Comarca se especializa en un sector si la aportación de éste, respecto al total comarcal, es mayor que la aportación del

Fuente: Estructura productiva y renta de las comarcas aragonesas. IAEST

Estructura productiva por ramas de actividad.

Peso de las ramas en el VAB total. Aragón y comarca. Año 2007

Rama de actividad	Comarca	Aragón
Total		
Agricultura, ganadería y pesca	11,2%	4,8%
Energía	9,8%	3,1%
CA+CB+DF Extracción de productos energéticos;extracción otros minerales; coquerías, refino...	0,9%	0,5%
EE Energía eléctrica, gas y agua	8,8%	2,6%
Industria	6,7%	20,7%
DA Industria de la alimentación, bebidas y tabaco	5,2%	1,8%
DB+DC Industria textil y de la confección; industria del cuero y del calzado	0,2%	0,6%
DD Industria de la madera y el corcho	0,3%	0,4%
DE Industria del papel; edición y artes gráficas	0,1%	2,1%
DG Industria química	0,0%	1,1%
DH Industria del caucho y materias plásticas	0,0%	0,7%
DI Otros productos minerales no metálicos	0,0%	1,2%
DJ Metalurgia y fabricación de productos metálicos	0,4%	3,0%
DK Maquinaria y equipo mecánico	0,1%	2,5%
DL Equipo eléctrico, electrónico y óptico	0,1%	1,8%
DM Fabricación de material de transporte	0,0%	3,8%
DN Industrias manufactureras diversas	0,2%	1,6%
Construcción	16,7%	12,2%
FF Construcción	16,7%	12,2%
Servicios	55,6%	59,3%
GG Comercio y reparación	7,1%	9,4%
HH Hostelería	17,7%	7,0%
II Transporte y comunicaciones	2,4%	5,3%
JJ Intermediación financiera	0,4%	4,2%
KK Inmobiliarias y servicios empresariales	9,8%	13,2%
LL Administración pública	8,5%	6,4%
MM Educación	1,7%	4,2%
NN Actividades sanitarias y veterinarias; servicios sociales	2,5%	5,7%
OO Otros servicios y actividades sociales; servicios personales	5,2%	3,4%
PP Hogares que emplean personal doméstico	0,4%	0,7%

Fuente: Estructura productiva y renta de las comarcas aragonesas. IAEST

Resultados electorales

Elecciones municipales, 2011.

Participación	Votos	%
Electores	10.300	
Votantes	7.828	76,0%
Abstenciones	2.472	24,0%
Votos blancos	169	
Votos nulos	112	

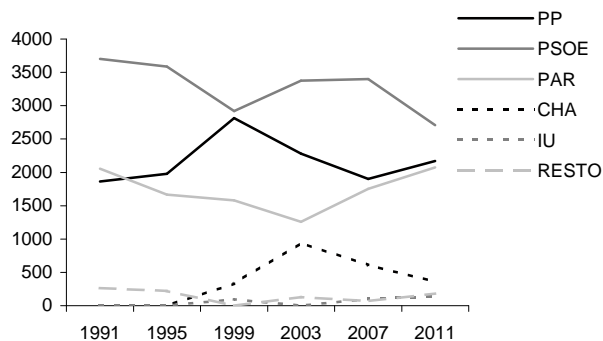
Candidaturas	Votos	%
PSOE	2.709	35,4%
PP	2.172	28,4%
PAR	2.076	27,2%
CHA	362	4,7%
IU	145	1,9%
CDF	78	1,0%
AELEF	63	0,8%
CCD	40	0,5%

Elecciones a Cortes de Aragón, 2011.

Participación	Votos	%
Electores	10.037	
Votantes	7.589	75,6%
Abstenciones	2.448	24,4%
Votos blancos	234	
Votos nulos	107	

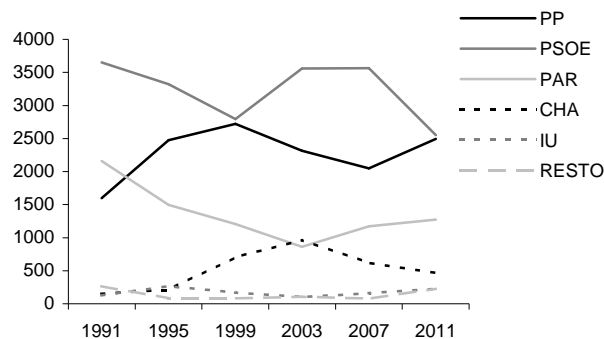
Candidaturas	Votos	%
PSOE	2.553	35,2%
PP	2.495	34,4%
PAR	1.274	17,6%
CHA	466	6,4%
IU	230	3,2%
ECOLO	90	1,2%
UPyD	85	1,2%
PACMA	35	0,5%
UCE	6	0,1%
COMP CON ARAGON	5	0,1%
TA	5	0,1%
CDL	2	0,0%
F.I.A.	2	0,0%

Evolución votos a candidaturas. Elecciones municipales.



Fuente: Ministerio del Interior.

Evolución votos a candidaturas. Elecciones a Cortes de Aragón.



Fuente: Gobierno de Aragón.

Elecciones al congreso de los diputados, 2008.

Participación	Votos	%
Electores	10.325	
Votantes	7.532	72,9%
Abstenciones	2.793	27,1%
Votos blancos	131	
Votos nulos	59	

Candidaturas	Votos	%
PSOE	3.346	45,6%
PP	2.874	39,1%
PAR	470	6,4%
CHA	249	3,4%
IU	220	3,0%
UPyD	76	1,0%
Resto	107	1,5%

Fuente: Ministerio del Interior.

Finanzas públicas locales

	Presupuestos (€)			Liquidaciones de presupuestos (€)		
	2007	2008	2009	2006	2007	2008
Estado de la información	E	C	C	-	C	C
INGRESOS						
Total ingresos	4.315.158	5.129.000	5.845.000	-	6.112.154	6.720.642
Impuestos directos	0	0	0	-	0	0
Impuestos indirectos	0	0	0	-	0	0
Tasas y otros ingresos	505.280	525.300	1.201.984	-	466.222	504.232
Transferencias corrientes	3.800.557	4.531.700	4.586.016	-	5.472.996	5.487.206
Ingresos patrimoniales	9.321	40.000	55.000	-	72.936	47.465
Enajenación inversiones reales	0	0	0	-	0	0
Transferencias de capital	0	30.000	0	-	100.000	681.738
Activos financieros	0	2.000	2.000	-	0	0
Pasivos financieros	0	0	0	-	0	0
GASTOS						
Total gastos	4.315.158	5.129.000	5.845.000	-	6.114.511	7.612.261
Clasificación por capítulos						
Gastos de personal	1.974.055	2.568.268	2.847.030	-	2.397.225	2.781.709
Gastos en bienes corrientes y servicios	1.084.480	1.488.629	1.735.986	-	1.738.135	2.187.108
Gastos financieros	1.200	1.200	1.500	-	735	1.464
Transferencias corrientes	525.400	670.585	990.624	-	647.402	771.893
Inversiones reales	279.300	148.818	105.860	-	852.414	1.023.497
Transferencias de capital	450.723	249.500	152.000	-	478.601	846.589
Activos financieros	0	2.000	12.000	-	0	0
Pasivos financieros	0	0	0	-	0	0
Clasificación funcional						
Servicios de Carácter General	0	524.956	566.960	-	413.361	1.154.762
Protección Civil y Seguridad Ciudadana	0	467.930	459.900	-	496.292	512.787
Seguridad, Protección y Promoción Social	0	1.856.700	2.062.750	-	2.074.489	2.246.686
Producción de Bienes Públicos de Carácter Social	0	1.848.714	2.268.460	-	2.605.252	2.666.750
Producción de Bienes de Carácter Económico	0	205.050	262.380	-	300.467	574.010
Regulación económica de carácter general	0	0	0	-	0	0
Regulación Económica de Sectores Productivos	0	222.450	221.050	-	223.915	455.802
Transferencias a Administraciones Públicas	0	0	0	-	0	0
Deuda Pública	0	3.200	3.500	-	735	1.464

Fuente: Ministerio de Economía y Hacienda. Dirección General de Coordinación Financiera.

Estado de la información:

C= Consolidado

P= Prorrogado

E= Clasificación Económica de la Administración General

N= Sin información