

Información de la comarca

Número de municipios:	31
Superficie (km ²):	2.764,40
Capital:	Sariñena
Creación:	Ley 17/2002, BOA de 7-10-02

Fuentes de información: Instituto Geográfico Nacional. (CNIG). Año 2003
Elipsoide Internacional Hayford 1924
Datum ED 50 Proyección UTM Huso 30
Escala 1:50.000

Elaboración: Instituto Aragonés de Estadística
Dirección General de Política Económica
Departamento de Economía, Hacienda y Empleo
Gobierno de Aragón. Año 2004

Territorio

Unidades poblacionales

	Número
Municipios	31
Entidades singulares de población	49
Núcleos de población	50
Entidades de diseminado ¹	0

Población

	Personas
Población	20.942
Población en núcleo	20.711
Población en diseminado	231

¹ Entidad de diseminado es aquella que no tiene núcleos de población en el territorio, únicamente población en diseminados.

Fuente: Nomenclátor del Padrón municipal de habitantes a1-1-2010. INE-IAEST

Relación de municipios en la comarca.

Código de municipio	Denominación	Población
22008	Albalatillo	243
22012	Albero Bajo	96
22013	Alberuela de Tubo	355
22018	Alcubierre	433
22023	Almuniente	559
22049	Barbués	98
22079	Capdesaso	163
22083	Castejón de Monegros	661
22085	Castelflorite	130
22116	Grañén	1.930
22124	Huerto	272
22136	Lalieza	1.101
22137	Lanaja	1.417
22172	Peñalba	761
22184	Poleñino	226
22197	Robres	630
22206	Sangarrén	242
22213	Sariñena	4.428
22217	Sena	548
22218	Senés de Alcubierre	68
22226	Tardienta	1.007
22232	Torralba de Aragón	111
22236	Torres de Barbués	303
22242	Valfarta	87
22251	Villanueva de Sigena	512
50022	Almolda (La)	619
50059	Bujaraloz	1.055
50104	Farlete	439
50137	Leciñena	1.305
50170	Monegrillo	479
50206	Perdiguera	664

Fuente: Padrón municipal de habitantes, 1-1-2010. IAEST

Medio ambiente

Indicadores medioambientales

Indicador	Valor indicador	Unidad	Año	Fuente
Clasificación de los municipios de la comarca				Ministerio de Agricultura.
Montaña	0	Nº municipios	2008	
Desfavorecida	7	Nº municipios	2008	
Zonas protegidas				Departamento de Medio Ambiente. Gobierno de Aragón.
Lugares de importancia comunitaria (LIC) ¹	6	Número		
Extensión de LIC	52.773,8	Hectáreas	2008	
Zonas de especial protección para las aves ¹	6	Número		
Extensión de ZEPA	59.141,6	Hectáreas	2008	
Espacios naturales protegidos (ENP) ¹	0	Número		
Extensión de los ENP	0,0	Hectáreas	2008	
Agua				
Edificios con abastecimiento público de agua corriente	99,4	% edificios	2001	Censo de población y viviendas.
Habitantes equivalentes de la/s estación/es depuradora/s	-	Personas	2008	IAEST.
Superficie regable en relación a la SAU	35,4	% superficie	1999	Censo agrario
Contaminación y ruido				Censo de población y viviendas.
Viviendas expuestas a contaminación o malos olores	10,3	% viviendas	2001	
Viviendas expuestas a ruidos exteriores	9,0	% viviendas	2001	
Residuos				
Contenedores de vidrio	115	Número	2007	ECOVIDRIO.
Vidrio doméstico recogido	395.460	Kg	2007	ECOVIDRIO.
Kg de vidrio doméstico recogido por habitante y año	18,9	Kg/hab	2007	ECOVIDRIO, IAEST.
Contenedores de pilas	42	Número	2007	Departamento de Medio Ambiente.
Pilas recogidas	907	Kg	2007	Departamento de Medio Ambiente.
Kg de pilas recogido por habitante y año	0,04	Kg/hab	2007	Departamento de Medio Ambiente.
Contenedores de papel	305	Número	2007	Departamento de Medio Ambiente.
Riesgos naturales				IAEST.
Incendios forestales, 2009	23,0	Número	2009	
Superficie forestal afectada en incendios, 2009	34,4	Hectáreas	2009	
Incendios forestales (1995 a 2008)	191,0	Número	1995-2008	
Superficie forestal afectada en incendios (1995 a 2008)	323,7	Hectáreas	1995-2008	
Agricultura ecológica				Comité Aragonés de Agricultura Ecológica.
Superficie total inscrita en agricultura ecológica	8.626,2	Hectáreas	2007	
Superficie calificada en agricultura ecológica	8.085,9	Hectáreas	2007	
Superficie calificada en reconversión	510,9	Hectáreas	2007	
Superficie calificada en primer año en prácticas	29,4	Hectáreas	2007	

¹La superficie de ENP, LIC o ZEPA puede repartirse entre más de una comarca o provincia.

Indicadores medioambientales

(continuación)

Indicador	Valor indicador	Unidad	Año	Fuente
Energía				
Potencia eléctrica instalada conectada a la red				Dpto. de Industria del Gobierno de Aragón.
Total				
Número de centrales	7	Nº centrales	2006	
Potencia total instalada	102,77	Megawatios	2006	
Termoeléctrica convencional				
Número de centrales	0	Nº centrales	2006	
Potencia total instalada	0,00	Megawatios	2006	
Cogeneración				
Número de centrales	2	Nº centrales	2006	
Potencia total instalada	8,14	Megawatios	2006	
Ciclo combinado				
Número de centrales	0	Nº centrales	2006	
Potencia total instalada	0,00	Megawatios	2006	
Hidroeléctrica				
Número de centrales	1	Nº centrales	2006	
Potencia total instalada	0,89	Megawatios	2006	
Eólica				
Número de centrales	2	Nº centrales	2006	
Potencia total instalada	93,70	Megawatios	2006	
Solar fotovoltaica				
Número de centrales	2	Nº centrales	2006	
Potencia total instalada	0,035	Megawatios	2006	
Tipo de combustible usado en viviendas con calefacción				Censo de población y viviendas.
Gas	10,6	% viviendas	2001	
Electricidad	9,1	% viviendas	2001	
Petróleo o derivados	57,4	% viviendas	2001	
Madera	14,5	% viviendas	2001	
Carbón o derivados	0,4	% viviendas	2001	

Usos del suelo

Usos	Hectáreas	%
Superficies artificiales	2.008,5	0,7
Zonas agrícolas	224.768,6	81,3
Zonas forestales con vegetación natural y espacios abiertos	48.891,4	17,7
Zonas húmedas	523,2	0,2
Superficies de agua	357,0	0,1

Fuente: CORINE, Land cover 2000. Instituto Geográfico Nacional.

Infraestructuras

Indicador	Valor indicador	Unidad	Año	Fuente
Agua				IAEST
Estaciones depuradoras de aguas residuales	12	Número	2008	
Fuentes de agua mineromedicinales	1	Número	2006	
Sanidad				IAEST
Farmacias	20	Número	2010	
Equipo de Atención Primaria				
Centros de Salud	3	Número	2010	
Consultorios	45	Número	2010	
Dotación de personal del Equipo de Atención Primaria				
Médicos de Familia	19	Número	2010	
Pediatras	2	Número	2010	
Enfermeras	19	Número	2010	
Cultura				
Bibliotecas				Encuesta de Bibliotecas. INE-IAEST
Central de CCAA	0	Número	2008	
Públicas	15	Número	2008	
No especializadas	0	Número	2008	
Instituciones de enseñanza superior	0	Número	2008	
Especializadas	0	Número	2008	
Sociales				
Residencias para mayores	3	nº de residencias	2010	Guía de Recursos Sociales. Dpto. de Servicios Sociales y Familia.
Plazas para mayores en residencias	187	nº de plazas	2010	
Centros de día para personas mayores	1	nº de centros	2010	
Plazas en centros de día para personas mayores	30	nº de plazas	2010	
Hogares para personas mayores	14	nº de hogares	2010	
Instalaciones deportivas				
Aeródromos	1	nº instalaciones	2005	Censo Nacional de Instalaciones Deportivas. Consejo Superior de Deportes.
Áreas de actividad aérea	1	nº instalaciones	2005	
Áreas de actividad terrestre	2	nº instalaciones	2005	
Campos de fútbol	21	nº instalaciones	2005	
Campos de tiro	2	nº instalaciones	2005	
Circuitos de motocross	2	nº instalaciones	2005	
Espacios pequeños y no reglamentarios	36	nº instalaciones	2005	
Frontones	12	nº instalaciones	2005	
Pabellones polideportivos	5	nº instalaciones	2005	
Piscinas aire libre	29	nº instalaciones	2005	
Pistas de padel	1	nº instalaciones	2005	
Pistas de petanca	11	nº instalaciones	2005	
Pistas de tenis	8	nº instalaciones	2005	
Pistas polideportivas	36	nº instalaciones	2005	
Salas	25	nº instalaciones	2005	

Vivienda

Viviendas según tipo		Viviendas familiares principales según régimen de tenencia		Viviendas convencionales según superficie útil	
	Viviendas	Régimen	Viviendas	Superficie (m ²)	Viviendas
Total	10.649	En propiedad	6.590	Hasta 45 m ²	50
Familiares	10.642	En alquiler	359	46-60 m ²	303
Principales	7.435	Otra forma	486	61-75 m ²	609
Convencional	7.435			76-90 m ²	2.138
Alojamientos	0			91-105 m ²	1.533
No principales	3.207			106-120 m ²	1.237
Secundarias	1.823			121-150 m ²	792
Vacías	1.338			Más de 150 m ²	773
Otro tipo	46				
Colectivas	7				

Segunda residencia	
Porcentaje de hogares que disponen de segunda residencia	19,81%

Fuente: Censo de población y viviendas, 2001. INE-IAEST.

Licencias municipales de obra

Estadísticas de la construcción¹. Años 2001 a 2010.

unidad: número de licencias

Año	Número de licencias	Edificios de nueva planta	Superficie a construir en edificios de nueva planta (m ²)	Viviendas construidas en edificios de nueva planta
2001	85	123	51.166	151
2002	101	112	58.506	90
2003	132	162	97.955	80
2004	158	218	86.934	136
2005	124	170	92.592	109
2006	154	179	96.351	139
2007	103	118	54.841	174
2008	78	115	43.721	98
2009	69	68	53.673	94
2010	73	60	39.390	20

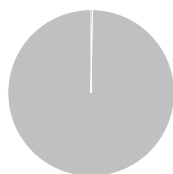
¹ Valores estimados.

NE: Dato no estimable por falta de información

Fuente: Estimaciones del IAEST a partir de la Estadística de Licencias de Obra del Ministerio de Fomento.

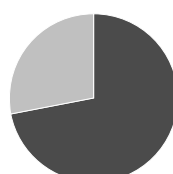
Vivienda y catastro

Superficies catastrales



Tipo	Hectáreas	%
Urbana	998,0	0,4
Rústica	275.615,0	99,6

Parcelas urbanas



Tipo	Hectáreas	%
Edificadas	718,0	72,0
Solares	279,0	28,0

Suelo urbano

	Valor	%
Parcelas urbanas		
Unidades	17.705	
Superficie (has)	998,0	
Bienes inmuebles	20.103	
Valor catastral (miles de €)		
Total	443.635	
De la construcción	290.936	65,6
Del suelo	152.699	34,4
Parcelas edificadas según propietario		
Suelo y construcción mismo propietario	14.905	96,8
Coproiedad	486	3,2
Otras	0	0,0

Antigüedad de los edificios

Año de construcción	Bienes inmuebles	%
< 1950	4.723	26,7
1950-1960	848	4,8
1960-1970	1.527	8,6
1970-1980	1.572	8,9
1980-1990	1.174	6,6
1990-2000	709	4,0
>= 2000	820	4,6
Sin definir	6.330	35,8

Suelo rústico

Número de parcelas	92.918
Número de subparcelas	137.887
Superficie total (hectáreas)	275.615,0
Valor catastral (miles de euros)	254.568,0

Impuesto sobre Bienes Inmuebles (I.B.I). Año 2009.

	Urbana	Rústica
Número de recibos	16.455	12.330
Base imponible (miles de euros)	387.571	246.151
Base liquidable (miles de euros)	328.860	241.738
Cuota íntegra (euros)	2.155.697	1.738.877
Cuota líquida (euros)	2.155.694	1.679.445

Parcelas urbanas según superficie

	Solares	Parcelas edificadas
Menos de 100 m ²	296	3.657
De 100 a 500 m ²	1.136	8.225
De 500 a 1.000 m ²	378	2.340
De 1.000 a 10.000 m ²	457	1.081
Más de 10.000 m ²	47	88

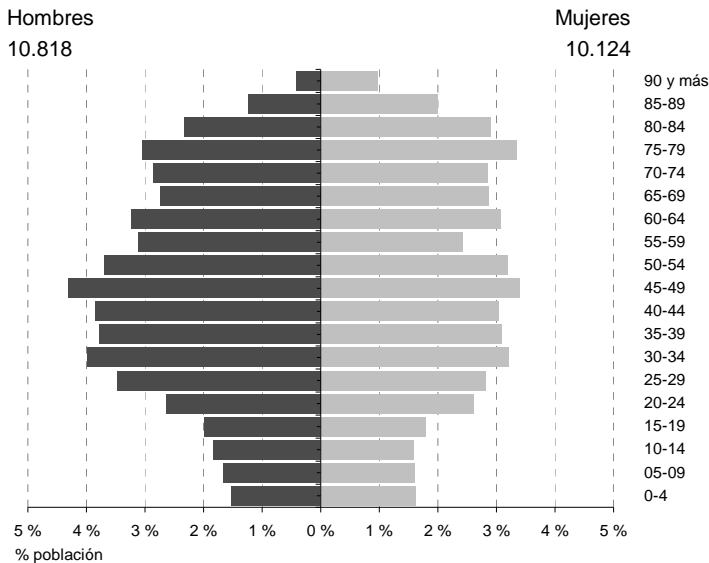
Bienes inmuebles según uso

	Bienes inmuebles	Valor total (miles de €)
Residencial	11.953	288.672
Otros usos		
Almacén, Estac.	396	3.304
Comercial	146	4.726
Cultural	52	4.052
Ocio, Hostelería	31	2.147
Industrial	4.866	79.739
Deportivo	63	6.280
Suelo vacante	2.309	29.239
Oficinas	25	254
Edificios singulares	33	-
Religioso	88	2.491
Espectáculos	11	-
Sanidad, Benefic.	25	3.242

Fuente: Ministerio de Economía. Dirección General del Catastro. Año 2010.

Población y hogares

Estructura de población



Indicadores demográficos	Comarca	Aragón
Población de 65 y más años	27,5%	19,8%
Edad media	47,8	43,0
Tasa global de dependencia	59,6	49,9
Tasa de feminidad	93,6	100,1
Extranjeros	9,0%	12,8%

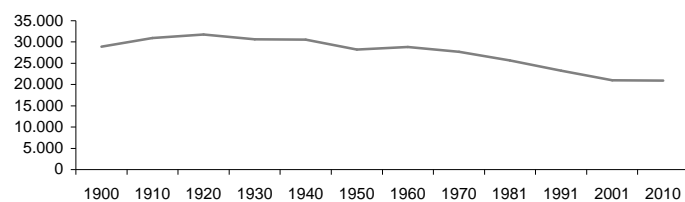
Pob. 65 y más (Pob. ≥ 65 / Pob. Total) x 100
 TG. dependencia (Pob. ≤ 14 + Pob. ≥ 65 / Pob. de 15 a 64) x 100
 Feminidad (Pob. Total mujeres / Pob. Total hombres) x 100
 Extranjeros (Pob. Extranjera / Pob. Total) x 100

Fuente: Padrón municipal de habitantes a 1-1-2010. INE-IAEST.

Evolución de la población

Año	Población
1991	23.253
2001	20.989
2007	20.947
2008	21.238
2009	21.230
2010	20.942

Fuente: Censos de población de 1900 a 2001. Padrón municipal de habitantes desde 2002. INE-IAEST.



Extranjeros según nacionalidad.

	Extranjeros	%	Nacionalidades más frecuentes
Total	1.888	100,0	
Europa	1.190	63,0	RUMANIA 841
UE27	1.131	59,9	MARRUECOS 400
Resto de Europa	59	3,1	POLONIA 111
Africa	491	26,0	BULGARIA 82
Magreb	427	22,6	COLOMBIA 45
Resto de África	64	3,4	
América	198	10,5	
América del Norte	2	0,1	
Resto de América	196	10,4	
Asia	9	0,5	
Oceanía	0	0,0	
Apátridas, no consta	0	0,0	

Fuente: Padrón municipal de habitantes a 1-1-2010. INE-IAEST

Estructura de los hogares

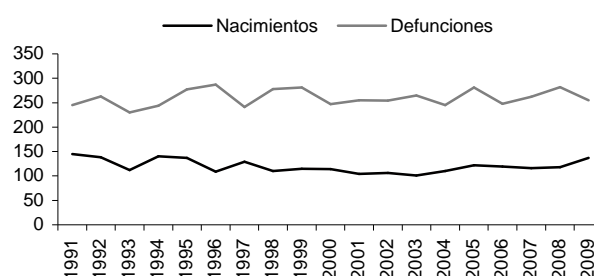
	Hogares
Total	7.435
Un adulto	1.886
Una mujer de 16 a 64 años	208
Un hombre de 16 a 64 años	557
Una mujer de 65 o más años	659
Un hombre de 65 o más años	360
Una mujer adulta con uno o más menores	66
Un hombre adulto con uno o más menores	36
Dos adultos	2.483
Dos adultos de 16 a 64 años, sin menores	451
Uno al menos de 65 años o más, sin menores	1.270
Dos adultos y un menor	337
Dos adultos y dos menores	377
Dos adultos y tres o más menores	48
Tres adultos	1.495
Dos adultos de 35 años o más, uno de 16 a 34 años, sin menores	541
Dos adultos de 35 años o más, uno de 16 a 34 años y un menor	220
Dos adultos de 35 años o más, uno de 16 a 34 y dos o más menores	37
Otro hogar de tres adultos, con o sin menores	697
Cuatro adultos	979
Dos adultos de 35 años o más, dos de 16 a 34 años, sin menores	484
Dos adultos de 35 años o más, dos de 16 a 34 años y un menor	70
Dos adultos de 35 años o más, dos de 16 a 34 años y dos o más menores	15
Otro hogar de cuatro adultos, con o sin menores	410
Cinco o más adultos	592
Cinco o más adultos, con o sin menores	592

Fuente: Censos de población y viviendas, 2001. INE-IAEST.

Movimiento natural de la población

Evolución

	1991	1997	2003	2009
Nacimientos	145	129	101	137
Defunciones	245	241	265	255
Crecimiento vegetativo	-100	-112	-164	-118
Matrimonios	59	51	47	40
Inmigraciones	143	231	492	725
Emigraciones	254	258	473	860
Saldo migratorio	-111	-27	19	-135



Tasas

Promedios quinquenales

	Comarca			Aragón		
	1995-1999	1990-2004	2005-2009	1995-1999	1990-2004	2005-2009
Tasa bruta de natalidad (‰)	6,8	6,3	7,3	9,8	10,8	12,1
Tasa bruta de mortalidad (‰)	15,5	15,0	15,9	13,4	13,3	12,7
Tasa bruta de nupcialidad (‰)	3,1	2,9	2,7	5,8	6,0	5,1

Fuente: Movimiento natural de población. INE-IAEST.

Tasa bruta de natalidad = Número de nacimientos por cada mil habitantes.

Tasa bruta de mortalidad = Número de muertes por cada mil habitantes.

Tasa bruta de nupcialidad = Número de matrimonios por cada mil habitantes.

Movilidad

Trabajadores y estudiantes, según lugar de trabajo o estudio.

Descripción	Trabajadores		Estudiantes	
	Personas	%	Personas	%
Total	7.842	100,0	1.267	100,0
En su propio domicilio	264	3,4	23	1,8
En varios municipios (viajante, conductor,)	433	5,5	2	0,2
En el mismo municipio en que reside	4.036	51,5	199	15,7
En otro municipio de la misma comarca	522	6,7	70	5,5
En otro municipio fuera de la comarca	2.572	32,8	963	76,0
En otro país	15	0,2	10	0,8

Trabajadores. Principales destinos.¹

Municipio destino	Personas
Zaragoza	1.010
Huesca	894
Barcelona	45
Barbastro	36
Fraga	32
Monzón	32
Madrid	28
Lleida	27

Estudiantes. Principales destinos.¹

Municipio destino	Personas
Zaragoza	463
Huesca	335
Caspe	15
Fraga	13
Almunia de Doña Godina (La)	12
Madrid	12
Barcelona	11
Barbastro	10

¹ Destinos fuera de la comarca

Fuente: Censos de población y viviendas. 2001.

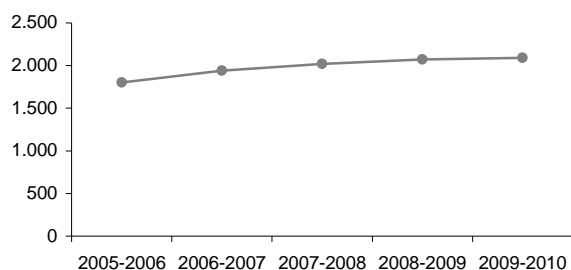
Enseñanza no universitaria

Curso 2009-2010 por titularidad	Total	Pública	Privada
Centros	25	25	0
Profesores	295	295	0
Alumnos	2.090	2.090	0

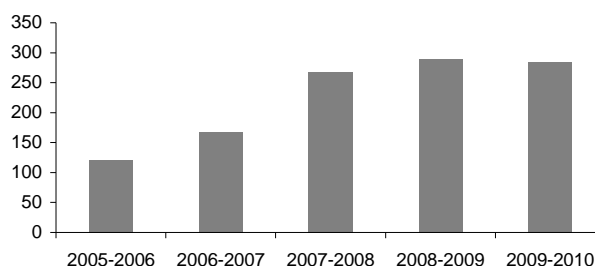
Alumnado extranjero por curso

	05-06	06-07	07-08	08-09	09/10
% de alumnado extranjero sobre total de alumnos	6,7%	8,6%	13,2%	14,0%	13,6%

Evolución del total de alumnos matriculados



Evolución de alumnos extranjeros matriculados



Fuente: Estadística de la enseñanza no universitaria. IAEST.

Mercado de trabajo

Afiliados a la Seguridad Social

Afiliados por sector de actividad. Año 2010
unidad: media anual

	2010	
	Afiliados	%
Total	6.461	100,0
Agricultura	2.201	34,1
Industria	742	11,5
Construcción	1.000	15,5
Servicios	2.509	38,8
Sin clasificar	9	0,1

Afiliados por régimen. Año 2010
unidad: media anual

	2010	
	Afiliados	%
General	3.304	51,1
Minería	0	0,0
Autónomos	2.836	43,9
Agrario ajena	258	4,0
Hogar Fijos	44	0,7
Hogar Discontinuos	19	0,3

Fuente: Tesorería General de la Seguridad Social.
Explotación: Instituto Aragonés de Estadística (IAEST).

Se ha producido una modificación metodológica importante en la estadística de Afiliados a la Seguridad Social, lo cual ha provocado una ruptura en la serie de datos que se venía publicando desde 1999.

La media anual del número de afiliados se calcula con los valores a final de cada trimestre (marzo, junio, septiembre y diciembre).

Afiliados a nivel división de CNAE-09. Año 2010

Unidad: Media anual

Código	Descripción	Afiliados
01	Agricultura, ganadería, caza y servicios relacionados con las mismas	2.182
02	Silvicultura y explotación forestal	7
03	Pesca y acuicultura	13
05	Extracción de antracita, hulla y lignito	0
06	Extracción de crudo de petróleo y gas natural	0
07	Extracción de minerales metálicos	0
08	Otras industrias extractivas	2
09	Actividades de apoyo a las industrias extractivas	0
10	Industria de la alimentación	274
11	Fabricación de bebidas	7
12	Industria del tabaco	0
13	Industria textil	0
14	Confección de prendas de vestir	5
15	Industria del cuero y del calzado	0
16	Industria de la madera y del corcho, excepto muebles; cestería y espartería	20
17	Industria del papel	1
18	Artes gráficas y reproducción de soportes grabados	45
19	Coquerías y refino de petróleo	0
20	Industria química	0
21	Fabricación de productos farmacéuticos	0
22	Fabricación de productos de caucho y plásticos	19
23	Fabricación de otros productos minerales no metálicos	40
24	Metalurgia; fabricación de productos de hierro, acero y ferroaleaciones	6
25	Fabricación de productos metálicos, excepto maquinaria y equipo	104
26	Fabricación de productos informáticos, electrónicos y ópticos	0
27	Fabricación de material y equipo eléctrico	0
28	Fabricación de maquinaria y equipo n.c.o.p.	59
29	Fabricación de vehículos de motor, remolques y semirremolques	18
30	Fabricación de otro material de transporte	1
31	Fabricación de muebles	14
32	Otras industrias manufactureras	16
33	Reparación e instalación de maquinaria y equipo	48
35	Suministro de energía eléctrica, gas, vapor y aire acondicionado	1
36	Captación, depuración y distribución de agua	38
37	Recogida y tratamiento de aguas residuales	11
38	Recogida, tratamiento y eliminación de residuos; valorización	15
39	Actividades de descontaminación y otros servicios de gestión de residuos	0
41	Construcción de edificios	421
42	Ingeniería civil	140
43	Actividades de construcción especializada	438
45	Venta y reparación de vehículos de motor y motocicletas	141
46	Comercio al por mayor e intermediarios del comercio, excepto de vehículos de motor y motocicletas	210
47	Comercio al por menor, excepto de vehículos de motor y motocicletas	694
49	Transporte terrestre y por tubería	218
50	Transporte marítimo y por vías navegables interiores	0
51	Transporte aéreo	0
52	Almacenamiento y actividades anexas al transporte	23
53	Actividades postales y de correos	1
55	Servicios de alojamiento	52
56	Servicios de comidas y bebidas	250
58	Edición	0
59	Actividades cinematográficas, de vídeo y de programas de televisión, grabación de sonido y edición musical	1
60	Actividades de programación y emisión de radio y televisión	0
61	Telecomunicaciones	2
62	Programación, consultoría y otras actividades relacionadas con la informática	2
63	Servicios de información	0

Afiliados a nivel división de CNAE-09. Año 2010

Unidad: Media anual

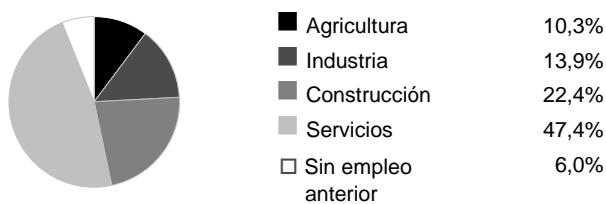
Código	Descripción	Afiliados
64	Servicios financieros, excepto seguros y fondos de pensiones	0
65	Seguros, reaseguros y fondos de pensiones, excepto Seguridad Social obligatoria	0
66	Actividades auxiliares a los servicios financieros y a los seguros	13
68	Actividades inmobiliarias	2
69	Actividades jurídicas y de contabilidad	48
70	Actividades de las sedes centrales; actividades de consultoría de gestión empresarial	1
71	Servicios técnicos de arquitectura e ingeniería; ensayos y análisis técnicos	21
72	Investigación y desarrollo	2
73	Publicidad y estudios de mercado	0
74	Otras actividades profesionales, científicas y técnicas	4
75	Actividades veterinarias	10
77	Actividades de alquiler	32
78	Actividades relacionadas con el empleo	0
79	Actividades de agencias de viajes, operadores turísticos, servicios de reservas y actividades relacionadas con los mismos	4
80	Actividades de seguridad e investigación	0
81	Servicios a edificios y actividades de jardinería	73
82	Actividades administrativas de oficina y otras actividades auxiliares a las empresas	6
84	Administración Pública y defensa; Seguridad Social obligatoria	230
85	Educación	21
86	Actividades sanitarias	10
87	Asistencia en establecimientos residenciales	81
88	Actividades de servicios sociales sin alojamiento	106
90	Actividades de creación, artísticas y espectáculos	7
91	Actividades de bibliotecas, archivos, museos y otras actividades culturales	0
92	Actividades de juegos de azar y apuestas	2
93	Actividades deportivas, recreativas y de entretenimiento	34
94	Actividades asociativas	44
95	Reparación de ordenadores, efectos personales y artículos de uso doméstico	37
96	Otros servicios personales	69
97	Actividades de los hogares como empleadores de personal doméstico	63
98	Actividades de los hogares como productores de bienes y servicios para uso propio	0
99	Actividades de organizaciones y organismos extraterritoriales	0

Fuente: Tesorería General de la Seguridad Social. Explotación: Instituto Aragonés de Estadística (IAEST).

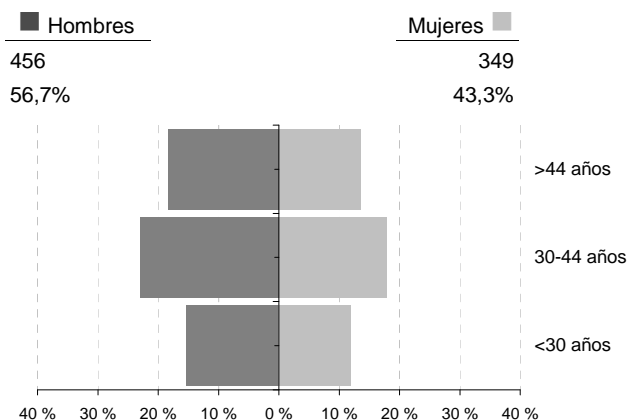
Paro registrado

Unidad: media anual

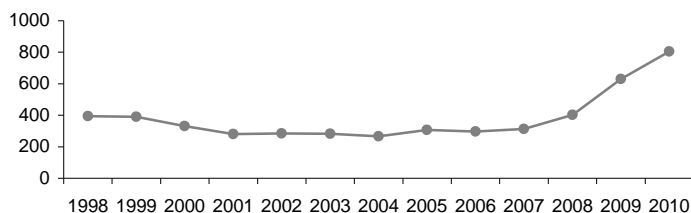
Distribución según sector de actividad. Año 2010.



Distribución del paro registrado por sexo y edad. Año 2010.



Evolución del paro registrado medio anual



Fuente: Instituto Aragonés de Empleo. Explotación: Instituto Aragonés de Estadística

Economía

Agricultura

Explotaciones	
Número de explotaciones	4.133
% explotaciones cuyo titular es persona física	91,2%

Explotación según superficie	Número
Nº explotaciones sin tierras	108
Nº explotaciones de menos de 5 has	969
Nº explotaciones de 5 a 50 has.	1.869
Nº explotaciones de 50 has o más	1.187

Unidades ganaderas	
Nº de unidades ganaderas	213.005
Nº de cabezas de ganado Bovino	23.449
Nº de cabezas de ganado Ovino	219.566
Nº de cabezas de ganado Caprino	4.707
Nº de cabezas de ganado Porcino	430.137
Nº de cabezas de ganado Equino	88
Miles de aves	2.695,6
Nº de cabezas de Conejas madres	6.573

Fuente: Censo agrario, 1999. INE-IAEST.

Oferta turística

	Establecimientos	Plazas
Hoteles, hostales y similares	15	280
Viviendas de turismo rural	25	165
Campings	1	153
Apartamentos turísticos	0	0

Fuente: IAEST, 2009.

Superficie agrícola utilizada (SAU)	
SAU (hectáreas)	192.710,8
% de SAU sobre superficie total del municipio	69,7%

Superficie agrícola según tipo de riego	Hectáreas
Superficie regada	59.550,7
Superficie regada por aspersión	20.956,6
Superficie regada por riego localizado	1.648,2
Superficie regada por gravedad	36.459,6
Superficie regada por otros métodos	486,2

Usos de la tierra (has.)	Total	Secano	Regadío
Cultivos herbáceos	177.386,0	118.870,0	58.516,0
Cultivos frutales	1.076,5	659,7	416,8
Cultivo olivar	928,9	618,1	310,9
Cultivo viñedo	308,4	284,6	23,8
Otros cultivos	12,1	4,0	8,1

Unidades de trabajo	
Unidades de trabajo	2.689
Unidades de trabajo que son asalariados	840
Unidades de trabajo que son mano de obra familiar	1.849

Establecimientos de entidades financieras

Establecimientos	Número
Total oficinas	46
Bancos	5
Cajas de ahorro	22
Cooperativa de crédito	19

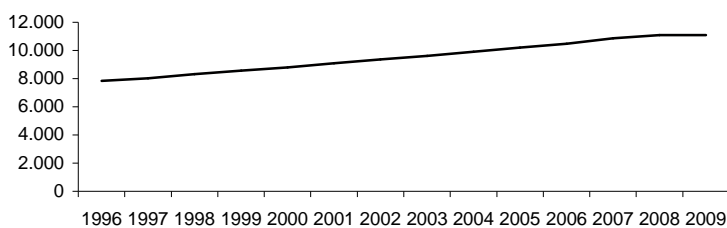
Ratios	
Habitantes por oficina	462
Oficinas por km ²	0,02

Fuente: IAEST según Centro de Cooperación Interbancaria. Oficinas a diciembre de 2009.

Parque de vehículos. Año 2009

	Vehículos
Total	18.907
Turismos	11.095
Motocicletas	940
Camiones y furgonetas	3.820
Autobuses	2
Tractores industriales	464
Otros vehículos	1.326
Ciclomotores	1.260

Evolución del número de turismos



Fuente: Dirección General de Tráfico.

Licencias de transporte. Año 2010

Tipo	Número de licencias
OT (operadores de transporte)	4
VD-N (transporte de viajeros nacionales servicio público)	0
VS-N (ambulancias nacionales servicio público)	0
VT-N (licencias taxi)	16
MDL-N (transporte mercancías ligeras nacionales servicio público)	27
MDP-N (transporte mercancías pesadas nacionales servicio público)	268
MPC-N (transporte mercancías propias nacional)	83
VPC-N (transporte privado de viajeros nacional)	0
VTC-N (transporte de alquiler con conductor nacional)	0
MDLE-N (transporte mercancías ligeras nacional servicio público Autoriz Empresa)	17
MDPE-N (transporte mercancías pesadas nacional servicio público Autoriz Empresa)	83
MPCE-N (transporte mercancías propias nacional Autorizac Empresa)	48
VSPC-N (transporte privado ambulancias nacional)	0

Fuente: Dirección General de Transportes y Comunicaciones del Gobierno de Aragón

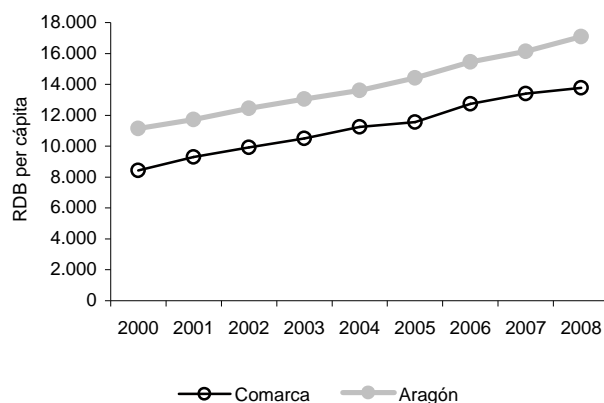
Estructura productiva y renta

Renta disponible bruta. Años 2000 a 2008

Renta disponible bruta (euros)	Comarca	Aragón
2000	179.925.668	13.258.669.000
2001	197.035.198	14.066.706.000
2002	210.752.138	15.151.468.000
2003	220.275.878	16.044.765.000
2004	234.803.786	17.004.823.000
2005	240.743.447	18.285.264.000
2006	266.064.671	19.734.731.000
2007	280.601.414	20.921.222.000
2008	292.535.418	22.313.383.000

Renta disponible bruta per cápita	Comarca	Aragón
2000	8.425	11.143
2001	9.291	11.725
2002	9.922	12.445
2003	10.503	13.044
2004	11.250	13.608
2005	11.558	14.409
2006	12.733	15.448
2007	13.396	16.135
2008	13.774	17.083

Participación estimada sobre la renta disponible bruta de Aragón (%)	Comarca	Aragón
2000	1,36%	100,00%
2001	1,40%	100,00%
2002	1,39%	100,00%
2003	1,37%	100,00%
2004	1,38%	100,00%
2005	1,32%	100,00%
2006	1,34%	100,00%
2007	1,34%	100,00%
2008	1,31%	100,00%



Fuente: Instituto Aragonés de Estadística (IAEST).

Productividad media. Serie 2000-2007

Unidad: Euros

	2000	2001	2002	2003	2004	2005	2006	2007
Comarca	29.649	31.411	31.966	36.042	41.956	43.233	44.470	47.238
Aragón	32.006	33.641	35.369	36.978	38.172	39.704	41.276	43.387

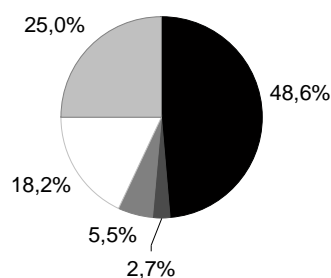
Valor añadido bruto comarcal por sectores de actividad. Serie 2000-2007

Unidad: Miles de euros

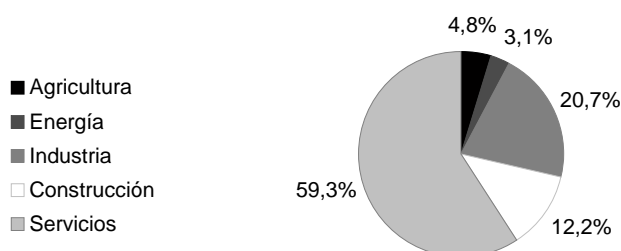
Sectores	2000	2001	2002	2003	2004	2005	2006	2007
Total	188.576	212.830	223.048	252.878	302.416	314.514	329.241	376.526
Agricultura	96.584	101.035	108.741	128.968	151.775	158.549	163.132	183.165
Energía	2.743	2.926	8.636	7.834	7.996	8.868	7.766	10.310
Industria	16.099	24.863	11.728	15.224	32.272	20.325	21.411	20.592
Construcción	23.011	26.893	31.890	36.715	42.438	52.386	55.410	68.350
Servicios	50.138	57.112	62.053	64.137	67.934	74.385	81.521	94.109

Estructura productiva. Año 2007

Los Monegros



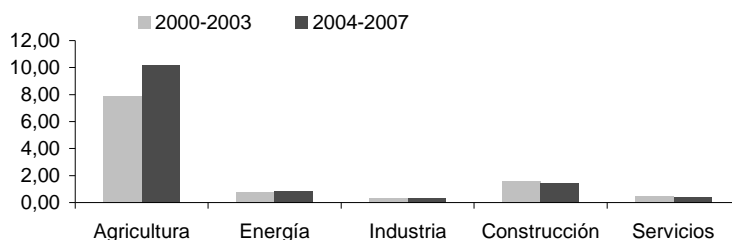
Aragón



Índice de especialización sectorial medio. Periodos 2000-2003 y 2004-2007

Unidad: Índice

	2000-2003	2004-2007
Total	1,00	1,00
Agricultura	7,90	10,14
Energía	0,75	0,85
Industria	0,34	0,34
Construcción	1,56	1,44
Servicios	0,45	0,40



El índice de especialización muestra la participación que un sector tiene en una comarca, con relación a esa actividad en Aragón. Una Comarca se especializa en un sector si la aportación de éste, respecto al total comarcal, es mayor que la aportación del

Fuente: Estructura productiva y renta de las comarcas aragonesas. IAEST

Estructura productiva por ramas de actividad.

Peso de las ramas en el VAB total. Aragón y comarca. Año 2007

Rama de actividad	Comarca	Aragón
Total		
Agricultura, ganadería y pesca	48,6%	4,8%
Energía	2,7%	3,1%
CA+CB+DF Extracción de productos energéticos;extracción otros minerales; coquerías, refino...	0,0%	0,5%
EE Energía eléctrica, gas y agua	2,7%	2,6%
Industria	5,5%	20,7%
DA Industria de la alimentación, bebidas y tabaco	1,5%	1,8%
DB+DC Industria textil y de la confección; industria del cuero y del calzado	0,1%	0,6%
DD Industria de la madera y el corcho	0,1%	0,4%
DE Industria del papel; edición y artes gráficas	0,0%	2,1%
DG Industria química	0,0%	1,1%
DH Industria del caucho y materias plásticas	0,2%	0,7%
DI Otros productos minerales no metálicos	0,5%	1,2%
DJ Metalurgia y fabricación de productos metálicos	0,3%	3,0%
DK Maquinaria y equipo mecánico	1,0%	2,5%
DL Equipo eléctrico, electrónico y óptico	0,3%	1,8%
DM Fabricación de material de transporte	0,8%	3,8%
DN Industrias manufactureras diversas	0,6%	1,6%
Construcción	18,2%	12,2%
FF Construcción	18,2%	12,2%
Servicios	25,0%	59,3%
GG Comercio y reparación	6,5%	9,4%
HH Hostelería	5,0%	7,0%
II Transporte y comunicaciones	2,6%	5,3%
JJ Intermediación financiera	0,3%	4,2%
KK Inmobiliarias y servicios empresariales	3,0%	13,2%
LL Administración pública	3,1%	6,4%
MM Educación	0,4%	4,2%
NN Actividades sanitarias y veterinarias; servicios sociales	2,1%	5,7%
OO Otros servicios y actividades sociales; servicios personales	1,8%	3,4%
PP Hogares que emplean personal doméstico	0,3%	0,7%

Fuente: Estructura productiva y renta de las comarcas aragonesas. IAEST

Resultados electorales

Elecciones municipales, 2011.

Participación	Votos	%
Electores	17.028	
Votantes	13.759	80,8%
Abstenciones	3.269	19,2%
Votos blancos	280	
Votos nulos	229	

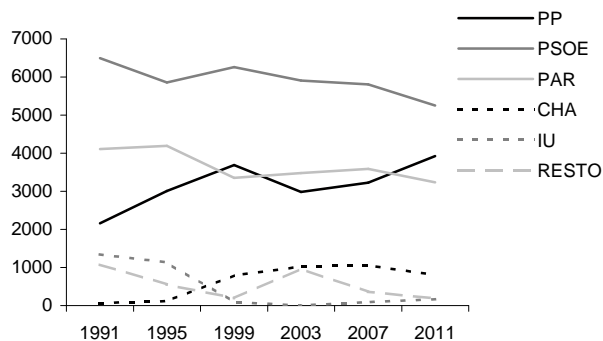
Candidaturas	Votos	%
PSOE	5.248	38,7%
PP	3.923	28,9%
PAR	3.235	23,9%
CHA	799	5,9%
IU	169	1,2%
A. E. I. POLEÑINO	94	0,7%
FIA	48	0,4%
COMP CON ARAGON	40	0,3%

Elecciones a Cortes de Aragón, 2011.

Participación	Votos	%
Electores	16.812	
Votantes	13.527	80,5%
Abstenciones	3.285	19,5%
Votos blancos	359	
Votos nulos	166	

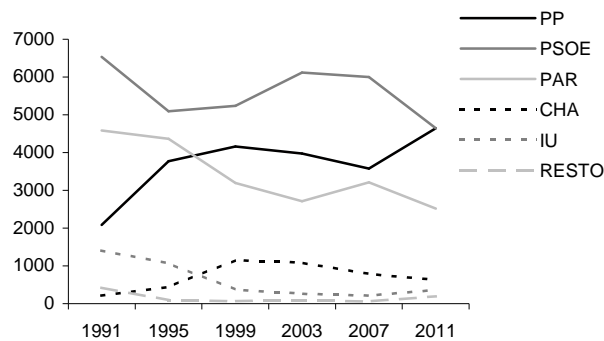
Candidaturas	Votos	%
PP	4.648	35,7%
PSOE	4.645	35,7%
PAR	2.513	19,3%
CHA	631	4,9%
IU	368	2,8%
UPyD	81	0,6%
COMP CON ARAGON	49	0,4%
ECOLO	27	0,2%
PACMA	12	0,1%
F.I.A.	9	0,1%
UCE	9	0,1%
TA	6	0,0%
pCUA	2	0,0%
CDL	1	0,0%
PH	1	0,0%
PFyV	0	0,0%
L`VIA	0	0,0%

Evolución votos a candidaturas. Elecciones municipales.



Fuente: Ministerio del Interior.

Evolución votos a candidaturas. Elecciones a Cortes de Aragón.



Fuente: Gobierno de Aragón.

Elecciones al congreso de los diputados, 2008.

Participación	Votos	%
Electores	17.460	
Votantes	14.086	80,7%
Abstenciones	3.374	19,3%
Votos blancos	176	
Votos nulos	96	

Candidaturas	Votos	%
PSOE	6.634	48,0%
PP	5.067	36,7%
PAR	1.361	9,9%
CHA	312	2,3%
IU	255	1,8%
UPyD	92	0,7%
Resto	93	0,7%

Fuente: Ministerio del Interior.

Finanzas públicas locales

	Presupuestos (€)			Liquidaciones de presupuestos (€)		
	2007	2008	2009	2006	2007	2008
Estado de la información	C	C	C	-	C	C
INGRESOS						
Total ingresos	5.495.527	6.642.064	7.425.020	-	6.721.438	7.227.414
Impuestos directos	0	0	0	-	0	0
Impuestos indirectos	0	0	0	-	0	0
Tasas y otros ingresos	964.784	1.261.634	1.477.403	-	1.155.804	1.235.304
Transferencias corrientes	3.194.144	3.412.604	4.619.992	-	3.856.750	4.044.805
Ingresos patrimoniales	0	0	0	-	0	0
Enajenación inversiones reales	0	0	0	-	0	0
Transferencias de capital	1.336.600	1.967.826	1.327.625	-	1.708.883	1.947.305
Activos financieros	0	0	0	-	0	0
Pasivos financieros	0	0	0	-	0	0
GASTOS						
Total gastos	5.495.527	6.642.064	7.425.020	-	6.274.283	7.481.561
Clasificación por capítulos						
Gastos de personal	1.002.378	1.378.436	1.619.551	-	1.334.897	1.514.163
Gastos en bienes corrientes y servicios	738.481	756.588	753.507	-	1.082.054	1.165.990
Gastos financieros	6.110	7.243	19.945	-	6.511	21.008
Transferencias corrientes	2.858.474	2.992.776	4.046.812	-	2.909.853	3.158.086
Inversiones reales	874.198	1.504.821	985.205	-	931.987	1.021.309
Transferencias de capital	0	0	0	-	0	600.000
Activos financieros	0	0	0	-	0	0
Pasivos financieros	15.887	2.200	0	-	8.981	1.006
Clasificación funcional						
Servicios de Carácter General	888.739	1.846.057	1.083.004	-	992.717	1.261.680
Protección Civil y Seguridad Ciudadana	262.595	466.687	630.377	-	359.685	476.083
Seguridad, Protección y Promoción Social	1.378.017	1.505.593	2.140.251	-	1.771.176	2.832.431
Producción de Bienes Públicos de Carácter Social	1.870.736	1.948.477	2.677.199	-	2.019.104	2.150.411
Producción de Bienes de Carácter Económico	796.584	684.526	715.444	-	770.689	521.233
Regulación económica de carácter general	18.326	0	0	-	18.467	0
Regulación Económica de Sectores Productivos	258.534	183.306	163.200	-	326.953	221.716
Transferencias a Administraciones Públicas	0	0	0	-	0	0
Deuda Pública	21.997	7.418	15.545	-	15.492	18.007

Fuente: Ministerio de Economía y Hacienda. Dirección General de Coordinación Financiera.

Estado de la información:

C= Consolidado

P= Prorrogado

E= Clasificación Económica de la Administración General

N= Sin información