

Información de la comarca

| | |
|--------------------------------|-----------------------------|
| Número de municipios: | 15 |
| Superficie (km ²): | 1.204,30 |
| Capital: | Cantavieja |
| Creación: | Ley 8/2002, BOA de 08-05-02 |

Fuentes de información: Instituto Geográfico Nacional. (CNIG). Año 2003
Elipsoide Internacional Hayford 1924
Datum ED 50 Proyección UTM Huso 30
Escala 1:50.000

Elaboración: Instituto Aragonés de Estadística
Dirección General de Política Económica
Departamento de Economía, Hacienda y Empleo
Gobierno de Aragón. Año 2004

Territorio

Unidades poblacionales

| | Número |
|--------------------------------------|--------|
| Municipios | 15 |
| Entidades singulares de población | 30 |
| Núcleos de población | 24 |
| Entidades de diseminado ¹ | 6 |

Población

| | Personas |
|-------------------------|----------|
| Población | 3.682 |
| Población en núcleo | 3.371 |
| Población en diseminado | 311 |

¹ Entidad de diseminado es aquella que no tiene núcleos de población en el territorio, únicamente población en diseminados.

Fuente: Nomenclátor del Padrón municipal de habitantes a1-1-2010. INE-IAEST

Relación de municipios en la comarca.

| Código de municipio | Denominación | Población |
|---------------------|---------------------------|-----------|
| 44021 | Allepuz | 133 |
| 44044 | Bordón | 141 |
| 44059 | Cantavieja | 748 |
| 44060 | Cañada de Benatanduz | 42 |
| 44071 | Castellote | 804 |
| 44088 | Cuba (La) | 52 |
| 44106 | Fortanete | 224 |
| 44126 | Iglesuela del Cid (La) | 505 |
| 44149 | Mirambel | 125 |
| 44150 | Miravete de la Sierra | 38 |
| 44151 | Molinos | 303 |
| 44183 | Pitarque | 96 |
| 44236 | Tronchón | 106 |
| 44260 | Villarluengo | 188 |
| 44262 | Villarroya de los Pinares | 177 |

Fuente: Padrón municipal de habitantes, 1-1-2010. IAEST

Medio ambiente

Indicadores medioambientales

| Indicador | Valor indicador | Unidad | Año | Fuente |
|--|-----------------|---------------|-----------|--|
| Clasificación de los municipios de la comarca | | | | Ministerio de Agricultura. |
| Montaña | 15 | Nº municipios | 2008 | |
| Desfavorecida | 0 | Nº municipios | 2008 | |
| Zonas protegidas | | | | Departamento de Medio Ambiente. Gobierno de Aragón. |
| Lugares de importancia comunitaria (LIC) ¹ | 4 | Número | | |
| Extensión de LIC | 35.195,1 | Hectáreas | 2008 | |
| Zonas de especial protección para las aves ¹ | 1 | Número | | |
| Extensión de ZEPA | 41.483,6 | Hectáreas | 2008 | |
| Espacios naturales protegidos (ENP) ¹ | 2 | Número | | |
| Extensión de los ENP | 374,5 | Hectáreas | 2008 | |
| Agua | | | | |
| Edificios con abastecimiento público de agua corriente | 98,3 | % edificios | 2001 | Censo de población y viviendas. |
| Habitantes equivalentes de la/s estación/es depuradora/s | - | Personas | 2008 | IAEST. |
| Superficie regable en relación a la SAU | 1,3 | % superficie | 1999 | Censo agrario |
| Contaminación y ruido | | | | Censo de población y viviendas. |
| Viviendas expuestas a contaminación o malos olores | 1,5 | % viviendas | 2001 | |
| Viviendas expuestas a ruidos exteriores | 2,3 | % viviendas | 2001 | |
| Residuos | | | | |
| Contenedores de vidrio | 54 | Número | 2007 | ECOVIDRIO. |
| Vidrio doméstico recogido | 165.900 | Kg | 2007 | ECOVIDRIO. |
| Kg de vidrio doméstico recogido por habitante y año | 44,4 | Kg/hab | 2007 | ECOVIDRIO, IAEST. |
| Contenedores de pilas | 26 | Número | 2007 | Departamento de Medio Ambiente. |
| Pilas recogidas | 401 | Kg | 2007 | Departamento de Medio Ambiente. |
| Kg de pilas recogido por habitante y año | 0,11 | Kg/hab | 2007 | Departamento de Medio Ambiente. |
| Contenedores de papel | 1 | Número | 2007 | Departamento de Medio Ambiente. |
| Riesgos naturales | | | | IAEST. |
| Incendios forestales, 2009 | 8,0 | Número | 2009 | |
| Superficie forestal afectada en incendios, 2009 | 1,4 | Hectáreas | 2009 | |
| Incendios forestales (1995 a 2008) | 106,0 | Número | 1995-2008 | |
| Superficie forestal afectada en incendios (1995 a 2008) | 49,9 | Hectáreas | 1995-2008 | |
| Agricultura ecológica | | | | Comité Aragonés de Agricultura Ecológica. |
| Superficie total inscrita en agricultura ecológica | 153,4 | Hectáreas | 2007 | |
| Superficie calificada en agricultura ecológica | 144,5 | Hectáreas | 2007 | |
| Superficie calificada en reconversión | 7,6 | Hectáreas | 2007 | |
| Superficie calificada en primer año en prácticas | 1,3 | Hectáreas | 2007 | |

¹La superficie de ENP, LIC o ZEPA puede repartirse entre más de una comarca o provincia.

Indicadores medioambientales

(continuación)

| Indicador | Valor indicador | Unidad | Año | Fuente |
|---|--------------------|--------------|------|--|
| Energía | | | | |
| Potencia eléctrica instalada conectada a la red | | | | Dpto. de Industria del Gobierno de Aragón. |
| Total | | | | |
| Número de centrales | 5 | Nº centrales | 2006 | |
| Potencia total instalada | 3,45 | Megawatios | 2006 | |
| Termoeléctrica convencional | | | | |
| Número de centrales | 0 | Nº centrales | 2006 | |
| Potencia total instalada | 0,00 | Megawatios | 2006 | |
| Cogeneración | | | | |
| Número de centrales | 0 | Nº centrales | 2006 | |
| Potencia total instalada | 0,00 | Megawatios | 2006 | |
| Ciclo combinado | | | | |
| Número de centrales | 0 | Nº centrales | 2006 | |
| Potencia total instalada | 0,00 | Megawatios | 2006 | |
| Hidroeléctrica | | | | |
| Número de centrales | 3 | Nº centrales | 2006 | |
| Potencia total instalada | 3,37 | Megawatios | 2006 | |
| Eólica | | | | |
| Número de centrales | 0 | Nº centrales | 2006 | |
| Potencia total instalada | 0,00 | Megawatios | 2006 | |
| Solar fotovoltaica | | | | |
| Número de centrales | 2 | Nº centrales | 2006 | |
| Potencia total instalada | 0,088 | Megawatios | 2006 | |
| Tipo de combustible usado en viviendas con calefacción | | | | |
| | | | | Censo de población y viviendas. |
| Gas | 2,9 | % viviendas | 2001 | |
| Electricidad | 6,5 | % viviendas | 2001 | |
| Petróleo o derivados | 30,8 | % viviendas | 2001 | |
| Madera | 53,8 | % viviendas | 2001 | |
| Carbón o derivados | 0,4 | % viviendas | 2001 | |

Usos del suelo

| Usos | Hectáreas | % |
|---|-----------|------|
| Superficies artificiales | 295,9 | 0,2 |
| Zonas agrícolas | 22.279,3 | 18,5 |
| Zonas forestales con vegetación natural y espacios abiertos | 97.549,4 | 81,0 |
| Zonas húmedas | 0,0 | 0,0 |
| Superficies de agua | 315,3 | 0,3 |

Fuente: CORINE, Land cover 2000. Instituto Geográfico Nacional.

Infraestructuras

| Indicador | Valor indicador | Unidad | Año | Fuente |
|--|--------------------|-------------------|------|--|
| Agua | | | | IAEST |
| Estaciones depuradoras de aguas residuales | 0 | Número | 2008 | |
| Fuentes de agua mineromedicinales | 4 | Número | 2006 | |
| Sanidad | | | | IAEST |
| Farmacias | 4 | Número | 2010 | |
| Equipo de Atención Primaria | | | | |
| Centros de Salud | 1 | Número | 2010 | |
| Consultorios | 20 | Número | 2010 | |
| Dotación de personal del Equipo de Atención Primaria | | | | |
| Médicos de Familia | 6 | Número | 2010 | |
| Pediatras | 0 | Número | 2010 | |
| Enfermeras | 3 | Número | 2010 | |
| Cultura | | | | |
| Bibliotecas | | | | Encuesta de Bibliotecas. INE-IAEST |
| Central de CCAA | 0 | Número | 2008 | |
| Públicas | 1 | Número | 2008 | |
| No especializadas | 0 | Número | 2008 | |
| Instituciones de enseñanza superior | 0 | Número | 2008 | |
| Especializadas | 0 | Número | 2008 | |
| Sociales | | | | |
| Residencias para mayores | 0 | nº de residencias | 2010 | Guía de Recursos Sociales. Dpto. de Servicios Sociales y Familia. |
| Plazas para mayores en residencias | 0 | nº de plazas | 2010 | |
| Centros de día para personas mayores | 0 | nº de centros | 2010 | |
| Plazas en centros de día para personas mayores | 0 | nº de plazas | 2010 | |
| Hogares para personas mayores | 4 | nº de hogares | 2010 | |
| Instalaciones deportivas | | | | |
| Campos de fútbol | 1 | nº instalaciones | 2005 | Censo Nacional de Instalaciones Deportivas. Consejo Superior de Deportes. |
| Espacios pequeños y no reglamentarios | 12 | nº instalaciones | 2005 | |
| Frontones | 8 | nº instalaciones | 2005 | |
| Pabellones polideportivos | 2 | nº instalaciones | 2005 | |
| Piscinas aire libre | 7 | nº instalaciones | 2005 | |
| Pistas de petanca | 1 | nº instalaciones | 2005 | |
| Pistas de tenis | 1 | nº instalaciones | 2005 | |
| Pistas polideportivas | 9 | nº instalaciones | 2005 | |
| Salas | 3 | nº instalaciones | 2005 | |

Vivienda

| Viviendas según tipo | | Viviendas familiares principales según régimen de tenencia | | Viviendas convencionales según superficie útil | |
|-----------------------------|--------------|---|-----------|---|-----------|
| | Viviendas | Régimen | Viviendas | Superficie (m ²) | Viviendas |
| Total | 3.674 | En propiedad | 1.255 | Hasta 45 m ² | 54 |
| Familiares | 3.674 | En alquiler | 102 | 46-60 m ² | 109 |
| Principales | 1.503 | Otra forma | 146 | 61-75 m ² | 96 |
| Convencional | 1.503 | | | 76-90 m ² | 374 |
| Alojamientos | 0 | | | 91-105 m ² | 295 |
| No principales | 2.171 | | | 106-120 m ² | 193 |
| Secundarias | 1.873 | | | 121-150 m ² | 167 |
| Vacías | 289 | | | Más de 150 m ² | 215 |
| Otro tipo | 9 | | | | |
| Colectivas | 0 | | | | |
| | | Segunda residencia | | | |
| | | Porcentaje de hogares que disponen de segunda residencia | 20,96% | | |

Fuente: Censo de población y viviendas, 2001. INE-IAEST.

Licencias municipales de obra

Estadísticas de la construcción¹. Años 2001 a 2010.

unidad: número de licencias

| Año | Número de licencias | Edificios de nueva planta | Superficie a construir en edificios de nueva planta (m ²) | Viviendas construidas en edificios de nueva planta |
|------|---------------------|---------------------------|---|--|
| 2001 | 26 | 10 | 5.372 | 18 |
| 2002 | 33 | 17 | 6.592 | 18 |
| 2003 | 27 | 27 | 10.561 | 14 |
| 2004 | 18 | 9 | 2.455 | 7 |
| 2005 | 28 | 31 | 9.475 | 33 |
| 2006 | 24 | 16 | 7.001 | 19 |
| 2007 | 35 | 25 | 8.789 | 32 |
| 2008 | 25 | 25 | 14.594 | 78 |
| 2009 | 29 | 23 | 4.948 | 19 |
| 2010 | NE | NE | NE | NE |

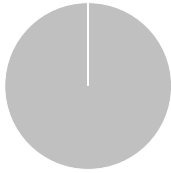
¹ Valores estimados.

NE: Dato no estimable por falta de información

Fuente: Estimaciones del IAEST a partir de la Estadística de Licencias de Obra del Ministerio de Fomento.

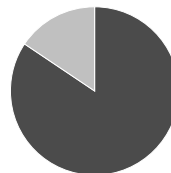
Vivienda y catastro

Superficies catastrales



| Tipo | Hectáreas | % |
|---------|-----------|------|
| Urbana | 97,0 | 0,1 |
| Rústica | 120.593,0 | 99,9 |

Parcelas urbanas



| Tipo | Hectáreas | % |
|------------|-----------|------|
| Edificadas | 82,0 | 84,5 |
| Solares | 15,0 | 15,5 |

Suelo urbano

| | Valor | % |
|--|--------|------|
| Parcelas urbanas | | |
| Unidades | 6.087 | |
| Superficie (has) | 97,0 | |
| Bienes inmuebles | 6.810 | |
| Valor catastral (miles de €) | | |
| Total | 95.634 | |
| De la construcción | 68.469 | 71,6 |
| Del suelo | 27.166 | 28,4 |
| Parcelas edificadas según propietario | | |
| Suelo y construcción mismo propietario | 5.091 | 94,0 |
| Coproiedad | 323 | 6,0 |
| Otras | 0 | 0,0 |

Antigüedad de los edificios

| Año de construcción | Bienes inmuebles | % |
|---------------------|------------------|------|
| < 1950 | 3.561 | 58,3 |
| 1950-1960 | 173 | 2,8 |
| 1960-1970 | 287 | 4,7 |
| 1970-1980 | 740 | 12,1 |
| 1980-1990 | 814 | 13,3 |
| 1990-2000 | 278 | 4,6 |
| >= 2000 | 251 | 4,1 |
| Sin definir | 3 | 0,0 |

Suelo rústico

| | |
|----------------------------------|-----------|
| Número de parcelas | 41.084 |
| Número de subparcelas | 72.140 |
| Superficie total (hectáreas) | 120.593,0 |
| Valor catastral (miles de euros) | 27.085,0 |

Impuesto sobre Bienes Inmuebles (I.B.I). Año 2009.

| | Urbana | Rústica |
|----------------------------------|---------|---------|
| Número de recibos | 6.650 | 7.634 |
| Base imponible (miles de euros) | 70.694 | 26.471 |
| Base liquidable (miles de euros) | 58.163 | 26.471 |
| Cuota íntegra (euros) | 313.457 | 168.896 |
| Cuota líquida (euros) | 299.579 | 135.628 |

Parcelas urbanas según superficie

| | Solares | Parcelas edificadas |
|----------------------------------|---------|---------------------|
| Menos de 100 m ² | 323 | 3.255 |
| De 100 a 500 m ² | 261 | 1.951 |
| De 500 a 1.000 m ² | 39 | 134 |
| De 1.000 a 10.000 m ² | 44 | 71 |
| Más de 10.000 m ² | 6 | 3 |

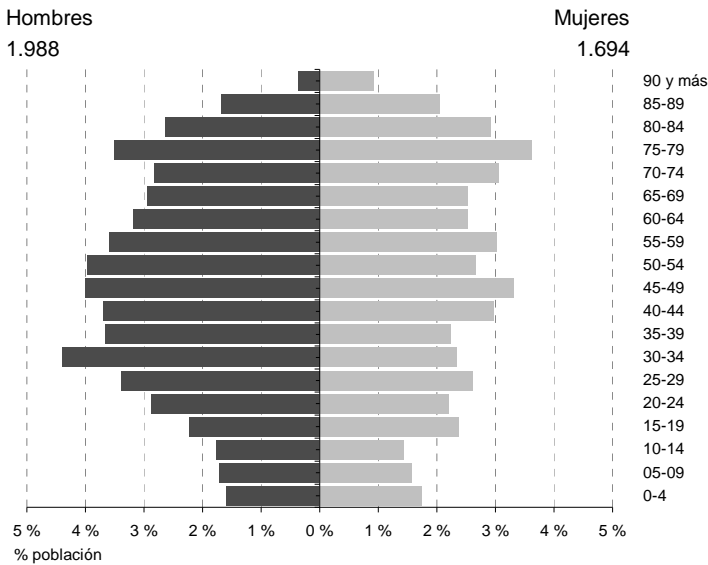
Bienes inmuebles según uso

| | Bienes inmuebles | Valor total (miles de €) |
|----------------------|------------------|--------------------------|
| Residencial | 3.780 | 65.514 |
| Otros usos | | |
| Almacén, Estac. | 183 | 974 |
| Comercial | 24 | 819 |
| Cultural | 12 | - |
| Ocio, Hostelería | 23 | 3.113 |
| Industrial | 1.960 | 9.666 |
| Deportivo | 13 | 3.353 |
| Suelo vacante | 750 | 5.638 |
| Oficinas | 1 | - |
| Edificios singulares | 28 | 378 |
| Religioso | 61 | 1.505 |
| Espectáculos | 3 | - |
| Sanidad, Benefic. | 5 | - |

Fuente: Ministerio de Economía. Dirección General del Catastro. Año 2010.

Población y hogares

Estructura de población



| Indicadores demográficos | Comarca | Aragón |
|----------------------------|---------|--------|
| Población de 65 y más años | 29,0% | 19,8% |
| Edad media | 48,3 | 43,0 |
| Tasa global de dependencia | 63,4 | 49,9 |
| Tasa de feminidad | 85,2 | 100,1 |
| Extranjeros | 11,4% | 12,8% |

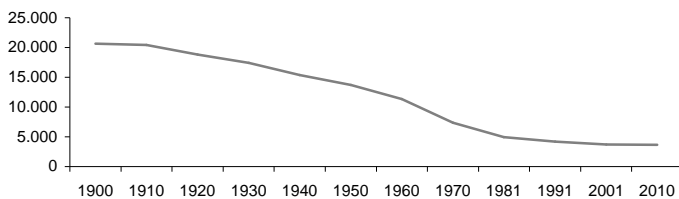
Pob. 65 y más (Pob. ≥ 65 / Pob. Total) x 100
 TG. dependencia (Pob. ≤ 14 + Pob. ≥ 65 / Pob. de 15 a 64) x 100
 Feminidad (Pob. Total mujeres / Pob. Total hombres) x 100
 Extranjeros (Pob. Extranjera / Pob. Total) x 100

Fuente: Padrón municipal de habitantes a 1-1-2010. INE-IAEST.

Evolución de la población

| Año | Población |
|------|-----------|
| 1991 | 4.184 |
| 2001 | 3.713 |
| 2007 | 3.735 |
| 2008 | 3.789 |
| 2009 | 3.780 |
| 2010 | 3.682 |

Fuente: Censos de población de 1900 a 2001. Padrón municipal de habitantes desde 2002. INE-IAEST.



Extranjeros según nacionalidad.

| | Extranjeros | % | Nacionalidades más frecuentes |
|-----------------------------|-------------|--------------|-------------------------------|
| Total | 421 | 100,0 | |
| Europa | 236 | 56,1 | RUMANIA 192 |
| UE27 | 230 | 54,6 | PAKISTAN 77 |
| Resto de Europa | 6 | 1,4 | MARRUECOS 64 |
| Africa | 64 | 15,2 | ECUADOR 20 |
| Magreb | 64 | 15,2 | FRANCIA 11 |
| Resto de África | 0 | 0,0 | |
| América | 40 | 9,5 | |
| América del Norte | 0 | 0,0 | |
| Resto de América | 40 | 9,5 | |
| Asia | 81 | 19,2 | |
| Oceanía | 0 | 0,0 | |
| Apátridas, no consta | 0 | 0,0 | |

Fuente: Padrón municipal de habitantes a 1-1-2010. INE-IAEST

Estructura de los hogares

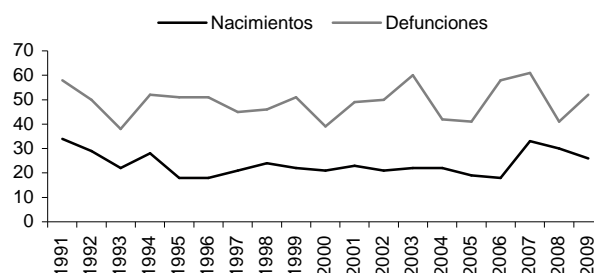
| | Hogares |
|---|--------------|
| Total | 1.503 |
| Un adulto | 499 |
| Una mujer de 16 a 64 años | 58 |
| Un hombre de 16 a 64 años | 140 |
| Una mujer de 65 o más años | 182 |
| Un hombre de 65 o más años | 98 |
| Una mujer adulta con uno o más menores | 12 |
| Un hombre adulto con uno o más menores | 9 |
| Dos adultos | 535 |
| Dos adultos de 16 a 64 años, sin menores | 99 |
| Uno al menos de 65 años o más, sin menores | 288 |
| Dos adultos y un menor | 47 |
| Dos adultos y dos menores | 81 |
| Dos adultos y tres o más menores | 20 |
| Tres adultos | 243 |
| Dos adultos de 35 años o más, uno de 16 a 34 años, sin menores | 87 |
| Dos adultos de 35 años o más, uno de 16 a 34 años y un menor | 22 |
| Dos adultos de 35 años o más, uno de 16 a 34 y dos o más menores | 6 |
| Otro hogar de tres adultos, con o sin menores | 128 |
| Cuatro adultos | 167 |
| Dos adultos de 35 años o más, dos de 16 a 34 años, sin menores | 76 |
| Dos adultos de 35 años o más, dos de 16 a 34 años y un menor | 13 |
| Dos adultos de 35 años o más, dos de 16 a 34 años y dos o más menores | 3 |
| Otro hogar de cuatro adultos, con o sin menores | 75 |
| Cinco o más adultos | 59 |
| Cinco o más adultos, con o sin menores | 59 |

Fuente: Censos de población y viviendas, 2001. INE-IAEST.

Movimiento natural de la población

Evolución

| | 1991 | 1997 | 2003 | 2009 |
|------------------------|------|------|------|------|
| Nacimientos | 34 | 21 | 22 | 26 |
| Defunciones | 58 | 45 | 60 | 52 |
| Crecimiento vegetativo | -24 | -24 | -38 | -26 |
| Matrimonios | 16 | 6 | 10 | 9 |
| Inmigraciones | 30 | 70 | 240 | 160 |
| Emigraciones | 70 | 63 | 153 | 234 |
| Saldo migratorio | -40 | 7 | 87 | -74 |



Tasas

Promedios quinquenales

| | Comarca | | | Aragón | | |
|-------------------------------|-----------|-----------|-----------|-----------|-----------|-----------|
| | 1995-1999 | 1990-2004 | 2005-2009 | 1995-1999 | 1990-2004 | 2005-2009 |
| Tasa bruta de natalidad (‰) | 6,7 | 7,3 | 8,5 | 9,8 | 10,8 | 12,1 |
| Tasa bruta de mortalidad (‰) | 15,8 | 16,1 | 17,0 | 13,4 | 13,3 | 12,7 |
| Tasa bruta de nupcialidad (‰) | 3,4 | 2,0 | 3,6 | 5,8 | 6,0 | 5,1 |

Fuente: Movimiento natural de población. INE-IAEST.

Tasa bruta de natalidad = Número de nacimientos por cada mil habitantes.

Tasa bruta de mortalidad = Número de muertes por cada mil habitantes.

Tasa bruta de nupcialidad = Número de matrimonios por cada mil habitantes.

Movilidad

Trabajadores y estudiantes, según lugar de trabajo o estudio.

| Descripción | Trabajadores | | Estudiantes | |
|---|--------------|--------------|-------------|--------------|
| | Personas | % | Personas | % |
| Total | 1.368 | 100,0 | 148 | 100,0 |
| En su propio domicilio | 185 | 13,5 | 4 | 2,7 |
| En varios municipios (viajante, conductor,) | 73 | 5,3 | 0 | 0,0 |
| En el mismo municipio en que reside | 770 | 56,3 | 7 | 4,7 |
| En otro municipio de la misma comarca | 26 | 1,9 | 1 | 0,7 |
| En otro municipio fuera de la comarca | 313 | 22,9 | 135 | 91,2 |
| En otro país | 1 | 0,1 | 1 | 0,7 |

Trabajadores. Principales destinos.¹

| Municipio destino | Personas |
|--------------------------------------|----------|
| Villafranca del Cid | 85 |
| Zaragoza | 47 |
| Castellón de la Plana/Castelló de la | 24 |
| Teruel | 21 |
| Mas de las Matas | 18 |
| Alcañiz | 14 |
| Alcorisa | 9 |
| Barcelona | 8 |

Estudiantes. Principales destinos.¹

| Municipio destino | Personas |
|--------------------------------------|----------|
| Teruel | 50 |
| Zaragoza | 30 |
| Castellón de la Plana/Castelló de la | 19 |
| Alcañiz | 17 |
| Valencia | 5 |
| Requena | 4 |
| Barcelona | 3 |
| Almunia de Doña Godina (La) | 2 |

¹ Destinos fuera de la comarca

Fuente: Censos de población y viviendas. 2001.

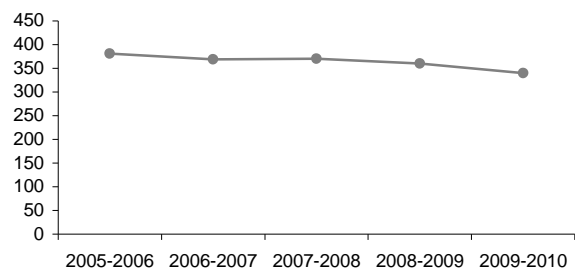
Enseñanza no universitaria

| Curso 2009-2010 por titularidad | Total | Pública | Privada |
|------------------------------------|-------|---------|---------|
| Centros | 4 | 4 | 0 |
| Profesores | 58 | 58 | 0 |
| Alumnos | 340 | 340 | 0 |

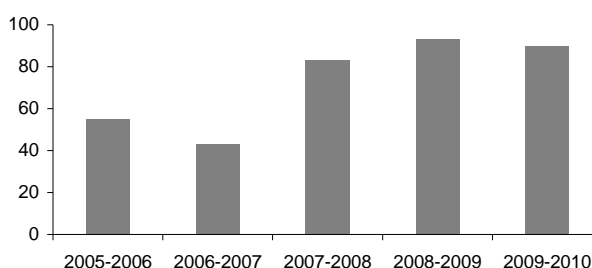
Alumnado extranjero por curso

| | 05-06 | 06-07 | 07-08 | 08-09 | 09/10 |
|---|-------|-------|-------|-------|-------|
| % de alumnado extranjero sobre total de alumnos | 14,4% | 11,7% | 22,4% | 25,8% | 26,5% |

Evolución del total de alumnos matriculados



Evolución de alumnos extranjeros matriculados



Fuente: Estadística de la enseñanza no universitaria. IAEST.

Mercado de trabajo

Afiliados a la Seguridad Social

Afiliados por sector de actividad. Año 2010
unidad: media anual

| | 2010 | |
|----------------|--------------|--------------|
| | Afiliados | % |
| Total | 1.104 | 100,0 |
| Agricultura | 356 | 32,2 |
| Industria | 125 | 11,3 |
| Construcción | 188 | 17,0 |
| Servicios | 435 | 39,4 |
| Sin clasificar | 0 | 0,0 |

Afiliados por régimen. Año 2010
unidad: media anual

| | 2010 | |
|--------------------|-----------|------|
| | Afiliados | % |
| General | 472 | 42,8 |
| Minería | 0 | 0,0 |
| Autónomos | 590 | 53,4 |
| Agrario ajena | 34 | 3,1 |
| Hogar Fijos | 5 | 0,5 |
| Hogar Discontinuos | 3 | 0,3 |

Fuente: Tesorería General de la Seguridad Social.
Explotación: Instituto Aragonés de Estadística (IAEST).

Se ha producido una modificación metodológica importante en la estadística de Afiliados a la Seguridad Social, lo cual ha provocado una ruptura en la serie de datos que se venía publicando desde 1999.

La media anual del número de afiliados se calcula con los valores a final de cada trimestre (marzo, junio, septiembre y diciembre).

Afiliados a nivel división de CNAE-09. Año 2010

Unidad: Media anual

| Código | Descripción | Afiliados |
|--------|--|-----------|
| 01 | Agricultura, ganadería, caza y servicios relacionados con las mismas | 350 |
| 02 | Silvicultura y explotación forestal | 5 |
| 03 | Pesca y acuicultura | 1 |
| 05 | Extracción de antracita, hulla y lignito | 0 |
| 06 | Extracción de crudo de petróleo y gas natural | 0 |
| 07 | Extracción de minerales metálicos | 0 |
| 08 | Otras industrias extractivas | 25 |
| 09 | Actividades de apoyo a las industrias extractivas | 0 |
| 10 | Industria de la alimentación | 52 |
| 11 | Fabricación de bebidas | 0 |
| 12 | Industria del tabaco | 0 |
| 13 | Industria textil | 0 |
| 14 | Confección de prendas de vestir | 0 |
| 15 | Industria del cuero y del calzado | 5 |
| 16 | Industria de la madera y del corcho, excepto muebles; cestería y espartería | 33 |
| 17 | Industria del papel | 0 |
| 18 | Artes gráficas y reproducción de soportes grabados | 0 |
| 19 | Coquerías y refino de petróleo | 0 |
| 20 | Industria química | 0 |
| 21 | Fabricación de productos farmacéuticos | 0 |
| 22 | Fabricación de productos de caucho y plásticos | 0 |
| 23 | Fabricación de otros productos minerales no metálicos | 1 |
| 24 | Metalurgia; fabricación de productos de hierro, acero y ferroaleaciones | 1 |
| 25 | Fabricación de productos metálicos, excepto maquinaria y equipo | 5 |
| 26 | Fabricación de productos informáticos, electrónicos y ópticos | 0 |
| 27 | Fabricación de material y equipo eléctrico | 0 |
| 28 | Fabricación de maquinaria y equipo n.c.o.p. | 0 |
| 29 | Fabricación de vehículos de motor, remolques y semirremolques | 0 |
| 30 | Fabricación de otro material de transporte | 0 |
| 31 | Fabricación de muebles | 0 |
| 32 | Otras industrias manufactureras | 1 |
| 33 | Reparación e instalación de maquinaria y equipo | 0 |
| 35 | Suministro de energía eléctrica, gas, vapor y aire acondicionado | 3 |
| 36 | Captación, depuración y distribución de agua | 0 |
| 37 | Recogida y tratamiento de aguas residuales | 0 |
| 38 | Recogida, tratamiento y eliminación de residuos; valorización | 0 |
| 39 | Actividades de descontaminación y otros servicios de gestión de residuos | 0 |
| 41 | Construcción de edificios | 145 |
| 42 | Ingeniería civil | 2 |
| 43 | Actividades de construcción especializada | 42 |
| 45 | Venta y reparación de vehículos de motor y motocicletas | 7 |
| 46 | Comercio al por mayor e intermediarios del comercio, excepto de vehículos de motor y motocicletas | 18 |
| 47 | Comercio al por menor, excepto de vehículos de motor y motocicletas | 66 |
| 49 | Transporte terrestre y por tubería | 16 |
| 50 | Transporte marítimo y por vías navegables interiores | 0 |
| 51 | Transporte aéreo | 0 |
| 52 | Almacenamiento y actividades anexas al transporte | 0 |
| 53 | Actividades postales y de correos | 0 |
| 55 | Servicios de alojamiento | 72 |
| 56 | Servicios de comidas y bebidas | 78 |
| 58 | Edición | 0 |
| 59 | Actividades cinematográficas, de vídeo y de programas de televisión, grabación de sonido y edición musical | 0 |
| 60 | Actividades de programación y emisión de radio y televisión | 0 |
| 61 | Telecomunicaciones | 1 |
| 62 | Programación, consultoría y otras actividades relacionadas con la informática | 0 |
| 63 | Servicios de información | 0 |

Afiliados a nivel división de CNAE-09. Año 2010

Unidad: Media anual

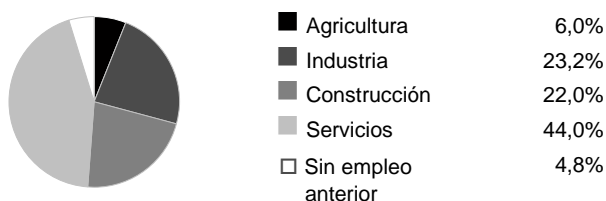
| Código | Descripción | Afiliados |
|--------|---|-----------|
| 64 | Servicios financieros, excepto seguros y fondos de pensiones | 0 |
| 65 | Seguros, reaseguros y fondos de pensiones, excepto Seguridad Social obligatoria | 0 |
| 66 | Actividades auxiliares a los servicios financieros y a los seguros | 1 |
| 68 | Actividades inmobiliarias | 0 |
| 69 | Actividades jurídicas y de contabilidad | 3 |
| 70 | Actividades de las sedes centrales; actividades de consultoría de gestión empresarial | 0 |
| 71 | Servicios técnicos de arquitectura e ingeniería; ensayos y análisis técnicos | 6 |
| 72 | Investigación y desarrollo | 0 |
| 73 | Publicidad y estudios de mercado | 0 |
| 74 | Otras actividades profesionales, científicas y técnicas | 0 |
| 75 | Actividades veterinarias | 1 |
| 77 | Actividades de alquiler | 6 |
| 78 | Actividades relacionadas con el empleo | 0 |
| 79 | Actividades de agencias de viajes, operadores turísticos, servicios de reservas y actividades relacionadas con los mismos | 2 |
| 80 | Actividades de seguridad e investigación | 0 |
| 81 | Servicios a edificios y actividades de jardinería | 0 |
| 82 | Actividades administrativas de oficina y otras actividades auxiliares a las empresas | 0 |
| 84 | Administración Pública y defensa; Seguridad Social obligatoria | 111 |
| 85 | Educación | 2 |
| 86 | Actividades sanitarias | 2 |
| 87 | Asistencia en establecimientos residenciales | 5 |
| 88 | Actividades de servicios sociales sin alojamiento | 0 |
| 90 | Actividades de creación, artísticas y espectáculos | 0 |
| 91 | Actividades de bibliotecas, archivos, museos y otras actividades culturales | 0 |
| 92 | Actividades de juegos de azar y apuestas | 0 |
| 93 | Actividades deportivas, recreativas y de entretenimiento | 2 |
| 94 | Actividades asociativas | 17 |
| 95 | Reparación de ordenadores, efectos personales y artículos de uso doméstico | 5 |
| 96 | Otros servicios personales | 7 |
| 97 | Actividades de los hogares como empleadores de personal doméstico | 9 |
| 98 | Actividades de los hogares como productores de bienes y servicios para uso propio | 0 |
| 99 | Actividades de organizaciones y organismos extraterritoriales | 0 |

Fuente: Tesorería General de la Seguridad Social. Explotación: Instituto Aragonés de Estadística (IAEST).

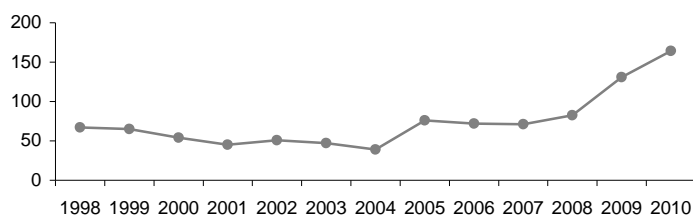
Paro registrado

Unidad: media anual

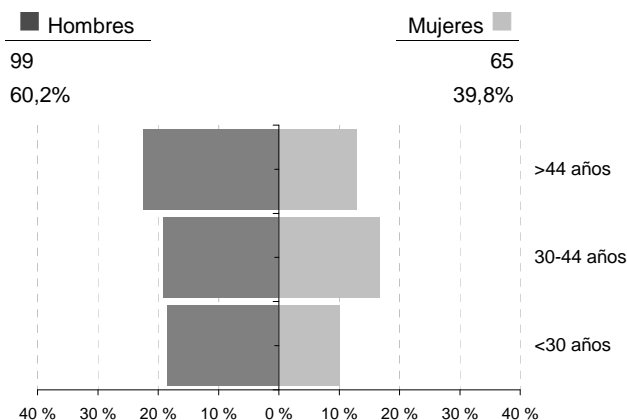
Distribución según sector de actividad. Año 2010.



Evolución del paro registrado medio anual



Distribución del paro registrado por sexo y edad. Año 2010.



Fuente: Instituto Aragonés de Empleo. Explotación: Instituto Aragonés de Estadística

Economía

Agricultura

| Explotaciones | |
|--|-------|
| Número de explotaciones | 917 |
| % explotaciones cuyo titular es persona física | 92,7% |

| Explotación según superficie | Número |
|------------------------------------|--------|
| Nº explotaciones sin tierras | 32 |
| Nº explotaciones de menos de 5 has | 248 |
| Nº explotaciones de 5 a 50 has. | 329 |
| Nº explotaciones de 50 has o más | 308 |

| Unidades ganaderas | |
|---------------------------------|--------|
| Nº de unidades ganaderas | 26.430 |
| Nº de cabezas de ganado Bovino | 4.777 |
| Nº de cabezas de ganado Ovino | 60.150 |
| Nº de cabezas de ganado Caprino | 3.862 |
| Nº de cabezas de ganado Porcino | 58.538 |
| Nº de cabezas de ganado Equino | 102 |
| Miles de aves | 28,3 |
| Nº de cabezas de Conejas madres | 5.217 |

Fuente: Censo agrario, 1999. INE-IAEST.

Oferta turística

| | Establecimientos | Plazas |
|-------------------------------|------------------|--------|
| Hoteles, hostales y similares | 22 | 714 |
| Viviendas de turismo rural | 43 | 302 |
| Campings | 1 | 102 |
| Apartamentos turísticos | 2 | 43 |

Fuente: IAEST, 2009.

| Superficie agrícola utilizada (SAU) | |
|---|----------|
| SAU (hectáreas) | 55.088,3 |
| % de SAU sobre superficie total del municipio | 45,7% |

| Superficie agrícola según tipo de riego | Hectáreas |
|---|-----------|
| Superficie regada | 617,8 |
| Superficie regada por aspersión | 16,5 |
| Superficie regada por riego localizado | 70,9 |
| Superficie regada por gravedad | 527,2 |
| Superficie regada por otros métodos | 3,3 |

| Usos de la tierra (has.) | Total | Secano | Regadío |
|--------------------------|----------|----------|---------|
| Cultivos herbáceos | 11.311,5 | 11.007,1 | 304,4 |
| Cultivos frutales | 579,8 | 462,4 | 117,4 |
| Cultivo olivar | 727,3 | 550,9 | 176,4 |
| Cultivo viñedo | 36,6 | 36,6 | 0,0 |
| Otros cultivos | 1,3 | 1,0 | 0,3 |

| Unidades de trabajo | |
|---|-----|
| Unidades de trabajo | 563 |
| Unidades de trabajo que son asalariados | 60 |
| Unidades de trabajo que son mano de obra familiar | 503 |

Establecimientos de entidades financieras

| Establecimientos | Número |
|------------------------|--------|
| Total oficinas | 8 |
| Bancos | 1 |
| Cajas de ahorro | 4 |
| Cooperativa de crédito | 3 |

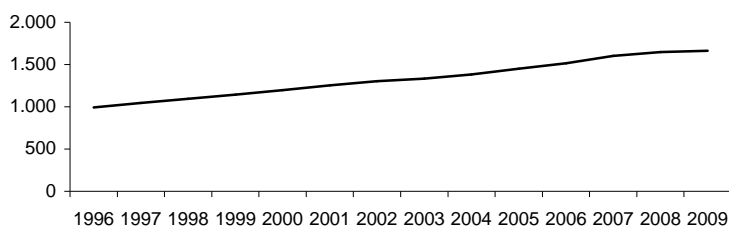
| Ratios | |
|------------------------------|------|
| Habitantes por oficina | 473 |
| Oficinas por km ² | 0,01 |

Fuente: IAEST según Centro de Cooperación Interbancaria. Oficinas a diciembre de 2009.

Parque de vehículos. Año 2009

| | Vehículos |
|------------------------|--------------|
| Total | 3.115 |
| Turismos | 1.662 |
| Motocicletas | 127 |
| Camiones y furgonetas | 1.029 |
| Autobuses | 0 |
| Tractores industriales | 18 |
| Otros vehículos | 168 |
| Ciclomotores | 111 |

Evolución del número de turismos



Fuente: Dirección General de Tráfico.

Licencias de transporte. Año 2010

| Tipo | Número de licencias |
|--|---------------------|
| OT (operadores de transporte) | 0 |
| VD-N (transporte de viajeros nacionales servicio público) | 0 |
| VS-N (ambulancias nacionales servicio público) | 0 |
| VT-N (licencias taxi) | 2 |
| MDL-N (transporte mercancías ligeras nacionales servicio público) | 1 |
| MDP-N (transporte mercancías pesadas nacionales servicio público) | 25 |
| MPC-N (transporte mercancías propias nacional) | 27 |
| VPC-N (transporte privado de viajeros nacional) | 0 |
| VTC-N (transporte de alquiler con conductor nacional) | 0 |
| MDLE-N (transporte mercancías ligeras nacional servicio público Autoriz Empresa) | 1 |
| MDPE-N (transporte mercancías pesadas nacional servicio público Autoriz Empresa) | 11 |
| MPCE-N (transporte mercancías propias nacional Autorizac Empresa) | 19 |
| VSPC-N (transporte privado ambulancias nacional) | 0 |

Fuente: Dirección General de Transportes y Comunicaciones del Gobierno de Aragón

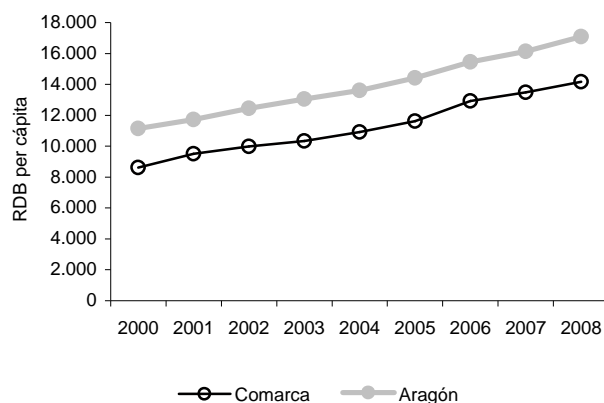
Estructura productiva y renta

Renta disponible bruta. Años 2000 a 2008

| Renta disponible bruta (euros) | Comarca | Aragón |
|--------------------------------|------------|----------------|
| 2000 | 31.926.363 | 13.258.669.000 |
| 2001 | 34.445.222 | 14.066.706.000 |
| 2002 | 36.947.174 | 15.151.468.000 |
| 2003 | 38.162.953 | 16.044.765.000 |
| 2004 | 40.960.201 | 17.004.823.000 |
| 2005 | 43.484.095 | 18.285.264.000 |
| 2006 | 48.336.849 | 19.734.731.000 |
| 2007 | 50.326.982 | 20.921.222.000 |
| 2008 | 53.710.591 | 22.313.383.000 |

| Renta disponible bruta per cápita | Comarca | Aragón |
|-----------------------------------|---------|--------|
| 2000 | 8.610 | 11.143 |
| 2001 | 9.513 | 11.725 |
| 2002 | 9.986 | 12.445 |
| 2003 | 10.339 | 13.044 |
| 2004 | 10.926 | 13.608 |
| 2005 | 11.630 | 14.409 |
| 2006 | 12.935 | 15.448 |
| 2007 | 13.474 | 16.135 |
| 2008 | 14.175 | 17.083 |

| Participación estimada sobre la renta disponible bruta de Aragón (%) | Comarca | Aragón |
|--|---------|---------|
| 2000 | 0,24% | 100,00% |
| 2001 | 0,24% | 100,00% |
| 2002 | 0,24% | 100,00% |
| 2003 | 0,24% | 100,00% |
| 2004 | 0,24% | 100,00% |
| 2005 | 0,24% | 100,00% |
| 2006 | 0,24% | 100,00% |
| 2007 | 0,24% | 100,00% |
| 2008 | 0,24% | 100,00% |



Fuente: Instituto Aragonés de Estadística (IAEST).

Productividad media. Serie 2000-2007

Unidad: Euros

| | 2000 | 2001 | 2002 | 2003 | 2004 | 2005 | 2006 | 2007 |
|---------|--------|--------|--------|--------|--------|--------|--------|--------|
| Comarca | 14.259 | 18.630 | 20.703 | 21.644 | 24.161 | 23.940 | 26.544 | 28.419 |
| Aragón | 32.006 | 33.641 | 35.369 | 36.978 | 38.172 | 39.704 | 41.276 | 43.387 |

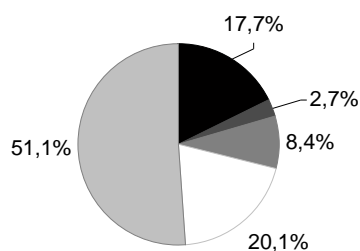
Valor añadido bruto comarcal por sectores de actividad. Serie 2000-2007

Unidad: Miles de euros

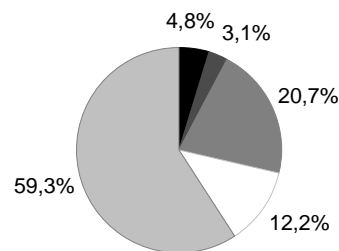
| Sectores | 2000 | 2001 | 2002 | 2003 | 2004 | 2005 | 2006 | 2007 |
|--------------|---------------|---------------|---------------|---------------|---------------|---------------|---------------|---------------|
| Total | 19.522 | 24.666 | 26.883 | 27.421 | 31.309 | 31.066 | 35.789 | 39.578 |
| Agricultura | 5.073 | 8.180 | 9.827 | 8.243 | 7.516 | 6.338 | 6.546 | 7.024 |
| Energía | 1.229 | 2.334 | 926 | 903 | 1.005 | 1.260 | 1.010 | 1.070 |
| Industria | 1.305 | 1.421 | 1.605 | 2.097 | 3.901 | 2.139 | 3.286 | 3.317 |
| Construcción | 2.626 | 3.041 | 3.482 | 4.096 | 4.780 | 5.825 | 7.297 | 7.937 |
| Servicios | 9.289 | 9.690 | 11.043 | 12.082 | 14.107 | 15.504 | 17.650 | 20.230 |

Estructura productiva. Año 2007

Maestrazgo



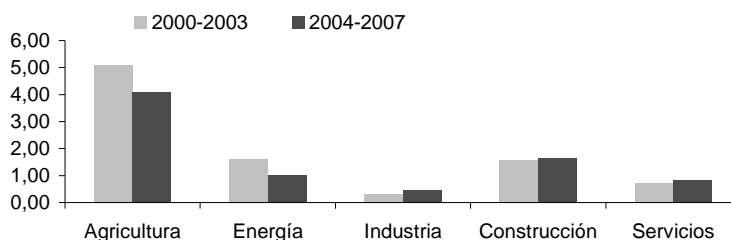
Aragón



Índice de especialización sectorial medio. Periodos 2000-2003 y 2004-2007

Unidad: Índice

| | 2000-2003 | 2004-2007 |
|--------------|-------------|-------------|
| Total | 1,00 | 1,00 |
| Agricultura | 5,07 | 4,07 |
| Energía | 1,62 | 1,01 |
| Industria | 0,29 | 0,44 |
| Construcción | 1,55 | 1,64 |
| Servicios | 0,72 | 0,82 |



El índice de especialización muestra la participación que un sector tiene en una comarca, con relación a esa actividad en Aragón. Una Comarca se especializa en un sector si la aportación de éste, respecto al total comarcal, es mayor que la aportación del

Fuente: Estructura productiva y renta de las comarcas aragonesas. IAEST

Estructura productiva por ramas de actividad.

Peso de las ramas en el VAB total. Aragón y comarca. Año 2007

| Rama de actividad | Comarca | Aragón |
|---|--------------|--------------|
| Total | | |
| Agricultura, ganadería y pesca | 17,7% | 4,8% |
| Energía | 2,7% | 3,1% |
| CA+CB+DF Extracción de productos energéticos;extracción otros minerales; coquerías, refino... | 1,1% | 0,5% |
| EE Energía eléctrica, gas y agua | 1,6% | 2,6% |
| Industria | 8,4% | 20,7% |
| DA Industria de la alimentación, bebidas y tabaco | 5,7% | 1,8% |
| DB+DC Industria textil y de la confección; industria del cuero y del calzado | 0,0% | 0,6% |
| DD Industria de la madera y el corcho | 1,6% | 0,4% |
| DE Industria del papel; edición y artes gráficas | 0,0% | 2,1% |
| DG Industria química | 0,0% | 1,1% |
| DH Industria del caucho y materias plásticas | 0,0% | 0,7% |
| DI Otros productos minerales no metálicos | 0,3% | 1,2% |
| DJ Metalurgia y fabricación de productos metálicos | 0,8% | 3,0% |
| DK Maquinaria y equipo mecánico | 0,0% | 2,5% |
| DL Equipo eléctrico, electrónico y óptico | 0,0% | 1,8% |
| DM Fabricación de material de transporte | 0,0% | 3,8% |
| DN Industrias manufactureras diversas | 0,0% | 1,6% |
| Construcción | 20,1% | 12,2% |
| FF Construcción | 20,1% | 12,2% |
| Servicios | 51,1% | 59,3% |
| GG Comercio y reparación | 6,9% | 9,4% |
| HH Hostelería | 21,6% | 7,0% |
| II Transporte y comunicaciones | 2,2% | 5,3% |
| JJ Intermediación financiera | 0,5% | 4,2% |
| KK Inmobiliarias y servicios empresariales | 1,3% | 13,2% |
| LL Administración pública | 13,7% | 6,4% |
| MM Educación | 1,4% | 4,2% |
| NN Actividades sanitarias y veterinarias; servicios sociales | 0,5% | 5,7% |
| OO Otros servicios y actividades sociales; servicios personales | 2,6% | 3,4% |
| PP Hogares que emplean personal doméstico | 0,5% | 0,7% |

Fuente: Estructura productiva y renta de las comarcas aragonesas. IAEST

Resultados electorales

Elecciones municipales, 2011.

| Participación | Votos | % |
|---------------|-------|-------|
| Electores | 2.938 | |
| Votantes | 2.364 | 80,5% |
| Abstenciones | 574 | 19,5% |
| Votos blancos | 84 | |
| Votos nulos | 68 | |

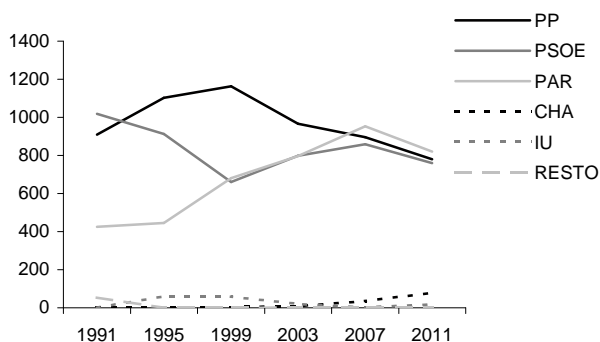
| Candidaturas | Votos | % |
|--------------|-------|-------|
| PAR | 820 | 33,4% |
| PP | 780 | 31,8% |
| PSOE | 759 | 30,9% |
| CHA | 79 | 3,2% |
| IU | 18 | 0,7% |

Elecciones a Cortes de Aragón, 2011.

| Participación | Votos | % |
|---------------|-------|-------|
| Electores | 2.866 | |
| Votantes | 2.292 | 80,0% |
| Abstenciones | 574 | 20,0% |
| Votos blancos | 52 | |
| Votos nulos | 34 | |

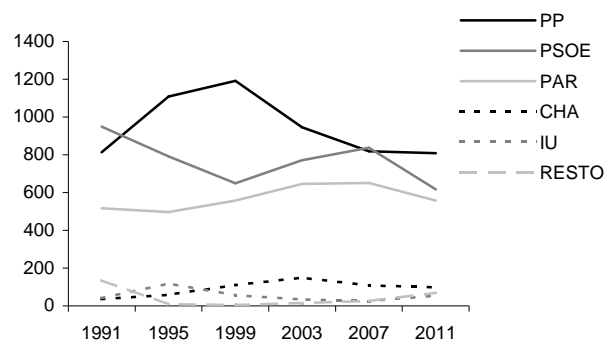
| Candidaturas | Votos | % |
|-----------------|-------|-------|
| PP | 808 | 36,6% |
| PSOE | 617 | 28,0% |
| PAR | 558 | 25,3% |
| CHA | 98 | 4,4% |
| IU | 55 | 2,5% |
| COMP CON ARAGON | 39 | 1,8% |
| UPyD | 10 | 0,5% |
| PACMA | 9 | 0,4% |
| ECOLO | 5 | 0,2% |
| TA | 3 | 0,1% |
| F.I.A. | 2 | 0,1% |
| UCE | 2 | 0,1% |

Evolución votos a candidaturas. Elecciones municipales.



Fuente: Ministerio del Interior.

Evolución votos a candidaturas. Elecciones a Cortes de Aragón.



Fuente: Gobierno de Aragón.

Elecciones al congreso de los diputados, 2008.

| Participación | Votos | % |
|---------------|-------|-------|
| Electores | 2.959 | |
| Votantes | 2.247 | 75,9% |
| Abstenciones | 712 | 24,1% |
| Votos blancos | 18 | |
| Votos nulos | 11 | |

| Candidaturas | Votos | % |
|--------------|-------|-------|
| PSOE | 923 | 41,6% |
| PP | 936 | 42,2% |
| PAR | 259 | 11,7% |
| CHA | 45 | 2,0% |
| IU | 31 | 1,4% |
| UPyD | 3 | 0,1% |
| Resto | 21 | 0,9% |

Fuente: Ministerio del Interior.

Finanzas públicas locales

| | Presupuestos (€) | | | Liquidaciones de presupuestos (€) | | |
|--|------------------|------------------|------------------|-----------------------------------|------------------|------------------|
| | 2007 | 2008 | 2009 | 2006 | 2007 | 2008 |
| Estado de la información | C | C | C | - | C | C |
| INGRESOS | | | | | | |
| Total ingresos | 2.735.018 | 3.016.262 | 3.036.640 | - | 3.025.279 | 2.595.573 |
| Impuestos directos | 0 | 0 | 0 | - | 0 | 0 |
| Impuestos indirectos | 0 | 0 | 0 | - | 0 | 0 |
| Tasas y otros ingresos | 162.570 | 171.316 | 120.668 | - | 151.756 | 172.031 |
| Transferencias corrientes | 1.998.279 | 2.028.260 | 2.057.636 | - | 1.915.330 | 1.711.560 |
| Ingresos patrimoniales | 23.064 | 26.581 | 26.581 | - | 27.087 | 25.877 |
| Enajenación inversiones reales | 0 | 0 | 0 | - | 0 | 0 |
| Transferencias de capital | 551.105 | 790.105 | 831.755 | - | 431.105 | 686.105 |
| Activos financieros | 0 | 0 | 0 | - | 0 | 0 |
| Pasivos financieros | 0 | 0 | 0 | - | 500.000 | 0 |
| GASTOS | | | | | | |
| Total gastos | 2.735.018 | 3.016.262 | 3.036.640 | - | 3.723.124 | 2.339.410 |
| Clasificación por capítulos | | | | | | |
| Gastos de personal | 992.280 | 1.107.655 | 1.158.698 | - | 904.203 | 1.004.975 |
| Gastos en bienes corrientes y servicios | 423.976 | 447.588 | 899.107 | - | 358.071 | 355.294 |
| Gastos financieros | 500 | 500 | 24.500 | - | 438 | 24.350 |
| Transferencias corrientes | 763.503 | 752.998 | 518.103 | - | 667.164 | 566.600 |
| Inversiones reales | 234.649 | 518.671 | 380.231 | - | 1.131.117 | 249.176 |
| Transferencias de capital | 320.110 | 115.000 | 6.000 | - | 662.130 | 89.015 |
| Activos financieros | 0 | 0 | 0 | - | 0 | 0 |
| Pasivos financieros | 0 | 73.850 | 50.000 | - | 0 | 50.000 |
| Clasificación funcional | | | | | | |
| Servicios de Carácter General | 451.694 | 562.389 | 403.026 | - | 1.351.096 | 314.373 |
| Protección Civil y Seguridad Ciudadana | 150.030 | 358.671 | 409.959 | - | 108.828 | 316.431 |
| Seguridad, Protección y Promoción Social | 632.366 | 646.067 | 658.043 | - | 549.959 | 575.654 |
| Producción de Bienes Públicos de Carácter Social | 676.611 | 792.537 | 855.376 | - | 634.426 | 673.892 |
| Producción de Bienes de Carácter Económico | 204.571 | 186.341 | 198.488 | - | 140.980 | 80.104 |
| Regulación económica de carácter general | 0 | 0 | 0 | - | 0 | 0 |
| Regulación Económica de Sectores Productivos | 378.997 | 280.568 | 307.048 | - | 337.578 | 227.078 |
| Transferencias a Administraciones Públicas | 240.748 | 115.840 | 130.200 | - | 599.820 | 101.878 |
| Deuda Pública | 0 | 73.850 | 74.500 | - | 438 | 50.000 |

Fuente: Ministerio de Economía y Hacienda. Dirección General de Coordinación Financiera.

Estado de la información:

C= Consolidado

P= Prorrogado

E= Clasificación Económica de la Administración General

N= Sin información