

### Información de la comarca

Número de municipios:	18
Superficie (km <sup>2</sup> ):	933,00
Capital:	Valderrobres, Calaceite
Creación:	Ley 7/2002, BOA de 19-04-02

**Fuentes de información:** Instituto Geográfico Nacional. (CNIG). Año 2003  
Elipsoide Internacional Hayford 1924  
Datum ED 50 Proyección UTM Huso 30  
Escala 1:50.000

**Elaboración:** Instituto Aragonés de Estadística  
Dirección General de Política Económica  
Departamento de Economía, Hacienda y Empleo  
Gobierno de Aragón. Año 2004

## Territorio

### Unidades poblacionales

	Número
Municipios	18
Entidades singulares de población	18
Núcleos de población	18
Entidades de diseminado <sup>1</sup>	0

### Población

	Personas
Población	8.893
Población en núcleo	8.649
Población en diseminado	244

<sup>1</sup> Entidad de diseminado es aquella que no tiene núcleos de población en el territorio, únicamente población en diseminados.

Fuente: Nomenclátor del Padrón municipal de habitantes a1-1-2010. INE-IAEST

### Relación de municipios en la comarca.

Código de municipio	Denominación	Población
44027	Arens de Lledó	213
44037	Beceite	608
44049	Calaceite	1.145
44086	Cretas	618
44105	Fórnoles	103
44108	Fresneda (La)	511
44114	Fuentespalda	341
44141	Lledó	170
44147	Mazaleón	586
44154	Monroyo	379
44179	Peñarroya de Tastavins	517
44187	Portellada (La)	262
44194	Ráfales	170
44223	Torre de Arcas	96
44225	Torre del Compte	153
44245	Valdeltormo	328
44246	Valderobres	2.290
44247	Valjunquera	403

Fuente: Padrón municipal de habitantes, 1-1-2010. IAEST

## Medio ambiente

### Indicadores medioambientales

Indicador	Valor indicador	Unidad	Año	Fuente
<b>Clasificación de los municipios de la comarca</b>				Ministerio de Agricultura.
Montaña	8	Nº municipios	2008	
Desfavorecida	10	Nº municipios	2008	
<b>Zonas protegidas</b>				Departamento de Medio Ambiente. Gobierno de Aragón.
Lugares de importancia comunitaria (LIC) <sup>1</sup>	4	Número		
Extensión de LIC	15.605,6	Hectáreas	2008	
Zonas de especial protección para las aves <sup>1</sup>	2	Número		
Extensión de ZEPA	14.772,8	Hectáreas	2008	
Espacios naturales protegidos (ENP) <sup>1</sup>	0	Número		
Extensión de los ENP	0,0	Hectáreas	2008	
<b>Agua</b>				
Edificios con abastecimiento público de agua corriente	99,5	% edificios	2001	Censo de población y viviendas.
Habitantes equivalentes de la/s estación/es depuradora/s	-	Personas	2008	IAEST.
Superficie regable en relación a la SAU	3,0	% superficie	1999	Censo agrario
<b>Contaminación y ruido</b>				Censo de población y viviendas.
Viviendas expuestas a contaminación o malos olores	6,3	% viviendas	2001	
Viviendas expuestas a ruidos exteriores	7,7	% viviendas	2001	
<b>Residuos</b>				
Contenedores de vidrio	55	Número	2007	ECOVIDRIO.
Vidrio doméstico recogido	254.440	Kg	2007	ECOVIDRIO.
Kg de vidrio doméstico recogido por habitante y año	28,9	Kg/hab	2007	ECOVIDRIO, IAEST.
Contenedores de pilas	56	Número	2007	Departamento de Medio Ambiente.
Pilas recogidas	615	Kg	2007	Departamento de Medio Ambiente.
Kg de pilas recogido por habitante y año	0,07	Kg/hab	2007	Departamento de Medio Ambiente.
Contenedores de papel	99	Número	2007	Departamento de Medio Ambiente.
<b>Riesgos naturales</b>				IAEST.
Incendios forestales, 2009	25,0	Número	2009	
Superficie forestal afectada en incendios, 2009	222,8	Hectáreas	2009	
Incendios forestales (1995 a 2008)	288,0	Número	1995-2008	
Superficie forestal afectada en incendios (1995 a 2008)	116,3	Hectáreas	1995-2008	
<b>Agricultura ecológica</b>				Comité Aragonés de Agricultura Ecológica.
Superficie total inscrita en agricultura ecológica	628,9	Hectáreas	2007	
Superficie calificada en agricultura ecológica	404,2	Hectáreas	2007	
Superficie calificada en reconversión	213,8	Hectáreas	2007	
Superficie calificada en primer año en prácticas	10,9	Hectáreas	2007	

<sup>1</sup>La superficie de ENP, LIC o ZEPA puede repartirse entre más de una comarca o provincia.

## Indicadores medioambientales

(continuación)

Indicador	Valor indicador	Unidad	Año	Fuente
<b>Energía</b>				
Potencia eléctrica instalada conectada a la red				Dpto. de Industria del Gobierno de Aragón.
Total				
Número de centrales	2	Nº centrales	2006	
Potencia total instalada	0,16	Megawatios	2006	
Termoeléctrica convencional				
Número de centrales	0	Nº centrales	2006	
Potencia total instalada	0,00	Megawatios	2006	
Cogeneración				
Número de centrales	1	Nº centrales	2006	
Potencia total instalada	0,16	Megawatios	2006	
Ciclo combinado				
Número de centrales	0	Nº centrales	2006	
Potencia total instalada	0,00	Megawatios	2006	
Hidroeléctrica				
Número de centrales	0	Nº centrales	2006	
Potencia total instalada	0,00	Megawatios	2006	
Eólica				
Número de centrales	0	Nº centrales	2006	
Potencia total instalada	0,00	Megawatios	2006	
Solar fotovoltaica				
Número de centrales	1	Nº centrales	2006	
Potencia total instalada	0,003	Megawatios	2006	
Tipo de combustible usado en viviendas con calefacción				Censo de población y viviendas.
Gas	5,5	% viviendas	2001	
Electricidad	8,6	% viviendas	2001	
Petróleo o derivados	39,1	% viviendas	2001	
Madera	35,7	% viviendas	2001	
Carbón o derivados	0,1	% viviendas	2001	

## Usos del suelo

Usos	Hectáreas	%
Superficies artificiales	253,9	0,3
Zonas agrícolas	40.288,5	43,2
Zonas forestales con vegetación natural y espacios abiertos	52.726,5	56,5
Zonas húmedas	0,0	0,0
Superficies de agua	81,5	0,1

Fuente: CORINE, Land cover 2000. Instituto Geográfico Nacional.

## Infraestructuras

Indicador	Valor indicador	Unidad	Año	Fuente
<b>Agua</b>				IAEST
Estaciones depuradoras de aguas residuales	0	Número	2008	
Fuentes de agua mineromedicinales	2	Número	2006	
<b>Sanidad</b>				IAEST
Farmacias	10	Número	2010	
Equipo de Atención Primaria				
Centros de Salud	2	Número	2010	
Consultorios	16	Número	2010	
Dotación de personal del Equipo de Atención Primaria				
Médicos de Familia	12	Número	2010	
Pediatras	1	Número	2010	
Enfermeras	8	Número	2010	
<b>Cultura</b>				
Bibliotecas				Encuesta de Bibliotecas. INE-IAEST
Central de CCAA	0	Número	2008	
Públicas	14	Número	2008	
No especializadas	0	Número	2008	
Instituciones de enseñanza superior	0	Número	2008	
Especializadas	0	Número	2008	
<b>Sociales</b>				
Residencias para mayores	1	nº de residencias	2010	Guía de Recursos Sociales. Dpto. de Servicios Sociales y Familia.
Plazas para mayores en residencias	60	nº de plazas	2010	
Centros de día para personas mayores	1	nº de centros	2010	
Plazas en centros de día para personas mayores	15	nº de plazas	2010	
Hogares para personas mayores	13	nº de hogares	2010	
<b>Instalaciones deportivas</b>				
Áreas de actividad terrestre	1	nº instalaciones	2005	Censo Nacional de Instalaciones Deportivas. Consejo Superior de Deportes.
Campos de fútbol	4	nº instalaciones	2005	
Espacios pequeños y no reglamentarios	15	nº instalaciones	2005	
Frontones	7	nº instalaciones	2005	
Pabellones con frontón y frontones en recinto cerrado	4	nº instalaciones	2005	
Pabellones polideportivos	3	nº instalaciones	2005	
Piscinas aire libre	15	nº instalaciones	2005	
Pistas polideportivas	12	nº instalaciones	2005	
Salas	3	nº instalaciones	2005	

## Vivienda

<b>Viviendas según tipo</b>		<b>Viviendas familiares principales según régimen de tenencia</b>		<b>Viviendas convencionales según superficie útil</b>	
	Viviendas	Régimen	Viviendas	Superficie (m <sup>2</sup> )	Viviendas
<b>Total</b>	<b>6.373</b>	En propiedad	2.908	Hasta 45 m <sup>2</sup>	123
<b>Familiares</b>	<b>6.373</b>	En alquiler	191	46-60 m <sup>2</sup>	301
Principales	3.335	Otra forma	236	61-75 m <sup>2</sup>	357
Convencional	3.335			76-90 m <sup>2</sup>	802
Alojamientos	0			91-105 m <sup>2</sup>	560
No principales	3.038			106-120 m <sup>2</sup>	473
Secundarias	2.242			121-150 m <sup>2</sup>	402
Vacías	770			Más de 150 m <sup>2</sup>	317
Otro tipo	26				
<b>Colectivas</b>	<b>0</b>				

<b>Segunda residencia</b>	
Porcentaje de hogares que disponen de segunda residencia	9,66%

Fuente: Censo de población y viviendas, 2001. INE-IAEST.

## Licencias municipales de obra

### Estadísticas de la construcción<sup>1</sup>. Años 2001 a 2010.

unidad: número de licencias

Año	Número de licencias	Edificios de nueva planta	Superficie a construir en edificios de nueva planta (m <sup>2</sup> )	Viviendas construidas en edificios de nueva planta
2001	51	40	19.778	32
2002	42	28	11.131	23
2003	34	30	12.045	22
2004	43	23	7.542	24
2005	65	43	19.881	49
2006	76	55	32.790	94
2007	85	56	41.589	241
2008	60	42	14.173	59
2009	73	36	9.875	19
2010	56	24	4.072	14

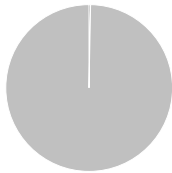
<sup>1</sup> Valores estimados.

NE: Dato no estimable por falta de información

Fuente: Estimaciones del IAEST a partir de la Estadística de Licencias de Obra del Ministerio de Fomento.

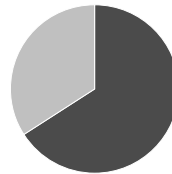
## Vivienda y catastro

### Superficies catastrales



Tipo	Hectáreas	%
Urbana	240,0	0,3
Rústica	93.140,0	99,7

### Parcelas urbanas



Tipo	Hectáreas	%
Edificadas	158,0	65,8
Solares	82,0	34,2

### Suelo urbano

	Valor	%
Parcelas urbanas		
Unidades	9.797	
Superficie (has)	240,0	
Bienes inmuebles	10.649	
Valor catastral (miles de €)		
Total	225.785	
De la construcción	157.484	69,7
Del suelo	68.301	30,3
Parcelas edificadas según propietario		
Suelo y construcción mismo propietario	8.057	96,1
Coproiedad	328	3,9
Otras	0	0,0

### Parcelas urbanas según superficie

	Solares	Parcelas edificadas
Menos de 100 m <sup>2</sup>	314	4.726
De 100 a 500 m <sup>2</sup>	752	3.198
De 500 a 1.000 m <sup>2</sup>	170	274
De 1.000 a 10.000 m <sup>2</sup>	160	178
Más de 10.000 m <sup>2</sup>	16	9

### Bienes inmuebles según uso

	Bienes inmuebles	Valor total (miles de €)
Residencial	<b>7.504</b>	<b>166.931</b>
Otros usos		
Almacén, Estac.	428	3.218
Comercial	37	900
Cultural	34	1.024
Ocio, Hostelería	37	3.125
Industrial	1.175	20.178
Deportivo	29	827
Suelo vacante	1.440	14.255
Oficinas	8	204
Edificios singulares	19	-
Religioso	43	1.568
Espectáculos	5	-
Sanidad, Benefic.	9	-

### Antigüedad de los edificios

Año de construcción	Bienes inmuebles	%
< 1950	5.309	56,9
1950-1960	196	2,1
1960-1970	325	3,5
1970-1980	904	9,7
1980-1990	1.283	13,7
1990-2000	677	7,3
>= 2000	638	6,8
Sin definir	0	0,0

### Suelo rústico

Número de parcelas	51.535
Número de subparcelas	96.223
Superficie total (hectáreas)	93.140,0
Valor catastral (miles de euros)	37.114,0

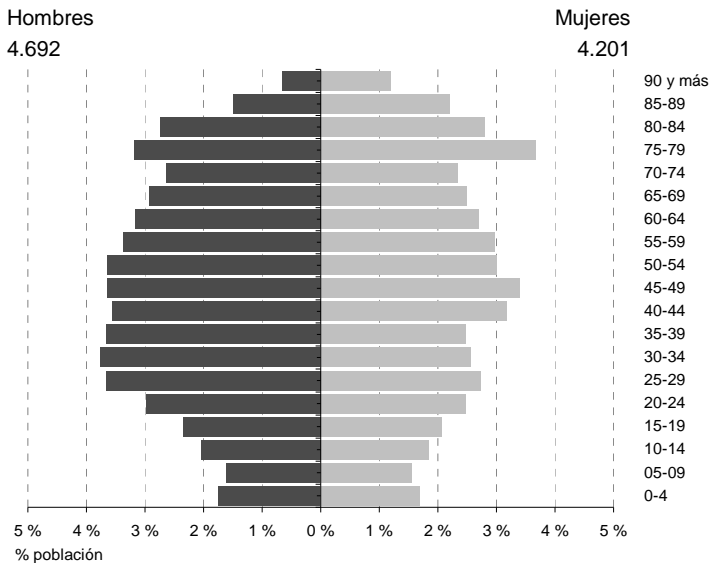
Fuente: Ministerio de Economía. Dirección General del Catastro. Año 2010.

### Impuesto sobre Bienes Inmuebles (I.B.I). Año 2009.

	Urbana	Rústica
Número de recibos	10.589	13.105
Base imponible (miles de euros)	222.345	31.600
Base liquidable (miles de euros)	174.494	27.701
Cuota íntegra (euros)	1.131.785	163.676
Cuota líquida (euros)	1.056.859	133.148

## Población y hogares

### Estructura de población



Indicadores demográficos	Comarca	Aragón
Población de 65 y más años	28,3%	19,8%
Edad media	47,9	43,0
Tasa global de dependencia	63,3	49,9
Tasa de feminidad	89,5	100,1
Extranjeros	12,8%	12,8%

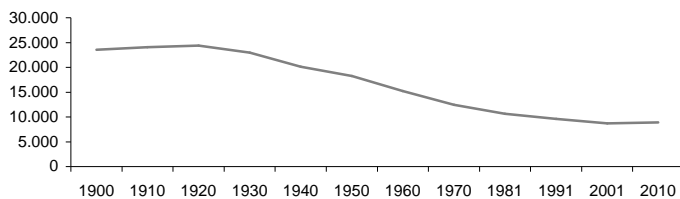
Pob. 65 y más (Pob.  $\geq 65$  / Pob. Total) x 100  
 TG. dependencia (Pob.  $\leq 14$  + Pob.  $\geq 65$  / Pob. de 15 a 64) x 100  
 Feminidad (Pob. Total mujeres / Pob. Total hombres) x 100  
 Extranjeros (Pob. Extranjera / Pob. Total) x 100

Fuente: Padrón municipal de habitantes a 1-1-2010. INE-IAEST.

### Evolución de la población

Año	Población
1991	9.603
2001	8.716
2007	8.797
2008	8.894
2009	8.943
2010	8.893

Fuente: Censos de población de 1900 a 2001. Padrón municipal de habitantes desde 2002. INE-IAEST.



### Extranjeros según nacionalidad.

	Extranjeros	%	Nacionalidades más frecuentes
<b>Total</b>	<b>1.139</b>	<b>100,0</b>	
<b>Europa</b>	<b>714</b>	<b>62,7</b>	RUMANIA 474
UE27	653	57,3	MARRUECOS 295
Resto de Europa	61	5,4	REINO UNIDC 61
<b>Africa</b>	<b>324</b>	<b>28,4</b>	UCRANIA 47
Magreb	307	27,0	ALEMANIA 39
Resto de África	17	1,5	
<b>América</b>	<b>78</b>	<b>6,8</b>	
América del Norte	3	0,3	
Resto de América	75	6,6	
<b>Asia</b>	<b>22</b>	<b>1,9</b>	
<b>Oceanía</b>	<b>1</b>	<b>0,1</b>	
<b>Apátridas, no consta</b>	<b>0</b>	<b>0,0</b>	

Fuente: Padrón municipal de habitantes a 1-1-2010. INE-IAEST

### Estructura de los hogares

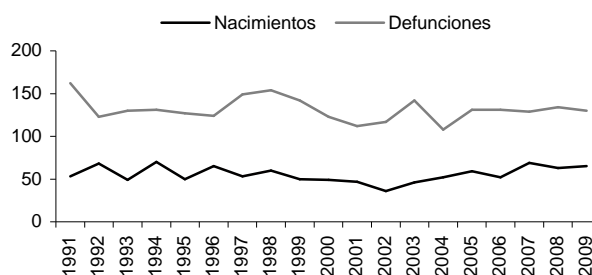
	Hogares
<b>Total</b>	<b>3.335</b>
<b>Un adulto</b>	<b>916</b>
Una mujer de 16 a 64 años	79
Un hombre de 16 a 64 años	232
Una mujer de 65 o más años	362
Un hombre de 65 o más años	214
Una mujer adulta con uno o más menores	21
Un hombre adulto con uno o más menores	8
<b>Dos adultos</b>	<b>1.319</b>
Dos adultos de 16 a 64 años, sin menores	218
Uno al menos de 65 años o más, sin menores	703
Dos adultos y un menor	150
Dos adultos y dos menores	222
Dos adultos y tres o más menores	26
<b>Tres adultos</b>	<b>565</b>
Dos adultos de 35 años o más, uno de 16 a 34 años, sin menores	200
Dos adultos de 35 años o más, uno de 16 a 34 años y un menor	87
Dos adultos de 35 años o más, uno de 16 a 34 y dos o más menores	19
Otro hogar de tres adultos, con o sin menores	259
<b>Cuatro adultos</b>	<b>351</b>
Dos adultos de 35 años o más, dos de 16 a 34 años, sin menores	173
Dos adultos de 35 años o más, dos de 16 a 34 años y un menor	16
Dos adultos de 35 años o más, dos de 16 a 34 años y dos o más menores	3
Otro hogar de cuatro adultos, con o sin menores	159
<b>Cinco o más adultos</b>	<b>184</b>
Cinco o más adultos, con o sin menores	184

Fuente: Censos de población y viviendas, 2001. INE-IAEST.

## Movimiento natural de la población

### Evolución

	1991	1997	2003	2009
Nacimientos	53	53	46	65
Defunciones	162	149	142	130
Crecimiento vegetativo	-109	-96	-96	-65
Matrimonios	26	15	21	23
Inmigraciones	55	114	262	417
Emigraciones	76	128	220	354
Saldo migratorio	-21	-14	42	63



### Tasas

Promedios quinquenales

	Comarca			Aragón		
	1995-1999	1990-2004	2005-2009	1995-1999	1990-2004	2005-2009
Tasa bruta de natalidad (‰)	7,6	6,6	8,7	9,8	10,8	12,1
Tasa bruta de mortalidad (‰)	19,1	17,3	18,6	13,4	13,3	12,7
Tasa bruta de nupcialidad (‰)	2,8	2,9	3,2	5,8	6,0	5,1

Fuente: Movimiento natural de población. INE-IAEST.

Tasa bruta de natalidad = Número de nacimientos por cada mil habitantes.

Tasa bruta de mortalidad = Número de muertes por cada mil habitantes.

Tasa bruta de nupcialidad = Número de matrimonios por cada mil habitantes.

## Movilidad

### Trabajadores y estudiantes, según lugar de trabajo o estudio.

Descripción	Trabajadores		Estudiantes	
	Personas	%	Personas	%
<b>Total</b>	<b>3.167</b>	<b>100,0</b>	<b>420</b>	<b>100,0</b>
En su propio domicilio	168	5,3	3	0,7
En varios municipios (viajante, conductor,)	199	6,3	0	0,0
En el mismo municipio en que reside	2.141	67,6	45	10,7
En otro municipio de la misma comarca	231	7,3	76	18,1
En otro municipio fuera de la comarca	426	13,5	291	69,3
En otro país	2	0,1	5	1,2

### Trabajadores. Principales destinos.<sup>1</sup>

Municipio destino	Personas
Alcañiz	144
Zaragoza	57
Barcelona	47
Horta de Sant Joan	27
Tortosa	9
Teruel	7
Gandesa	6
Alcorisa	6

### Estudiantes. Principales destinos.<sup>1</sup>

Municipio destino	Personas
Zaragoza	127
Alcañiz	47
Barcelona	26
Teruel	18
Huesca	12
Tarragona	11
Tortosa	8
Castellón de la Plana/Castelló de la	7

<sup>1</sup> Destinos fuera de la comarca

Fuente: Censos de población y viviendas. 2001.

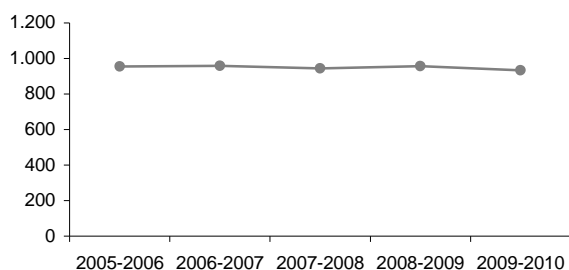
## Enseñanza no universitaria

Curso 2009-2010 por titularidad	Total	Pública	Privada
Centros	9	9	0
Profesores	138	138	0
Alumnos	933	933	0

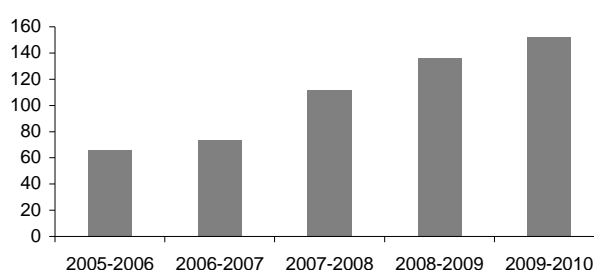
### Alumnado extranjero por curso

	05-06	06-07	07-08	08-09	09/10
% de alumnado extranjero sobre total de alumnos	6,9%	7,6%	11,9%	14,2%	16,3%

### Evolución del total de alumnos matriculados



### Evolución de alumnos extranjeros matriculados



Fuente: Estadística de la enseñanza no universitaria. IAEST.

## Mercado de trabajo

### Afiliados a la Seguridad Social

Afiliados por sector de actividad. Año 2010  
unidad: media anual

	2010	
	Afiliados	%
<b>Total</b>	<b>3.283</b>	<b>100,0</b>
Agricultura	1.145	34,9
Industria	540	16,4
Construcción	458	14,0
Servicios	1.138	34,7
Sin clasificar	2	0,1

Afiliados por régimen. Año 2010  
unidad: media anual

	2010	
	Afiliados	%
General	1.510	46,0
Minería	0	0,0
Autónomos	1.608	49,0
Agrario ajena	143	4,4
Hogar Fijos	20	0,6
Hogar Discontinuos	2	0,1

Fuente: Tesorería General de la Seguridad Social.  
Explotación: Instituto Aragonés de Estadística (IAEST).

Se ha producido una modificación metodológica importante en la estadística de Afiliados a la Seguridad Social, lo cual ha provocado una ruptura en la serie de datos que se venía publicando desde 1999.

La media anual del número de afiliados se calcula con los valores a final de cada trimestre (marzo, junio, septiembre y diciembre).

## Afiliados a nivel división de CNAE-09. Año 2010

Unidad: Media anual

Código	Descripción	Afiliados
01	Agricultura, ganadería, caza y servicios relacionados con las mismas	1.125
02	Silvicultura y explotación forestal	13
03	Pesca y acuicultura	7
05	Extracción de antracita, hulla y lignito	1
06	Extracción de crudo de petróleo y gas natural	0
07	Extracción de minerales metálicos	0
08	Otras industrias extractivas	39
09	Actividades de apoyo a las industrias extractivas	0
10	Industria de la alimentación	297
11	Fabricación de bebidas	18
12	Industria del tabaco	0
13	Industria textil	0
14	Confección de prendas de vestir	48
15	Industria del cuero y del calzado	0
16	Industria de la madera y del corcho, excepto muebles; cestería y espartería	61
17	Industria del papel	2
18	Artes gráficas y reproducción de soportes grabados	4
19	Coquerías y refino de petróleo	0
20	Industria química	1
21	Fabricación de productos farmacéuticos	0
22	Fabricación de productos de caucho y plásticos	0
23	Fabricación de otros productos minerales no metálicos	9
24	Metalurgia; fabricación de productos de hierro, acero y ferroaleaciones	2
25	Fabricación de productos metálicos, excepto maquinaria y equipo	10
26	Fabricación de productos informáticos, electrónicos y ópticos	0
27	Fabricación de material y equipo eléctrico	0
28	Fabricación de maquinaria y equipo n.c.o.p.	17
29	Fabricación de vehículos de motor, remolques y semirremolques	2
30	Fabricación de otro material de transporte	0
31	Fabricación de muebles	22
32	Otras industrias manufactureras	0
33	Reparación e instalación de maquinaria y equipo	8
35	Suministro de energía eléctrica, gas, vapor y aire acondicionado	1
36	Captación, depuración y distribución de agua	0
37	Recogida y tratamiento de aguas residuales	0
38	Recogida, tratamiento y eliminación de residuos; valorización	0
39	Actividades de descontaminación y otros servicios de gestión de residuos	0
41	Construcción de edificios	287
42	Ingeniería civil	5
43	Actividades de construcción especializada	165
45	Venta y reparación de vehículos de motor y motocicletas	48
46	Comercio al por mayor e intermediarios del comercio, excepto de vehículos de motor y motocicletas	87
47	Comercio al por menor, excepto de vehículos de motor y motocicletas	177
49	Transporte terrestre y por tubería	67
50	Transporte marítimo y por vías navegables interiores	0
51	Transporte aéreo	0
52	Almacenamiento y actividades anexas al transporte	0
53	Actividades postales y de correos	0
55	Servicios de alojamiento	133
56	Servicios de comidas y bebidas	160
58	Edición	3
59	Actividades cinematográficas, de vídeo y de programas de televisión, grabación de sonido y edición musical	2
60	Actividades de programación y emisión de radio y televisión	0
61	Telecomunicaciones	0
62	Programación, consultoría y otras actividades relacionadas con la informática	2
63	Servicios de información	0

## Afiliados a nivel división de CNAE-09. Año 2010

Unidad: Media anual

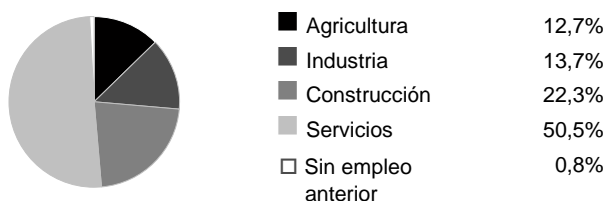
Código	Descripción	Afiliados
64	Servicios financieros, excepto seguros y fondos de pensiones	0
65	Seguros, reaseguros y fondos de pensiones, excepto Seguridad Social obligatoria	0
66	Actividades auxiliares a los servicios financieros y a los seguros	12
68	Actividades inmobiliarias	3
69	Actividades jurídicas y de contabilidad	13
70	Actividades de las sedes centrales; actividades de consultoría de gestión empresarial	19
71	Servicios técnicos de arquitectura e ingeniería; ensayos y análisis técnicos	14
72	Investigación y desarrollo	0
73	Publicidad y estudios de mercado	1
74	Otras actividades profesionales, científicas y técnicas	1
75	Actividades veterinarias	1
77	Actividades de alquiler	5
78	Actividades relacionadas con el empleo	0
79	Actividades de agencias de viajes, operadores turísticos, servicios de reservas y actividades relacionadas con los mismos	6
80	Actividades de seguridad e investigación	0
81	Servicios a edificios y actividades de jardinería	53
82	Actividades administrativas de oficina y otras actividades auxiliares a las empresas	1
84	Administración Pública y defensa; Seguridad Social obligatoria	164
85	Educación	32
86	Actividades sanitarias	9
87	Asistencia en establecimientos residenciales	35
88	Actividades de servicios sociales sin alojamiento	0
90	Actividades de creación, artísticas y espectáculos	12
91	Actividades de bibliotecas, archivos, museos y otras actividades culturales	3
92	Actividades de juegos de azar y apuestas	0
93	Actividades deportivas, recreativas y de entretenimiento	6
94	Actividades asociativas	5
95	Reparación de ordenadores, efectos personales y artículos de uso doméstico	15
96	Otros servicios personales	30
97	Actividades de los hogares como empleadores de personal doméstico	22
98	Actividades de los hogares como productores de bienes y servicios para uso propio	0
99	Actividades de organizaciones y organismos extraterritoriales	0

Fuente: Tesorería General de la Seguridad Social. Explotación: Instituto Aragonés de Estadística (IAEST).

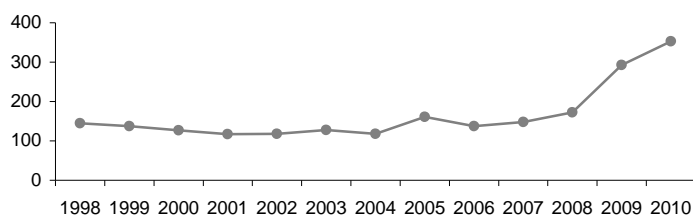
## Paro registrado

Unidad: media anual

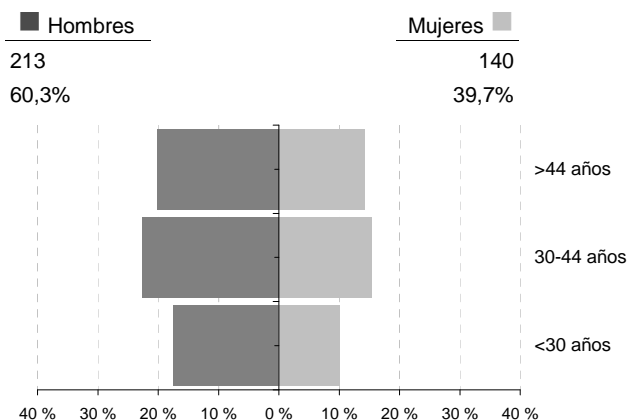
Distribución según sector de actividad. Año 2010.



Evolución del paro registrado medio anual



Distribución del paro registrado por sexo y edad. Año 2010.



Fuente: Instituto Aragonés de Empleo. Explotación: Instituto Aragonés de Estadística

## Economía

### Agricultura

Explotaciones	
Número de explotaciones	2.437
% explotaciones cuyo titular es persona física	94,5%

Explotación según superficie		Número
Nº explotaciones sin tierras		53
Nº explotaciones de menos de 5 has		518
Nº explotaciones de 5 a 50 has.		1.547
Nº explotaciones de 50 has o más		319

Unidades ganaderas		Número
Nº de unidades ganaderas		65.334
Nº de cabezas de ganado Bovino		2.464
Nº de cabezas de ganado Ovino		36.320
Nº de cabezas de ganado Caprino		1.992
Nº de cabezas de ganado Porcino		186.916
Nº de cabezas de ganado Equino		28
Miles de aves		1.232,1
Nº de cabezas de Conejas madres		33.753

Fuente: Censo agrario, 1999. INE-IAEST.

### Oferta turística

	Establecimientos	Plazas
Hoteles, hostales y similares	28	582
Viviendas de turismo rural	46	345
Campings	2	268
Apartamentos turísticos	11	161

Fuente: IAEST, 2009.

Superficie agrícola utilizada (SAU)	
SAU (hectáreas)	27.882,7
% de SAU sobre superficie total del municipio	29,9%

Superficie agrícola según tipo de riego		Hectáreas
Superficie regada		766,9
Superficie regada por aspersión		47,8
Superficie regada por riego localizado		135,0
Superficie regada por gravedad		576,0
Superficie regada por otros métodos		8,2

Usos de la tierra (has.)		Total	Secano	Regadío
Cultivos herbáceos		5.515,8	5.260,0	255,8
Cultivos frutales		10.169,9	9.850,2	319,7
Cultivo olivar		10.113,8	9.951,4	162,4
Cultivo viñedo		1.163,8	1.145,0	18,8
Otros cultivos		4,5	0,0	4,5

Unidades de trabajo		UDT
Unidades de trabajo		1.784
Unidades de trabajo que son asalariados		252
Unidades de trabajo que son mano de obra familiar		1.532

### Establecimientos de entidades financieras

Establecimientos		Número
Total oficinas		25
Bancos		2
Cajas de ahorro		10
Cooperativa de crédito		13

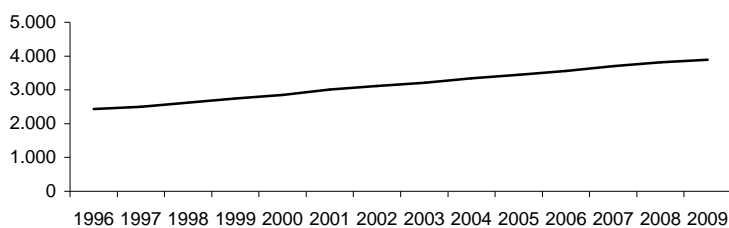
Ratios	
Habitantes por oficina	358
Oficinas por km <sup>2</sup>	0,03

Fuente: IAEST según Centro de Cooperación Interbancaria. Oficinas a diciembre de 2009.

## Parque de vehículos. Año 2009

	Vehículos
<b>Total</b>	<b>7.753</b>
Turismos	3.893
Motocicletas	407
Camiones y furgonetas	2.441
Autobuses	0
Tractores industriales	44
Otros vehículos	267
Ciclomotores	701

Evolución del número de turismos



Fuente: Dirección General de Tráfico.

## Licencias de transporte. Año 2010

Tipo	Número de licencias
OT (operadores de transporte)	0
VD-N (transporte de viajeros nacionales servicio público)	0
VS-N (ambulancias nacionales servicio público)	0
VT-N (licencias taxi)	7
MDL-N (transporte mercancías ligeras nacionales servicio público)	7
MDP-N (transporte mercancías pesadas nacionales servicio público)	43
MPC-N (transporte mercancías propias nacional)	100
VPC-N (transporte privado de viajeros nacional)	0
VTC-N (transporte de alquiler con conductor nacional)	0
MDLE-N (transporte mercancías ligeras nacional servicio público Autoriz Empresa)	9
MDPE-N (transporte mercancías pesadas nacional servicio público Autoriz Empresa)	17
MPCE-N (transporte mercancías propias nacional Autorizac Empresa)	34
VSPC-N (transporte privado ambulancias nacional)	0

Fuente: Dirección General de Transportes y Comunicaciones del Gobierno de Aragón

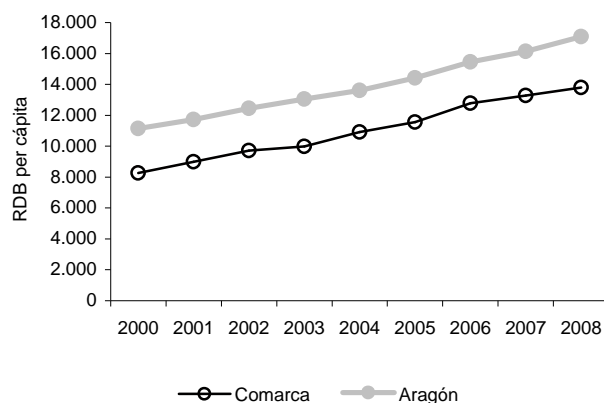
## Estructura productiva y renta

### Renta disponible bruta. Años 2000 a 2008

Renta disponible bruta (euros)	Comarca	Aragón
2000	71.856.678	13.258.669.000
2001	77.594.238	14.066.706.000
2002	84.276.414	15.151.468.000
2003	87.244.475	16.044.765.000
2004	94.624.887	17.004.823.000
2005	100.924.348	18.285.264.000
2006	110.843.377	19.734.731.000
2007	116.847.028	20.921.222.000
2008	122.720.207	22.313.383.000

Renta disponible bruta per cápita	Comarca	Aragón
2000	8.273	11.143
2001	8.987	11.725
2002	9.707	12.445
2003	9.983	13.044
2004	10.925	13.608
2005	11.561	14.409
2006	12.780	15.448
2007	13.283	16.135
2008	13.798	17.083

Participación estimada sobre la renta disponible bruta de Aragón (%)	Comarca	Aragón
2000	0,54%	100,00%
2001	0,55%	100,00%
2002	0,56%	100,00%
2003	0,54%	100,00%
2004	0,56%	100,00%
2005	0,55%	100,00%
2006	0,56%	100,00%
2007	0,56%	100,00%
2008	0,55%	100,00%



Fuente: Instituto Aragonés de Estadística (IAEST).

## Productividad media. Serie 2000-2007

Unidad: Euros

	2000	2001	2002	2003	2004	2005	2006	2007
Comarca	15.780	23.114	24.010	26.936	25.757	26.423	29.139	29.218
Aragón	32.006	33.641	35.369	36.978	38.172	39.704	41.276	43.387

## Valor añadido bruto comarcal por sectores de actividad. Serie 2000-2007

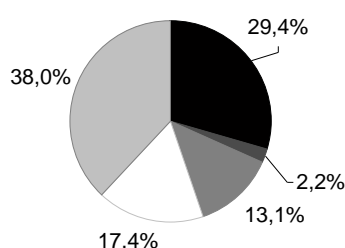
Unidad: Miles de euros

Sectores	2000	2001	2002	2003	2004	2005	2006	2007
<b>Total</b>	<b>54.987</b>	<b>81.189</b>	<b>85.960</b>	<b>94.599</b>	<b>94.636</b>	<b>100.051</b>	<b>111.110</b>	<b>117.841</b>
Agricultura	17.471	38.072	39.393	38.645	35.788	30.999	31.999	34.598
Energía	1.351	1.625	1.654	1.799	1.826	2.038	2.022	2.621
Industria	12.079	13.463	13.630	19.067	15.980	16.494	19.606	15.386
Construcción	6.866	8.009	8.952	9.965	11.852	15.558	17.630	20.471
Servicios	17.221	20.020	22.331	25.123	29.189	34.963	39.852	44.764

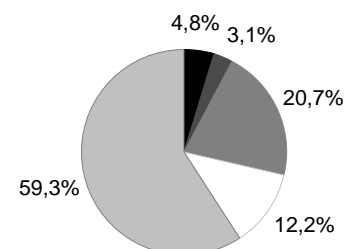
## Estructura productiva. Año 2007

Matarraña / Matarranya

Aragón



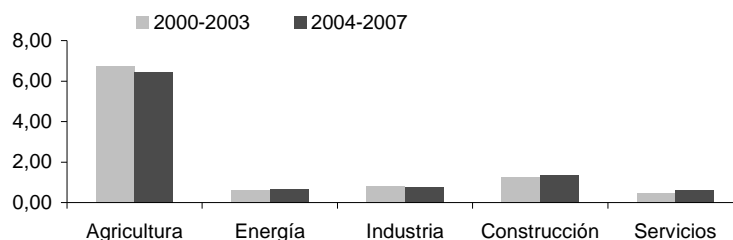
■ Agricultura  
 ■ Energía  
 ■ Industria  
 □ Construcción  
 ■ Servicios



## Índice de especialización sectorial medio. Periodos 2000-2003 y 2004-2007

Unidad: Índice

	2000-2003	2004-2007
<b>Total</b>	<b>1,00</b>	<b>1,00</b>
Agricultura	6,72	6,43
Energía	0,60	0,64
Industria	0,82	0,77
Construcción	1,23	1,35
Servicios	0,45	0,59



El índice de especialización muestra la participación que un sector tiene en una comarca, con relación a esa actividad en Aragón. Una Comarca se especializa en un sector si la aportación de éste, respecto al total comarcal, es mayor que la aportación del

Fuente: Estructura productiva y renta de las comarcas aragonesas. IAEST

## Estructura productiva por ramas de actividad.

Peso de las ramas en el VAB total. Aragón y comarca. Año 2007

Rama de actividad	Comarca	Aragón
<b>Total</b>		
<b>Agricultura, ganadería y pesca</b>	<b>29,4%</b>	<b>4,8%</b>
<b>Energía</b>	<b>2,2%</b>	<b>3,1%</b>
CA+CB+DF Extracción de productos energéticos;extracción otros minerales; coquerías, refino...	0,9%	0,5%
EE Energía eléctrica, gas y agua	1,3%	2,6%
<b>Industria</b>	<b>13,1%</b>	<b>20,7%</b>
DA Industria de la alimentación, bebidas y tabaco	5,9%	1,8%
DB+DC Industria textil y de la confección; industria del cuero y del calzado	1,6%	0,6%
DD Industria de la madera y el corcho	0,6%	0,4%
DE Industria del papel; edición y artes gráficas	1,3%	2,1%
DG Industria química	0,1%	1,1%
DH Industria del caucho y materias plásticas	0,0%	0,7%
DI Otros productos minerales no metálicos	0,3%	1,2%
DJ Metalurgia y fabricación de productos metálicos	0,9%	3,0%
DK Maquinaria y equipo mecánico	0,7%	2,5%
DL Equipo eléctrico, electrónico y óptico	0,0%	1,8%
DM Fabricación de material de transporte	0,0%	3,8%
DN Industrias manufactureras diversas	1,6%	1,6%
<b>Construcción</b>	<b>17,4%</b>	<b>12,2%</b>
FF Construcción	17,4%	12,2%
<b>Servicios</b>	<b>38,0%</b>	<b>59,3%</b>
GG Comercio y reparación	7,4%	9,4%
HH Hostelería	12,5%	7,0%
II Transporte y comunicaciones	2,5%	5,3%
JJ Intermediación financiera	0,7%	4,2%
KK Inmobiliarias y servicios empresariales	5,3%	13,2%
LL Administración pública	6,2%	6,4%
MM Educación	0,6%	4,2%
NN Actividades sanitarias y veterinarias; servicios sociales	0,3%	5,7%
OO Otros servicios y actividades sociales; servicios personales	2,0%	3,4%
PP Hogares que emplean personal doméstico	0,5%	0,7%

Fuente: Estructura productiva y renta de las comarcas aragonesas. IAEST

## Resultados electorales

### Elecciones municipales, 2011.

Participación	Votos	%
Electores	6.855	
Votantes	5.357	78,1%
Abstenciones	1.498	21,9%
Votos blancos	137	
Votos nulos	94	

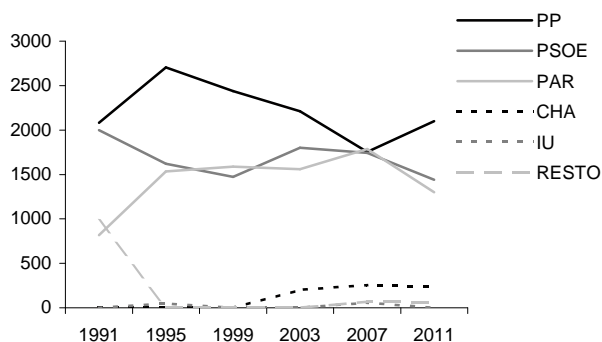
Candidaturas	Votos	%
PP	2.098	40,8%
PSOE	1.442	28,0%
PAR	1.300	25,3%
CHA	239	4,6%
ERC / ESQUERRA	66	1,3%

### Elecciones a Cortes de Aragón, 2011.

Participación	Votos	%
Electores	6.727	
Votantes	5.247	78,0%
Abstenciones	1.480	22,0%
Votos blancos	120	
Votos nulos	85	

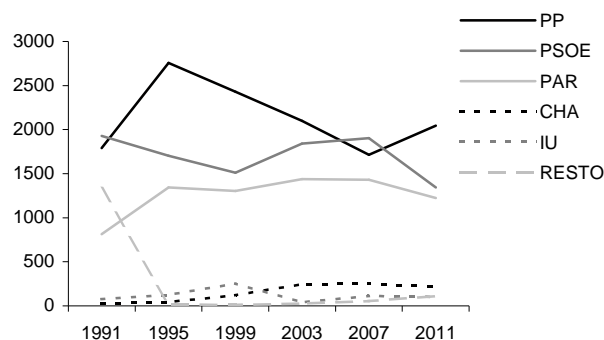
Candidaturas	Votos	%
PP	2.043	40,5%
PSOE	1.345	26,7%
PAR	1.225	24,3%
CHA	217	4,3%
IU	103	2,0%
COMP CON ARAGON	48	1,0%
ECOLO	26	0,5%
UPyD	12	0,2%
PACMA	10	0,2%
UCE	6	0,1%
TA	5	0,1%
F.I.A.	2	0,0%

Evolución votos a candidaturas. Elecciones municipales.



Fuente: Ministerio del Interior.

Evolución votos a candidaturas. Elecciones a Cortes de Aragón.



Fuente: Gobierno de Aragón.

## Elecciones al congreso de los diputados, 2008.

Participación	Votos	%
Electores	6.993	
Votantes	5.345	76,4%
Abstenciones	1.648	23,6%
Votos blancos	56	
Votos nulos	35	

Candidaturas	Votos	%
PSOE	2.242	42,7%
PP	2.088	39,7%
PAR	704	13,4%
CHA	83	1,6%
IU	98	1,9%
UPyD	8	0,2%
Resto	31	0,6%

Fuente: Ministerio del Interior.

## Finanzas públicas locales

	Presupuestos (€)			Liquidaciones de presupuestos (€)		
	2007	2008	2009	2006	2007	2008
Estado de la información	E	E	N	-	C	C
<b>INGRESOS</b>						
<b>Total ingresos</b>	<b>3.372.657</b>	<b>4.096.775</b>	-	-	<b>2.870.697</b>	<b>3.560.146</b>
Impuestos directos	0	1.218.996	-	-	0	0
Impuestos indirectos	0	749.612	-	-	0	0
Tasas y otros ingresos	13.200	7.200	-	-	40.404	12.577
Transferencias corrientes	2.312.627	757.661	-	-	2.202.824	2.409.257
Ingresos patrimoniales	50.000	0	-	-	44.959	56.784
Enajenación inversiones reales	996.830	1.223.206	-	-	0	0
Transferencias de capital	0	125.100	-	-	582.510	1.081.528
Activos financieros	0	0	-	-	0	0
Pasivos financieros	0	15.000	-	-	0	0
<b>GASTOS</b>						
<b>Total gastos</b>	<b>3.372.657</b>	<b>4.046.775</b>	-	-	<b>3.063.561</b>	<b>3.642.490</b>
<b>Clasificación por capítulos</b>						
Gastos de personal	854.450	0	-	-	873.928	1.134.579
Gastos en bienes corrientes y servicios	631.993	0	-	-	517.216	629.277
Gastos financieros	5.400	14.000	-	-	2.144	4.267
Transferencias corrientes	711.113	2.472.847	-	-	609.721	622.613
Inversiones reales	807.269	0	-	-	706.500	1.147.600
Transferencias de capital	334.032	1.559.928	-	-	354.051	104.155
Activos financieros	0	0	-	-	0	0
Pasivos financieros	28.400	0	-	-	0	0
<b>Clasificación funcional</b>						
Servicios de Carácter General	0	0	-	-	1.033.320	919.833
Protección Civil y Seguridad Ciudadana	0	0	-	-	1.241	32.176
Seguridad, Protección y Promoción Social	0	0	-	-	426.732	624.650
Producción de Bienes Públicos de Carácter Social	0	0	-	-	946.450	1.131.809
Producción de Bienes de Carácter Económico	0	0	-	-	422.263	459.194
Regulación económica de carácter general	0	0	-	-	0	0
Regulación Económica de Sectores Productivos	0	0	-	-	231.413	470.745
Transferencias a Administraciones Públicas	0	0	-	-	0	0
Deuda Pública	0	0	-	-	2.143	4.082

Fuente: Ministerio de Economía y Hacienda. Dirección General de Coordinación Financiera.

Estado de la información:

C= Consolidado

P= Prorrogado

E= Clasificación Económica de la Administración General

N= Sin información