

Información de la comarca

Número de municipios:	10
Superficie (km ²):	989,90
Capital:	Quinto
Creación:	Ley 13/2002, BOA de 17-06-02

Fuentes de información: Instituto Geográfico Nacional. (CNIG). Año 2003
Elipsoide Internacional Hayford 1924
Datum ED 50 Proyección UTM Huso 30
Escala 1:50.000

Elaboración: Instituto Aragonés de Estadística
Dirección General de Política Económica
Departamento de Economía, Hacienda y Empleo
Gobierno de Aragón. Año 2004

Territorio

Unidades poblacionales

	Número
Municipios	10
Entidades singulares de población	10
Núcleos de población	10
Entidades de diseminado ¹	0

Población

	Personas
Población	9.452
Población en núcleo	9.425
Población en diseminado	27

¹ Entidad de diseminado es aquella que no tiene núcleos de población en el territorio, únicamente población en diseminados.

Fuente: Nomenclátor del Padrón municipal de habitantes a1-1-2010. INE-IAEST

Relación de municipios en la comarca.

Código de municipio	Denominación	Población
50012	Alborge	126
50019	Alforque	81
50083	Cinco Olivas	123
50101	Escatrón	1.132
50119	Gelsa	1.201
50208	Pina de Ebro	2.655
50222	Quinto	2.111
50240	Sástago	1.260
50278	Velilla de Ebro	254
50296	Zaida (La)	509

Fuente: Padrón municipal de habitantes, 1-1-2010. IAEST

Medio ambiente

Indicadores medioambientales

Indicador	Valor indicador	Unidad	Año	Fuente
Clasificación de los municipios de la comarca				Ministerio de Agricultura.
Montaña	0	Nº municipios	2008	
Desfavorecida	9	Nº municipios	2008	
Zonas protegidas				Departamento de Medio Ambiente. Gobierno de Aragón.
Lugares de importancia comunitaria (LIC) ¹	8	Número		
Extensión de LIC	32.535,9	Hectáreas	2008	
Zonas de especial protección para las aves ¹	4	Número		
Extensión de ZEPA	43.804,9	Hectáreas	2008	
Espacios naturales protegidos (ENP) ¹	0	Número		
Extensión de los ENP	0,0	Hectáreas	2008	
Agua				
Edificios con abastecimiento público de agua corriente	98,3	% edificios	2001	Censo de población y viviendas.
Habitantes equivalentes de la/s estación/es depuradora/s	-	Personas	2008	IAEST.
Superficie regable en relación a la SAU	18,3	% superficie	1999	Censo agrario
Contaminación y ruido				Censo de población y viviendas.
Viviendas expuestas a contaminación o malos olores	18,0	% viviendas	2001	
Viviendas expuestas a ruidos exteriores	13,5	% viviendas	2001	
Residuos				
Contenedores de vidrio	57	Número	2007	ECOVIDRIO.
Vidrio doméstico recogido	206.220	Kg	2007	ECOVIDRIO.
Kg de vidrio doméstico recogido por habitante y año	22,5	Kg/hab	2007	ECOVIDRIO, IAEST.
Contenedores de pilas	14	Número	2007	Departamento de Medio Ambiente.
Pilas recogidas	684	Kg	2007	Departamento de Medio Ambiente.
Kg de pilas recogido por habitante y año	0,07	Kg/hab	2007	Departamento de Medio Ambiente.
Contenedores de papel	35	Número	2007	Departamento de Medio Ambiente.
Riesgos naturales				IAEST.
Incendios forestales, 2009	10,0	Número	2009	
Superficie forestal afectada en incendios, 2009	10,9	Hectáreas	2009	
Incendios forestales (1995 a 2008)	88,0	Número	1995-2008	
Superficie forestal afectada en incendios (1995 a 2008)	124,7	Hectáreas	1995-2008	
Agricultura ecológica				Comité Aragonés de Agricultura Ecológica.
Superficie total inscrita en agricultura ecológica	3.396,5	Hectáreas	2007	
Superficie calificada en agricultura ecológica	3.125,5	Hectáreas	2007	
Superficie calificada en reconversión	271,0	Hectáreas	2007	
Superficie calificada en primer año en prácticas	0,0	Hectáreas	2007	

¹La superficie de ENP, LIC o ZEPA puede repartirse entre más de una comarca o provincia.

Indicadores medioambientales

(continuación)

Indicador	Valor indicador	Unidad	Año	Fuente
Energía				
Potencia eléctrica instalada conectada a la red				Dpto. de Industria del Gobierno de Aragón.
Total				
Número de centrales	10	Nº centrales	2006	
Potencia total instalada	148,15	Megawatios	2006	
Termoeléctrica convencional				
Número de centrales	1	Nº centrales	2006	
Potencia total instalada	80,00	Megawatios	2006	
Cogeneración				
Número de centrales	3	Nº centrales	2006	
Potencia total instalada	24,42	Megawatios	2006	
Ciclo combinado				
Número de centrales	0	Nº centrales	2006	
Potencia total instalada	0,00	Megawatios	2006	
Hidroeléctrica				
Número de centrales	6	Nº centrales	2006	
Potencia total instalada	43,73	Megawatios	2006	
Eólica				
Número de centrales	0	Nº centrales	2006	
Potencia total instalada	0,00	Megawatios	2006	
Solar fotovoltaica				
Número de centrales	0	Nº centrales	2006	
Potencia total instalada	0,000	Megawatios	2006	
Tipo de combustible usado en viviendas con calefacción				Censo de población y viviendas.
Gas	8,9	% viviendas	2001	
Electricidad	26,9	% viviendas	2001	
Petróleo o derivados	49,1	% viviendas	2001	
Madera	8,5	% viviendas	2001	
Carbón o derivados	0,3	% viviendas	2001	

Usos del suelo

Usos	Hectáreas	%
Superficies artificiales	1.697,1	1,7
Zonas agrícolas	77.382,0	78,1
Zonas forestales con vegetación natural y espacios abiertos	17.460,2	17,6
Zonas húmedas	468,7	0,5
Superficies de agua	2.018,9	2,0

Fuente: CORINE, Land cover 2000. Instituto Geográfico Nacional.

Infraestructuras

Indicador	Valor indicador	Unidad	Año	Fuente
Agua				IAEST
Estaciones depuradoras de aguas residuales	0	Número	2008	
Fuentes de agua mineromedicinales	1	Número	2006	
Sanidad				IAEST
Farmacias	6	Número	2010	
Equipo de Atención Primaria				
Centros de Salud	1	Número	2010	
Consultorios	9	Número	2010	
Dotación de personal del Equipo de Atención Primaria				
Médicos de Familia	5	Número	2010	
Pediatras	0	Número	2010	
Enfermeras	4	Número	2010	
Cultura				
Bibliotecas				Encuesta de Bibliotecas. INE-IAEST
Central de CCAA	0	Número	2008	
Públicas	7	Número	2008	
No especializadas	0	Número	2008	
Instituciones de enseñanza superior	0	Número	2008	
Especializadas	0	Número	2008	
Sociales				
Residencias para mayores	3	nº de residencias	2010	Guía de Recursos Sociales. Dpto. de Servicios Sociales y Familia.
Plazas para mayores en residencias	102	nº de plazas	2010	
Centros de día para personas mayores	1	nº de centros	2010	
Plazas en centros de día para personas mayores	15	nº de plazas	2010	
Hogares para personas mayores	5	nº de hogares	2010	
Instalaciones deportivas				
Campos de fútbol	5	nº instalaciones	2005	Censo Nacional de Instalaciones Deportivas. Consejo Superior de Deportes.
Circuitos de motocross	1	nº instalaciones	2005	
Espacios pequeños y no reglamentarios	12	nº instalaciones	2005	
Frontones	8	nº instalaciones	2005	
Pabellones polideportivos	6	nº instalaciones	2005	
Piscinas aire libre	8	nº instalaciones	2005	
Pistas de petanca	9	nº instalaciones	2005	
Pistas polideportivas	12	nº instalaciones	2005	
Salas	7	nº instalaciones	2005	

Vivienda

Viviendas según tipo

	Viviendas
Total	5.949
Familiares	5.946
Principales	3.717
Convencional	3.717
Alojamientos	0
No principales	2.229
Secundarias	832
Vacías	1.389
Otro tipo	8
Colectivas	3

Viviendas familiares principales según régimen de tenencia

Régimen	Viviendas
En propiedad	3.188
En alquiler	178
Otra forma	351

Segunda residencia

Porcentaje de hogares que disponen de segunda residencia	14,55%
--	--------

Viviendas convencionales según superficie útil

Superficie (m ²)	Viviendas
Hasta 45 m ²	42
46-60 m ²	173
61-75 m ²	398
76-90 m ²	1.359
91-105 m ²	731
106-120 m ²	469
121-150 m ²	343
Más de 150 m ²	202

Fuente: Censo de población y viviendas, 2001. INE-IAEST.

Licencias municipales de obra

Estadísticas de la construcción¹. Años 2001 a 2010.

unidad: número de licencias

Año	Número de licencias	Edificios de nueva planta	Superficie a construir en edificios de nueva planta (m ²)	Viviendas construidas en edificios de nueva planta
2001	31	44	18.332	52
2002	31	31	14.595	38
2003	30	32	8.329	29
2004	50	58	14.119	62
2005	36	39	12.172	51
2006	64	50	24.492	44
2007	60	41	21.002	100
2008	35	24	14.203	57
2009	33	19	5.942	20
2010	39	17	6.198	11

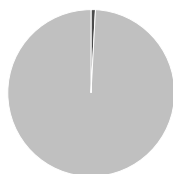
¹ Valores estimados.

NE: Dato no estimable por falta de información

Fuente: Estimaciones del IAEST a partir de la Estadística de Licencias de Obra del Ministerio de Fomento.

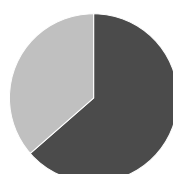
Vivienda y catastro

Superficies catastrales



Tipo	Hectáreas	%
Urbana	910,0	0,9
Rústica	98.925,0	99,1

Parcelas urbanas



Tipo	Hectáreas	%
Edificadas	579,0	63,6
Solares	331,0	36,4

Suelo urbano

	Valor	%
Parcelas urbanas		
Unidades	7.606	
Superficie (has)	910,0	
Bienes inmuebles	8.388	
Valor catastral (miles de €)		
Total	353.818	
De la construcción	156.999	44,4
Del suelo	196.819	55,6
Parcelas edificadas según propietario		
Suelo y construcción mismo propietario	6.310	96,4
Copropiedad	238	3,6
Otras	0	0,0

Antigüedad de los edificios

Año de construcción	Bienes inmuebles	%
< 1950	3.375	45,6
1950-1960	800	10,8
1960-1970	572	7,7
1970-1980	782	10,6
1980-1990	1.004	13,6
1990-2000	498	6,7
>= 2000	363	4,9
Sin definir	3	0,0

Suelo rústico

Número de parcelas	31.490
Número de subparcelas	46.893
Superficie total (hectáreas)	98.925,0
Valor catastral (miles de euros)	91.533,0

Impuesto sobre Bienes Inmuebles (I.B.I). Año 2009.

	Urbana	Rústica
Número de recibos	7.916	6.203
Base imponible (miles de euros)	259.759	82.130
Base liquidable (miles de euros)	182.784	72.273
Cuota íntegra (euros)	938.818	463.271
Cuota líquida (euros)	938.816	429.421

Parcelas urbanas según superficie

	Solares	Parcelas edificadas
Menos de 100 m ²	148	1.652
De 100 a 500 m ²	399	4.274
De 500 a 1.000 m ²	154	357
De 1.000 a 10.000 m ²	299	232
Más de 10.000 m ²	58	33

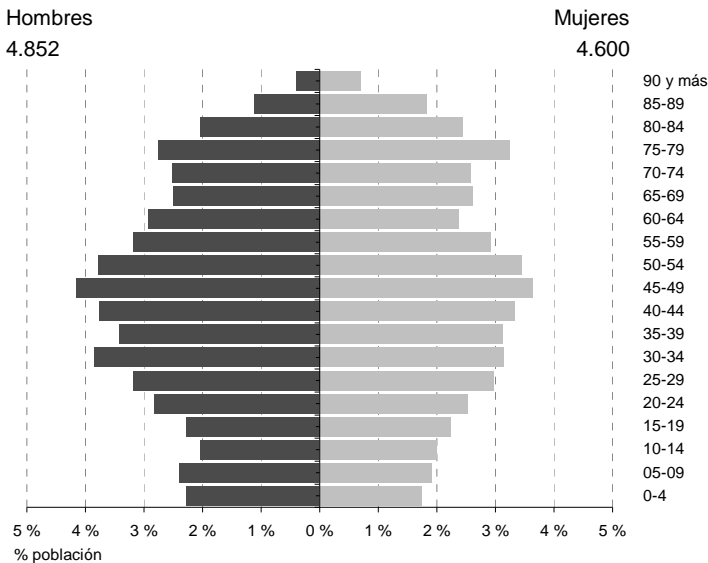
Bienes inmuebles según uso

	Bienes inmuebles	Valor total (miles de €)
Residencial	5.709	172.163
Otros usos		
Almacén, Estac.	142	1.655
Comercial	51	1.373
Cultural	10	-
Ocio, Hostelería	22	2.125
Industrial	1.353	117.120
Deportivo	30	2.900
Suelo vacante	1.063	39.567
Oficinas	14	2.150
Edificios singulares	10	-
Religioso	27	2.107
Espectáculos	1	-
Sanidad, Benefic.	6	-

Fuente: Ministerio de Economía. Dirección General del Catastro. Año 2010.

Población y hogares

Estructura de población



Indicadores demográficos	Comarca	Aragón
Población de 65 y más años	24,7%	19,8%
Edad media	45,7	43,0
Tasa global de dependencia	58,8	49,9
Tasa de feminidad	94,8	100,1
Extranjeros	8,2%	12,8%

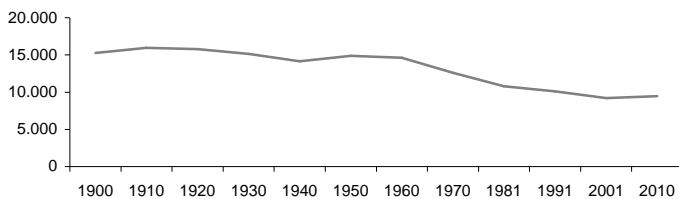
Pobl. 65 y más (Pob. ≥ 65 / Pob. Total) x 100
 TG. dependencia (Pob. ≤ 14 + Pob. ≥ 65 / Pob. de 15 a 64) x 100
 Feminidad (Pob. Total mujeres / Pob. Total hombres) x 100
 Extranjeros (Pob. Extranjera / Pob. Total) x 100

Fuente: Padrón municipal de habitantes a 1-1-2010. INE-IAEST.

Evolución de la población

Año	Población
1991	10.104
2001	9.211
2007	9.155
2008	9.240
2009	9.333
2010	9.452

Fuente: Censos de población de 1900 a 2001. Padrón municipal de habitantes desde 2002. INE-IAEST.



Extranjeros según nacionalidad.

	Extranjeros	%	Nacionalidades más frecuentes
Total	771	100,0	
Europa	296	38,4	MARRUECOS 189
UE27	277	35,9	RUMANIA 170
Resto de Europa	19	2,5	REPUBLICA C 70
Africa	256	33,2	PORTUGAL 33
Magreb	209	27,1	COLOMBIA 28
Resto de África	47	6,1	
América	214	27,8	
América del Norte	0	0,0	
Resto de América	214	27,8	
Asia	5	0,6	
Oceanía	0	0,0	
Apátridas, no consta	0	0,0	

Fuente: Padrón municipal de habitantes a 1-1-2010. INE-IAEST

Estructura de los hogares

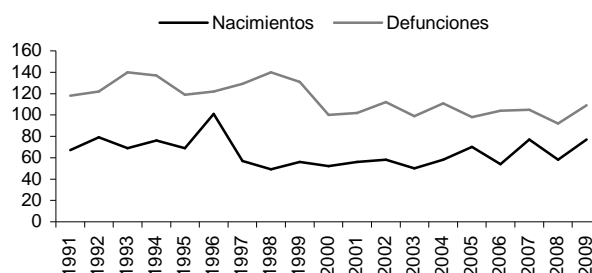
	Hogares
Total	3.717
Un adulto	1.078
Una mujer de 16 a 64 años	143
Un hombre de 16 a 64 años	285
Una mujer de 65 o más años	385
Un hombre de 65 o más años	193
Una mujer adulta con uno o más menores	38
Un hombre adulto con uno o más menores	34
Dos adultos	1.538
Dos adultos de 16 a 64 años, sin menores	371
Uno al menos de 65 años o más, sin menores	686
Dos adultos y un menor	268
Dos adultos y dos menores	198
Dos adultos y tres o más menores	15
Tres adultos	636
Dos adultos de 35 años o más, uno de 16 a 34 años, sin menores	290
Dos adultos de 35 años o más, uno de 16 a 34 años y un menor	90
Dos adultos de 35 años o más, uno de 16 a 34 y dos o más menores	20
Otro hogar de tres adultos, con o sin menores	236
Cuatro adultos	315
Dos adultos de 35 años o más, dos de 16 a 34 años, sin menores	171
Dos adultos de 35 años o más, dos de 16 a 34 años y un menor	21
Dos adultos de 35 años o más, dos de 16 a 34 años y dos o más menores	1
Otro hogar de cuatro adultos, con o sin menores	122
Cinco o más adultos	150
Cinco o más adultos, con o sin menores	150

Fuente: Censos de población y viviendas, 2001. INE-IAEST.

Movimiento natural de la población

Evolución

	1991	1997	2003	2009
Nacimientos	67	57	50	77
Defunciones	118	129	99	109
Crecimiento vegetativo	-51	-72	-49	-32
Matrimonios	49	37	29	21
Inmigraciones	90	132	261	363
Emigraciones	82	132	263	339
Saldo migratorio	8	0	-2	24



Tasas

Promedios quinquenales

	Comarca			Aragón		
	1995-1999	1990-2004	2005-2009	1995-1999	1990-2004	2005-2009
Tasa bruta de natalidad (‰)	8,5	7,3	9,0	9,8	10,8	12,1
Tasa bruta de mortalidad (‰)	16,4	13,9	13,6	13,4	13,3	12,7
Tasa bruta de nupcialidad (‰)	3,9	4,3	2,9	5,8	6,0	5,1

Fuente: Movimiento natural de población. INE-IAEST.

Tasa bruta de natalidad = Número de nacimientos por cada mil habitantes.

Tasa bruta de mortalidad = Número de muertes por cada mil habitantes.

Tasa bruta de nupcialidad = Número de matrimonios por cada mil habitantes.

Movilidad

Trabajadores y estudiantes, según lugar de trabajo o estudio.

Descripción	Trabajadores		Estudiantes	
	Personas	%	Personas	%
Total	3.687	100,0	611	100,0
En su propio domicilio	142	3,9	14	2,3
En varios municipios (viajante, conductor,)	181	4,9	1	0,2
En el mismo municipio en que reside	2.257	61,2	157	25,7
En otro municipio de la misma comarca	379	10,3	4	0,7
En otro municipio fuera de la comarca	717	19,4	426	69,7
En otro país	11	0,3	9	1,5

Trabajadores. Principales destinos.¹

Municipio destino	Personas
Zaragoza	413
Belchite	50
Fuentes de Ebro	46
Burgo de Ebro (El)	20
Fuentes	18
Andorra	17
Osera de Ebro	15
Puebla de Híjar (La)	13

Estudiantes. Principales destinos.¹

Municipio destino	Personas
Zaragoza	257
Fuentes de Ebro	117
Huesca	9
Madrid	4
Valencia	3
Almunia de Doña Godina (La)	3
Lleida	2
Zuera	2

¹ Destinos fuera de la comarca

Fuente: Censos de población y viviendas. 2001.

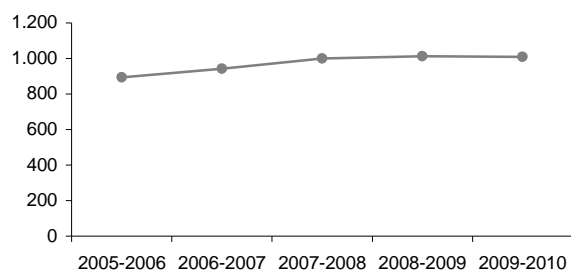
Enseñanza no universitaria

Curso 2009-2010 por titularidad	Total	Pública	Privada
Centros	11	8	3
Profesores	107	83	24
Alumnos	1.009	703	306

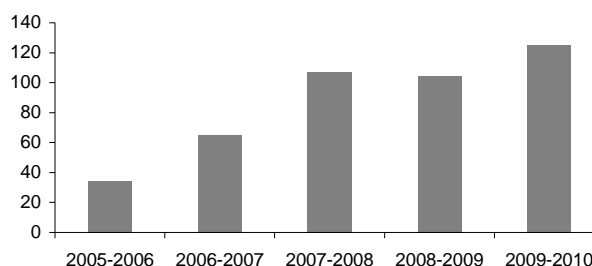
Alumnado extranjero por curso

	05-06	06-07	07-08	08-09	09/10
% de alumnado extranjero sobre total de alumnos	3,8%	6,9%	10,7%	10,3%	12,4%

Evolución del total de alumnos matriculados



Evolución de alumnos extranjeros matriculados



Fuente: Estadística de la enseñanza no universitaria. IAEST.

Mercado de trabajo

Afiliados a la Seguridad Social

Afiliados por sector de actividad. Año 2010
unidad: media anual

	2010	
	Afiliados	%
Total	3.523	100,0
Agricultura	520	14,8
Industria	1.365	38,7
Construcción	298	8,5
Servicios	1.340	38,0
Sin clasificar	1	0,0

Afiliados por régimen. Año 2010
unidad: media anual

	2010	
	Afiliados	%
General	2.436	69,1
Minería	0	0,0
Autónomos	939	26,6
Agrario ajena	127	3,6
Hogar Fijos	14	0,4
Hogar Discontinuos	8	0,2

Fuente: Tesorería General de la Seguridad Social.
Explotación: Instituto Aragonés de Estadística (IAEST).

Se ha producido una modificación metodológica importante en la estadística de Afiliados a la Seguridad Social, lo cual ha provocado una ruptura en la serie de datos que se venía publicando desde 1999.

La media anual del número de afiliados se calcula con los valores a final de cada trimestre (marzo, junio, septiembre y diciembre).

Afiliados a nivel división de CNAE-09. Año 2010

Unidad: Media anual

Código	Descripción	Afiliados
01	Agricultura, ganadería, caza y servicios relacionados con las mismas	517
02	Silvicultura y explotación forestal	3
03	Pesca y acuicultura	0
05	Extracción de antracita, hulla y lignito	1
06	Extracción de crudo de petróleo y gas natural	0
07	Extracción de minerales metálicos	4
08	Otras industrias extractivas	31
09	Actividades de apoyo a las industrias extractivas	0
10	Industria de la alimentación	183
11	Fabricación de bebidas	2
12	Industria del tabaco	0
13	Industria textil	0
14	Confección de prendas de vestir	103
15	Industria del cuero y del calzado	0
16	Industria de la madera y del corcho, excepto muebles; cestería y espartería	17
17	Industria del papel	36
18	Artes gráficas y reproducción de soportes grabados	0
19	Coquerías y refino de petróleo	0
20	Industria química	258
21	Fabricación de productos farmacéuticos	0
22	Fabricación de productos de caucho y plásticos	58
23	Fabricación de otros productos minerales no metálicos	252
24	Metalurgia; fabricación de productos de hierro, acero y ferroaleaciones	51
25	Fabricación de productos metálicos, excepto maquinaria y equipo	163
26	Fabricación de productos informáticos, electrónicos y ópticos	0
27	Fabricación de material y equipo eléctrico	5
28	Fabricación de maquinaria y equipo n.c.o.p.	44
29	Fabricación de vehículos de motor, remolques y semirremolques	1
30	Fabricación de otro material de transporte	0
31	Fabricación de muebles	2
32	Otras industrias manufactureras	0
33	Reparación e instalación de maquinaria y equipo	47
35	Suministro de energía eléctrica, gas, vapor y aire acondicionado	73
36	Captación, depuración y distribución de agua	11
37	Recogida y tratamiento de aguas residuales	0
38	Recogida, tratamiento y eliminación de residuos; valorización	26
39	Actividades de descontaminación y otros servicios de gestión de residuos	0
41	Construcción de edificios	100
42	Ingeniería civil	38
43	Actividades de construcción especializada	160
45	Venta y reparación de vehículos de motor y motocicletas	43
46	Comercio al por mayor e intermediarios del comercio, excepto de vehículos de motor y motocicletas	74
47	Comercio al por menor, excepto de vehículos de motor y motocicletas	345
49	Transporte terrestre y por tubería	77
50	Transporte marítimo y por vías navegables interiores	0
51	Transporte aéreo	0
52	Almacenamiento y actividades anexas al transporte	57
53	Actividades postales y de correos	0
55	Servicios de alojamiento	26
56	Servicios de comidas y bebidas	226
58	Edición	0
59	Actividades cinematográficas, de vídeo y de programas de televisión, grabación de sonido y edición musical	1
60	Actividades de programación y emisión de radio y televisión	0
61	Telecomunicaciones	0
62	Programación, consultoría y otras actividades relacionadas con la informática	2
63	Servicios de información	0

Afiliados a nivel división de CNAE-09. Año 2010

Unidad: Media anual

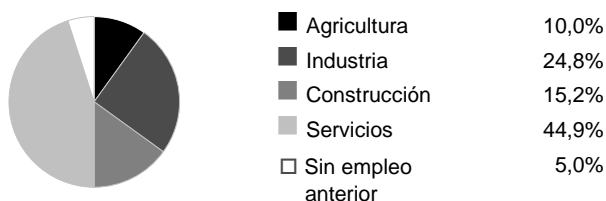
Código	Descripción	Afiliados
64	Servicios financieros, excepto seguros y fondos de pensiones	0
65	Seguros, reaseguros y fondos de pensiones, excepto Seguridad Social obligatoria	1
66	Actividades auxiliares a los servicios financieros y a los seguros	11
68	Actividades inmobiliarias	0
69	Actividades jurídicas y de contabilidad	12
70	Actividades de las sedes centrales; actividades de consultoría de gestión empresarial	3
71	Servicios técnicos de arquitectura e ingeniería; ensayos y análisis técnicos	10
72	Investigación y desarrollo	0
73	Publicidad y estudios de mercado	0
74	Otras actividades profesionales, científicas y técnicas	4
75	Actividades veterinarias	2
77	Actividades de alquiler	16
78	Actividades relacionadas con el empleo	14
79	Actividades de agencias de viajes, operadores turísticos, servicios de reservas y actividades relacionadas con los mismos	1
80	Actividades de seguridad e investigación	1
81	Servicios a edificios y actividades de jardinería	44
82	Actividades administrativas de oficina y otras actividades auxiliares a las empresas	5
84	Administración Pública y defensa; Seguridad Social obligatoria	186
85	Educación	36
86	Actividades sanitarias	7
87	Asistencia en establecimientos residenciales	51
88	Actividades de servicios sociales sin alojamiento	6
90	Actividades de creación, artísticas y espectáculos	2
91	Actividades de bibliotecas, archivos, museos y otras actividades culturales	0
92	Actividades de juegos de azar y apuestas	1
93	Actividades deportivas, recreativas y de entretenimiento	4
94	Actividades asociativas	1
95	Reparación de ordenadores, efectos personales y artículos de uso doméstico	13
96	Otros servicios personales	42
97	Actividades de los hogares como empleadores de personal doméstico	22
98	Actividades de los hogares como productores de bienes y servicios para uso propio	0
99	Actividades de organizaciones y organismos extraterritoriales	0

Fuente: Tesorería General de la Seguridad Social. Explotación: Instituto Aragonés de Estadística (IAEST).

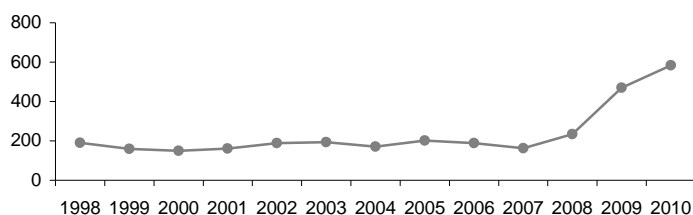
Paro registrado

Unidad: media anual

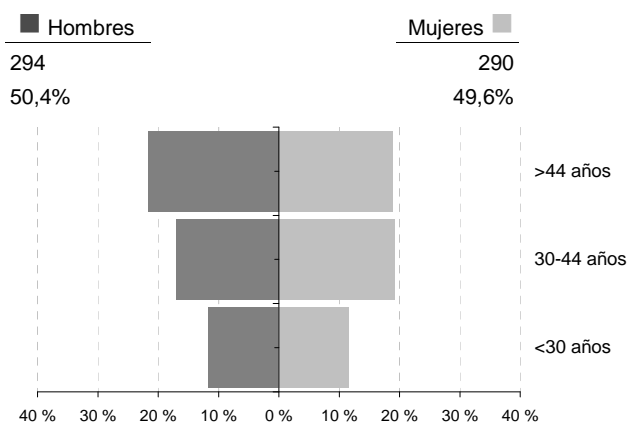
Distribución según sector de actividad. Año 2010.



Evolución del paro registrado medio anual



Distribución del paro registrado por sexo y edad. Año 2010.



Fuente: Instituto Aragonés de Empleo. Explotación: Instituto Aragonés de Estadística

Economía

Agricultura

Explotaciones	Número
Número de explotaciones	1.532
% explotaciones cuyo titular es persona física	93,1%

Explotación según superficie	Número
Nº explotaciones sin tierras	67
Nº explotaciones de menos de 5 has	581
Nº explotaciones de 5 a 50 has.	570
Nº explotaciones de 50 has o más	314

Unidades ganaderas	Número
Nº de unidades ganaderas	56.392
Nº de cabezas de ganado Bovino	9.449
Nº de cabezas de ganado Ovino	74.579
Nº de cabezas de ganado Caprino	1.295
Nº de cabezas de ganado Porcino	68.441
Nº de cabezas de ganado Equino	7
Miles de aves	1.355,9
Nº de cabezas de Conejas madres	454

Fuente: Censo agrario, 1999. INE-IAEST.

Oferta turística

	Establecimientos	Plazas
Hoteles, hostales y similares	8	219
Viviendas de turismo rural	2	22
Campings	0	0
Apartamentos turísticos	0	0

Fuente: IAEST, 2009.

Superficie agrícola utilizada (SAU)	SAU (hectáreas)
SAU (hectáreas)	64.052,0
% de SAU sobre superficie total del municipio	64,7%

Superficie agrícola según tipo de riego	Hectáreas
Superficie regada	11.443,4
Superficie regada por aspersión	3.258,9
Superficie regada por riego localizado	624,8
Superficie regada por gravedad	7.436,2
Superficie regada por otros métodos	123,6

Usos de la tierra (has.)	Total	Secano	Regadío
Cultivos herbáceos	53.804,5	43.396,7	10.407,8
Cultivos frutales	452,1	8,9	443,2
Cultivo olivar	560,6	10,0	550,7
Cultivo viñedo	5,4	2,9	2,5
Otros cultivos	1,3	0,0	1,3

Unidades de trabajo	UDT
Unidades de trabajo	877
Unidades de trabajo que son asalariados	404
Unidades de trabajo que son mano de obra familiar	473

Establecimientos de entidades financieras

Establecimientos	Número
Total oficinas	14
Bancos	1
Cajas de ahorro	9
Cooperativa de crédito	4

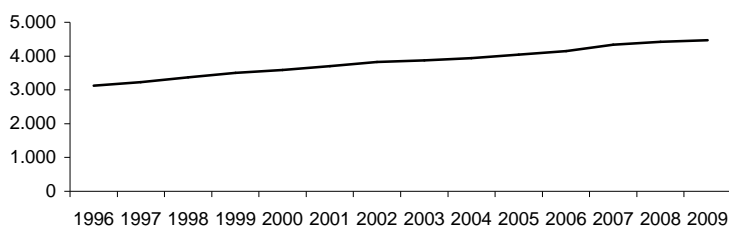
Ratios	
Habitantes por oficina	667
Oficinas por km ²	0,01

Fuente: IAEST según Centro de Cooperación Interbancaria. Oficinas a diciembre de 2009.

Parque de vehículos. Año 2009

	Vehículos
Total	7.855
Turismos	4.467
Motocicletas	536
Camiones y furgonetas	1.364
Autobuses	0
Tractores industriales	56
Otros vehículos	381
Ciclomotores	1.051

Evolución del número de turismos



Fuente: Dirección General de Tráfico.

Licencias de transporte. Año 2010

Tipo	Número de licencias
OT (operadores de transporte)	1
VD-N (transporte de viajeros nacionales servicio público)	0
VS-N (ambulancias nacionales servicio público)	0
VT-N (licencias taxi)	6
MDL-N (transporte mercancías ligeras nacionales servicio público)	5
MDP-N (transporte mercancías pesadas nacionales servicio público)	77
MPC-N (transporte mercancías propias nacional)	39
VPC-N (transporte privado de viajeros nacional)	0
VTC-N (transporte de alquiler con conductor nacional)	0
MDLE-N (transporte mercancías ligeras nacional servicio público Autoriz Empresa)	3
MDPE-N (transporte mercancías pesadas nacional servicio público Autoriz Empresa)	22
MPCE-N (transporte mercancías propias nacional Autorizac Empresa)	22
VSPC-N (transporte privado ambulancias nacional)	0

Fuente: Dirección General de Transportes y Comunicaciones del Gobierno de Aragón

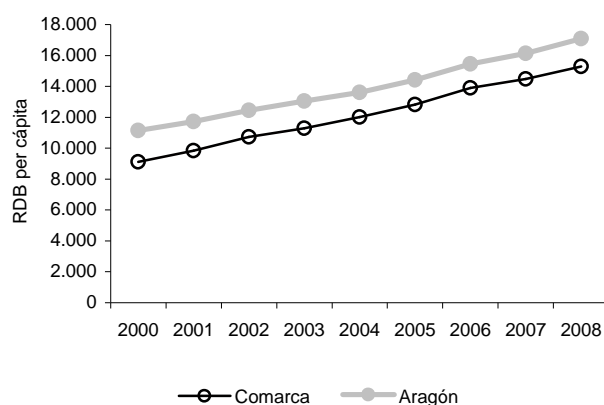
Estructura productiva y renta

Renta disponible bruta. Años 2000 a 2008

Renta disponible bruta (euros)	Comarca	Aragón
2000	87.255.182	13.258.669.000
2001	93.634.976	14.066.706.000
2002	100.979.890	15.151.468.000
2003	104.931.366	16.044.765.000
2004	110.895.372	17.004.823.000
2005	118.216.795	18.285.264.000
2006	127.764.178	19.734.731.000
2007	132.568.357	20.921.222.000
2008	141.224.674	22.313.383.000

Renta disponible bruta per cápita	Comarca	Aragón
2000	9.121	11.143
2001	9.840	11.725
2002	10.722	12.445
2003	11.293	13.044
2004	12.015	13.608
2005	12.818	14.409
2006	13.892	15.448
2007	14.480	16.135
2008	15.284	17.083

Participación estimada sobre la renta disponible bruta de Aragón (%)	Comarca	Aragón
2000	0,66%	100,00%
2001	0,67%	100,00%
2002	0,67%	100,00%
2003	0,65%	100,00%
2004	0,65%	100,00%
2005	0,65%	100,00%
2006	0,64%	100,00%
2007	0,63%	100,00%
2008	0,63%	100,00%



Fuente: Instituto Aragonés de Estadística (IAEST).

Productividad media. Serie 2000-2007

Unidad: Euros

	2000	2001	2002	2003	2004	2005	2006	2007
Comarca	33.116	34.293	34.676	35.571	36.305	36.975	38.735	50.057
Aragón	32.006	33.641	35.369	36.978	38.172	39.704	41.276	43.387

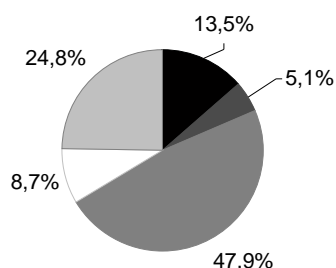
Valor añadido bruto comarcal por sectores de actividad. Serie 2000-2007

Unidad: Miles de euros

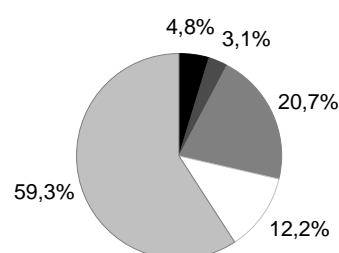
Sectores	2000	2001	2002	2003	2004	2005	2006	2007
Total	129.570	136.959	137.551	143.065	151.060	155.038	167.633	226.853
Agricultura	28.316	25.936	25.931	28.480	28.794	25.350	25.960	30.717
Energía	11.487	17.756	16.453	14.543	12.585	11.332	10.547	11.537
Industria	41.315	42.783	40.355	43.893	47.805	51.139	55.404	108.636
Construcción	9.311	13.693	16.532	18.998	21.328	24.108	27.095	19.763
Servicios	39.142	36.791	38.279	37.150	40.548	43.110	48.627	56.200

Estructura productiva. Año 2007

Ribera Baja del Ebro



Aragón

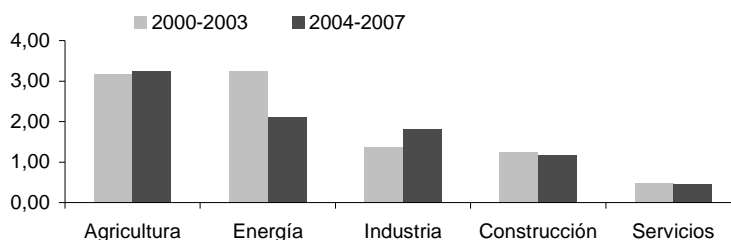


■ Agricultura
 ■ Energía
 ■ Industria
 □ Construcción
 ■ Servicios

Índice de especialización sectorial medio. Periodos 2000-2003 y 2004-2007

Unidad: Índice

	2000-2003	2004-2007
Total	1,00	1,00
Agricultura	3,16	3,23
Energía	3,25	2,11
Industria	1,37	1,80
Construcción	1,24	1,15
Servicios	0,47	0,45



El índice de especialización muestra la participación que un sector tiene en una comarca, con relación a esa actividad en Aragón. Una Comarca se especializa en un sector si la aportación de éste, respecto al total comarcal, es mayor que la aportación del

Fuente: Estructura productiva y renta de las comarcas aragonesas. IAEST

Estructura productiva por ramas de actividad.

Peso de las ramas en el VAB total. Aragón y comarca. Año 2007

Rama de actividad	Comarca	Aragón
Total		
Agricultura, ganadería y pesca	13,5%	4,8%
Energía	5,1%	3,1%
CA+CB+DF Extracción de productos energéticos;extracción otros minerales; coquerías, refino...	0,9%	0,5%
EE Energía eléctrica, gas y agua	4,2%	2,6%
Industria	47,9%	20,7%
DA Industria de la alimentación, bebidas y tabaco	2,2%	1,8%
DB+DC Industria textil y de la confección; industria del cuero y del calzado	3,2%	0,6%
DD Industria de la madera y el corcho	0,2%	0,4%
DE Industria del papel; edición y artes gráficas	0,6%	2,1%
DG Industria química	11,9%	1,1%
DH Industria del caucho y materias plásticas	2,2%	0,7%
DI Otros productos minerales no metálicos	12,3%	1,2%
DJ Metalurgia y fabricación de productos metálicos	13,9%	3,0%
DK Maquinaria y equipo mecánico	0,7%	2,5%
DL Equipo eléctrico, electrónico y óptico	0,2%	1,8%
DM Fabricación de material de transporte	0,0%	3,8%
DN Industrias manufactureras diversas	0,5%	1,6%
Construcción	8,7%	12,2%
FF Construcción	8,7%	12,2%
Servicios	24,8%	59,3%
GG Comercio y reparación	7,5%	9,4%
HH Hostelería	4,7%	7,0%
II Transporte y comunicaciones	2,1%	5,3%
JJ Intermediación financiera	0,4%	4,2%
KK Inmobiliarias y servicios empresariales	3,7%	13,2%
LL Administración pública	3,8%	6,4%
MM Educación	1,2%	4,2%
NN Actividades sanitarias y veterinarias; servicios sociales	0,3%	5,7%
OO Otros servicios y actividades sociales; servicios personales	0,9%	3,4%
PP Hogares que emplean personal doméstico	0,2%	0,7%

Fuente: Estructura productiva y renta de las comarcas aragonesas. IAEST

Resultados electorales

Elecciones municipales, 2011.

Participación	Votos	%
Electores	7.512	
Votantes	5.687	75,7%
Abstenciones	1.825	24,3%
Votos blancos	139	
Votos nulos	130	

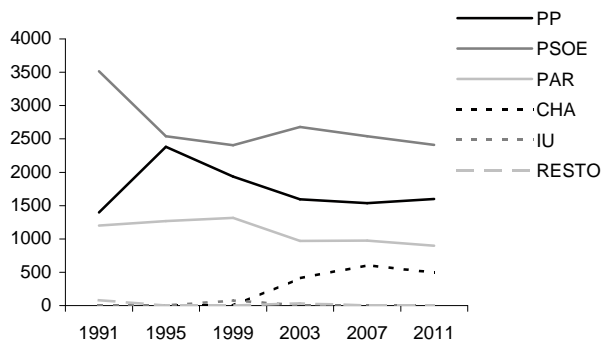
Candidaturas	Votos	%
PSOE	2.409	44,6%
PP	1.599	29,6%
PAR	900	16,6%
CHA	496	9,2%
IU	3	0,1%

Elecciones a Cortes de Aragón, 2011.

Participación	Votos	%
Electores	7.473	
Votantes	5.602	75,0%
Abstenciones	1.871	25,0%
Votos blancos	148	
Votos nulos	84	

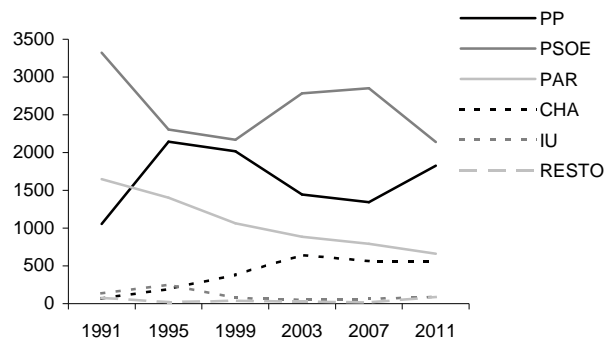
Candidaturas	Votos	%
PSOE	2.138	39,8%
PP	1.825	34,0%
PAR	663	12,3%
CHA	563	10,5%
IU	90	1,7%
UPyD	48	0,9%
ECOLO	17	0,3%
UCE	5	0,1%
PACMA	4	0,1%
PFyV	4	0,1%
TA	3	0,1%
PH	3	0,1%
COMP CON ARAGON	2	0,0%
CDL	2	0,0%
pCUA	2	0,0%
L`VIA	1	0,0%
F.I.A.	0	0,0%

Evolución votos a candidaturas. Elecciones municipales.



Fuente: Ministerio del Interior.

Evolución votos a candidaturas. Elecciones a Cortes de Aragón.



Fuente: Gobierno de Aragón.

Elecciones al congreso de los diputados, 2008.

Participación	Votos	%
Electores	7.545	
Votantes	5.768	76,4%
Abstenciones	1.777	23,6%
Votos blancos	58	
Votos nulos	50	

Candidaturas	Votos	%
PSOE	3.091	54,6%
PP	1.617	28,6%
PAR	411	7,3%
CHA	425	7,5%
IU	53	0,9%
UPyD	28	0,5%
Resto	35	0,6%

Fuente: Ministerio del Interior.

Finanzas públicas locales

	Presupuestos (€)			Liquidaciones de presupuestos (€)		
	2007	2008	2009	2006	2007	2008
Estado de la información	C	C	C	-	C	C
INGRESOS						
Total ingresos	3.068.962	3.143.600	3.293.774	-	2.984.343	4.020.064
Impuestos directos	0	0	0	-	0	0
Impuestos indirectos	0	0	0	-	0	0
Tasas y otros ingresos	65.840	65.000	65.000	-	57.976	69.382
Transferencias corrientes	2.365.286	2.621.764	2.751.938	-	2.248.355	2.770.500
Ingresos patrimoniales	11.000	30.000	50.000	-	26.176	27.347
Enajenación inversiones reales	0	0	0	-	0	0
Transferencias de capital	626.836	426.836	426.836	-	651.836	1.152.836
Activos financieros	0	0	0	-	0	0
Pasivos financieros	0	0	0	-	0	0
GASTOS						
Total gastos	3.068.962	3.143.600	3.293.774	-	2.958.820	3.656.664
Clasificación por capítulos						
Gastos de personal	920.775	1.069.062	1.158.485	-	950.105	1.030.000
Gastos en bienes corrientes y servicios	1.384.197	1.460.338	1.619.590	-	1.301.019	1.784.777
Gastos financieros	0	0	1.896	-	0	180
Transferencias corrientes	325.124	351.553	414.655	-	273.066	342.347
Inversiones reales	23.815	47.647	34.147	-	19.580	115.990
Transferencias de capital	415.051	215.000	65.000	-	415.051	383.371
Activos financieros	0	0	0	-	0	0
Pasivos financieros	0	0	0	-	0	0
Clasificación funcional						
Servicios de Carácter General	378.233	399.032	429.298	-	449.904	512.242
Protección Civil y Seguridad Ciudadana	3.500	9.235	6.000	-	3.278	8.820
Seguridad, Protección y Promoción Social	731.447	898.108	1.004.403	-	703.958	872.830
Producción de Bienes Públicos de Carácter Social	1.464.336	1.530.422	1.679.092	-	1.300.157	1.779.032
Producción de Bienes de Carácter Económico	29.254	30.320	31.781	-	29.695	31.854
Regulación económica de carácter general	0	0	0	-	0	0
Regulación Económica de Sectores Productivos	47.141	61.483	66.304	-	56.778	58.336
Transferencias a Administraciones Públicas	415.051	215.000	75.000	-	415.051	393.371
Deuda Pública	0	0	1.896	-	0	180

Fuente: Ministerio de Economía y Hacienda. Dirección General de Coordinación Financiera.

Estado de la información:

C= Consolidado

P= Prorrogado

E= Clasificación Económica de la Administración General

N= Sin información