



**Información de la comarca**

Número de municipios:	25
Superficie (km <sup>2</sup> ):	1.414,00
Capital:	Albarracín
Creación:	Ley 1/2003, BOA de 21-02-03

**Fuentes de información:** Instituto Geográfico Nacional. (CNIG). Año 2003  
Elipsoide Internacional Hayford 1924  
Datum ED 50 Proyección UTM Huso 30  
Escala 1:50.000

**Elaboración:** Instituto Aragonés de Estadística  
Dirección General de Política Económica  
Departamento de Economía, Hacienda y Empleo  
Gobierno de Aragón. Año 2004

## Territorio

### Unidades poblacionales

	Número
Municipios	25
Entidades singulares de población	35
Núcleos de población	34
Entidades de diseminado <sup>1</sup>	1

### Población

	Personas
Población	4.930
Población en núcleo	4.819
Población en diseminado	111

<sup>1</sup> Entidad de diseminado es aquella que no tiene núcleos de población en el territorio, únicamente población en diseminados.

Fuente: Nomenclátor del Padrón municipal de habitantes a1-1-2010. INE-IAEST

### Relación de municipios en la comarca.

Código de municipio	Denominación	Población
44009	Albarracín	1.096
44041	Bezas	79
44045	Bronchales	480
44052	Calomarde	84
44109	Frías de Albarracín	156
44117	Gea de Albarracín	430
44119	Griegos	134
44120	Guadalaviar	243
44127	Jabaloyas	81
44157	Monterde de Albarracín	69
44159	Moscardón	71
44163	Noguera de Albarracín	134
44174	Orihuela del Tremedal	564
44189	Pozondón	83
44197	Ródenas	79
44198	Royuela	248
44199	Rubiales	57
44204	Saldón	29
44215	Terriente	186
44217	Toril y Masegoso	34
44229	Torres de Albarracín	175
44235	Tramacastilla	107
44243	Valdecuenca	56
44249	Vallecillo (El)	47
44257	Villar del Cobo	208

Fuente: Padrón municipal de habitantes, 1-1-2010. IAEST

## Medio ambiente

### Indicadores medioambientales

Indicador	Valor indicador	Unidad	Año	Fuente
<b>Clasificación de los municipios de la comarca</b>				Ministerio de Agricultura.
Montaña	25	Nº municipios	2008	
Desfavorecida	0	Nº municipios	2008	
<b>Zonas protegidas</b>				Departamento de Medio Ambiente. Gobierno de Aragón.
Lugares de importancia comunitaria (LIC) <sup>1</sup>	10	Número		
Extensión de LIC	76.642,9	Hectáreas	2008	
Zonas de especial protección para las aves <sup>1</sup>	2	Número		
Extensión de ZEPA	34.360,4	Hectáreas	2008	
Espacios naturales protegidos (ENP) <sup>1</sup>	1	Número		
Extensión de los ENP	3.264,9	Hectáreas	2008	
<b>Agua</b>				
Edificios con abastecimiento público de agua corriente	99,5	% edificios	2001	Censo de población y viviendas.
Habitantes equivalentes de la/s estación/es depuradora/s	-	Personas	2008	IAEST.
Superficie regable en relación a la SAU	0,4	% superficie	1999	Censo agrario
<b>Contaminación y ruido</b>				Censo de población y viviendas.
Viviendas expuestas a contaminación o malos olores	1,5	% viviendas	2001	
Viviendas expuestas a ruidos exteriores	1,3	% viviendas	2001	
<b>Residuos</b>				
Contenedores de vidrio	45	Número	2007	ECOVIDRIO.
Vidrio doméstico recogido	133.060	Kg	2007	ECOVIDRIO.
Kg de vidrio doméstico recogido por habitante y año	26,4	Kg/hab	2007	ECOVIDRIO, IAEST.
Contenedores de pilas	33	Número	2007	Departamento de Medio Ambiente.
Pilas recogidas	278	Kg	2007	Departamento de Medio Ambiente.
Kg de pilas recogido por habitante y año	0,06	Kg/hab	2007	Departamento de Medio Ambiente.
Contenedores de papel	3	Número	2007	Departamento de Medio Ambiente.
<b>Riesgos naturales</b>				IAEST.
Incendios forestales, 2009	7,0	Número	2009	
Superficie forestal afectada en incendios, 2009	3,6	Hectáreas	2009	
Incendios forestales (1995 a 2008)	117,0	Número	1995-2008	
Superficie forestal afectada en incendios (1995 a 2008)	90,8	Hectáreas	1995-2008	
<b>Agricultura ecológica</b>				Comité Aragonés de Agricultura Ecológica.
Superficie total inscrita en agricultura ecológica	307,3	Hectáreas	2007	
Superficie calificada en agricultura ecológica	307,3	Hectáreas	2007	
Superficie calificada en reconversión	0,0	Hectáreas	2007	
Superficie calificada en primer año en prácticas	0,0	Hectáreas	2007	

<sup>1</sup>La superficie de ENP, LIC o ZEPA puede repartirse entre más de una comarca o provincia.

## Indicadores medioambientales

(continuación)

Indicador	Valor indicador	Unidad	Año	Fuente
<b>Energía</b>				
Potencia eléctrica instalada conectada a la red				Dpto. de Industria del Gobierno de Aragón.
Total				
Número de centrales	0	Nº centrales	2006	
Potencia total instalada	0,00	Megawatios	2006	
Termoeléctrica convencional				
Número de centrales	0	Nº centrales	2006	
Potencia total instalada	0,00	Megawatios	2006	
Cogeneración				
Número de centrales	0	Nº centrales	2006	
Potencia total instalada	0,00	Megawatios	2006	
Ciclo combinado				
Número de centrales	0	Nº centrales	2006	
Potencia total instalada	0,00	Megawatios	2006	
Hidroeléctrica				
Número de centrales	0	Nº centrales	2006	
Potencia total instalada	0,00	Megawatios	2006	
Eólica				
Número de centrales	0	Nº centrales	2006	
Potencia total instalada	0,00	Megawatios	2006	
Solar fotovoltaica				
Número de centrales	0	Nº centrales	2006	
Potencia total instalada	0,000	Megawatios	2006	
Tipo de combustible usado en viviendas con calefacción				Censo de población y viviendas.
Gas	2,9	% viviendas	2001	
Electricidad	3,7	% viviendas	2001	
Petróleo o derivados	32,5	% viviendas	2001	
Madera	58,9	% viviendas	2001	
Carbón o derivados	0,1	% viviendas	2001	

## Usos del suelo

Usos	Hectáreas	%
Superficies artificiales	301,0	0,2
Zonas agrícolas	23.720,3	16,8
Zonas forestales con vegetación natural y espacios abiertos	117.300,0	83,0
Zonas húmedas	0,0	0,0
Superficies de agua	0,0	0,0

Fuente: CORINE, Land cover 2000. Instituto Geográfico Nacional.

## Infraestructuras

Indicador	Valor indicador	Unidad	Año	Fuente
<b>Agua</b>				IAEST
Estaciones depuradoras de aguas residuales	4	Número	2008	
Fuentes de agua mineromedicinales	10	Número	2006	
<b>Sanidad</b>				IAEST
Farmacias	5	Número	2010	
Equipo de Atención Primaria				
Centros de Salud	1	Número	2010	
Consultorios	26	Número	2010	
Dotación de personal del Equipo de Atención Primaria				
Médicos de Familia	7	Número	2010	
Pediatras	0	Número	2010	
Enfermeras	4	Número	2010	
<b>Cultura</b>				
Bibliotecas				Encuesta de Bibliotecas. INE-IAEST
Central de CCAA	0	Número	2008	
Públicas	4	Número	2008	
No especializadas	0	Número	2008	
Instituciones de enseñanza superior	0	Número	2008	
Especializadas	0	Número	2008	
<b>Sociales</b>				
Residencias para mayores	1	nº de residencias	2010	Guía de Recursos Sociales. Dpto. de Servicios Sociales y Familia.
Plazas para mayores en residencias	82	nº de plazas	2010	
Centros de día para personas mayores	0	nº de centros	2010	
Plazas en centros de día para personas mayores	0	nº de plazas	2010	
Hogares para personas mayores	3	nº de hogares	2010	
<b>Instalaciones deportivas</b>				
Campos de fútbol	2	nº instalaciones	2005	Censo Nacional de Instalaciones Deportivas. Consejo Superior de Deportes.
Campos de tiro	1	nº instalaciones	2005	
Espacios pequeños y no reglamentarios	17	nº instalaciones	2005	
Frontones	8	nº instalaciones	2005	
Pabellones con frontón y frontones en recinto cerrado	1	nº instalaciones	2005	
Pabellones polideportivos	1	nº instalaciones	2005	
Piscinas aire libre	3	nº instalaciones	2005	
Pistas de esquí	1	nº instalaciones	2005	
Pistas polideportivas	8	nº instalaciones	2005	
Salas	1	nº instalaciones	2005	

## Vivienda

<b>Viviendas según tipo</b>		<b>Viviendas familiares principales según régimen de tenencia</b>		<b>Viviendas convencionales según superficie útil</b>	
	Viviendas	Régimen	Viviendas	Superficie (m <sup>2</sup> )	Viviendas
<b>Total</b>	<b>5.073</b>	En propiedad	1.633	Hasta 45 m <sup>2</sup>	41
<b>Familiares</b>	<b>5.070</b>	En alquiler	128	46-60 m <sup>2</sup>	167
Principales	2.018	Otra forma	257	61-75 m <sup>2</sup>	298
Convencional	2.018			76-90 m <sup>2</sup>	595
Alojamientos	0			91-105 m <sup>2</sup>	403
No principales	3.052			106-120 m <sup>2</sup>	272
Secundarias	2.584			121-150 m <sup>2</sup>	144
Vacías	242			Más de 150 m <sup>2</sup>	98
Otro tipo	226				
<b>Colectivas</b>	<b>3</b>				
		<b>Segunda residencia</b>			
		Porcentaje de hogares que disponen de segunda residencia	25,67%		

Fuente: Censo de población y viviendas, 2001. INE-IAEST.

## Licencias municipales de obra

### Estadísticas de la construcción<sup>1</sup>. Años 2001 a 2010.

unidad: número de licencias

Año	Número de licencias	Edificios de nueva planta	Superficie a construir en edificios de nueva planta (m <sup>2</sup> )	Viviendas construidas en edificios de nueva planta
2001	34	18	6.076	19
2002	47	24	10.201	18
2003	33	25	8.929	44
2004	32	21	9.266	50
2005	30	51	14.586	103
2006	24	12	3.439	11
2007	32	36	10.308	63
2008	46	33	18.682	65
2009	30	18	3.724	17
2010	18	6	1.237	4

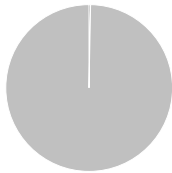
<sup>1</sup> Valores estimados.

NE: Dato no estimable por falta de información

Fuente: Estimaciones del IAEST a partir de la Estadística de Licencias de Obra del Ministerio de Fomento.

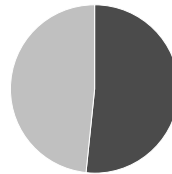
## Vivienda y catastro

### Superficies catastrales



Tipo	Hectáreas	%
Urbana	278,0	0,2
Rústica	140.342,0	99,8

### Parcelas urbanas



Tipo	Hectáreas	%
Edificadas	144,0	51,8
Solares	134,0	48,2

### Suelo urbano

	Valor	%
Parcelas urbanas		
Unidades	9.311	
Superficie (has)	278,0	
Bienes inmuebles	10.112	
Valor catastral (miles de €)		
Total	147.495	
De la construcción	102.464	69,5
Del suelo	45.031	30,5
Parcelas edificadas según propietario		
Suelo y construcción mismo propietario	6.644	93,8
Coproiedad	439	6,2
Otras	0	0,0

### Antigüedad de los edificios

Año de construcción	Bienes inmuebles	%
< 1950	4.953	60,2
1950-1960	172	2,1
1960-1970	373	4,5
1970-1980	546	6,6
1980-1990	965	11,7
1990-2000	457	5,6
>= 2000	610	7,4
Sin definir	149	1,8

### Suelo rústico

Número de parcelas	101.538
Número de subparcelas	130.493
Superficie total (hectáreas)	140.342,0
Valor catastral (miles de euros)	49.097,0

### Impuesto sobre Bienes Inmuebles (I.B.I). Año 2009.

	Urbana	Rústica
Número de recibos	9.979	11.271
Base imponible (miles de euros)	141.826	46.270
Base liquidable (miles de euros)	118.379	45.952
Cuota íntegra (euros)	680.120	270.487
Cuota líquida (euros)	646.388	93.302

### Parcelas urbanas según superficie

	Solares	Parcelas edificadas
Menos de 100 m <sup>2</sup>	869	3.646
De 100 a 500 m <sup>2</sup>	832	2.991
De 500 a 1.000 m <sup>2</sup>	243	241
De 1.000 a 10.000 m <sup>2</sup>	270	178
Más de 10.000 m <sup>2</sup>	14	27

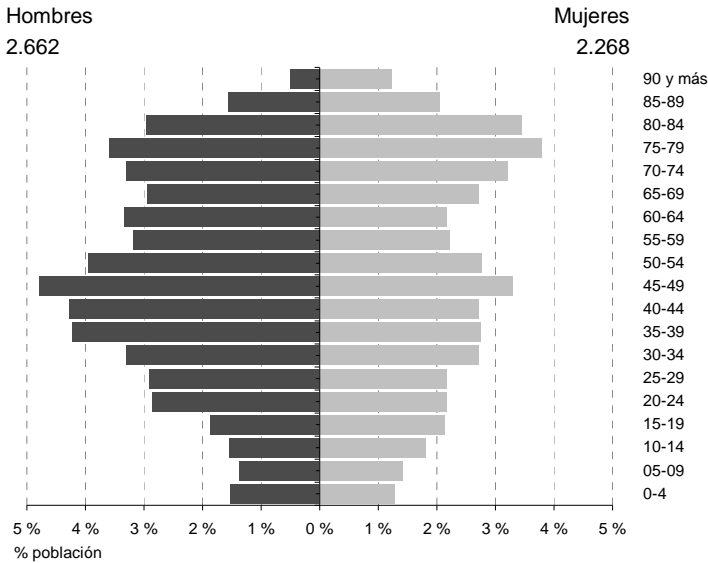
### Bienes inmuebles según uso

	Bienes inmuebles	Valor total (miles de €)
Residencial	<b>6.816</b>	<b>108.099</b>
Otros usos		
Almacén, Estac.	409	1.832
Comercial	35	743
Cultural	23	997
Ocio, Hostelería	54	4.565
Industrial	669	9.038
Deportivo	17	-
Suelo vacante	2.245	11.385
Oficinas	9	-
Edificios singulares	22	-
Religioso	66	1.571
Espectáculos	3	-
Sanidad, Benefic.	7	750

Fuente: Ministerio de Economía. Dirección General del Catastro. Año 2010.

## Población y hogares

### Estructura de población



Indicadores demográficos	Comarca	Aragón
Población de 65 y más años	31,3%	19,8%
Edad media	49,7	43,0
Tasa global de dependencia	67,3	49,9
Tasa de feminidad	85,2	100,1
Extranjeros	9,3%	12,8%

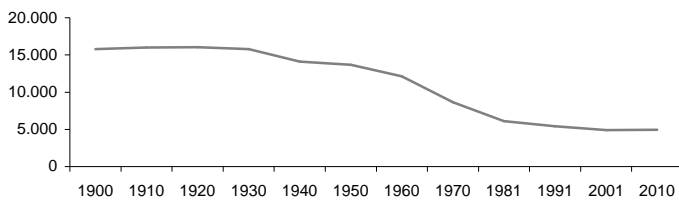
Pob. 65 y más (Pob.  $\geq 65$  / Pob. Total) x 100  
 TG. dependencia (Pob.  $\leq 14$  + Pob.  $\geq 65$  / Pob. de 15 a 64) x 100  
 Feminidad (Pob. Total mujeres / Pob. Total hombres) x 100  
 Extranjeros (Pob. Extranjera / Pob. Total) x 100

Fuente: Padrón municipal de habitantes a 1-1-2010. INE-IAEST.

### Evolución de la población

Año	Población
1991	5.417
2001	4.903
2007	5.041
2008	5.014
2009	4.968
2010	4.930

Fuente: Censos de población de 1900 a 2001. Padrón municipal de habitantes desde 2002. INE-IAEST.



### Extranjeros según nacionalidad.

	Extranjeros	%	Nacionalidades más frecuentes	
<b>Total</b>	<b>460</b>	<b>100,0</b>		
<b>Europa</b>	<b>190</b>	<b>41,3</b>	COLOMBIA	110
UE27	173	37,6	MARRUECOS	97
Resto de Europa	17	3,7	RUMANIA	94
<b>Africa</b>	<b>97</b>	<b>21,1</b>	PORTUGAL	53
Magreb	97	21,1	UCRANIA	12
Resto de África	0	0,0		
<b>América</b>	<b>172</b>	<b>37,4</b>		
América del Norte	1	0,2		
Resto de América	171	37,2		
<b>Asia</b>	<b>1</b>	<b>0,2</b>		
<b>Oceanía</b>	<b>0</b>	<b>0,0</b>		
<b>Apátridas, no consta</b>	<b>0</b>	<b>0,0</b>		

Fuente: Padrón municipal de habitantes a 1-1-2010. INE-IAEST

### Estructura de los hogares

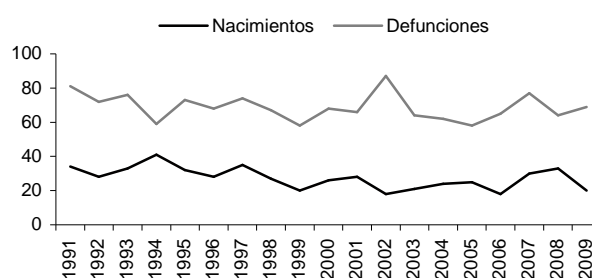
	Hogares
<b>Total</b>	<b>2.018</b>
<b>Un adulto</b>	<b>698</b>
Una mujer de 16 a 64 años	81
Un hombre de 16 a 64 años	203
Una mujer de 65 o más años	253
Un hombre de 65 o más años	138
Una mujer adulta con uno o más menores	14
Un hombre adulto con uno o más menores	9
<b>Dos adultos</b>	<b>758</b>
Dos adultos de 16 a 64 años, sin menores	117
Uno al menos de 65 años o más, sin menores	462
Dos adultos y un menor	55
Dos adultos y dos menores	104
Dos adultos y tres o más menores	20
<b>Tres adultos</b>	<b>296</b>
Dos adultos de 35 años o más, uno de 16 a 34 años, sin menores	103
Dos adultos de 35 años o más, uno de 16 a 34 años y un menor	38
Dos adultos de 35 años o más, uno de 16 a 34 y dos o más menores	9
Otro hogar de tres adultos, con o sin menores	146
<b>Cuatro adultos</b>	<b>170</b>
Dos adultos de 35 años o más, dos de 16 a 34 años, sin menores	75
Dos adultos de 35 años o más, dos de 16 a 34 años y un menor	19
Dos adultos de 35 años o más, dos de 16 a 34 años y dos o más menores	2
Otro hogar de cuatro adultos, con o sin menores	74
<b>Cinco o más adultos</b>	<b>96</b>
Cinco o más adultos, con o sin menores	96

Fuente: Censos de población y viviendas, 2001. INE-IAEST.

## Movimiento natural de la población

### Evolución

	1991	1997	2003	2009
Nacimientos	34	35	21	20
Defunciones	81	74	64	69
Crecimiento vegetativo	-47	-39	-43	-49
Matrimonios	11	14	11	5
Inmigraciones	84	102	215	291
Emigraciones	72	96	203	270
Saldo migratorio	12	6	12	21



### Tasas

Promedios quinquenales

	Comarca			Aragón		
	1995-1999	1990-2004	2005-2009	1995-1999	1990-2004	2005-2009
Tasa bruta de natalidad (‰)	6,8	5,9	6,4	9,8	10,8	12,1
Tasa bruta de mortalidad (‰)	16,3	17,5	17,0	13,4	13,3	12,7
Tasa bruta de nupcialidad (‰)	3,4	2,3	2,6	5,8	6,0	5,1

Fuente: Movimiento natural de población. INE-IAEST.

Tasa bruta de natalidad = Número de nacimientos por cada mil habitantes.

Tasa bruta de mortalidad = Número de muertes por cada mil habitantes.

Tasa bruta de nupcialidad = Número de matrimonios por cada mil habitantes.

## Movilidad

### Trabajadores y estudiantes, según lugar de trabajo o estudio.

Descripción	Trabajadores		Estudiantes	
	Personas	%	Personas	%
<b>Total</b>	<b>1.767</b>	<b>100,0</b>	<b>196</b>	<b>100,0</b>
En su propio domicilio	73	4,1	3	1,5
En varios municipios (viajante, conductor,)	127	7,2	0	0,0
En el mismo municipio en que reside	1.015	57,4	19	9,7
En otro municipio de la misma comarca	77	4,4	4	2,0
En otro municipio fuera de la comarca	471	26,7	169	86,2
En otro país	4	0,2	1	0,5

### Trabajadores. Principales destinos.<sup>1</sup>

Municipio destino	Personas
Teruel	248
Zaragoza	63
Valencia	34
Cella	22
Lliria	8
Alcañiz	6
Barcelona	6
Santa Eulalia	5

### Estudiantes. Principales destinos.<sup>1</sup>

Municipio destino	Personas
Teruel	107
Zaragoza	26
Valencia	12
Almunia de Doña Godina (La)	6
Cella	4
Madrid	3
Monreal del Campo	1
Bordón	1

<sup>1</sup> Destinos fuera de la comarca

Fuente: Censos de población y viviendas. 2001.

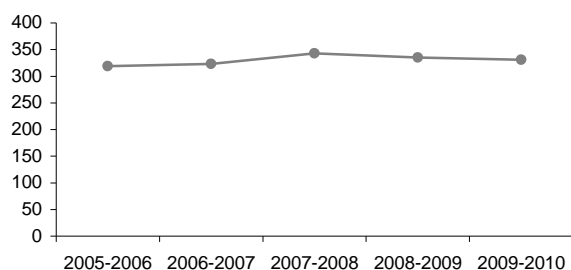
## Enseñanza no universitaria

Curso 2009-2010 por titularidad	Total	Pública	Privada
Centros	3	3	0
Profesores	57	57	0
Alumnos	331	331	0

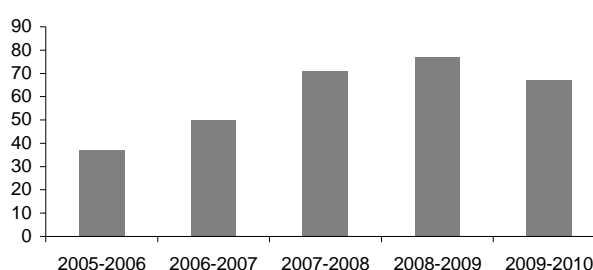
### Alumnado extranjero por curso

	05-06	06-07	07-08	08-09	09/10
% de alumnado extranjero sobre total de alumnos	11,6%	15,5%	20,7%	23,0%	20,2%

### Evolución del total de alumnos matriculados



### Evolución de alumnos extranjeros matriculados



Fuente: Estadística de la enseñanza no universitaria. IAEST.

## Mercado de trabajo

### Afiliados a la Seguridad Social

Afiliados por sector de actividad. Año 2010  
unidad: media anual

	2010	
	Afiliados	%
<b>Total</b>	<b>1.261</b>	<b>100,0</b>
Agricultura	252	20,0
Industria	127	10,1
Construcción	240	19,0
Servicios	643	51,0
Sin clasificar	0	0,0

Afiliados por régimen. Año 2010  
unidad: media anual

	2010	
	Afiliados	%
General	613	48,5
Minería	0	0,0
Autónomos	596	47,2
Agrario ajena	46	3,6
Hogar Fijos	5	0,4
Hogar Discontinuos	3	0,2

Fuente: Tesorería General de la Seguridad Social.  
Explotación: Instituto Aragonés de Estadística (IAEST).

Se ha producido una modificación metodológica importante en la estadística de Afiliados a la Seguridad Social, lo cual ha provocado una ruptura en la serie de datos que se venía publicando desde 1999.

La media anual del número de afiliados se calcula con los valores a final de cada trimestre (marzo, junio, septiembre y diciembre).

## Afiliados a nivel división de CNAE-09. Año 2010

Unidad: Media anual

Código	Descripción	Afiliados
01	Agricultura, ganadería, caza y servicios relacionados con las mismas	229
02	Silvicultura y explotación forestal	9
03	Pesca y acuicultura	15
05	Extracción de antracita, hulla y lignito	0
06	Extracción de crudo de petróleo y gas natural	0
07	Extracción de minerales metálicos	0
08	Otras industrias extractivas	3
09	Actividades de apoyo a las industrias extractivas	0
10	Industria de la alimentación	38
11	Fabricación de bebidas	2
12	Industria del tabaco	0
13	Industria textil	0
14	Confección de prendas de vestir	0
15	Industria del cuero y del calzado	0
16	Industria de la madera y del corcho, excepto muebles; cestería y espartería	58
17	Industria del papel	0
18	Artes gráficas y reproducción de soportes grabados	0
19	Coquerías y refino de petróleo	0
20	Industria química	1
21	Fabricación de productos farmacéuticos	0
22	Fabricación de productos de caucho y plásticos	1
23	Fabricación de otros productos minerales no metálicos	1
24	Metalurgia; fabricación de productos de hierro, acero y ferroaleaciones	2
25	Fabricación de productos metálicos, excepto maquinaria y equipo	7
26	Fabricación de productos informáticos, electrónicos y ópticos	0
27	Fabricación de material y equipo eléctrico	0
28	Fabricación de maquinaria y equipo n.c.o.p.	0
29	Fabricación de vehículos de motor, remolques y semirremolques	0
30	Fabricación de otro material de transporte	0
31	Fabricación de muebles	13
32	Otras industrias manufactureras	0
33	Reparación e instalación de maquinaria y equipo	1
35	Suministro de energía eléctrica, gas, vapor y aire acondicionado	0
36	Captación, depuración y distribución de agua	0
37	Recogida y tratamiento de aguas residuales	0
38	Recogida, tratamiento y eliminación de residuos; valorización	0
39	Actividades de descontaminación y otros servicios de gestión de residuos	0
41	Construcción de edificios	164
42	Ingeniería civil	2
43	Actividades de construcción especializada	75
45	Venta y reparación de vehículos de motor y motocicletas	7
46	Comercio al por mayor e intermediarios del comercio, excepto de vehículos de motor y motocicletas	10
47	Comercio al por menor, excepto de vehículos de motor y motocicletas	104
49	Transporte terrestre y por tubería	16
50	Transporte marítimo y por vías navegables interiores	0
51	Transporte aéreo	0
52	Almacenamiento y actividades anexas al transporte	1
53	Actividades postales y de correos	0
55	Servicios de alojamiento	73
56	Servicios de comidas y bebidas	156
58	Edición	0
59	Actividades cinematográficas, de vídeo y de programas de televisión, grabación de sonido y edición musical	0
60	Actividades de programación y emisión de radio y televisión	0
61	Telecomunicaciones	0
62	Programación, consultoría y otras actividades relacionadas con la informática	2
63	Servicios de información	0

## Afiliados a nivel división de CNAE-09. Año 2010

Unidad: Media anual

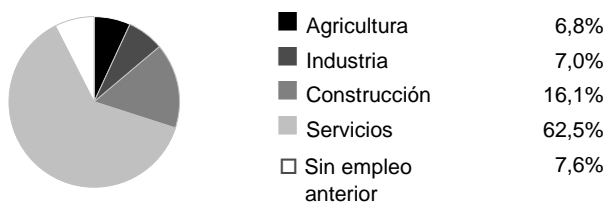
Código	Descripción	Afiliados
64	Servicios financieros, excepto seguros y fondos de pensiones	1
65	Seguros, reaseguros y fondos de pensiones, excepto Seguridad Social obligatoria	0
66	Actividades auxiliares a los servicios financieros y a los seguros	1
68	Actividades inmobiliarias	0
69	Actividades jurídicas y de contabilidad	7
70	Actividades de las sedes centrales; actividades de consultoría de gestión empresarial	0
71	Servicios técnicos de arquitectura e ingeniería; ensayos y análisis técnicos	4
72	Investigación y desarrollo	6
73	Publicidad y estudios de mercado	0
74	Otras actividades profesionales, científicas y técnicas	1
75	Actividades veterinarias	1
77	Actividades de alquiler	2
78	Actividades relacionadas con el empleo	0
79	Actividades de agencias de viajes, operadores turísticos, servicios de reservas y actividades relacionadas con los mismos	3
80	Actividades de seguridad e investigación	0
81	Servicios a edificios y actividades de jardinería	13
82	Actividades administrativas de oficina y otras actividades auxiliares a las empresas	0
84	Administración Pública y defensa; Seguridad Social obligatoria	119
85	Educación	23
86	Actividades sanitarias	0
87	Asistencia en establecimientos residenciales	62
88	Actividades de servicios sociales sin alojamiento	0
90	Actividades de creación, artísticas y espectáculos	1
91	Actividades de bibliotecas, archivos, museos y otras actividades culturales	3
92	Actividades de juegos de azar y apuestas	0
93	Actividades deportivas, recreativas y de entretenimiento	4
94	Actividades asociativas	8
95	Reparación de ordenadores, efectos personales y artículos de uso doméstico	5
96	Otros servicios personales	5
97	Actividades de los hogares como empleadores de personal doméstico	7
98	Actividades de los hogares como productores de bienes y servicios para uso propio	0
99	Actividades de organizaciones y organismos extraterritoriales	0

Fuente: Tesorería General de la Seguridad Social. Explotación: Instituto Aragonés de Estadística (IAEST).

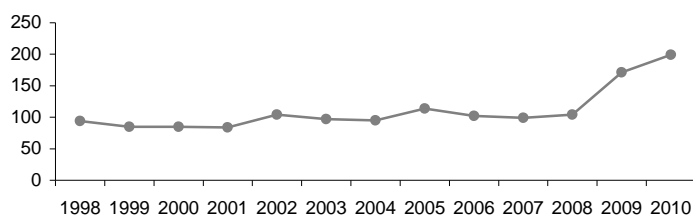
## Paro registrado

Unidad: media anual

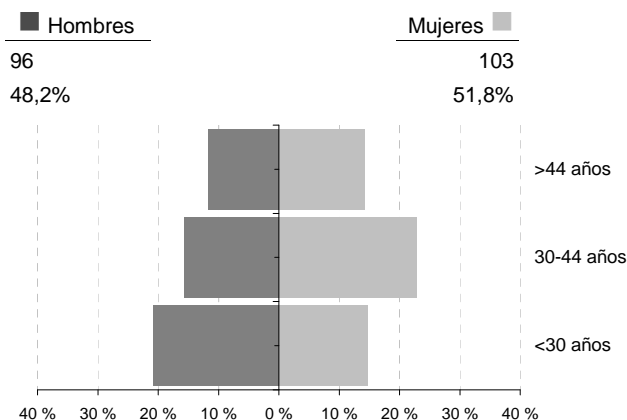
Distribución según sector de actividad. Año 2010.



Evolución del paro registrado medio anual



Distribución del paro registrado por sexo y edad. Año 2010.



Fuente: Instituto Aragonés de Empleo. Explotación: Instituto Aragonés de Estadística

## Economía

### Agricultura

Explotaciones	Número
Número de explotaciones	548
% explotaciones cuyo titular es persona física	87,6%

Explotación según superficie	Número
Nº explotaciones sin tierras	63
Nº explotaciones de menos de 5 has	105
Nº explotaciones de 5 a 50 has.	226
Nº explotaciones de 50 has o más	154

Unidades ganaderas	Número
Nº de unidades ganaderas	13.094
Nº de cabezas de ganado Bovino	2.025
Nº de cabezas de ganado Ovino	89.056
Nº de cabezas de ganado Caprino	2.930
Nº de cabezas de ganado Porcino	6.238
Nº de cabezas de ganado Equino	53
Miles de aves	3,1
Nº de cabezas de Conejas madres	4.492

Fuente: Censo agrario, 1999. INE-IAEST.

### Oferta turística

	Establecimientos	Plazas
Hoteles, hostales y similares	40	1.008
Viviendas de turismo rural	56	425
Campings	5	1.200
Apartamentos turísticos	15	184

Fuente: IAEST, 2009.

Superficie agrícola utilizada (SAU)	Número
SAU (hectáreas)	75.083,5
% de SAU sobre superficie total del municipio	53,1%

Superficie agrícola según tipo de riego	Hectáreas
Superficie regada	310,3
Superficie regada por aspersión	7,2
Superficie regada por riego localizado	7,8
Superficie regada por gravedad	290,8
Superficie regada por otros métodos	4,5

Usos de la tierra (has.)	Total	Secano	Regadío
Cultivos herbáceos	15.876,7	15.592,0	284,7
Cultivos frutales	29,8	13,1	16,7
Cultivo olivar	2,7	1,7	1,0
Cultivo viñedo	0,3	0,0	0,3
Otros cultivos	0,1	0,0	0,1

Unidades de trabajo	UDT
Unidades de trabajo	402
Unidades de trabajo que son asalariados	67
Unidades de trabajo que son mano de obra familiar	335

### Establecimientos de entidades financieras

Establecimientos	Número
Total oficinas	9
Bancos	1
Cajas de ahorro	5
Cooperativa de crédito	3

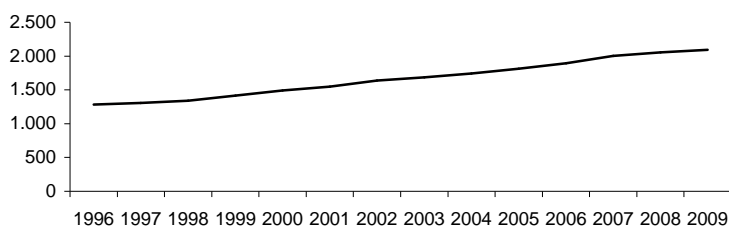
Ratios	Número
Habitantes por oficina	552
Oficinas por km <sup>2</sup>	0,01

Fuente: IAEST según Centro de Cooperación Interbancaria. Oficinas a diciembre de 2009.

## Parque de vehículos. Año 2009

	Vehículos
<b>Total</b>	<b>3.775</b>
Turismos	2.094
Motocicletas	140
Camiones y furgonetas	1.136
Autobuses	3
Tractores industriales	10
Otros vehículos	147
Ciclomotores	245

Evolución del número de turismos



Fuente: Dirección General de Tráfico.

## Licencias de transporte. Año 2010

Tipo	Número de licencias
OT (operadores de transporte)	0
VD-N (transporte de viajeros nacionales servicio público)	2
VS-N (ambulancias nacionales servicio público)	0
VT-N (licencias taxi)	3
MDL-N (transporte mercancías ligeras nacionales servicio público)	5
MDP-N (transporte mercancías pesadas nacionales servicio público)	12
MPC-N (transporte mercancías propias nacional)	32
VPC-N (transporte privado de viajeros nacional)	0
VTC-N (transporte de alquiler con conductor nacional)	0
MDLE-N (transporte mercancías ligeras nacional servicio público Autoriz Empresa)	5
MDPE-N (transporte mercancías pesadas nacional servicio público Autoriz Empresa)	11
MPCE-N (transporte mercancías propias nacional Autorizac Empresa)	13
VSPC-N (transporte privado ambulancias nacional)	0

Fuente: Dirección General de Transportes y Comunicaciones del Gobierno de Aragón

## Estructura productiva y renta

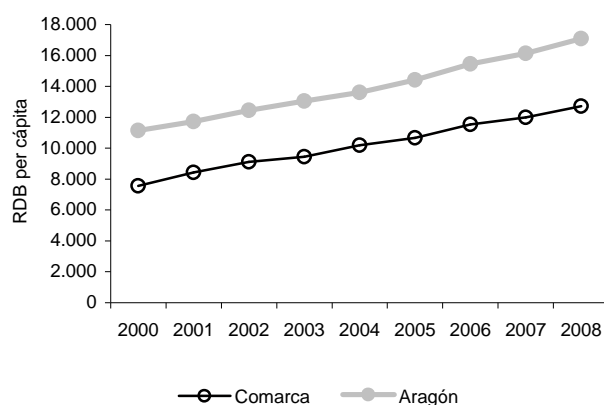
### Renta disponible bruta. Años 2000 a 2008

Renta disponible bruta (euros)	Comarca	Aragón
2000	38.327.964	13.258.669.000
2001	41.967.616	14.066.706.000
2002	45.196.754	15.151.468.000
2003	46.615.037	16.044.765.000
2004	50.122.665	17.004.823.000
2005	52.015.362	18.285.264.000
2006	56.669.787	19.734.731.000
2007	60.440.084	20.921.222.000
2008	63.770.937	22.313.383.000

Renta disponible bruta per cápita	Comarca	Aragón
2000	7.567	11.143
2001	8.439	11.725
2002	9.110	12.445
2003	9.438	13.044
2004	10.185	13.608
2005	10.676	14.409
2006	11.537	15.448
2007	11.990	16.135
2008	12.719	17.083

Participación estimada sobre la renta disponible bruta de Aragón (%)	Comarca	Aragón
2000	0,29%	100,00%
2001	0,30%	100,00%
2002	0,30%	100,00%
2003	0,29%	100,00%
2004	0,29%	100,00%
2005	0,28%	100,00%
2006	0,29%	100,00%
2007	0,29%	100,00%
2008	0,29%	100,00%

Fuente: Instituto Aragonés de Estadística (IAEST).



## Productividad media. Serie 2000-2007

Unidad: Euros

	2000	2001	2002	2003	2004	2005	2006	2007
Comarca	20.398	22.341	22.223	22.241	22.880	25.329	29.602	31.040
Aragón	32.006	33.641	35.369	36.978	38.172	39.704	41.276	43.387

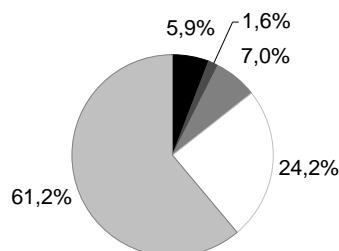
## Valor añadido bruto comarcal por sectores de actividad. Serie 2000-2007

Unidad: Miles de euros

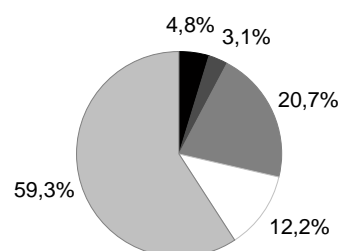
Sectores	2000	2001	2002	2003	2004	2005	2006	2007
<b>Total</b>	<b>27.226</b>	<b>31.136</b>	<b>32.071</b>	<b>32.371</b>	<b>35.054</b>	<b>38.175</b>	<b>47.213</b>	<b>51.397</b>
Agricultura	6.695	5.552	5.141	5.063	3.946	2.444	2.496	3.032
Energía	546	568	574	599	609	650	621	847
Industria	2.936	6.346	4.888	3.122	1.927	2.905	4.603	3.600
Construcción	3.430	3.540	3.973	4.636	5.659	7.574	11.526	12.458
Servicios	13.617	15.130	17.496	18.950	22.914	24.602	27.966	31.460

## Estructura productiva. Año 2007

Sierra de Albarracín



Aragón

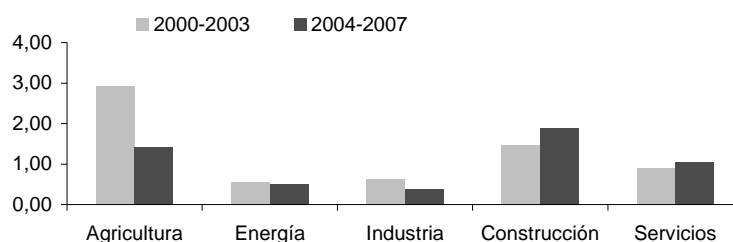


■ Agricultura  
 ■ Energía  
 ■ Industria  
 □ Construcción  
 ■ Servicios

## Índice de especialización sectorial medio. Periodos 2000-2003 y 2004-2007

Unidad: Índice

	2000-2003	2004-2007
<b>Total</b>	<b>1,00</b>	<b>1,00</b>
Agricultura	2,91	1,42
Energía	0,55	0,51
Industria	0,62	0,36
Construcción	1,47	1,89
Servicios	0,90	1,04



El índice de especialización muestra la participación que un sector tiene en una comarca, con relación a esa actividad en Aragón. Una Comarca se especializa en un sector si la aportación de éste, respecto al total comarcal, es mayor que la aportación del

Fuente: Estructura productiva y renta de las comarcas aragonesas. IAEST

## Estructura productiva por ramas de actividad.

Peso de las ramas en el VAB total. Aragón y comarca. Año 2007

Rama de actividad	Comarca	Aragón
<b>Total</b>		
<b>Agricultura, ganadería y pesca</b>	<b>5,9%</b>	<b>4,8%</b>
<b>Energía</b>	<b>1,6%</b>	<b>3,1%</b>
CA+CB+DF Extracción de productos energéticos;extracción otros minerales; coquerías, refino...	0,5%	0,5%
EE Energía eléctrica, gas y agua	1,2%	2,6%
<b>Industria</b>	<b>7,0%</b>	<b>20,7%</b>
DA Industria de la alimentación, bebidas y tabaco	1,5%	1,8%
DB+DC Industria textil y de la confección; industria del cuero y del calzado	0,0%	0,6%
DD Industria de la madera y el corcho	3,6%	0,4%
DE Industria del papel; edición y artes gráficas	0,0%	2,1%
DG Industria química	0,0%	1,1%
DH Industria del caucho y materias plásticas	0,0%	0,7%
DI Otros productos minerales no metálicos	0,0%	1,2%
DJ Metalurgia y fabricación de productos metálicos	0,2%	3,0%
DK Maquinaria y equipo mecánico	0,2%	2,5%
DL Equipo eléctrico, electrónico y óptico	0,0%	1,8%
DM Fabricación de material de transporte	0,0%	3,8%
DN Industrias manufactureras diversas	1,5%	1,6%
<b>Construcción</b>	<b>24,2%</b>	<b>12,2%</b>
FF Construcción	24,2%	12,2%
<b>Servicios</b>	<b>61,2%</b>	<b>59,3%</b>
GG Comercio y reparación	6,5%	9,4%
HH Hostelería	28,3%	7,0%
II Transporte y comunicaciones	2,0%	5,3%
JJ Intermediación financiera	0,0%	4,2%
KK Inmobiliarias y servicios empresariales	1,9%	13,2%
LL Administración pública	11,6%	6,4%
MM Educación	3,8%	4,2%
NN Actividades sanitarias y veterinarias; servicios sociales	5,4%	5,7%
OO Otros servicios y actividades sociales; servicios personales	1,3%	3,4%
PP Hogares que emplean personal doméstico	0,4%	0,7%

Fuente: Estructura productiva y renta de las comarcas aragonesas. IAEST

## Resultados electorales

### Elecciones municipales, 2011.

Participación	Votos	%
Electores	4.084	
Votantes	3.485	85,3%
Abstenciones	599	14,7%
Votos blancos	66	
Votos nulos	67	

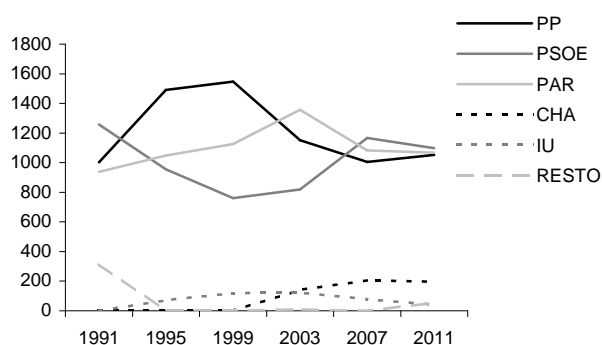
Candidaturas	Votos	%
PSOE	1.098	31,3%
PAR	1.067	30,4%
PP	1.052	30,0%
CHA	197	5,6%
COMP CON ARAGON	55	1,6%
IU	42	1,2%

### Elecciones a Cortes de Aragón, 2011.

Participación	Votos	%
Electores	4.052	
Votantes	3.365	83,0%
Abstenciones	687	17,0%
Votos blancos	76	
Votos nulos	43	

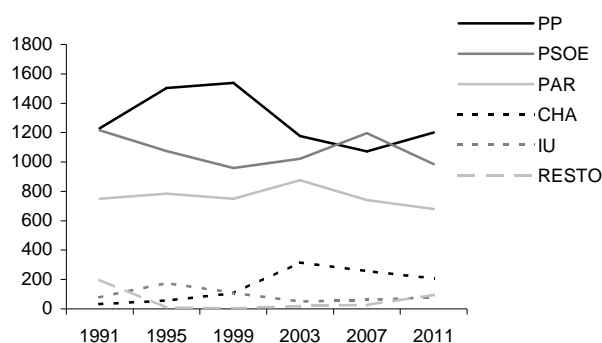
Candidaturas	Votos	%
PP	1.200	37,0%
PSOE	986	30,4%
PAR	679	20,9%
CHA	207	6,4%
IU	78	2,4%
COMP CON ARAGON	56	1,7%
UPyD	26	0,8%
ECOLO	6	0,2%
UCE	3	0,1%
F.I.A.	2	0,1%
TA	2	0,1%
PACMA	1	0,0%

Evolución votos a candidaturas. Elecciones municipales.



Fuente: Ministerio del Interior.

Evolución votos a candidaturas. Elecciones a Cortes de Aragón.



Fuente: Gobierno de Aragón.

## Elecciones al congreso de los diputados, 2008.

Participación	Votos	%
Electores	4.141	
Votantes	3.126	75,5%
Abstenciones	1.015	24,5%
Votos blancos	21	
Votos nulos	9	

Candidaturas	Votos	%
PSOE	1.347	43,5%
PP	1.313	42,4%
PAR	272	8,8%
CHA	81	2,6%
IU	56	1,8%
UPyD	7	0,2%
Resto	20	0,6%

Fuente: Ministerio del Interior.

## Finanzas públicas locales

	Presupuestos (€)			Liquidaciones de presupuestos (€)		
	2007	2008	2009	2006	2007	2008
Estado de la información	C	C	C	-	C	C
<b>INGRESOS</b>						
<b>Total ingresos</b>	<b>2.432.000</b>	<b>2.663.199</b>	<b>2.712.400</b>	<b>-</b>	<b>3.013.903</b>	<b>2.413.030</b>
Impuestos directos	0	0	0	-	0	0
Impuestos indirectos	0	0	0	-	0	0
Tasas y otros ingresos	27.000	30.000	30.000	-	69.964	21.329
Transferencias corrientes	1.562.818	1.829.707	1.848.900	-	2.030.698	1.728.091
Ingresos patrimoniales	50.000	118.069	140.000	-	145.617	165.986
Enajenación inversiones reales	0	0	0	-	0	0
Transferencias de capital	792.182	685.423	693.500	-	767.624	497.624
Activos financieros	0	0	0	-	0	0
Pasivos financieros	0	0	0	-	0	0
<b>GASTOS</b>						
<b>Total gastos</b>	<b>2.432.000</b>	<b>2.663.199</b>	<b>2.712.400</b>	<b>-</b>	<b>3.049.601</b>	<b>3.138.800</b>
<b>Clasificación por capítulos</b>						
Gastos de personal	695.000	955.000	1.187.000	-	602.671	895.199
Gastos en bienes corrientes y servicios	535.000	651.200	564.000	-	476.781	623.507
Gastos financieros	0	0	0	-	0	0
Transferencias corrientes	630.000	702.600	694.600	-	810.839	1.139.611
Inversiones reales	572.000	354.399	265.800	-	1.108.502	480.483
Transferencias de capital	0	0	1.000	-	50.808	0
Activos financieros	0	0	0	-	0	0
Pasivos financieros	0	0	0	-	0	0
<b>Clasificación funcional</b>						
Servicios de Carácter General	816.800	1.125.000	1.496.700	-	736.437	1.055.241
Protección Civil y Seguridad Ciudadana	156.000	36.000	3.000	-	4.350	171.450
Seguridad, Protección y Promoción Social	284.000	408.000	450.400	-	260.709	687.475
Producción de Bienes Públicos de Carácter Social	965.200	754.800	662.800	-	587.951	836.041
Producción de Bienes de Carácter Económico	0	22.500	0	-	0	0
Regulación económica de carácter general	1.000	1.000	1.000	-	382	578
Regulación Económica de Sectores Productivos	138.000	266.899	56.500	-	1.092.526	77.909
Transferencias a Administraciones Públicas	71.000	49.000	42.000	-	367.246	310.106
Deuda Pública	0	0	0	-	0	0

Fuente: Ministerio de Economía y Hacienda. Dirección General de Coordinación Financiera.

Estado de la información:

C= Consolidado

P= Prorrogado

E= Clasificación Económica de la Administración General

N= Sin información