

Información de la comarca

Número de municipios:	16
Superficie (km ²):	452,40
Capital:	Tarazona
Creación:	Ley 14/2001, BOA de 20-07-01

Fuentes de información: Instituto Geográfico Nacional. (CNIG). Año 2003
Elipsoide Internacional Hayford 1924
Datum ED 50 Proyección UTM Huso 30
Escala 1:50.000

Elaboración: Instituto Aragonés de Estadística
Dirección General de Política Económica
Departamento de Economía, Hacienda y Empleo
Gobierno de Aragón. Año 2004

Territorio

Unidades poblacionales

	Número
Municipios	16
Entidades singulares de población	21
Núcleos de población	20
Entidades de diseminado ¹	1

Población

	Personas
Población	14.730
Población en núcleo	14.498
Población en diseminado	232

¹ Entidad de diseminado es aquella que no tiene núcleos de población en el territorio, únicamente población en diseminados.

Fuente: Nomenclátor del Padrón municipal de habitantes a1-1-2010. INE-IAEST

Relación de municipios en la comarca.

Código de municipio	Denominación	Población
50014	Alcalá de Moncayo	153
50030	Añón de Moncayo	205
50063	Buste (El)	88
50106	Fayos (Los)	153
50122	Grisel	79
50140	Litago	183
50141	Lituénigo	125
50157	Malón	379
50190	Novallas	919
50234	San Martín de la Virgen de Moncay	295
50237	Santa Cruz de Moncayo	126
50251	Tarazona	11.131
50261	Torrellas	293
50265	Trasmoz	78
50280	Vera de Moncayo	419
50281	Vierlas	104

Fuente: Padrón municipal de habitantes, 1-1-2010. IAEST

Medio ambiente

Indicadores medioambientales

Indicador	Valor indicador	Unidad	Año	Fuente
Clasificación de los municipios de la comarca				Ministerio de Agricultura.
Montaña	4	Nº municipios	2008	
Desfavorecida	0	Nº municipios	2008	
Zonas protegidas				Departamento de Medio Ambiente. Gobierno de Aragón.
Lugares de importancia comunitaria (LIC) ¹	2	Número		
Extensión de LIC	6.603,1	Hectáreas	2008	
Zonas de especial protección para las aves ¹	1	Número		
Extensión de ZEPA	7.848,7	Hectáreas	2008	
Espacios naturales protegidos (ENP) ¹	1	Número		
Extensión de los ENP	5.881,4	Hectáreas	2008	
Agua				
Edificios con abastecimiento público de agua corriente	99,4	% edificios	2001	Censo de población y viviendas.
Habitantes equivalentes de la/s estación/es depuradora/s	42.160	Personas	2008	IAEST.
Superficie regable en relación a la SAU	37,6	% superficie	1999	Censo agrario
Contaminación y ruido				Censo de población y viviendas.
Viviendas expuestas a contaminación o malos olores	14,1	% viviendas	2001	
Viviendas expuestas a ruidos exteriores	20,0	% viviendas	2001	
Residuos				
Contenedores de vidrio	63	Número	2007	ECOVIDRIO.
Vidrio doméstico recogido	324.450	Kg	2007	ECOVIDRIO.
Kg de vidrio doméstico recogido por habitante y año	22,1	Kg/hab	2007	ECOVIDRIO, IAEST.
Contenedores de pilas	11	Número	2007	Departamento de Medio Ambiente.
Pilas recogidas	567	Kg	2007	Departamento de Medio Ambiente.
Kg de pilas recogido por habitante y año	0,04	Kg/hab	2007	Departamento de Medio Ambiente.
Contenedores de papel	107	Número	2007	Departamento de Medio Ambiente.
Riesgos naturales				IAEST.
Incendios forestales, 2009	7,0	Número	2009	
Superficie forestal afectada en incendios, 2009	9,5	Hectáreas	2009	
Incendios forestales (1995 a 2008)	72,0	Número	1995-2008	
Superficie forestal afectada en incendios (1995 a 2008)	112,4	Hectáreas	1995-2008	
Agricultura ecológica				Comité Aragonés de Agricultura Ecológica.
Superficie total inscrita en agricultura ecológica	1.003,0	Hectáreas	2007	
Superficie calificada en agricultura ecológica	127,5	Hectáreas	2007	
Superficie calificada en reconversión	0,8	Hectáreas	2007	
Superficie calificada en primer año en prácticas	874,7	Hectáreas	2007	

¹La superficie de ENP, LIC o ZEPA puede repartirse entre más de una comarca o provincia.

Indicadores medioambientales

(continuación)

Indicador	Valor indicador	Unidad	Año	Fuente
Energía				
Potencia eléctrica instalada conectada a la red				Dpto. de Industria del Gobierno de Aragón.
Total				
Número de centrales	6	Nº centrales	2006	
Potencia total instalada	29,05	Megawatios	2006	
Termoeléctrica convencional				
Número de centrales	0	Nº centrales	2006	
Potencia total instalada	0,00	Megawatios	2006	
Cogeneración				
Número de centrales	0	Nº centrales	2006	
Potencia total instalada	0,00	Megawatios	2006	
Ciclo combinado				
Número de centrales	0	Nº centrales	2006	
Potencia total instalada	0,00	Megawatios	2006	
Hidroeléctrica				
Número de centrales	3	Nº centrales	2006	
Potencia total instalada	2,95	Megawatios	2006	
Eólica				
Número de centrales	2	Nº centrales	2006	
Potencia total instalada	26,10	Megawatios	2006	
Solar fotovoltaica				
Número de centrales	1	Nº centrales	2006	
Potencia total instalada	0,005	Megawatios	2006	
Tipo de combustible usado en viviendas con calefacción				Censo de población y viviendas.
Gas	16,3	% viviendas	2001	
Electricidad	13,9	% viviendas	2001	
Petróleo o derivados	59,7	% viviendas	2001	
Madera	7,9	% viviendas	2001	
Carbón o derivados	0,2	% viviendas	2001	

Usos del suelo

Usos	Hectáreas	%
Superficies artificiales	434,4	1,0
Zonas agrícolas	26.145,3	57,9
Zonas forestales con vegetación natural y espacios abiertos	18.558,9	41,1
Zonas húmedas	9,8	0,0
Superficies de agua	22,9	0,1

Fuente: CORINE, Land cover 2000. Instituto Geográfico Nacional.

Infraestructuras

Indicador	Valor indicador	Unidad	Año	Fuente
Agua				IAEST
Estaciones depuradoras de aguas residuales	1	Número	2008	
Fuentes de agua mineromedicinales	8	Número	2006	
Sanidad				IAEST
Farmacias	10	Número	2010	
Equipo de Atención Primaria				
Centros de Salud	1	Número	2010	
Consultorios	16	Número	2010	
Dotación de personal del Equipo de Atención Primaria				
Médicos de Familia	12	Número	2010	
Pediatras	2	Número	2010	
Enfermeras	12	Número	2010	
Cultura				
Bibliotecas				Encuesta de Bibliotecas. INE-IAEST
Central de CCAA	0	Número	2008	
Públicas	3	Número	2008	
No especializadas	0	Número	2008	
Instituciones de enseñanza superior	0	Número	2008	
Especializadas	2	Número	2008	
Sociales				
Residencias para mayores	5	nº de residencias	2010	Guía de Recursos Sociales. Dpto. de Servicios Sociales y Familia.
Plazas para mayores en residencias	351	nº de plazas	2010	
Centros de día para personas mayores	0	nº de centros	2010	
Plazas en centros de día para personas mayores	0	nº de plazas	2010	
Hogares para personas mayores	6	nº de hogares	2010	
Instalaciones deportivas				
Áreas de actividad terrestre	2	nº instalaciones	2005	Censo Nacional de Instalaciones Deportivas. Consejo Superior de Deportes.
Campos de fútbol	3	nº instalaciones	2005	
Espacios pequeños y no reglamentarios	26	nº instalaciones	2005	
Frontones	7	nº instalaciones	2005	
Pabellones con frontón y frontones en recinto cerrado	1	nº instalaciones	2005	
Pabellones polideportivos	1	nº instalaciones	2005	
Piscinas aire libre	13	nº instalaciones	2005	
Piscinas cubiertas	1	nº instalaciones	2005	
Pistas de petanca	3	nº instalaciones	2005	
Pistas de tenis	2	nº instalaciones	2005	
Pistas polideportivas	14	nº instalaciones	2005	
Refugios de montaña	1	nº instalaciones	2005	
Salas	4	nº instalaciones	2005	
Otros campos	3	nº instalaciones	2005	

Vivienda

Viviendas según tipo		Viviendas familiares principales según régimen de tenencia		Viviendas convencionales según superficie útil	
	Viviendas	Régimen	Viviendas	Superficie (m ²)	Viviendas
Total	8.263	En propiedad	4.673	Hasta 45 m ²	81
Familiares	8.255	En alquiler	357	46-60 m ²	393
Principales	5.267	Otra forma	237	61-75 m ²	966
Convencional	5.267			76-90 m ²	2.097
Alojamientos	0			91-105 m ²	763
No principales	2.988			106-120 m ²	425
Secundarias	1.507			121-150 m ²	296
Vacías	1.439			Más de 150 m ²	246
Otro tipo	42				
Colectivas	8				

Segunda residencia	
Porcentaje de hogares que disponen de segunda residencia	11,58%

Fuente: Censo de población y viviendas, 2001. INE-IAEST.

Licencias municipales de obra

Estadísticas de la construcción¹. Años 2001 a 2010.

unidad: número de licencias

Año	Número de licencias	Edificios de nueva planta	Superficie a construir en edificios de nueva planta (m ²)	Viviendas construidas en edificios de nueva planta
2001	39	50	32.613	94
2002	29	91	25.665	117
2003	27	18	8.556	38
2004	46	71	16.863	87
2005	37	49	25.369	142
2006	48	42	21.269	102
2007	45	48	40.857	262
2008	47	41	21.042	76
2009	30	20	11.964	17
2010	29	10	4.069	33

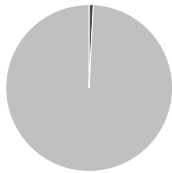
¹ Valores estimados.

NE: Dato no estimable por falta de información

Fuente: Estimaciones del IAEST a partir de la Estadística de Licencias de Obra del Ministerio de Fomento.

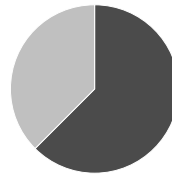
Vivienda y catastro

Superficies catastrales



Tipo	Hectáreas	%
Urbana	398,0	0,9
Rústica	45.198,0	99,1

Parcelas urbanas



Tipo	Hectáreas	%
Edificadas	249,0	62,6
Solares	149,0	37,4

Suelo urbano

	Valor	%
Parcelas urbanas		
Unidades	9.940	
Superficie (has)	398,0	
Bienes inmuebles	17.036	
Valor catastral (miles de €)		
Total	268.269	
De la construcción	167.551	62,5
Del suelo	100.719	37,5
Parcelas edificadas según propietario		
Suelo y construcción mismo propietario	7.670	89,7
Coproiedad	876	10,3
Otras	0	0,0

Parcelas urbanas según superficie

	Solares	Parcelas edificadas
Menos de 100 m ²	473	4.093
De 100 a 500 m ²	510	3.423
De 500 a 1.000 m ²	162	417
De 1.000 a 10.000 m ²	234	592
Más de 10.000 m ²	15	21

Bienes inmuebles según uso

	Bienes inmuebles	Valor total (miles de €)
Residencial	11.349	178.183
Otros usos		
Almacén, Estac.	1.393	5.331
Comercial	209	4.063
Cultural	26	6.482
Ocio, Hostelería	23	2.097
Industrial	2.935	41.300
Deportivo	29	2.152
Suelo vacante	1.413	16.032
Oficinas	33	1.027
Edificios singulares	6	-
Religioso	43	2.459
Espectáculos	3	-
Sanidad, Benefic.	13	2.683

Antigüedad de los edificios

Año de construcción	Bienes inmuebles	%
< 1950	6.389	39,7
1950-1960	461	2,9
1960-1970	589	3,7
1970-1980	2.105	13,1
1980-1990	2.225	13,8
1990-2000	2.021	12,6
>= 2000	2.270	14,1
Sin definir	23	0,1

Suelo rústico

Número de parcelas	59.701
Número de subparcelas	71.665
Superficie total (hectáreas)	45.198,0
Valor catastral (miles de euros)	35.342,0

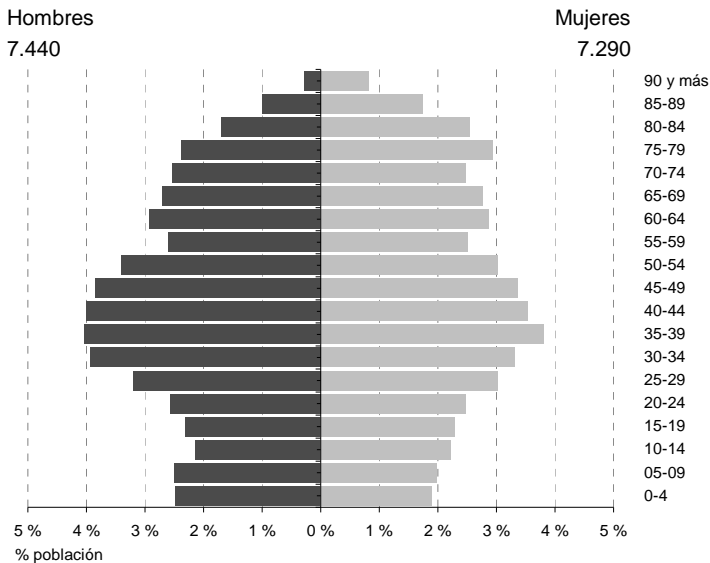
Fuente: Ministerio de Economía. Dirección General del Catastro. Año 2010.

Impuesto sobre Bienes Inmuebles (I.B.I). Año 2009.

	Urbana	Rústica
Número de recibos	15.897	9.676
Base imponible (miles de euros)	228.697	33.705
Base liquidable (miles de euros)	219.475	32.036
Cuota íntegra (euros)	1.763.430	217.275
Cuota líquida (euros)	1.756.944	213.186

Población y hogares

Estructura de población



Indicadores demográficos	Comarca	Aragón
Población de 65 y más años	23,8%	19,8%
Edad media	44,8	43,0
Tasa global de dependencia	58,9	49,9
Tasa de feminidad	98,0	100,1
Extranjeros	8,5%	12,8%

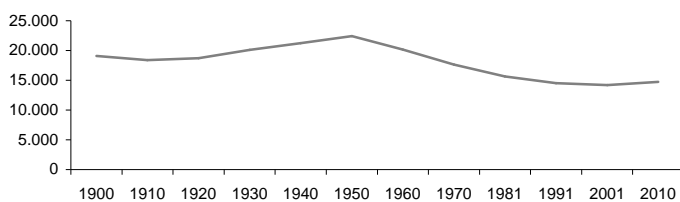
Pob. 65 y más (Pob. ≥ 65 / Pob. Total) x 100
 TG. dependencia (Pob. ≤ 14 + Pob. ≥ 65 / Pob. de 15 a 64) x 100
 Feminidad (Pob. Total mujeres / Pob. Total hombres) x 100
 Extranjeros (Pob. Extranjera / Pob. Total) x 100

Fuente: Padrón municipal de habitantes a 1-1-2010. INE-IAEST.

Evolución de la población

Año	Población
1991	14.520
2001	14.168
2007	14.690
2008	14.747
2009	14.825
2010	14.730

Fuente: Censos de población de 1900 a 2001. Padrón municipal de habitantes desde 2002. INE-IAEST.



Estructura de los hogares

	Hogares
Total	5.267
Un adulto	1.383
Una mujer de 16 a 64 años	190
Un hombre de 16 a 64 años	319
Una mujer de 65 o más años	545
Un hombre de 65 o más años	211
Una mujer adulta con uno o más menores	76
Un hombre adulto con uno o más menores	42
Dos adultos	2.099
Dos adultos de 16 a 64 años, sin menores	440
Uno al menos de 65 años o más, sin menores	941
Dos adultos y un menor	312
Dos adultos y dos menores	362
Dos adultos y tres o más menores	44
Tres adultos	999
Dos adultos de 35 años o más, uno de 16 a 34 años, sin menores	438
Dos adultos de 35 años o más, uno de 16 a 34 años y un menor	166
Dos adultos de 35 años o más, uno de 16 a 34 y dos o más menores	28
Otro hogar de tres adultos, con o sin menores	367
Cuatro adultos	543
Dos adultos de 35 años o más, dos de 16 a 34 años, sin menores	343
Dos adultos de 35 años o más, dos de 16 a 34 años y un menor	35
Dos adultos de 35 años o más, dos de 16 a 34 años y dos o más menores	6
Otro hogar de cuatro adultos, con o sin menores	159
Cinco o más adultos	243
Cinco o más adultos, con o sin menores	243

Fuente: Censos de población y viviendas, 2001. INE-IAEST.

Extranjeros según nacionalidad.

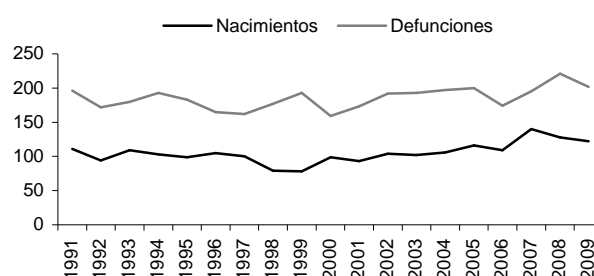
	Extranjeros	%	Nacionalidades más frecuentes
Total	1.257	100,0	
Europa	479	38,1	RUMANIA 317
UE27	468	37,2	ECUADOR 285
Resto de Europa	11	0,9	MARRUECOS 134
Africa	308	24,5	ARGELIA 110
Magreb	244	19,4	COLOMBIA 75
Resto de África	64	5,1	
América	455	36,2	
América del Norte	2	0,2	
Resto de América	453	36,0	
Asia	15	1,2	
Oceanía	0	0,0	
Apátridas, no consta	0	0,0	

Fuente: Padrón municipal de habitantes a 1-1-2010. INE-IAEST

Movimiento natural de la población

Evolución

	1991	1997	2003	2009
Nacimientos	111	100	102	122
Defunciones	196	162	193	202
Crecimiento vegetativo	-85	-62	-91	-80
Matrimonios	57	45	66	51
Inmigraciones	168	251	387	559
Emigraciones	130	195	344	551
Saldo migratorio	38	56	43	8



Tasas

Promedios quinquenales

	Comarca			Aragón		
	1995-1999	1990-2004	2005-2009	1995-1999	1990-2004	2005-2009
Tasa bruta de natalidad (‰)	8,0	8,8	10,5	9,8	10,8	12,1
Tasa bruta de mortalidad (‰)	15,3	16,0	17,0	13,4	13,3	12,7
Tasa bruta de nupcialidad (‰)	5,2	5,1	4,7	5,8	6,0	5,1

Fuente: Movimiento natural de población. INE-IAEST.

Tasa bruta de natalidad = Número de nacimientos por cada mil habitantes.

Tasa bruta de mortalidad = Número de muertes por cada mil habitantes.

Tasa bruta de nupcialidad = Número de matrimonios por cada mil habitantes.

Movilidad

Trabajadores y estudiantes, según lugar de trabajo o estudio.

Descripción	Trabajadores		Estudiantes	
	Personas	%	Personas	%
Total	5.364	100,0	813	100,0
En su propio domicilio	150	2,8	17	2,1
En varios municipios (viajante, conductor,)	298	5,6	1	0,1
En el mismo municipio en que reside	3.510	65,4	291	35,8
En otro municipio de la misma comarca	425	7,9	65	8,0
En otro municipio fuera de la comarca	970	18,1	435	53,5
En otro país	11	0,2	4	0,5

Trabajadores. Principales destinos.¹

Municipio destino	Personas
Zaragoza	296
Tudela	179
Borja	57
Cascante	40
Figueruelas	35
Murchante	29
Pamplona/Iruña	28
Madrid	24

Estudiantes. Principales destinos.¹

Municipio destino	Personas
Zaragoza	297
Soria	20
Huesca	19
Tudela	13
Almunia de Doña Godina (La)	12
Pamplona/Iruña	12
Salamanca	8
Madrid	8

¹ Destinos fuera de la comarca

Fuente: Censos de población y viviendas. 2001.

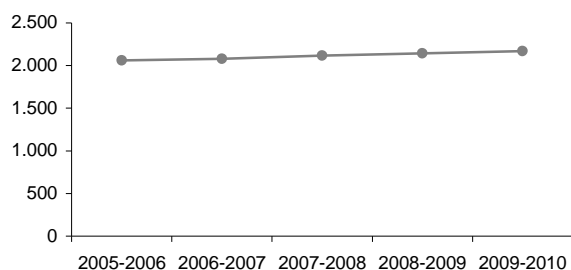
Enseñanza no universitaria

Curso 2009-2010 por titularidad	Total	Pública	Privada
Centros	7	5	2
Profesores	209	155	54
Alumnos	2.170	1.547	623

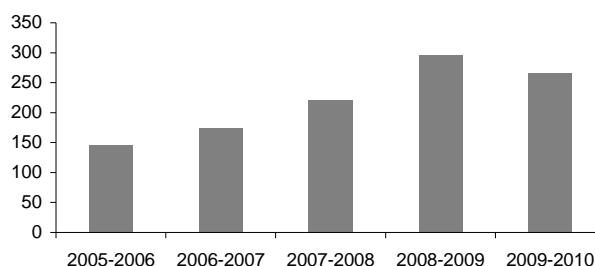
Alumnado extranjero por curso

	05-06	06-07	07-08	08-09	09/10
% de alumnado extranjero sobre total de alumnos	7,0%	8,4%	10,4%	13,8%	12,3%

Evolución del total de alumnos matriculados



Evolución de alumnos extranjeros matriculados



Fuente: Estadística de la enseñanza no universitaria. IAEST.

Mercado de trabajo

Afiliados a la Seguridad Social

Afiliados por sector de actividad. Año 2010
unidad: media anual

	2010	
	Afiliados	%
Total	3.827	100,0
Agricultura	262	6,8
Industria	1.057	27,6
Construcción	420	11,0
Servicios	2.086	54,5
Sin clasificar	3	0,1

Afiliados por régimen. Año 2010
unidad: media anual

	2010	
	Afiliados	%
General	2.652	69,3
Minería	0	0,0
Autónomos	1.091	28,5
Agrario ajena	45	1,2
Hogar Fijos	30	0,8
Hogar Discontinuos	10	0,3

Fuente: Tesorería General de la Seguridad Social.
Explotación: Instituto Aragonés de Estadística (IAEST).

Se ha producido una modificación metodológica importante en la estadística de Afiliados a la Seguridad Social, lo cual ha provocado una ruptura en la serie de datos que se venía publicando desde 1999.

La media anual del número de afiliados se calcula con los valores a final de cada trimestre (marzo, junio, septiembre y diciembre).

Afiliados a nivel división de CNAE-09. Año 2010

Unidad: Media anual

Código	Descripción	Afiliados
01	Agricultura, ganadería, caza y servicios relacionados con las mismas	258
02	Silvicultura y explotación forestal	1
03	Pesca y acuicultura	3
05	Extracción de antracita, hulla y lignito	0
06	Extracción de crudo de petróleo y gas natural	0
07	Extracción de minerales metálicos	0
08	Otras industrias extractivas	0
09	Actividades de apoyo a las industrias extractivas	0
10	Industria de la alimentación	64
11	Fabricación de bebidas	11
12	Industria del tabaco	0
13	Industria textil	0
14	Confección de prendas de vestir	20
15	Industria del cuero y del calzado	18
16	Industria de la madera y del corcho, excepto muebles; cestería y espartería	30
17	Industria del papel	0
18	Artes gráficas y reproducción de soportes grabados	7
19	Coquerías y refino de petróleo	0
20	Industria química	9
21	Fabricación de productos farmacéuticos	0
22	Fabricación de productos de caucho y plásticos	304
23	Fabricación de otros productos minerales no metálicos	4
24	Metalurgia; fabricación de productos de hierro, acero y ferroaleaciones	60
25	Fabricación de productos metálicos, excepto maquinaria y equipo	83
26	Fabricación de productos informáticos, electrónicos y ópticos	115
27	Fabricación de material y equipo eléctrico	2
28	Fabricación de maquinaria y equipo n.c.o.p.	9
29	Fabricación de vehículos de motor, remolques y semirremolques	147
30	Fabricación de otro material de transporte	97
31	Fabricación de muebles	41
32	Otras industrias manufactureras	0
33	Reparación e instalación de maquinaria y equipo	23
35	Suministro de energía eléctrica, gas, vapor y aire acondicionado	0
36	Captación, depuración y distribución de agua	12
37	Recogida y tratamiento de aguas residuales	2
38	Recogida, tratamiento y eliminación de residuos; valorización	1
39	Actividades de descontaminación y otros servicios de gestión de residuos	0
41	Construcción de edificios	178
42	Ingeniería civil	22
43	Actividades de construcción especializada	220
45	Venta y reparación de vehículos de motor y motocicletas	90
46	Comercio al por mayor e intermediarios del comercio, excepto de vehículos de motor y motocicletas	164
47	Comercio al por menor, excepto de vehículos de motor y motocicletas	388
49	Transporte terrestre y por tubería	167
50	Transporte marítimo y por vías navegables interiores	0
51	Transporte aéreo	0
52	Almacenamiento y actividades anexas al transporte	6
53	Actividades postales y de correos	2
55	Servicios de alojamiento	71
56	Servicios de comidas y bebidas	208
58	Edición	1
59	Actividades cinematográficas, de vídeo y de programas de televisión, grabación de sonido y edición musical	6
60	Actividades de programación y emisión de radio y televisión	0
61	Telecomunicaciones	2
62	Programación, consultoría y otras actividades relacionadas con la informática	0
63	Servicios de información	0

Afiliados a nivel división de CNAE-09. Año 2010

Unidad: Media anual

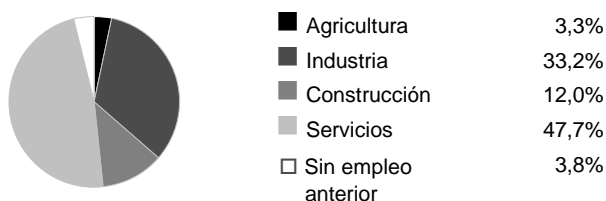
Código	Descripción	Afiliados
64	Servicios financieros, excepto seguros y fondos de pensiones	0
65	Seguros, reaseguros y fondos de pensiones, excepto Seguridad Social obligatoria	20
66	Actividades auxiliares a los servicios financieros y a los seguros	20
68	Actividades inmobiliarias	11
69	Actividades jurídicas y de contabilidad	35
70	Actividades de las sedes centrales; actividades de consultoría de gestión empresarial	1
71	Servicios técnicos de arquitectura e ingeniería; ensayos y análisis técnicos	11
72	Investigación y desarrollo	1
73	Publicidad y estudios de mercado	5
74	Otras actividades profesionales, científicas y técnicas	8
75	Actividades veterinarias	3
77	Actividades de alquiler	10
78	Actividades relacionadas con el empleo	0
79	Actividades de agencias de viajes, operadores turísticos, servicios de reservas y actividades relacionadas con los mismos	21
80	Actividades de seguridad e investigación	0
81	Servicios a edificios y actividades de jardinería	53
82	Actividades administrativas de oficina y otras actividades auxiliares a las empresas	11
84	Administración Pública y defensa; Seguridad Social obligatoria	313
85	Educación	88
86	Actividades sanitarias	25
87	Asistencia en establecimientos residenciales	118
88	Actividades de servicios sociales sin alojamiento	3
90	Actividades de creación, artísticas y espectáculos	4
91	Actividades de bibliotecas, archivos, museos y otras actividades culturales	14
92	Actividades de juegos de azar y apuestas	4
93	Actividades deportivas, recreativas y de entretenimiento	22
94	Actividades asociativas	41
95	Reparación de ordenadores, efectos personales y artículos de uso doméstico	39
96	Otros servicios personales	63
97	Actividades de los hogares como empleadores de personal doméstico	40
98	Actividades de los hogares como productores de bienes y servicios para uso propio	0
99	Actividades de organizaciones y organismos extraterritoriales	0

Fuente: Tesorería General de la Seguridad Social. Explotación: Instituto Aragonés de Estadística (IAEST).

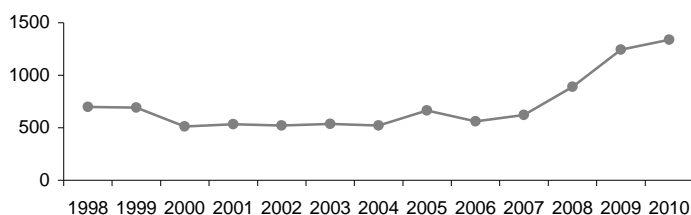
Paro registrado

Unidad: media anual

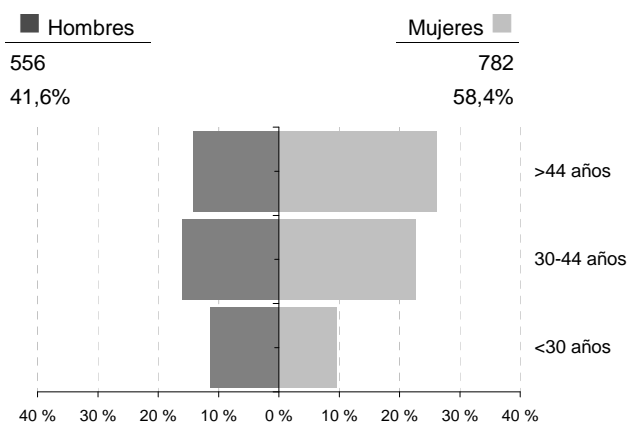
Distribución según sector de actividad. Año 2010.



Evolución del paro registrado medio anual



Distribución del paro registrado por sexo y edad. Año 2010.



Fuente: Instituto Aragonés de Empleo. Explotación: Instituto Aragonés de Estadística

Economía

Agricultura

Explotaciones	
Número de explotaciones	1.919
% explotaciones cuyo titular es persona física	97,0%

Explotación según superficie	Número
Nº explotaciones sin tierras	20
Nº explotaciones de menos de 5 has	1.309
Nº explotaciones de 5 a 50 has.	489
Nº explotaciones de 50 has o más	101

Unidades ganaderas	
Nº de unidades ganaderas	14.844
Nº de cabezas de ganado Bovino	1.385
Nº de cabezas de ganado Ovino	32.625
Nº de cabezas de ganado Caprino	1.077
Nº de cabezas de ganado Porcino	30.559
Nº de cabezas de ganado Equino	43
Miles de aves	388,9
Nº de cabezas de Conejas madres	661

Fuente: Censo agrario, 1999. INE-IAEST.

Oferta turística

	Establecimientos	Plazas
Hoteles, hostales y similares	8	303
Viviendas de turismo rural	22	173
Campings	1	300
Apartamentos turísticos	0	0

Fuente: IAEST, 2009.

Superficie agrícola utilizada (SAU)	
SAU (hectáreas)	16.271,9
% de SAU sobre superficie total del municipio	36,0%

Superficie agrícola según tipo de riego	Hectáreas
Superficie regada	5.893,2
Superficie regada por aspersión	102,2
Superficie regada por riego localizado	655,4
Superficie regada por gravedad	5.032,5
Superficie regada por otros métodos	103,1

Usos de la tierra (has.)	Total	Secano	Regadío
Cultivos herbáceos	11.900,4	8.191,1	3.709,4
Cultivos frutales	1.314,5	707,9	606,6
Cultivo olivar	738,6	140,8	597,7
Cultivo viñedo	278,8	111,1	167,7
Otros cultivos	0,0	0,0	0,0

Unidades de trabajo	
Unidades de trabajo	690
Unidades de trabajo que son asalariados	136
Unidades de trabajo que son mano de obra familiar	554

Establecimientos de entidades financieras

Establecimientos	Número
Total oficinas	17
Bancos	2
Cajas de ahorro	9
Cooperativa de crédito	6

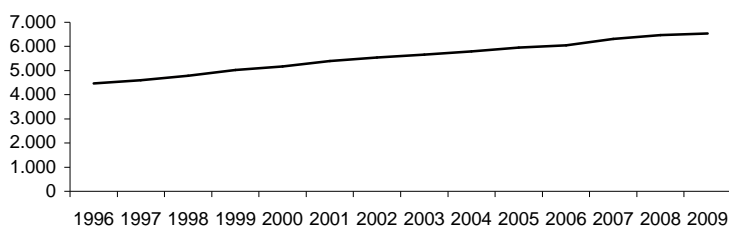
Ratios	
Habitantes por oficina	872
Oficinas por km ²	0,04

Fuente: IAEST según Centro de Cooperación Interbancaria. Oficinas a diciembre de 2009.

Parque de vehículos. Año 2009

	Vehículos
Total	12.316
Turismos	6.542
Motocicletas	686
Camiones y furgonetas	1.994
Autobuses	68
Tractores industriales	556
Otros vehículos	1.447
Ciclomotores	1.023

Evolución del número de turismos



Fuente: Dirección General de Tráfico.

Licencias de transporte. Año 2010

Tipo	Número de licencias
OT (operadores de transporte)	0
VD-N (transporte de viajeros nacionales servicio público)	6
VS-N (ambulancias nacionales servicio público)	0
VT-N (licencias taxi)	10
MDL-N (transporte mercancías ligeras nacionales servicio público)	24
MDP-N (transporte mercancías pesadas nacionales servicio público)	132
MPC-N (transporte mercancías propias nacional)	44
VPC-N (transporte privado de viajeros nacional)	0
VTC-N (transporte de alquiler con conductor nacional)	0
MDLE-N (transporte mercancías ligeras nacional servicio público Autoriz Empresa)	10
MDPE-N (transporte mercancías pesadas nacional servicio público Autoriz Empresa)	47
MPCE-N (transporte mercancías propias nacional Autorizac Empresa)	30
VSPC-N (transporte privado ambulancias nacional)	0

Fuente: Dirección General de Transportes y Comunicaciones del Gobierno de Aragón

Estructura productiva y renta

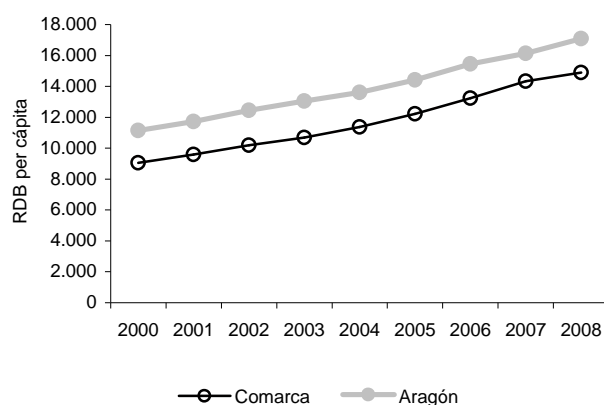
Renta disponible bruta. Años 2000 a 2008

Renta disponible bruta (euros)	Comarca	Aragón
2000	127.587.010	13.258.669.000
2001	136.306.798	14.066.706.000
2002	145.531.257	15.151.468.000
2003	153.373.960	16.044.765.000
2004	163.524.542	17.004.823.000
2005	176.949.467	18.285.264.000
2006	192.934.896	19.734.731.000
2007	210.702.098	20.921.222.000
2008	219.712.838	22.313.383.000

Renta disponible bruta per cápita	Comarca	Aragón
2000	9.045	11.143
2001	9.594	11.725
2002	10.186	12.445
2003	10.691	13.044
2004	11.370	13.608
2005	12.231	14.409
2006	13.237	15.448
2007	14.343	16.135
2008	14.899	17.083

Participación estimada sobre la renta disponible bruta de Aragón (%)	Comarca	Aragón
2000	0,96%	100,00%
2001	0,97%	100,00%
2002	0,96%	100,00%
2003	0,96%	100,00%
2004	0,96%	100,00%
2005	0,97%	100,00%
2006	0,97%	100,00%
2007	1,00%	100,00%
2008	0,98%	100,00%

Fuente: Instituto Aragonés de Estadística (IAEST).



Productividad media. Serie 2000-2007

Unidad: Euros

	2000	2001	2002	2003	2004	2005	2006	2007
Comarca	23.994	26.391	32.583	33.931	34.248	32.916	33.026	38.950
Aragón	32.006	33.641	35.369	36.978	38.172	39.704	41.276	43.387

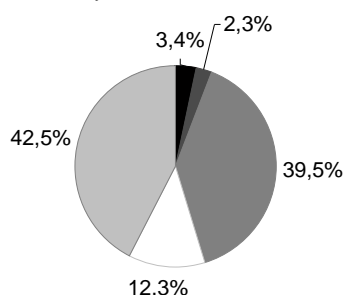
Valor añadido bruto comarcal por sectores de actividad. Serie 2000-2007

Unidad: Miles de euros

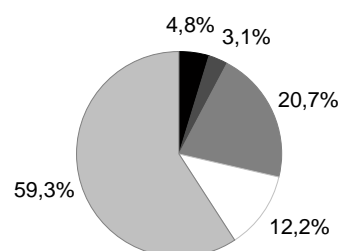
Sectores	2000	2001	2002	2003	2004	2005	2006	2007
Total	126.586	132.880	183.852	192.761	199.271	190.646	201.061	216.855
Agricultura	11.894	22.133	25.360	19.018	13.093	6.061	6.205	7.367
Energía	3.034	2.961	3.921	4.220	4.467	4.966	4.330	4.990
Industria	45.262	35.620	65.788	77.201	82.709	70.990	67.377	85.737
Construcción	11.799	12.986	15.041	16.171	17.267	19.609	22.408	26.630
Servicios	54.596	59.180	73.741	76.151	81.735	89.018	100.740	92.130

Estructura productiva. Año 2007

Tarazona y el Moncayo



Aragón

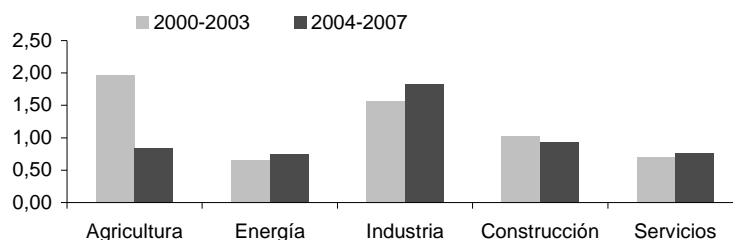


- Agricultura
- Energía
- Industria
- Construcción
- Servicios

Índice de especialización sectorial medio. Periodos 2000-2003 y 2004-2007

Unidad: Índice

	2000-2003	2004-2007
Total	1,00	1,00
Agricultura	1,96	0,83
Energía	0,66	0,74
Industria	1,56	1,82
Construcción	1,02	0,93
Servicios	0,70	0,75



El índice de especialización muestra la participación que un sector tiene en una comarca, con relación a esa actividad en Aragón. Una Comarca se especializa en un sector si la aportación de éste, respecto al total comarcal, es mayor que la aportación del

Fuente: Estructura productiva y renta de las comarcas aragonesas. IAEST

Estructura productiva por ramas de actividad.

Peso de las ramas en el VAB total. Aragón y comarca. Año 2007

Rama de actividad	Comarca	Aragón
Total		
Agricultura, ganadería y pesca	3,4%	4,8%
Energía	2,3%	3,1%
CA+CB+DF Extracción de productos energéticos;extracción otros minerales; coquerías, refino...	0,0%	0,5%
EE Energía eléctrica, gas y agua	2,3%	2,6%
Industria	39,5%	20,7%
DA Industria de la alimentación, bebidas y tabaco	1,8%	1,8%
DB+DC Industria textil y de la confección; industria del cuero y del calzado	0,6%	0,6%
DD Industria de la madera y el corcho	0,5%	0,4%
DE Industria del papel; edición y artes gráficas	0,1%	2,1%
DG Industria química	0,0%	1,1%
DH Industria del caucho y materias plásticas	11,2%	0,7%
DI Otros productos minerales no metálicos	0,0%	1,2%
DJ Metalurgia y fabricación de productos metálicos	4,4%	3,0%
DK Maquinaria y equipo mecánico	0,6%	2,5%
DL Equipo eléctrico, electrónico y óptico	14,3%	1,8%
DM Fabricación de material de transporte	4,3%	3,8%
DN Industrias manufactureras diversas	1,6%	1,6%
Construcción	12,3%	12,2%
FF Construcción	12,3%	12,2%
Servicios	42,5%	59,3%
GG Comercio y reparación	10,6%	9,4%
HH Hostelería	7,6%	7,0%
II Transporte y comunicaciones	3,6%	5,3%
JJ Intermediación financiera	1,7%	4,2%
KK Inmobiliarias y servicios empresariales	4,2%	13,2%
LL Administración pública	6,9%	6,4%
MM Educación	3,2%	4,2%
NN Actividades sanitarias y veterinarias; servicios sociales	1,3%	5,7%
OO Otros servicios y actividades sociales; servicios personales	3,0%	3,4%
PP Hogares que emplean personal doméstico	0,4%	0,7%

Fuente: Estructura productiva y renta de las comarcas aragonesas. IAEST

Resultados electorales

Elecciones municipales, 2011.

Participación	Votos	%
Electores	11.609	
Votantes	8.949	77,1%
Abstenciones	2.660	22,9%
Votos blancos	173	
Votos nulos	156	

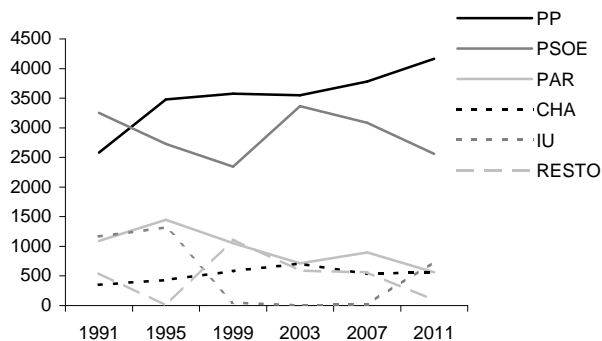
Candidaturas	Votos	%
PP	4.164	48,0%
PSOE	2.558	29,5%
IU	738	8,5%
CHA	565	6,5%
PAR	560	6,5%
COMP CON ARAGON	88	1,0%
UCE	6	0,1%

Elecciones a Cortes de Aragón, 2011.

Participación	Votos	%
Electores	11.512	
Votantes	8.831	76,7%
Abstenciones	2.681	23,3%
Votos blancos	183	
Votos nulos	138	

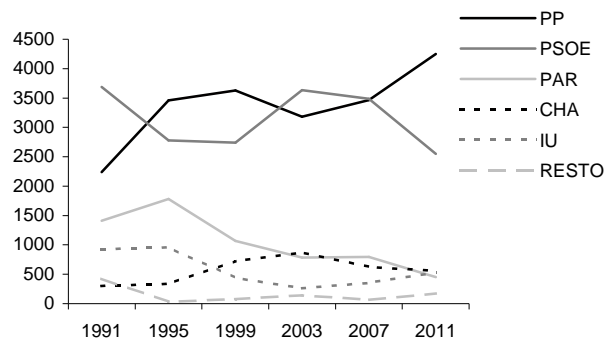
Candidaturas	Votos	%
PP	4.250	49,9%
PSOE	2.552	30,0%
CHA	555	6,5%
IU	527	6,2%
PAR	452	5,3%
UPyD	48	0,6%
ECOLO	33	0,4%
COMP CON ARAGON	30	0,4%
PACMA	28	0,3%
UCE	14	0,2%
TA	6	0,1%
PH	6	0,1%
PFyV	3	0,0%
pCUA	2	0,0%
F.I.A.	2	0,0%
L`VIA	1	0,0%
CDL	1	0,0%

Evolución votos a candidaturas. Elecciones municipales.



Fuente: Ministerio del Interior.

Evolución votos a candidaturas. Elecciones a Cortes de Aragón.



Fuente: Gobierno de Aragón.

Elecciones al congreso de los diputados, 2008.

Participación	Votos	%
Electores	11.622	
Votantes	9.149	78,7%
Abstenciones	2.473	21,3%
Votos blancos	56	
Votos nulos	47	

Candidaturas	Votos	%
PSOE	4.145	45,8%
PP	3.522	38,9%
PAR	421	4,7%
CHA	607	6,7%
IU	226	2,5%
UPyD	54	0,6%
Resto	71	0,8%

Fuente: Ministerio del Interior.

Finanzas públicas locales

	Presupuestos (€)			Liquidaciones de presupuestos (€)		
	2007	2008	2009	2006	2007	2008
Estado de la información	C	C	C	-	C	C
INGRESOS						
Total ingresos	4.957.560	4.795.658	3.086.250	-	4.418.869	3.374.262
Impuestos directos	0	0	0	-	0	0
Impuestos indirectos	0	0	0	-	0	0
Tasas y otros ingresos	47.500	118.060	60.756	-	71.929	138.987
Transferencias corrientes	3.552.060	3.132.487	2.858.794	-	3.102.037	2.943.590
Ingresos patrimoniales	30.000	33.000	33.000	-	52.902	57.574
Enajenación inversiones reales	0	0	70.000	-	0	0
Transferencias de capital	1.328.000	1.512.111	63.700	-	1.192.000	234.111
Activos financieros	0	0	0	-	0	0
Pasivos financieros	0	0	0	-	0	0
GASTOS						
Total gastos	4.957.560	4.795.658	3.086.250	-	3.643.957	2.921.595
Clasificación por capítulos						
Gastos de personal	1.268.464	1.238.159	1.393.107	-	1.203.017	1.112.893
Gastos en bienes corrientes y servicios	1.272.600	1.177.482	1.149.642	-	1.083.821	1.020.880
Gastos financieros	0	0	0	-	0	0
Transferencias corrientes	858.496	835.324	333.700	-	687.049	640.939
Inversiones reales	1.258.000	1.544.692	209.801	-	670.070	146.883
Transferencias de capital	300.000	0	0	-	0	0
Activos financieros	0	0	0	-	0	0
Pasivos financieros	0	0	0	-	0	0
Clasificación funcional						
Servicios de Carácter General	1.202.814	1.219.162	545.468	-	828.834	754.867
Protección Civil y Seguridad Ciudadana	4.500	2.000	2.000	-	2.598	0
Seguridad, Protección y Promoción Social	1.427.416	1.915.539	1.289.182	-	1.313.939	1.017.332
Producción de Bienes Públicos de Carácter Social	2.171.750	1.541.177	1.161.000	-	1.438.741	1.038.675
Producción de Bienes de Carácter Económico	0	0	21.000	-	11.948	0
Regulación económica de carácter general	0	0	0	-	0	0
Regulación Económica de Sectores Productivos	151.080	117.780	67.600	-	47.897	110.721
Transferencias a Administraciones Públicas	0	0	0	-	0	0
Deuda Pública	0	0	0	-	0	0

Fuente: Ministerio de Economía y Hacienda. Dirección General de Coordinación Financiera.

Estado de la información:

C= Consolidado

P= Prorrogado

E= Clasificación Económica de la Administración General

N= Sin información