

### Información de la comarca

Número de municipios:	17
Superficie (km <sup>2</sup> ):	933,30
Capital:	La Almunia de Doña Godina
Creación:	Ley 16/2001, BOA de 5-11-01

**Fuentes de información:** Instituto Geográfico Nacional. (CNIG). Año 2003  
Elipsoide Internacional Hayford 1924  
Datum ED 50 Proyección UTM Huso 30  
Escala 1:50.000

**Elaboración:** Instituto Aragonés de Estadística  
Dirección General de Política Económica  
Departamento de Economía, Hacienda y Empleo  
Gobierno de Aragón. Año 2004

## Territorio

### Unidades poblacionales

	Número
Municipios	17
Entidades singulares de población	23
Núcleos de población	21
Entidades de diseminado <sup>1</sup>	2

### Población

	Personas
Población	30.533
Población en núcleo	29.921
Población en diseminado	612

<sup>1</sup> Entidad de diseminado es aquella que no tiene núcleos de población en el territorio, únicamente población en diseminados.

Fuente: Nomenclátor del Padrón municipal de habitantes a1-1-2010. INE-IAEST

### Relación de municipios en la comarca.

Código de municipio	Denominación	Población
50024	Almonacid de la Sierra	790
50025	Almunia de Doña Godina (La)	7.802
50026	Alpartir	564
50044	Bardallur	327
50068	Calatorao	3.094
50093	Chodes	149
50099	Épila	4.765
50146	Lucena de Jalón	309
50150	Lumpiaque	937
50175	Morata de Jalón	1.352
50182	Muela (La)	5.166
50211	Plasencia de Jalón	404
50225	Ricla	3.568
50228	Rueda de Jalón	353
50231	Salillas de Jalón	375
50236	Santa Cruz de Grío	164
50269	Urrea de Jalón	414

Fuente: Padrón municipal de habitantes, 1-1-2010. IAEST

## Medio ambiente

### Indicadores medioambientales

Indicador	Valor indicador	Unidad	Año	Fuente
<b>Clasificación de los municipios de la comarca</b>				Ministerio de Agricultura.
Montaña	0	Nº municipios	2008	
Desfavorecida	15	Nº municipios	2008	
<b>Zonas protegidas</b>				Departamento de Medio Ambiente. Gobierno de Aragón.
Lugares de importancia comunitaria (LIC) <sup>1</sup>	8	Número		
Extensión de LIC	9.276,7	Hectáreas	2008	
Zonas de especial protección para las aves <sup>1</sup>	1	Número		
Extensión de ZEPA	7.654,9	Hectáreas	2008	
Espacios naturales protegidos (ENP) <sup>1</sup>	0	Número		
Extensión de los ENP	0,0	Hectáreas	2008	
<b>Agua</b>				
Edificios con abastecimiento público de agua corriente	99,4	% edificios	2001	Censo de población y viviendas.
Habitantes equivalentes de la/s estación/es depuradora/s	60.000	Personas	2008	IAEST.
Superficie regable en relación a la SAU	24,9	% superficie	1999	Censo agrario
<b>Contaminación y ruido</b>				Censo de población y viviendas.
Viviendas expuestas a contaminación o malos olores	9,5	% viviendas	2001	
Viviendas expuestas a ruidos exteriores	13,7	% viviendas	2001	
<b>Residuos</b>				
Contenedores de vidrio	87	Número	2007	ECOVIDRIO.
Vidrio doméstico recogido	423.880	Kg	2007	ECOVIDRIO.
Kg de vidrio doméstico recogido por habitante y año	15,5	Kg/hab	2007	ECOVIDRIO, IAEST.
Contenedores de pilas	24	Número	2007	Departamento de Medio Ambiente.
Pilas recogidas	975	Kg	2007	Departamento de Medio Ambiente.
Kg de pilas recogido por habitante y año	0,04	Kg/hab	2007	Departamento de Medio Ambiente.
Contenedores de papel	65	Número	2007	Departamento de Medio Ambiente.
<b>Riesgos naturales</b>				IAEST.
Incendios forestales, 2009	15,0	Número	2009	
Superficie forestal afectada en incendios, 2009	5,8	Hectáreas	2009	
Incendios forestales (1995 a 2008)	101,0	Número	1995-2008	
Superficie forestal afectada en incendios (1995 a 2008)	433,4	Hectáreas	1995-2008	
<b>Agricultura ecológica</b>				Comité Aragonés de Agricultura Ecológica.
Superficie total inscrita en agricultura ecológica	13.119,7	Hectáreas	2007	
Superficie calificada en agricultura ecológica	12.726,2	Hectáreas	2007	
Superficie calificada en reconversión	347,9	Hectáreas	2007	
Superficie calificada en primer año en prácticas	45,6	Hectáreas	2007	

<sup>1</sup>La superficie de ENP, LIC o ZEPA puede repartirse entre más de una comarca o provincia.

## Indicadores medioambientales

(continuación)

Indicador	Valor indicador	Unidad	Año	Fuente
<b>Energía</b>				
Potencia eléctrica instalada conectada a la red				Dpto. de Industria del Gobierno de Aragón.
Total				
Número de centrales	18	Nº centrales	2006	
Potencia total instalada	332,33	Megawatios	2006	
Termoeléctrica convencional				
Número de centrales	0	Nº centrales	2006	
Potencia total instalada	0,00	Megawatios	2006	
Cogeneración				
Número de centrales	0	Nº centrales	2006	
Potencia total instalada	0,00	Megawatios	2006	
Ciclo combinado				
Número de centrales	0	Nº centrales	2006	
Potencia total instalada	0,00	Megawatios	2006	
Hidroeléctrica				
Número de centrales	0	Nº centrales	2006	
Potencia total instalada	0,00	Megawatios	2006	
Eólica				
Número de centrales	18	Nº centrales	2006	
Potencia total instalada	332,33	Megawatios	2006	
Solar fotovoltaica				
Número de centrales	0	Nº centrales	2006	
Potencia total instalada	0,000	Megawatios	2006	
Tipo de combustible usado en viviendas con calefacción				Censo de población y viviendas.
Gas	13,1	% viviendas	2001	
Electricidad	22,2	% viviendas	2001	
Petróleo o derivados	43,9	% viviendas	2001	
Madera	14,5	% viviendas	2001	
Carbón o derivados	0,5	% viviendas	2001	

## Usos del suelo

Usos	Hectáreas	%
Superficies artificiales	1.993,4	2,1
Zonas agrícolas	69.892,6	74,9
Zonas forestales con vegetación natural y espacios abiertos	21.426,8	23,0
Zonas húmedas	0,0	0,0
Superficies de agua	0,0	0,0

Fuente: CORINE, Land cover 2000. Instituto Geográfico Nacional.

## Infraestructuras

Indicador	Valor indicador	Unidad	Año	Fuente
<b>Agua</b>				IAEST
Estaciones depuradoras de aguas residuales	2	Número	2008	
Fuentes de agua mineromedicinales	2	Número	2006	
<b>Sanidad</b>				IAEST
Farmacias	13	Número	2010	
Equipo de Atención Primaria				
Centros de Salud	3	Número	2010	
Consultorios	14	Número	2010	
Dotación de personal del Equipo de Atención Primaria				
Médicos de Familia	26	Número	2010	
Pediatras	3	Número	2010	
Enfermeras	16	Número	2010	
<b>Cultura</b>				
Bibliotecas				Encuesta de Bibliotecas. INE-IAEST
Central de CCAA	0	Número	2008	
Públicas	14	Número	2008	
No especializadas	0	Número	2008	
Instituciones de enseñanza superior	1	Número	2008	
Especializadas	0	Número	2008	
<b>Sociales</b>				
Residencias para mayores	8	nº de residencias	2010	Guía de Recursos Sociales. Dpto. de Servicios Sociales y Familia.
Plazas para mayores en residencias	437	nº de plazas	2010	
Centros de día para personas mayores	1	nº de centros	2010	
Plazas en centros de día para personas mayores	15	nº de plazas	2010	
Hogares para personas mayores	10	nº de hogares	2010	
<b>Instalaciones deportivas</b>				
				Censo Nacional de Instalaciones Deportivas. Consejo Superior de Deportes.
Campos de fútbol	8	nº instalaciones	2005	
Campos de tiro	2	nº instalaciones	2005	
Espacios pequeños y no reglamentarios	18	nº instalaciones	2005	
Frontones	10	nº instalaciones	2005	
Pabellones con frontón y frontones en recinto cerrado	1	nº instalaciones	2005	
Pabellones polideportivos	9	nº instalaciones	2005	
Piscinas aire libre	15	nº instalaciones	2005	
Piscinas cubiertas	1	nº instalaciones	2005	
Pistas de atletismo	1	nº instalaciones	2005	
Pistas de hípica	1	nº instalaciones	2005	
Pistas de padel	1	nº instalaciones	2005	
Pistas de petanca	6	nº instalaciones	2005	
Pistas de squash	1	nº instalaciones	2005	
Pistas de tenis	8	nº instalaciones	2005	
Pistas polideportivas	21	nº instalaciones	2005	
Rocódromos	2	nº instalaciones	2005	
Salas	13	nº instalaciones	2005	

## Vivienda

### Viviendas según tipo

	Viviendas
<b>Total</b>	<b>12.979</b>
<b>Familiares</b>	<b>12.965</b>
Principales	8.370
Convencional	8.357
Alojamientos	13
No principales	4.595
Secundarias	2.410
Vacías	1.934
Otro tipo	251
<b>Colectivas</b>	<b>14</b>

### Viviendas familiares principales según régimen de tenencia

Régimen	Viviendas
En propiedad	7.127
En alquiler	589
Otra forma	654

### Segunda residencia

Porcentaje de hogares que disponen de segunda residencia	13,72%
--	--------

### Viviendas convencionales según superficie útil

Superficie (m <sup>2</sup> )	Viviendas
Hasta 45 m <sup>2</sup>	239
46-60 m <sup>2</sup>	602
61-75 m <sup>2</sup>	1.069
76-90 m <sup>2</sup>	2.417
91-105 m <sup>2</sup>	1.536
106-120 m <sup>2</sup>	1.099
121-150 m <sup>2</sup>	759
Más de 150 m <sup>2</sup>	636

Fuente: Censo de población y viviendas, 2001. INE-IAEST.

## Licencias municipales de obra

### Estadísticas de la construcción<sup>1</sup>. Años 2001 a 2010.

unidad: número de licencias

Año	Número de licencias	Edificios de nueva planta	Superficie a construir en edificios de nueva planta (m <sup>2</sup> )	Viviendas construidas en edificios de nueva planta
2001	140	209	163.054	167
2002	83	216	106.341	212
2003	140	224	123.381	276
2004	125	291	139.951	356
2005	132	276	173.221	622
2006	179	565	376.302	1.033
2007	155	838	326.117	1.642
2008	121	160	102.578	374
2009	62	42	31.274	32
2010	73	35	19.534	35

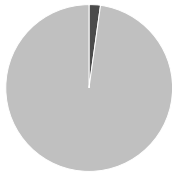
<sup>1</sup> Valores estimados.

NE: Dato no estimable por falta de información

Fuente: Estimaciones del IAEST a partir de la Estadística de Licencias de Obra del Ministerio de Fomento.

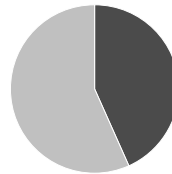
## Vivienda y catastro

### Superficies catastrales



Tipo	Hectáreas	%
Urbana	1.987,0	2,1
Rústica	91.921,0	97,9

### Parcelas urbanas



Tipo	Hectáreas	%
Edificadas	862,0	43,4
Solares	1.125,0	56,6

### Suelo urbano

	Valor	%
Parcelas urbanas		
Unidades	17.934	
Superficie (has)	1.987,0	
Bienes inmuebles	26.259	
Valor catastral (miles de €)		
Total	1.120.463	
De la construcción	537.179	47,9
Del suelo	583.284	52,1
Parcelas edificadas según propietario		
Suelo y construcción mismo propietario	13.732	93,1
Coproiedad	1.021	6,9
Otras	0	0,0

### Antigüedad de los edificios

Año de construcción	Bienes inmuebles	%
< 1950	7.172	30,9
1950-1960	679	2,9
1960-1970	1.325	5,7
1970-1980	2.606	11,2
1980-1990	3.045	13,1
1990-2000	1.872	8,1
>= 2000	6.383	27,5
Sin definir	154	0,7

### Suelo rústico

Número de parcelas	65.155
Número de subparcelas	83.936
Superficie total (hectáreas)	91.921,0
Valor catastral (miles de euros)	165.151,0

### Impuesto sobre Bienes Inmuebles (I.B.I). Año 2009.

	Urbana	Rústica
Número de recibos	23.770	9.675
Base imponible (miles de euros)	985.855	157.420
Base liquidable (miles de euros)	658.741	138.629
Cuota íntegra (euros)	4.422.526	911.264
Cuota líquida (euros)	4.413.614	882.910

### Parcelas urbanas según superficie

	Solares	Parcelas edificadas
Menos de 100 m <sup>2</sup>	346	4.802
De 100 a 500 m <sup>2</sup>	889	7.465
De 500 a 1.000 m <sup>2</sup>	476	1.062
De 1.000 a 10.000 m <sup>2</sup>	1.204	1.303
Más de 10.000 m <sup>2</sup>	266	121

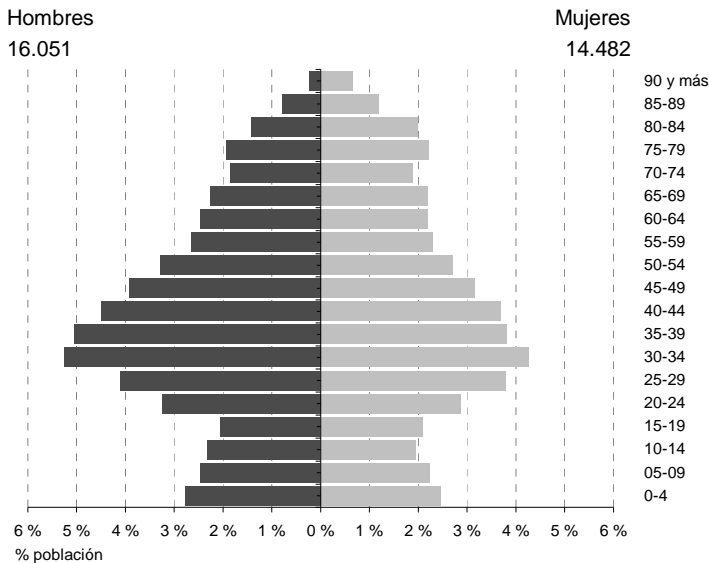
### Bienes inmuebles según uso

	Bienes inmuebles	Valor total (miles de €)
Residencial	<b>16.284</b>	<b>578.640</b>
Otros usos		
Almacén, Estac.	2.229	18.275
Comercial	243	12.449
Cultural	31	17.209
Ocio, Hostelería	33	4.532
Industrial	4.134	241.208
Deportivo	53	13.222
Suelo vacante	3.185	206.453
Oficinas	90	7.388
Edificios singulares	15	216
Religioso	30	-
Espectáculos	7	-
Sanidad, Benefic.	17	568

Fuente: Ministerio de Economía. Dirección General del Catastro. Año 2010.

## Población y hogares

### Estructura de población



Indicadores demográficos	Comarca	Aragón
Población de 65 y más años	18,5%	19,8%
Edad media	41,6	43,0
Tasa global de dependencia	48,6	49,9
Tasa de feminidad	90,2	100,1
Extranjeros	21,0%	12,8%

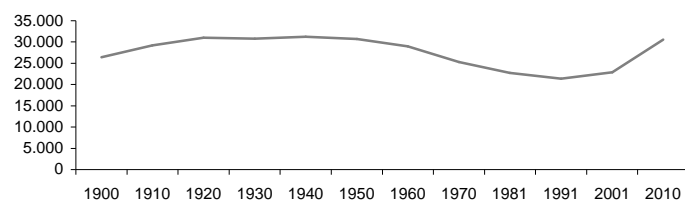
Pob. 65 y más (Pob.  $\geq 65$  / Pob. Total) x 100  
 TG. dependencia (Pob.  $\leq 14$  + Pob.  $\geq 65$  / Pob. de 15 a 64) x 100  
 Feminidad (Pob. Total mujeres / Pob. Total hombres) x 100  
 Extranjeros (Pob. Extranjera / Pob. Total) x 100

Fuente: Padrón municipal de habitantes a 1-1-2010. INE-IAEST.

### Evolución de la población

Año	Población
1991	21.354
2001	22.865
2007	27.423
2008	29.429
2009	30.380
2010	30.533

Fuente: Censos de población de 1900 a 2001. Padrón municipal de habitantes desde 2002. INE-IAEST.



### Extranjeros según nacionalidad.

	Extranjeros	%	Nacionalidades más frecuentes
<b>Total</b>	<b>6.417</b>	<b>100,0</b>	
<b>Europa</b>	<b>4.617</b>	<b>71,9</b>	RUMANIA 3.732
UE27	4.507	70,2	MARRUECOS 822
Resto de Europa	110	1,7	ARGELIA 305
<b>Africa</b>	<b>1.310</b>	<b>20,4</b>	PORTUGAL 234
Magreb	1.129	17,6	POLONIA 220
Resto de África	181	2,8	
<b>América</b>	<b>465</b>	<b>7,2</b>	
América del Norte	6	0,1	
Resto de América	459	7,2	
<b>Asia</b>	<b>25</b>	<b>0,4</b>	
<b>Oceanía</b>	<b>0</b>	<b>0,0</b>	
<b>Apátridas, no consta</b>	<b>0</b>	<b>0,0</b>	

Fuente: Padrón municipal de habitantes a 1-1-2010. INE-IAEST

### Estructura de los hogares

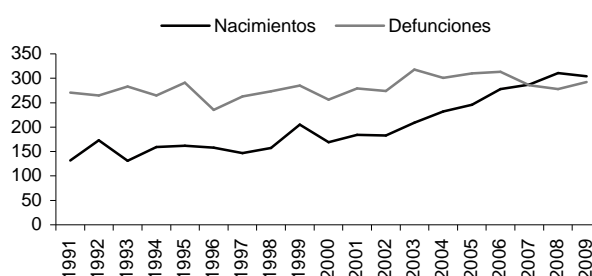
	Hogares
<b>Total</b>	<b>8.370</b>
<b>Un adulto</b>	<b>2.036</b>
Una mujer de 16 a 64 años	240
Un hombre de 16 a 64 años	594
Una mujer de 65 o más años	727
Un hombre de 65 o más años	355
Una mujer adulta con uno o más menores	83
Un hombre adulto con uno o más menores	37
<b>Dos adultos</b>	<b>3.509</b>
Dos adultos de 16 a 64 años, sin menores	828
Uno al menos de 65 años o más, sin menores	1.428
Dos adultos y un menor	602
Dos adultos y dos menores	563
Dos adultos y tres o más menores	88
<b>Tres adultos</b>	<b>1.505</b>
Dos adultos de 35 años o más, uno de 16 a 34 años, sin menores	632
Dos adultos de 35 años o más, uno de 16 a 34 años y un menor	235
Dos adultos de 35 años o más, uno de 16 a 34 y dos o más menores	66
Otro hogar de tres adultos, con o sin menores	572
<b>Cuatro adultos</b>	<b>891</b>
Dos adultos de 35 años o más, dos de 16 a 34 años, sin menores	516
Dos adultos de 35 años o más, dos de 16 a 34 años y un menor	73
Dos adultos de 35 años o más, dos de 16 a 34 años y dos o más menores	23
Otro hogar de cuatro adultos, con o sin menores	279
<b>Cinco o más adultos</b>	<b>429</b>
Cinco o más adultos, con o sin menores	429

Fuente: Censos de población y viviendas, 2001. INE-IAEST.

## Movimiento natural de la población

### Evolución

	1991	1997	2003	2009
Nacimientos	132	147	209	304
Defunciones	271	263	318	292
Crecimiento vegetativo	-139	-116	-109	12
Matrimonios	103	104	104	115
Inmigraciones	275	357	1.531	1.743
Emigraciones	203	239	912	1.480
Saldo migratorio	72	118	619	263



### Tasas

Promedios quinquenales

	Comarca			Aragón		
	1995-1999	1990-2004	2005-2009	1995-1999	1990-2004	2005-2009
Tasa bruta de natalidad (‰)	9,5	10,2	12,6	9,8	10,8	12,1
Tasa bruta de mortalidad (‰)	15,5	14,9	13,1	13,4	13,3	12,7
Tasa bruta de nupcialidad (‰)	5,2	5,4	4,6	5,8	6,0	5,1

Fuente: Movimiento natural de población. INE-IAEST.

Tasa bruta de natalidad = Número de nacimientos por cada mil habitantes.

Tasa bruta de mortalidad = Número de muertes por cada mil habitantes.

Tasa bruta de nupcialidad = Número de matrimonios por cada mil habitantes.

## Movilidad

### Trabajadores y estudiantes, según lugar de trabajo o estudio.

Descripción	Trabajadores		Estudiantes	
	Personas	%	Personas	%
<b>Total</b>	<b>9.111</b>	<b>100,0</b>	<b>1.219</b>	<b>100,0</b>
En su propio domicilio	436	4,8	42	3,4
En varios municipios (viajante, conductor,)	350	3,8	2	0,2
En el mismo municipio en que reside	5.168	56,7	459	37,7
En otro municipio de la misma comarca	962	10,6	228	18,7
En otro municipio fuera de la comarca	2.177	23,9	479	39,3
En otro país	18	0,2	9	0,7

### Trabajadores. Principales destinos.<sup>1</sup>

Municipio destino	Personas
Zaragoza	1.235
Figueruelas	287
Cariñena	61
Calatayud	50
Pedrola	44
Alfamén	38
Madrid	34
Illueca	33

### Estudiantes. Principales destinos.<sup>1</sup>

Municipio destino	Personas
Zaragoza	408
Madrid	10
Huesca	9
Pedrola	6
Salamanca	5
Barcelona	5
Calatayud	5
Teruel	4

<sup>1</sup> Destinos fuera de la comarca

Fuente: Censos de población y viviendas. 2001.

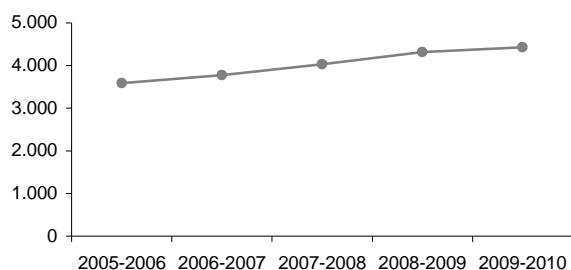
## Enseñanza no universitaria

Curso 2009-2010 por titularidad	Total	Pública	Privada
Centros	18	17	1
Profesores	415	374	41
Alumnos	4.433	4.009	424

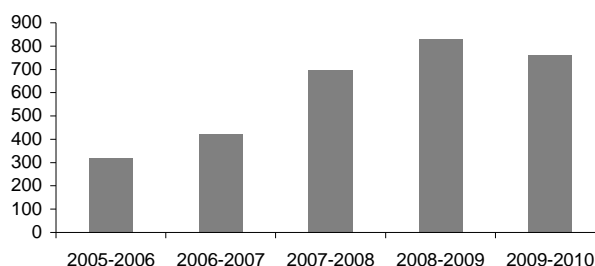
### Alumnado extranjero por curso

	05-06	06-07	07-08	08-09	09/10
% de alumnado extranjero sobre total de alumnos	8,9%	11,1%	17,3%	19,2%	17,1%

### Evolución del total de alumnos matriculados



### Evolución de alumnos extranjeros matriculados



Fuente: Estadística de la enseñanza no universitaria. IAEST.

## Mercado de trabajo

### Afiliados a la Seguridad Social

Afiliados por sector de actividad. Año 2010  
unidad: media anual

	2010	
	Afiliados	%
<b>Total</b>	<b>13.699</b>	<b>100,0</b>
Agricultura	2.992	21,8
Industria	4.462	32,6
Construcción	1.269	9,3
Servicios	4.972	36,3
Sin clasificar	5	0,0

Afiliados por régimen. Año 2010  
unidad: media anual

	2010	
	Afiliados	%
General	9.070	66,2
Minería	0	0,0
Autónomos	2.304	16,8
Agrario ajena	2.264	16,5
Hogar Fijos	47	0,3
Hogar Discontinuos	15	0,1

Fuente: Tesorería General de la Seguridad Social.  
Explotación: Instituto Aragonés de Estadística (IAEST).

Se ha producido una modificación metodológica importante en la estadística de Afiliados a la Seguridad Social, lo cual ha provocado una ruptura en la serie de datos que se venía publicando desde 1999.

La media anual del número de afiliados se calcula con los valores a final de cada trimestre (marzo, junio, septiembre y diciembre).

## Afiliados a nivel división de CNAE-09. Año 2010

Unidad: Media anual

Código	Descripción	Afiliados
01	Agricultura, ganadería, caza y servicios relacionados con las mismas	2.991
02	Silvicultura y explotación forestal	0
03	Pesca y acuicultura	1
05	Extracción de antracita, hulla y lignito	0
06	Extracción de crudo de petróleo y gas natural	0
07	Extracción de minerales metálicos	0
08	Otras industrias extractivas	70
09	Actividades de apoyo a las industrias extractivas	1
10	Industria de la alimentación	323
11	Fabricación de bebidas	22
12	Industria del tabaco	0
13	Industria textil	13
14	Confección de prendas de vestir	153
15	Industria del cuero y del calzado	27
16	Industria de la madera y del corcho, excepto muebles; cestería y espartería	80
17	Industria del papel	12
18	Artes gráficas y reproducción de soportes grabados	39
19	Coquerías y refino de petróleo	12
20	Industria química	14
21	Fabricación de productos farmacéuticos	13
22	Fabricación de productos de caucho y plásticos	711
23	Fabricación de otros productos minerales no metálicos	265
24	Metalurgia; fabricación de productos de hierro, acero y ferroaleaciones	35
25	Fabricación de productos metálicos, excepto maquinaria y equipo	482
26	Fabricación de productos informáticos, electrónicos y ópticos	364
27	Fabricación de material y equipo eléctrico	46
28	Fabricación de maquinaria y equipo n.c.o.p.	309
29	Fabricación de vehículos de motor, remolques y semirremolques	895
30	Fabricación de otro material de transporte	0
31	Fabricación de muebles	277
32	Otras industrias manufactureras	57
33	Reparación e instalación de maquinaria y equipo	194
35	Suministro de energía eléctrica, gas, vapor y aire acondicionado	20
36	Captación, depuración y distribución de agua	24
37	Recogida y tratamiento de aguas residuales	0
38	Recogida, tratamiento y eliminación de residuos; valorización	7
39	Actividades de descontaminación y otros servicios de gestión de residuos	0
41	Construcción de edificios	324
42	Ingeniería civil	50
43	Actividades de construcción especializada	894
45	Venta y reparación de vehículos de motor y motocicletas	292
46	Comercio al por mayor e intermediarios del comercio, excepto de vehículos de motor y motocicletas	1.059
47	Comercio al por menor, excepto de vehículos de motor y motocicletas	693
49	Transporte terrestre y por tubería	460
50	Transporte marítimo y por vías navegables interiores	0
51	Transporte aéreo	0
52	Almacenamiento y actividades anexas al transporte	41
53	Actividades postales y de correos	19
55	Servicios de alojamiento	48
56	Servicios de comidas y bebidas	493
58	Edición	23
59	Actividades cinematográficas, de vídeo y de programas de televisión, grabación de sonido y edición musical	4
60	Actividades de programación y emisión de radio y televisión	0
61	Telecomunicaciones	3
62	Programación, consultoría y otras actividades relacionadas con la informática	4
63	Servicios de información	2

## Afiliados a nivel división de CNAE-09. Año 2010

Unidad: Media anual

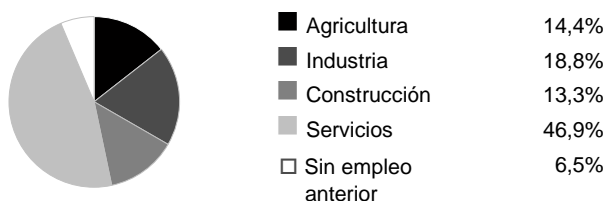
Código	Descripción	Afiliados
64	Servicios financieros, excepto seguros y fondos de pensiones	0
65	Seguros, reaseguros y fondos de pensiones, excepto Seguridad Social obligatoria	10
66	Actividades auxiliares a los servicios financieros y a los seguros	25
68	Actividades inmobiliarias	31
69	Actividades jurídicas y de contabilidad	84
70	Actividades de las sedes centrales; actividades de consultoría de gestión empresarial	10
71	Servicios técnicos de arquitectura e ingeniería; ensayos y análisis técnicos	42
72	Investigación y desarrollo	6
73	Publicidad y estudios de mercado	2
74	Otras actividades profesionales, científicas y técnicas	9
75	Actividades veterinarias	10
77	Actividades de alquiler	44
78	Actividades relacionadas con el empleo	14
79	Actividades de agencias de viajes, operadores turísticos, servicios de reservas y actividades relacionadas con los mismos	4
80	Actividades de seguridad e investigación	0
81	Servicios a edificios y actividades de jardinería	103
82	Actividades administrativas de oficina y otras actividades auxiliares a las empresas	33
84	Administración Pública y defensa; Seguridad Social obligatoria	466
85	Educación	236
86	Actividades sanitarias	46
87	Asistencia en establecimientos residenciales	165
88	Actividades de servicios sociales sin alojamiento	5
90	Actividades de creación, artísticas y espectáculos	16
91	Actividades de bibliotecas, archivos, museos y otras actividades culturales	3
92	Actividades de juegos de azar y apuestas	8
93	Actividades deportivas, recreativas y de entretenimiento	96
94	Actividades asociativas	31
95	Reparación de ordenadores, efectos personales y artículos de uso doméstico	50
96	Otros servicios personales	201
97	Actividades de los hogares como empleadores de personal doméstico	85
98	Actividades de los hogares como productores de bienes y servicios para uso propio	0
99	Actividades de organizaciones y organismos extraterritoriales	0

Fuente: Tesorería General de la Seguridad Social. Explotación: Instituto Aragonés de Estadística (IAEST).

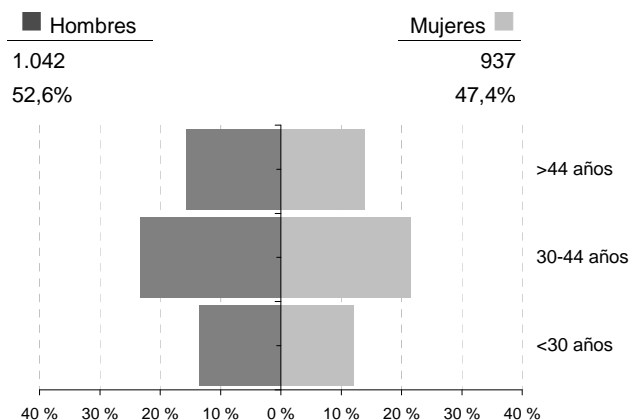
## Paro registrado

Unidad: media anual

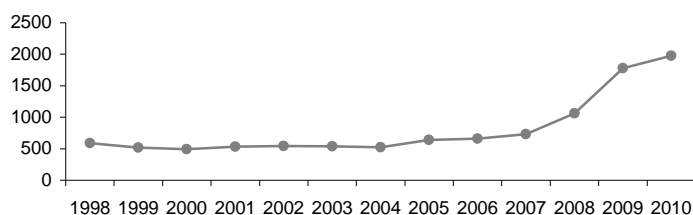
Distribución según sector de actividad. Año 2010.



Distribución del paro registrado por sexo y edad. Año 2010.



Evolución del paro registrado medio anual



Fuente: Instituto Aragonés de Empleo. Explotación: Instituto Aragonés de Estadística

## Economía

### Agricultura

Explotaciones	
Número de explotaciones	4.415
% explotaciones cuyo titular es persona física	95,0%

Explotación según superficie	Número
Nº explotaciones sin tierras	60
Nº explotaciones de menos de 5 has	2.698
Nº explotaciones de 5 a 50 has.	1.380
Nº explotaciones de 50 has o más	277

Unidades ganaderas	
Nº de unidades ganaderas	38.029
Nº de cabezas de ganado Bovino	4.774
Nº de cabezas de ganado Ovino	70.843
Nº de cabezas de ganado Caprino	736
Nº de cabezas de ganado Porcino	68.481
Nº de cabezas de ganado Equino	30
Miles de aves	1.442,5
Nº de cabezas de Conejas madres	2.190

Fuente: Censo agrario, 1999. INE-IAEST.

### Oferta turística

	Establecimientos	Plazas
Hoteles, hostales y similares	12	377
Viviendas de turismo rural	6	48
Campings	1	80
Apartamentos turísticos	0	0

Fuente: IAEST, 2009.

Superficie agrícola utilizada (SAU)	
SAU (hectáreas)	59.203,3
% de SAU sobre superficie total del municipio	63,4%

Superficie agrícola según tipo de riego	Hectáreas
Superficie regada	13.988,5
Superficie regada por aspersión	1.835,8
Superficie regada por riego localizado	4.598,0
Superficie regada por gravedad	7.340,0
Superficie regada por otros métodos	214,9

Usos de la tierra (has.)	Total	Secano	Regadío
Cultivos herbáceos	34.941,8	30.742,7	4.199,1
Cultivos frutales	11.283,0	2.918,3	8.364,7
Cultivo olivar	2.917,4	2.164,4	753,0
Cultivo viñedo	2.361,3	2.026,8	334,5
Otros cultivos	16,0	0,0	16,0

Unidades de trabajo	
Unidades de trabajo	2.617
Unidades de trabajo que son asalariados	1.146
Unidades de trabajo que son mano de obra familiar	1.471

### Establecimientos de entidades financieras

Establecimientos	Número
Total oficinas	44
Bancos	8
Cajas de ahorro	22
Cooperativa de crédito	14

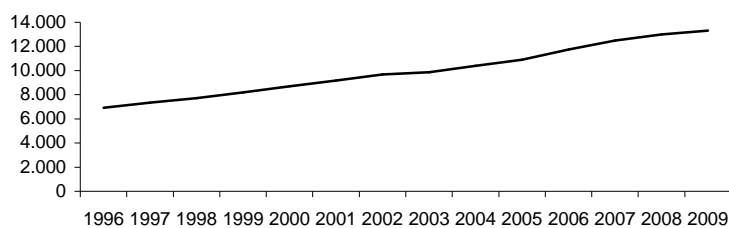
Ratios	
Habitantes por oficina	690
Oficinas por km <sup>2</sup>	0,05

Fuente: IAEST según Centro de Cooperación Interbancaria. Oficinas a diciembre de 2009.

## Parque de vehículos. Año 2009

	Vehículos
<b>Total</b>	<b>22.281</b>
Turismos	13.323
Motocicletas	1.020
Camiones y furgonetas	4.493
Autobuses	2
Tractores industriales	311
Otros vehículos	1.246
Ciclomotores	1.886

Evolución del número de turismos



Fuente: Dirección General de Tráfico.

## Licencias de transporte. Año 2010

Tipo	Número de licencias
OT (operadores de transporte)	12
VD-N (transporte de viajeros nacionales servicio público)	0
VS-N (ambulancias nacionales servicio público)	0
VT-N (licencias taxi)	21
MDL-N (transporte mercancías ligeras nacionales servicio público)	31
MDP-N (transporte mercancías pesadas nacionales servicio público)	269
MPC-N (transporte mercancías propias nacional)	171
VPC-N (transporte privado de viajeros nacional)	1
VTC-N (transporte de alquiler con conductor nacional)	0
MDLE-N (transporte mercancías ligeras nacional servicio público Autoriz Empresa)	22
MDPE-N (transporte mercancías pesadas nacional servicio público Autoriz Empresa)	57
MPCE-N (transporte mercancías propias nacional Autorizac Empresa)	116
VSPC-N (transporte privado ambulancias nacional)	0

Fuente: Dirección General de Transportes y Comunicaciones del Gobierno de Aragón

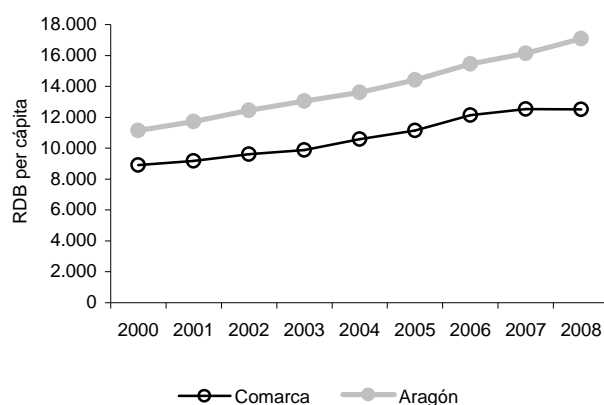
## Estructura productiva y renta

### Renta disponible bruta. Años 2000 a 2008

Renta disponible bruta (euros)	Comarca	Aragón
2000	195.447.510	13.258.669.000
2001	209.334.390	14.066.706.000
2002	227.984.813	15.151.468.000
2003	242.851.610	16.044.765.000
2004	266.657.861	17.004.823.000
2005	290.456.803	18.285.264.000
2006	320.909.110	19.734.731.000
2007	343.931.466	20.921.222.000
2008	368.219.255	22.313.383.000

Renta disponible bruta per cápita	Comarca	Aragón
2000	8.906	11.143
2001	9.172	11.725
2002	9.611	12.445
2003	9.880	13.044
2004	10.591	13.608
2005	11.135	14.409
2006	12.139	15.448
2007	12.542	16.135
2008	12.512	17.083

Participación estimada sobre la renta disponible bruta de Aragón (%)	Comarca	Aragón
2000	1,47%	100,00%
2001	1,49%	100,00%
2002	1,50%	100,00%
2003	1,51%	100,00%
2004	1,57%	100,00%
2005	1,59%	100,00%
2006	1,62%	100,00%
2007	1,64%	100,00%
2008	1,65%	100,00%



Fuente: Instituto Aragonés de Estadística (IAEST).

## Productividad media. Serie 2000-2007

Unidad: Euros

	2000	2001	2002	2003	2004	2005	2006	2007
Comarca	30.443	31.843	34.302	35.025	36.606	35.642	39.344	42.555
Aragón	32.006	33.641	35.369	36.978	38.172	39.704	41.276	43.387

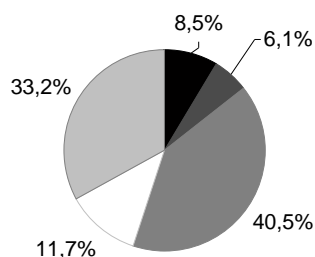
## Valor añadido bruto comarcal por sectores de actividad. Serie 2000-2007

Unidad: Miles de euros

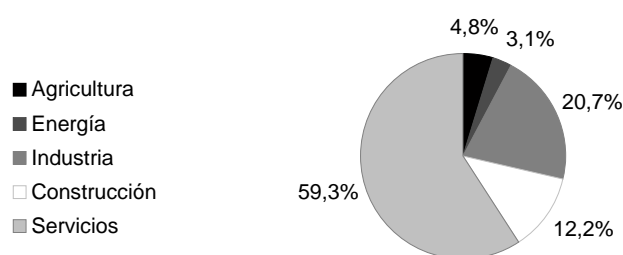
Sectores	2000	2001	2002	2003	2004	2005	2006	2007
<b>Total</b>	<b>279.649</b>	<b>308.172</b>	<b>360.328</b>	<b>397.932</b>	<b>463.609</b>	<b>489.496</b>	<b>571.582</b>	<b>654.202</b>
Agricultura	40.362	49.395	45.613	53.388	52.894	44.348	45.250	55.659
Energía	12.240	15.147	31.404	25.890	29.497	34.296	33.475	39.740
Industria	110.674	115.549	135.192	155.741	189.181	184.296	237.958	265.226
Construcción	26.009	29.434	33.168	37.883	45.155	59.776	67.682	76.614
Servicios	90.365	98.647	114.952	125.030	146.882	166.781	187.216	216.962

## Estructura productiva. Año 2007

Valdejalón



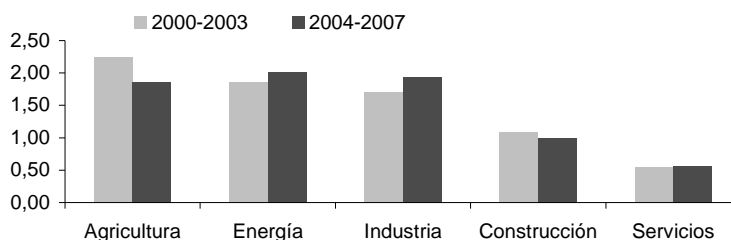
Aragón



## Índice de especialización sectorial medio. Periodos 2000-2003 y 2004-2007

Unidad: Índice

	2000-2003	2004-2007
<b>Total</b>	<b>1,00</b>	<b>1,00</b>
Agricultura	2,23	1,86
Energía	1,86	2,02
Industria	1,70	1,93
Construcción	1,09	1,00
Servicios	0,54	0,55



El índice de especialización muestra la participación que un sector tiene en una comarca, con relación a esa actividad en Aragón. Una Comarca se especializa en un sector si la aportación de éste, respecto al total comarcal, es mayor que la aportación del

Fuente: Estructura productiva y renta de las comarcas aragonesas. IAEST

## Estructura productiva por ramas de actividad.

Peso de las ramas en el VAB total. Aragón y comarca. Año 2007

Rama de actividad	Comarca	Aragón
<b>Total</b>		
<b>Agricultura, ganadería y pesca</b>	<b>8,5%</b>	<b>4,8%</b>
<b>Energía</b>	<b>6,1%</b>	<b>3,1%</b>
CA+CB+DF Extracción de productos energéticos;extracción otros minerales; coquerías, refino...	0,5%	0,5%
EE Energía eléctrica, gas y agua	5,5%	2,6%
<b>Industria</b>	<b>40,5%</b>	<b>20,7%</b>
DA Industria de la alimentación, bebidas y tabaco	1,9%	1,8%
DB+DC Industria textil y de la confección; industria del cuero y del calzado	2,6%	0,6%
DD Industria de la madera y el corcho	0,7%	0,4%
DE Industria del papel; edición y artes gráficas	0,6%	2,1%
DG Industria química	0,5%	1,1%
DH Industria del caucho y materias plásticas	2,6%	0,7%
DI Otros productos minerales no metálicos	5,8%	1,2%
DJ Metalurgia y fabricación de productos metálicos	3,9%	3,0%
DK Maquinaria y equipo mecánico	2,2%	2,5%
DL Equipo eléctrico, electrónico y óptico	5,2%	1,8%
DM Fabricación de material de transporte	10,5%	3,8%
DN Industrias manufactureras diversas	4,1%	1,6%
<b>Construcción</b>	<b>11,7%</b>	<b>12,2%</b>
FF Construcción	11,7%	12,2%
<b>Servicios</b>	<b>33,2%</b>	<b>59,3%</b>
GG Comercio y reparación	10,8%	9,4%
HH Hostelería	4,9%	7,0%
II Transporte y comunicaciones	3,6%	5,3%
JJ Intermediación financiera	0,6%	4,2%
KK Inmobiliarias y servicios empresariales	3,9%	13,2%
LL Administración pública	3,3%	6,4%
MM Educación	2,5%	4,2%
NN Actividades sanitarias y veterinarias; servicios sociales	1,2%	5,7%
OO Otros servicios y actividades sociales; servicios personales	2,1%	3,4%
PP Hogares que emplean personal doméstico	0,3%	0,7%

Fuente: Estructura productiva y renta de las comarcas aragonesas. IAEST

## Resultados electorales

### Elecciones municipales, 2011.

Participación	Votos	%
Electores	20.709	
Votantes	15.121	73,0%
Abstenciones	5.588	27,0%
Votos blancos	403	
Votos nulos	253	

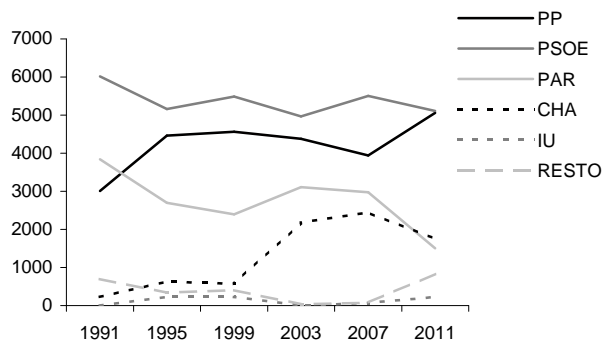
Candidaturas	Votos	%
PSOE	5.112	35,3%
PP	5.057	34,9%
CHA	1.749	12,1%
PAR	1.506	10,4%
FIA	456	3,1%
CDL	258	1,8%
IU	228	1,6%
UPyD	111	0,8%
COMP CON ARAGON	8	0,1%

### Elecciones a Cortes de Aragón, 2011.

Participación	Votos	%
Electores	20.058	
Votantes	14.787	73,7%
Abstenciones	5.271	26,3%
Votos blancos	385	
Votos nulos	207	

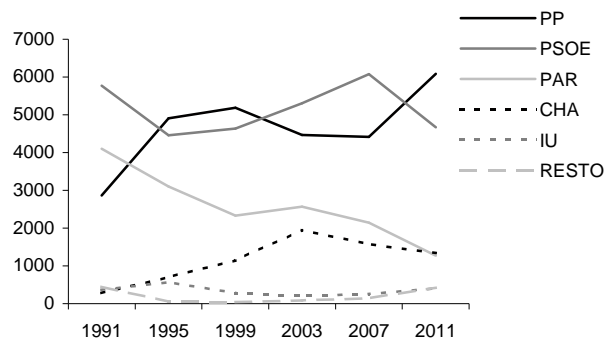
Candidaturas	Votos	%
PP	6.084	42,9%
PSOE	4.666	32,9%
CHA	1.343	9,5%
PAR	1.272	9,0%
IU	404	2,8%
UPyD	186	1,3%
ECOLO	62	0,4%
F.I.A.	47	0,3%
CDL	46	0,3%
PACMA	30	0,2%
COMP CON ARAGON	18	0,1%
PFyV	8	0,1%
TA	8	0,1%
PH	8	0,1%
pCUA	5	0,0%
L`VIA	4	0,0%
UCE	4	0,0%

Evolución votos a candidaturas. Elecciones municipales.



Fuente: Ministerio del Interior.

Evolución votos a candidaturas. Elecciones a Cortes de Aragón.



Fuente: Gobierno de Aragón.

## Elecciones al congreso de los diputados, 2008.

Participación	Votos	%
Electores	19.949	
Votantes	15.259	76,5%
Abstenciones	4.690	23,5%
Votos blancos	145	
Votos nulos	65	

Candidaturas	Votos	%
PSOE	6.596	43,8%
PP	6.022	40,0%
PAR	1.012	6,7%
CHA	996	6,6%
IU	239	1,6%
UPyD	63	0,4%
Resto	121	0,8%

Fuente: Ministerio del Interior.

## Finanzas públicas locales

	Presupuestos (€)			Liquidaciones de presupuestos (€)		
	2007	2008	2009	2006	2007	2008
Estado de la información	C	C	C	-	C	C
<b>INGRESOS</b>						
<b>Total ingresos</b>	<b>3.809.170</b>	<b>4.059.839</b>	<b>4.923.498</b>	-	<b>4.315.744</b>	<b>5.130.811</b>
Impuestos directos	0	0	0	-	0	0
Impuestos indirectos	0	0	0	-	0	0
Tasas y otros ingresos	921.798	1.040.422	1.108.667	-	870.423	1.007.106
Transferencias corrientes	2.864.372	2.914.917	3.297.031	-	2.889.683	2.979.637
Ingresos patrimoniales	20.600	102.000	123.000	-	107.818	121.340
Enajenación inversiones reales	0	0	0	-	0	0
Transferencias de capital	1.800	1.900	394.800	-	447.821	1.022.728
Activos financieros	0	0	0	-	0	0
Pasivos financieros	600	600	0	-	0	0
<b>GASTOS</b>						
<b>Total gastos</b>	<b>3.809.170</b>	<b>4.059.839</b>	<b>4.923.498</b>	-	<b>5.177.894</b>	<b>4.313.417</b>
<b>Clasificación por capítulos</b>						
Gastos de personal	1.184.672	1.387.308	1.467.973	-	1.063.223	1.160.995
Gastos en bienes corrientes y servicios	1.196.170	1.530.947	1.687.624	-	1.007.905	1.329.349
Gastos financieros	1.200	200	200	-	0	0
Transferencias corrientes	1.287.846	813.399	907.996	-	2.651.093	798.549
Inversiones reales	138.681	146.981	628.902	-	16.653	48.676
Transferencias de capital	0	180.905	230.804	-	439.021	975.849
Activos financieros	0	0	0	-	0	0
Pasivos financieros	600	100	0	-	0	0
<b>Clasificación funcional</b>						
Servicios de Carácter General	1.196.874	823.835	1.109.249	-	2.466.772	743.549
Protección Civil y Seguridad Ciudadana	15.000	45.500	52.020	-	0	40.000
Seguridad, Protección y Promoción Social	1.185.621	1.502.001	1.650.365	-	1.109.676	1.232.024
Producción de Bienes Públicos de Carácter Social	1.399.600	1.385.599	1.813.434	-	1.599.456	1.695.702
Producción de Bienes de Carácter Económico	10.274	8.000	0	-	1.989	8.000
Regulación económica de carácter general	0	0	0	-	0	0
Regulación Económica de Sectores Productivos	0	113.800	117.426	-	0	73.125
Transferencias a Administraciones Públicas	0	180.805	180.804	-	0	521.017
Deuda Pública	1.800	300	200	-	0	0

Fuente: Ministerio de Economía y Hacienda. Dirección General de Coordinación Financiera.

Estado de la información:

C= Consolidado

P= Prorrogado

E= Clasificación Económica de la Administración General

N= Sin información